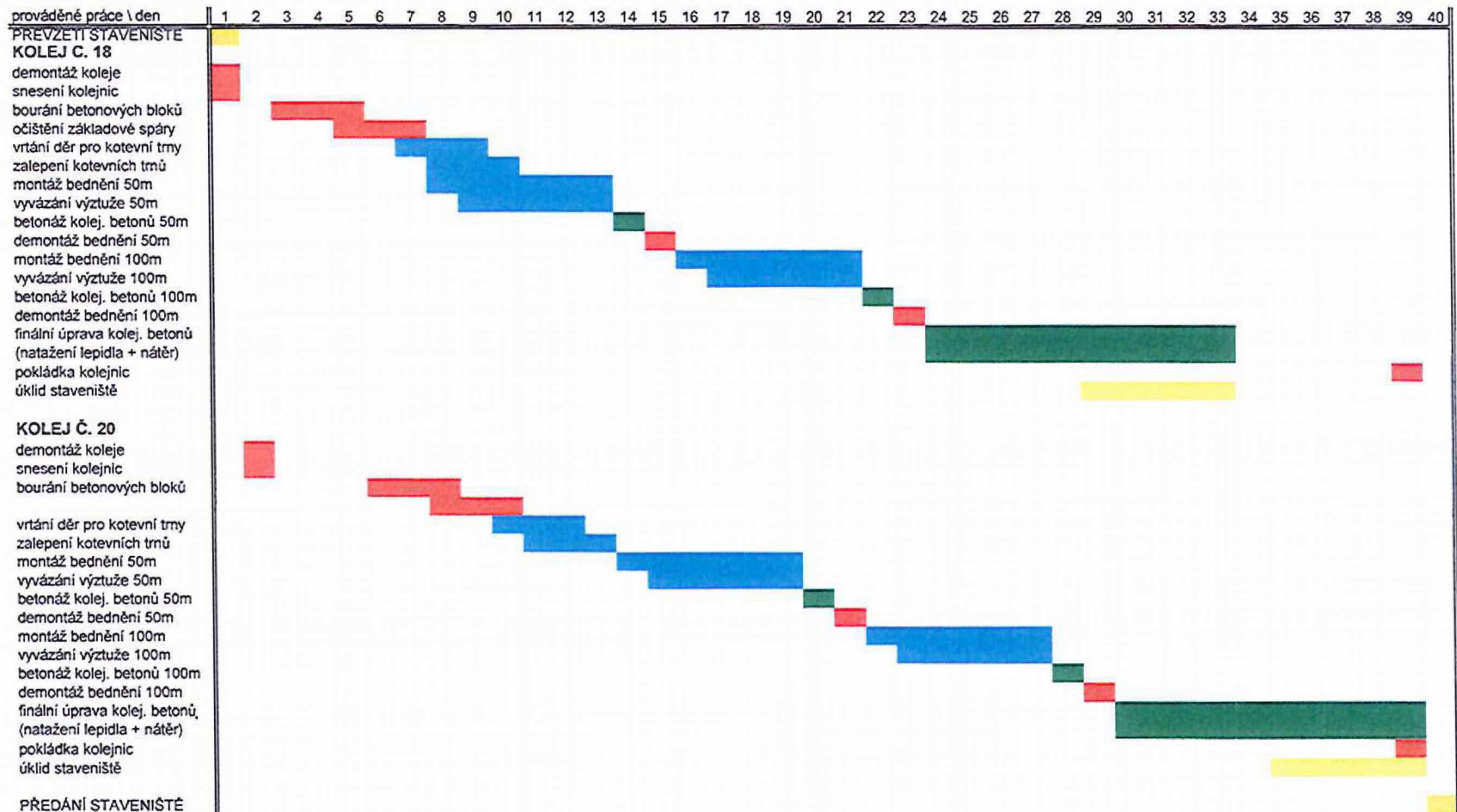


akce: **Oprava 1. stání kolejí č. 18 a 20 v hale "B" depo Kačerov**



V HARMONOGRAMU PRACÍ NEJSOU ZAPOČÍTÁNY PRÁCE NA KOLEJOVÉM SVRŠKU, KTERÉ ZAJIŠTUJĚ DP hl. m. Prahy, JDCM sl. 243000

1/1

Priloha č. 2