

# Smlouva o dílo č. 2/2023

(dle § 2586 a násl. zákona č.89/2012 – občanský zákoník dále jen „NOZ“)

## I.

### Smluvní strany

#### 1. Základní škola a mateřská škola Lipník nad Bečvou, ulice Hranická 511, příspěvková organizace

Sídlo: Lipník nad Bečvou, ulice Hranická 511, 751 31

Zastoupena: Mgr. Martin Drietomský, ředitel školy

IČO: 44940351

DIČ: CZ44940351

Zapsaná v obchodním rejstříku vedeném Krajským soudem v Ostravě, oddíl ,Pr, vložka 857

Zástupce ve věcech smluvních: Mgr. Martin Drietomský

Bankovní spojení: KB Přerov, pobočka Lipník nad Bečvou

Číslo účtu: 18632831/0100

Telefon: 

*dále jen objednatel*

#### 2. Traweko 96 s.r.o.

Sídlo: Hranická 1455, 751 31 Lipník nad Bečvou

Zastoupena: Zdeněk Trávníček, Roman Koutný

IČO: 25363751

DIČ: CZ25363751

Zapsaná v obchodním rejstříku vedeném Krajským soudem Ostravě dne 16.1.1997, oddíl C, vložka 15481


Zástupce ve věcech smluvních: Zdeněk Trávníček, Roman Koutný

Zástupce ve věcech technických: Zdeněk Trávníček, Roman Koutný

Bankovní spojení: KB Lipník nad Bečvou

Číslo účtu: 19-4279970247/0100

Telefon: 

Fax: 

*dále jen zhotovitel*

## II.

### Předmět smlouvy

1. Zhotovitel se touto smlouvou zavazuje provést akci „**Oprava kmenových tříd 6. A, 7. A**“ (dále jen „dílo“). Dílo bude splňovat požadavky této smlouvy, veškerých právních předpisů a podmínek vztahujících se k předmětu díla.
2. Zhotovitel přezkoumal a prověřil zadávací dokumentaci co do její úplnosti, správnosti, přesnosti a použitelnosti a prohlašuje, že zadávací dokumentaci porozuměl a že je schopen dílo provést tak, aby splňovalo všechny požadavky na něj kladené.
3. Zhotovitel prověřil správnost výměr a počtů uvedených v zadávací dokumentaci a nebude v průběhu plnění díla uplatňovat jakékoliv nároky na změnu této smlouvy plynoucí z nepřesností výměr nebo počtů.
4. Smluvní strany prohlašují, že předmět smlouvy není plněním nemožným, a že dohodu uzavřely po pečlivém zvážení všech možných důsledků.

### III. Doba a místo plnění

1. Práce na realizaci předmětu smlouvy budou započaty po podpisu smlouvy oběma smluvními stranami a předáním staveniště. Předání staveniště bude 30.6.2023.
2. Doba realizace díla je do 28.7.2023. Zhotovitel splní svou povinnost provést dílo jeho řádným zhotovením a předáním objednateli bez vad a nedodělků. O předání a převzetí díla jsou zhotovitel i objednatel povinni sepsat protokol, v jehož závěru objednatel prohlásí, zda dílo přijímá nebo nepřijímá, a pokud ne, z jakých důvodů.
3. Místem plnění je Základní škola a mateřská škola Lipník nad Bečvou, ulice Hranická 511, příspěvková organizace.

### IV. Cena díla

1. Cena díla je stanovena ve výši:

**Celkem včetně 21%DPH.....1.494.354,-Kč**  
**Slovy: jedenmiliončtyřístadevadesátčtyřitisíctřístapadesátčtyři**

2. Zhotovitel garantuje výši uvedené ceny k řádnému dokončení díla dle výzvy. Cena je dohodnuta jako cena konečná za provedení díla podle zadávací dokumentace a platí po celou dobu realizace díla.
3. Součástí sjednané ceny jsou veškeré práce a dodávky, poplatky a jiné náklady nezbytné pro řádné a úplné zhotovení díla.
4. Cena obsahuje i případné zvýšené náklady spojené s vývojem cen vstupních nákladů a to až do doby ukončení díla.
5. Součástí této smlouvy je položkový rozpočet, který tvoří přílohu č.1.
6. Objednatel nepřipouští překročení uvedené ceny. Cena může být měněna pouze na základě projednání změny díla písemným dodatkem ke smlouvě o dílo.

### V. Platební podmínky

1. Zálohy nejsou přípustné.
2. Objednatel je oprávněn provádět kontrolu vyúčtovaných prací. Zhotovitel je povinen oprávněným zástupcům objednatele provedení kontroly umožnit.
3. Lhůta splatnosti faktury je 14 dnů od doručení objednateli za předpokladu, že je dílo dokončeno a předáno bez vad a nedodělků.
4. Faktura musí obsahovat náležitosti daňového a účetního dokladu.
5. Nebude-li faktura obsahovat některou povinnou náležitost nebo bude chybně vyúčtována cena, je objednatel oprávněn vadnou fakturu před uplynutím lhůty splatnosti vrátit druhé straně bez zaplacení k provedení opravy. Ve vrácené faktuře vyznačí objednatel důvod vrácení. Druhá smluvní strana provede opravu vystavením nové faktury.
6. Vrátil-li objednatel vadnou fakturu druhé smluvní straně, přestává běžet původní lhůta splatnosti. Celá lhůta běží ode dne doručení nově vyhotovené faktury. Stejný termín splatnosti platí pro druhou smluvní stranu i objednatele při placení jiných plateb (např. úroků z prodlení, smluvní pokuty, náhrady škod aj.).
7. Povinnost zaplatit je splněna dnem odepsání příslušné částky z účtu objednatele.

## VI. Jakost díla

1. Smluvní strany se dohodly na I. jakosti díla. Kvalita dodávaných materiálů a konstrukcí bude dokladována předepsaným způsobem při kontrolních prohlídkách a při předání a převzetí díla.
2. Pokud není v dokumentaci zakázky stanoveno jinak, musí materiály, výrobky a práce odpovídat českým technickým normám platným ke dni podpisu této Smlouvy, popřípadě jiným předpisům platným v České republice.

## VII. Záruční doba a vady díla

1. Zhotovitel poskytuje záruku na dílo v délce **60 měsíců**.
2. Záruční doba začíná plynout ode dne předání a převzetí díla bez vad a nedodělků.
3. Dílo má vady, jestliže provedení díla neodpovídá požadavkům uvedeným ve smlouvě nebo jiné dokumentaci vztahující se k provedení díla.
4. Zhotovitel odpovídá za vady, které se vyskytly v záruční době.
5. Vyskytne-li se v průběhu záruční doby na provedeném díle vada, objednatel písemně oznámí zhotoviteli její výskyt a jak se projevuje. Jakmile objednatel odeslal toto písemné oznámení, má se za to, že požaduje bezplatné odstranění vady.
6. Zhotovitel je povinen nejpozději do 10 dnů po obdržení reklamace písemně oznámit objednateli zda reklamaci uznává, jakou lhůtu navrhuje k odstranění vad nebo z jakých důvodů reklamaci neuznává. Pokud tak neučiní, má se za to, že reklamaci objednatele uznává.
7. Vady, které se vyskytnou v záruční době, budou zhotovitelem odstraněny bezplatně v termínu do 14 dnů od doručení oprávněného požadavku. Vady, které brání provozu nebo ohrožují život, budou odstraněny do 3 pracovních dní.
8. Objednatel je povinen umožnit zhotoviteli odstranění vady.
9. Provedenou opravu vady zhotovitel objednateli předá protokolárně. Na provedenou opravu poskytne zhotovitel záruku v délce 24 měsíců.

## VIII. Odpovědnost za škodu

1. Odpovědnost za škodu na zhotovovaném díle nebo jeho části nese zhotovitel v plném rozsahu až do dne předání a převzetí celého díla bez vad a nedodělků. Toto ustanovení se nevztahuje na případ, kdy objednatel předanou část začal užívat před předáním celého díla.
2. Zhotovitel nese odpovědnost původce odpadů, zavazuje se nezpůsobovat únik ropných, toxických či jiných škodlivých látek na stavbě.
3. Zhotovitel zajistí ochranu stavby a zavazuje se na stavbě dodržovat bezpečnostní, hygienické /včetně zákazu kouření v areálu školy/, protipožární předpisy a normy, ponese nebezpečí škod, které na stavbě případně vzniknou od termínu převzetí staveniště do termínu dokončení a předání stavby včetně likvidace zařízení staveniště.
4. Zhotovitel je povinen nahradit objednateli v plné výši škodu, která vznikla při realizaci díla.

## IX. Smluvní pokuty

1. Pokud zhotovitel nedokončí dílo ve lhůtě podle čl. IV., zaplatí objednateli smluvní pokutu ve výši 0,1 % z ceny celého díla za každý i započatý den prodlení.
2. Dojde-li ze strany objednatele k prodlení při úhradě faktury, je objednatel povinen zaplatit zhotoviteli smluvní pokutu ve výši 0,1 % z dlužné částky.
3. Pokud zhotovitel neodstraní vady nebo nedodělky v dohodnutém termínu, zaplatí zhotovitel objednateli smluvní pokutu ve výši 1.000,- Kč za každý den prodlení a každou vadu.

4. Pokud zhotovitel neodstraní reklamované vady v dohodnutém termínu, zaplatí zhotovitel objednateli smluvní pokutu ve výši 500,- Kč za každý kalendářní den prodlení s odstraněním každé vady.
5. Smluvní pokuty se nezapočítávají na náhradu případně vzniklé škody, kterou lze vymáhat samostatně.
6. Smluvní pokuty dle předchozích ustanovení jsou splatné ve lhůtě 14 dnů ode dne obdržení jejich vyúčtování.

## X.

### Stavební deník

1. Zhotovitel je povinen vést ode dne převzetí staveniště o pracích, které provádí, stavební deník ve smyslu § 157 zák. č. 183/2006 Sb. a dle náležitostí přílohy č. 5 k vyhlášce č. 499/2006 Sb., řádně do něj zapisovat všechny skutečnosti rozhodné pro plnění smlouvy, zejména údaje o časovém postupu a jakosti prací. Povinnost vést stavební deník končí předáním a převzetím díla bez vad a nedodělků.

## XI.

### Součinnost objednatele a zhotovitele

1. Zhotovitel je povinen ode dne převzetí staveniště zachovávat na staveništi čistotu a pořádek a je povinen staveniště zabezpečit proti vniknutí nepovolaných osob. Pokud se provádí oprava na objektu, který je průběžně využíván, je povinen seznámit všechny zúčastněné osoby na dodržování bezpečnosti práce a protipožárních předpisů, popřípadě ty které se budou během provádění díla v objektu pohybovat.
2. Zhotovitel je povinen vyzvat objednatele ke kontrole a prověření prací, které budou v dalším pracovním postupu zakryty nebo se stanou nepřístupnými.
3. Výzvu k prověření prací musí zhotovitel učinit písemně nejméně tři dny předem a to provedením zápisu do stavebního deníku. Neučiní-li tak, je povinen na žádost objednatele odkrýt práce, které byly zakryty nebo se staly nepřístupnými na svůj náklad.
4. Objednatel povolí za úplaty zhotoviteli zábor předem dohodnutých skladovacích ploch na nezbytně nutnou dobu k realizaci díla. Zhotovitel tyto uvede po dokončení díla do původního stavu.
5. Zhotovitel si zajistí samostatně měření elektrické energie, vody a úhradu těchto spotřebovaných energií, pokud nebude dohodnuto jinak.
6. Zhotovitel si zajistí mobilní toaletu.

## XII.

### Předání díla

1. Zhotovitel je povinen nejpozději 5 dnů předem, vyzvat objednatele k zahájení převjímacího řízení.
2. Nedokončené dílo nebo jeho část není objednatel povinen převzít.
3. O předávacím řízení sestaví smluvní strany zápis, který obsahuje zhodnocení prací, soupis zjištěných vad, dohodnuté lhůty k jejich odstranění, popř. slevu z ceny nebo jiná opatření.
4. Zhotovitel splní svou povinnost provést dílo jeho řádným ukončením a předáním předmětu díla bez vad a nedodělků objednateli a úspěšným doložením všech písemných dokladů - zápisy a osvědčení o provedených zkouškách použitých materiálů, zápisy o prověření prací a konstrukcí zakrytých v průběhu prací, revizní zkoušky a zprávy, stavební deník, doklad o uložení odpadů, zápis o předání veřejných prostranství používaných k realizaci stavby zpět jejich vlastníkům.
5. Vlastnické právo přechází ze zhotovitele na objednatele zápisem o předání a převzetí díla bez vad a nedodělků.
6. Zhotovitel se zavazuje k vyklizení staveniště do 2 dnů po předání a převzetí stavby bez vad a nedodělků.

### XIII. Ostatní ujednání

1. Není-li v této smlouvě stanoveno jinak, řídí se právní poměry účastníků ust. § 2586 a násl. zákona č. 89/2012 Sb.
2. Změnit nebo doplnit tuto smlouvu, v kterékoliv části, mohou smluvní strany pouze formou písemných dodatků, které budou podepsány oprávněnými zástupci obou stran.
3. Zhotovitel nemůže bez souhlasu objednatele postoupit svá práva a povinnosti plynoucí ze smlouvy třetí osobě.
4. Případná neplatnost některého ustanovení této smlouvy nemá za následek neplatnost ostatních ustanovení.
5. Smluvní strany shodně prohlašují, že si tuto smlouvu před jejím podepsáním přečetly, že byla uzavřena po vzájemném projednání podle jejich pravé a svobodné vůle určitě, vážně a srozumitelně, nikoliv v tísní nebo za nápadně nevýhodných podmínek a její autentičnost stvrzují svými podpisy.
6. Tato smlouva je vyhotovena ve dvou stejnopisech podepsaných oprávněnými zástupci smluvních stran, přičemž objednatel i zhotovitel obdrží po jednom vyhotovení s platností originálu.
7. Součástí každého stejnopisu smlouvy s platností originálu je příloha, která tvoří nedílnou součást smlouvy – oceněný položkový rozpočet.
8. Smluvní strany prohlašují, že toto právní jednání bylo učiněno na základě jejich svobodné a vážné vůle, určitě a srozumitelně, v souladu s dobrými mravy a veřejným pořádkem, nikoliv v tísní, rozrušení nebo lehkomyšlně a s úmyslem spojit s ním takové právní účinky, které s takovým jednáním právní předpisy spojují. Na důkaz souhlasu s obsahem smlouvy následují podpisy smluvních stran.
9. Smluvní strany berou na vědomí, že celý obsah smlouvy bude v souladu se zákonem č. 340/2015 Sb., o zvláštních podmínkách účinnosti některých smluv, uveřejňování těchto smluv a o registru smluv, zveřejněn v tomto registru včetně metadat této smlouvy. Objednatel se zavazuje, že zajistí zveřejnění v registru smluv v zákoně o registru smluv ve stanovené lhůtě. Smluvní strany souhlasně prohlašují, že ve smlouvě není obsaženo ustanovení, které by naplňovalo znaky obchodního tajemství. Zhotovitel prohlašuje, že výslovně souhlasí se zveřejněním svých osobních údajů chráněných zákonem č. 101/2000 Sb., zákon o ochraně osobních údajů a o změně některých zákonů, uvedených v této smlouvě.
10. Přílohy smlouvy: č.1 Položkový rozpočet

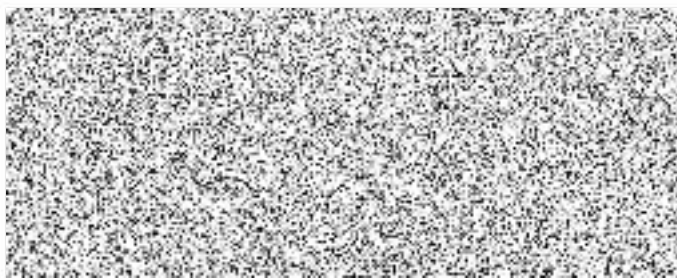
*Zpracování osobních údajů je prováděno na základě platné legislativy na ochranu osobních údajů a tím je „plnění právní povinnosti“ a dále na základě dalšího zákonného způsobu zpracování osobních údajů a tím je „příprava a plnění smlouvy“. Doba uchování je na základě skartačního řádu dle zákona o archivnictví.*

V Lipníku nad Bečvou dne 28.4.2023.....

V Lipníku nad Bečvou dne 28.4.2023



ředitel školy  
za objednatele



za zhotovitele

## KRYCÍ LIST ROZPOČTU

Objekt :	Název objektu :	JKSO :
<b>1001</b>	<b>Stavební úpravy učebny 6.A</b>	
Stavba :	Název stavby :	SKP :
<b>20231004</b>	<b>ZŠ a MŠ Lipník nad Bečvou, Hranická 511</b>	
Projektant :	Ing. Josef Bartoš	Počet měrných jednotek :
		0
Objednatel :	Základní škola a mateřská škola Lipník	Náklady na MJ :
		0
Počet listů :		Zakázkové číslo :
Zpracovatel projektu :		Zhotovitel :
		<b>Traweko 96 s.r.o.</b>

### ROZPOČTOVÉ NÁKLADY

Rozpočtové náklady II. a III. hlavy		Vedlejší rozpočtové náklady	
	0	Ztížené výrobní podmínky	0
Z Dodávka celkem	97 009	Oborová přírážka	0
R Montáž celkem	172 802	Přesun stavebních kapacit	0
N HSV celkem	266 096	Mimostaveništní doprava	8 778
ZRN celkem	535 907	Zařízení stavenišť	0
		Provoz investora	0
HZS	0	Kompletační činnost (IČD)	0
RN II.a III.hlavy	535 907	Ostatní VRN	0
ZRN+VRN+HZS	544 685	VRN celkem	8 778

Vypracoval	Za zhotovitele	Za objednatele
Duchoň Radovan	Jméno : <i>J. DUCHOŇ</i>	Jméno :
Datum : 3.4.2023	Datum : <i>3.4.2023</i>	Datum :
		Podpis :
		

Základ pro DPH	21,0 % činí :	544 685 Kč
DPH	21,0 % činí :	114 384 Kč
Základ pro DPH	0,0 % činí :	0 Kč
DPH	0,0 % činí :	0 Kč
<b>CENA ZA OBJEKT CELKEM</b>		<b>659 069 Kč</b>

Poznámka :

stavba :	20231004 ZŠ a MŠ Lipník nad Bečvou, Hranická 511	Rozpočet :	1
Objekt :	1001 Stavební úpravy učebny 6.A	Základní	

## REKAPITULACE STAVEBNÍCH DÍLŮ

Stavební díl	HSV	PSV	Dodávka	Montáž	HZS
3 Svislé a kompletní konstrukce	10 168	0	0	0	0
6 Úpravy povrchu, podlahy	121 715	0	0	0	0
9 Ostatní konstrukce, bourání	40 919	0	0	0	0
725 Zařizovací předměty	0	14 626	0	0	0
735 Otopná tělesa	0	2 641	0	0	0
762 Konstrukce tesařské	0	61 502	0	0	0
766 Konstrukce truhlářské	0	46 894	0	0	0
776 Podlahy povlakové	0	65 273	0	0	0
777 Podlahy ze syntetických hmot	0	24 888	0	0	0
781 Obklady keramické	0	3 336	0	0	0
783 Nátěry	0	5 147	0	0	0
784 Malby	0	41 787	0	0	0
M21 Elektromontáže	0	0	0	97 009	0
<b>CELKEM OBJEKT</b>	<b>172 802</b>	<b>266 096</b>	<b>0</b>	<b>97 009</b>	<b>0</b>

## VEDLEJŠÍ ROZPOČTOVÉ NÁKLADY

Název VRN	Kč	%	Základna	Kč
Ztížené výrobní podmínky	0	0,0	438 898	0
Oborová přírážka	0	0,0	438 898	0
Přesun stavebních kapacit	0	0,0	438 898	0
Mimostaveništní doprava	0	2,0	438 898	8 778
Zařízení staveniště	0	0,0	535 907	0
Provoz investora	0	0,0	535 907	0
Kompletační činnost (IČD)	0	0,0	535 907	0
Rezerva rozpočtu	0	0,0	535 907	0
<b>CELKEM VRN</b>				<b>8 778</b>

## Položkový rozpočet

stavba :	20231004 ZŠ a MŠ Lipník nad Bečvou, Hranická 511	Rozpočet: 1	
Objekt :	1001 Stavební úpravy učebny 6.A		Základní

Číslo položky	Název položky	MJ	množství	cena / MJ	celkem (Kč)
<b>Díl: 3</b>	<b>Svislé a kompletní konstrukce</b>				
1	342267112RT1 Obklad trámů sádrokartonem třístranný do 0,5/0,5 m desky standard tl. 12,5 mm ;pro uložení chráničky s kabely pro sataprojektor ve stropě ;rozměry max. 200x200mm 6,2	m	6,20	1 640,00	10 168,00
<b>Celkem za 3 Svislé a kompletní konstrukce</b>					<b>10 168,00</b>
<b>Díl: 6</b>	<b>Úpravy povrchu, podlahy</b>				
2	346244461R00 Zazdívká rýh - potrubí tl. 6,5 cm (3,5+5,5)*0,1	m2	0,90 0,90	758,00	682,20
3	611425521RT2 Omítka rýh stropů MV do 15 cm omít.hrubou, hladkou s použitím maltové směsi ;po kabelech 0,1*8	m2	0,80 0,80	2 250,00	1 800,00
4	611471411R00 Úprava stropů štukem tl. 2 - 3 mm 9,85*6,2	m2	61,07 61,07	294,00	17 954,58
5	612423521R00 Omítka rýh stěn MV o šířce do 15 cm, hladká ;po zazděné rýze 0,1*(3,5+5,5)	m2	0,90	1 240,00	1 116,00
6	612471411R00 Úprava vnitřních stěn štukem ;stěny (9,85+6,2)*2*3,85-1,25*2,55*3-1,55*2,65 0,15*0,75*2*3+0,4*(2,55*2+1,25)*3 ;odpočet obkladu ;kolem umyvadla -1,35*(1,6+0,2)	m2	115,78 109,92 8,30	204,00	23 619,12
7	612473181R00 Omítka vnitřního zdíva ze suché směsi, hladká ;po demontovaném dřevěném obkladu 1,4*(9,85+6,2)*2-1,4*(1,4*2+1,4+1,55) ;po keramickém obkladu 1,4*1,4	m2	38,85 36,89 1,96	430,00	16 705,50
8	622481211RT2 Montáž výztužné sítě do stěrkového tmelu včetně výztužné sítě a stěrkového tmelu ;strop 9,85*6,2 ;stěny (9,85+6,2)*2*3,85-1,25*2,55*3-1,55*2,65 0,15*0,75*2*3+0,4*(2,55*2+1,25)*3	m2	179,28 61,07 109,92 8,30	330,00	59 162,40
9	640991111U00 Zakrývání výplně otvorů lišta + fol ;okna 1,4*2,55*3 ;dveře 1,55*2,65	m2	14,82 10,71 4,11	45,60	675,68
<b>Celkem za 6 Úpravy povrchu, podlahy</b>					<b>121 715,48</b>
<b>Díl: 9</b>	<b>Ostatní konstrukce, bourání</b>				
10	941955002R00 Lešení lehké pomocné, výška podlahy do 1,9 m ;pro omítku stěn (9,85+6,2)*2*1	m2	32,10 32,10	204,00	6 548,40
11	941955003R00 Lešení lehké pomocné, výška podlahy do 2,5 m ;pro omítku stropu 9,85*6,2	m2	61,07 61,07	240,00	14 656,80
12	952901111R00 Vyčištění budov o výšce podlaží do 4 m 9,85*6,2	m2	61,07 61,07	157,00	9 587,99
13	974031121R00 Vysekání rýh ve zdi cihelné 3 x 3 cm ;pro uložení vodičů ve stropě pod omítku 8	m	8,00 8,00	102,00	816,00
14	974031143R00 Vysekání rýh ve zdi cihelné 7 x 10 cm 3,5+5,5	m	9,00 9,00	159,00	1 431,00
15	978059511R00 Odsekání vnitřních obkladů stěn 1,4*1,35	m2	1,89 1,89	346,00	653,94
16	901 Suť po drážkách elektro	soubor	1,00	1 030,00	1 030,00



## Položkový rozpočet

stavba :	20231004 ZŠ a MŠ Lipník nad Bečvou, Hranická 511	Rozpočet: 1	
Objekt :	1001 Stavební úpravy učebny 6.A		Základní

	Číslo položky	Název položky	MJ	množství	cena / MJ	celkem (Kč)
		;položka bez ocenění jen pro přesun suti		1,00		
17	999281111R00	Přesun hmot pro opravy a údržbu do výšky 25 m	t	4,10	1 510,00	6 194,61
	<b>Celkem za</b>	<b>9 Ostatní konstrukce, bourání</b>				<b>40 918,74</b>
<b>Díl: 725</b>		<b>Zařizovací předměty</b>				
18	725210821R00	Demontáž umyvadel bez výtokových armatur	soubor	1,00	192,00	192,00
19	725219401R00	Montáž umyvadel na šrouby do zdiva včetně dodávky sifonu	soubor	1,00	1 130,00	1 130,00
20	725291511U00	Dávkovač tekutého mýdla 350ml	soubor	1,00	1 460,00	1 460,00
21	725291631U00	Nerez zásobník papírových ručníků	soubor	1,00	2 180,00	2 180,00
22	725829201R00	Montáž baterie umyv.a dřezové nástěnné chromové	kus	1,00	388,00	388,00
23	725980121R00	Dviřka z PH T 3622, 15/15	kus	2,00	327,00	654,00
		;do SDK průvlaku		2,00		
24	72501	Umyvadlová baterie páková na studenou vodu např. Titania Iris chrom	kus	1,00	699,00	699,00
25	72502	Nášlapný koš nerez 12l	kus	1,00	1 170,00	1 170,00
26	64214336	Umyvadlo LYRA bez otv. 550	kus	1,00	1 920,00	1 920,00
27	998725202R00	Přesun hmot pro zařizovací předměty, výšky do 12 m	%	145,74	0,36	52,47
28	979011111R00	Svislá doprava suti a vybour. hmot za 1.NP a 1.PP	t	1,28	475,00	608,47
29	979011121R00	Příplatek za každé další podlaží	t	1,28	298,00	381,73
30	979081111R00	Odvoz suti a vybour. hmot na skládku do 1 km	t	1,28	308,00	394,54
31	979081121R00	Příplatek k odvozu za každý další 1 km	t	3,84	29,10	111,83
32	979082111R00	Vnitrostaveništní doprava suti do 10 m	t	1,28	430,00	550,82
33	979082121R00	Příplatek k vnitrost. dopravě suti za dalších 5 m	t	10,25	48,00	491,90
34	979990001R00	Poplatek za skládku stavební suti	t	1,28	1 750,00	2 241,72
	<b>Celkem za</b>	<b>725 Zařizovací předměty</b>				<b>14 626,47</b>
<b>Díl: 735</b>		<b>Otopná tělesa</b>				
35	735117110R00	Odpojení a připojení těles po nátěru	m2	13,77	83,90	1 155,30
		;otopná tělesa		13,77		
		0,255*18*3				
36	73501	Vypuštění a napuštění otopných těles	hod	3,00	466,00	1 398,00
37	998735202R00	Přesun hmot pro otopná tělesa, výšky do 12 m	%	25,53	3,45	88,08
	<b>Celkem za</b>	<b>735 Otopná tělesa</b>				<b>2 641,38</b>
<b>Díl: 762</b>		<b>Konstrukce tesařské</b>				
38	762512245R00	Položení podlah pod PVC šroubováním	m2	61,70	190,00	11 723,00
		9,85*6,2+1,4*0,15*3		61,70		
39	762521812R00	Demontáž podlah bez polštářů	m2	61,70	111,00	6 848,70
		9,85*6,2+1,4*0,15*3		61,70		
40	60726016.A	Deska dřevoštěpková OSB 3 N - 4PD tl. 22 mm	m2	67,72	569,00	38 533,53
		(9,85*6,2+1,1*0,15*3)*1,1		67,72		
41	998762202R00	Přesun hmot pro tesařské konstrukce, výšky do 12 m	%	571,05	7,70	4 397,09
	<b>Celkem za</b>	<b>762 Konstrukce tesařské</b>				<b>61 502,32</b>
<b>Díl: 766</b>		<b>Konstrukce truhlářské</b>				
42	766411811R00	Demontáž obložení stěn panely velikosti do 1,5 m2	m2	34,93	159,00	5 553,87
		1,4*(9,85+6,2)*2-1,4*(1,4*3+1,4+1,55)		34,93		
43	76601	Školní tabule	kus	1,00	32 600,00	32 600,00
		;demontáž stávající tabule				
		;montáž trojlisté tabule				
		;dodávka zelené keramické trojlisté tabule 200x120cm				
		;vžška pylonového zvedacího systému 290xm				
		;celková rozměr tabule 400x120cm				
		1		1,00		
44	979011111R00	Svislá doprava suti a vybour. hmot za 1.NP a 1.PP	t	2,34	475,00	1 112,37
45	979011121R00	Příplatek za každé další podlaží	t	2,34	298,00	697,86
46	979081111R00	Odvoz suti a vybour. hmot na skládku do 1 km	t	2,34	308,00	721,28
47	979081121R00	Příplatek k odvozu za každý další 1 km	t	7,03	29,10	204,44
48	979082111R00	Vnitrostaveništní doprava suti do 10 m	t	2,34	430,00	1 006,98
49	979082121R00	Příplatek k vnitrost. dopravě suti za dalších 5 m	t	18,73	48,00	899,26
50	979990002R00	Poplatek za skládku - hořlavé materiály	t	2,34	1 750,00	4 098,19
	<b>Celkem za</b>	<b>766 Konstrukce truhlářské</b>				<b>46 894,26</b>

## Položkový rozpočet

stavba :	20231004 ZŠ a MŠ Lipník nad Bečvou, Hranická 511	Rozpočet: 1	
Objekt :	1001 Stavební úpravy učebny 6.A		Základní

č.	Číslo položky	Název položky	MJ	množství	cena / MJ	celkem (Kč)
Díl:	<b>776</b>	<b>Podlahy povlakové</b>				
51	776421100R00	Lepení podlahových soklíků z měkčeného PVC včetně soklíku (9,85+6,2)*2-1,55+0,15*2*3	m	31,45 31,45	101,00	3 176,45
52	776511810R00	Odstranění PVC podlah lepených bez podložky 9,85*6,2+1,4*0,15*3	m2	61,70 61,70	52,70	3 251,59
53	776521100R00	Lepení povlakových podlah z pásů PVC 9,85*6,2+1,4*0,15*3	m2	61,70 61,70	352,00	21 718,40
54	776992111RT1	Svařování povlak. podlah Altro z pásů nebo čtverců včetně svařovací šňůry 9,85*2	m	19,70 19,70	49,30	971,21
55	284	Podlahovina tl. 2mm (9,85*6,2+1,4*0,15*3)*1,25	m2	77,13 77,13	460,00	35 477,50
56	998776202R00	Přesun hmot pro podlahy povlakové, výšky do 12 m	%	645,95	1,05	678,25
	<b>Celkem za</b>	<b>776 Podlahy povlakové</b>				<b>65 273,40</b>
Díl:	<b>777</b>	<b>Podlahy ze syntetických hmot</b>				
57	777551480R00	Vyrovnávací samonivel. stěrka tl. 5 mm 9,85*6,2+1,4*0,15*3	m2	61,70 61,70	398,00	24 556,60
58	998777202R00	Přesun hmot pro podlahy syntetické, výšky do 12 m	%	245,57	1,35	331,52
	<b>Celkem za</b>	<b>777 Podlahy ze syntetických hmot</b>				<b>24 888,12</b>
Díl:	<b>781</b>	<b>Obklady keramické</b>				
59	781415013RT2	Montáž obkladů stěn, porovin., do tmele, 15x15 cm ;kolem umyvadla 1,35*(1,6+0,2)	m2	2,43 2,43	864,00	2 099,52
60	597815	Obkladačky pórovinové dle výběru ;kolem umyvadla 1,35*(1,6+0,2)*1,1	m2	2,67 2,67	411,00	1 098,60
61	998781202R00	Přesun hmot pro obklady keramické, výšky do 12 m	%	31,98	4,30	137,51
	<b>Celkem za</b>	<b>781 Obklady keramické</b>				<b>3 335,64</b>
Díl:	<b>783</b>	<b>Nátěry</b>				
62	783201811R00	Odstranění nátěrů z kovových konstrukcí oškrábáním ;otopná tělesa 0,255*18*3 ;potrubí 0,1*(1*2+2,2*2+0,2+0,7)	m2	14,50 13,77 0,73	38,10	552,45
63	783324140R00	Nátěr syntetický litin. radiátorů Z +1x + 1x email 0,255*18*3	m2	13,77 13,77	278,00	3 828,06
64	783414240R00	Nátěr olejový potrubí do DN 50 mm Z +1x +1x email (1*2+2,2*2+0,2+0,7)	m	7,30 7,30	105,00	766,50
	<b>Celkem za</b>	<b>783 Nátěry</b>				<b>5 147,01</b>
Díl:	<b>784</b>	<b>Malby</b>				
65	784181101R00	Penetrace podkladu nátěrem 1 x 9,85*6,2 (9,85+6,2)*2*3,85	m2	184,66 61,07 123,59	27,10	5 004,15
66	784185122R00	Malba tekutá, barva, bez penetrace, 2x 9,85*6,2 (9,85+6,2)*2*3,85	m2	184,66 61,07 123,59	150,00	27 698,25
67	784402802R00	Odstranění malby oškrábáním v místnosti H do 5 m 9,85*6,2 (9,85+6,2)*2*3,85	m2	184,66 61,07 123,59	49,20	9 085,03
	<b>Celkem za</b>	<b>784 Malby</b>				<b>41 787,43</b>
Díl:	<b>M21</b>	<b>Elektromontáže</b>				
68	2102	Úprava elektroinstalace ;2x dvojjásuvka u stolu učitele ;1x zásuvka cca 2,5 m nad podlahou u stolku učitele ;1xdvojjásuvka na stramě u oken na konci učebny ;1x zásuvka va stropě u dataprojektoru ;demontáž a dodávka a montáž zásuvek a vypínačů ;demontáž a nové rozvody s vyvedením do chodby ;včetně vysekání a zapravení drážek	soubor	1,00	57 300,00	57 300,00
				1,00		

## Položkový rozpočet



stavba :	20231004 ZŠ a MŠ Lipník nad Bečvou, Hranická 511	Rozpočet: 1	
Objekt :	1001 Stavební úpravy učebny 6.A		Základní

č.	Číslo položky	Název položky	MJ	množství	cena / MJ	celkem (Kč)
69	2103	Zapuštění stáv. vodišů pod omítku do chráničky ve stropě do SDK ;vedení k dataprojektoru 3,5+5,5+3,2	m	12,20	233,00	2 842,60
70	2104	Dílčí revize v učebně	hod	6,00	419,00	2 514,00
71	2105	Demontáž stáv. závěsných zářivkových svítidel	kus	12,00	205,00	2 460,00
72	2106	Demontáž stávajících závěsů ze svítidel	kus	15,00	76,90	1 153,50
73	2107	Monráž trubkových a lankových závěsů	kus	15,00	154,00	2 310,00
74	2108	Dodávka svítidel ;LED svítidlo LLL4000RM2KVM4ND/EU, 2xLED 840 ;1210mm, matná mřížka 10	kus	10,00	1 830,00	18 300,00
75	2109	Dodávka svítidel ;LED svítidlo AREL 6000RLAS4ND,asymetrický reflektor ;1500mm. přisazené/závěsné, LED 840 LED 2	kus	2,00	2 160,00	4 320,00
76	2110	Montáž LED svítidel	kus	12,00	372,00	4 464,00
77	2111	Pomocný a montážní materiál, rézie	soubor	1,00	961,00	961,00
78	2112	Ekologická likvidace demontovaného materiálu	soubor	1,00	384,00	384,00
<b>Celkem za</b>		<b>M21 Elektromontáže</b>				<b>97 009,10</b>

## KRYCÍ LIST ROZPOČTU

Objekt :	Název objektu :	JKSO :
<b>1002</b>	<b>Stavební úpravy učebny 7.A</b>	
Stavba :	Název stavby :	SKP :
<b>20231004</b>	<b>ZŠ a MŠ Lipník nad Bečvou, Hranická 511</b>	
Projektant :	Ing. Josef Bartoš	Počet měrných jednotek :
Objednatel :	Základní škola a mateřská škola Lipník	Náklady na MJ :
Počet listů :		Zakázkové číslo :
Zpracovatel projektu :		Zhotovitel :
		<b>Traweko 96 s.r.o.</b>

### ROZPOČTOVÉ NÁKLADY

Rozpočtové náklady II. a III. hlavy		Vedlejší rozpočtové náklady	
	0	Ztížené výrobní podmínky	0
Z	112 736	Oborová přírážka	0
R	161 279	Přesun stavebních kapacit	0
N	282 558	Mimostaveništní doprava	8 877
ZRN celkem	556 573	Zařízení staveniště	0
		Provoz investora	0
HZS	0	Kompletační činnost (IČD)	0
RN II.a III.hlavy	556 573	Ostatní VRN	0
ZRN+VRN+HZS	565 450	VRN celkem	8 877
Vypracoval	Za zhotovitele	Za objednatele	
Duchoň Radovan	Jméno : <i>ZDENĚK RAJNÍČEK</i>	Jméno :	
Datum : 3.4.2023	Datum : <i>28.4.2023</i>	Datum :	
	Podp. 	Podpis :	
			
Základ pro DPH	21,0 % činí :	565 450 Kč	
DPH	21,0 % činí :	118 745 Kč	
Základ pro DPH	0,0 % činí :	0 Kč	
DPH	0,0 % činí :	0 Kč	
<b>CENA ZA OBJEKT CELKEM</b>		<b>684 195 Kč</b>	

Poznámka :

Stavba : 20231004 ZŠ a MŠ Lipník nad Bečvou, Hranická 511  
 Objekt : 1002 Stavební úpravy učebny 7.A

Rozpočet : 1  
 Základní

## REKAPITULACE STAVEBNÍCH DÍLŮ

Stavební díl	HSV	PSV	Dodávka	Montáž	HZS
3 Svislé a kompletní konstrukce	4 920	0	0	0	0
6 Úpravy povrchu, podlahy	109 951	0	0	0	0
9 Ostatní konstrukce, bourání	46 408	0	0	0	0
725 Zařizovací předměty	0	16 454	0	0	0
735 Otopná tělesa	0	2 641	0	0	0
762 Konstrukce tesařské	0	64 438	0	0	0
763 Dřevostavby	0	8 868	0	0	0
766 Konstrukce truhlářské	0	43 817	0	0	0
776 Podlahy povlakové	0	68 062	0	0	0
777 Podlahy ze syntetických hmot	0	25 977	0	0	0
781 Obklady keramické	0	2 965	0	0	0
783 Nátěry	0	5 147	0	0	0
784 Malby	0	44 188	0	0	0
M21 Elektromontáže	0	0	0	112 736	0
<b>CELKEM OBJEKT</b>	<b>161 279</b>	<b>282 558</b>	<b>0</b>	<b>112 736</b>	<b>0</b>

## VEDLEJŠÍ ROZPOČTOVÉ NÁKLADY

Název VRN	Kč	%	Základna	Kč
Ztížené výrobní podmínky	0	0,0	443 837	0
Oborová přírážka	0	0,0	443 837	0
Přesun stavebních kapacit	0	0,0	443 837	0
Mimostaveništní doprava	0	2,0	443 837	8 877
Zařízení staveniště	0	0,0	556 573	0
Provoz investora	0	0,0	556 573	0
Kompletační činnost (IČD)	0	0,0	556 573	0
Rezerva rozpočtu	0	0,0	556 573	0
<b>CELKEM VRN</b>				<b>8 877</b>

## Položkový rozpočet

Stavba :	20231004 ZŠ a MŠ Lipník nad Bečvou, Hranická 511	Rozpočet: 1	
Objekt :	1002 Stavební úpravy učebny 7.A		Základní

č.	Číslo položky	Název položky	MJ	množství	cena / MJ	celkem (Kč)
<b>Díl: 3</b>						
1	342267112RT1	<b>Svislé a kompletní konstrukce</b> Obklad trámů sádrokartonem třístranný do 0,5/0,5 m desky standard tl. 12,5 mm ;pro uschování chrábičky s kabely k dataprojektoru na stropě 3	m	3,00 3,00	1 640,00	4 920,00
<b>Celkem za</b>		<b>3 Svislé a kompletní konstrukce</b>				<b>4 920,00</b>
<b>Díl: 6</b>						
2	346244461R00	<b>Úpravy povrchu, podlahy</b> Zazdívka rýh - potrubí tl. 6,5 cm (3,5+3,5)*0,1	m2	0,70 0,70	758,00	530,60
3	611471411R00	Úprava stropů štukem tl. 2 - 3 mm 9,85*6,2+3*0,9	m2	63,77 63,77	295,00	18 812,15
4	612471411R00	Úprava vnitřních stěn štukem (6,85*2+6,2)*3,85-1,55*2,65-1,25*2,55*2 0,15*0,75*2*2+0,4*(2,55*2+1,25)*2 (3*2+7,15+0,9)*3,93-0,9*2,15-2,05*2,45-2,6*3,6-1,25*2,55 0,15*0,75*2+(2,55*2+1,25)*0,4 ;odpočet obkladu -1,7*1,35	m2	107,84 66,13 5,53 35,71 2,77 -2,30	205,00	22 108,02
5	612473181R00	Omitka vnitřního zdiva ze suché směsi, hladká ;po dřevěném obkladu 1,4*5,0+1,4*(1,7+1,85+0,45+6,2+0,2) ;po keranickém obkladu 1,4*1,35	m2	23,45 21,56 1,89	431,00	10 106,95
6	622481211RT2	Montáž výztužné sítě do stěrkového tmelu včetně výztužné sítě a stěrkového tmelu ;strop 6,85*6,2+3*7,1 ;stěny (6,2+6,85*2)*3,85-1,55*2,65-1,25*2,55*2 0,15*0,75*2*2+0,4*(2,55*2+1,25)*2 (3+7,1+3+0,9)*3,92-0,9*2,15-2,6*3,6-2,05*2,45-1,25*2,55 0,15*0,75*2+0,4*(2,55*2+1,25)	m2	173,57 63,77 66,13 5,53 35,38 2,77	331,00	57 452,50
7	640991111U00	Zakrývání výplně otvorů lišta + fol ;okna 1,25*2,55*3 ;dveře 1,55*2,65 ;vestavěné skříně 0,9*2,15+2,05*2,45	m2	20,63 9,56 4,11 6,96	45,60	940,61
<b>Celkem za</b>		<b>6 Úpravy povrchu, podlahy</b>				<b>109 950,83</b>
<b>Díl: 9</b>						
8	941955002R00	Lešení lehké pomocné, výška podlahy do 1,9 m ;pro omítky stěn (9,85+7,15+3+0,95+6,85+6,2)*1	m2	34,00 34,00	205,00	6 970,00
9	941955003R00	Lešení lehké pomocné, výška podlahy do 2,5 m ;pro omítku stropu 9,85*6,2+3*7,2	m2	82,67 82,67	240,00	19 840,80
10	952901111R00	Vyčištění budov o výšce podlaží do 4 m 9,85*6,2+3*0,95	m2	63,92 63,92	157,00	10 035,44
11	968062456R00	Vybourání dřevěných dveřních zárubní pl. nad 2 m2 ;obložka zazděných dveří 2,6*3,6	m2	9,36 9,36	306,00	2 864,16
12	974031143R00	Vysekání rýh ve zdi cihelné 7 x 10 cm (3,5+3,5)*0,1	m	0,70 0,70	160,00	112,00
13	978059511R00	(3,5+3,5)*0,1 1,4*1,35	m2	1,89 1,89	346,00	653,94
14	901	Suť po drážkách elektro ;položka bez ocenění jen pro přesun suti 1	soubor	1,00 1,00	583,00	583,00
15	999281111R00	Přesun hmot pro opravy a údržbu do výšky 25 m	t	3,54	1 510,00	5 348,80
<b>Celkem za</b>		<b>9 Ostatní konstrukce, bourání</b>				<b>46 408,14</b>

## Položkový rozpočet

Stavba :	20231004 ZŠ a MŠ Lipník nad Bečvou, Hranická 511	Rozpočet: 1	
Objekt :	1002 Stavební úpravy učebny 7.A		Základní

P.č.	Číslo položky	Název položky	MJ	množství	cena / MJ	celkem (Kč)
<b>Díl:</b>	<b>725</b>	<b>Zařizovací předměty</b>				
16	725210821R00	Demontáž umyvadel bez výtokových armatur	soubor	1,00	192,00	192,00
17	725219401R00	Montáž umyvadel na šrouby do zdiva včetně dodávky sifonu	soubor	1,00	1 130,00	1 130,00
18	725291511U00	Dávkovač tekutého mýdla 350ml	soubor	1,00	1 460,00	1 460,00
19	725291631U00	Nerez zásobník papírových ručníků	soubor	1,00	2 180,00	2 180,00
20	725829201R00	Montáž baterie umyv.a dřezové nástěnné chromové	kus	1,00	388,00	388,00
21	725980121R00	Dvířka z PH T 3622, 15/15 ;do SDK průvlaku 2	kus	2,00	327,00	654,00
22	72501	Umyvadlová baterie páková na studenou vodu	kus	1,00	699,00	699,00
23	72502	Nášlapný koš nerez 12l	kus	1,00	1 170,00	1 170,00
24	64214336	Umyvadlo LYRA bez otv. 550	kus	1,00	1 920,00	1 920,00
25	998725201R00	Přesun hmot pro zařizovací předměty, výšky do 6 m	%		0,36	
26	979011111R00	Svislá doprava suti a vybour. hmot za 1.NP a 1.PP	t	1,78	475,00	847,50
27	979011121R00	Příplatek za každé další podlaží	t	1,78	298,00	531,69
28	979081111R00	Odvoz suti a vybour. hmot na skládku do 1 km	t	1,78	308,00	549,53
29	979081121R00	Příplatek k odvozu za každý další 1 km	t	5,35	29,10	155,76
30	979082111R00	Vnitrostaveništní doprava suti do 10 m	t	1,78	431,00	768,99
31	979082121R00	Příplatek k vnitrost. dopravě suti za dalších 5 m	t	14,27	48,00	685,13
32	979990001R00	Poplatek za skládku stavební suti	t	1,78	1 750,00	3 122,35
<b>Celkem za</b>		<b>725 Zařizovací předměty</b>				<b>16 453,95</b>
<b>Díl:</b>	<b>735</b>	<b>Otopná tělesa</b>				
33	735117110R00	Odpojení a připojení těles po nátěru 0,255*18*3	m2	13,77	83,90	1 155,30
34	73501	Vypuštění a napuštění otopných těles	hod	3,00	466,00	1 398,00
35	998735202R00	Přesun hmot pro otopná tělesa, výšky do 12 m	%	25,53	3,45	88,08
<b>Celkem za</b>		<b>735 Otopná tělesa</b>				<b>2 641,38</b>
<b>Díl:</b>	<b>762</b>	<b>Konstrukce tesařské</b>				
36	762512245R00	Položení podlah pod PVC šroubováním 9,85*6,2+3*0,95+0,15*1,4*3	m2	64,55	190,00	12 264,50
37	762521812R00	Demontáž podlah bez polštářů 9,85*6,2+3*0,95+0,15*1,4*3	m2	64,55	111,00	7 165,05
38	60726016.A	Deska dřevostěpková OSB 3 N - 4PD tl. 22 mm (9,85*6,2+3*0,95+0,15*1,4*3)*1,1	m2	71,01	569,00	40 401,85
39	998762202R00	Přesun hmot pro tesařské konstrukce, výšky do 12 m	%	598,31	7,70	4 606,99
<b>Celkem za</b>		<b>762 Konstrukce tesařské</b>				<b>64 438,38</b>
<b>Díl:</b>	<b>763</b>	<b>Dřevostavby</b>				
40	763123112U00	Stěna W625 1xoplaštěná GKB 112,5 ;zazdění otvoru po dveřích 2,6*3,6	m2	9,36	874,00	8 180,64
41	998763201R00	Přesun hmot pro dřevostavby, výšky do 12 m	%	81,81	8,40	687,20
<b>Celkem za</b>		<b>763 Dřevostavby</b>				<b>8 867,84</b>
<b>Díl:</b>	<b>766</b>	<b>Konstrukce truhlářské</b>				
42	766411811R00	Demontáž obložení stěn panely velikosti do 1,5 m2 ;po dřevěném obkladu 1,4*5,0+1,4*(1,7+1,85+0,45+6,2+0,2)	m2	21,56	160,00	3 449,60
43	76601	Školní tabule ;demontáž stávající tabule ;montáž trojlisté tabule ;dodávka zelené keramické trojlisté tabule 200x120cm ;vřška pylonového zvedacího systému 290xm ;celková rozměr tabule 400x120cm 1	kus	1,00	32 600,00	32 600,00
44	979011111R00	Svislá doprava suti a vybour. hmot za 1.NP a 1.PP	t	2,08	475,00	988,31
45	979011121R00	Příplatek za každé další podlaží	t	2,08	298,00	620,03
46	979081111R00	Odvoz suti a vybour. hmot na skládku do 1 km	t	2,08	308,00	640,84
47	979081121R00	Příplatek k odvozu za každý další 1 km	t	6,24	29,10	181,64
48	979082111R00	Vnitrostaveništní doprava suti do 10 m	t	2,08	431,00	896,76
49	979082121R00	Příplatek k vnitrost. dopravě suti za dalších 5 m	t	16,65	48,00	798,97

## Položkový rozpočet

Stavba :	20231004 ZŠ a MŠ Lipník nad Bečvou, Hranická 511	Rozpočet: 1	
Objekt :	1002 Stavební úpravy učebny 7.A		Základní

P.č.	Číslo položky	Název položky	MJ	množství	cena / MJ	celkem (Kč)
50	979990002R00	Poplatek za skládku - hořlavé materiály	t	2,08	1 750,00	3 641,14
	<b>Celkem za</b>	<b>766 Konstrukce truhlářské</b>				<b>43 817,31</b>
<b>Díl:</b>	<b>776</b>	<b>Podlahy povlakové</b>				
51	776421100R00	Lepení podlahových soklíků z měkčeného PVC včetně soklíku (9,85+7,15)*2-1,55-0,9-2,05+0,15*2*3	m	30,40	101,00	3 070,40
52	776511810R00	Odstranění PVC podlah lepených bez podložky 9,85*6,2+3*0,95+1,4+0,15*3	m2	65,77	52,70	3 466,08
53	776521100R00	Lepení povlakových podlah z pásů PVC 9,85*6,2+3*0,9+1,4*0,15*3	m2	64,40	352,00	22 668,80
54	776992111RT1	Svařování povlak. podlah Altro z pásů nebo čtverců včetně svařovací šňůry 9,85*2+3	m	22,70	49,30	1 119,11
55	284	Podlahovina tl. 2mm (9,85*6,2+3*0,9+1,4*0,15*3)*1,25	m2	80,50	460,00	37 030,00
56	998776202R00	Přesun hmot pro podlahy povlakové, výšky do 12 m	%	673,54	1,05	707,22
	<b>Celkem za</b>	<b>776 Podlahy povlakové</b>				<b>68 061,61</b>
<b>Díl:</b>	<b>777</b>	<b>Podlahy ze syntetických hmot</b>				
57	777551480R00	Vyrovnávací samonivel. stěrka tl. 5 mm 9,85*6,2+3*0,9+0,15*1,4*3	m2	64,40	398,00	25 631,20
58	998777202R00	Přesun hmot pro podlahy syntetické, výšky do 12 m	%	256,31	1,35	346,02
	<b>Celkem za</b>	<b>777 Podlahy ze syntetických hmot</b>				<b>25 977,22</b>
<b>Díl:</b>	<b>781</b>	<b>Obklady keramické</b>				
59	781415013RT2	Montáž obkladů stěn, porovin., do tmele, 15x15 cm 1,6*1,35	m2	2,16	864,00	1 866,24
60	597815	Obkladačky pórovinné dle výběru 1,6*1,35*1,1	m2	2,38	411,00	976,54
61	998781202R00	Přesun hmot pro obklady keramické, výšky do 12 m	%	28,43	4,30	122,25
	<b>Celkem za</b>	<b>781 Obklady keramické</b>				<b>2 965,03</b>
<b>Díl:</b>	<b>783</b>	<b>Nátěry</b>				
62	783201811R00	Odstranění nátěrů z kovových konstrukcí oškrábáním ;otopná tělesa 0,255*18*3 ;potrubí 0,1*(1*2+2,2*2+0,2+0,7)	m2	14,50	38,10	552,45
63	783324140R00	Nátěr syntetický litin. radiátorů Z +1x + 1x email ;otopná tělesa 0,255*18*3	m2	13,77	278,00	3 828,06
64	783414240R00	Nátěr olejový potrubí do DN 50 mm Z +1x +1x email (1*2+2,2*2+0,2+0,7)	m	7,30	105,00	766,50
	<b>Celkem za</b>	<b>783 Nátěry</b>				<b>5 147,01</b>
<b>Díl:</b>	<b>784</b>	<b>Malby</b>				
65	784181101R00	Penetrace podkladu nátěrem 1 x 6,85*6,2+3*7,1 (6,85+6,2+6,85)*3,85+(3+7,1+3+0,9)*3,92	m2	195,27	27,10	5 291,68
66	784185122R00	Malba tekutá, barva, bez penetrace, 2x 6,85*6,2+3*7,1 (6,85+6,2+6,85)*3,85+(3+7,1+3+0,9)*3,92	m2	195,27	150,00	29 289,75
67	784402802R00	Odstranění malby oškrábáním v místnosti H do 5 m 6,85*6,2+3*7,1 (6,85+6,2+6,85)*3,85+(3+7,1+3+0,9)*3,92	m2	195,27	49,20	9 607,04
	<b>Celkem za</b>	<b>784 Malby</b>				<b>44 188,47</b>
<b>Díl:</b>	<b>M21</b>	<b>Elektromontáže</b>				
68	2102	Úprava elektroinstalace ;2x dvojjásuvka u stolu učitele ;1x zásuvka cca 2,5 m nad podlahou u stolku učitele ;1x zásuvka va stropě u dataprojektoru ;demontáž a dodávka a montáž zásuvek a vypínačů ;demontáž a nové rozvody s vyvedením do chodby ;včetně vysekání a zapravení drážek	soubor	1,00	57 300,00	57 300,00



## Položkový rozpočet

Stavba :	20231004 ZŠ a MŠ Lipník nad Bečvou, Hranická 511	Rozpočet: 1
Objekt :	1002 Stavební úpravy učebny 7.A	Základní

P.č.	Číslo položky	Název položky	MJ	množství	cena / MJ	celkem (Kč)
69	2103	Zapuštění stáv. vodičů pod omítku do chráničky ve stropě do SDK 3,5+3,5+3	m	10,00 10,00	233,00	2 330,00
70	2104	Dílčí revize v učebně	hod	6,00	419,00	2 514,00
71	2105	Demontáž stáv. závěsných zářivkových svítidel	kud	12,00	205,00	2 460,00
72	2106	Demontáž stávajících závěsů ze svítidel	kus	3,00	76,90	230,70
73	2107	Monráž lankových závěsů	kus	3,00	154,00	462,00
74	2108	Dodávka svítidel ;LED svítidlo LLL4000RM2KVM4ND/EU, 2xLED 840 ;1210mm, matná mřížka 10	kus	10,00	1 830,00	18 300,00
75	2109	Dodávka svítidel ;LED svítidlo AREL 6000RLAS4ND,asymetrický reflektor ;1500mm. přisazené/závěsné, LED 840 LED 2	kus	2,00 2,00	2 160,00	4 320,00
76	2110	Montáž LED svítidel	kus	12,00	372,00	4 464,00
77	2111	Pomocný a montážní materiál, rézie	soubor	1,00	961,00	961,00
78	2112	Ekologická likvidace demontovaného materiálu	soubor	1,00	384,00	384,00
79	2113	Dodávka závěsů svítidel - 12ks	soubor	1,00	8 710,00	8 710,00
80	2114	Mechanické plátno 240x180cm včetně držáků dod. a mont.	kus	1,00	10 300,00	10 300,00
<b>Celkem za</b>		<b>M21 Elektromontáže</b>				<b>112 735,70</b>

Výroba a montáž zařízení třídy do Základní školy a mateřské školy Lipník nad Bečvou,  
ulice Hranická 511, příspěvková organizace

POPIS	KS	CENA ZA KUS	CENA
Skříň 600x520x1986 s dveřmi	2	8370	16740
Skříň 800x520x900 s dveřmi	6	6050	36300
Skříň 800x520x1050 s dveřmi	6	6630	39780
Plátek na skříňky 6150x520x36	1	6190	6190
Stůl na PC 2230x1020x770	2	15600	31200
Kontejner 400x670x450	2	5040	10080
Doprava a montáž			10800
<b>Cena celkem s 21% daní</b>			<b>151090</b>

Nábytek vyrobený z lamina, všechny skříňky uzamykatelné. Dekor dle nabídky a domluvy s objednatelem.