

Pozemkový fond České republiky

Sídlo: Praha 3, Husinecká 1024/11a, PSČ 130 00
zastoupený vedoucím územního pracoviště PF ČR v Děčíně adresa: P.O.BOX 79, Sládkova 2,
Děčín 1, PSČ: 405 02,
Jana Minichová Hašková
IČ: 457 97 072
DIČ: CZ45797072
Zapsán v obchodním rejstříku vedeném
Městským soudem v Praze, odd. A, vložka 6664
Bankovní spojení: **GE Money Bank, pobočka Děčín**
číslo účtu: **556207-824/0600**
variabilní symbol: **807910281**
(dále jen "p ř e v á d ě j í c í")

a

**Agrokomplex, spol. s r.o. (IČ: 47287977), Příbramská 278, 407 25 Verneřice, zastoupená
Josefem Doušou, jednatelem společnosti**
(dále "n a b y v a t e l")

uzavírají tento

**dodatek č. 2/281/02
k e s m l o u v ě č. 281/02**

smlouva o převodu privatizovaného majetku

a

smlouva o zřízení zástavního práva

I.

Smluvní strany uzavřely dne **4.11. 2002** smlouvu č. **281/02** o převodu privatizovaného majetku a smlouvu o zřízení zástavního práva a dodatky k této smlouvě č.1/281/02 ze dne **27.9.2005** (dále jen "smlouva").

II.

Nabyvatel uhradil nad rámec splátkového režimu stanoveného smlouvou část kupní ceny ve výši **22.028,00 Kč** připadající na níže uvedené nemovitosti a to v mimořádné splátce ke dni 20.11.2009.

Pozemky

Obec	Katastrální území	Parcelní číslo	Druh pozemku	Výměra v m ²	LV
Verneřice	Verneřice	st. 510	<i>zastavěná plocha a nádvoří</i>	284	21
		506/2	<i>ost.pl./ jiná pl.</i>	5549	21
		692	<i>ost.pl./ zeleň</i>	1948	21
		693/11	<i>ost.pl./ zeleň</i>	3967	21
		714/3	<i>ost.pl./ neplodná p.</i>	1743	21

801/6	ost.pl./ zeleň	1340	21
1466/2	ost.pl./	2654	21
	manipulační pl.		

specifikace nemovitosti

Celkem

42.007,53 Kč

(snížení na 52,439% = 22.028,- Kč)

III.

Vzhledem ke skutečnosti uvedené v čl. II. tohoto dodatku, účastníci shodně konstatují, že dosud neuhrazenou část kupní ceny ve výši **418.868,- Kč** (slovy: čtyřistaosmnácttisícosmsetšedesátosm korun českých) uhradí nabyvatel převádějímu takto:

splátkový kalendář

18.210,00 Kč	nejpozději do 31.10.2010
18.210,00 Kč	nejpozději do 31.10.2011
18.210,00 Kč	nejpozději do 31.10.2012
18.210,00 Kč	nejpozději do 31.10.2013
18.210,00 Kč	nejpozději do 31.10.2014
18.210,00 Kč	nejpozději do 31.10.2015
18.210,00 Kč	nejpozději do 31.10.2016
18.210,00 Kč	nejpozději do 31.10.2017
18.210,00 Kč	nejpozději do 31.10.2018
18.210,00 Kč	nejpozději do 31.10.2019
18.210,00 Kč	nejpozději do 31.10.2020
18.210,00 Kč	nejpozději do 31.10.2021
18.210,00 Kč	nejpozději do 31.10.2022
18.210,00 Kč	nejpozději do 31.10.2023
18.210,00 Kč	nejpozději do 31.10.2024
18.210,00 Kč	nejpozději do 31.10.2025
18.210,00 Kč	nejpozději do 31.10.2026
18.210,00 Kč	nejpozději do 31.10.2027
18.210,00 Kč	nejpozději do 31.10.2028
18.210,00 Kč	nejpozději do 31.10.2029
18.210,00 Kč	nejpozději do 31.10.2030
18.210,00 Kč	nejpozději do 31.10.2031
18.248,00 Kč	nejpozději do 31.10.2032

IV.

Tento dodatek je nedílnou součástí smlouvy nabývá platnosti a účinnosti dnem podpisu dodatku oběma smluvními stranami.

V.

Tento dodatek je sepsán ve čtyřech stejnopisech, z nichž každý má platnost originálu.

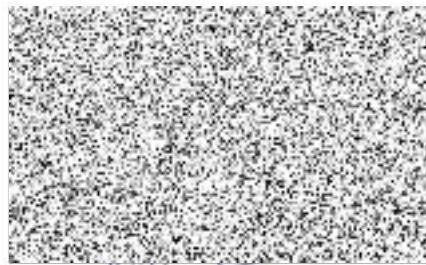
VI.

Smluvní strany po jeho přečtení prohlašují, že s jeho obsahem souhlasí a že tento dodatek je shodným projevem jejich vážné a svobodné vůle a na důkaz toho připojují své podpisy.

V Děčíně dne 20 -11- 2009



Pozemkový fond České republiky
vedoucí územního pracoviště v Děčíně
Jana Minichová Hašková



Agrokompex, spol. s r.o.
Josef Douša, jednatel
nabyvatel

Za správnost ÚP: Mgr. Pavlína Dušková



.....
podpis