

Vyřizuje:

Mobil:

E-mail:

Datum: 21. 04. 2023

**HSM + TOMI – Údržba SPS
rok 2023**

Průmyslová 955/4

779 00 Olomouc

IČO: 28597460

Ve smyslu Rámcové dohody č. E635-S-4199-2022 u Vás objednáváme **Havarijní zabezpečení objektu** výpravní budovy zastávky Horní Moštěnice (IC6000330693), dle nabídkového listu č. 128/2023.

Organizace zakázky bude v etapách, po vybudování zařízení staveniště a zajištění příjezdu, bude následovat instalace provizorního přístřešku s mobiliářem a dílčí předávkou, následně mohou být zahájeny vlastní práce na zabezpečení objektu /POV/.

Zakázka/ objekt RE: E216HWX21MS2 / -

Dohodnutá cena: 560.487,06 Kč

Termín: září 2023

Jedná se o činnost v režimu OUA: PA635220024

přednosta SPS OŘ Ostrava

Příloha: Nabídkový list 128/2023 ze dne 20.4.2023
Požadavek ze dne 23.3.2023
Půdorysy objektu 1x
Foto 1x
Zákres inž. sítí SEE, SSZT, ČD – Telematika 3x

Vyplní zadavatel a odešle zhotoviteli:

Požadavek na zajištění operativní činnosti, údržby, opravy a servisu objektů ve správě OŘ Ostrava

číslo **128/2023**

Kategorie požadavku:

Operativní činnost	
Údržba	
Oprava	x
Servis	

Kategorie objektu :

A	
B	
C	X

Zakázky:

E216HWX21MS2

Škodní událost ANO/NE

NE

Název objektu:

Horní Moštěnice - výpravní budova č.p. 168

Inventurní číslo, číslo SAP:

IC6000330693

Popis zjištěné závady

GPS souřadnice

49.4169006N, 17.4524889E

Havarijní zabezpečení objektu

Celkové snesení části konstrukce pultové střechy objektu /cca 150m2/
odstranění živičné krytiny, odstarnění dřevěné konstrukce střechy do obvodové zdivo
odstarnění klempířských prvků, hromosvodu, komínového tělesa
vyklizení prostor, demontáž světel, demontáž podlahové krytiny na betonový podklad
zabezpečení prostor proti vniknutí
osazení provizorního přístřešku pro cestující, včetně montáže mobiliáře.

Na základě místního šetření

Termín realizace: květen 2023

Příloha: foto

Vzdálenost v KM

-

Požadavek zpracoval:

datum:

podpis

	23.03.2023	
--	------------	--

Požadavek schválil:

podpis:

datum:

--	--	--

Požadavek odeslal zhotoviteli:

datum a čas:

telefon, email, jiný způsob:

	23.03.2023	
--	------------	--

vyplní zhotovitel a zašle obratem informaci zpět zadavateli

Požadavek přijal :

datum a čas:

	23.03.2023 v 09:55
--	--------------------

Kontaktní osoba pro zajištění opravy

tel., email:

--	--

Termín dodání cenové nabídky objednateli:

Dotání nabídky

Po místním šetření	17.04.2023
--------------------	------------

Návrh termínu na zahájení a ukončení prací /je-li možné stanovit/

Předpokládaný termín nástupu je 10 dní od potvrzené obj.	29.09.2023
--	------------

NABÍDKA ZHOTOVITELE

Kód: 128-2023

Stavba: Horní Moštěnice - výpravní budova č.p. 168 - Havarijní zabezpečení objektu

KSO:

Místo:

Zadavatel:

Správa železnic, státní organizace, OŘ Ostrava

Zhotovitel:

HSM + TOMI - Údržba SPS rok 2023

Projektant:

Zpracovatel:

Poznámka:

CC-CZ:

Datum:

20.4.2023

IČ:

DIČ:

IČ:

DIČ:

IČ:

DIČ:

IČ:

DIČ:

Cena bez DPH

560 487,06

DPH základní
snížená

Sazba daně
21,00%
15,00%

Základ daně

Výše daně

Cena s DPH

v

CZK

Správce obvodu

Datum a podpis:

Razítko

Datum a podpis:

Razítko

Objednavatel - Vedoucí PO, Přednosta SPS:

Zhotovitel

Datum a podpis:

Razítko

Datum a podpis:

Razítko

REKAPITULACE OBJEKTŮ STAVBY A SOUPISŮ PRACÍ

Kód: 128-2023

Stavba: Horní Moštěnice - výpravní budova č.p. 168 - Havarijní zabezpečení objektu

Místo:

Datum:

Zadavatel: Správa železnic, státní organizace, OŘ Ostrava

Projektant:

Zhotovitel: HSM + TOMI - Údržba SPS rok 2023

Zpracovatel:

Kód	Popis	Cena bez DPH [CZK]	Cena s DPH [CZK]
Náklady z rozpočtů		560 487.06	
1	Havarijní zabezpečení objektu		
2	VRN		
3	Index		

SOUPIS PRACÍ

Stavba:

Horní Moštěnice - výpravní budova č.p. 168 - Havarijní zabezpečení objektu

Objekt:

1 - Havarijní zabezpečení objektu

Místo:

Datum:

Zadavatel:

Správa železnic, státní organizace, OŘ Ostrava

Projektant:

Zhotovitel:

Zpracovatel:

PČ	Typ	Kód	Popis	MJ	Množství	J.cena [CZK]	Cena celkem [CZK]
----	-----	-----	-------	----	----------	--------------	-------------------

Náklady soupisu celkem

	D	HSV	Práce a dodávky HSV				
	D	3	Svislé a kompletní konstrukce				
108	K	311311972	Nosná zeď z betonu prostého tř. C 16/20 do ztraceného bednění z desek	m3			
	W		"bet. mazanina koruny obvodového zdiva" (14*3+10)*0,6*0,08				
	W		Součet				
110	K	631319011	Příplatek k mazanině tl přes 50 do 80 mm za přehlazení povrchu	m3			
106	K	311351121	Zřízení oboustranného bednění nosných nadzákladových zdí	m2			
	W		"obvodové zdivo" (14*3+10)*0,1*2				
107	K	311351122	Odstranění oboustranného bednění nosných nadzákladových zdí	m2			
111	K	338171113r	Dodávka a montáž oplacení objektu čekárny	sou			
	W		"oplocení čekárny, pleťivo v. 1,8m, dl. 15m na oc. sloupky do bet. patkek" 1				
	D	6	Úpravy povrchů, podlahy a osazování výplní				
104	K	622325109	Oprava vnější vápenocementové hladké omítky složitosti 1 stěn v rozsahu přes 80 do 100 %	m2			
	W		"fasáda bytu po demontáži přilehlé střechy" 11*1				
	D	9	Ostatní konstrukce a práce, bourání				
84	K	941211111	Montáž lešení řadového rámového lehkého zatížení do 200 kg/m2 š od 0,6 do 0,9 m v do 10 m	m2			
	W		"východ, jih" 15*6+10*3				
85	K	941211211	Příplatek k lešení řadovému rámovému lehkému š 0,9 m v přes 10 do 25 m za první a ZKD den použití	m2			
87	K	941211811	Demontáž lešení řadového rámového lehkého zatížení do 200 kg/m2 š od 0,6 do 0,9 m v do 10 m	m2			
82	K	946111114	Montáž pojízdných věží trubkových/dílcových š přes 0,6 do 0,9 m dl do 3,2 m v přes 3,5 do 4,5 m	kus			
83	K	946111214	Příplatek k pojízdným věžím š přes 0,6 do 0,9 m dl do 3,2 m v do 4,5 m za první a ZKD den použití	kus			
86	K	946111813	Demontáž pojízdných věží trubkových/dílcových š přes 0,6 do 0,9 m dl do 3,2 m v přes 2,5 do 3,5 m	kus			
90	K	952902121	Čištění budov zamezení drsných podlah	m2			
	W		12,5*16				
21	K	962032240	Bourání zdiva z cihel pálených nebo vápenopískových na MC	m3			
	W		"komín" 0,8*0,8*2,5				
	W		"zarovnání nosných stěn po demontáži krovů"				
	W		14*0,5*0,4+14*0,5*0,4+14*0,5*0,3+10*0,5*0,2				
	W		Součet				
105	K	978015391	Otlučení (osekání) vnější vápenné nebo vápenocementové omítky stupně členitostí 1 a 2 v rozsahu přes 80 do 100 %	m2			
	W		"východní stěna" 14*6				
	D	997	Přesun sutě				
88	K	997006002	Hrubé třídění stavebního odpadu	t			
89	K	997006003	Pytlování stavebního odpadu	t			
66	K	997013212	Vnitrostaveništní doprava sutí a vybouraných hmot pro budovy v 6 m ručně	t			

PČ	Typ	Kód	Popis	MJ	Množství	J.cena [CZK]	Cena celkem [CZK]
63	K	997013219	Příplatek k vnitrostaveništní dopravě suti a vybouraných hmot za zvětšenou dopravu suti ZKD 10 m	t			
64	K	997013311	Montáž a demontáž shozu suti v do 10 m	m			
65	K	997013321	Příplatek k shozu suti v do 10 m za první a ZKD den použití	m			
59	K	997013501	Odvoz suti a vybouraných hmot na skládku nebo meziskládku do 1 km se složením	t			
60	K	997013509	Příplatek k odvozu suti a vybouraných hmot na skládku ZKD 1 km přes 1 km	t			
61	K	997013631	Poplatek za uložení na skládce (skládkovné) stavebního odpadu směsného kód odpadu 17 09 04	t			
102	K	997013645	Poplatek za uložení na skládce (skládkovné) odpadu asfaltového bez dehtu kód odpadu 17 03 02	t			
100	K	997013811	Poplatek za uložení na skládce (skládkovné) stavebního odpadu dřevěného kód odpadu 17 02 01	t			
101	K	997013814	Poplatek za uložení na skládce (skládkovné) stavebního odpadu izolací kód odpadu 17 06 04	t			
62	K	997221612	Nakládání vybouraných hmot na dopravní prostředky pro vodorovnou dopravu	t			
D		998	Přesun hmot				
120	K	998011001	Přesun hmot pro budovy zděné v do 6 m	t			
117	K	998018001	Přesun hmot ruční pro budovy v do 6 m	t			
118	K	998018011	Příplatek k ručnímu přesunu hmot pro budovy za zvětšený přesun ZKD 100 m	t			
D	PSV		Práce a dodávky PSV				
D		712	Povlakové krytiny				
12	K	712340833	Odstranění povlakové krytiny střeš do 10° z pásů NAIP přitavených v plné ploše třívrstvé 11*15	m2			
	wv						
13	K	712340834	Příplatek k odstranění povlakové krytiny střeš do 10° z pásů NAIP přitavených v plné ploše ZKD vrstvu 11*15*2	m2			
	wv						
18	K	712341559	Provedení povlakové krytiny střeš do 10° pásy NAIP přitavením v plné ploše "ponechaná část střešy pro komínika" 20	m2			
	wv						
19	M	62853006	pás asfaltový natavitelný modifikovaný SBS tl 4,2mm s vložkou ze skleněné tkaniny a hrubozrným břidličným posypem na horním povrchu	m2			
91	K	998712101	Přesun hmot tonážní tonážní pro krytiny povlakové v objektech v do 6 m	t			
92	K	998712181	Příplatek k přesunu hmot tonážní 712 prováděný bez použití mechanizace	t			
93	K	998712192	Příplatek k přesunu hmot tonážní 712 za zvětšený přesun do 100 m	t			
D		713	Izolace tepelné				
67	K	713133811	Demontáž izolace tepelné vkládané do C-kazet překrývající zámky kazet budov v do 6 m "tep. iz. stropů" 5*14	m2			
	wv						
D		741	Elektroinstalace - silnoproud				
22	K	741421813	Demontáž drátu nebo lana svodového vedení D přes 8 mm kolmý svod	m			
23	K	741421855	Demontáž vedení hromosvodné-podpěra střešní pro plochou střešou	kus			
D		762	Konstrukce tesařské				
73	K	762085822	Demontáž svorníků nebo šroubů dl přes 150 do 300 mm	kus			
74	K	762111811	Demontáž stěn a příček z hraněného řeziva "vnitřní příčka" 9*3	m2			
	wv						
75	K	762331811	Demontáž vázaných kci krovů z hranolů průřezové pl do 120 cm2 "podhled s tep. iz." 15*5	m			
	wv						
6	K	762331813	Demontáž vázaných kci krovů z hranolů průřezové pl přes 224 do 288 cm2 "krovy" 11*19	m			
	wv						
55	K	762335832	Demontáž krokvi rovnoběžných s okapem průřezové pl přes 120 do 224 cm2 na betonový podklad	m			

PČ	Typ	Kód	Popis	MJ	Množství	J.cena [CZK]	Cena celkem [CZK]
			"pozednice" 15*3				
76	K	762341210	Montáž bednění střech rovných a šikmých sklonu do 60° z hrubých prken na sraz tl do 32 mm	m2			
77	M	60515111	řezivo jehličnaté boční prkno 20-30mm	m3			
70	K	762341811	Demontáž bednění střech z prken	m2			
			15*11-12				
51	K	762395000	Spojovací prostředky krovů, bednění, laťování, nadstřešních konstrukcí	m3			
7	K	762420815	Demontáž obložení stropů z desek cementotřískových tl přes 16 do 24 mm na sraz šroubovaných	m2			
98	K	762526811	Demontáž podlah z dřevotřísky, překližky, sololitu tloušťky do 20 mm bez polštářů	m2			
69	K	762841811	Demontáž podbíjení obkladů stropů a střech sklonu do 60° z hrubých prken tl do 35 mm	m2			
68	K	998762102	Přesun hmot tonážní pro kce tesařské v objektech	t			
71	K	998762181	Příplatek k přesunu hmot tonážní 762 prováděný bez použití mechanizace	t			
72	K	998762194	Příplatek k přesunu hmot tonážní 762 za zvětšený přesun do 100	t			
D		764	Konstrukce klempířské				
30	K	764001801	Demontáž podkladního plechu do suti	m			
31	K	764002801	Demontáž závětrné lišty do suti	m			
32	K	764002811	Demontáž okapového plechu do suti v krytině povlakové	m			
33	K	764002871	Demontáž lemování zdi do suti	m			
34	K	764002881	Demontáž lemování střešních prostupů do suti	m2			
35	K	764004801	Demontáž podokapního žlabu do suti	m			
36	K	764004841	Demontáž háku do suti	kus			
37	K	764004861	Demontáž svodu do suti	m			
44	K	764511445	Kotlík oválný (trychtýřový) pro podokapní žlaby z Pz plechu 400/120 mm	kus			
94	K	998764101	Přesun hmot tonážní pro konstrukce klempířské v objektech v do 6 m	t			
95	K	998764181	Příplatek k přesunu hmot tonážní 764 prováděný bez použití mechanizace	t			
96	K	998764192	Příplatek k přesunu hmot tonážní 764 za zvětšený přesun do 100 m	t			
D		767	Konstrukce zámečnické				
112	K	767995117r	Dodávka a montáž oc. přístřešku pro cestující, rozměr 4200x2100 s.v.2000 (dle. výkresů a foto Nový Malín)	sou			
			"včetně cedule pro jízdní řád, - bez mobiláře - dodá investor"				
			"osazení na stávající zpevněnou plochu, na nové bet. základové patky"				
			"ocelová konstrukce profil 60/60, nátěr odstín PANTONE 300, opláštěný trapezovým plechem T18 RAL 9002, pozink. okapový žlab a svod" 1				
D		776	Podlahy povlakové				
9	K	776201812	Demontáž lepených povlakových podlah s podložkou ručně	m2			
D		M	Práce a dodávky M				
D		21-M	Elektromontáže				
113	K	210190402r	Dodávka a montáž EL. rozvaděče s IP ochranou a přepojení stávající elektroinstalace (bojler, osvětlení)	sou			
			"dodávka montáž nové rozvodnice IP 65 včetně hl. vypínače, jističů a chráničů napětí"				
			"vysekání kabelů od stávajícího rozvaděče, nasvorkování a natažení nových kabelů do rozvodnice, zednické zapravení" 1				
103	K	218202024	Demontáž světlometu průmyslového nebo venkovního stropního přes 10 kg	kus			
81	K	218220212	Demontáž tyčí jímacích délky do 3 m z konstrukce zděné	kus			

SOUPIS PRACÍ

Stavba:

Horní Moštěnice - výpravní budova č.p. 168 - Havarijní zabezpečení objektu

Objekt:

2 - VRN

Místo:

Datum:

Zadavatel:

Správa železnic, státní organizace, ORŽ Ostrava

Projektant:

Zhotovitel:

Zpracovatel:

PČ	Typ	Kód	Popis	MJ	Množství	J.cena [CZK]	Cena celkem [CZK]
----	-----	-----	-------	----	----------	--------------	-------------------

Náklady soupisu celkem

D		VRN	Vedlejší rozpočtové náklady				
D		VRN1	Průzkumné, geodetické a projektové práce				
5	K	011002000	Průzkumné práce (zjištění stavu objektu, zaměření rozsahu prací)	...			
D		VRN3	Zařízení staveniště				
3	K	030001000	Zařízení staveniště (zabezpečení staveniště, WC)	...			
D		VRN4	Inženýrská činnost				
1	K	040001000	Inženýrská činnost (vytyčení síť, příprava stavby)	...			
D		VRN7	Provozní vlivy				
2	K	070001000	Provozní vlivy	...			

SOUPIS PRACÍ

Stavba:

Horní Moštěnice - výpravní budova č.p. 168 - Havarijní zabezpečení objektu

Objekt:

3 - Index

Místo:

Datum:

Zadavatel: Správa železnic, státní organizace, OŘ Ostrava

Projektant:

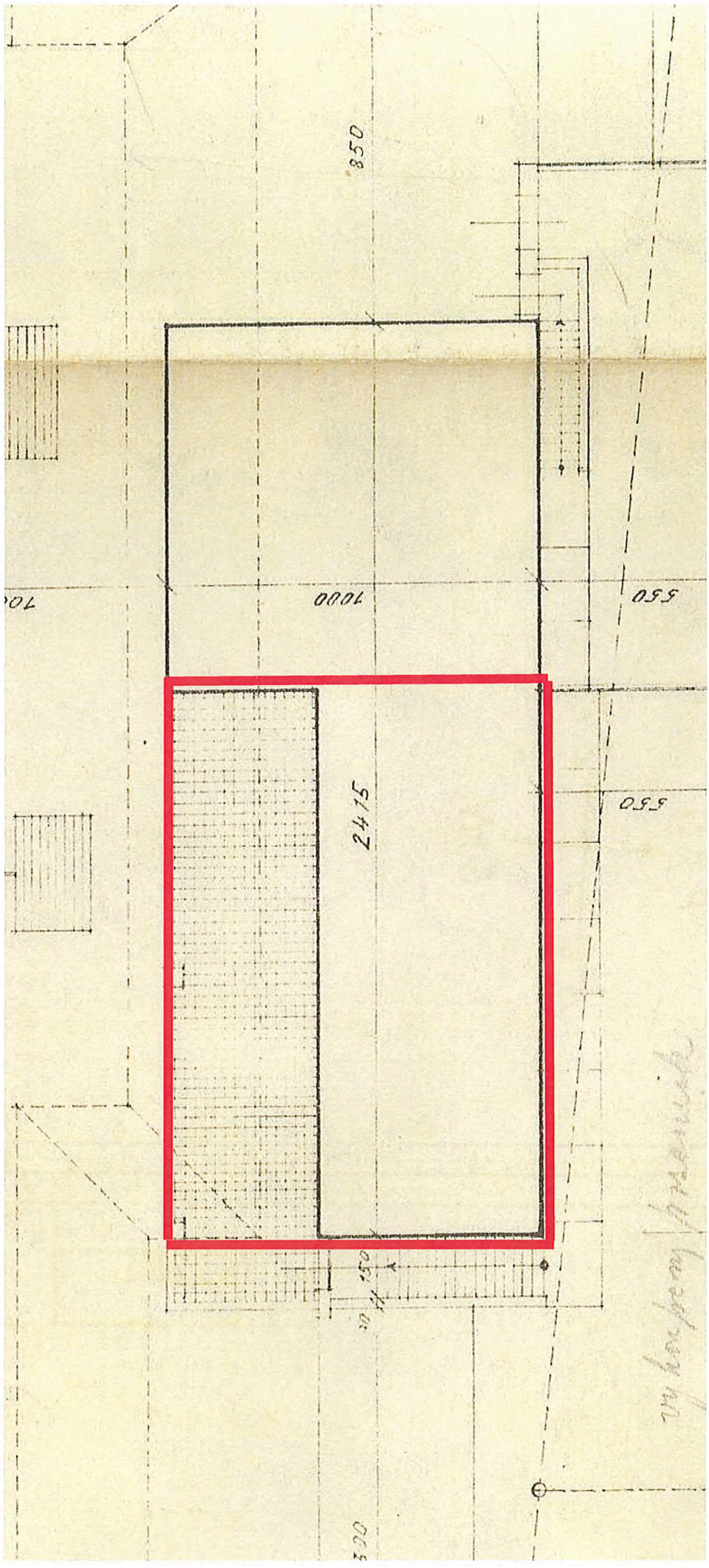
Zhotovitel:

Zpracovatel:

PČ	Typ	Kód	Popis	MJ	Množství	J.cena [CZK]	Cena celkem [CZK]
----	-----	-----	-------	----	----------	--------------	-------------------

Náklady soupisu celkem

D	N00	Index dle SOD
1	K 000001	Index dle SOD



my box from a machine



Horní Moštěnice

179
8

HEJ



CHR č.11,12

č.170A

č.2

zatr.tvárnice

HORNÍ MOŠTĚNICE

OS4

OS6

OS8

OS10

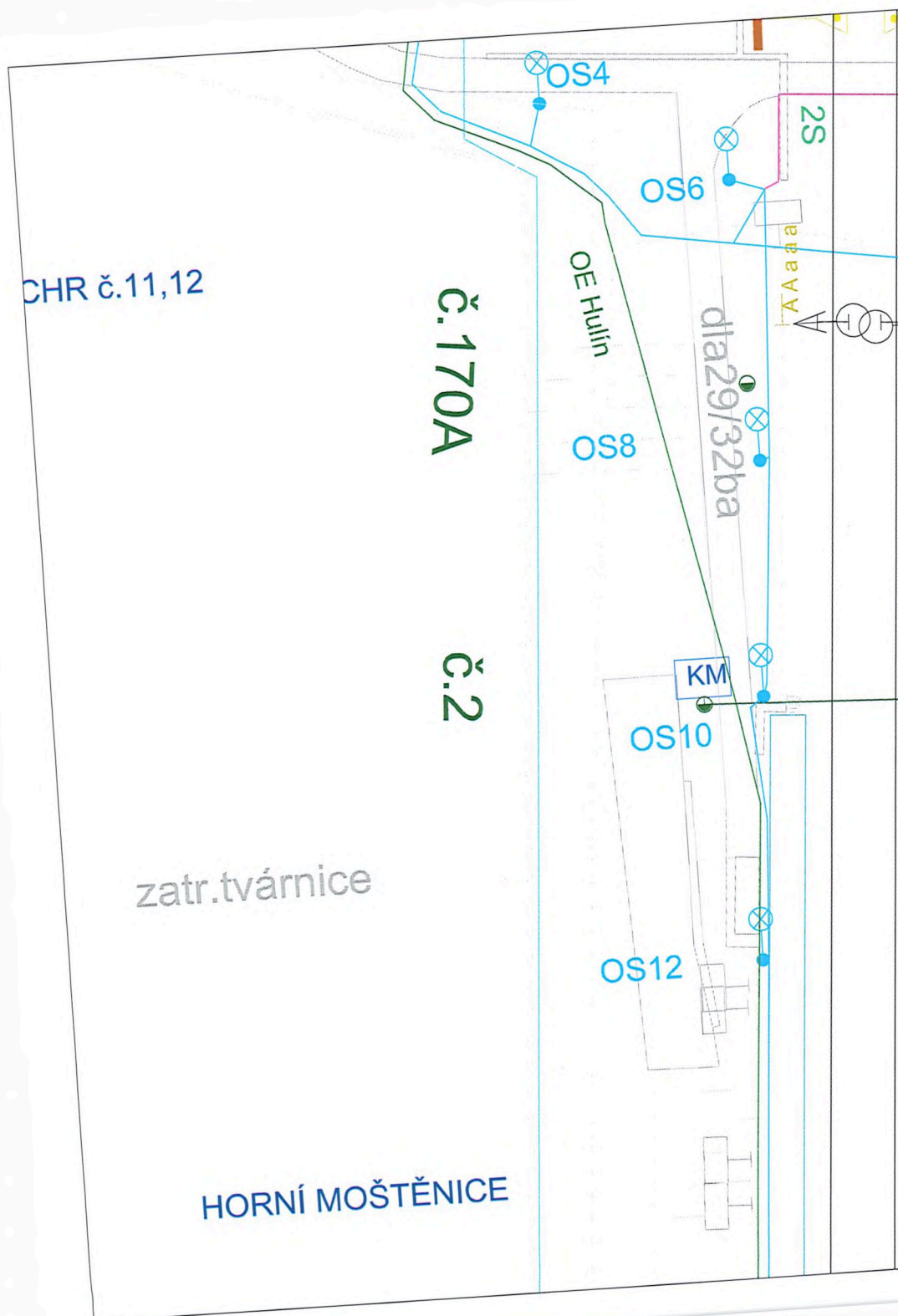
OS12

dla29/32ba

KM

2S

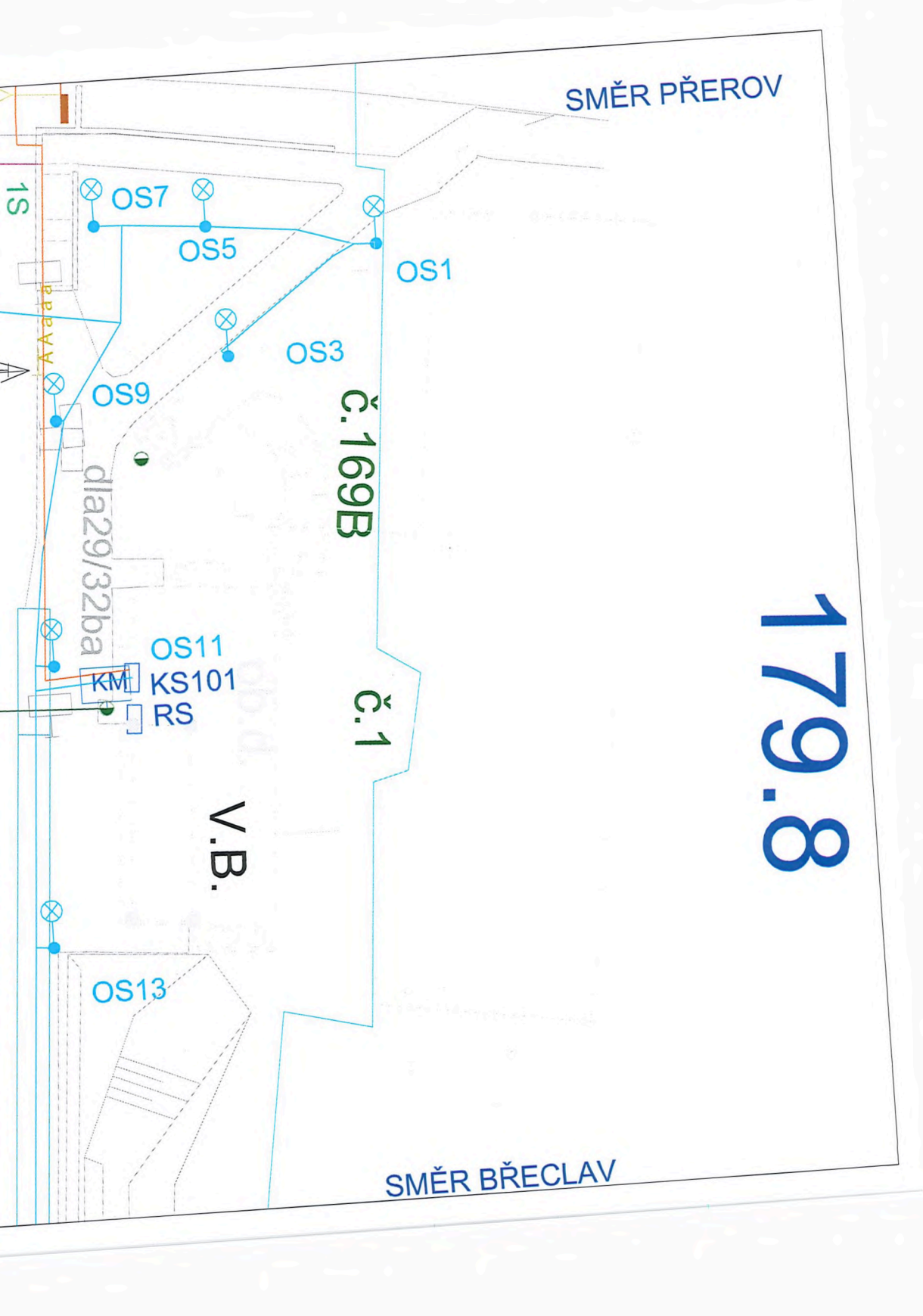
A A a a a



SMĚR PŘEROV

179.8

SMĚR BŘECLAV





Ověřovací doložka změny datového formátu dokumentu podle § 69a zákona č. 499/2004 Sb.

Doložka číslo: 3589057

Původní datový formát: application/pdf

UUID původní komponenty: ecf5b1b5-b226-4f57-9e54-e2cfef86f91d

Jméno a příjmení osoby, která změnu formátu dokumentu provedla:

System ERMS (zpracovatel dokumentu Karolína CHABIČOVSKÁ)

Subjekt, který změnu formátu provedl: Správa železnic, státní organizace

Datum vyhotovení ověřovací doložky: 28.04.2023 10:41:10

