

**D o d a t e k č. 2 č. j. KRPB-190988-39/ČJ-2022-0600VZ**

**ke Smlouvě o dílo**

**č. j. KRPB-190988-22/ČJ-2022-0600VZ**

---

**Čl. I.  
Smluvní strany**

**Objednatel:**

**Česká republika – Krajské ředitelství policie Jihomoravského kraje**

sídlo: Kounicova 24, 611 32 Brno

zastoupená:

IČO:

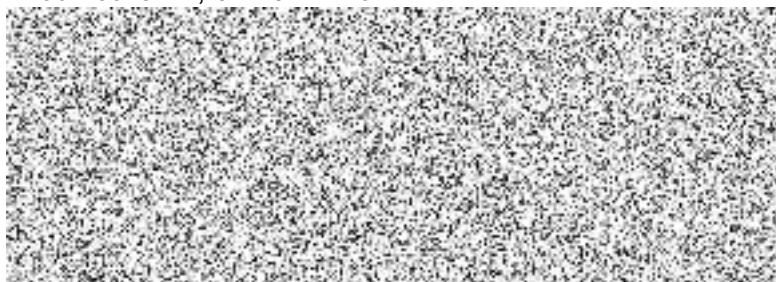
DIČ:

bankovní spojení:

číslo účtu:

kontaktní osoba:

e-mail:



**na straně jedné (dále jen „objednatel“)**

**Zhotovitel:**

Obchodní firma: **DEST Morava s.r.o.**

sídlo: 1. Máje 180, 676 02 Moravské Budějovice

zastoupená:

IČO:

DIČ:

bankovní spojení:

číslo účtu:

zapsaná v OR vedeném u KS v Brně, oddíl C, vložka 116807

kontaktní osoba:

e-mail:



**na straně druhé (dále jen „zhotovitel“)**

**d o d a t e k č. 2 č. j. KRPB-190988-39/ČJ-2022-0600VZ**

**ke Smlouvě o dílo**

**č. j. KRPB-190988-22/ČJ-2022-0600VZ**

Obě smluvní strany se dohodly v souladu s ust. Čl. IX. odst. 14.1. kupní smlouvy č.j. KRPB-190988-22/ČJ-2022-0600VZ uzavřené dne 9. listopadu 2022, ve znění dodatku č. 1 č.j. KRPB-190988-34/ČJ-2022-0600VZ ze dne 23. března 2023, že

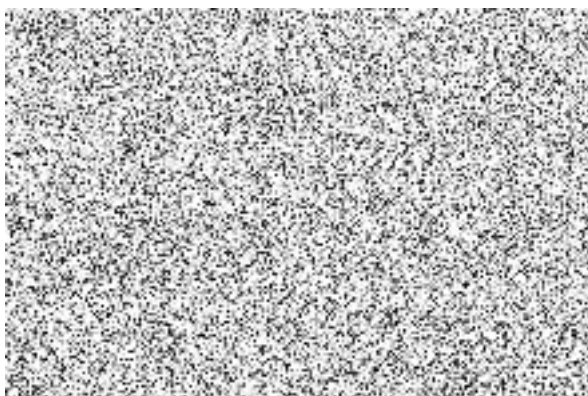
## Čl. II.

V Čl. III. „**Místo a doba plnění**“ odst. 3.1. „**Doba plnění**“ se text Ukončení: do 30. 4. 2023 mění následovně: „**Ukončení: do 16. 6. 2023**“.

## Čl. III.

1. Ostatní ustanovení a ujednání vyplývající ze Smlouvy o dílo č. j. KRPB-190988-22/ČJ-2022-0600VZ ve znění dodatku č. 1 zůstávají v platnosti beze změny.
2. Tento dodatek č. 2 ke Smlouvě o dílo nabývá platnosti dnem oboustranného podpisu dodatku č. 2 oběma smluvními stranami a účinnosti uveřejněním v registru smluv, které zajistí objednatel.
3. Tento dodatek č. 2 ke Smlouvě o dílo je vyhotoven v elektronické podobě. Smluvní strana podepisující tento dodatek č. 2 jako druhá v pořadí je povinna prokazatelně doručit podepsaný dodatek druhé smluvní straně.
4. Každá ze smluvních stran prohlašuje, že tento dodatek č. 2 uzavírá svobodně a vážně, že považuje obsah dodatku č. 2 za určitý a srozumitelný a že jsou jí známy veškeré skutečnosti, jež jsou pro uzavření dodatku č. 2 rozhodující.
5. Tento dodatek č. 2 obsahuje 2 (slovy: dvě) strany textu.

Podepsáno elektronicky



Podepsáno elektronicky

