

Evidenční číslo Smlouvy Objednatele:
0227008839

Evidenční číslo Smlouvy Dodavatele:
8285/MP

DODATEK Č. 1 KE SMLouvĚ Č. 0227008839

(dále jen „**Dodatek**“):

Letiště Praha, a. s.

se sídlem: K letišti 1019/6, Ruzyně, 161 00 Praha 6
zapsaná v obchodním rejstříku vedeném Městským soudem v Praze, oddíl B, vložka 14003
IČO: 282 44 532
DIČ: CZ699003361
bankovní spojení: UniCredit Bank Czech Republic and Slovakia, a.s.
číslo účtu (CZK): 801812025/2700

(dále jen „**Objednatel**“)

a

Společnost "MP+AGA APN D2"

zastoupená Společníkem 1 a Správcem

METROPROJEKT Praha a.s.

se sídlem: Argentinská 1621/36, Holešovice, 170 00 Praha 7
zapsaná v obchodním rejstříku vedeném u Městského soudu v Praze, oddíl B, vložka 1418
IČO: 45271895,
DIČ: CZ45271895,
bankovní spojení: Komerční Banka a.s.
číslo účtu (CZK): 9302021/0100

a

dále tvořená Společníkem 2

AGA - Letiště, s.r.o.

se sídlem: Hrabákova 2001/21, Chodov, 148 00 Praha 4,
zapsaná v obchodním rejstříku vedeném Městským soudem v Praze, oddíl C, vložka 12757,
IČO: 46357653,
DIČ: CZ46357653,
bankovní spojení: ČSOB (Československá obchodní banka)
číslo účtu (CZK): 300099583/0300

(dále jen „**Dodavatel**“)

Objednatel a Dodavatel dále společně také „**Strany**“ či jednotlivě „**Strana**“

Preambule

Vzhledem k tomu, že:

Strany spolu uzavřely dne 19.05.2022 smlouvu na vytvoření informačního modelu stavby metodou BIM, vytvoření projektové dokumentace, výkon autorského dozoru, konzultační činnost a doplňkovou projekční činnost pro stavbu „APN D2 + TWY M1 a M2 a propojení s TWY L, na letišti Praha Ruzyně“, ev. č. Objednatele 0227008839, ev. č. Dodavatele 8285/MP (dále jen „**Smlouva**“),

- (A) Objednatel vydal Pokyn k provedení změny díla č. 1, který tvoří Přílohu č. 1/D1 tohoto Dodatku, ve kterém definuje požadované změny rozsahu Díla, změny ceny Díla a doby plnění.

dohodly se Strany v souladu s aplikovatelnými ustanoveními zákona č. 89/2012 Sb., občanský zákoník, v platném a účinném znění (dále jen „Občanský zákoník“), následovně:

I. ZMĚNY SMLOUVY

- 1.1 Ustanovení písmene A Preambule Smlouvy se ruší a v plném rozsahu se nahrazuje novým textem následujícího znění:

„(A) záměrem Objednatele je nechat pro sebe vyhotovit informační model stavby v metodě BIM1 , Projektovou dokumentaci, plán BOZP, nechat pro sebe provádět Autorský dozor, nechat si poskytovat konzultační činnost a doplňkovou projekční činnost pro stavbu „APN D2 + TWY M1 a M2 a propojení s TWY L, na letišti Praha Ruzyně“, tj. „Apron D2“ znamenající zpevněné plochy letiště, které zapadají do celkového kompozičního, prostorového a funkčního řešení ploch určených pro přistávání a vzlet civilních letadel, v jejímž rámci „APN D2 + TWY M1 a M2 a propojení s TWY L, na letišti Praha Ruzyně“ je řešena odbavovací a odstavná plocha APRON D2, navazující systém TWY's (TWY M1 a M2) včetně propojení se stávající TWY L, úpravy manipulační plochy před Hangárem „F“, komunikace pro obsluhu trafostanic TS 20 a TS 24, dále přeložka komunikace sever – jih a soubor menších komunikací, které umožňují obsluhu Apronu D2 vše blíže specifikované v příloze č. 3 této Smlouvy a s přihlédnutím ke změnám uvedeným v Pokynu k provedení změny č. 1, který tvoří Přílohu č. 10 této Smlouvy (dále jen „Stavba“)“

- 1.2 Ustanovení čl. 1.3 Smlouvy se doplňuje novým textem následujícího znění:

„1.3.9 zpracování Generelu odvodnění;“

- 1.3 Ustanovení čl. 1.7 Smlouvy se ruší a v plném rozsahu se nahrazuje novým textem následujícího znění:

*„1.7 Pracovní verze Dokumentace pro stavební povolení bude předána k připomínkám Objednateli v listinné podobě v jednom (1) vyhotovení. V elektronické podobě bude pracovní verze předána Objednateli v jednom (1) vyhotovení na CD/DVD v needitovatelné formě ve formátu *.pdf a v editovatelné formě ve formátu *.doc/docx, *.xls/xlsx, *.dwg/dxf/dgn. Zároveň bude předán (v CDE Objednateli plně zpřístupněn) ve formátech, které jsou blíže specifikovány v příloze č. 5 BIM Protokol (včetně jeho příloh), Informační model stavby aktualizovaný a odpovídající svými parametry, zejména úrovní detailu grafických a negrafických informací, stupni přípravy Stavby ve fázi Dokumentace pro stavební povolení. Ve stejném počtu vyhotovení, tj. v listinné podobě v jednom (1) vyhotovení a v elektronické podobě v jednom (1) vyhotovení na CD/DVD v needitovatelné formě ve formátu *.pdf a v editovatelné formě ve formátu *.doc/docx, *.xls/xlsx, *.dwg/dxf/dgn bude předána Objednateli pracovní verze aktualizace generelu odvodnění pro výhledy 2035 a 2050.“*

- 1.4 Ustanovení čl. 1.9 Smlouvy se ruší a v plném rozsahu se nahrazuje novým textem následujícího znění:

*„1.9 Konečná verze (čistopis) Dokumentace pro stavební povolení bude předána Objednateli v listinné podobě v osmi (8) vyhotoveních, která budou číslována. V elektronické podobě bude konečná verze (čistopis) předána Objednateli v jednom (1) vyhotovení na CD/DVD v needitovatelné formě ve formátu *.pdf a v editovatelné formě ve formátu *.doc/docx, *.xls/xlsx,*

**.dwg/dxf/dgn. Zároveň bude předán (v CDE Objednateli plně zpřístupněn) ve formátech, které jsou blíže specifikovány v příloze č. 5 BIM Protokol (včetně jeho příloh), Informační model stavby aktualizovaný a odpovídající svými parametry, zejména úrovní detailu grafických a negrafických informací, stupni přípravy Stavby ve fázi Dokumentace pro stavební povolení v konečné (čistopisné) verzi. Konečná verze aktualizace generelu odvodnění pro výhledy 2035 a 2050 bude předána Objednateli v listinné podobě v šesti (6) vyhotovení a v elektronické podobě v jednom (1) vyhotovení na CD/DVD v needitovatelné formě ve formátu *.pdf a v editovatelné formě ve formátu *.doc/docx, *.xls/xlsx, *.dwg/dxf/dgn.“*

- 1.5** Článek 2. Doba plnění, ustanovení čl. 2.2 a 2.3 se ruší a v plném rozsahu se nahrazuje novým textem následujícího znění:

„2.2 Lhůta pro dodání pracovní verze Dokumentace pro stavební povolení a Informačního modelu stavby aktualizovaného a odpovídajícího svými parametry, zejména úrovní detailu grafických a negrafických informací, stupni přípravy Stavby ve fázi Dokumentace pro stavební povolení je 170 pracovních dní od doručení výzvy Objednatele k zahájení prací. Tato lhůta je závazná pro pracovní verzi všech částí Dokumentace pro stavební povolení mimo její části dle čl. I.15, I.16 a II.1.5 přílohy č. 3 této Smlouvy, pro kterou je stanovena lhůta 80 pracovních dní od doručení samostatné výzvy Objednatele k zahájení prací na této části Díla určené k samostatnému předání.“

2.3 Lhůta pro dodání pracovní verze Dokumentace pro provádění Stavby a Informačního modelu stavby aktualizovaného a odpovídajícího svými parametry, zejména úrovní detailu grafických a negrafických informací, stupni přípravy Stavby ve fázi Dokumentace pro provádění stavby je 180 pracovních dní od doručení výzvy Objednatele k zahájení prací. Tato lhůta je závazná pro pracovní verzi všech částí Dokumentace pro provádění stavby mimo její části dle čl. I.15, I.16 a II.1.5 přílohy č. 3 této Smlouvy, pro kterou je stanovena lhůta 90 pracovních dní od doručení samostatné výzvy Objednatele k zahájení prací na této části Díla určené k samostatnému předání.“

- 1.6** Příloha č. 3 Smlouvy – Specifikace stavby a požadavky na rozsah Díla se ruší a nahrazuje novou přílohou č. 3 ve znění Přílohy č. 3/D1: Příloha č. 3 – Specifikace Stavby a požadavky na rozsah Díla.
- 1.7** Příloha č. 8 Smlouvy se ruší v plném rozsahu a nahrazuje novou Přílohou č. 8 ve znění Přílohy č. 2/D1: Příloha č. 8 – Cenová tabulka (PPZ1).
- 1.8** Do Smlouvy se vkládá nová příloha č. 10, která je tvořena Přílohou č. 1/D1: Pokyn k provedení změny č. 1.
- 1.9** Ustanovení čl. 13.15 Smlouvy se ruší a v plném rozsahu se nahrazuje novým textem následujícího znění:

„13.15 Přílohy. Nedílnou součástí této Smlouvy jsou následující přílohy.

13.15.1 Příloha č. 1 – Obchodní podmínky;

13.15.2 Příloha č. 2 – Kontaktní údaje;

13.15.3 Příloha č. 3 – Specifikace Stavby a požadavky na rozsah Díla

13.15.4 Příloha č. 4 – Seznam členů týmu Dodavatele, popis jejich pozic a odbornosti;

13.15.5 Příloha č. 5 – BIM protokol (včetně jeho příloh);

13.15.6 Příloha č. 6 – Objekty ke zpracování Dokumentace stavby odvozením z Informačního modelu stavby;

13.15.7 Příloha č. 7 – Bezpečnostní požadavky ve smluvních vztazích;

13.15.8 Příloha č. 8 – Cenová tabulka

13.15.9 Příloha č. 9 – Popis a ceník planografie

13.15.10 Příloha č. 10 – Pokyn k provedení změny č. 1“

II. OSTATNÍ UJEDNÁNÍ

- 2.1 Strany prohlašují, že žádné informace uvedené v tomto Dodatku a jeho přílohách netvoří obchodní tajemství ve smyslu § 504 Občanského zákoníku.

III. ZÁVĚREČNÁ USTANOVENÍ

- 3.1 Tento Dodatek nabývá platnosti a účinnosti dnem jeho podpisu oběma Stranami.
- 3.2 Případné plnění Stran v rámci předmětu tohoto Dodatku, resp. Smlouvy ve znění tohoto Dodatku, které by některá ze Stran poskytla před nabytím účinnosti tohoto Dodatku, se považuje za plnění podle tohoto Dodatku, resp. podle Smlouvy ve znění tohoto Dodatku. Práva a povinnosti vzniklá z tohoto plnění se řídí tímto Dodatkem, resp. Smlouvu ve znění tohoto Dodatku.
- 3.3 Ostatní ustanovení Smlouvy tímto Dodatkem nedotčená zůstávají v platnosti beze změny.
- 3.4 Pokud se tento Dodatek uzavírá v listinné podobě, pak je vyhotoven ve třech (3) vyhotoveních v českém jazyce, z nichž Objednatel obdrží dvě (2) a Dodavatel obdrží jedno (1) vyhotovení. Pokud se tento Dodatek uzavírá v elektronické podobě, pak je vyhotoven v jednom (1) elektronickém vyhotovení v českém jazyce, které je podepsáno platnými kvalifikovanými elektronickými podpisy Stran.
- 3.5 Na důkaz svého souhlasu s textem a obsahem tohoto Dodatku k němu Smluvní strany připojily své podpisy.
- 3.6 Veškeré přílohy tohoto Dodatku tvoří jeho nedílnou součást, přičemž seznam příloh je následující:
- 3.6.1 Příloha č. 1/D1: Pokyn k provedení změny č. 1
 - 3.6.2 Příloha č. 2/D1: Příloha č. 8 – Cenová tabulka (PPZ1)
 - 3.6.3 Příloha č. 3/D1: Příloha č. 3 – *Specifikace Stavby a požadavky na rozsah Díla*

NA DŮKAZ ČEHOŽ Strany tento Dodatek řádně podepsaly.

Datum:
Za Objednatele:

Datum:
Za Dodavatele:

Podpis: _____
Jméno: Ing. Jiří Pos
Funkce: předseda představenstva
Letiště Praha, a. s.

Podpis: _____
Jméno: Ing. David Krása
Funkce: místopředseda představenstva
METROPROJEKT Praha a.s.

Podpis: _____
Jméno: Ing. Jiří Kraus
Funkce: místopředseda představenstva
Letiště Praha, a. s.

Podpis: _____
Jméno: Ing. Vladimír Seidl
Funkce: předseda představenstva
METROPROJEKT Praha a.s.



Projekt:	233460 APN D2 + TWYs		
Objednatel:	Letiště Praha, a.s.		
Předmět:	Pokyn k provedení změny (PPZ)		

Komu: MP+AGA APN D2 **Od** Letiště Praha, a.s.

Stavební Objekt: APN D2, APN D3

Předmět změny:
Změna způsobu odvodnění ploch
Rozšíření zpevněných ploch pro odmrazovací nádrže a MMP

Žádost o změnu vznesl: Letiště Praha, a.s.

Odkazy na výkresy : -

Důvod změny:
Změna odvodnění na retenční kanalizační potrubí bez nutnosti vybudování nové Stoky Sever z důvodu zejména lepších provozně-organizačních vlastností při realizaci.
Doplnění zpevněné plochy a infrastruktury pro napojení odmrazovacích nádrží a jejich zázemí. Zlepšení dopravní organizace MMP.

Časové ohodnocení: +30 pracovních dnů DSP i DPS **Dopad do celkových termínů:** +30 pracovních dnů DSP i DPS

SPECIFIKACE ZMĚNY (změny položky, kvality, rozměrů, termínů či dodatečné / neprovedené práce):
- viz důvod změny

POLOŽKY VYVOLANÉ TOUTO ZMĚNOU:	Cena
Generel odvodnění	690 000,00 CZK
DSP - odvodnění	850 000,00 CZK
DSP - plocha pro MMP	1 550 000,00 CZK
DPS - plocha pro MMP	1 650 000,00 CZK
Celkové předpokládané náklady	4 740 000,00 CZK

Zhotovitel: [redacted]	Objednatel: [redacted]
Datum a podpis:	Datum a podpis:

Tento Pokyn k provedení změny opravňuje Zhotovitele k provedení prací

Příloha č.8 Smlouvy LP Cenová tabulka (ve znění PPZ1)

Cena Díla (v Kč bez DPH) :													
Předmět plnění v souladu s čl. 1.3 Smlouvy	II.1.1 APN D2 + TWY M1 a M2 a propojení s TWY L	II.1.2 Centrální odmrazovací stání na D3	II.1.3 APN D3 COS – 2. Etapa	II.1.4 Rekonstrukce TWY H1 x H + rekonstrukce rekonfigurace pojezdového systému	Generel odvodnění	Nové řešení dešťové kanalizace	Navýšení rozsahu prací dle PPZ1	II. 1.5 APN D2 + TWY M1 a M2 a propojení s TWY L, na letišti Praha Ruzyně – část u prstu D		SO 430 TS 24 – všechny profese 3D model bez informací	SO 430 TS 24 – všechny profese BIM	Cena za Dílčí plnění LP	
Cena Díla (v Kč bez DPH):													
Úprava Dokumentace pro územní řízení pro Stavbu (čl. 1.3.1 Smlouvy)		270 000 Kč										270 000 Kč	
Zhotovení Dokumentace pro stavební povolení pro Stavbu, a to standardním způsobem, pouze u vybraných objektů (viz příloha č.6 Smlouvy LP) dopracováním z aktualizovaného Informačního modelu stavby odpovídajícího svými parametry, zejména úrovní detailu grafických a negrafických informací, stupní přípravy Stavby ve fázi Dokumentace pro stavební povolení (čl. 1.3.3 Smlouvy)	25 430 000 Kč	2 890 000 Kč	2 558 000 Kč	1 657 000 Kč	690 000 Kč	850 000 Kč	1 550 000 Kč	15 821 000 Kč		285 800 Kč	71 500 Kč	51 803 300 Kč	
Zhotovení Dokumentace pro provádění stavby pro Stavbu, a to standardním způsobem, pouze u vybraných objektů (viz příloha č. 6 Smlouvy LP) dopracováním z aktualizovaného Informačního modelu stavby odpovídajícího svými parametry, zejména úrovní detailu grafických a negrafických informací, stupní přípravy Stavby ve fázi Dokumentace pro provádění stavby, (čl. 1.3.4 Smlouvy)	26 571 000 Kč	3 015 000 Kč	2 669 000 Kč	1 729 000 Kč			1 650 000 Kč	16 510 000 Kč		298 400 Kč	74 400 Kč	52 516 800 Kč	
Výkon Autorského dozoru (AD) v předpokládaném rozsahu do 800 hodin (Nabídková cena = hodinová sazba * 800) (čl. 1.3.5 Smlouvy)	hodinová sazba za výkon AD		1 000 Kč					maximální rozsah v hodinách dle Smlouvy LP	800		maximální cena dle Smlouvy LP	800 000 Kč	800 000 Kč
Poskytnutí Konzultační činnosti , vždy na žádost Objednatel, v rozsahu do 300 hodin (Nabídková cena = hodinová sazba * 300) (čl. 1.3.6 Smlouvy)	hodinová sazba za poskytnutí Konzultační činnosti		1 000 Kč					maximální rozsah v hodinách dle Smlouvy LP	300		maximální cena dle Smlouvy LP	300 000 Kč	300 000 Kč
Poskytnutí doplňkové projekční činnosti v předpokládaném rozsahu do 1000 hodin (Nabídková cena = hodinová sazba * 1000) (čl. 1.3.7 Smlouvy)	hodinová sazba za poskytnutí doplňkové projekční činnosti		1 000 Kč					maximální rozsah v hodinách dle Smlouvy LP	1000		maximální cena dle Smlouvy LP	1 000 000 Kč	1 000 000 Kč
								Cena Díla uvedená ve Smlouvě LP čl.4.1			106 690 100 Kč		

Vysvětlivky:

Smlouva LP

I. OBSAH HLAVNÍCH ČÁSTÍ PROJEKTU

V obsahu projektu, respektive v jeho částech a objektech bude zapracováno a zohledněno následující:

- I.1 Kompletní projekt „APN D2 + TWY M1 a M2 a propojení s TWY L, na letišti Praha Ruzyně“ v rozsahu dle stejnojmenné DÚR, zpracované společností Metroprojekt Praha, a.s. - viz obrázek č. 1
- I.2 Kompletní projekt „APN D3 COS 2.E“ v rozsahu dle stejnojmenné DÚR, zpracované společností Metroprojekt Praha, a.s. - viz obrázek č. 2. Z tohoto projektu byla vyčleněna provizorní pojezdová dráha mezi TWY H1 a TWY L. Tato nová provizorní pojezdová dráha TWY K1 už je projektována separátně a v předstihu
- I.3 Kompletní projekt „Centrální odmrazovací stání na D3“ v rozsahu dle stejnojmenné DÚR, zpracované společností Obermeyer Helika, a.s. - viz obrázek č. 3. Tato plocha bude odvodněna do pátevní stoky SEVER, konkrétně do šachty č.27, která se nachází v půdorysu řešené stavby.
- I.4 Rekonstrukce TWY HxH1 - v rozsahu viz obrázek č. 4. Rekonstrukce bude provedena kompletní demolicí stávajících konstrukcí vozovky až na úroveň zemní pláně s následnou realizací nového vozovkového souvrství s CB krytem, včetně úpravy aktivní zóny, drenáží, povrchového odvodnění vč. výměny kanalizačních šachet, zateplení kabelového kanálu K2/K3, řešení nových tras kabelovodů a jejich optimalizace (vč. napojení na stávající síť kabelovodů), atd. Součástí rekonstrukce TWY HxH1 je i doplnění osových návěstidel SZZ po celé délce s prováděním na etapy. Součástí bude i výměna poklopů, výměna kabelových komor a výměna neprůchozího kabelovodu – viz obrázek č 4.1.
- I.5 Rekonstrukce a rekonfigurace pojezdového systému v souvislosti s návrhem nových os pojezdových pruhů včetně SSZ – viz obrázek č. 5
- I.6 Prodloužení kolektoru v místě demolovaného depa AC a jeho napojení na kolektory v rámci projektu „APN D2 + TWY M1 a M2 a propojení s TWY L, na letišti Praha Ruzyně“ dle řešení v DÚR.
- I.7 Posouzení, popřípadě úprava navrženého výškového řešení železnice v kontextu projektovaného výškového řešení plochy D2. Niveleta bude upravena dle prostorových možností, daných plochou APN D2, včetně vedení podzemních sítí.
Aktivní prostorová koordinace s projektem DÚR podzemního kolejového napojení terminálu 2, pokud bude v době projektování Zakázky zahájena ze strany SŽ příprava.
- I.8 Aktivní prostorová koordinace s projektem dostavby a rozšíření objektu terminálu 2 Letiště Praha.
- I.9 APN D2, část u prstu D bude zpracována jako samostatná část projektové dokumentace vycházející z rozsahu APN D2, která ale bude realizována nezávisle na zbytku projektu výhledově s dostavbou budovy Terminálu 2. Součástí této části bude řešena i infrastruktura v rozsahu pouze pro tuto část plochy. Ostatní infrastruktura potřebná pro vybudování, zprovoznění a provozování všech ostatních ploch (APN D2, COS D3, TWY H1, tunely apod.), typicky pak sítě jako kolektory, kabelovody, pátevní kanalizace, silnoproudé a slaboproudé přípojky, bude naprojektována v jim příslušných částech projektu (APN D2, COS D3, TWY H1, tunely apod.).
- I.10 Zapracování změn a fázování výstavby a následného dokončování s rozšířením T2 a vybudováním Prstu D, zejm. na OP D2 provizorní značení, umístění osvětlovacích stožárů, umístění obslužných vozovek apod. Interní návrh etapizace výstavby bude předán jako podklad k projektování.
- I.11 Hydrantový systém pro LPH s řešením rozvodů LPH a dalších instalací, výdejních šachet na jednotlivých stáních apod.
- I.12 Umístění podzemních šachet vyústění médií a jejich rozvodů potřebných pro odbavení letadel – 400 Hz, ventilační a klimatizační systém, kanalizace, vodovod
- I.13 Stavební příprava, respektive vybudování stavebních konstrukcí železničního tunelu kolejového napojení SŽ a tunelu pod pojezdovým systémem. Železniční tunel bude zpracován dle standardů SŽ. (Část projektu uvedená pod tímto bodem I.12 bude zpracována na základě Smlouvy SŽ.)
- I.14 Provedení SZZ v napojení APN D2 na stávající TWY L v úseku za křížení s TWY P a jeho propojení se stávajícím SZZ na TWY L. základní členění projektu DSP

- I.15** Projekt demoličních prací všech odstraňovaných stávajících konstrukcí, dělený dle jednotlivých částí.
- I.16** Doplnění plochy pro parkování MMP a příprava pro umístění odmrazovacích nádrží vycházející z vypracované studie proveditelnosti „Rozšíření zpevněných ploch pro parkování MMP a doplnění nádrží na odmrazovací kapalinu“ vypracované společností AGA-letišť, s.r.o. Bude řešeno zázemí pro stáčení odmrazovacích kapalin (situování nádrží, plochu pro stáčení, plochu pro parkování MMP, zázemí pro obsluhu MMP, zázemí pro ohřev TV a umístění veškeré potřebné infrastruktury pro následné připojení samotných objektů). Celý prostor bude zpevněný, část prostoru bude mít méně únosnou asfaltovou vozovku a v části prostoru bude plně únosná vozovka, na které vznikne prodloužení TWY K7, aby bylo možné zajet na stání 28-31.
- I.17** Vypracování aktualizovaného generelu odvodnění pro výhledy 2035 a 2050, v kterých budou Stoka sever S_M a na ní navázané stoky nahrazeny trubními retencemi. Jedná se o trasový a výškový návrh, ověření na 1D matematickém modelu, poskytnutí dat pro sledování plnění stok v programu Mike view, ověření povrchového odtoku při dosažení kapacity stokového systému na 2D matematickém modelu. Ověření bude probíhat pro škálu zatěžovacích dešťů, viz Koncepce odvodnění 2019, doplněnou o 50ti a 100 letou návrhovou srážku. Aktualizovaná koncepce bude vypracována pro areál Sever i areál Jih.

II. ZÁKLADNÍ ČLENĚNÍ PROJEKTU DSP

- II.1** Projektová dokumentace bude ve stupni DSP členěna na následující dílčí a samostatné dokumentace:
- II.1.1** „APN D2 + TWY M1 a M2 a propojení s TWY L, na letišti Praha Ruzyně“ v rozsahu dle DÚR (viz výše) a se zahrnutím a zohledněním bodů dle odstavce I.
- II.1.2** „Centrální odmrazovací stání na D3“ v rozsahu dle DÚR s oddělenou TWY K2 a se zahrnutím a zohledněním bodů dle odstavce I.
- II.1.3** „APN D3 COS – 2. Etapa“ v rozsahu dle DÚR a se zahrnutím a zohledněním bodů dle odstavce I.
- II.1.4** Rekonstrukce TWY H1 x H + rekonstrukce a rekonfigurace pojezdového systému (viz obrázek č. 4, 4.1 a 5)
- II.1.5** „APN D2 + TWY M1 a M2 a propojení s TWY L, na letišti Praha Ruzyně – část u prstu D“ – bude řešeno jako samostatná část na výzvu (obrázek č. 6)
- II.2** ZOV všech výše uvedených částí Zakázky bude zohledňovat, popřípadě blíže specifikovat Zadavatelem požadovanou etapizaci provádění stavebních prací.
- II.3** Součástí DSP bude souhrnná část ZOV, vypracovaná v souladu s požadavky ÚCL na obsah ZOV a obsahující tzv. provozní opatření, řešící úpravy SZZ na dráhovém systému při uzavírkách během realizace.
- II.4** Dle schválené finální etapizace výstavby budou odevzdávány jednotlivé dokumentace pro stavební povolení pro zajištění realizovatelnosti a samostatné kolaudovatelnosti jednotlivých etap stavby tak, aby byl minimalizován negativní dopad do provozu letiště a návaznosti okolní výstavby.
- II.5** Všechny výše uvedené části budou obsahovat vzájemně prostorově zkoordinované 3D modely.
- II.6** Všechny výše uvedené části budou obsahovat strukturovaný kvalifikovaný odhad nákladů.
- II.7** Zároveň bude zpracován kvalifikovaný odhad nákladů pro každou etapu ZOV zvlášť.

III. ZÁKLADNÍ ČLENĚNÍ PROJEKTU DPS

- III.1** Projektová dokumentace ve stupni DPS bude členěna na jednotlivé realizační celky dle výsledné etapizace výstavby a samostatných stavebních objektů tak, aby bylo možné realizovat jednotlivé etapy zvlášť a celkovou realizaci samostatně rozložit déle v čase.
- III.2** Zadavatel si vyhrazuje právo požadovat dodání DPS jako jeden celek pro kompletní realizaci jedním zhotovitelem jako jednu zakázku, dále si Zadavatel vyhrazuje právo respektovat členění částí projektů DSP.
- III.3** ZOV každé části projektu DPS bude dále upřesňovat schválený postup výstavby dle DSP s tím, že budou zahrnuty aktuální provozní požadavky Zadavatele.

IV. ÚPRAVA DÚR

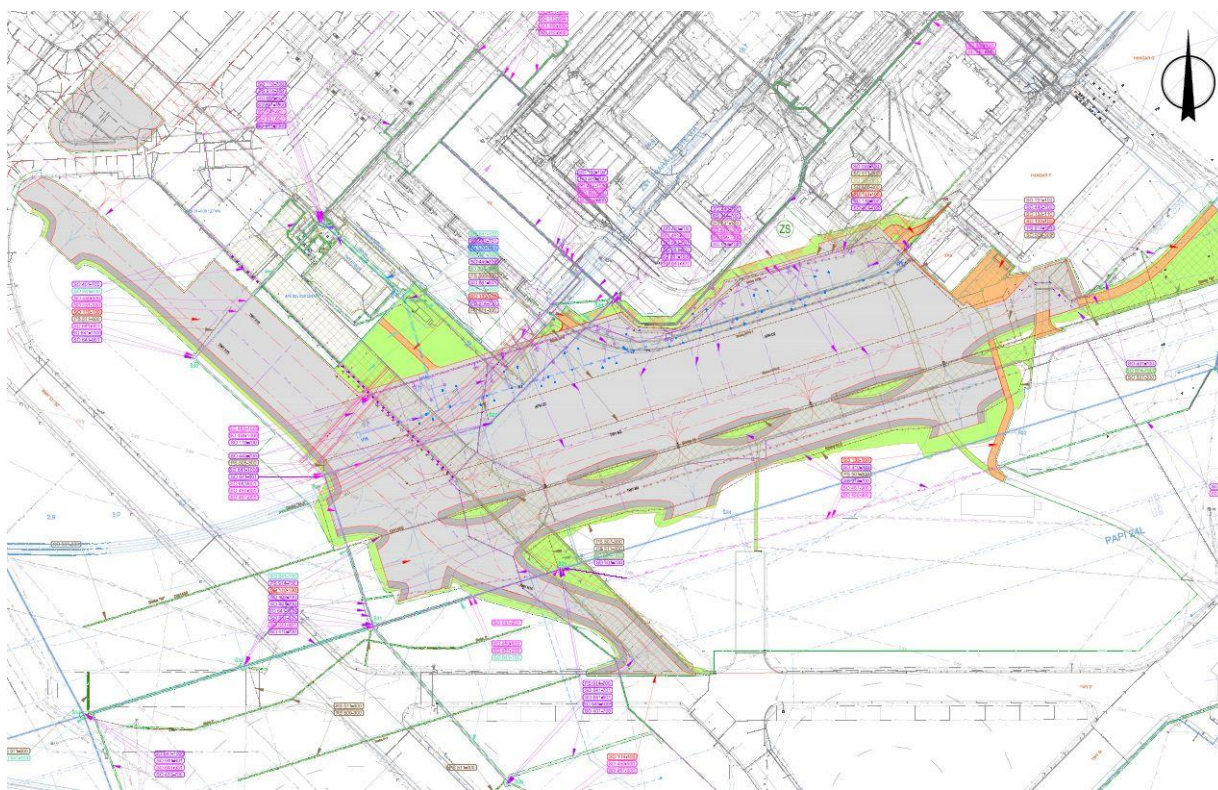
- IV.1 Bude provedena úprava DÚR „Centrální odmrazovací stání na D3“ spočívající v úpravě odvodnění plochy a změně napojení odkanalizování plochy do nově budované „Stoky Sever“.

V. OSTATNÍ POŽADAVKY NA PROVÁDĚNÍ

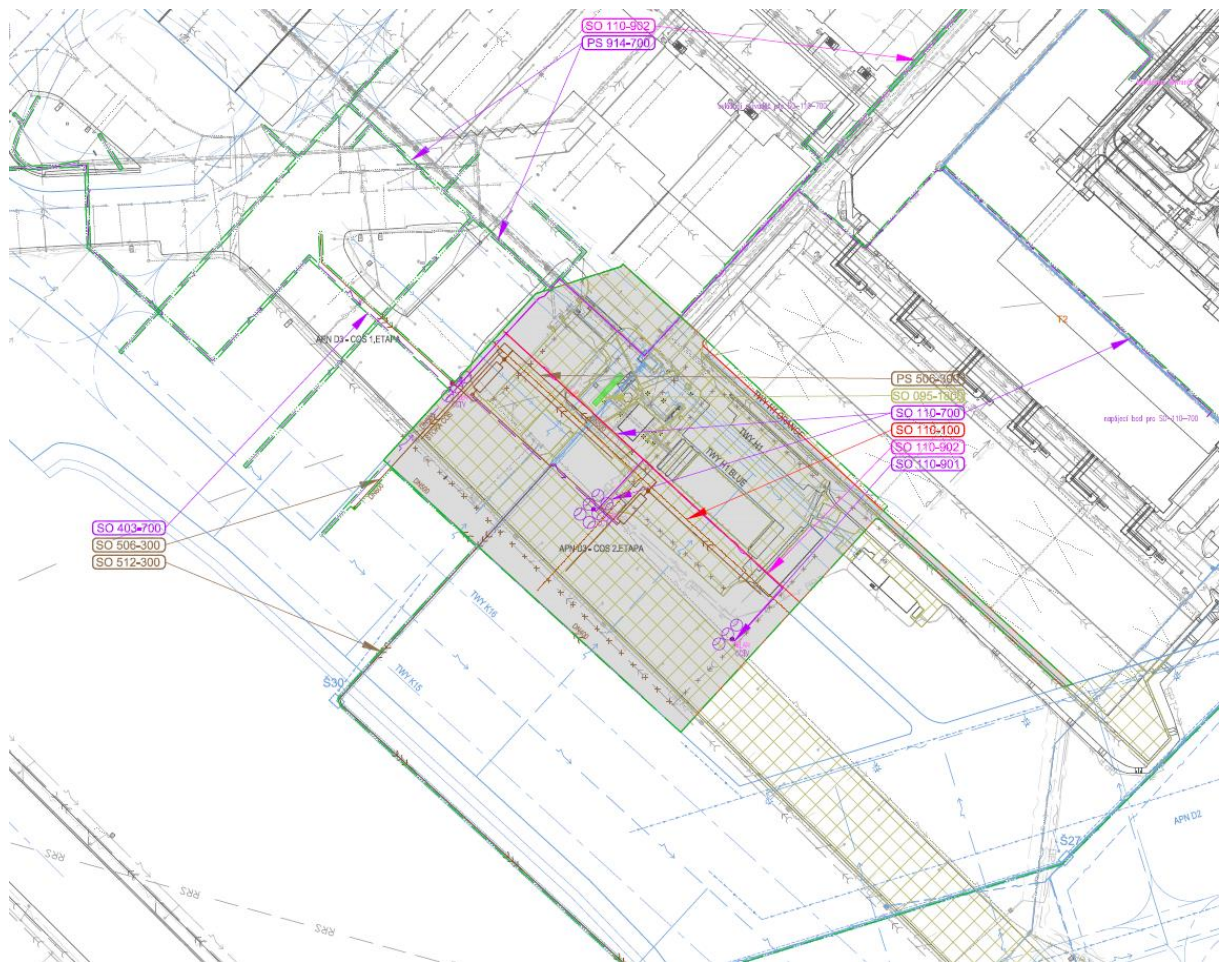
- V.1 Projekční práce budou koordinovány s paralelně připravovanými akcemi, zejména s projektem „Paralelní dráhy“, kolektoru sever-jih, kabelovodů atd. Organizace a vedení koordinace bude provádět zadavatel.
- V.2 V technickém řešení stavby bude v rámci legislativních a normových limitů maximálně využito recyklovaných nebo recyklovatelných materiálů, zejména pak s důrazem na využitelnost stávajících materiálů v místě stavby za účelem snížení uhlíkové stopy finální stavby i jejího provádění.

VI. GRAFICKÝ ROZSAH STAVBY VIZ NÁSLEDUJÍCÍ STRANY

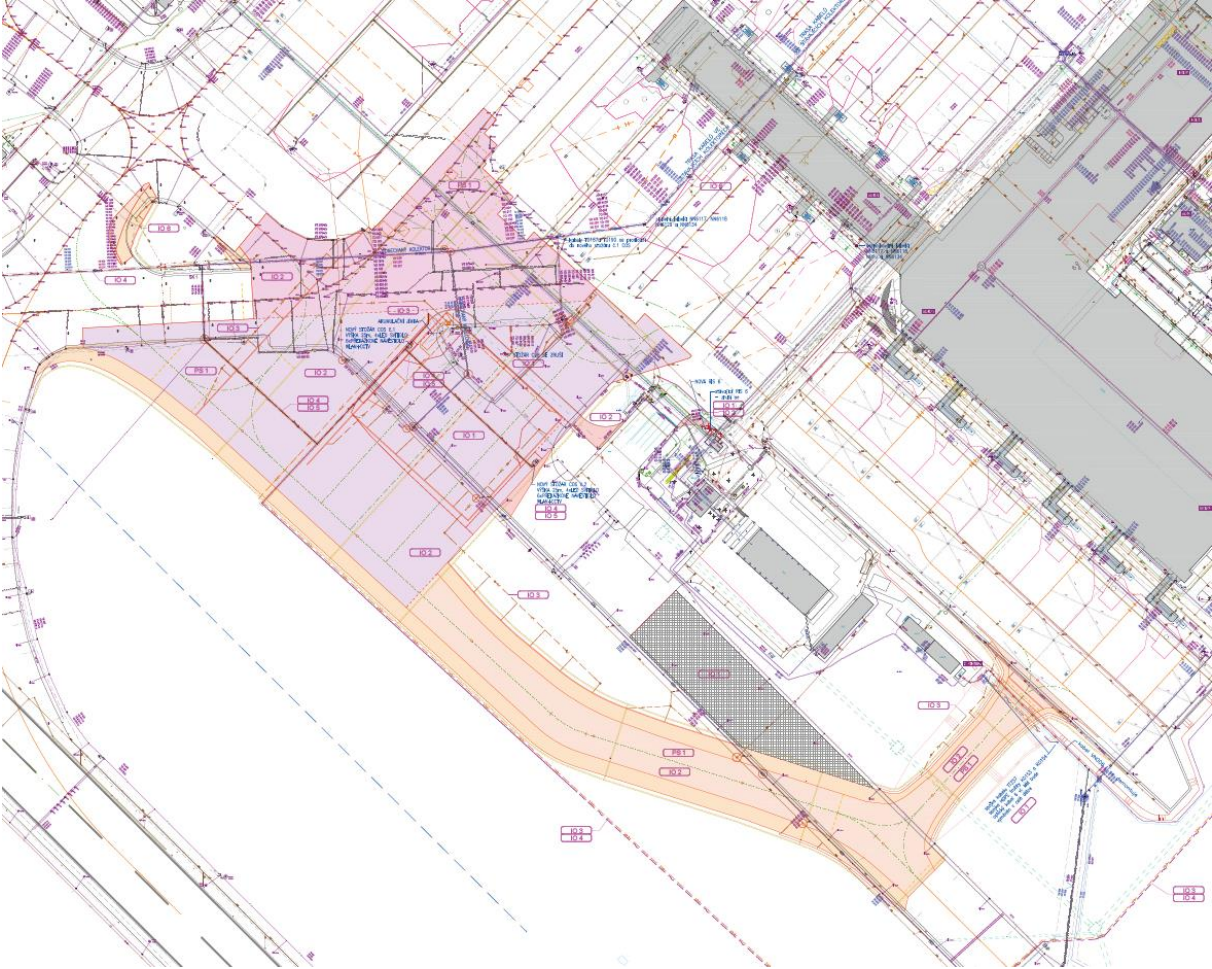
Obrázek č. 1 – APN D2 + TWY M1 a M2



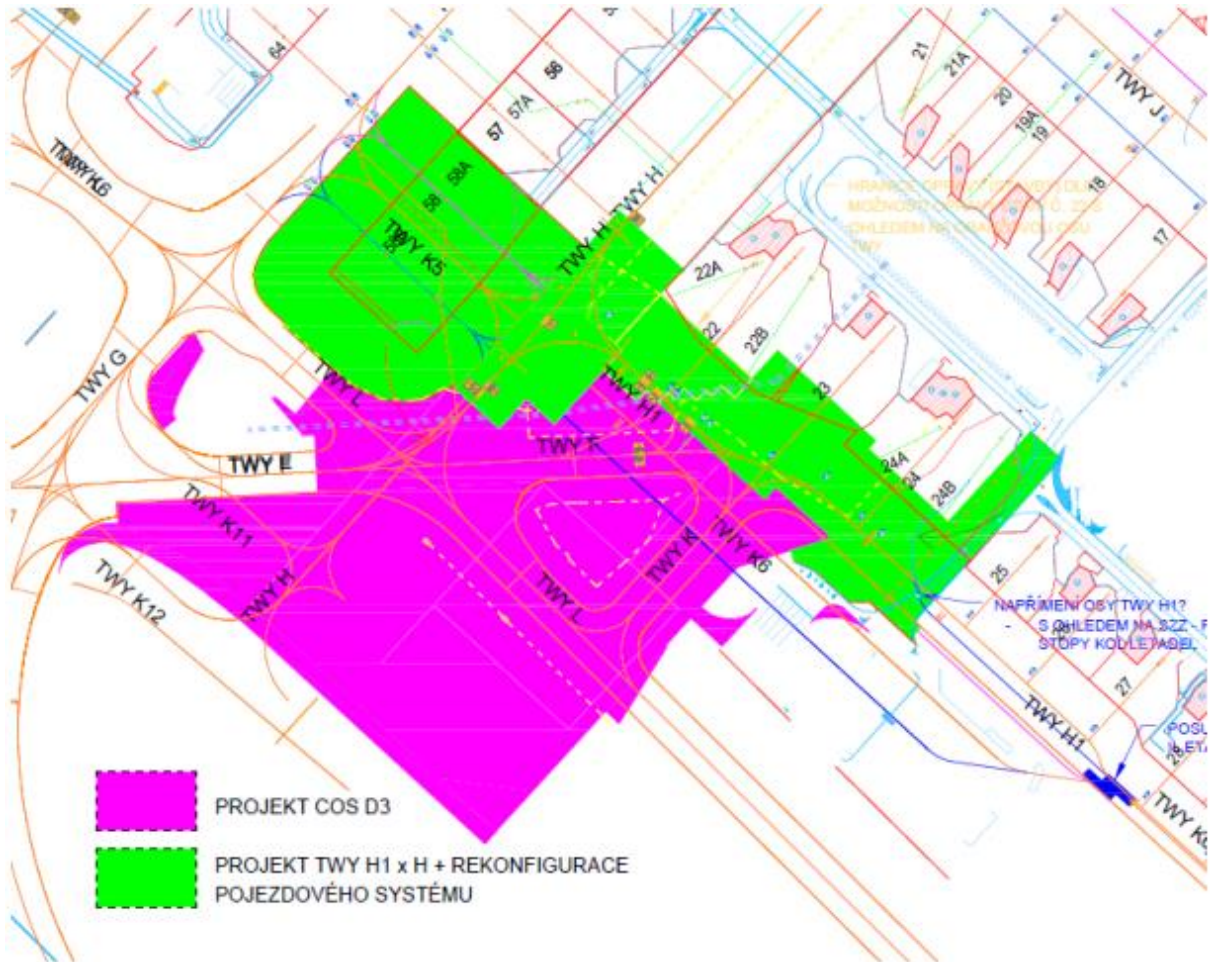
Obrázek č. 2 – APN D3 COS 2.E



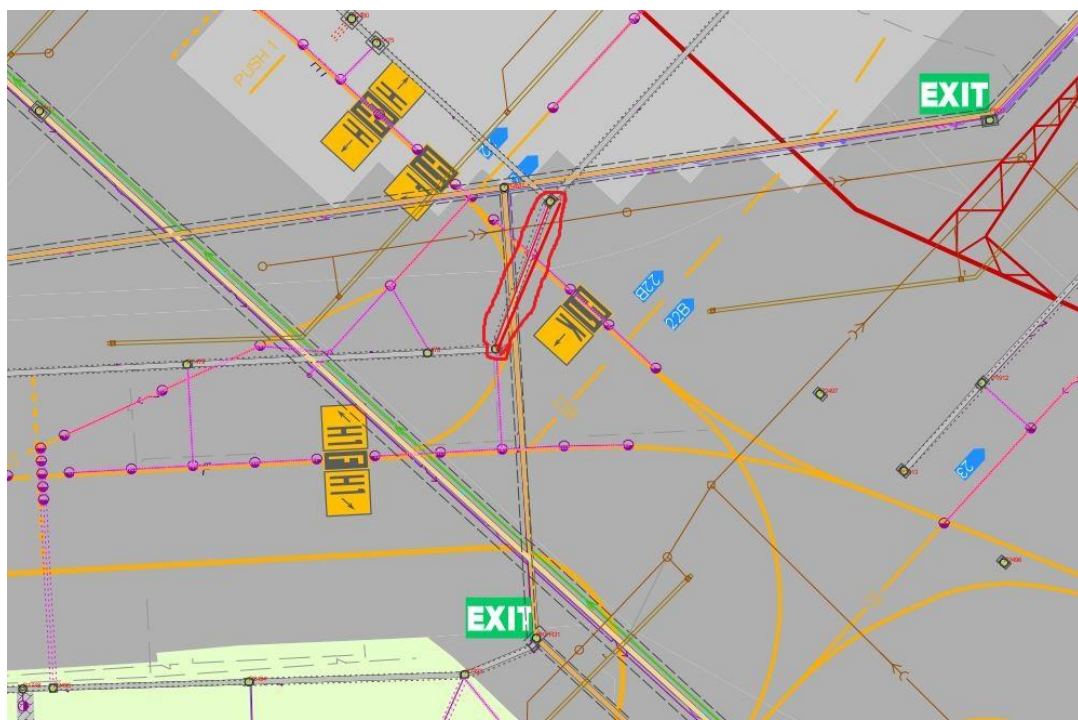
Obrázek č. 3 – COS D3



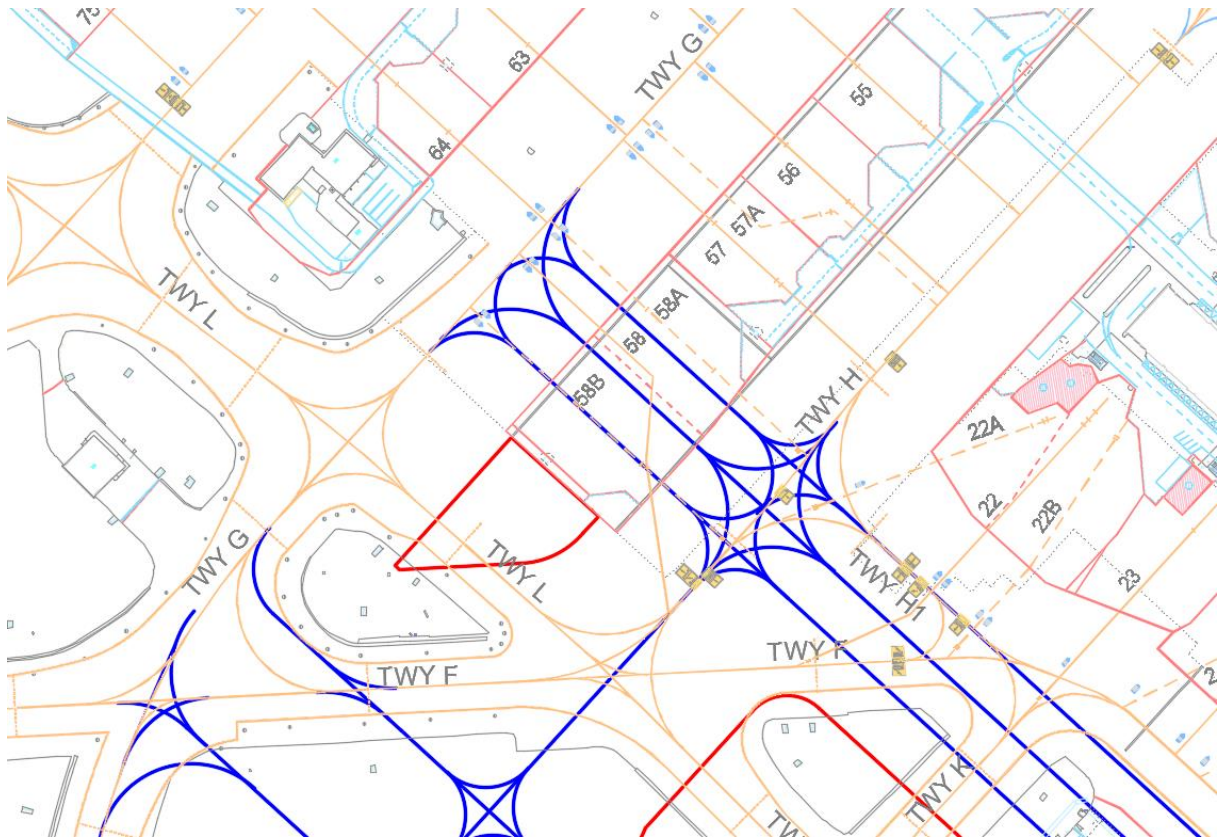
Obrázek č. 4 – Rekonstrukce TWY HxH1



Obrázek č. 4.1 – Rekonstrukce TWY HxH1 – neprůchozí kabelovod délky cca 20m



Obrázek č. 5 – Rekonstrukce a rekonfigurace pojezdového systému v souvislosti s novými osami pojezdových pruhů včetně SZZ



Obrázek č. 6 – APN D2 + TWY M1 a M2 a propojení s TWY L, na letišti Praha Ruzyně – část u Prstu D

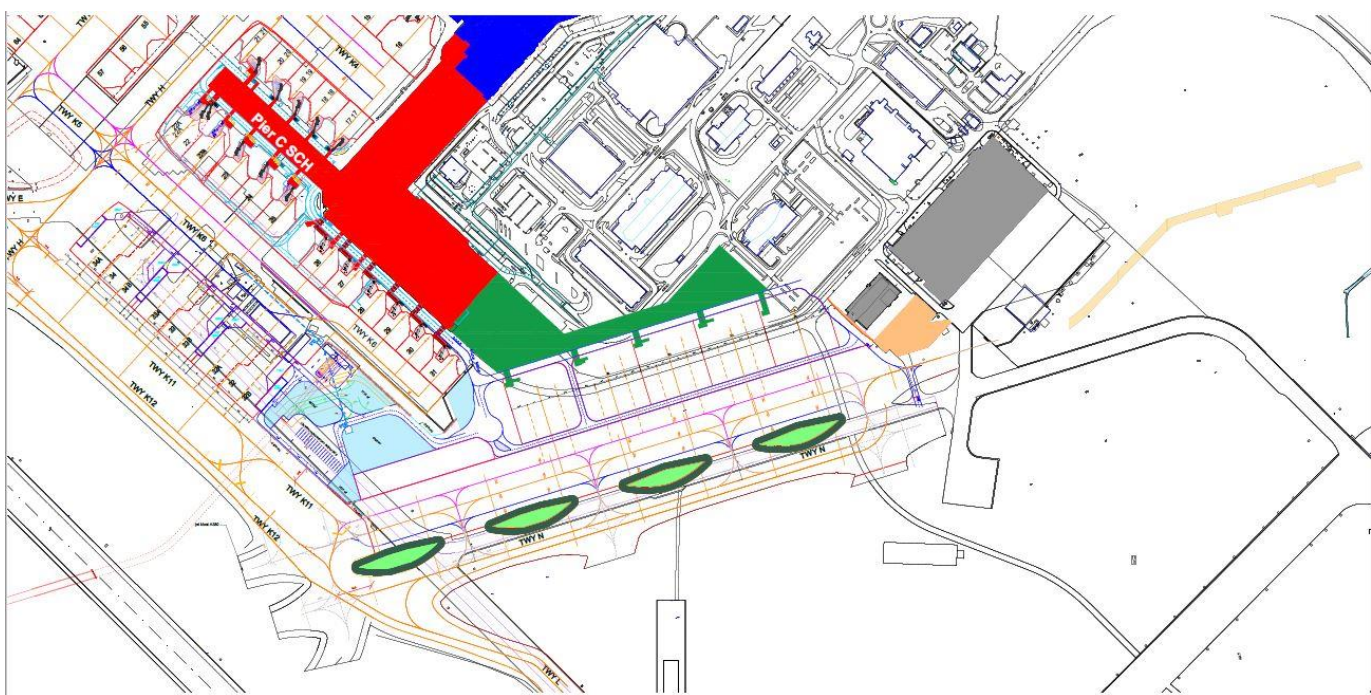


Předpokládaná etapizace výstavby:

Obrázek č. 6.1 – Fáze 0



Obrázek č. 6.2 – Fáze 1



Obrázek č. 6.3 – Fáze 2

