

2021 Ceny za pronájem technologií DP, technické podmínky služebních vozidel, jeřábů a profilů tratí metra

1. Ceník jízd služebních vozidel pro přepravu nákladů na tratích metra pro externí subjekty.

Druh vozidla	Typ	Cena v Kč za hodinu	Cena v Kč za 5 hodin
Hnací	T 797.8; MUV; WŽB		
Hnané	PVd, PV		

- 1.1. Po dobu noční výluky se účtuje vždy celá výluka tj. 5 hodin.
- 1.2. Cena je shodná ve všední dny i o sobotách a nedělích.
- 1.3. Vozidla MUV a WŽB jsou vybaveny hydraulickým nakládacím jeřábem (HNJ).

2. Parametry přívěsných vozíků

- 2.1. PVd
 - 2.1.1. délka ložné plochy 7000 mm (6300 s plošinou pro VSV)
 - 2.1.2. šířka ložné plochy 2700 mm
 - 2.1.3. výška ložné plochy nad TK cca 810mm
 - 2.1.4. nosnost vozidla 16 t
 - 2.1.5. vlastní hmotnost vozidla 5 t
- 2.2. PV
 - 2.2.1. délka ložné plochy 5000 mm
 - 2.2.2. šířka ložné plochy 2500 mm
 - 2.2.3. výška ložné plochy nad TK cca 810mm
 - 2.2.4. nosnost vozidla 10 t
 - 2.2.5. vlastní hmotnost vozidla 4 t
- 2.3. Šířka nákladu nesmí překročit šířku podlahy vozidla.
- 2.4. Náklad naložený na vozidlech MUV nebo plošinových vozech nesmí přesahovat rozšířený obrys OV_L dle ČSN 280338 a ČSN 737509.
- 2.5. Plošinové vozíky lze provozovat s bočnicemi nebo bez bočnic. Výška bočnic vozíků je 500 mm.
- 2.6. Vozíky mají dřevěnou nebo plechovou podlahu.
- 2.7. Nástavby na plošinových vozíkách PVd a PV: plošinový se zvýšenou podlahou, lešení jednostupňové a třístupňové.
- 2.8. Max. hmotnost celé soupravy MUV + 2x PVd (10 t) + náklad 15 t
- 2.9. Max. hmotnost celé soupravy T 797.8 + 3x PVd (15t) + náklad 35 t

3. Nosnosti hydraulických nakládacích jeřábů na vozidlech MUV

typ HNJ	opěry	vyložení	nosnost	evidenční čísla vozidel NT
Palfinger PK 8501	ANO	3600 mm	2000 kg	M19, M20
HNJ s nejdelším dosahem		5500 mm	1240 kg	
		7400 mm	900 kg	
Příloha č. 1		9400 mm	690 kg	
PK 9002 EH A R2X	ANO	3800 mm	2350 kg	M15, M16, M17, M18
velký HNJ		5700 mm	1520 kg	
Příloha č. 2		7600 mm	1140 kg	
PC 3800 B	Bez opěr	1500 mm	2000kg	M9, M10, M11, M12, M13, M14
malý HNJ		2700 mm	1360 kg	
		3800 mm	940 kg	
Příloha č. 3		5000 mm	720 kg	

- 3.1. Uvedené nosnosti v tabulce platí pro depa, zkušební tratě metra, vlečku a tunel metra, kde je možné plně vysunout opěry hydraulického nakládacího jeřábu (dále jen HNJ). Pro informaci jsou v příloze č. 1 a č. 2 přiloženy diagramy s vyobrazením nosnosti HNJ v závislosti na vyložení opěr.
- 3.2. HNJ PC 3800 není vybaveno opěrami, pro informaci je v příloze č. 3 přiložen diagram s vyobrazením nosnosti daného HNJ.

- 3.3. Uvedené diagramy platí u všech typů HNJ při vodorovné poloze vozidla, při práci na sklonu jsou nosnosti uvedených HNJ nižší.
- 3.4. Dále je třeba počítat s výškovým omezením daným profilem tunelu metra.

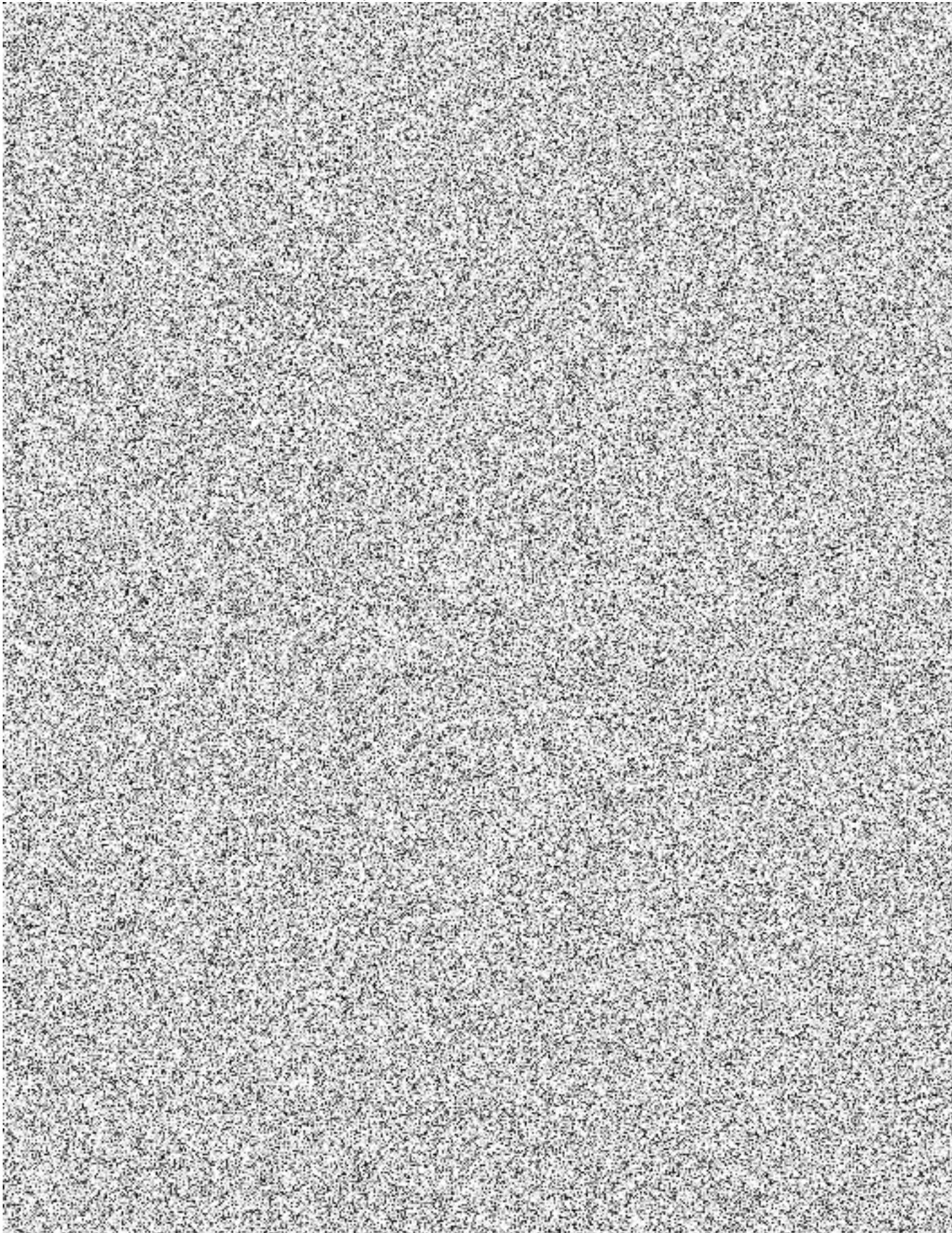
4. Cena pro externí subjekty za jednu hodinu pronájmu portálového jeřábu v depech Kačerov, Zličín a Hostivař

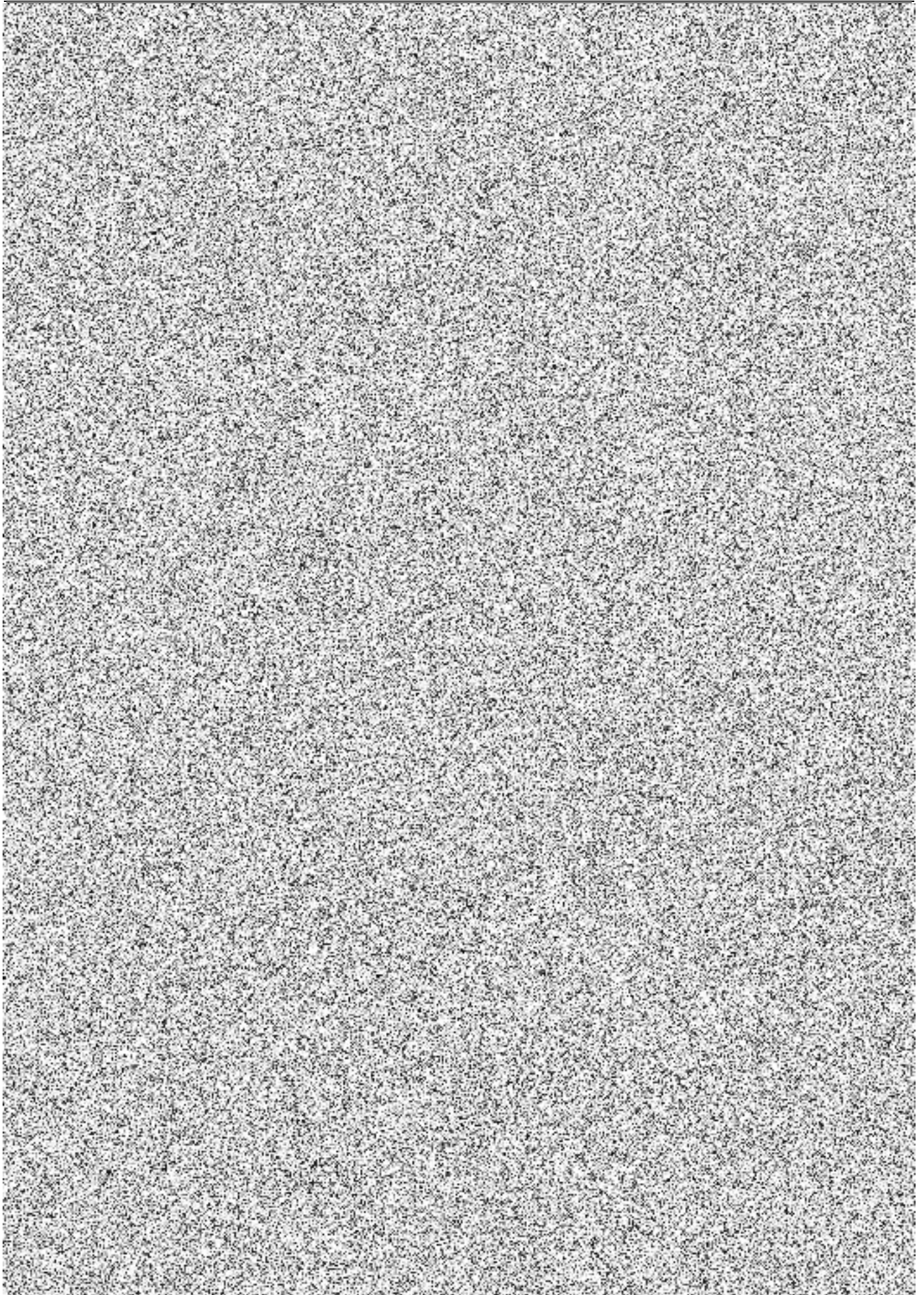
Položka	Cena v Kč / MJ
Portálový jeřáb s jeřábovou dráhou – bez obsluhy	
Portálový jeřáb s jeřábovou dráhou – s obsluhou	

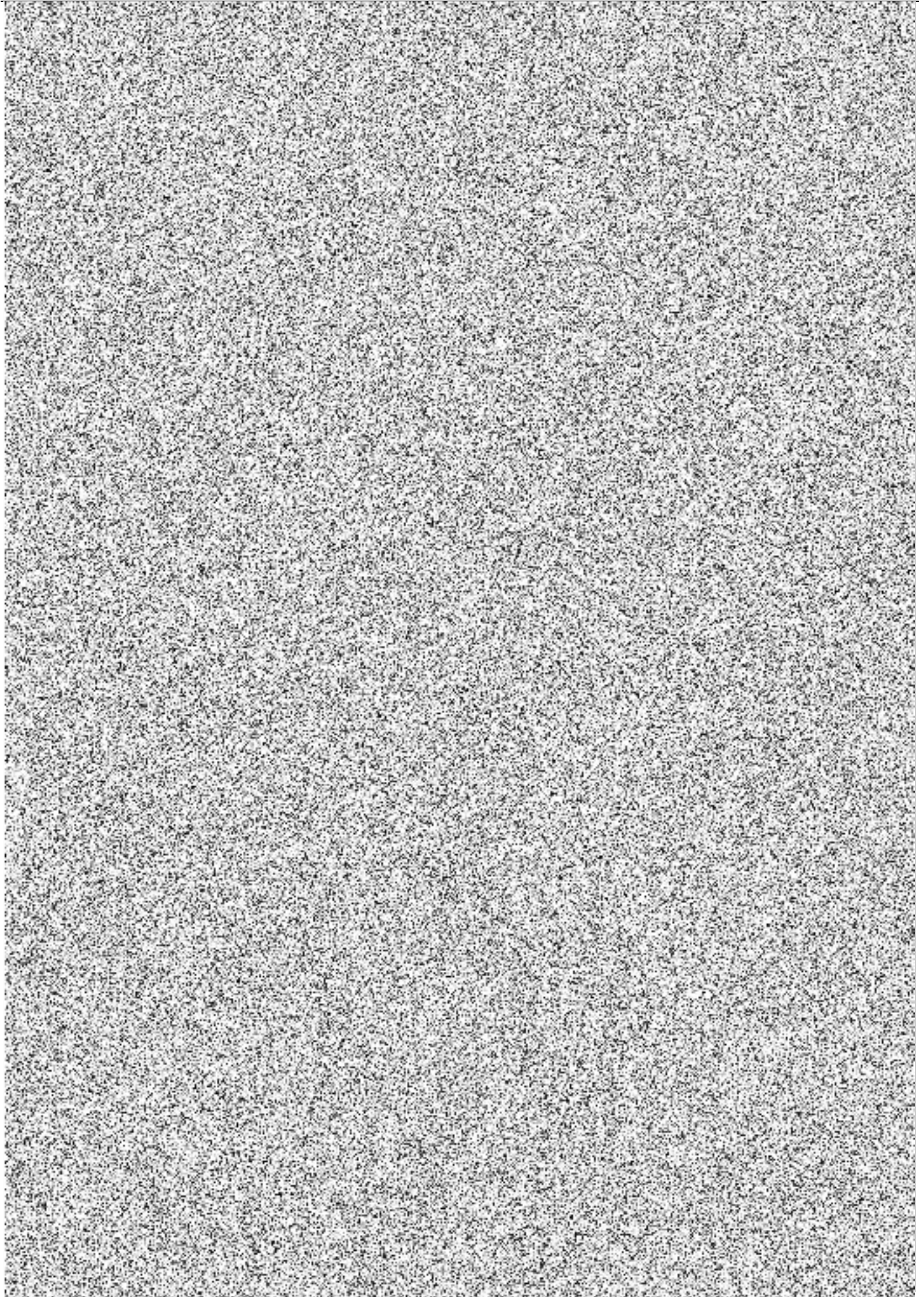
- 4.1. Měrná jednotka (MJ) je hodina provozu.
- 4.2. Nosnost jednoho jeřábu 5 t.
- 4.3. 1+1 jeřáb na jeřábové dráze (možnost synchronního ovládání).

5. Poznámky

- 5.1. Dostupnost, objednání veškeré uvedené mechanizace a další technické podrobnosti je nutné projednat na pravidelných poradách se zástupcem DP minimálně s týdenním předstihem.
- 5.2. Ceny neobsahují DPH.







PC 3800 # 100402554

020.02100

Traglastdiagramm PC 3800 B

