

## **Smlouva o vypořádání závazků**

uzavřená dle § 1746, odst. 2 zákona č. 89/2012 Sb., občanský zákoník, v platném znění, mezi těmito smluvními stranami:

***Základní škola, Praha 10, Nad Vodovodem 460/81, příspěvková organizace***

***Nad Vodovodem 460/81***

***108 00 Praha 10 – Malešice***

***IČ: 47611041***

a

***AJV Příbram, s.r.o.***

***E. Beneše 53***

***261 01 Příbram VII***

***IČO: 27257622***

***DIČ: CZ27257622***

...

### **I.**

#### **Popis skutkového stavu**

1. Smluvní strany uzavřely dne 27.1.2023 smlouvu o zajištění služeb spojených s lyžařským výcvikovým kurzem
2. Strana 1 je povinným subjektem pro zveřejňování v registru smluv dle smlouvy uvedené v ustanovení odst. 1. tohoto článku a má povinnost uzavřenou smlouvu zveřejnit postupem podle zákona č. 340/2015 Sb., zákon o registru smluv, ve znění pozdějších předpisů.
3. Obě smluvní strany shodně konstatují, že do okamžiku sjednání této smlouvy nedošlo ke správnému uveřejnění smlouvy uvedené v odst. 1 tohoto článku v registru smluv, a že jsou si vědomy právních následků s tím spojených.
4. V zájmu úpravy vzájemných práv a povinností vyplývajících z původně sjednané smlouvy, s ohledem na skutečnost, že obě strany jednaly s vědomím závaznosti uzavřené smlouvy a v souladu s jejím obsahem plnily, co si vzájemně ujednaly, a ve snaze napravit stav vzniklý v důsledku neuveřejnění smlouvy v registru smluv, sjednávají smluvní strany tuto novou smlouvu ve znění, jak je dále uvedeno.

### **II.**

#### **Práva a závazky smluvních stran**

1. Smluvní strany si tímto ujednáním vzájemně stvrzují, že obsah vzájemných práv a povinností, který touto smlouvou nově sjednávají, je zcela a beze zbytku vyjádřen textem původně sjednané smlouvy, která tvoří pro tyto účely přílohu této smlouvy. Lhůty se rovněž řídí původně sjednanou smlouvou.
2. Smluvní strany prohlašují, že veškerá vzájemně poskytnutá plnění na základě původně sjednané smlouvy považují za plnění dle této smlouvy a že v souvislosti se vzájemně poskytnutým plněním nebudou vzájemně vznášet vůči druhé smluvní straně nároky z titulu bezdůvodného obohacení.

3. Smluvní strany prohlašují, že veškerá budoucí plnění z této smlouvy, která mají být od okamžiku jejího uveřejnění v registru smluv plněna v souladu s obsahem vzájemných závazků vyjádřeným v příloze této smlouvy, budou splněna podle sjednaných podmínek.
4. Smluvní strana, která je povinným subjektem pro zveřejňování v registru smluv dle smlouvy uvedené v čl. I. odst. 1 této smlouvy, se tímto zavazuje druhé smluvní straně k neprodlenému zveřejnění této smlouvy a její kompletní přílohy v registru smluv v souladu s ustanovením § 5 zákona o registru smluv.

### **III.**

#### **Závěrečná ustanovení**

1. Tato smlouva o vypořádání závazků nabývá účinnosti dnem uveřejnění v registru smluv.
2. Tato smlouva o vypořádání závazků je vyhotovena ve dvou stejnopisech, každý s hodnotou originálu, přičemž každá ze smluvních stran obdrží jeden stejnopis.

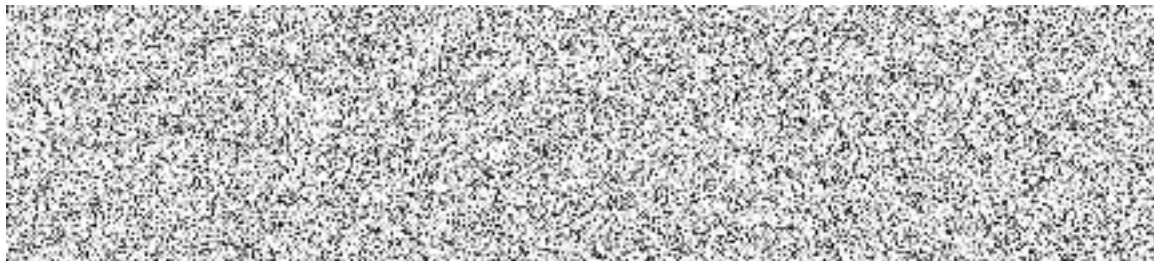
Příloha č. 1 – Smlouva ze dne 27.1.2023

Objednatel

Dodavatel

V Praze dne 27.4.2023

V Příbrami dne 27.4.2023





## **Smlouva o zajištění ubytování a stravování pro školní lyžařský výcvikový kurs a dalších služeb spojených s LVK**

**Provozovatel:** Ing. Petr Kubal, Stinná 451, 381 01 Český Krumlov /Hotel Aktiv/

**Prodejce:** AJV Příbram, s.r.o.,

E. Beneše 53, 261 01 Příbram VII

Kancelář (adresa pro korespondenci) Žežická 599, 261 01 Příbram V

IČO 27257622

DIČ CZ27257622

Bank. spojení

ČSOB Příbram č. účtu 196918314/0300

**Odběratel:** (doplňte prosím přesnou adresu školy vč. IČO a bankovního spojení)

**Základní škola, Praha 10, Nad Vodovodem 460/81, příspěvková organizace**

**Nad Vodovodem 460/81**

**108 00 Praha 10 – Malešice**

**IČ: 47611014**

Pověřený pracovník školy vč. telef. spojení do školy (případně i tel. spojení na mobil)



## 1. Dodavatel se zavazuje

- zajistit pro odběratele ubytovací a stravovací služby (+ doplňkové služby dle objednávky = skibus, dopravu od školy, pojištění) pro školní lyžařský výcvikový kurs v objektu:

HOTEL AKTIV\*\*\* - Přední Výtoň 99, 382 73 Vyšší Brod

Termín 26.2. – 3.3.2023 NE – PÁ, lyžování PO – ČT 65 dětí + 7 instruktorů

- nejpozději 10 dnů před nástupem zaslat odběrateli ubytovací poukaz a pokyny k ubytování

## 2. Odběratel se zavazuje

- potvrdit 1 výtisk smlouvy a zaslat jej zpět do 5 dnů na adresu prodejce

AJV Příbram, s.r.o., cestovní kancelář, Žežická 599, 261 01 Příbram

V

- uhradit rezervační zálohu na jím objednané kapacity ve výši Kč 10.000, -/pobyt
- /případně zálohu ve výši dle dohody/
- další zálohu do výše 30 % ceny pobytu uhradit do 15.10. 2022
- doplatek do 100% ceny zájezdu uhradit nejpozději 30 dnů před nástupem na pobyt

**Zálohu uhradte převodem z účtu do 7 dnů po obdržení této smlouvy, případně dle domluvy.**

- seznámit se s provozním a ubytovacím řádem chaty a řídit se jeho pokyny. V případě ztráty nebo poškození inventáře chaty způsobené účastníky akce se zavazuje k jejich finanční úhradě.

- 30 dnů před nástupem zaslat do CK AJV Příbram jmenný seznam účastníků kursu vč. dat narození pro zajištění

pojištění

- 10 dnů před nástupem zaslat do CK AJV Příbram jmenný seznam účastníků kursu vč. dat narození pro zajištění

skipasů

- v den nástupu odevzdat ubytovateli aktuální jmenný seznam účastníků kursu vč. dat narození

- 30 dnů před nástupem uhradit zbývajících cenu pobytu a prodejci zaslat potvrzení o úhradě
- při požadavku na pojištění LV vč. pojištění storna předat CK AJV nejpozději do 30 dnů před zahájením kursu jmenný seznam účastníků kursu vč. dat narození a adresy trvalého bydliště – tento seznam CK potvrdí a předá do pojišťovny UNIQA – pozdější změny jmen jsou po domluvě před odjezdem možné.

V případě, že nebude požadováno pojištění storna ale jen LV,Ú a O pak stačí seznam předat do CK

5 dnů před odjezdem.

3. Odběratel souhlasí s dohodnutou cenou služeb a bere na vědomí následující storno podmínky:

> do 30 dnů - 10%    > do 15 dnů - 50%    > do 7 dnů - 80%    > do 2 dnů - 100%

> Tolerance nedojezdu (bez storna) je 5% z počtu přihlášených osob.

**Doporučujeme uzavřít pojištění, které zohledňuje storno z prokazatelných důvodů (viz podmínky pojišťovna) a kryje 80% ceny zájezdu.**

**> V případě nedostatku sněhu – tj. lyžařské středisko nebude v provozu - je storno bezplatné.**

**> V případě zrušení pobytu před nástupem z důvodu COVID = zákaz výjezdu žáků na pobyty, důrazná nedoporučení výjezdu žáků na pobyty, prokazatelná karanténa žáků, uzavření ubytovacího zařízení z důvodu karantény - je storno bezplatné.**

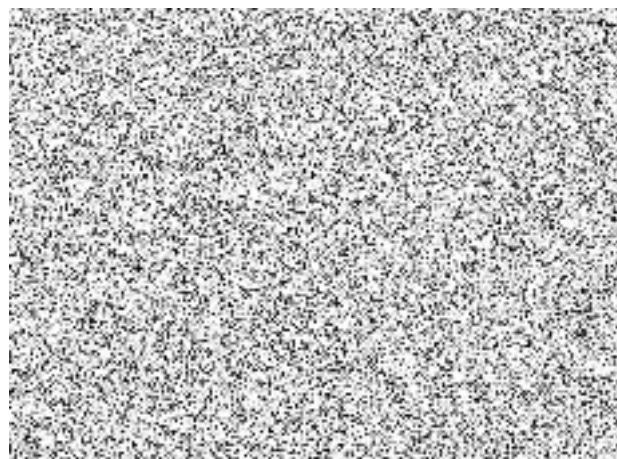
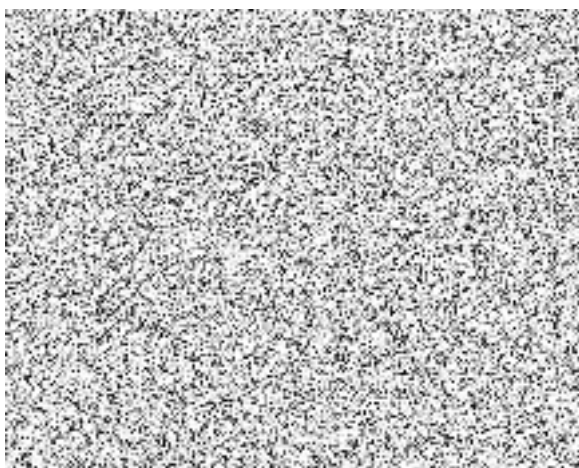
4. Odběratel bere na vědomí, že v případě mimořádné události (havárie v ubytovacím zařízení a jiné provozní překážky) mu může být pozměněn termín ubytovacích služeb, případně nabídnuto náhradní ubytování (mimořádně pobyt zrušen). V případě, že by odběrateli bylo nabídnuto náhradní ubytování za vyšší cenu a on nemohl toto akceptovat, má nárok na odstoupení od smlouvy bez jakýchkoliv storno poplatků. V případě, že by musel být ze strany ubytovatele na základě výše uvedených skutečností pobyt zrušen, bude odběrateli neprodleně vrácen poplatek za poskytnuté služby. Jiný nárok odběrateli vůči dodavateli nevzniká.

5. V případě reklamace poskytnutých služeb, kterou nemohl odběratel z objektivních příčin vyřešit přímo s ubytovatelem (v případě zajištění dopravy též s dopravcem), je odběratel povinen zaslat tuto písemně na adresu prodejce do 7 dnů po skončení pobytu (nejlépe s doloženým zápisem reklamovaných služeb potvrzených ubytovatelem či v případě reklamace dopravy potvrzené řidičem

autobusu). Prodejce je povinen na tuto reklamaci odpovědět písemně nejpozději do 1 měsíce od jejího obdržení.

6. Tato smlouva je vypracována ve dvou vyhotoveních, přičemž každá ze stran obdrží po jednom. Změny a doplňky této smlouvy nabývají platnosti pouze pokud jsou uskutečněny písemnou formou a podepsány oběma smluvními stranami.

7. V případě, že odběratel nedodrží termíny úhrady záloh a doplatků a nedohodne-li se s dodavatelem jinak, má dodavatel právo odstoupit od smlouvy a poskytnout ubytovací a stravovací služby jiným zájemcům.



---

Nehodící se škrtněte

POŽADUJEME UZAVŘENÍ POJIŠTĚNÍ LV VČ. POJIŠTĚNÍ STORNA PRO ÚČASTNÍKY POBYTU

POŽADUJEME ZAJISTIT AUTOBUSOVOU DOPRAVU S ODJEZDEM OD ŠKOLY A NÁVRATEM KE ŠKOLE.

# **HOTEL AKTIV \* \* \*** termíny pro školy leden – březen 2023

**UBYTOVÁNÍ, PLNÁ PENZE (snídaně a večeře šv. stoly, oběd = svačtinový balíček pro lyžařské dny), DOPRAVA OD ŠKOLY A DENNÍ DOPRAVA DO SKIAREÁLU HOCHFICHT**  
**KALKULACE BEZ SKIPASU**

**5.400,-** ubytování NE-PÁ, kompletní doprava od školy vč. 5 x dopravy do skiareálu

**5.250,-** ubytování NE-PÁ, kompletní doprava od školy vč. 4 x dopravy do skiareálu

Cena kalkulována na dopravu z Prahy, ostatní odjezdová místa na vyžádání. Cena je jednotná pro žáky i dospělé osoby = doprovod nad rámec volných míst.

**Na každých 10 žáků je jeden doprovod zdarma (ubytování, polopenze, doprava)**

**CENA NEZAHRNULÉ SKIPAS – PO ZKUŠENOSTECH Z UPLYNULÉ SEZÓNY SI ŠKOLA ZAKUPUJE SKIPAS VE SKIAREÁLU HOCHFICHT (Rakousko) ZA ZVÝHODNĚNÉ CENY VČ. VOLNÝCH SKIPASŮ 7/1 PRO UČITELE SAMOSTATNĚ. PŘÍPADNĚ JE MOŽNO VYUŽÍVAT SKIAREÁL LIPNO, FRYMBURK NEBO MITTERDORF (Německo)**

**KALKULACE S LYŽOVÁNÍM V RAKOUSKU NA HOCHFICHTU = UBYTOVÁNÍ, PLNÁ PENZE (snídaně a večeře šv. stoly, oběd svačtinový balíček pro lyžařské dny), DOPRAVA a SKIPAS**

**ceny vč. skipasu a denní dopravy do lyž. areálu**

**ZŠ** do 15 let vč. **7.740,-** ubytování NE-PÁ, skipas PO-PÁ, doprava

**ZŠ** do 15 let vč. **7.270,-** ubytování NE-PÁ, skipas PO-ČT, doprava

**SŠ** 15 - 19 let **9.150,-** ubytování NE-PÁ, skipas PO-PÁ, doprava

**SŠ** 15 - 19 let **8.470,-** ubytování NE-PÁ, skipas PO-ČT, doprava

Na každých 10 žáků je jeden doprovod zdarma (ubytování, polopenze, doprava, skipass)