

## VÝKAZ DOSAVADNÍHO A NOVÉHO STAVU ÚDAJŮ KATASTRU NEMOVITOSTÍ

Dosavadní stav				Nový stav											
Označení pozemku parc. číslem	Výměra parcely		Druh pozemku Způsob využití	Označení pozemku parc. číslem	Výměra parcely		Druh pozemku Způsob využití	Typ stavby Způsob využití	Způsob určení výměr	Porovnání se stavem evidence právních vztahů		Výměra dílu		Označení dílu	
	ha	m <sup>2</sup>			ha	m <sup>2</sup>				Díl přechází z pozemku označeného v katastru nemovitostí	Díl přechází z pozemku dřívější poz. evidenci	Číslo listu vlastnictví	ha		m <sup>2</sup>
627/25										627/25		5295			
627/50										627/50		5295			
652/1										652/1		10001			
652/65										652/65		10001			
652/66										652/66		3353			
652/87										652/87		3353			
2299/1										2299/1		3353			

Oprávněný : dle listiny

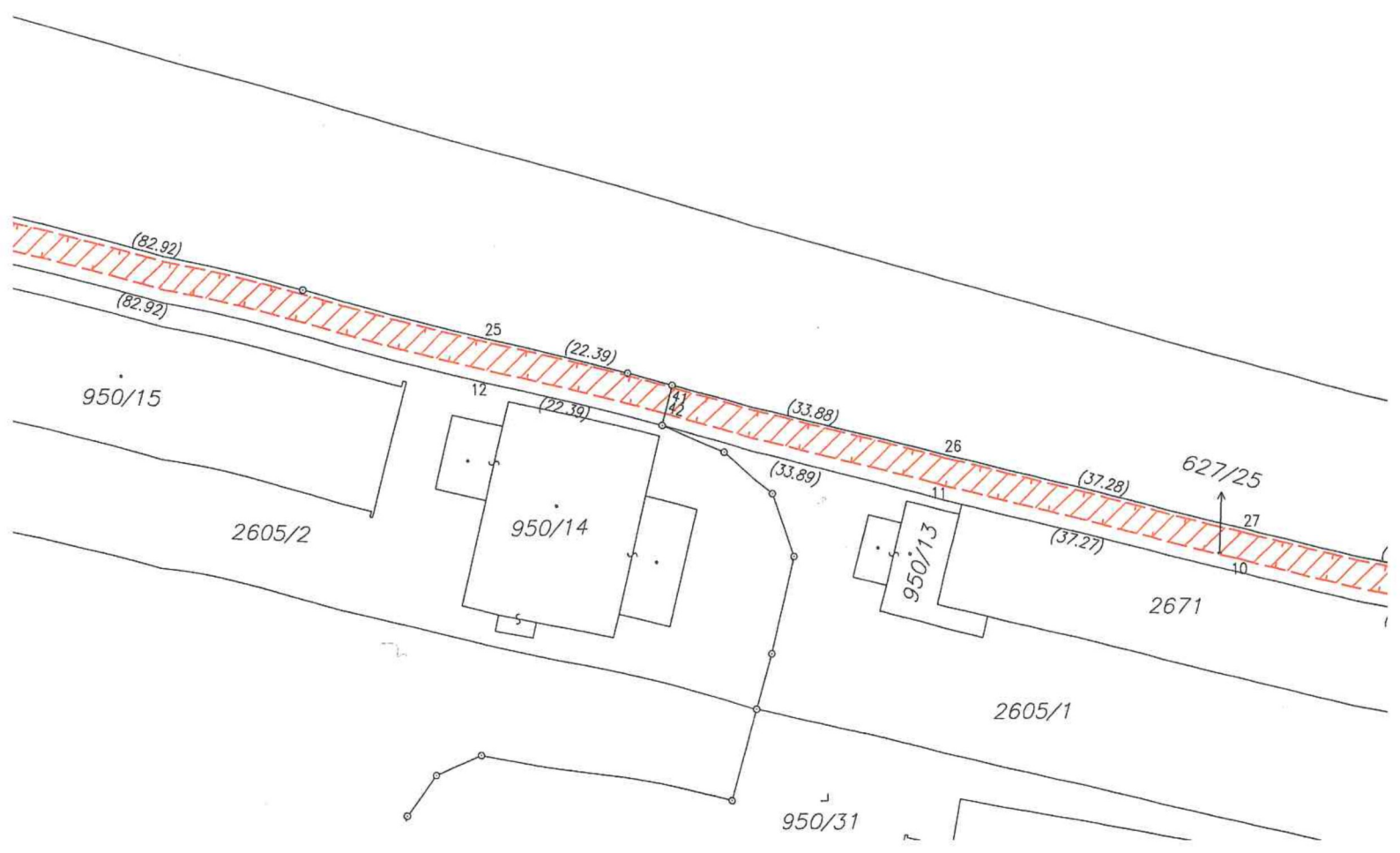
Druh věcného břemene : dle listiny

<p><b>GEOMETRICKÝ PLÁN</b> pro vymezení rozsahu věcného břemene k části pozemku</p>	Geometrický plán ověřil úředně oprávněný zeměměřický inženýr:		Stejnopis ověřil úředně oprávněný zeměměřický inženýr:			
	Jméno, příjmení: <span style="background-color: black; color: black;">[REDACTED]</span>		Jméno, příjmení: <span style="background-color: black; color: black;">[REDACTED]</span>			
	Číslo položky seznamu úředně oprávněných zeměměřických inženýrů: 1029/1995		Číslo položky seznamu úředně oprávněných zeměměřických inženýrů: 1029/1995			
	Dne: 27. 1. 2023 Číslo: 12/2023		Dne: 3.2.2023 Číslo: 16/2023			
Náležitostmi a přesností odpovídá právním předpisům.		Tento stejnopis odpovídá geometrickému plánu v elektronické podobě uloženému v dokumentaci katastrálního úřadu.				
Vyhotovitel: GEO projekce Olomouc s.r.o. Okružní 1238/3 77900 Olomouc – Nová Ulice IČ 04303091		Katastrální úřad souhlasí s očíslováním parcel.		Ověření stejnopisu geometrického plánu v listinné podobě.		
Číslo plánu: 2556-23.3/2022	KÚ pro Olomoucký kraj KP Olomouc PGP-191/2023-805 2023.02.03 07:58:40 +01'00'					
Okres: Olomouc						
Obec: Uničov						
Kat. území: Uničov						
Mapový list: Zábřeh 2-9/44, 1-9/33,34	viz seznam souřadnic					
Dosavadním vlastníkům pozemků byla poskytnuta možnost seznámit se v terénu s průběhem navrhovaných nových hranic, které byly označeny předepsaným způsobem:						
viz seznam souřadnic						

## Seznam souřadnic (S-JTSK)

Souřadnice pro zápis do KN				
Číslo bodu	Y	X	kód kv.	Poznámka
2278-22	554574.46	1099766.89	3	neoznačen
1	554371.15	1099797.64	3	neoznačen
2	554371.95	1099800.74	3	neoznačen
3	554403.96	1099791.71	3	neoznačen
4	554423.01	1099786.24	3	neoznačen
5	554471.62	1099773.62	3	neoznačen
6	554505.75	1099772.06	3	neoznačen
7	554560.23	1099758.95	3	neoznačen
8	554578.40	1099769.83	3	neoznačen
9	554651.76	1099752.78	3	neoznačen
10	554722.41	1099735.95	3	neoznačen
11	554758.63	1099727.18	3	neoznačen
12	554813.35	1099713.99	3	neoznačen
13	554893.96	1099694.54	3	neoznačen
14	554965.37	1099677.44	3	neoznačen
15	555004.97	1099667.87	3	neoznačen
16	555012.65	1099656.07	3	neoznačen
17	555013.62	1099655.84	3	neoznačen
18	555015.10	1099656.67	3	neoznačen
19	555016.66	1099653.87	3	neoznačen
20	555014.08	1099652.44	3	neoznačen
21	555010.69	1099653.23	3	neoznačen
22	555002.99	1099665.05	3	neoznačen
23	554964.62	1099674.32	3	neoznačen
24	554893.21	1099691.42	3	neoznačen
25	554812.60	1099710.87	3	neoznačen
26	554757.89	1099724.06	3	neoznačen
27	554721.66	1099732.83	3	neoznačen
28	554651.03	1099749.66	3	neoznačen
29	554578.95	1099766.42	3	neoznačen
30	554560.75	1099755.53	3	neoznačen
31	554505.31	1099768.88	3	neoznačen
32	554471.14	1099770.44	3	neoznačen
33	554422.17	1099783.16	3	neoznačen
34	554403.08	1099788.63	3	neoznačen
35	555014.61	1099652.73	3	průsečík
36	555015.21	1099656.47	3	průsečík
37	555012.52	1099652.80	3	průsečík
38	555013.18	1099655.94	3	průsečík
39	555008.76	1099662.05	3	průsečík
40	555004.21	1099663.17	3	průsečík
41	554790.83	1099716.12	3	průsečík
42	554791.58	1099719.24	3	průsečík
43	554574.61	1099767.56	3	průsečík
44	554573.77	1099767.06	3	průsečík
45	554578.21	1099765.98	3	průsečík
46	554387.13	1099796.46	3	průsečík
47	554386.25	1099793.38	3	průsečík

Detail:A





2442

652/65

652/88

31

(34.21)

32

(34.17)

5

(50.60)

(50.22)

33

(19.86)

34

(17.49)

47

(15.69)

46

(15.77)

1

(3.20)

2

627/51

U Pity

1171

632/34

1253

652/49

652/1

32/33

1252

632/18

2376

1132/2

2607

955/4

955/1

993

632/17

632/29

1132/1

951

632/16

632/19

627/32

1811

632/20

952/1

952/2

627/24

2200