




**Základní škola Zlín, Slovenská 3076, příspěvková organizace  
Slovenská 3076, 760 01 Zlín**

**SMLOUVA O PRONÁJMU TĚLOCVIČNY Č. 300004/2023**

**Smluvní strany**

**Pronajímatel :**

Základní škola	<b>Základní škola Zlín, Slovenská 3076, příspěvková organizace</b>
zastoupená	<b>Mgr. Irenou Šlesingerovou, ředitelkou školy</b>
IČO	<b>71008012</b>
Bankovní spojení	
Číslo účtu	
telefon	

**a**

**Nájemce :**

Organizace (fyzická osoba)	<b>SPORTOVNÍ KLUB BASKETBALU ZLÍN, z.s.</b>		
zastoupená	<b>Jaroslavem Kotalou, předsedou spolku</b>		
adresa	<b>Hradská 854, 760 01 Zlín</b>		
IČ	15530841	DIČ:	
Číslo účtu		telefon	

**Čl. 1**

Základní škola Zlín, Slovenská 3076, příspěvková organizace pronajímá svou tělocvičnu výše uvedenému nájemci výhradně za účelem (druh sportu):

**Basketbal –**

**kategorie dívky - U11, U15, kategorie chlapci – U 13, U15, U17, U19**

**Čl. 2**

Tato smlouva se uzavírá na dobu určitou **od 3. 4. 2023 do 31. 5. 2023**

**s výjimkou prázdnin a státem uznávaných svátků a havárií.** Škola si vyhrazuje právo v případě přípravy a pořádání školních akcí v tělocvičně zrušit řádný pronájem po nezbytně nutnou dobu. Toto bude oznámeno nejméně týden předem. Smlouvu lze vypovědět pouze písemně v měsíční výpovědní lhůtě, která započne běžet od prvního dne měsíce následujícího po obdržení doporučeného výpovědního dopisu.

Pronajímatel je oprávněn odstoupit od smlouvy s okamžitou platností, jestliže ze strany nájemce dojde k porušení smluvních ustanovení této smlouvy, zejména způsobí-li škody na propůjčeném majetku včetně tělovýchovného nářadí a náčiní, nebo nedodrží-li řád tělocvičny.

### Čl. 3

Uživatel je povinen předložit pronajímateli před zahájením činnosti jméno a telefonní kontakt na osobu pověřenou vedením cvičení a odpovědnou za řádné převzetí a předání propůjčeného zařízení a tělovýchovných potřeb. **Odpovědný vedoucí odpovídá za cvičence, za to, že se pohybují pouze ve vymezených prostorech, tj. v tělocvičně, šatně, sociálním zařízení a přístupových cestách. Po odchodu cvičenců kontroluje pořádek ve všech používaných prostorech, vypnutí elektriny a uzamčení místností.**

### Čl. 4

**Uživatel bude používat zařízení v těchto termínech** (s výjimkou vedlejších prázdnin, státních svátků a odstávek zařízení z provozních důvodů a překážek na straně pronajímatele):  
Nájemci se mohou v pronajímaných prostorách pohybovat 15 min. před začátkem a 15 min. po skončení pronájmu. Překročení dohodnuté doby pronájmu bude pronajímateli účtováno.

**V případě omezení vstupu do sportovního zařízení vyhlášeného nouzovým nebo mimořádným opatřením vlády nebo nenadále způsobenou havárií na zařízení je nájemci účtován skutečný stav užívání prostor do doby vyhlášení, po dobu trvání nouzového stavu nebo mimořádného opatření nebo havárie na zařízení.**

Pondělí	Dívky U15	od	16:00	do	17:30
Úterý	Chlapci U17	od	17:00	do	18:30
Středa	Chlapci U13, U15	od	15:30	do	18:00
Čtvrtek	Chlapci U13, U15	od	15:30	do	18:00
Pátek	Dívky U11, chlapci U15, chlapci U19	od	15:00	do	19:30

### Čl. 5

Cena plnění za hodinu pro rok 2023	620,- Kč
Za období od 3.4.-31.5.2023	94 hod. x 620,- = 58 280,-
Celková částka za pronájem:	58 280,-- Kč

Tato stanovená sazba zahrnuje využívání tělocvičny bez tělocvičného náradí a náčiní uloženého v uzamčených nářadovnách. Úhrada nájemného bude prováděna bezhotovostní platbou na základě vystavených faktur. V případě nezaplacení faktury ve stanovené lhůtě bude nájemci účtováno penále z prodlení ve výši 0,05 %. Uživateli jsou fakturovány všechny hodiny dle uvedeného rozpisu počínaje dnem podpisu. Pokud se pronájem neuskuteční z důvodů překážky na straně pronajímatele, bude nájemci poskytnut náhradní termín.

### Čl. 6

Uživatel je povinen dodržovat řád tělocvičny a řídit se jím. Respektovat připomínky školy, týkající se dočasného užívání, pokud nepřesahují rámec ustanovení této smlouvy.

Zvláště je povinen:

- ⊃ **provozovat výhradně činnost sjednanou touto smlouvou**
- ⊃ **přísný zákaz kouření ve všech prostorách školy, které jsou předmětem užívání,**
- ⊃ **přísný zákaz konzumace jakýchkoliv alkoholických nápojů,**
- ⊃ **přísný zákaz vstupovat bez přezutí do chodeb, šaten, umýváren, tělocvičny a WC,**
- ⊃ **přísný zákaz tepelné přípravy jídel.**
- ⊃ **přísný zákaz ukládání kol do tělocvičny, chodby a šaten. Slouží k tomu stojany před vchodem do tělocvičny.**

Prokázané porušení některého z uvedených ustanovení zakládá právo pronajmatele okamžitě vypovědět uvedenou smlouvu. Dále je povinen dodržovat bezpečnostní, protipožární a hygienické předpisy, předpisy pro ochranu majetku a při své činnosti je povinen počínat si tak, aby nedocházelo ke škodám na majetku a ke škodám na zdraví.

**Uživatel – pověřený odpovědný vedoucí dále garantuje, že do vstupní části tělocvičny vstupují cvičenci, přezují se za dveřmi a po vstupu budou uzavřeny dveře do tělocvičny školy.**

**Z důvodů vybudování nové podlahy – palubovky – a možnosti jejího poškození, ředitel školy nepovoluje hrát florbal a podobné sporty, které by poškodily povrch nové podlahy.**

**Uživatel odpovídá za veškeré škody způsobené na školním majetku, k nimž došlo v průběhu užívání s výjimkou škod, ke kterým nedal podnět. Způsobené škody je uživatel povinen nahradit v celém rozsahu uvedením do původního stavu nebo finanční náhradou.**

#### **Čl. 8**

Uživatel je povinen udržovat propůjčené prostory, včetně tělovýchovných náradí v řádném stavu, pečovat o něj, předcházet škodám a poškození a po skončení užívání uvést tělocvičnu (hřiště, šatny ..) do původního stavu, vč. uklizení tělovýchovného náradí zpět na své místo.

#### **Čl. 9**

**Pronajímatel neodpovídá za škody vzniklé uživateli v průběhu užívání ani za odložený majetek. Škody vzniklé na majetku ve společném i osobním vlastnictví jakož i škody na zdraví je povinen uživatel hradit z vlastních prostředků a vlastními náklady.**

#### **Čl. 10**

Uživatel je povinen dodržovat úsporná opatření v odběru tepelné a elektrické energie.

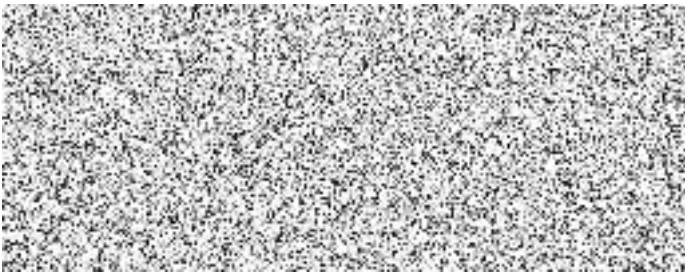
## Čl. 11

Tato smlouva je vyhotovena ve 2 výtiscích, jeden obdrží pronajímatel a jeden nájemce.

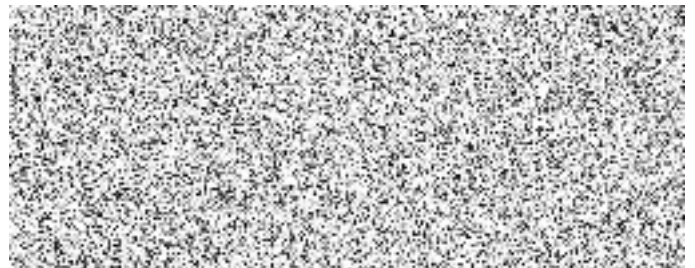
## Čl. 12

Pronajímání nebytových prostor školy je umožněno na základě zřizovací listiny, vydané Statutárním městem Zlín, usnesením Zastupitelstva města Zlína č. 6/31 Z/2002 ze dne 26. 9. 2002.

Ve Zlíně dne 27. 3. 2023



\_\_\_\_\_  
pronajímatel  
příkazce operace



\_\_\_\_\_  
nájemce