

Smlouva o dílo

uzavřená dle § 2586 a násl. zák. č. 89/2012 Sb., občanský zákoník (*dále jen „NOZ“*)
na provedení díla

Hasičská zbrojnice Němčany – oprava

(*dále jen „SoD“ nebo „smlouva“*)

I. Smluvní strany a pověření

- 1.1 Objednatel: **Obec Němčany**
Němčany 145, 684 01 Slavkov u Brna
zastoupen: p. Martinem Krátkým - starostou
IČ: 00291109
Číslo účtu: 7525731/0100
(*dále jen „objednatel“*)
- 1.2 Zhotovitel: **SKR stav, s.r.o.**
Nováčkova 18, 614 00 Brno
zapsán v OR vedeném Krajským soudem v Brně, oddíl C, vložka 48480
zastoupen: Ing. Ivo Skřivánkem – jednatelem
Ing. Petrem Skřivánkem – jednatelem
Ing. Petrem Durčákem - prokuristou
IČ: 269 61 474
DIČ: CZ26961474
Bankovní spojení: Oberbank AG
Číslo účtu: 3000001912/8040
(*dále jen „zhotovitel“*)
- 1.3 Objednatel pověřil:
a) jednáním a úkony v technických záležitostech této smlouvy:
p. Martina Krátkého, starostu, tel.: 728 439 884
- 1.4 Zhotovitel pověřil:
a) jednáním a úkony ve smluvních záležitostech této smlouvy:
Ing. Petra Durčáka, prokuristu, tel.: 606 053 886
b) jednáním a úkony v technických záležitostech této smlouvy:
Ing. Petra Durčáka, prokuristu, tel.: 606 053 886
Ing. Libora Justa, výrobně-technického ředitele, tel.: 725 688 328
- 1.5 Ke změně pověřených pracovníků nebo rozsahu jejich oprávnění postačí oznámení druhé smluvní straně doporučeným dopisem nebo zápisem do stavebního deníku (*dále jen „SD“*).

II. Předmět smlouvy

- 2.1 Předmětem této smlouvy o dílo je dluh zhotovitele spočívající v provedení díla a na druhé straně dluh objednatele převzít dílo a zaplatit sjednanou cenu. V souladu s § 2604 NOZ je k provedení díla nezbytné i jeho předání objednateli, když za předání se považuje i umožnění nakládání s dílem a oznámení této skutečnosti objednateli (viz. čl. XI. smlouvy).
- 2.2 Dílo spočívá v provedení opravy hasičské zbrojnice v obci Němčany podle přiloženého cenové nabídky *dále jen „CN“*)
- 2.3 Rozsah a kvalita díla je dána:
a) Přílohou č. 1 SoD - Položkový rozpočet stavby zajištěný objednatelem a předaný zhotoviteli



- b) Příslušnými ČSN, EN, příp. DIN a obecně závaznými předpisy ČR platnými v době provádění díla. Pro potřeby této smlouvy se strany dohodly, že doporučené požadavky platných norem nemající vliv na zvýšení smluvní ceny díla, nebo snížení kvality díla, se stávají závaznými.
- 2.4 Součástí plnění zhotovitele je zajištění veškerých podmínek uvedených v dokumentech dle čl. II odst. 3 SoD, i když jsou tyto podmínky uvedeny jako závazek nebo povinnost objednatele, resp. stavebníka, ale pouze do výše plnění rozsahu, ceny a dodacích podmínek, zhotovitelem podle této SoD.
- 2.5 Součástí předmětu díla jsou také tyto činnosti:
- veškeré práce a dodávky související s požárními předpisy, bezpečnostními opatřeními na ochranu lidí a majetku (zejména osob v místech dotčených stavbou),
 - odvoz a uložení vybouraných hmot a stavební suti na skládku včetně poplatku za uskladnění, vedení průběžné evidence odpadů vzniklých při stavební činnosti,
 - zajištění koordinace prací svých dodavatelů.
- 2.6 V případě nesouladu mezi rozsahem, množstvím prací a dodávek ve výkresové části PD oproti položkovému rozpočtu v příloze č. 1 této smlouvy, platí rozsah a množství uvedené v položkovém rozpočtu.
- 2.7 Zhotovitel se zavazuje, že:
- budou použity pouze kvalitní materiály s úplnými atesty a protokoly o zkouškách,
 - dílo bude splňovat kvalitativní a dodací podmínky odpovídající:
 - ČSN platné v době provádění prací a vztahující se k předmětu díla
 - pravidlům stavebních a montážních prací
 - platným předpisům, zejména z hlediska bezpečnostního, požárního, hygienického, životního prostředí, výkopových prací a ostatních předpisů pro provádění stavebních prací
 - uplatní uvedené kvalitativní a technické ukazatele díla i do smluvních vztahů se subdodavateli.
- 2.8 Zhotovitel se zavazuje vykonat dílo vlastním jménem a na vlastní odpovědnost. Pověřil-li zhotovitel provedením některých částí díla jiné osoby, má zhotovitel plnou odpovědnost, jako by tyto části díla prováděl sám.
- 2.9 Zhotovitel potvrzuje, že se v plném rozsahu seznámil s rozsahem a povahou díla, že jsou mu známy veškeré technické, kvalitativní a jiné podmínky nezbytné k realizaci díla a že disponuje takovými kapacitami a odbornými znalostmi, které jsou k provedení díla nezbytné.
- 2.10 Objednatel zajistí volné přístupové cesty pro vhodnou mobilní techniku zhotovitele a v termínu pro předání staveniště zajistí jejich vyklizení.
- 2.11 Objednatel poskytne pro realizaci díla potřebné přípojné body el. energie (230V / 480V) a vody.
- 2.12 Objednatel se zavazuje dílo převzít a zaplatit za ně zhotoviteli cenu podle smlouvy a podmínek dohodnutých ve smlouvě.

III. Čas plnění

- 3.1 Předání staveniště: 5.12.2022
- 3.2 Zahájení prací: do 10 dnů od předání staveniště, dle čl. III, odst. 3.1 SoD
- 3.3 Dokončení prací: předáním díla do 31.5.2023.
- 3.4 Termín sjednaný k provedení díla se automaticky prodlužuje o počet dnů
- po které zhotovitel nebude moci dílo zhotovovat z důvodů překážky vzniklé nezávisle na jeho vůli; takovou překážkou může být např. skryté překážky, pokles teploty pod 0 °C, živelní pohroma, nález archeologické památky či jiného kulturně cenného předmětu, přerušení dodávek elektřiny, vody a plynu, přerušení provozu dopravních, resp. přepravních prostředků, stávka, mobilizace, válečný stav, jakož i jiné obdobné na vůli smluvních stran nezávislé skutečnosti,



- b) potřebných k provedení víceprací a prací a dodávek nad rámec stanovený touto smlouvou, jejichž provedení si objednatel u zhotovitele vyhradil, vč. provedení prací opomenutých PD,
- c) po které bude provádění díla přerušeno na pokyn objednatele
- d) po které zhotovitel nebude moci dílo zhotovovat z důvodů na straně objednatele,
- e) po které bude objednatel v prodlení s poskytnutím své součinnosti nebo s plněním jakékoliv své smluvní či zákonné povinnosti,
- f) po které nebude možné provádět dílo z důvodu, který objednatel nemohl ovlivnit (např. vandalismus, odcizení) vč. dnů, po které bude zhotoviteli trvat zajistit uvedení díla nebo věci určených k provedení díla do původního stavu,
- g) po které bude objednatel v prodlení s předáním staveniště.

Termín plnění se posouvá nejen o dobu nutného přerušeni prací z výše uvedených důvodů, ale také o dobu nutnou k odstranění následků.

IV. Cena prací a dodávek

- 4.1 Cena díla je stanovena na základě položkového rozpočtu a zahrnuje jen ty dodávky, které jsou v položkovém rozpočtu uvedeny. Všechny tyto ceny jsou určeny ve smyslu § 2622, odst. 1 NOZ dle nezávazného a neúplného rozpočtu. Vylučuje se použití § 2622, odst. 3 NOZ. V ceně díla jsou zahrnuty veškeré práce, dodávky, energie, poplatky, služby, pojištění a výkony ve smyslu této smlouvy. Rozsah prací a dodávek je stanoven položkovým rozpočtem.

Celková cena díla:

bez DPH	2 321 843,66- Kč
DPH	487 587,17- Kč
včetně DPH	2 809 430,83- Kč

- 4.2 Stavební práce budou provedeny, vykazovány, účtovány po odsouhlasení objednatelem. Práce budou fakturovány a zaplacený podle skutečně provedených prací.
- 4.3 Veškeré vícepráce, změny, doplňky nebo rozšíření předmětu SoD, které bude objednatel požadovat, budou po vzájemné dohodě oceněny položkově s použitím jednotkových cen uvedených v příloze č. 1. a ceníků Systému pro řízení staveb vydaných RTS a.s. (*dále jen „RTS“*) platných v době provádění těchto prací. Návrh ceny bude předložen objednateli k odsouhlasení před provedením prací. Dodávky, práce nebo činnosti, které nebudou oproti předmětu SoD prováděny, budou oceněny položkově s použitím jednotkových cen uvedených v příloze č. 1 a budou odečteny z ceny díla. V příloze č. 1 jsou přiloženy kalkulace cen formou položkových rozpočtů a oceněním výkazů výměr objednatele.
- 4.4 Případné vícepráce nebo méněpráce, které objednatel závazně objedná zápisem ve SD, budou tedy oceněny stejnou metodikou, jako byla stanovena cena, tj. za pomoci směrných orientačních cen dle RTS platných v době provádění těchto prací v kombinaci s individuální kalkulací SKR stav, s.r.o.
- 4.5 Cena díla může být překročena pouze po vzájemné písemné dohodě stran v případě:
- a) že v průběhu provádění díla vznikne nutnost provedení dalších prací, změn a víceprací vyvolaných objednatelem, nebo víceprací, které vznikly z důvodů okolností a skutečností, které nemohl objednatel (resp. generální projektant) a zhotovitel i s vynaložením odborné péče předvídat a předpokládat, a které mohou změnit rozsah, cenu a dodací podmínky předmětu díla,
 - b) že dojde v průběhu realizace díla ke změně zákona č. 235/2004 Sb., o dani z přidané hodnoty, ve znění pozdějších předpisů, a to v souladu s tímto zákonem.
- 4.6 Veškeré změny rozsahu díla a cen musí být odsouhlaseny objednatelem a na základě potvrzených zápisů ve SD budou upraveny dodatky k této smlouvě v písemné formě.
- 4.7 Práce, které nebude možno ocenit individuální kalkulací, budou oceňovány dle hodinových zúčtovacích sazeb (*dále jen „HZS“*) ve výši:
- 300,- Kč/na pracovníka profese hlavní stavební výroby (*dále jen „HSV“*)
 - 400,- Kč/na pracovníka THP

U prací přidružené stavební výroby (*dále jen „PSV“*) bude HZS stanovena ve výši dle kalkulace



jednotlivých subdodavatelů.

- 4.8 K takto vykalkulovaným cenám bude připočítána DPH dle zákona č. 235/2004 Sb., o dani z přidané hodnoty, ve znění pozdějších předpisů.
- 4.9 Součástí ceny díla dále je:
- kompletační činnost vyššího dodavatele stavby
 - soubor jednotlivých dokladů nutných k předání a převzetí díla.

V. Platební podmínky

- 5.1 Úhrada díla bude prováděna na základě vystavených dílčích faktur formou měsíčních přímých plateb do výše částky soupisu provedených prací a odsouhlasených prací. Vystavené faktury musí obsahovat náležitosti daňového dokladu podle zákona č. 235/2004 Sb., o dani z přidané hodnoty, ve znění pozdějších předpisů. Konečná faktura za dílo je daná jako rozdíl celkové ceny za dílo a součtu dílčích faktur, což bude na konečné faktuře uvedeno.
- 5.2 Stavbyvedoucí zhotovitele bude měsíčně vystavovat soupisy provedených prací, a to vždy do 28. dne daného měsíce, dle jednotlivých stavebních oddílů. Takto sestavené soupisy provedených prací odsouhlasí objednatel nebo pověřený pracovník objednatele vždy do posledního dne daného kalendářního měsíce. Na základě takto vystaveného a odsouhlaseného soupisu provedených prací bude provedena platba zhotoviteli dle čl. V., odst. 1 SoD.
- 5.3 Splatnost daňového dokladu je dohodnuta do 30 dnů od data doručení dokladu na adresu objednatele, nebo data převzetí dokladu (faktury) objednatelem, nebo oprávněným zástupcem objednatele dle čl. I., odst. 3 SoD.
- 5.4 Faktura bude obsahovat:
- označení faktury a její číslo
 - číslo smlouvy a den jejího uzavření
 - název a sídlo smluvních stran a jejich IČ, DIČ
 - předmět dodávky a název stavby
 - den odeslání faktury a datum splatnosti
 - označení banky a číslo účtu zhotovitele
 - fakturovanou částku
 - zjišťovací protokol s vyčíslením dosavadně odvedených a zbývajících prací
- 5.5 Případné vícepráce budou hrazeny samostatnými platbami se splatností do 30 dnů od doručení, nebo předání daňového dokladu (faktury) objednateli, nebo zástupci objednatele.
- 5.6 Faktura se považuje za uhrazenou okamžikem připsání hotovosti na účet zhotovitele.

VI. Záruka za jakost, odpovědnost z vadného plnění

- 7.1 Nároky objednatele ze záruky za jakost a z vadného plnění se řídí ustanoveními § 2099 – 2117 NOZ a v případě, že je objednatel spotřebitelem také ustanoveními § 2161 – 2174 NOZ, pokud není v této smlouvě uvedeno jinak.
- 7.2 Zhotovitel poskytuje objednateli záruku za jakost na:
- práce HSV a PSV v délce 60 měsíců,
 - malby a nátěry v délce 24 měsíců.
- 7.3 U zabudovaných výrobků s vlastními záručními listy platí záruční doba uvedená v záručních listech výrobce (např. dodávky plynových kotlů, ventilátorů, čerpadel, veškerých měřičů médií a energií, otopných těles, rozvaděčů, zařízení sdělovací a zabezpečovací techniky, vodovodních baterií, zařizovacích předmětů ZTI, hydrantových skříní s výzbrojí, technologie STA, měření a regulace apod.).

- 7.4 Za vady díla, které vznikly v záruční době, odpovídá zhotovitel v rozsahu záruky. Zhotovitel dále zodpovídá za vady díla, které vznikly ve shora uvedené době, pokud tyto byly způsobeny prokazatelným porušením jeho povinností. Zhotovitel neodpovídá za vady, které vzniknou po předání předmětu díla neodborným provozováním dílčích částí díla, nedodržováním provozních předpisů nebo neprováděním běžné údržby.
- 7.5 Objednatel je povinen případnou reklamaci vad provádět písemně a bez zbytečného odkladu poté, co ji zjistil, nebo alespoň mohl zjistit. V opačném případě jeho nároky zanikají. Zhotovitel je povinen na takovou písemnou reklamaci odpovědět do 30-ti pracovních dnů ode dne doručení reklamace s tím, že v odpovědi v případě uznání reklamace uvede termín odstranění reklamovaných vad, který nesmí být delší jak 60 dní počítaných ode dne doručení písemné reklamace.
- 7.6 Účastníci se dohodli na úpravě práv ze záruky a vadného plnění odchylně od ustanovení § 2106 a 2107 NOZ: v případě výskytu vady vzniká objednateli vždy právo, aby zhotovitel tuto odstranil. Až v případě, že se ukáže vada jako neodstranitelná, nebo v případě, že zhotovitel vadu v dohodnuté lhůtě neodstraní, má objednatel právo na přiměřenou slevu z ceny díla. Právo od smlouvy odstoupit má až v případě opakovaného (alespoň 3x) výskytu vad, které budou neodstranitelné, nebo jestliže zhotovitel vadu opakovaně v dohodnuté lhůtě neodstraní.
- 7.7 Při odstraňování vady věci určí způsob odstranění vady zhotovitel.
- 7.8 Zhotovitel neodpovídá za škody, vady, poškození a poruchy na prováděných, provedených, nebo dokončených pracích a dodávkách způsobených postupem prací ostatních subdodavatelů objednatele, nebo nájemce.
- 7.9 Záruční doba na reklamované části díla se prodlužuje o dobu počínající datem uplatnění reklamace a končící dnem odstranění vady.
- 7.10 Objednatel se zavazuje poskytnout nezbytnou součinnost, pokud tato bude potřebná pro odstranění reklamovaných vad.

VII. Podmínky provedení díla

- 8.1 Obstarání záboru veřejných prostranství, označování dočasných dopravních omezení, jakož i obstarání případných dalších záležitostí ke zhotovování díla nezbytných, je povinností objednatele. Náklady s tím spojené včetně příslušných správních poplatků hradí objednatel.
- 8.2 Zhotovitel se zavazuje provést dílo samostatně a na vlastní odpovědnost. V souladu s § 2592 NOZ není vázán pokyny objednatele. Pokud bude zhotovitel považovat pokyny objednatele za nevhodné ve smyslu § 2594 NOZ, je oprávněn využít možností, které mu NOZ dává.
- 8.3 Objednatel se zavazuje odevzdat zhotoviteli k provedení díla tyto technické podklady:
- projektová dokumentace vč. všech vyjádření DOSS
 - položkový rozpočet stavby
 - specifikace rozsahu díla
- 8.4 Při předání staveniště bude za účasti smluvních stran sepsán zápis o předání a převzetí staveniště. Součástí předání staveniště bude i předání nápojních bodů inž. sítí (elektro 220/380 V), vývod vody.
- 8.5 Zhotovitel odpovídá za bezpečnost a ochranu zdraví svých pracovníků a zároveň odpovídá za čistotu a pořádek na staveništi.
- 8.6 Zhotovitel se zavazuje průběžně zvat objednatele ke kontrole všech prací. Jestliže se objednatel nedostaví a neprovede kontrolu těchto prací, bude zhotovitel pokračovat v pracích. Provedená kontrola prací musí být zapsána ve SD a potvrzena zástupcem objednatele.
- 8.7 Pokud činností zhotovitele dojde ke způsobení škody objednateli nebo jiným osobám, je zhotovitel povinen bez zbytečného odkladu odstranit příčiny, napravit následky a nahradit vzniklou škodu. Veškeré



náklady s tím spojené nese zhotovitel.

- 8.8 Zhotovitel je povinen být pojištěn proti škodám způsobeným jeho činností, včetně možných škod způsobených jeho zaměstnanci a/nebo subdodavateli, a to do výše 5 mil. Kč.
- 8.9 Zhotovitel upozorní objednatele na případné zjevné vady předané PD, které zjistil před zahájením prací a v jejich průběhu.
- 8.10 Objednatel je povinen převzít soupis provedených prací (dílní část díla) a toto převzetí stvrdit svým podpisem. Tento soupis provedených bezvadných prací, je podkladem pro platby za provedené práce. Objednatel je povinen převzít dokončené dílo. Případné nedodělky a drobné vady nebránící řádnému užívání díla budou uvedeny v předávacím protokolu a odstraněny v termínech a za podmínek dohodnutých při předání díla, zápisem do protokolu o předání a převzetí díla.
- 8.11 Zhotovitel je oprávněn přerušit provádění díla z důvodu neuhrazení plateb za provedené práce a dodávky objednatelem. Nedojde-li k dohodě o úhradě plateb, může objednatel od SoD odstoupit. V tomto případě dojde k inventarizaci, vyčíslení a vyúčtování doplatku provedených prací a dodávek k datu přerušeni prací. Vyčíslené práce a dodávky je objednatel povinen uhradit.
- 8.12 Termín dokončení a předání díla se posunuje o dobu, po kterou byl objednatel v prodlení s úhradou oprávněných plateb za provedení práce a dodávky. Zhotovitel není v prodlení s termínem dokončení díla dle čl. III, odst. 3 SoD.
- 8.13 Zhotovitel a objednatel si vzájemně touto smlouvou potvrzují, že drobné odchylky od PD, které nemění rozsah, dodací podmínky, celkové řešení díla, ani nezvyšují cenu díla, nejsou vadami a mohou být provedeny na základě objednatelem schválených zápisů ve SD. Tyto drobné odchylky zhotovitel vyznačí do podkladů pro dokumentaci skutečného provedení díla.
- 8.14 Zhotovitel zabezpečí na vlastní náklad staveniště a zajistí vjezd na staveniště, jeho provoz, údržbu, pořádek a čistotu po celou dobu výstavby.

VIII. Vedení stavby a provádění kontrol

- 9.1 Zhotovitel povede SD v souladu se zákonem č. 183/2006 Sb., stavební zákon, ve znění pozdějších předpisů a jeho prováděcí vyhláškou č. 499/2006 Sb., aby SD zachycoval přehledně veškeré události vážící se k průběhu prováděného díla. Zhotovitel se zavazuje, že bude respektovat následující požadavky na vedení SD.
- 9.2 Zhotovitel i objednatel jsou povinni sledovat obsah i záznamy SD a k zápisům připojovat své stanovisko. Pravidelné schůzky stavbyvedoucího se stavebním dozorem se budou konat průběžně dle průběhu stavby a po vzájemné dohodě na stavbě. Pokud se ve stanovených termínech technický dozor investora nevyjádří k zápisům ve SD, budou tyto považovány za odsouhlasené.
- 9.3 Objednatel si vyhrazuje právo provést průběžnou kontrolu kvality dodaných materiálů pro stavbu a přizvat si podle potřeby nezávislý kontrolní orgán.
- 9.4 Termín prvního kontrolního dne bude stanoven při předání staveniště. Na kontrolních dnech bude zhotovitelem předložen rozsah vykonaných prací a plán práce do dalšího kontrolního dne. Na kontrolních dnech se zúčastní zodpovědní pracovníci smluvních stran.
- 9.5 Vedením stavby za zhotovitele jsou pověřeny osoby dle čl. I., odst. 4, písm. b).
- 9.6 Změnu ve funkcích oznámí smluvní strany vždy písemně. Osoby uvedené v čl. I., odst. 4, písm. b) jsou oprávněny také k podepsání zápisu o předání a převzetí staveniště.
- 9.7 Zhotovitel odpovídá za přesné, průběžné vedení údajů a podkladů o skutečném provedení stavby.



IX. Smluvní pokuty

- 10.1 V případě, že zhotovitel bude v prodlení s dokončením a předáním díla nejpozději do termínu uvedeného v čl. III. této smlouvy, je povinen zaplatit objednateli smluvní úrok z prodlení ve výši 0,05% z ceny nedokončené části díla bez DPH denně.
- 10.2 V případě prodlení objednatele s úhradou faktur vystavených zhotovitelem - v termínech a výši ve smlouvě uvedenými, je objednatel povinen zaplatit zhotoviteli smluvní úrok z prodlení ve výši 0,05 % z dlužné částky za každý den prodlení.
- 10.3 Objednatel se výslovně vzdává práva uplatnit v soudním řízení moderační právo soudu na snížení smluvních pokut dle § 2051 NOZ, když obě strany vzájemně považují výši dohodnutých smluvních pokut za přiměřené.

X. Předání díla

- 11.1 Vlastníkem díla je po celou dobu jeho provádění objednatel. Nebezpečí škody na věci (díle) nese zhotovitel.
- 11.2 Dílo se v souladu s § 2605 NOZ považuje za dokončené, je-li objednateli předvedena jeho způsobilost sloužit svému účelu.
- 11.3 Dílo se považuje za převzaté objednatelem v případě, že zhotovitel umožní objednateli dílo užívat a vyrozumí jej o tom. Pokud objednatel nesdělí zhotoviteli výhrady nejpozději do 7 dnů ode dne předání, má se za to, že dílo bylo ve smyslu § 2605 NOZ převzato bez výhrad.
- 11.4 Objednatel je povinen převzít dílo i tehdy, vykazuje-li pouze vady či nedodělky, které nebrání řádnému užívání díla. Dílo se dle této smlouvy výslovně považuje za dokončené okamžikem jeho předání objednateli i v případě, že bude vykazovat drobné vady či nedodělky, které nebrání řádnému užívání díla. V případě, že objednatel odmítne dílo převzít a tím ho považovat za dokončené, ačkoliv na to neměl dle smlouvy či zákona nárok, považuje se dílo za převzaté a dokončené okamžikem odmítnutí jeho převzetí ze strany objednatele.
- 11.5 Zhotovitel provede dílo a předá ho jako celek. Zhotovitel 14 dnů před sjednaným termínem dokončení oznámí objednateli písemným sdělením doručeným na jeho adresu uvedenou v čl. I SoD datum a hodinu předání díla. Za účasti obou smluvních stran bude provedena prohlídka díla.
- 11.6 Zhotovitel předloží k přijímacímu řízení:
- zápisy a osvědčení o všech předepsaných zkouškách
 - všechny potřebné atesty pro předání provozovateli
 - revizní zprávy a zprávy z kontrolních dnů
 - doklady o likvidaci odpadů ze stavební činnosti zhotovitele
 - případně další doklady vyžádané objednatelem v dostatečném předstihu
- 11.7 Za zhotovitele je oprávněn předat dílo: Ing. Petr Durčák
- 11.8 Za objednatele je oprávněn převzít dílo: p. Martin Krátký
- 11.9 Objednatel není povinen dílo převzít, vykazuje-li závažné vady a nedodělky bránící řádnému užívání díla. V případě drobných vad a nedodělků nebránících řádnému užívání díla, má objednatel možnost uhradit cenu díla jen výše 95% celkové ceny díla. Zbývající 5% do výše celkové ceny díla budou uhrazena po odstranění poslední vady nebo nedodělku zapsaného v zápise o předání a převzetí díla.
- 11.10 Dílo nebo jeho ucelená část bude dokončeno včetně řádného vyklizení a vyčištění stavby a veškerých ploch dotčených stavbou.
- 11.11 Povinnost zajištění kolaudace díla nese objednatel.



XI. Ostatní ujednání

- 12.1 Veškeré údaje a informace, které si strany sdělily při uzavírání této smlouvy či v souvislosti s ní, jsou považovány za důvěrné ve smyslu ustanovení § 1730 NOZ, přičemž žádná ze stran je nesmí zpřístupnit či sdělit třetí osobě ani je použít v rozporu s účelem jejich poskytnutí pro potřeby vlastní, jinak strana, která důvěrný údaj v rozporu s tímto ustanovením či právními předpisy neoprávněně použila, odpovídá za škodu z toho vzniklou a je povinna vydat to, oč se obohatila.
- 12.2 Zhotovitel se zavazuje realizovat předmět této smlouvy s maximální hospodárností při provádění všech prací, při výběru materiálů a technologie provádění.
- 12.3 Pokud vzniknou mezi smluvními stranami rozpory ohledně technologie provádění díla, povahy vad či jiné rozpory technické povahy, je kterákoliv ze smluvních stran oprávněna předložit záležitost k posouzení místně příslušné státní zkušebně, jejíž stanovisko bude pro obě smluvní strany závazné. Náklady spojené s posouzením nese strana, jejíž názor se ukáže jako nesprávný.
- 12.4 Zhotovitel je povinen písemně sdělit v případě zániku společnosti tuto skutečnost, eventuálně právního nástupce ihned objednateli.

XII. Změna smlouvy, ukončení smlouvy

- 13.1 Tuto smlouvu lze změnit nebo doplnit pouze písemným oboustranně potvrzeným ujednáním. Jiné zápisy, protokoly apod., se za změnu smlouvy nepovažují.
- 13.2 Zhotovitel je oprávněn, kromě případů stanovených NOZ či touto smlouvou, od této smlouvy odstoupit, pokud bude vůči objednateli zahájeno insolvenční řízení či nařízen výkon rozhodnutí či exekuce na jeho majetek a dále pokud bude objednatel v prodlení s placením ceny díla nebo s plněním jiné své povinnosti déle než 15 dnů.
- 13.3 V případě prodlení zhotovitele s dokončením či předáním celého díla delším než 45 dnů, je objednatel oprávněn od této smlouvy odstoupit.
- 13.4 Odstoupením zanikají všechna práva a povinnosti smluvních stran z této smlouvy. Odstoupením není dotčeno právo na náhradu škody vzniklé porušením smlouvy. V případě odstoupení od smlouvy ze strany zhotovitele z důvodu na straně objednatele (např. porušení povinnosti nebo prodlení objednatele), náleží zhotoviteli celá cena díla. Je však povinen dát si započíst to, co ušetřil neprovedením díla.
- 13.5 Pokud dojde ke zmaření provedení díla náhodou nebo z důvodu vyšší moci, má zhotovitel právo na úhradu doposud provedené části díla a dále materiálu zakoupeného pro účely provedení díla a také má nárok na náhradu škody (vícenákladů), která mu v této souvislosti vznikne.

XIII. Závěrečná ustanovení

- 14.1 Je vyloučeno použití jakýchkoliv obchodních podmínek objednatele.
- 14.2 Vylučuje se použití § 558, odst. 2 NOZ – zákonné ustanovení má přednost před obchodními zvyklostmi.
- 14.3 Účastníci se oproti úpravě § 629 NOZ dohodli, že u veškerých práv z této smlouvy, z jejího porušení nebo ukončení vzniklých bude činit promlčecí doba 5 let.
- 14.4 Nevynutitelnost nebo neplatnost kteréhokoliv článku, odstavce, pododstavce nebo ustanovení této smlouvy neovlivní vynutitelnost nebo platnost ostatních ustanovení této smlouvy. V případě, že jakýkoliv takovýto článek, odstavec, pododstavec, ustanovení by měl z jakéhokoliv důvodu pozbýt platnosti (zejména z důvodu rozporu s aplikovatelnými zákony a ostatními právními normami), provedou smluvní strany konzultace a dohodnou se na právně přijatelném způsobu provedení záměrů obsažených v takové části smlouvy, jež pozbyla platnosti.



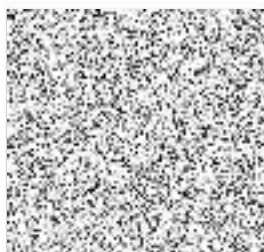
- 14.5 Všechny spory vyplývající ze SoD budou strany řešit především vzájemnou dohodou. Pro všechny soudní spory vzniklé z této smlouvy, jejího porušení či ukončení je příslušný věcně příslušný soud v Brně.
- 14.6 Tato smlouva je zhotovena ve dvou stejnopisech, z nichž jeden obdrží objednatel, jeden zhotovitel.

Přílohy:

Příloha č. 1: Položkový rozpočet

V Brně dne 30.11.2022

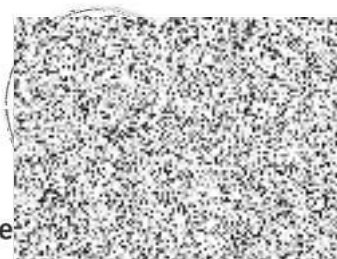
V Brně dne 28.11.2022



Objednatel:
Miroslav Krátký
starosta



Za zhotovitele:
Ing. Petr Durčák
prokurista společnosti



Uzavření této smlouvy o dílo ze dne
30. 11. 2022 bylo schváleno na
zasedání Zastupitelstva obce Němčany č. 6
konaného dne 24. 11. 2022 usnesením č. 3.



Položkový rozpočet stavby

Stavba: 220321 Hasičská zbrojnice Němčany

Objednatel:

IČO:

DIČ:

Zhotovitel:

SKR stav, s.r.o.

IČO: **26961474**

Nováčkova 18

DIČ: **CZ26961474**

614 00 Brno

Vypracoval:

Rozpis ceny

Celkem

HSV			2 048 603,69
PSV			273 239,97
MON			0,00
Vedlejší náklady			0,00
Ostatní náklady			0,00
Celkem			2 321 843,66

Rekapitulace daní

Základ pro sníženou DPH	15 %	0,00 CZK
Snížená DPH	15 %	0,00 CZK
Základ pro základní DPH	21 %	2 321 843,66 CZK
Základní DPH	21 %	487 587,17 CZK
Zaokrouhlení		0,00 CZK

Cena celkem s DPH

2 809 430,83 CZK

v **Brně**

dne

28.11.2022



Za zhotovitele



Rekapitulace dílčích částí

Číslo	Název	Základ pro sníženou DPH	Základ pro základní DPH	DPH celkem	Cena celkem	%
01	Stavební úpravy-oprava	0,00	2 321 843,66	487 587,17	2 809 430,83	10
01	Stavební část	0,00	1 950 527,57	409 610,79	2 360 138,36	8
02	Splašková kanalizace	0,00	93 962,60	19 732,15	113 694,75	
03	Přeložka dešťové kanalizace a přípojka splaškové kanalizace	0,00	277 353,49	58 244,23	335 597,72	12
Celkem za stavbu		0,00	2 321 843,66	487 587,17	2 809 430,83	10

Rekapitulace dílů

Číslo	Název	Typ dílu			Celkem	%
0	Ostatní náklady	HSV			149 500,00	
1	Zemní práce	HSV			150 592,92	
2	Základy a zvláštní zakládání	HSV			177 388,67	
3	Svislé a kompletní konstrukce	HSV			210 472,76	
4	Vodorovné konstrukce	HSV			7 285,92	
5	Komunikace	HSV			28 805,99	
61	Úpravy povrchů vnitřní	HSV			6 589,84	
62	Úpravy povrchů vnější	HSV			94 224,01	
63	Podlahy a podlahové konstrukce	HSV			118 308,86	
8	Přeložka dešťové kanalizace a přípojka splaškové kanalizace	HSV			277 353,49	1
8	Splašková kanalizace	HSV			93 962,60	
94	Lešení a stavební výtahy	HSV			27 534,14	
95	Dokončovací konstrukce na pozemních stavbách	HSV			313 741,72	1
96	Bourání konstrukcí	HSV			114 015,03	

99	Staveništní přesun hmot	HSV			183 619,87	8
999	Pomocné výpočty - neoceňovat	HSV			0,00	0
711	Izolace proti vodě	PSV			42 572,35	2
713	Izolace tepelné	PSV			7 359,28	0
764	Konstrukce klempířské	PSV			36 266,30	2
767	Konstrukce zámečnické	PSV			149 350,00	6
771	Podlahy z dlaždic a obklady	PSV			9 782,28	0
781	Obklady keramické	PSV			27 205,96	1
784	Malby	PSV			703,80	0
D96	Přesuny suti a vybouraných hmot	PSU			95 207,87	4
Cena celkem					2 321 843,66	100



Položkový rozpočet

S:	220321	Hasičská zbrojnice Němčany
O:	01	Stavební úpravy-oprava
R:	01	Stavební část

P.č.	Číslo položky	Název položky	MJ	Množství	Cena / MJ	Celkem
Díl: 0		Ostatní náklady				149 500,00
1	PD1	Vypracování dokumentace skutečného provedení	soubor	1,00000	33 000,00	33 000,00
2	VRN-01	Zařízení staveniště	Soubor	1,00000	60 000,00	60 000,00
3	VRN-02	Kompletační činnost (IČD)	Soubor	1,00000	30 000,00	30 000,00
4	VRN-03	Provoz investora	Soubor	1,00000	10 000,00	10 000,00
5	VRN-04	Přesun stavebních kapacit, mimostaveništní doprava	Soubor	1,00000	6 000,00	6 000,00
6	VRN-05	Zjištění průběhu sítí	Soubor	1,00000	8 500,00	8 500,00
7	VRN-06	Fotodokumentace	Soubor	1,00000	2 000,00	2 000,00
Díl: 1		Zemní práce				150 592,92
8	122201101R00	Odkopávky nezapažené v hor. 3 do 100 m3 odstravení vrstvy zeminy pro novou skladbu podlahy P1 : 0,2*(11,4*3)	m3	6,84000	186,00	1 272,24
9	122201109R00	Příplatek za lepivost - odkopávky v hor. 3 6,84*0,2	m3	1,36800	15,00	20,52
10	132201401R00	Hloubený výkop pod základy v hor.3 vnější : 0,45*0,35*(6,6+4,6) 0,2*0,35*(4,7+9,3) vnitřní : 0,2*0,35*(12,2+3,6+6,1+3,6)	m3	4,52900	2 258,00	10 226,48
11	139601102R00	Ruční výkop jam, rýh a šachet v hornině tř. 3 venkovní odkopávka základů : 0,6*1,3*(6,7+0,6+9,3+9,3) kolem vnitřních zdí : 0,4*0,9*(12,195+6,1+3,4*2) P2 : 0,2*(4,8+1,5)	m3	30,49620	2 300,00	70 141,26
12	162701105R00	Vodorovné přemístění výkopku z hor.1-4 do 10000 m (6,84+1,37+4,53+30,5)	m3	43,24000	246,00	10 637,04
13	162701109R00	Příplatek k vod. přemístění hor.1-4 za další 1 km 43,24*5	m3	216,20000	15,00	3 243,00
14	171201201R00	Uložení sypaniny na skl.-sypanina na výšku přes 2m	m3	43,24000	20,00	864,80
15	182001121R00	Plošná úprava terénu, nerovnosti do 15 cm v rovině venkovní plocha B4 bod 3 TZ : 4,3*4,6	m2	19,78000	44,00	870,32
16	199000002R00	Poplatek za skládku horniny 1- 4	m3	43,24000	400,00	17 296,00
17	174100050RAD	Zásyp jam,rýh a šachet štěrkokopiskem dovoz štěrkokopisku ze vzdálenosti 15 km venkovní odkopávka základů : 0,6*1,3*(6,7+0,6+9,3+9,3) kolem vnitřních zdí : 0,4*0,9*(12,195+6,1+3,4*2)	m3	29,23620	1 090,00	31 867,46
18	181300010RAE	Rozprostření ornice v rovině tloušťka 15 cm dovoz ornice ze vzdálenosti 15 km, osetí trávou venkovní plocha B4 bod 3 TZ : 4,3*4,6	m2	19,78000	210,00	4 153,80
				19,78000		

Položkový rozpočet

S:	220321	Hasičská zbrojnice Němčany
O:	01	Stavební úpravy-oprava
R:	01	Stavební část

P.č.	Číslo položky	Název položky	MJ	Množství	Cena / MJ	Celkem
Díl: 2 Základy a zvláštní zakládání						177 388,67
19	271571111R00	Polštář základu ze šterkopísku tříděného	m3	53,70000	1 198,00	64 332,60
		P1 : 47,4		47,40000		
		P2 :				
		4,8+1,5		6,30000		
20	274321411R00	Železobeton základových pasů C 25/30 XC2	m3	12,11513	3 960,00	47 975,91
		vnější :				
		0,45*0,35*(6,75+4,6)		1,78763		
		0,75*0,2*(6,75+4,6)		1,70250		
		0,2*0,35*(4,7+9,3)		0,98000		
		1*0,2*(4,7+9,3)		2,80000		
		vnitřní :				
		0,2*0,35*(12,2+3,6+6,1+3,6)		1,78500		
		0,6*0,2*(12,2+3,6+6,1+3,6)		3,06000		
21	274351215R00	Bednění stěn základových pasů - zřízení	m2	34,26000	550,00	18 843,00
		vnější :				
		(0,75+0,45)*(6,75+4,8)		13,86000		
		vnitřní :				
		(0,6+0,2)*(12,2+3,6+6,1+3,6)		20,40000		
22	274351292R00	Odstranění bednění stěn základových pasů	m2	34,26000	166,00	5 687,16
23	274361721R00	Výztuž základových pasů z oceli B 500 B	t	0,36700	50 000,00	18 350,00
24	274361921RT4	Výztuž základových pasů ze svařovaných sítí průměr drátu 6,0, oka 100/100 mm KH30	t	0,44400	50 000,00	22 200,00
Díl: 3 Svislé a kompletní konstrukce						210 472,76
25	317234410RT2	Vyzdívká mezi nosníky cihlami pálenými na MC s použitím suché maltové směsi	m3	0,24192	8 520,00	2 061,16
		0,45*0,14*3,84		0,24192		
26	317941123RT2	Osazení ocelových válcovaných nosníků č.14-22 včetně dodávky profilu I č.14	t	0,16474	65 000,00	10 708,10
		3,84*0,0143*3		0,16474		
27	342241161R00	Příčky z cihel plných CP29 tl. 65 mm	m2	7,28000	715,00	5 205,20
		0,8*(3,8+5,3)		7,28000		
28	346244381RT2	Plentování ocelových nosníků výšky do 20 cm s použitím suché maltové směsi	m2	1,07520	1 157,00	1 244,01
		3,84*0,14*2		1,07520		
29	346481111RT2	Zaplentování rýh, nosníků rabičovým pletivem s použitím suché maltové směsi	m2	3,26400	612,00	1 997,57
		3,84*(0,2+0,45+0,2)		3,26400		
30	380941112RT3	Výztuž helikální 1x d 6 mm, drážka, cihelné zdivo výztuž +malta	m	40,30000	1 990,00	80 197,00
		pohled severní :				
		1*6+1,5		7,50000		
		pohled západní :				
		1*5		5,00000		
		pohled jižní :				
		1*7		7,00000		
		pohled východní :				
		1*3+1,7+2+2,7+2,9+1,9+2+2,2+2,4		20,80000		



Položkový rozpočet

S:	220321	Hasičská zbrojnice Němčany
O:	01	Stavební úpravy-oprava
R:	01	Stavební část

P.č.	Číslo položky	Název položky	MJ	Množství	Cena / MJ	Celkem
31	380941113RT3	Výztuž helikální 1x d 8 mm, drážka, cihelné zdivo výztuž +malta 13,095*2+9,29*2	m	44,77000	2 436,00	109 059,72
				44,77000		
Díl: 4		Vodorovně konstrukce				7 285,92
32	430000000RAA	Stupeň betonový 30 x 15 cm, včetně bednění na přímém schodišti 1,98+0,6+0,6+1,98	m	5,16000	1 412,00	7 285,92
				5,16000		
Díl: 5		Komunikace				28 805,99
33	564201111R00	Podklad ze štěrkopísku po zhuštění tloušťky 4 cm	m2	13,79400	55,00	758,67
34	564231111R00	Podklad ze štěrkopísku po zhuštění tloušťky 10 cm	m2	13,79400	88,00	1 213,87
35	567211110R00	Podklad z prostého betonu tř. I tloušťky 10 cm betonáž vtokového místa bod 1 TZ : 1,5*2,8	m2	4,20000	412,00	1 730,40
				4,20000		
36	596811111R00	Kladení dlaždic kom.pro pěší, lože z kameniva těž. 0,6*(9,29+13,7)	m2	13,79400	285,00	3 931,29
				13,79400		
37	5-01	D+M plochého kameniva do betonového lože vtokové místo bod 1 TZ : 1,5*2,8	m2	4,20000	3 650,00	15 330,00
				4,20000		
38	59245333	Dlaždice betonová 60x60x5 cm hladká standard šedá 0,6*(9,29+13,7)*1,1	m2	15,17340	385,00	5 841,76
				15,17340		
Díl: 61		Úpravy povrchů vnitřní				6 589,84
39	612473181R00	Omítka vnitř.zdiva ze suché směsi, hladká vyrovnání pod hydroizolaci a přízdívku vnitřní : 0,8*(3,8+5,3)	m2	7,28000	266,00	1 936,48
				7,28000		
40	612473182R00	Omítka vnitř.zdiva ze such.směsi, štuková přízdívka : 0,9*(3,8+5,3)+0,1*0,9	m2	8,28000	562,00	4 653,36
				8,28000		
Díl: 62		Úpravy povrchů vnější				94 224,01
41	612403388R00	Hrubá výplň rýh ve stěnách do 15x15cm maltou z SMS po vybourané římsě : 5,084	m	5,08400	397,00	2 018,35
				5,08400		
42	622423322R00	Oprava vněj. omítek III,do30%, štuk na 100% plochy pohled severní : 3,2*9,29+0,3*(0,59+0,64) pohled západní : 2,39*13,095+0,3*0,9*2 pohled jižní : 4,16*9,29+0,3*(0,77+0,65)-3,34*3,316 pohled východní : 3,15*13,095+0,3*(0,44+0,37)	m2	131,42326	388,00	50 992,22
				30,09700		
				31,83705		
				27,99696		
				41,49225		
43	622471318R00	Nátěr nebo nástřik stěn vnějších, složitost 3 - 4	m2	131,42000	312,00	41 003,04
44	622904112R00	Očištění fasád tlakovou vodou složitost 1 - 2 po otlučené omítce pod nový vnější obklad : 10,52	m2	10,52000	20,00	210,40
				10,52000		
Díl: 63		Podlahy a podlahové konstrukce				118 308,86
45	631416221R00	Mazanina cementová samonivelační, tloušťka 5 - 8 cm P2 : (4,8+1,5)*0,07	m3	0,44100	15 321,00	6 756,56
				0,44100		

Položkový rozpočet

S:	220321	Hasičská zbrojnice Němčany
O:	01	Stavební úpravy-oprava
R:	01	Stavební část

P.č.	Číslo položky	Název položky	MJ	Množství	Cena / MJ	Celkem
46	631320034RA1	Mazanina vyztužená sítí, beton C 16/20, tl. 15 cm vyztužená sítí - drát 12,0 oka 100/100 mm	m2	53,70000	1 049,00	56 331,30
		P1 :				
		47,4		47,40000		
		P2 :				
		4,8+1,5		6,30000		
47	631330020RA1	Drátkobetonová podlaha leštěná 17 cm, se vsypem, vlákna kompletní provedení dle skladby P1	m2	47,40000	1 165,00	55 221,00
		P1 :				
		47,4		47,40000		
Díl: 94		Lešení a stavební výtahy				27 534,14
48	941941031R00	Montáž lešení leh.řad.s podlahami,š.do 1 m, H 10 m	m2	187,30710	55,00	10 301,89
		pohled severní : 3,55+(1+5,084)+3,9*(4,8+1)		32,25400		
		pohled západní :				
		3*(1+13,095+1)		45,28500		
		pohled jižní :				
		4,16*(1+4,8)+4,4*(5,084+1)		50,89760		
		pohled východní :				
		3,9*(1+13,095+1)		58,87050		
49	941941191R00	Příplatek za každý měsíc použití lešení k pol.1031	m2	187,30700	30,00	5 619,21
50	941941831R00	Demontáž lešení leh.řad.s podlahami,š. 1 m, H 10 m	m2	187,30700	35,00	6 555,75
51	944944011R00	Montáž ochranné sítě z umělých vláken	m2	187,30700	12,00	2 247,68
52	944944031R00	Příplatek za každý měsíc použití sítí k pol. 4011	m2	187,30700	8,00	1 498,46
53	944944081R00	Demontáž ochranné sítě z umělých vláken	m2	187,30700	7,00	1 311,15
Díl: 95		Dokončovací konstrukce na pozemních stavbách				313 741,72
54	952901111R00	Vyčištění budov o výšce podlaží do 4 m	m2	121,65255	85,00	10 340,47
		13,095*9,29		121,65255		
55	952902110R00	Zametání v místnostech	m2	121,65000	5,00	608,25
56	953981106R00	Chemické kotvy do betonu, hl. 210 mm, M 24, ampule	kus	340,00000	520,00	176 800,00
57	X1	Nevyropočtovatelné náklady a práce - 7 % z celkové částky za celý tento rozpočet 01 Architektonicko stavební část bez stavebního dílu 01 Ostatní náklady	%	7,00000	17 999,00	125 993,00
Díl: 96		Bourání konstrukcí				114 015,03
58	963042819R00	Bourání schodišťových stupňů betonových	m	5,16000	256,00	1 320,96
		1,98+0,6+0,6+1,98		5,16000		
59	964011371R00	Vybourání ŽB překladů prefa dl. 4 m, 500 kg/m	m3	0,51300	2 560,00	1 313,28
		3,8*0,45*0,3		0,51300		
60	965043441RT2	Bourání podkladů bet., potěr tl. 15 cm, nad 4 m2 ručně mazanina tl. 15 - 20 cm s potěrem	m3	23,82500	3 852,00	91 773,90
		P1 : 47,4*(0,17+0,2)		17,53800		
		P2 : (4,8+1,5)*(0,17+0,2)		2,33100		
		venkovní plocha B4 :				
		4,3*4,6*0,2		3,95600		
61	965081713RT1	Bourání dlažeb keramických tl.10 mm, nad 1 m2 ručně, dlaždice keramické	m2	6,30000	106,00	667,80
		B5 : 1,5		1,50000		



Položkový rozpočet

S:	220321	Hasičská zbrojnice Němčany
O:	01	Stavební úpravy-oprava
R:	01	Stavební část

P.č.	Číslo položky	Název položky	MJ	Množství	Cena / MJ	Celkem
		B9 : 4,8		4,80000		
62	966054121R00	Bourání říms železobetonových vyložení do 50 cm	m	5,08400	580,00	2 948,72
63	968061125R00	Vyvěšení dřevěných dveřních křídel pl. do 2 m2	kus	1,00000	25,00	25,00
64	968071136R00	Vyvěšení, zavěšení kovových křídel vrat do 4 m2	kus	2,00000	100,00	200,00
65	968072558R00	Vybourání kovových vrat plochy do 5 m2	m2	11,07544	300,00	3 322,63
		3,34*3,316		11,07544		
66	975043111R00	Jednořad.podchycení stropů do 3,5 m,do 750 kg/m	m	5,08400	547,00	2 780,95
		pro bouranou římsu : 5,084		5,08400		
67	975043121R00	Jednořad.podchycení stropů do 3,5 m,do 1000 kg/m	m	3,80000	711,00	2 701,80
		pro bourání překladů : 3,8		3,80000		
68	978013191R00	Otlučení omítek vnitřních stěn v rozsahu do 100 %	m2	7,28000	95,00	691,60
		pod hydroizolaci a přízdívku vnitřní : 0,8*(3,8+5,3)		7,28000		
69	978015241R00	Otlučení omítek vnějších MVC v složit.1-4 do 30 %	m2	131,42000	28,00	3 679,76
70	978015291R00	Otlučení omítek vnějších MVC v složit.1-4 do 100 %	m2	10,52000	91,00	957,32
		po otlučení omítky pod nový vnější obklad : 10,52		10,52000		
71	978059631R00	Odsekání vnějších obkladů stěn nad 2 m2	m2	10,52455	155,00	1 631,31
		pohled jižní :				
		0,4*(0,734+0,71)		0,57760		
		pohled severní :				
		0,3*4,784		1,43520		
		pohled východní :				
		0,65*13,095		8,51175		
Díl: 99		Staveništní přesun hmot				183 619,87
72	999281145R00	Přesun hmot pro opravy a údržbu do v. 6 m, nošením	t	166,02158	1 106,00	183 619,87
Díl: 999		Pomocné výpočty - neoceňovat				0,00
73	9999	Pomocné výpočty - neoceňovat		53,70000		0,00
		P1 :				
		47,4		47,40000		
		P2 :				
		4,8+1,5		6,30000		
Díl: 711		Izolace proti vodě				42 572,35
74	711111006RZ4	Izolace proti vlhkosti vodor., nátěr penetr.emulzí včetně emulze	m2	71,17000	51,00	3 629,67
		P2 :				
		4,8+1,5		6,30000		
		svíslé vytažení : 6,3*0,2		1,26000		
		garáž :				
		54,51+9,1		63,61000		
75	711131101RZ1	Izolace proti vlhkosti vodorovná pásy na sucho 1 vrstva - včetně dodávky	m2	7,56000	55,00	415,80
		separační vrstva P2 :				
		P2 :				
		4,8+1,5		6,30000		
		svíslé vytažení : 6,3*0,2		1,26000		
76	711141559RY1	Izolace proti vlhk. vodorovná pásy přitavením 1 vrstva tl. 4 mm včetně dodávky pásu SBS modifik.protiradonový, vložka ze skelné tkaniny	m2	7,56000	412,00	3 114,72

Položkový rozpočet

S:	220321	Hasičská zbrojnice Němčany
O:	01	Stavební úpravy-oprava
R:	01	Stavební část

P.č.	Číslo položky	Název položky	MJ	Množství	Cena / MJ	Celkem
		P2 :				
		4,8+1,5		6,30000		
		svislé vytažení : 6,3*0,2		1,26000		
77	711191171RT2	Izolace proti zem.vlhkosti,podk.textilie,vodorovná včetně dodávky textilie	m2	47,40000	66,00	3 128,40
		P1 :				
		47,4		47,40000		
78	711212005RT1	Hydroizolační povlak - stěrka včetně penetrace proti vlhkosti, tl. 3 mm	m2	10,52000	846,00	8 889,40
		po otlučené omítce pod nový vnější obklad : 10,52		10,52000		
79	711141559RK2	Izolace proti vlhk. vodorovná pás separační sklovláknitý 500g/m2 odolný proti ropným produktům 1 vrstva - včetně dod.	m2	54,51000	145,00	7 903,95
		P1 :				
		47,4		47,40000		
		svislé vytažení : 47,4*0,15		7,11000		
80	711142559RK4	Izolace proti vlhkosti svislá pásy přitavením pás separační sklovláknitý 500g/m2 odolný proti ropným 1 vrstva - včetně dodávky	m2	9,10000	186,00	1 692,60
81	711171559RK1	Izolace proti vlhkosti vodorovná, fólií, protiradonovou včetně fólie tl.2,0 mm	m2	54,51000	171,00	9 321,21
		P1 :				
		47,4		47,40000		
		svislé vytažení : 47,4*0,15		7,11000		
82	711172559RK3	Izolace proti vlhkosti svislá, fólií, protiradonovou včetně fólie tl. 2,0 mm	m2	9,10000	312,00	2 839,20
		1*(3,8+5,3)		9,10000		
83	998711201R00	Přesun hmot pro izolace proti vodě, výšky do 6 m	%	409,34950	4,00	1 637,40
Díl: 713 Izolace tepelné						7 359,28
84	713121111RT1	Izolace tepelná podlah na sucho, jednovrstvá materiál ve specifikaci	m2	6,30000	35,00	220,50
		P2 :				
		4,8+1,5		6,30000		
85	713121118RU1	Montáž dilatačního pásku podél stěn včetně dodávky	m	46,23000	55,00	2 542,65
		12,195*2+3,8*2		31,99000		
		2,02*2+2,4*2		8,84000		
		1*2+1,7*2		5,40000		
86	28375704R	Deska izolační stabilizov. EPS 100 1000 x 500 mm	m3	0,79380	5 520,00	4 381,78
		P2 :				
		(4,8+1,5)*0,12*1,05		0,79380		
87	998713201R00	Přesun hmot pro izolace tepelné, výšky do 6 m	%	71,44930	3,00	214,35
Díl: 764 Konstrukce klempířské						36 266,30
88	764352810R00	Demontáž žlabů půlkruh. rovných, rš 330 mm, do 30°	m	26,00000	35,00	910,00
89	764454801R00	Demontáž odpadních trub kruhových,D 75 a 100 mm	m	7,00000	35,00	245,00
90	764815217R01	KL/2 Žlab podokapní půlkruh.z lak.Pz plechu, rš 500 mm kompletní provedení dle výpisu prvků	m	26,00000	985,00	25 610,00
91	764815810R01	KL/3 Kotlík žlabový oválný z lak. Pz plechu, pro odpadní troubu DN 125 mm kompletní provedení dle výpisu prvků	kus	2,00000	845,00	1 690,00



Položkový rozpočet

S:	220321	Hasičská zbrojnice Němčany
O:	01	Stavební úpravy-oprava
R:	01	Stavební část

P.č.	Číslo položky	Název položky	MJ	Množství	Cena / MJ	Celkem
92	764819213R01	KL/1 Odpadní trouby kruhové z lak.Pz plechu, D 125 mm kompletní provedení dle výpisu prvků	m	7,00000	965,00	6 755,00
93	998764201R00	Přesun hmot pro klempířské konstr., výšky do 6 m	%	352,10000	3,00	1 056,30
Díl: 767		Konstrukce zámečnické				149 350,00
94	767-Z/1	Z/1 D+M sekčních výsuvných lamelových vrat s elektropohonem 3340*3516 mm kompletní provedení dle výpisu prvků	kus	1,00000	145 000,00	145 000,00
95	998767201R00	Přesun hmot pro zámečnické konstr., výšky do 6 m	%	1 450,00000	3,00	4 350,00
Díl: 771		Podlahy z dlaždic a obklady				9 782,28
96	771270011RAC	Obklad schodišťových stupňů včetně soklíku do tmele	m	5,16000	858,00	4 427,28
		1,98+0,6+0,6+1,98		5,16000		
97	771570014RAI	Dlažba z dlaždic keramických 30 x 30 cm včetně soklu do tmele, dlažba ve specifikaci	m2	6,30000	850,00	5 355,00
		P2 : 4,8+1,5		6,30000		
Díl: 781		Obklady keramické				27 205,96
98	781770010RAO	Obklad vnější keramický 25 x 6,5 cm včetně dodávky pásek fasádní	m2	10,52455	2 585,00	27 205,96
		pohled jižní : 0,4*(0,734+0,71)		0,57760		
		pohled severní : 0,3*4,784		1,43520		
		pohled východní : 0,65*13,095		8,51175		
Díl: 784		Malby				703,80
99	784191101R00	Penetrace podkladu univerzální 1x	m2	8,28000	20,00	165,60
100	784195112R00	Malba Standard, bílá, bez penetrace, 2 x	m2	8,28000	65,00	538,20
		přízdívka : 0,9*(3,8+5,3)+0,1*0,9		8,28000		
Díl: D96		Přesuny suti a vybouraných hmot				95 207,87
101	979086112R00	Nakládání nebo překládání suti a vybouraných hmot	t	59,39355	185,00	10 987,81
102	979081111R00	Odvoz suti a vybour. hmot na skládku do 1 km	t	59,39355	346,00	20 550,17
103	979081121R00	Příplatek k odvozu za každý další 1 km	t	890,90330	15,00	13 363,55
104	979082111R00	Vnitrostaveništní doprava suti do 10 m	t	59,39355	285,00	16 927,16
105	979082121R00	Příplatek k vnitrost. dopravě suti za dalších 5 m	t	59,39355	22,00	1 306,66
106	979999997R00	Poplatek za recyklaci směsi suti betonu, cihel, tašek a keram.výrobků (skup.170107)	t	59,39355	520,00	30 884,65
107	979093111R00	Uložení suti na skládku bez zhutnění	t	59,39355	20,00	1 187,87
Celkem						1 950 527,57

Poznámky uchazeče k zadání

Položkový rozpočet

S:	220321	Hasičská zbrojnice Němčany
O:	01	Stavební úpravy-oprava
R:	01	Stavební část

P.č.	Číslo položky	Název položky	MJ	Množství	Cena / MJ	Celkem
------	---------------	---------------	----	----------	-----------	--------



Položkový rozpočet

S:	220321	Hasičská zbrojnice Němčany
O:	01	Stavební úpravy-oprava
R:	02	Splašková kanalizace

P.č.	Číslo položky	Název položky	MJ	Množství	Cena / MJ	Celkem
Díl: 8		Splašková kanalizace				93 962,60
1	8-01	Splašková kanalizace - viz samostatný rozpočet	soubor	1,00000	93 962,60	93 962,60

Celkem						93 962,60
---------------	--	--	--	--	--	------------------

Poznámky uchazeče k zadání

Položkový rozpočet

S:	220321	Hasičská zbrojnice Němčany
O:	01	Stavební úpravy-oprava
R:	03	Přeložka dešťové kanalizace a přípojka splaškové kanalizace

P.č.	Číslo položky	Název položky	MJ	Množství	Cena / MJ	Celkem
Díl: 8		Přeložka dešťové kanalizace a přípojka splaškové kanalizace				277 353,49
1	8-01	Přeložka dešťové kanalizace a přípojka splaškové kanalizace viz samostatný rozpočet	soubor	1,00000	277 353,49	277 353,49

Celkem	277 353,49
---------------	-------------------

Poznámky uchazeče k zadání



ROZPOČET ZTI

Cenová úroveň položek je vlastní. Přesuny hmot jsou součástí jednotlivých položek.

IDENTIFIKAČNÍ ÚDAJE STAVBY		CEN. ÚR.:	X.22
VYPRACOVAL:	Pavel Stavjanik	DATUM:	18.XI.22
STAVBA:	Haičská zbrojnice Némčany - oprava	PLATNOST:	XII.22
OBEKT:	splašková kanalizace HZ	PŘÍLOHA:	
INVESTOR:	Obecní úřad Némčany, Némčany 145, 68401 Slavkov u Brna	STUPEŇ:	
MÍSTO STAVBY:	Némčany p.č. 311		
ZAKÁZKA:	43008		

CVP	CZCPA	popis	měr. jed.	počet	dodávka	dodávka cel.
REKAPITULACE STAVEBNÍHO ROZPOČTU HSV A PSV						
						CELKEM
13		HSV HLOUBENÉ VYKOPÁVKY				17 906,00
15		HSV ROUBENÍ				500,00
16		HSV PŘEMÍSTĚNÍ VÝKOPKU/SUTI				1 736,29
17		HSV KONSTRUKCE ZE ZEMIN/ULOŽENÍ SUTI				8 542,77
45		HSV PODKLADNÍ A VEDLEJŠÍ KONSTRUKCE				1 050,00
1		DEMONTÁŽE A BOURÁNÍ				917,37
MEZISOUČET PRÁCE HSV						
713		PSV TEPELNÉ IZOLACE				1 186,18
721		PSV KANALIZACE				20 706,00
722		PSV VODOVOD				255,00
725		PSV ZAŘIZOVACÍ PŘEDMĚTY				7 563,00
MEZISOUČET PRÁCE PSV						
MEZISOUČET VÝKOPKOVÝCH PRÁCE						
		VZDÁLENOST SKLÁDKY	km	25		
		PŘEDÁNÍ STAVBY	HODINA	8	450,00	3 600,00
		ROZBOR VODY	KUS	1	5 000,00	5 000,00
				0		
		DOKUMENTACE SKUTEČNÉHO PROVEDENÍ	KUS	1	10 000,00	10 000,00
CELKEM DÍLČNÍ NÁKUPY						
		MIMOSTAVENIŠTNÍ DOPRAVA A DOPRAVA ZAMĚSTNANCŮ	KUS	1	5 000,00	5 000,00
		ZAŘÍZENÍ STAVENIŠTĚ	KUS	1	10 000,00	10 000,00
CELKEM VŘU						
CELKEM STAVEBNÍ PRÁCE HSV, PSV, VŘU a HZS BEZ DPH						

CVP	CZCPA	popis	měr. jed.	dodávka	dodávka cel.
1		DEMONTÁŽE A BOURÁNÍ		1	917,37
45111000-8	43.22.11	DEMONTÁŽ NOVODUROVÝCH TRUB	METR	5,00	30,00
45111000-8	43.22.11	DEMONTÁŽ KLOZETŮ	KUS	1,00	350,00
45111000-8	43.22.11	DEMONTÁŽ UMYVADEL	KUS	1,00	300,00
45111000-8	43.22.11	SVISLÉ PŘEMÍSTĚNÍ SUTI A HMOT DO VÝŠKY 3,5 M	TUNA	0,0	350,00
		CELKEM DEMONTÁŽE A BOURÁNÍ	C01	1	
13		HSV HLOUBENÉ VYKOPÁVKY		13	17 906,00
45252124-3	43.22.11	VYKOPÁVKA V UZAVŘENÝCH PROSTORÁCH	M3	7,00	2 558,00
		CELKEM HLOUBENÉ VYKOPÁVKY	A01	13	
15		HSV ROUBENÍ		15	500,00
45252124-3	43.22.11	ZŘÍZENÍ PŘÍLOŽNÉHO PAŽENÍ	M2	2,00	65,00
45252124-3	43.22.11	ODSTRANĚNÍ PŘÍLOŽNÉHO PAŽENÍ	M2	2,00	35,00
45252124-3	43.22.11	ZŘÍZENÍ ROZEPŘENÍ	M2	2,00	120,00
45252124-3	43.22.11	ODSTRANĚNÍ ROZEPŘENÍ	M2	2,00	30,00
		CELKEM ROUBENÍ	A01	15	
16		HSV PŘEMÍSTĚNÍ VÝKOPKU/SUTI		16	1 736,29
45252124-3	43.22.11	SVISLÉ PŘEMÍSTĚNÍ VÝKOPKU DO 2 M	M3	7,00	33,00
45252124-3	43.22.11	VODOROVNÉ PŘEMÍSTĚNÍ VÝKOPKU	M3	4,50	246,00
45252124-3	43.22.11	NAKLÁDÁNÍ SUTI	TUNA	0,05	72,00
45252124-3	43.22.11	VODOROVNÉ PŘEMÍSTĚNÍ SUTI	TUNA	0,05	246,00
45252124-3	43.22.11	NAKLÁDÁNÍ VÝKOPKU HOR 1-4	M3	4,50	85,00
		CELKEM PŘEMÍSTĚNÍ VÝKOPKU/SUTI	A01	16	
17		HSV KONSTRUKCE ZE ZEMIN/ULOŽENÍ SUTI		17	8 542,77
45252124-3	43.22.11	ZÁSYP A ZHUTNĚNÍ JAM RÝH ŠACHET	M3	2,50	125,00
45252124-3	43.22.11	OBSYP A ZÁSYP POTRUBÍ BEZ PROHOZENÍ	M3	3,50	312,00
14210000-6	43.22.11	ZÁSYP PÍSEK FRAKCE 0-8	M3	3,50	1 185,00
45252124-3	43.22.11	ULOŽENÍ SUTI Z REKONSTRUKCÍ NA SKLÁDKU	TUNA	0,04	550,00
45252124-3	43.22.11	ULOŽENÍ PVC Z REKONSTRUKCÍ NA SKLÁDKU	TUNA	0,01	3 300,00
45252124-3	43.22.11	ULOŽENÍ ZEMINY NA SKLÁDKU	TUNA	7,43	25,00
45252124-3	43.22.11	POPLATEK ZA ULOŽENÍ SUTI Z REKONSTRUKCÍ NA SKLÁDKU	TUNA	0,04	1 500,00
45252124-3	43.22.11	POPLATEK ZA ULOŽENÍ PVC Z REKONSTRUKCÍ NA SKLÁDKU	TUNA	0,01	1 550,00
45252124-3	43.22.11	POPLATEK ZA ULOŽENÍ ZEMINY NA SKLÁDKU	TUNA	7,43	360,00
		CELKEM KONSTRUKCE ZE ZEMIN	A01	17	
45		HSV PODKLADNÍ A VEDLEJŠÍ KONSTRUKCE		45	1 050,00
14210000-6	43.22.11	LOŽE POD POTRUBÍ A OBJEKTY Z PÍSKU 0-8	M3	1,00	1 050,00
		CELKEM PODKLADNÍ A VEDLEJŠÍ KONSTR.	A01	45	
713		PSV TEPELNÉ IZOLACE		713	1 186,18
76211100-6	43.22.11	MONTÁŽ IZOLACE KANALIZACE Z LEHČENÝCH HMOT DO D 160 MM	METR	5,00	125,00
28815210-3	43.22.11	SILIKONOVÁNÍ SPAR ZAŘIZOVACÍCH PŘEDMĚTŮ	METR	0,60	158,00
28815210-3	43.22.11	SILIKONOVÝ TMĚL S PROTIPLÍSŇOVOU ÚPRAVOU, BARVA DLE ZP	KUS	1,00	215,00
45321000-3	43.22.11	NÁVLEKOVÁ HADICE AKUSTIK 110x5	METR	5,00	46,00
45321000-3	43.22.11	LEPIDLO 1 L	LTR	0,03	855,00
		CELKEM TEPELNÉ IZOLACE	OBOR:	713	
721		PSV KANALIZACE		721	20 706,00
45332300-6	43.22.11	MONTÁŽ POTRUBÍ Z PLASTOVÝCH HRDLOVÝCH TRUB DO D 150	METR	5,00	211,00
28815210-3	43.22.11	POTRUBÍ PP8 HRDLOVÉ ODPADNÍ D 110 - HT VČ TVAROVEK	METR	5,00	612,00
45332300-6	43.22.11	MONTÁŽ POTRUBÍ Z PLASTOVÝCH HRDLOVÝCH TRUB DO D 250	METR	19,50	210,00
28815210-3	43.22.11	POTRUBÍ PVC SM4 HRDLOVÉ D 110 VČ TVAROVEK	METR	0,50	312,00
28815210-3	43.22.11	POTRUBÍ PVC SM4 HRDLOVÉ D 125 VČ TVAROVEK	METR	19,00	411,00
45332300-6	43.22.11	VYVEDENÍ KANALIZAČNÍCH VÝPUSTEK DO D 63	KUS	1,00	100,00

45332300-6	43.22.11	VYVEDENÍ KANALIZAČNÍCH VÝPUSTEK DO D 110	KUS	1,00	150,00	150,00
45332300-6	43.22.11	MONTÁŽ UZÁVĚREK ZÁPACH PODLAHOVÝCH A ZPĚTNÝCH KLAPEK	KUS	1,00	220,00	220,00
28815210-3	43.22.11	HL 83 M IZOLAČNÍ SOUPRAVA S FÓLÍÍ PRO STĚRKU	KUS	1,00	1 487,00	1 487,00
28815210-3	43.22.11	HL 310NPR/70 VPUST PODL SE SV ODTOKEM 140×140 A SIFONEM PRIMUS	KUS	1,00	2 145,00	2 145,00
45332300-6	43.22.11	ZKOUŠKA KANALIZACE VODOU	METR	19,50	22,00	429,00
		CELKEM KANALIZACE	OBOR:	721		
722		PSV VODOVOD		722		255,00
45332200-5	43.22.11	VYVEDENÍ UPEVNĚNÍ VÝPUSTEK DO DN 50	KUS	1,00	255,00	255,00
		CELKEM VODOVOD	OBOR:	722		
725		PSV ZAŘIZOVACÍ PŘEDMĚTY		725		7 363,00
45332400-7	43.22.11	MONTÁŽ KLOZETOVÝCH MÍS KOMBINOVANÝCH	KUS	1,00	1 250,00	1 250,00
26214000-1	43.22.11	KLOZET KOMBÍ SPODNÍ ODPAD 360×620	KUS	1,00	4 520,00	4 520,00
28815210-3	43.22.11	PŘÍPOJOVACÍ TRUBIČKA K ROHOVÉMU VENTILU WC	KUS	1,00	65,00	65,00
28815210-3	43.22.11	SEDÁTKO DURAPLAST KOVOVÉ KLOUBY	KUS	1,00	1 050,00	1 050,00
28815210-3	43.22.11	HL 201 PP PŘÍPOJKA WC PODLAHOVÁ DN 100	KUS	1,00	258,00	258,00
45332400-7	43.22.11	MONTÁŽ VENTILŮ ROHOVÝCH G 1/2"	KUS	1,00	220,00	220,00
28815210-3	43.22.11	VENTIL ROHOVÝ G 1/2"	KUS	1,00	200,00	200,00
		CELKEM ZAŘIZOVACÍ PŘEDMĚTY	OBOR:	725		



ROZPOČET ZTI

cenová úroveň položek je vlastní. Přesuny hmot jsou součástí jednotlivých položek.

IDENTIFIKAČNÍ ÚDAJE STAVBY		
VYPRACOVAL:	Pavel Stavjaník	CEN. ÚR.: X.22
STAVBA:	Haičská zbrojnice Némčany - oprava	DATUM: 18.XI.22
OBEJKT:	přeložka dešťové kanalizace, přípojka splaškové kanalizace	PLATNOST: XII.22
INVESTOR:	Obecní úřad Némčany, Némčany 145, 68401 Slavkov u Brna	PŘÍLOHA:
MÍSTO STAVBY:	Némčany p.č. 311	STUPEŇ:
ZAKÁZKA:	43008	

CVP	CZCPA	popis	měr. jed.	počet	dodávka	dodávka cel.
REKAPITULACE STAVEBNÍHO ROZPOČTU HSV A PSV						
						CELKEM
11		HSV PŘÍPRAVNÉ A PŘIDRUŽENÉ PRÁCE				9 942,15
13		HSV HLOUBENÉ VYKOPÁVKY				20 615,50
15		HSV ROUBENÍ				12 500,00
16		HSV PŘEMÍSTĚNÍ VÝKOPKU/SUTI				9 607,98
17		HSV KONSTRUKCE ZE ZEMIN/ULOŽENÍ SUTI				60 650,04
45		HSV PODKLADNÍ A VEDLEJŠÍ KONSTRUKCE				1 753,50
56		HSV PODKLADNÍ VRSTVY KOMUNIKACÍ				0,00
87		HSV POTRUBÍ Z TRUB PLASTOVÝCH				38 110,76
89		HSV DROBNÉ OBJEKTY A ZAŘÍZENÍ				85 573,56
		MEZISOUČET PRACÍ HSV				238 753,49
		MEZISOUČET PRACÍ HSV A PSV				
		VZDÁLENOST SKLÁDKY	km	25		
		PŘEDÁNÍ STAVBY	HODINA	8	450,00	3 600,00
				0		
		GEOMETRICKÉ ZAMĚŘENÍ	KUS	1	10 000,00	10 000,00
		DOKUMENTACE SKUTEČNÉHO PROVEDENÍ	KUS	1	10 000,00	10 000,00
		CELKEM OSTATNÍ NAKLADY				23 600,00
		MIMOSTAVENIŠTNÍ DOPRAVA A DOPRAVA ZAMĚŠTNANCŮ	KUS	1	5 000,00	5 000,00
		ZAŘÍZENÍ STAVENIŠTĚ	KUS	1	10 000,00	10 000,00
		CELKEM VRN				15 000,00
		CELKEM STAVEBNÍ PRÁCE HSV, PSV, VRN a HZS BEZ DPH				277 353,49

CVP	CZCPA	popis	měr. jed.	počet	dodávka	dodávka cel.
11		HSV PŘÍPRAVNÉ A PŘIDRUŽENÉ PRÁCE		11		9 942,15
45111000-8	43.22.11	ROZEBRÁNÍ KOMUNIKACÍ Z ŽIVICE	M2	0,00	220,00	0,00
45111000-8	43.22.11	ROZEBRÁNÍ PODKLADŮ KOMUNIKACÍ DO 150 MM Z KAMENIVA	M2	0,00	852,00	0,00
45111000-8	43.22.11	ROZEBRÁNÍ PODKLADŮ KOMUNIKACÍ DO 150 MM Z ŽIVICE	M2	0,00	355,00	0,00
45111000-8	43.22.11	BOURÁNÍ BETONOVÉ REVIZNÍ ŠACHTY D 1000 HL DO 4 M	KUS	1,00	2 850,00	2 850,00
45233223-8	43.22.11	ŘEZÁNÍ KRYTU DO 200 MM	METR	15,33	355,00	5 442,15
45252124-3	43.22.11	DOČASNÉ ZAJIŠTĚNÍ POTRUBÍ DO DN 500	METR	2,00	550,00	1 100,00
45252124-3	43.22.11	DOČASNÉ ZAJIŠTĚNÍ JEDNOHO KABELU	METR	1,00	550,00	550,00
13		CELKEM PŘÍPRAVNÉ A PŘIDRUŽENÉ PRÁCE	A01	11		
		HSV HLOUBENÉ VYKOPÁVKY		13		20 615,50
45252124-3	43.22.11	PŘÍPL ZA ZTIŽENÍ VYKOPÁVEK V BLÍZ VEDENÍ	M3	4,00	550,00	2 200,00
45252124-3	43.22.11	HLOUB RÝH A ŠACHET V HOR 1-4 NAD 100 M3	M3	24,67	315,00	7 771,05
45252124-3	43.22.11	PŘÍPLATEK ZA LEPIVOST	M3	24,67	15,00	370,05
45111000-8	43.22.11	BOURÁNÍ KONSTRUKCÍ Z BETONU VE VÝKOPU	M3	1,20	8 562,00	10 274,40
		CELKEM HLOUBENÉ VYKOPÁVKY	A01	13		
15		HSV ROUBENÍ		15		12 500,00
45252124-3	43.22.11	ZŘÍZENÍ PŘÍLOŽNÉHO PAŽENÍ	M2	50,00	65,00	3 250,00
45252124-3	43.22.11	ODSTRANĚNÍ PŘÍLOŽNÉHO PAŽENÍ	M2	50,00	35,00	1 750,00
45252124-3	43.22.11	ZŘÍZENÍ ROZEPŘENÍ	M2	50,00	120,00	6 000,00
45252124-3	43.22.11	ODSTRANĚNÍ ROZEPŘENÍ	M2	50,00	30,00	1 500,00
		CELKEM ROUBENÍ	A01	15		
16		HSV PŘEMÍSTĚNÍ VÝKOPKU/SUTI		16		9 607,98
45252124-3	43.22.11	SVISLÉ PŘEMÍSTĚNÍ VÝKOPKU DO 2 M	M3	24,67	33,00	814,11
45252124-3	43.22.11	VODOROVNÉ PŘEMÍSTĚNÍ VÝKOPKU	M3	19,17	246,00	4 715,82
45252124-3	43.22.11	NAKLÁDÁNÍ SUTI	TUNA	7,70	72,00	554,40
45252124-3	43.22.11	VODOROVNÉ PŘEMÍSTĚNÍ SUTI	TUNA	7,70	246,00	1 894,20
45252124-3	43.22.11	NAKLÁDÁNÍ VÝKOPKU HOR 1-4	M3	19,17	85,00	1 629,45
		CELKEM PŘEMÍSTĚNÍ VÝKOPKU/SUTI	A01	16		
17		HSV KONSTRUKCE ZE ZEMIN/ULOŽENÍ SUTI		17		60 650,04
45252124-3	43.22.11	ZÁSYP A ZHUTNĚNÍ JAM RÝH ŠACHET	M3	5,50	125,00	687,50
45252124-3	43.22.11	OBSYP A ZÁSYP POTRUBÍ BEZ PROHOZENÍ	M3	5,83	312,00	1 818,96
14210000-6	43.22.11	ZÁSYP PÍSEK FRAKCE 0-8	M3	5,83	962,00	5 608,46
14210000-6	43.22.11	ZÁSYP ŠTĚRKOPÍSEK DO 32 mm	M3	11,67	1 185,00	13 828,95
45252124-3	43.22.11	SUSPENZE POP STAV KOPOS III PEVNOST V TL 2,0 MPA ZAFOUKÁNÍ KANALIZACE	M3	4,91	4 520,00	22 187,50
45252124-3	43.22.11	ULOŽENÍ SUTI Z REKONSTRUKCÍ NA SKLÁDKU	TUNA	2,40	550,00	1 320,00
45252124-3	43.22.11	ULOŽENÍ SUTI Z VOZOVEK NA SKLÁDKU	TUNA	0,00	1 500,00	0,00



45252124-3	43.22.11	ULOŽENÍ ZEMINY NA SKLÁDKU	TUNA	94,88	25,00	2 371,88
45252124-3	43.22.11	POPLATEK ZA ULOŽENÍ SUTI Z REKONSTRUKCI NA SKLÁDKU	TUNA	2,40	600,00	1 440,00
45252124-3	43.22.11	POPLATEK ZA ULOŽENÍ SUTI Z VOZOVEK NA SKLÁDKU	TUNA	0,00	1 500,00	0,00
45252124-3	43.22.11	POPLATEK ZA ULOŽENÍ ZEMINY NA SKLÁDKU	TUNA	31,63	360,00	11 386,80
45		CELKEM KONSTRUKCE ZE ZEMIN	A01	17		
14210000-6	43.22.11	HSV PODKLADNÍ A VEDLEJŠÍ KONSTRUKCE		45		1 753,50
		LOŽE POD POTRUBÍ A OBJEKTY Z PÍSKU 0-8	M3	1,67	1 050,00	1 753,50
56		CELKEM PODKLADNÍ A VEDLEJŠÍ KONSTR	A01	45		
14212210-5	43.22.11	HSV PODKLADNÍ VRSTVY KOMUNIKACÍ		56		0,00
14212210-5	43.22.11	PODKLAD ZE ŠP TL 150 MM	M2	0,00	188,00	0,00
14212210-5	43.22.11	PODKLAD ZKAMENIVA DRCENÉHO 32-63 S VÝPLNÍ 20 TL 200	M2	0,00	385,00	0,00
45233223-8	43.22.11	VYSPRAVENÍ PODKLADU PO PŘEKOPECH KAMENIVEM HRUBÝM - NEZPEVNĚNÁ CESTA	TUNA	0,00	588,00	0,00
45233223-8	43.22.11	VYSPRAVENÍ KRYTU PO PŘEKOPECH AB	M2	0,00	550,00	0,00
87		CELKEM KRYTY KOMUNIKACÍ ŽIVIČNÝCH	A01	56		
45232440-8	43.22.11	HSV POTRUBÍ Z TRUB PLASTOVÝCH		87		38 110,76
45232440-8	43.22.11	MTZ POTRUBÍ Z TRUB PVC DO DN 150	METR	28,00	85,00	2 380,00
45232440-8	43.22.11	MTZ POTRUBÍ Z TRUB PVC DN 200	METR	5,00	99,00	495,00
45232440-8	43.22.11	MTZ POTRUBÍ Z TRUB PVC DN 300	METR	0,00	154,00	0,00
45232440-8	43.22.11	MTZ POTRUBÍ Z TRUB PVC DN 600	METR	0,00	415,00	0,00
25212100-1	43.22.11	TRUBKA PVC KG SN 8 110*1000	KUS	5,00	188,00	940,00
25212100-1	43.22.11	TRUBKA PVC KG SN 8 110*5000	KUS	1,00	715,00	715,00
25212100-1	43.22.11	TRUBKA PVC KG SN 8 160*1000	KUS	5,00	415,00	2 075,00
25212100-1	43.22.11	TRUBKA PVC KG SN 8 160*5000	KUS	2,00	1 200,00	2 400,00
25212100-1	43.22.11	TRUBKA PVC KG SN 8 200*1000	KUS	5,00	458,00	2 290,00
25212100-1	43.22.11	TRUBKA PVC KG SN 8 315*1000	KUS	0,00	1 269,00	0,00
25212100-1	43.22.11	TRUBKA PVC KG SN 8 315*5000	KUS	0,00	5 547,00	0,00
25212100-1	43.22.11	TRUBKA PVC KG SN 8 400*1000	KUS	0,00	2 247,00	0,00
25212100-1	43.22.11	TRUBKA PVC KG SN 8 400*5000	KUS	0,00	9 458,00	0,00
45232440-8	43.22.11	MTZ TVAROVEK ODBOČNÝCH PP/PVC DN 300	KUS	3,00	520,00	1 560,00
45232440-8	43.22.11	MTZ TVAROVEK ODBOČNÝCH PP/PVC DO DN 1000	KUS	1,00	550,00	550,00
25212100-1	43.22.11	ODBOČKA PVC KG SN 8 315/160/45	KUS	3,00	1 547,00	4 641,00
25212100-1	43.22.11	ODBOČKA PVC KG SN 8 400/200/45	KUS	0,00	6 120,00	0,00
45232440-8	43.22.11	MTZ TVAROVEK JEDNOOSÝCH DO DN 150	KUS	11,00	250,00	2 750,00
45232440-8	43.22.11	MTZ TVAROVEK JEDNOOSÝCH DN 200	KUS	6,00	350,00	2 100,00
45232440-8	43.22.11	MTZ TVAROVEK JEDNOOSÝCH DO DN 1000	KUS	2,00	485,00	970,00
25212520-1	43.22.11	HL 600N PP LAPAČ SPLAVENIN DN 100/125	KUS	2,00	4 650,00	9 300,00
25212100-1	43.22.11	KOLENO PVC KG SN 8 110/15	KUS	1,00	55,00	55,00
25212100-1	43.22.11	KOLENO PVC KG SN 8 110/30	KUS	1,00	61,00	61,00
25212100-1	43.22.11	KOLENO PVC KG SN 8 110/45	KUS	2,00	65,00	130,00
25212100-1	43.22.11	KOLENO PVC KG SN 8 160/45	KUS	2,00	155,00	310,00
25212100-1	43.22.11	KOLENO PVC KG SN 8 200/15	KUS	1,00	255,00	255,00
25212100-1	43.22.11	KOLENO PVC KG SN 8 200/45	KUS	2,00	312,00	624,00
25212100-1	43.22.11	KOLENO PVC KG SN 8 200/87	KUS	1,00	396,00	396,00
25212100-1	43.22.11	REDUKCE PVC KG SN 8 160/110	KUS	2,00	98,00	196,00
25212100-1	43.22.11	REDUKCE PVC KG SN 8 200/160	KUS	1,00	187,76	187,76
25212100-1	43.22.11	REDUKCE PVC KG SN 8 250/200	KUS	1,00	558,00	558,00
25212100-1	43.22.11	REDUKCE PVC KG SN 8 315/250	KUS	1,00	1 125,00	1 125,00
25212100-1	43.22.11	PŘÍPOJNÁ SEDLOVÁ ODBOČKA 250/160	KUS	1,00	1 047,00	1 047,00
89		CELKEM POTRUBÍ Z TRUB PLASTOVÝCH	A01	87		
45232440-8	43.22.11	HSV DROBNÉ OBJEKTY A ZAŘÍZENÍ		89		85 573,56
45232440-8	43.22.11	ZKOUŠKA TĚSNOSTI KANALIZAČNÍHO POTRUBÍ	METR	25,33	32,00	810,56
45232440-8	43.22.11	ŠACHTA KRUHOVÁ Z DÍLCŮ DO DN 300	KUS	0,00	15 520,00	0,00
45232440-8	43.22.11	ŠACHTA KRUHOVÁ Z DÍLCŮ DO DN 1000	KUS	1,00	25 140,00	25 140,00
45232440-8	43.22.11	ŠACHTA PLASTOVÁ KRUHOVÁ Z DÍLCŮ DO D 425	KUS	1,00	812,00	812,00
28814240-5	43.22.11	ŠACHETNÍ KONUS TBR-Q.1 100-63/58/2 KPS 1000/625/120	KUS	1,00	3 560,00	3 560,00
28814240-5	43.22.11	SKRUŽ ŠACHTOVÁ TBS-Q.1 100/25 PS 1000/250/120	KUS	2,00	1 748,00	3 496,00
28814240-5	43.22.11	SKRUŽ ŠACHTOVÁ TBS-Q.1 100/50 PS 1000/500/120	KUS	2,00	3 512,00	7 024,00
28814240-5	43.22.11	ELASTOMEROVÉ TĚSNĚNÍ DN 1000 EMT100/1,7 K	KUS	5,00	350,00	1 750,00
45232440-8	43.22.11	OSAZENÍ POKLOPŮ/MŘÍŽÍ DO 100 KG	KUS	1,00	789,00	789,00
45232440-8	43.22.11	WAVIN TEGRA 425 - DNO KG 160 PŘÍMÉ (VČ. TĚSNĚNÍ)	KUS	1,00	3 520,00	3 520,00
45232440-8	43.22.11	RŠ D425 - ŠACHT.ROURA KORUGOVANÁ 425/1000	KUS	1,00	669,00	669,00
45232440-8	43.22.11	REDUKUJÍCÍ TĚSNÍCÍ MANŽETA 400/315 PRO KORUG.ROURU	KUS	1,00	520,00	520,00
45232440-8	43.22.11	POKLAP LITINOVÝ 315/D400 DO TELESKOPU KULATÝ	KUS	1,00	2 145,00	2 145,00
45232440-8	43.22.11	TELESKOPICKÁ ROURA 315/375 (BEZ. TĚSNĚNÍ)	KUS	1,00	369,00	369,00
45232440-8	43.22.11	MTZ ULIČNÍ VPUSTI KANALIZAČNÍ Z BET DÍLCŮ	KUS	2,00	1 712,00	3 424,00
28814240-5	43.22.11	TBV-Q 50/20 CP 500X200X85 HORNÍ PRSTENEC	KUS	1,00	854,00	854,00
28814240-5	43.22.11	TBV-Q 50/59 SV 500X590X85 STŘEDNÍ ČÁST	KUS	1,00	1 478,00	1 478,00
28814240-5	43.22.11	TBV-Q 50/29 SN 500X290X85 STŘEDNÍ ČÁST	KUS	1,00	712,00	712,00
28814240-5	43.22.11	TBV-Q 50/59 SO 500X590X85 ODTOKOVÁ BRNO	KUS	1,00	2 105,00	2 105,00
28814240-5	43.22.11	TBV-Q 50/79 KV 500X790X85 KALIŠTĚ VYSOKÉ BRNO	KUS	1,00	1 968,00	1 968,00
45232440-8	43.22.11	KALOVÝ KOŠ	KUS	1,00	1 050,00	1 050,00
45232440-8	43.22.11	MONTÁŽ PÁSOVÉ VPUSTI S LITINOVOU MŘÍŽÍ - NAPOJENÍ STÁVAJÍCÍ VPUSTI	METR	1,00	750,00	750,00
45232440-8	43.22.11	OSAZENÍ POKLOPŮ LITINOVÝCH DO 150 KG	KUS	1,00	1 000,00	1 000,00
45232440-8	43.22.11	OSAZENÍ MŘÍŽÍ LITINOVÝCH DO 100 KG	KUS	3,00	1 000,00	3 000,00
45232440-8	43.22.11	LITINOVÁ DEŠŤ. MŘÍŽ 315/D400 DO TELESKOPU OBDĚLNÍK ŠEDÁ LITINA	KUS	3,00	3 120,00	9 360,00
45232440-8	43.22.11	POKLAP TĚŽKÝ D 50 S RÁMEM	KUS	1,00	3 560,00	3 560,00
45232440-8	43.22.11	MŘÍŽ PRO ULIČNÍ VPUST S RÁMEM 40 T	KUS	2,00	2 854,00	5 708,00
		CELKEM DROBNÉ OBJEKTY A ZAŘÍZENÍ	A01	89		

