

## Celkový přehled vyřazených a prodávaných SDP – 2022

Poř. číslo	Evidenční číslo „B“	Registrační značka	Typ dopravního prostředku	Km	Rok výroby	Technický stav	Cena za vozidlo v Kč
1.			VW Transporter 1,9 TD – 63 kW 9 míst	296 559	2006	Motor a převodovka původní, funkční, větší spotřeba oleje v motoru, hlučné rozvody, koroze výfukového potrubí. Pokročilá koroze nosníků, spodku karoserie, podběhů, lemů blatníků, spodních hran dveří a 5 dveří, škrábance v laku, matný lak. Nadměrně opotřebované rolny posuvných dveří. Koroze kovových komponentů brzd. Běžné provozní opotřebenění, stav odpovídá stáří vozidla a počtu ujetých kilometrů. Akumulátor bez kapacity.	40.000,-
2.			Škoda Octavia II 1,6 – 75 kW	144 007	2009	Motor a převodovka původní, funkční, koroze výfukového potrubí. Počínající koroze spodku, prahů, lemů blatníků a spodních hran dveří. Koroze kovových komponentů brzd. Škrábance v laku, matný lak. Běžné provozní opotřebenění, stav odpovídá stáří vozidla a počtu ujetých kilometrů. Akumulátor bez kapacity.	60.000,-
3.			Škoda Octavia II Combi 1,6 – 75 kW	190 617	2009	Motor a převodovka původní, funkční, větší spotřeba oleje motoru, koroze výfukového potrubí. Počínající koroze spodku, prahů, lemů blatníků a spodních hran dveří. Koroze kovových komponentů brzd. Škrábance v laku, matný lak. Běžné provozní opotřebenění, stav odpovídá stáří vozidla a počtu ujetých kilometrů. Akumulátor bez kapacity.	50.000,-
4.			Škoda Octavia II 1,6 – 75 kW	127 595	2009	Motor a převodovka původní, funkční, koroze výfukového potrubí. Počínající koroze spodku, prahů, lemů blatníků a spodních hran dveří. Koroze kovových komponentů brzd. Škrábance v laku, matný lak. Poškozený přední nárazník, stěna, míhová světla, utržený zadní díl tlumiče výfuku pod DN. Na karoserii množství důlků po kroupách. Běžné provozní opotřebenění, stav odpovídá stáří vozidla a počtu ujetých kilometrů. Akumulátor bez kapacity.	35.000,-
5.			Škoda Octavia II 1,6 – 75 kW	195 199	2010	Motor a převodovka původní, funkční, větší spotřeba oleje motoru, koroze výfukového potrubí. Počínající koroze spodku, prahů, lemů blatníků a spodních hran dveří. Koroze kovových komponentů brzd. Škrábance v laku, matný lak. Běžné provozní opotřebenění, stav odpovídá stáří vozidla a počtu ujetých kilometrů. Akumulátor bez kapacity.	55.000,-
6.			Škoda Octavia II 1,6 – 75 kW	196 368	2010	Motor a převodovka původní, funkční, větší spotřeba oleje motoru, hlučné rozvody, netěsnost ve spojích, nepřesné řazení, koroze výfukového potrubí. Počínající koroze spodku, prahů, lemů blatníků a spodních hran dveří. Prosezená přední sedadla, poškrábaná přístrojová deska. Koroze kovových komponentů brzd. Škrábance v laku, matný lak. Běžné provozní opotřebenění, stav odpovídá stáří vozidla a počtu ujetých kilometrů. Akumulátor bez kapacity.	60.000,-
7.			Škoda Fabia II Combi 1.4 – 63 kW	135 151	2010	Motor a převodovka původní, funkční, koroze výfukového potrubí. Počínající koroze spodku, prahů, lemů blatníků a spodních hran dveří. Koroze kovových komponentů brzd. Škrábance v laku, matný lak. Běžné provozní opotřebenění, stav odpovídá stáří vozidla a počtu ujetých kilometrů. Akumulátor bez kapacity.	60.000,-
8.			Škoda Fabia II 1.4 – 63 kW	112 542	2010	Motor a převodovka původní, funkční, koroze výfukového potrubí. Počínající koroze spodku, prahů, lemů blatníků a spodních hran dveří. Koroze kovových komponentů brzd. Škrábance v laku, matný lak. Běžné provozní opotřebenění, stav odpovídá stáří vozidla a počtu ujetých kilometrů. Akumulátor bez kapacity.	60.000,-
9.			Škoda Octavia II Combi 1,6 – 75 kW	155 390	2011	Motor a převodovka původní, funkční, koroze výfukového potrubí. Počínající koroze spodku, prahů, lemů blatníků a spodních hran dveří. Koroze kovových komponentů brzd. Škrábance v laku, matný lak. Běžné provozní opotřebenění, stav odpovídá stáří vozidla a počtu ujetých kilometrů. Akumulátor bez kapacity.	60.000,-

Poř. číslo	Evidenční číslo „B“	Registrační značka	Typ dopravního prostředku	Km	Rok výroby	Technický stav	Cena za vozidlo v Kč
10.			Škoda Fabia II Combi 1.4 – 63 kW	127 044	2013	Motor a převodovka původní, funkční, koroze výfukového potrubí. Počínající koroze spodku, prahů, lemů blatníků a spodních hran dveří. Koroze kovových komponentů brzd. Škrábance v laku, matný lak. Běžné provozní opotřebení, stav odpovídá stáří vozidla a počtu ujetých kilometrů. Akumulátor bez kapacity.	90.000,-
11.			Škoda Fabia II Combi 1.4 – 63 kW	186 448	2013	Motor a převodovka původní, funkční, větší spotřeba oleje motoru, hlučné rozvody, koroze výfukového potrubí. Počínající koroze spodku, prahů, lemů blatníků a spodních hran dveří. Koroze kovových komponentů brzd. Škrábance v laku, matný lak. Běžné provozní opotřebení, stav odpovídá stáří vozidla a počtu ujetých kilometrů. Akumulátor bez kapacity.	90.000,-
12.			Škoda Octavia III 1,4 – 110 kW	331 126	2015	Motor a převodovka původní, funkční, větší spotřeba oleje motoru, hlučné rozvody, koroze výfukového potrubí. Počínající koroze spodku, prahů, lemů blatníků a spodních hran dveří. Koroze kovových komponentů brzd. Prosezená přední sedadla. Škrábance v laku, matný lak. Otvory ve střeše a přístrojové desce po demontáži vybavení. Běžné provozní opotřebení, stav odpovídá stáří vozidla a počtu ujetých kilometrů. Akumulátor bez kapacity.	90.000,-
13.			Škoda Octavia III 1,4 – 110 kW	307 050	2015	Motor a převodovka původní, funkční, větší spotřeba oleje motoru, hlučné rozvody, koroze výfukového potrubí. Počínající koroze spodku, prahů, lemů blatníků a spodních hran dveří. Koroze kovových komponentů brzd. Prosezená přední sedadla. Škrábance v laku, matný lak, množství důlků po kroupách. Otvory ve střeše a přístrojové desce po demontáži vybavení. Běžné provozní opotřebení, stav odpovídá stáří vozidla a počtu ujetých kilometrů. Akumulátor bez kapacity.	90.000,-
14.			Škoda Octavia III Combi 1,4 – 110 kW	313 346	2015	Motor a převodovka původní, funkční, větší spotřeba oleje motoru, hlučné rozvody, koroze výfukového potrubí. Počínající koroze spodku, prahů, lemů blatníků a spodních hran dveří. Koroze kovových komponentů brzd. Prosezená přední sedadla. Škrábance v laku, matný lak. Otvory ve střeše a přístrojové desce po demontáži vybavení. Běžné provozní opotřebení, stav odpovídá stáří vozidla a počtu ujetých kilometrů. Akumulátor bez kapacity.	90.000,-
15.			Škoda Octavia III Combi 1,8 – 132 kW DSG 4x4	272 570	2015	Motor a převodovka původní, funkční, větší spotřeba oleje motoru, hlučné rozvody, koroze výfukového potrubí. Počínající koroze spodku, prahů, lemů blatníků a spodních hran dveří. Koroze kovových komponentů brzd. Prosezená přední sedadla. Škrábance v laku, matný lak, množství důlků po kroupách. Otvory ve střeše a přístrojové desce po demontáži vybavení. Běžné provozní opotřebení, stav odpovídá stáří vozidla a počtu ujetých kilometrů. Akumulátor bez kapacity.	100.000,-
16.			Škoda Octavia III Combi 1,8 – 132 kW DSG 4x4	289 611	2015	Motor a převodovka původní, funkční, větší spotřeba oleje motoru, hlučné rozvody, koroze výfukového potrubí. Počínající koroze spodku, prahů, lemů blatníků a spodních hran dveří. Koroze kovových komponentů brzd. Prosezená přední sedadla. Škrábance v laku, matný lak, množství důlků po kroupách. Otvory ve střeše a přístrojové desce po demontáži vybavení. Běžné provozní opotřebení, stav odpovídá stáří vozidla a počtu ujetých kilometrů. Akumulátor bez kapacity.	100.000,-

### Vozidla propadlá, zabraná na základě rozsudku soudů, rozhodnutí úřadů.

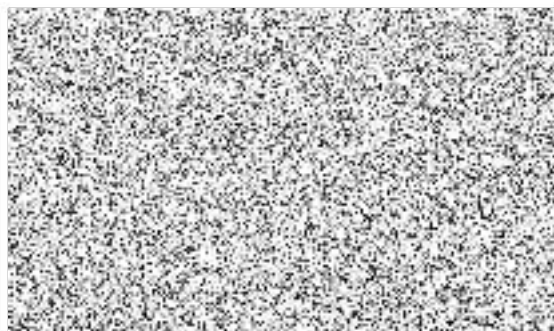
Poř. číslo	registrační značka	tovární značka vozidla	km	r.v.	stručný popis technického stavu vozidla	Cena za vozidlo v Kč
1.		AUDI A7 SPORTBACK	199 386 (dle počítadla)	2013	Karoserie hatchback, pětímístná. Na původní šedou metalickou barvu nalepena fólie modré metalické barvy, na střeše vinylová fólie. Karoserie bez zjevného poškození. Vozidlo obuto do pneumatik 255/40 R19 100V na elektronových discích. Levé přední kolo chybí, místo něho namontováno dojezdové kolo rezervní. Motor o objemu 2 967 cm <sup>3</sup> , výkon 150 kW, typ motoru CLA a sedmistupňová automatická převodovka funkční. Koróze výfukového potrubí, elektroinstalace nebyla zkušena. Baterie vadná – nedrží kapacitu. Interiér vozidla v černé barvě, vcelku zachovalý. Kůžená sedadla, přední elektricky polohovatelná. Kovové části brzd zkorodovány. Vozidlo delší dobu odstavené. Běžné provozní opotřebení odpovídající stáří a ujetým km. Platnost STK do 02. 04. 2021. Povinná výbava se ve vozidle nenachází. K vozidlu 1 ks klíč od zapalování a zámku dveří.	200.000,-
2.		OPEL Vivaro Van 1,9 DTI 74 kW	349 860 (dle počítadla)	2003	Nákladní automobil skříňový, 3 místa k sezení. Karoserie vykazuje pokročilou korózi zvláště nosné části a spodek vozu, podběhy, prahy a spodní hrany dveří. Škrábance v laku, matný lak. Matná skla předních světel, odřený zadní nárazník, prasklý zadní nárazník uprostřed. Naftový motor o objemu 1 870 cm <sup>3</sup> , 74kW, typ motoru F9Q U7. Motor nelze nastartovat. Funkčnost elektroinstalace nebyla odzkoušena z důvodu vadné baterie. Vozidlo odstavené od roku 2013. Nutná výměna provozních kapalin a filtrů. Koróze všech kovových komponentů brzd a brzdových trubek. Ruční brzda nefunkční – zarezlé lanovody. Vozidlo obuto do opotřebovaných zimních pneumatik 205/65 R16C 107/105T na orezlých plechových discích. Výfuk a výfukové potrubí vykazují korózi. Interiér vozidla značně opotřebován a zašpiněn. Potrhané čalounění sedadla řidiče. Větec volantu a čalounění sedadel pokryto plísní. Ve vozidle se nenachází povinná výbava. Opotřebení odpovídá stáří vozidla, délce jeho odstavení a ujetým km. K vozidlu 1 klíč od zapalování a zámku dveří.	15.000,-
3.		Volkswagen Transporter 1,9 D – 50kW	272 030 (dle počítadla)	1996	Osobní automobil kombi, 9 míst k sezení dle dokladů, jinak 3 místa. Obě zadní řady sedadel chybí. Karoserie vykazuje pokročilou korózi zvláště nosné části a spodek vozu, podběhy, prahy a spodní hrany dveří. Posuvné dveře nedoléhají. Škrábance v laku, matný lak. Na přední části, zadní části a obou bocích karoserie nalepeny reklamní nápisy. Odřený zadní nárazník, prasklý zadní nárazník vlevo. Naftový motor o objemu 1 896 cm <sup>3</sup> , 50kW, typ motoru ABL. Motor nelze nastartovat. Funkčnost elektroinstalace nebyla odzkoušena z důvodu vadné baterie. Vozidlo odstavené od roku 2013. Nutná výměna provozních kapalin a filtrů. Koróze všech kovových komponentů brzd a brzdových trubek. Ruční brzda nefunkční – zarezlé lanovody. Vozidlo obuto do opotřebovaných zimních pneumatik 195/70 R15 97T na orezlých plechových discích. Výfuk a výfukové potrubí vykazují korózi. Interiér vozidla značně opotřebován a zašpiněn. Potrhané čalounění sedadla řidiče. Ve vozidle se nenachází povinná výbava. Opotřebení odpovídá stáří vozidla, délce jeho odstavení a ujetým km. K vozidlu 1 klíč od zapalování a zámku dveří.	5.000,-

Celkem za soubor vozidel:

+ 213.000,- Kč

<b>KRYCÍ LIST NABÍDKY</b>	
<b>Veřejná soutěž o nejvhodnější nabídku</b>	
ve smyslu § 1772 a násl. zákona č. 89/2012 Sb., občanského zákoníku, a v souladu s ustanovením zákona č. 219/2000 Sb., o majetku České republiky a jejím vystupování v právních vztazích, v platném znění a vyhláškou č. 62/2001 Sb., o hospodaření organizačních složek státu a státních organizací s majetkem státu	
<b>Název:</b>	<b>Odprodej vozidel / souboru vozidel<sup>*)</sup></b>
<b>Základní identifikační údaje</b>	
<b>Zadavatel</b>	
Název:	ČR-Krajské ředitelství policie Karlovarského kraje
Sídlo:	Závodní 386/100, 360 06 Karlovy Vary – Dvory
IČ:	72051612
DIČ:	CZ72051612
Osoba oprávněná jednat jménem zadavatele:	brig. gen. Mgr. Petr Macháček ředitel Krajského ředitelství policie Karlovarského kraje
Kontaktní osoba:	[redacted]
Tel.:	[redacted]
E-mail:	[redacted]
<b>Uchazeč</b>	
Název:	<i><b>Dovoz - Cars s.r.o.</b></i>
Sídlo / místo podnikání:	Havlova 851 509 01 Nová Paka
IČ:	CZ 27532691 ①
DIČ:	
Osoba oprávněná za uchazeče jednat:	[redacted]
Kontaktní osoba:	[redacted]
Tel./fax:	[redacted]
E-mail:	[redacted]
Bankovní spojení:	[redacted]
<b>Nabídková cena za 19 ks vozidel / souboru vozidel<sup>*)</sup> v Kč</b>	
<b>Cena celkem v Kč</b>	
- 1.320.000,-	

\*) nehodící se škrtněte



Lhůta uhrazení kupní ceny na účet prodávajícího ode dne uzavření kupní smlouvy (počet dnů – max. 10 kalendářních dnů):

1

/DOPLNÍ KUPUJÍCÍ/

Lhůta odvozu odprodáných vozidel / souboru vozidel<sup>\*)</sup> od výzvy k odběru (počet dnů – max. 10 kalendářních dnů):

4

/DOPLNÍ KUPUJÍCÍ/

---

**Čestné prohlášení**

Já níže podepsaný prohlašuji, že souhlasím se zněním návrhu kupní smlouvy na odprodej vozidel / souboru vozidel Krajského ředitelství policie Karlovarského kraje.

..... [REDACTED]