

SMLOUVA O DÍLO

Č. 23-008

Vyšší odborná škola a Střední škola
veterinární, zemědělská a zdravotnická Třebíč
Žižkova 505

Došlo dne: 24. 4. 2023

Č.j.: 0943/2023/119
Počet listů/příl.: 2/1

1. Smluvní strany

1.1 Zhotovitel: **Okna&Company, s.r.o.**
Sídlo firmy: Číměř 65, 675 01 Vladislav
Kancelář firmy: Komenského náměstí 141, 674 01 Třebíč
Zastoupena:
IČO: 26942691
DIČ: CZ26942691
Bank. Spojení: ČSOB
č.ú.: 259277498/0300
Firma zapsána u KS v Brně oddíl C, vložka 46929

1.2. Objednatel:

**Vyšší odborná škola a Střední škola veterinární,
zemědělská a zdravotní Třebíč**
Žižkova 505, 674 01 Třebíč
IČO: 60418460
DIČ: CZ60418460

Objednatel i zhotovitel se vzájemně dohodli, že smlouva je uzavřena v režimu občanského zákoníku.

2. Předmět smlouvy

2.1 Zhotovitel provede pro objednatele, na základě objednávky a schválené nabídky **H198-23V** dodávku a montáž plastových dveří.

2.2 Pro výrobu plastových prvků bude použit **PVC profil VEKA 82MD, barva oboustranně bílá,** kování GU, izolační dvojsklo.

Bližší specifikace a popis výrobků je uveden v přiložené nabídce, která je nedílnou součástí smlouvy o dílo.

3. Doba plnění

3.1 Zhotovitel provede dílo uvedené v článku 2 dle předmětu plnění v dodací lhůtě do 10 týdnů od podpisu smlouvy a zaplacení zálohy.

4. Cena díla

4.1 Cena díla se sjednává jako cena smluvní ve smyslu zák. č. 526/90 Sb. o cenách, dle kalkulace a nabídky H123-23V:

Cena za výrobu dveří	59 021,00 Kč
Montáž	5 257,00 Kč
Cena celkem bez DPH	64 278,00 Kč
DPH 21%	13 498,00 Kč
Cena celkem včetně DPH	77 776,00 Kč

10. Smluvní pokuty

10.1 Při nedodržení konečného smluvního termínu plnění (dle čl. 3, bod 1. této smlouvy) z viny na straně zhotovitele je zhotovitel povinen zaplatit objednateli smluvní pokutu ve výši 0,05% ze smluvní ceny za každý den prodlení z neprovedeného díla.

10.2 Při nedodržení dohodnutých termínů splatnosti faktur v souladu s ustanovením této smlouvy se stanovuje smluvní úrok z prodlení ve výši 0,05% z dlužné částky za každý den prodlení. Dojednáním smluvních pokut není dotčeno právo na doplacení vzniklých škod.

11. Závěrečné ustanovení

11.1 Není-li uvedeno v této smlouvě jinak, řídí se vzájemné vztahy obecnými ustanoveními občanského zákoníku.

11.2 Tato smlouva je podepsána oprávněnými zástupci smluvních stran. Smlouvu lze změnit pouze písemnými dodatky, podepsanými těmito oprávněnými zástupci smluvních stran.

11.3. Tato smlouva je vyhotovená ve 2 stejnopisech, z nichž po jednom vyhotovení obdrží každá ze smluvních stran.

11.4 Přílohy k této smlouvě: nabídka č. H198-23V

11.5 Tato smlouva odpovídá pravé a svobodné vůli smluvních stran.

UPOZORNĚNÍ: ochranné fólie okenních profilů musí být odstraněny do 14 dnů po provedení montáže.

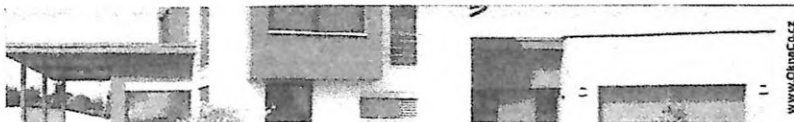
V *Třebíč* dne *24.4.2023*

V Třebíči dne 24.04.2023

Vyšší odborná škola a Střední škola
veterinární, zemědělská a zdravotnická Třebíč
Žižkova 505, 674 23 Třebíč
IČ: 604 18 460 DIČ: CZ60418460 -13-



Okna&Company, s.r.o.
Komenského nám. 14
CZ - 674 01 Třebíč
IČ: 26942691
DIČ: CZ26942691



Komenského nám. 141
CZ - 674 01 Třebíč
tel.:
fax :
e-mail:
www.OknaCo.cz

VOŠ a SŠ veterinární, zemědělská a zdrav
Žižkova 505
674 01 Třebíč

Tel: -----
Fax:

List č.1

NABÍDKA č. **H198-23V**

Datum :24.04.2023

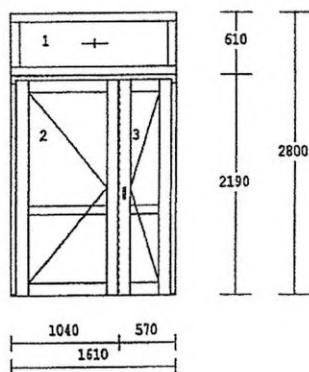
Materiál - PVC profil VEKA 82MD
Kování - zn. GU třibodový bezpečnostní zámek elektrický
Výplň - izolační DVOJSKLO 4F/16/4PT+argon, Ug=1,1 W/m2K
s přerušeným tepelným mostem v rámečku (plastový distanční
rámeček, zlepšující "rosný bod")
Barva - oboustranně bílá
Těsnění - černé
Kličky + krytky pantů - bílé

Všechny elementy jsou zobrazeny při pohledu zevnitř!

Pol.	Množství	Popis	Cena/ks Kč	Celkově Kč
------	----------	-------	---------------	---------------

4 1 ks

Vchodové dveře otv.dovnitř



NOUZOVÉ KOVÁNÍ EN179
3-dílný prvek
Profil : VEKA 82MD
Výplň : 1 x 4-16-4 Float-PTN+,
Ug 1,1
4 x */16/ 4 Pl. Top N+,
Ug 1,1+kom.CONNEX 33.2
Příčky : sklodělicí příčka
Kování : pevně v rámu
vch. dveře LE Nouze
EN179 ko/kl.
vch. dveře pravé štulp

Alu práh
Barva : oboustranně bílá
- Nouzové kování pro dvoukřídlé dv
dle EN179 klika/koule "E" ovládání
pouze hlavního křídla