

**Modelový příklad souhrn nabídkové ceny**

<b>Ceník prací</b>	<b>Ceník materiálu</b>	<b>Celkem</b>
662 491,00 Kč	1 423 849,00 Kč	2 086 340,00 Kč

## Ceník prací

P.č.	Název položky	MJ	Počet MJ za měsíc	Cena jednotky výkonu bez DPH	Cena celkem bez DPH
<b>1</b>	<b>Práce na trubkových základnách</b>				
a	Stavební činnost v souvislosti s budováním nových, opravou stávajících nebo odstraňováním nepoužívaných trubkových základů pro rámové konstrukce	hod	5		
<b>Cena celkem</b>					
<b>2</b>	<b>Práce na zastávkových označicích</b>				
a	Odstraňování drobných závad, zámečnické a lakýrnické práce	hod	450		
b	Výměna rámových konstrukcí zastávkových označků, případně přidavných rámu pro jízdní rády a provozní informace a jejich částí a příslušenství, zabudování a výměny základů pro rámové konstrukce zastávkových označků, případně přidavných rámu pro jízdní rády a provozní informace	ks	30		
c	Kompletní repase rámových konstrukcí zastávkových označků, případně přidavných rámu pro jízdní rády a provozní informace, a jejich příslušenství	ks	5		
d	Odstránění nepovolené reklamy (samolepky)	ks	15		
e	Vyčištění označků od grafitů	ks	15		
<b>Cena celkem</b>					
<b>3</b>	<b>Opravy, údržba a zřízení zábradlí (mimo montovaného)</b>				
a	Odstránění poškozeného zábradlí	hod	10		
b	Výroba a montáž nového zábradlí včetně vybudování základů a nátěru	hod	10		
c	Nátěr stávajícího zábradlí včetně broušení a drobných oprav	hod	70		
d	Opravy, demontáž a montáž krycích laminátových nebo makrolonových desek	hod	40		
e	Mytí krycích desek a skleněného zábradlí vysokotlakým strojem WAP	hod	30		
f	Demontáž a zpětná montáž zábradlí včetně případných úprav	hod	30		
<b>Cena celkem</b>					
<b>4</b>	<b>Opravy a údržba koncových desek nástupišť tramvajových zastávek</b>				
a	Odstraňování drobných závad a drobné zámečnické práce na koncových deskách	hod	50		
<b>Cena celkem</b>					
<b>5</b>	<b>Opravy, údržba a montáž nových zrcadel</b>				
a	Seřizování zrcadel	hod	35		
b	Montáž nových zrcadel včetně držáku a seřízení	hod	5		
c	Mytí a nátěry zrcadel	hod	20		
<b>Cena celkem</b>					
<b>6</b>	<b>Běžná (drobná) údržba nástupních ostrůvků</b>				
a	Běžná (drobná) údržba povrchu nástupních ostrůvků, obrub, a odvodňovacích kanálů	hod	10		
b	Opravy kabelových šachet na ostrůvcích (vyzdění a úpravy poklopů a jejich okolí)	hod	10		
<b>Cena celkem</b>					
<b>8</b>	<b>Opravy, údržba a výměny koncových majáčků nástupišť tramvajových ostrůvků</b>				
a	Odstraňování drobných závad a drobné zámečnické práce na koncových majáčcích	hod	2		
b	Výměna žárovek a ostatních elektrozařízení na koncových majáčcích	hod	2		
<b>Cena celkem</b>					
<b>9</b>	<b>Opravy a údržba elektrozařízení na rámových konstrukcích a příslušenství označků tramvajových zastávek</b>				
a	Výměna LED žárovek, zářivek, pojistek a ostatního elektrozařízení	hod	40		
b	Provádění pravidelné údržby dle CSN (vyčištění prostoru rozvodnice a místa pro připojení do krabice acydur, vizuální kontrola stavu kabeláže), kontrola a dotažení všech spojů, kontrola, dotažení a vyčištění zemnicí svorky, případně výměna šroubů, kontrola, případně vyčištění zámků, doplnění výstražné tabulky, zjištění přívodu, doplnění štítku ve sloupku a ve sloupu VO	hod	10		
c	Výměna a instalace systému DORIS	ks	1		

	d	Jiné elektropráce na zastávkových označicích při instalaci, opravě a výměně	hod	1
<b>Cena celkem</b>				
<b>10 Opravy kabelových poruch</b>				
	a	Opravy kabelového vedení staničního zařízení	hod	1
	b	Instalace nového kabelového vedení včetně zapojení na veřejné osvětlení a staniční zařízení	hod	1
<b>Cena celkem</b>				
<b>11 Opravy a údržba elektrozařízení na trati</b>				
	a	Demontáž a odvoz hlavice zastávkového sloupku	ks	1
	b	Dovoz a instalace repasované hlavice zastávkového sloupku	ks	1
<b>Cena celkem</b>				
<b>12 Ostatní</b>				
	a	Jiné zámečnické práce	hod	10
	b	Jiné výkopové, dlaždičské, betonářské a asfaltářské práce	hod	10
	c	Jiné lakýrnické práce	hod	1
	d	Jiné elektropráce	hod	1
	e	Odvoz a ekologická likvidace odpadu a sutin	kg	200
<b>Cena celkem</b>				

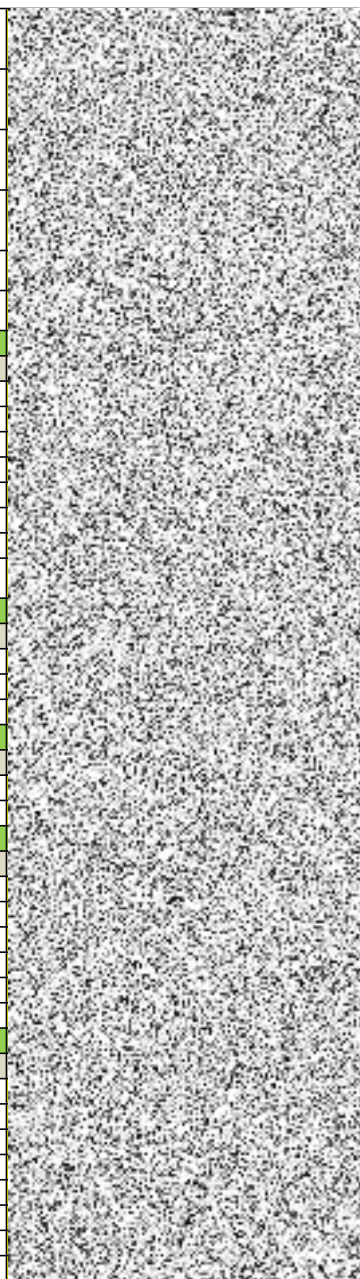
<b>Cena celkem</b>	<b>662 491,00 Kč</b>
--------------------	----------------------

## Ceník materiálů

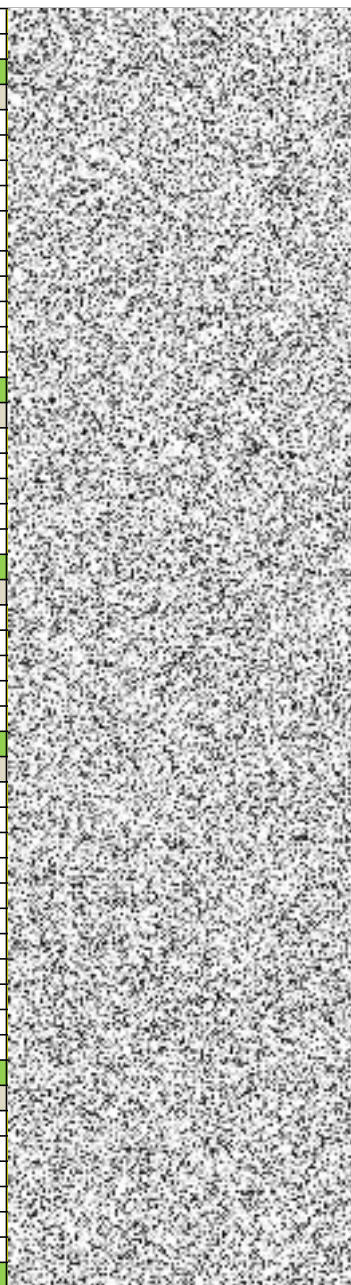
P.č.	Název položky	Barva	MJ	Počet MJ za měsíc	Cena jednotková bez DPH	Cena celkem bez DPH
<b>1</b>	<b>Základny</b>					
a	Základna pro staniční označník klasická	základní	ks	3		
b	Základna pro staniční označník pro dvojitý označník	základní	ks	1		
c	základna pro světelný označník	základní	ks	1		
d	Krycí rámeček základny pro zastávkový označník	červená RAL 3020	ks	20		
e	Krycí rámeček základny pro zastávkový označník	červená RAL 3020	ks	1		
f	Samostatný rám na SJŘ	červená RAL 3020	ks	1		
<b>Cena celkem</b>						
<b>2</b>	<b>Konstrukce označníku</b>					
a	Konstrukce podélného staničního označníku D - klasická	červená RAL 3020, spodní část antikoro cca 50 cm	ks	20		
b	Konstrukce příčného staničního označníku Dj - hlava otočená o 90°	červená RAL 3020, spodní část antikoro cca 50 cm	ks	5		
c	Konstrukce příčného staničního označníku DTJ dvojitý - hlava otočená o 90°	červená RAL 3020, spodní část antikoro cca 50 cm	ks	1		
d	Konstrukce označníku pro montáž na zastávkový přístřešek	červená RAL 3020	ks	1		
e	Konstrukce označníku pro montáž na stěnu/sloup	červená RAL 3020	ks	1		
f	Tyč červená 4m pozinkovaná průměr 60 mm, síla 3 mm	červená RAL 3020, spodní část antikoro cca 50 cm	ks	5		
<b>Cena celkem</b>						
<b>3</b>	<b>Držáky</b>					
a	Držák na odpadkový koš	červená RAL 3020	ks	5		
b	Držák SJŘ pro montáž do zastávkového přístřešku	červená RAL 3020	ks	1		
c	Objímka dvojitá k upevňovacímu systému s „C“ profilem		ks	2		
d	Objímka jednoduchá k upevňovacímu systému s „C“ profilem		ks	3		
e	Montážní spona na sloup VO		ks	1		
f	Stahovací páska 1m		m	2		
<b>Cena celkem</b>						
<b>4</b>	<b>Skříně jízdních řádů</b>					
a	Skříně na zastávkové J.Ř. velikost 6 (S6)	červená RAL 3020 + bílá RAL 9016	ks	10		
b	Skříně na zastávkové J.Ř. velikost 4 (S4)	červená RAL 3020 + bílá RAL 9016	ks	10		
c	Skříně na zastávkové J.Ř. velikost 2 (S2)	červená RAL 3020 + bílá RAL 9016	ks	5		
d	Skříně na zastávkové J.Ř. velikost 6 (S6) s"C"profilem	červená RAL 3020 + bílá RAL 9016	ks	5		
e	Skříně na zastávkové J.Ř. velikost 4 (S4) s"C"profilem	červená RAL 3020 + bílá RAL 9016	ks	2		
f	Skříně na zastávkové J.Ř. velikost 2 (S2) s"C"profilem	červená RAL 3020 + bílá RAL 9016	ks	1		
g	Jednodílná skříně na zastávkové J.Ř. velikosti (M6) výlisek z nerezového plechu včetně nerezového zajišťovacího šroubu M6	červená RAL 3020	ks	30		
h	Jednodílná skříně na zastávkové J.Ř. velikosti (M4) výlisek z nerezového plechu včetně nerezového zajišťovacího šroubu M6	červená RAL 3020	ks	20		


i	Jednodílná skříň na zastávkové J.Ř. velikosti (M-A3) výlisek z nerezového plechu včetně nerezového zajišťovacího šroubu M6	červená RAL 3020	ks	20		
j	Jednodílná skříň na zastávkové J.Ř. velikosti (M6) výlisek z nerezového plechu včetně nerezového zajišťovacího šroubu M6 s "C" profilem	červená RAL 3020	ks	10		
k	Jednodílná skříň na zastávkové J.Ř. velikosti (M4) výlisek z nerezového plechu včetně nerezového zajišťovacího šroubu M6 s "C" profilem	červená RAL 3020	ks	10		
l	Jednodílná skříň na zastávkové J.Ř. velikosti (M-A3) výlisek z nerezového plechu včetně nerezového zajišťovacího šroubu M6 s "C" profilem	červená RAL 3020	ks	10		
m	Víko skříň JŘ velikost 6 (S6)	bílá RAL 9016	ks	30		
n	Víko skříň JŘ velikost 4 (S4)	bílá RAL 9016	ks	20		
o	Víko skříň JŘ velikost 2 (S2)	bílá RAL 9016	ks	10		
p	Spodní deska skříň bez víka velikost 6	červená RAL 3020	ks	1		
q	Spodní deska skříň bez víka velikost 4	červená RAL 3020	ks	1		
r	Spodní deska skříň bez víka velikost 2	červená RAL 3020	ks	1		
s	Závěs víka skříň JŘ	ocelová kulatina	ks	30		
t	Rámeček na informace D.P. s povrchovou úpravou antiplakát	červená RAL 3020	ks	5		
u	Rámeček na informace D.P. s povrchovou úpravou antiplakát a "C" profilem	červená RAL 3020	ks	1		
<b>Cena celkem</b>						
<b>5</b>	<b>Informační systém</b>					
a	Kolejničky na umístění informačního systému velikost 6 (K6) pár (2kusy)	červená RAL 3020	ks	20		
b	Kolejničky na umístění informačního systému velikost 4 (K4) pár (2kusy)	červená RAL 3020	ks	10		
c	Plexisklo s výřezy do plechového bloku pro informační prvky velikost 6	červená RAL 3020	ks	20		
d	Plexisklo s výřezy do plechového bloku pro informační prvky velikost 4	červená RAL 3020	ks	10		
e	Plexisklo s výřezy do plechového bloku pro informační prvky velikost 2	červená RAL 3020	ks	1		
f	Plechový blok pro informační prvky do kolejniček velikost 6	červená RAL 3020	ks	3		
g	Plechový blok pro informační prvky do kolejniček velikost 4	červená RAL 3020	ks	10		
h	Plechový blok pro informační prvky do kolejniček velikost 2	červená RAL 3020	ks	15		
ch	Významový symbol dopravního prostředku (symbol zastávky TRAM RETRO T3)	DZ IJ 4d retroreflexní	ks	20		
i	Významový symbol dopravního prostředku (symbol zastávky BUS RETRO ŠM)	DZ IJ 4c retroreflexní	ks	40		
j	Významový symbol dopravního prostředku (sdružený symbol zastávky TRAM + BUS)	DZ IJ 4d, DZ IJ 4c retroreflexní	ks	2		
k	Významový symbol dopravního prostředku (sdružený symbol zastávky TROL + BUS)	DZ IJ 4e, DZ IJ 4c retroreflexní	ks	1		
l	Významový symbol dopravního prostředku ((symbol zastávky TRAM RETRO T3) s "C" profilem	DZ IJ 4d retroreflexní	ks	1		
m	Významový symbol dopravního prostředku (symbol zastávky BUS RETRO ŠM) s "C" profilem	DZ IJ 4c retroreflexní	ks	5		
n	Významový symbol dopravního prostředku (sdružený symbol zastávky TRAM + BUS) s "C" profilem	DZ IJ 4d, DZ IJ 4c retroreflexní	ks	1		
o	Významový symbol dopravního prostředku (sdružený symbol zastávky TROL + BUS) s "C" profilem	DZ IJ 4e, DZ IJ 4c retroreflexní	ks	1		
p	Plechový blok lakovaný s umístěným významovým symbolem TRAM RETRO T3 a místem pro informační prvky velikost 2	červená RAL 3020 + DZ IJ 4d retroreflexní	ks	1		
q	Plechový blok lakovaný s umístěným významovým symbolem TRAM RETRO T3 a místem pro informační prvky velikost 4	červená RAL 3020 + DZ IJ 4d retroreflexní	ks	1		
r	Plechový blok lakovaný s umístěným významovým symbolem TRAM RETRO T3 a místem pro informační prvky velikost 6	červená RAL 3020 + DZ IJ 4d retroreflexní	ks	1		
s	Plechový blok lakovaný s umístěným významovým symbolem BUS RETRO ŠM a místem pro informační prvky velikost 2	červená RAL 3020 + DZ IJ 4c retroreflexní	ks	5		
t	Plechový blok lakovaný s umístěným významovým symbolem BUS RETRO ŠM a místem pro informační prvky velikost 4	červená RAL 3020 + DZ IJ 4c retroreflexní	ks	2		

u	Plechový blok lakovaný s umístěným významový symbolem BUS RETRO ŠM a místem pro informační prvky velikost 6	červená RAL 3020 + DZ IJ 4c retroreflexní	ks	1
v	Plechový blok lakovaný s umístěným významový symbolem TRAM + BUS a místem pro informační prvky velikost 2	červená RAL 3020 + DZ IJ 4c, DZ IJ 4d retroreflexní	ks	1
w	Plechový blok lakovaný s umístěným významový symbolem TRAM + BUS a místem pro informační prvky velikost 4	červená RAL 3020 + DZ IJ 4c, DZ IJ 4d retroreflexní	ks	1
x	Plechový blok lakovaný s umístěným významový symbolem TRAM + BUS a místem pro informační prvky velikost 6	červená RAL 3020 + DZ IJ 4c, DZ IJ 4d retroreflexní	ks	1
y	Významový symbol dopravního prostředku (symbol zastávky TRAM RETRO T3)	DZ IJ 4d plexi	ks	1
z	Významový symbol dopravního prostředku (sdružený symbol zastávky TRAM T3 + BUS ŠM)	DZ IJ 4c, DZ IJ 4d plexi	ks	1
<b>Cena celkem</b>				
<b>6</b>	<b>Ostatní materiál k označnickům</b>			
a	Patka k ukotvení tyče na zem		ks	5
b	Záslepka na tyč		ks	5
c	Objímka dvojitá k upevňovacímu systému s „C“ profilem		ks	5
d	skříň na elektrovýzbroj	červená RAL 3020	ks	3
e	světlo nad skříň JŘ	červená RAL 3020	ks	5
f	úprava pro systém DORIS		ks	3
g	hlava označnicku	červená RAL 3020	ks	5
h	barva označnicku	červená RAL 3020 antiplakát	ks	1
<b>Cena celkem</b>				
<b>7</b>	<b>Kabely</b>			
a	CYKY-J 5x2,5		m	100
b	H05VV-F 3x1,0 (CYSY)		m	100
c	H05VV-F 5x1,0 (CYSY)		m	100
<b>Cena celkem</b>				
<b>8</b>	<b>Zemnění</b>			
a	H07V-U 6 žlutozelená (CY)		m	100
b	Drát FeZn 10		m	100
<b>Cena celkem</b>				
<b>9</b>	<b>Spojování kabelů a vodičů</b>			
a	Krabice ACIDUR (6455-11 P/2)		ks	1
b	Svorkovnice lámací 1,5-4mm		ks	100
c	Svorka univerzální (např. SS, SU, SUB apod.)		ks	100
d	Svorka RSA 4 A PE žlutozelená		ks	100
e	Svorka RSA 4 A N modrá		ks	100
f	Svorka RSA 4 A L šedá		ks	100
<b>Cena celkem</b>				
<b>10</b>	<b>Spojování kabelů a vodičů</b>			
a	Vložka pojistková E27, D II 10A		ks	100
b	Vložka pojistková E27, D II 6A		ks	100
c	Pojistka skleněná F 6A 520.620		ks	100
d	Pojistka válcová PV10 10A gG		ks	10
e	Pojistková hlavice E27 DII 2310-12		ks	10
f	Dotek pojistkový DII 10A		ks	10
g	Spodek pojistkový E27 DII 2110-30		ks	10
h	Odpínač válcových pojistek OPVP10-1 10x38 1P		ks	10



i	Svorka RSP-4 pojistková		ks	10
j	Chránič proudový PF6-25/2/0,03		ks	1
<b>Cena celkem</b>				
<b>11</b>	<b>Ostatní</b>			
a	Trubka Kopoflex 50-110 KF 09050 BA červená		m	100
b	Lišta DIN PR-TS 35/F5A		m	1
c	Dutinka izolovaná DI 0,75		ks	100
d	Dutinka izolovaná DI 1,0		ks	100
e	Samolepící výstr. tabulka svislá pozor elektrické zařízení o max rozměru 11x5cm		ks	1
f	LED žárovka 3W do patice E27 4500K do patice E27		ks	1
g	Výbojka DZ 7W do patice G23		ks	1
h	Okno kabelové Cu lisovací s izolací PVC 6-8 GF-M8		ks	100
i	Kondenzátor - 250V;0,6A;50Hz		ks	10
j	Tlumivka - 250V;50-60HZ		ks	10
<b>Cena celkem</b>				
<b>12</b>	<b>Dopravní značení</b>			
a	Dopravní značka C04a		ks	1
b	Dopravní značka Z4e		ks	1
c	Odrazová deska koncová		ks	1
d	Sloupek pro značení pozink 60x3x1500		ks	1
e	Držák dopravní značky hliníkový		ks	1
<b>Cena celkem</b>				
<b>13</b>	<b>Zrcadla</b>			
a	Zrcadlo 800x1000		ks	1
b	Zrcadlo 600x800		ks	1
c	Sloupek pro zrcadlo pozink 60x3x4000		ks	1
d	Držák zrcadla hliníkový		ks	1
e	Držák na míru ocelový		ks	1
<b>Cena celkem</b>				
<b>14</b>	<b>Hutní materiál</b>			
a	Trubka konstrukční 60x2		m	1
b	Trubka konstrukční 51x2		m	20
c	Trubka konstrukční 38x2		m	20
d	Trubka konstrukční 32x2		m	1
e	Trubka konstrukční 28x2		m	1
f	betonová patka 400x4000x4000		ks	5
g	základová patka zábradlí		ks	5
h	Jekl 35x25x2		m	1
ch	Jekl 25x15x2		m	1
i	Plech černý 1000x2000x2		ks	1
j	Poklop šachty 600x600		ks	1
<b>Cena celkem</b>				
<b>15</b>	<b>Barvy včetně ředidla a prostředků pro nátěry</b>			
a	Barva základní		l	1
b	Barva vrchní RAL 3020		l	1
c	Barva vrchní RAL 9010		l	1
c	Barva vrchní RAL 7021		l	1
d	Barva vrchní RAL 5005		l	1
e	Barva vrchní RAL 6003		l	1
<b>Cena celkem</b>				



<b>16</b>	<b>Ostatní</b>				
a	Laminát vlnitý		m <sup>2</sup>	25	
b	Plexi (plný čirý polykarbonát makrolon)		m <sup>2</sup>	1	
c	Beton suchý		kg	3	
d	Beton suchý rychleschnoucí		kg	3	
e	Odtokový žlab		bm	2	
<b>Cena celkem</b>					

<b>Cena celkem</b>	<b>1 423 849,00 Kč</b>
--------------------	------------------------