

KUPNÍ SMLOUVA

uzavřená dle ust. § 2079 a násl. zák. č. 89/2012 Sb., občanský zákoník, v platném znění

I. Smluvní strany

Kupující: Základní škola Vyškov, Purkyňova 39, příspěvková organizace

se sídlem: Purkyňova 308/39, 682 01 Vyškov

zastoupený:

IČ: 42660556

bankovní spojení:

Osoby oprávněné k jednání:

ve věcech smluvních:

(dále jen „kupující“)

a

Prodávající:

se sídlem: CHEVRON GASTRO

zastoupený:

IČ: 49132806

DIČ: CZ6109180561

bankovní spojení:

Osoby oprávněné k jednání: ředitel firmy Petr Hrůza

ve věcech smluvních:

ve věcech technických:

(dále jen „prodávající“)

II. Předmět smlouvy

Předmětem plnění veřejné zakázky je:

Dodávka plynového kotle do školní kuchyně

Rozsah:

- odpojení stávajícího kotle
- dodání nového plynového varného kotle s nepřímým ohřevem
- přenesení stávajícího kotle do skladu v areálu školy
- doprava, montáž, zapojení nového kotle
- zapojení automatického změkčovače vody
- zprovoznění, zaškolení obsluhy
- revizní zpráva
- 36 měsíců záruka

Další požadavky:

Objem kotle: 300 litrů
rozměry: 1350x900x900 mm
nepřímý ohřev
plnicí a regulační ventil hladiny duplikátoru
automatické dopouštění duplikátoru
plynový příkon: 32 kW
piezoelektrické zapalování
vypouštěcí kohout
připojení do komína
vyvážené sklápěcí víko
napouštěcí ventil pro studenou vodu
dvojí napouštění vody: jeden krát kotel-neupravená voda, jeden krát do duplikátoru-upravená, změkčená voda

III.

Převzetí předmětu prodeje

Dle dohody smluvních stran předá prodávající předmět prodeje kupujícímu předávacím protokolem.

Místem plnění je Základní škola Vyškov, Purkyňova 39, příspěvková organizace, Purkyňova 308/39, 682 01 Vyškov.

Prodávající se zavazuje dodat a vyložit předmět prodeje do místa plnění dle této smlouvy. O připravenosti k dodání předmětu prodeje se zavazuje prodávající informovat kupujícího e-mailem nejpozději 3 dny před termínem plnění.

Kupující je povinen zajistit vstup a příjezd na místo určení, jakož i vymežit místo, na němž je možné zboží složit, přičemž se musí jednat o místo, kde je vyložení zásilky možné a reálné a kde zdraví a bezpečnost zaměstnanců prodávajícího a příjemce zboží nebude ohrožena.

Termín dodání předmětu prodeje kupujícímu je **do 31. 5. 2023.**

IV.

Kupní cena a platební podmínky

Kupní cena předmětu prodeje je stanovena dohodou ve výši:

Cena celkem bez DPH	158 600,-	Kč
DPH 21%	33 306,-	Kč
Cena celkem s DPH	191 906,-	Kč

(slovy:) -stodevadesátjedenatisícdevětsetšest-

DPH bude vyúčtována ve výši platné dle obecně závazných právních předpisů platných v době vystavení faktury.

Kupní cena je splatná na základě daňového dokladu vystaveného prodávajícím nejdříve po podepsání předávacího protokolu. Prodávající vystaví daňový doklad do 15 dnů po podepsání předávacího protokolu.

Označení faktury: **Dodávka plynového kotle do školní kuchyně**

Smluvní cena je závazná a zahrnuje veškeré náklady prodávajícího pro řádnou realizaci sjednaného předmětu této smlouvy (doprava do místa plnění, balné, složení zboží, apod.).

Kupující nebude poskytovat zálohy.

Cena bude prodávajícímu zaplacená bezhotovostní formou převodem na jeho bankovní účet. Faktura je považována za proplacenou okamžikem odepsání příslušné částky z účtu kupujícího ve prospěch účtu prodávajícího.

Daňový doklad musí obsahovat veškeré náležitosti v souladu s platným zákonem o DPH.

Ke změně ceny dle čl. IV., může dojít pouze v souvislosti se změnou daňových předpisů, týkajících se DPH.

V.

Práva a povinnosti smluvních stran

Prodávající odpovídá kupujícímu dále za to, že dodaný předmět smlouvy bude mít vlastnosti zabezpečující jeho řádné užívání a že je bez právních a faktických vad. Dále prodávající zaručuje, že na dodaném předmětu smlouvy nevážnou práva třetích osob.

Prodávající předá kupujícímu veškeré potřebné doklady vztahující se k dodanému zboží současně při převzetí zboží, specifikace bude uvedena v předávacím protokolu podepsaném oběma smluvními stranami při předání předmětu prodeje. Zároveň bude dodán v českém jazyce návod na montáž, obsluhu, údržbu a další podklady související s provozem veškerých zařízení. Prodávající dále zajistí proškolení osoby pověřené kupujícím k obsluze předmětu prodeje, vyžaduje – li to povaha předmětu plnění.

Kupující uhradí prodávajícímu řádně a včas celou smlouvenou cenu podle této smlouvy.

VI.

Záruky

Záruční doba na předmět prodeje v délce **36 měsíců**, počíná běžet dnem podpisu předávacího protokolu.

Kupující je povinen vady předmětu prodeje prodávajícímu oznámit bez zbytečného odkladu po jejich zjištění, a to písemnou formou, tj. dopisem, nebo e-mailem. V oznámení musí kupující zjištěné vady popsat.

Prodávající se zavazuje započnout řešení těchto vad předmětu prodeje v záruční době do tří dnů ode dne oznámení zjištěné vady.

Prodávající neodpovídá za vady, které mají původ v nevhodném užívání předmětu prodeje v rozporu s účelem, pro který má být předmět prodeje užíván.

Smluvní strany se dohodly, že v případě vady v předmětu prodeje v záruční době má kupující právo požadovat od prodávajícího odstranit vady zdarma, nebo výrobek vyměnit.

Místem uplatnění závad, šetření a doručení opraveného předmětu či předmětu vyměněného Základní škola Vyškov, Purkyňova 39, příspěvková organizace, Purkyňova 308/39, 682 01 Vyškov.

VII. Sankce

Při nedodržení termínu dodávky ze strany prodávajícího, je prodávající povinen za každý započatý den prodlení zaplatit smluvní pokutu ve výši 0,05 % z celkové ceny bez DPH.

Smluvní pokuta za prodlení při platbách dle čl. IV ze strany kupujícího se stanovuje ve výši 0,05 % z dlužné částky za každý den prodlení.

Smluvní sankce nebudou vymáhány v případech, kdy prodlení na straně prodávajícího nebo kupujícího bylo prokazatelně způsobeno vyšší mocí. Za vyšší moc lze považovat např. požár nebo živelnou pohromou.

VIII. Účinnost smlouvy

Smlouva nabývá platnosti dnem podpisu smluvní stranou, která ji podepíše jako druhá, a účinnosti dnem, kdy je smlouva zveřejněna v Registru smluv.

IX. Závěrečná ustanovení

Práva a povinnosti smluvních stran, které nejsou výslovně upraveny touto smlouvou, se řídí zákonem č. 89/2012 Sb., občanský zákoník.

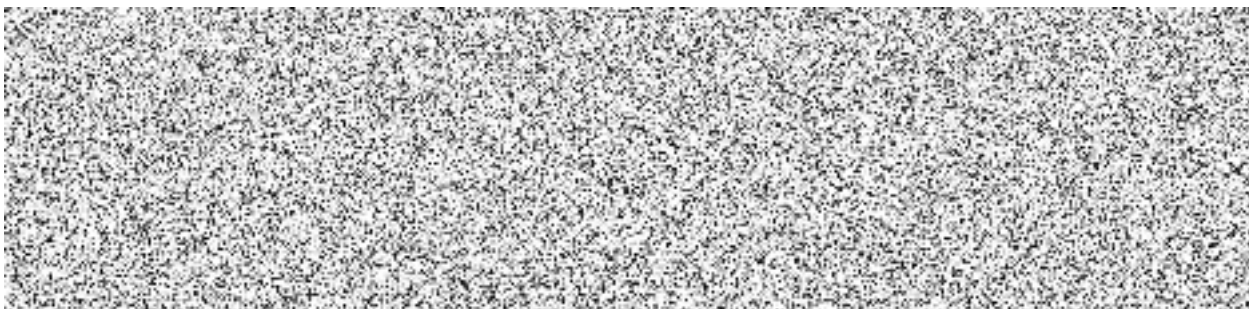
Tato smlouva se vyhotovuje ve dvou stejnopisech, které mají platnost originálu, z nichž 1 obdrží prodávající a 1 kupující.

Změnit nebo doplnit tuto smlouvu mohou smluvní strany pouze formou písemných smluvních dodatků, očíslovaných vzestupnou číselnou řadou a podepsaných stejnými oprávněnými zástupci jako v této smlouvě, popř. jejich zástupci.

Smluvní strany prohlašují, že smlouva byla sepsána dle jejich pravé a svobodné vůle, že si ji před jejím podpisem přečetly a s celým jejím obsahem souhlasí.

Příloha č. 1 – Technické požadavky

Ve Vyškově, dne 14.4.2023



Technická specifikace předmětu (příloha č. 2 Výzvy, příloha č. 1 Smlouvy)

Název a výrobce zboží		
	Požadovaný parametr	Nabízený parametr *
Kotel plynový GLF 301, GASTROMETAL	celonerezové dvouplášťové provedení	celonerezové dvouplášťové provedení
	objem min. 300l	300 litrů
	rozměr max. 1350x900x900mm	1350x900x900
	min. 5 stupňová regulace	5 stupňová regulace
	nepřímý ohřev	nepřímý ohřev
	plnicí a regulační ventil hladiny duplikátoru	plnicí a regulační ventil hladiny duplikátoru
	automatické dopouštění duplikátoru	automatické dopouštění duplikátoru
	příkon min. 32 kW	32 kW
	piezoelektrické zapalování	piezoelektrické zapalování
	vypouštěcí kohout	vypouštěcí kohout
	vyvážené sklápěcí víko	vyvážené sklápěcí víko
	napouštěcí ventil pro studenou vodu	napouštěcí ventil pro studenou vodu
	napouštění vody:	
	1x kotel - neupravená voda	1x kotel - neupravená voda
	1x duplikátor - upravená změkčená voda	1x duplikátor - upravená změkčená voda
	připojení na 220 V	připojení na 220 V
	připojení do komína	připojení do komína

1. číslo duplikátoru, pokud je k dispozici, v tabulce

