

# Kupní smlouva č.

(dále též jen „Smlouva“)

Rozsah a obsah vzájemných práv a povinností smluvních stran z této smlouvy vyplývajících se bude řídit příslušnými ustanoveními zákona č. 89/2012 Sb. občanský zákoník v platném znění (dále též „NOZ“), konkrétně ustanoveními § 2079 a následujícími.

## Obnova vozového parku MěÚSS Strakonice 2022/II





- část A.

Obnova vozového parku MěÚSS Strakonice 2022 - Osobní automobily  
uzavřená mezi těmito smluvními stranami:

Název:	<b>Město Strakonice</b>
Sídlo:	Velké náměstí 2, 386 21 Strakonice
IČ:	00251810
DIČ:	CZ00251810
Zastupuje ve věcech smluvních:	Mgr. Hrdlička Břetislav, starosta
Zastupuje ve věcech technických:	Ladislav Hořejší provozní technik MěÚSS
Telefon, e-mail:	383312271

dále jen „**Kupující**“ na straně jedné

a

Název:	<b>DOLÁK s.r.o.</b>
Sídlo:	Evropská 126, 261 01 Dubno
IČ / DIČ:	25622633 / CZ25622633 / jsme*/nejsme* plátcí DPH
Spisová značka:	C55629 vedená u Městského soudu v Praze
Zastupuje ve věcech smluvních:	Jiří Kočí, jednatel
Telefon, e-mail:	
Zastupuje ve věcech technických:	Karel Votava
Telefon, e-mail:	
Bankovní spojení:	
Číslo účtu:	

dále jen „**Prodávající**“ na straně druhé

Projekt „**Obnova vozového parku MěÚSS Strakonice 2022**“ je spolufinancován Evropskou unií –  
Integrovaný regionální operační program registrační číslo projektu:  
CZ.06.6.127/0.0/0.0/21\_124/0017419.

Vzhledem k tomu, že:

- a) kupující vyhlásil zjednodušené podlimitní řízení podle zákona č. 134/2016 Sb. o zadávání veřejných zakázek, v platném znění, týkající se podlimitní veřejné zakázky na dodávky „**Obnova vozového parku MěÚSS Strakonice 2022/II**“ (dále také jako „veřejná zakázka“),
- b) na základě výsledků tohoto zadávacího řízení Kupující rozhodl o výběru nejvhodnější nabídky podané prodávajícím ve výše uvedené veřejné zakázce,

smluvní strany uzavírají dále uvedeného dne tuto

## **kupní smlouvu** (dále jen „**Smlouva**“)

### **Článek I.** **Výkladová ustanovení**

Pří výkladu obsahu této Smlouvy budou dále uvedené pojmy vykládány takto:

- 1.1. **Nabídka** = nabídka Prodávajícího podaná do zjednodušeného podlimitního řízení k podlimitní veřejné zakázce na dodávky „**Obnova vozového parku MěÚSS Strakonice 2022/II**“ část A. **Obnova vozového parku MěÚSS Strakonice 2022 - Osobní automobily**
- 1.2. **Předmět koupě** = movitá věc vymezená v článku 3. této Smlouvy.
- 1.3. **OA** = osobní automobil
- 1.4. Prodávající touto Smlouvou garantuje Kupujícímu splnění všech podmínek Veřejné zakázky a všech z toho vyplývajících podmínek a povinností podle Zadávací dokumentace. Pro vyloučení jakýchkoliv pochybností to znamená, že:
  - v případě jakékoliv nejistoty ohledně výkladu ustanovení této Smlouvy budou tato ustanovení vykládána tak, aby v co nejširší míře zohledňovala účel Veřejné zakázky vyjádřený Zadávací dokumentací,
  - v případě chybějících ustanovení této Smlouvy budou použita dostatečně konkrétní ustanovení Zadávací dokumentace,
  - Prodávající je vázán svou nabídkou předloženou Kupujícímu v rámci zadávacího řízení na Veřejnou zakázku, která se pro úpravu vzájemných vztahů vyplývajících z této Smlouvy použije subsidiárně.

### **Článek 2.** **Základní ustanovení**

- 2.1. Prodávající touto Smlouvou prodává Kupujícímu Předmět koupě, a to za podmínek stanovených touto Smlouvou.
- 2.2. Kupující touto Smlouvou Předmět koupě kupuje, zavazuje se ho převzít a zaplatit Prodávajícímu kupní cenu, a to ve výši a za podmínek stanovených touto Smlouvou.

### **Článek 3.** **Předmět koupě**

- 3.1. Předmětem koupě dle této Smlouvy je dodávka **3 ks nových osobních automobilů** dle technické specifikace, která je nedílnou přílohou této kupní smlouvy.

Vozidlo 1. : Tovární značka a typ: TOYOTA YARIS 1,5 Hybrid HB 5D Comfort Tech

Vozidlo 2. : Tovární značka a typ: TOYOTA YARIS 1,5 Hybrid HB 5D Comfort Tech

Vozidlo 3. : Tovární značka a typ: TOYOTA YARIS 1,5 Hybrid HB 5D Comfort Tech

Strana 2 (celkem 10)

Projekt „**Obnova vozového parku MěÚSS Strakonice 2022**“ je spolufinancován Evropskou unií –  
Integrovaný regionální operační program registrační číslo projektu:

CZ.06.6.127/0.0/0.0/21\_124/0017419.

To vše včetně dopravy na místo plnění, předvedení funkčnosti, uvedení do provozu a zaškolení obsluhy za podmínek dále stanovených a v souladu s nabídkou a zadávací dokumentací vymezující předmět výše uvedené veřejné zakázky (dále jen předmět koupě nebo zboží).

Dodávkou se rozumí zejména:

- dodat Kupujícímu OA;
- provést dopravu OA do místa dodání;
- provést zprovoznění OA a ověření jeho funkčnosti;
- předat OA, včetně všech součástí a příslušenství Kupujícímu, včetně veškeré technické dokumentace, manuálů, návodů a doporučení pro provoz OA, v českém jazyce, včetně všech potřebných dokladů pro provoz vozidla;
- zaškolit personál Kupujícího v obsluze a údržbě OA;
- praktické předvedení činnosti OA.

3.2. Přesný popis předmětu koupě dle této smlouvy je podrobně specifikován v zadávací dokumentaci a příloze č. 1 – Technická specifikace, jež je nedílnou součástí této kupní smlouvy.

#### **Článek 4. Doba plnění**

- 4.1. Zahájení plnění: bez zbytečného odkladu po uzavření této Smlouvy.
- 4.2. Prodávající se zavazuje dodat Předmět koupě Kupujícímu nejpozději do **6 měsíců ode dne účinnosti kupní smlouvy**.
- 4.3. Prodávající je povinen oznámit Kupujícímu prokazatelným způsobem den dodání Předmětu koupě nejpozději 10 (deset) kalendářních dnů předem.

#### **Článek 5. Místo plnění a místo předání a převzetí**

- 5.1. Místem plnění této Smlouvy je sídlo Prodávajícího.
- 5.2. Místem předání a převzetí předmětu Smlouvy je **Městský ústav sociálních služeb Strakonice, Jezerní 1281, 386 01 Strakonice**.

#### **Článek 6. Kupní cena**

- 6.1. Kupní cena Předmětu koupě je stanovena jako cena nejvýše přípustná, kterou není možné, s výjimkou případu uvedeného v odst. 6.2. této Smlouvy, překročit, přičemž činí:

<b>Název</b>	<b>Kč bez DPH</b>	<b>DPH 21 %</b>	<b>Kč včetně DPH</b>
Vozidlo 1 typ TOYOTA YARIS	458677,69	96322,31	555000
Vozidlo 2 typ TOYOTA YARIS	458677,69	96322,31	555000
Vozidlo 3 typ TOYOTA YARIS	458677,69	96322,31	555000
<b>Kupní cena celkem</b>	<b>1376033,07</b>	<b>288966,93</b>	<b>1665000</b>

Kupní cena odpovídá celkové výši nabídkové ceny uvedené Prodávajícím v Nabídce.

- 6.2. Kupní cenu včetně DPH je možno překročit pouze v případě, že dojde ke změnám daňových právních předpisů, které budou mít prokazatelný vliv na výši Kupní ceny, a to zejména v případě zvýšení sazby daně z přidané hodnoty.
- 6.3. Kupní cena v sobě zahrnuje veškeré náklady spojené s dodáním Předmětu koupě, například, nikoliv však výlučně, náklady na materiály, pracovní síly, stroje, přepravu, pojištění, řízení a administrativu, režii Prodávajícího a zisk, poplatky a veškeré další náklady Prodávajícího vzniklé v souvislosti s touto Smlouvou.
- 6.4. Zvýšení materiálových, mzdových a jiných nákladů, jakož i případná změna cel, dovozních přírážek nebo kursu české koruny po podpisu Smlouvy, popřípadě jiné vlivy, nemají žádný dopad na výši Kupní ceny.

## **Článek 7.**

### **Platební podmínky**

- 7.1. Kupující nebude poskytovat zálohy. Kupní cena bude uhrazena po dodání Předmětu koupě, potvrzeném podepsaným předávacím protokolem. Veškeré platby dle této Smlouvy budou probíhat výlučně bezhotovostním převodem v české měně.
- 7.2. Kupní cena bude uhrazena na základě faktury-daňového dokladu vystaveného Prodávajícím v souladu s touto Smlouvou. Splatnost faktury-daňového dokladu bude **30 (třicet) kalendářních dnů** od vystavení. Prodávající je povinen doručit Kupujícímu fakturu-daňový doklad do 10 (deseti) kalendářních dnů ode dne vystavení, jinak se termín splatnosti přiměřeně posouvá.
- 7.3. Faktura-daňový doklad musí být vystavena ve lhůtě a s náležitostmi stanovenými právními předpisy. V případě, že faktura-daňový doklad doručená Kupujícímu nebude obsahovat některou z předepsaných náležitostí, je Kupující oprávněn vrátit tuto fakturu-daňový doklad Prodávajícímu. Lhůta splatnosti se v takovém případě přerušuje a počíná znovu běžet až od vystavení opravené či doplněné faktury-daňového dokladu. Každá faktura musí být označena názvem a registračním číslem projektu: „Obnova vozového parku MěÚSS Strakonice“ registrační číslo projektu: CZ.06.6.127/0.0/0.0/21\_124/0017419.
- 7.4. V případě prodloužení Kupujícího s úhradou Kupní ceny je Prodávající oprávněn požadovat na Kupujícího úrok z prodlení ve výši 0,05 % z dlužné částky, za každý den prodlení. Prodávající není oprávněn požadovat náhradu škody vzniklou v důsledku prodloužení Kupujícího s úhradou Kupní ceny.
- 7.5. Prodávající není oprávněn započíst jakékoli pohledávky proti nárokům Kupujícího. Pohledávky a nároky Prodávajícího vzniklé v souvislosti s touto Smlouvou nesmějí být postoupeny třetím osobám, zastaveny nebo s nimi jinak disponováno. Jakýkoli právní úkon učiněný Prodávajícím v rozporu s tímto ustanovením této Smlouvy bude považován za příčící se dobrým mravům.

## **Článek 8.**

### **Dodání Předmětu koupě**

- 8.1. Prodávající je povinen dodat sjednaný Předmět koupě do místa plnění uvedeného v odstavci 5.2. této Smlouvy, a to ve lhůtě stanovené v odstavci 4.2. této Smlouvy. Prodávající je povinen zajistit na své náklady přepravu Předmětu koupě do místa předání a pojištění Předmětu koupě po dobu přepravy.
- 8.2. Předmět koupě musí být dodán s požadovanými parametry a s požadovaným vybavením a příslušenstvím. Spolu s Předmětem koupě musí být dodána veškerá související dokumentace včetně, záručních listů, návodů pro používání a ostatní doklady potřebné pro

řádné provozování Předmětu koupě, zejména pokud vyplývají z právních předpisů. Veškeré dokumenty a doklady budou dodány v českém jazyce.

- 8.3. Doklady a dokumenty, které kupující požaduje dodat spolu s OA, jsou zejména:
- ✓ Technický průkaz automobilu
  - ✓ Záruční listy
  - ✓ Návod k obsluze a údržbě a katalog náhradních dílů
  - ✓ Doklad o schválení zboží k provozu, plán servisních kontrol apod.
- 8.4. OA musí splňovat veškeré požadavky stanovené příslušnými právními předpisy a zadávací dokumentací. OA musí být nový, nepoškozený, plně funkční, v nejvyšší jakosti poskytované výrobcem zboží a spolu se všemi právy nutnými k jeho řádnému a nerušenému nakládání a užívání kupujícím, včetně všech práv duševního vlastnictví. Zboží musí být vybaveno veškerými atesty a schváleními nutnými k nerušenému a bezpečnému používání zboží, nesmí být zatíženo žádnými právy třetích osob včetně práva zástavního a musí být prosté jakýchkoliv právních či faktických vad. Prodávající potvrzuje, že nerušenému nakládání a užívání zboží kupujícím nebrání žádné právní předpisy ani žádná práva třetích osob.
- 8.5. Kupující je povinen převzít řádně a včas dodaný Předmět koupě. Převzetí Předmětu koupě bude předcházet jeho detailní prohlídka. K prohlídce je Kupující oprávněn určit svého zástupce a Prodávající je povinen mu tuto prohlídku umožnit. Prodávající odpovídá za vady, které bude mít Předmět koupě v době jeho předání Kupujícím.
- 8.6. O předání a převzetí Předmětu koupě bude smluvními stranami sepsán písemný předávací protokol podrobně zpracovaný dodavatelem. Předávací protokol bude obsahovat zejména:
- a) identifikační údaje o účastnících přejímacího řízení s uvedením data a místa konání,
  - b) specifikaci předávaného Předmětu koupě včetně příslušenství,
  - c) soupis případných vad Předmětu koupě, včetně termínu pro jejich odstranění,
  - d) zhodnocení jakosti Předmětu koupě,
  - e) soupis předávané dokumentace k Předmětu koupě.
- 8.7. V případě, že budou kupujícím po převzetí předmětu koupě s veškerým příslušenstvím na tomto zjištěny jiné vady, než na které byl upozorněn prodávajícím, má kupující právo uplatnit vůči prodávajícímu nároky v souladu s ustanovením § 2099 až 2117 občanského zákoníku.
- 8.8. Prodávající odpovídá za vady, které bude mít Předmět koupě v okamžiku jeho převzetí, i když se vada stane zjevnou až po tomto okamžiku. Prodávající odpovídá rovněž za jakoukoliv vadu, jež vznikne po převzetí Předmětu koupě, jestliže bude způsobena porušením jeho povinností.

## Článek 9.

### Vlastnické právo k Předmětu koupě, nebezpečí škody

- 9.1. Vlastnické právo k předmětu koupě přechází na Kupujícího okamžikem jeho předání a převzetí na základě podepsaného předávacího protokolu.
- 9.2. Nebezpečí škody na Předmětu koupě přechází na Kupujícího spolu s převodem vlastnického práva.
- 9.3. Prodávající je povinen poskytnout Kupujícímu veškerou součinnost při registraci vlastnického práva Kupujícího k Předmětu koupě u příslušného státního orgánu a při sjednání pojištění Předmětu koupě.

## Článek 10.

### Záruka za jakost, záruční a pozáruční servis

- 10.1. Prodávající poskytuje Kupujícímu záruku za jakost Předmětu koupě v trvání **60 měsíců nebo 100.000,- najetých km** (platí ta z podmínek, která nastane dříve), případně delší záruku, stanoví-li tak právní předpisy nebo výrobce.

Strana 5 (celkem 10)

Projekt „**Obnova vozového parku MěÚSS Strakonice 2022**“ je spolufinancován Evropskou unií – Integrovaný regionální operační program registrační číslo projektu:

CZ.06.6.127/0.0/0.0/21\_124/0017419.

- 10.2. Záruční doba začíná běžet dnem podpisu předávacího protokolu dle odst. 8.6. této Smlouvy oběma smluvními stranami, případně dnem podpisu zápisu, kterým bude konstatováno odstranění vad a nedodělků, převzal-li Kupující Předmět koupě či jeho část s vadami či nedodělky.
- 10.3. Poskytnutá záruka za jakost se nevztahuje na vady způsobené neodborným zacházením, nesprávnou nebo nevhodnou údržbou nebo nedodržováním předpisů výrobce pro provoz a údržbu zařízení, které Prodávající Kupujícímu předal.
- 10.4. Po dobu trvání záruky za jakost se Prodávající zavazuje zajistit dostupný záruční servis Předmětu koupě.
- 10.5. Prodávající je povinen nastoupit k odstranění závady či poruchy neprodleně, nejpozději však do 3 (tří) pracovních dnů po jejím nahlášení Kupujícím. Prodávající je povinen postupovat tak, aby odstranil nahlášenou vadu či poruchu v co nejkratší době. Prodávající je rovněž povinen písemně informovat Kupujícího, kdy předpokládá odstranění vady či poruchy. Maximální doba provedení záruční opravy OA se sjednává v délce nejvýše do **10 kalendářních dnů ode dne** jejího nahlášení kupujícím. Pokud by to charakter vady vyžadoval (např. nákup speciálních náhradních součástek), je možné maximální dobu záruční opravy po předchozí dohodě s kupujícím prodloužit.
- 10.6. V případě prodloužení Prodávajícího s odstraněním nahlášených vad či poruch nebo v případě, že Prodávající odmítne vady odstranit, je Kupující oprávněn tyto odstranit na své náklady a Prodávající je povinen Kupujícímu uhradit náklady vynaložené na odstranění vad, a to do 21 (dvacet jedna) kalendářních dnů od jejich písemného uplatnění u Prodávajícího. Nárok Kupujícího na úhradu smluvní pokuty tím není dotčen.

## **Článek 11.**

### **Další práva a povinnosti Prodávajícího**

- 11.1. Prodávající je povinen Kupujícímu neprodleně oznámit jakoukoliv skutečnost, která by mohla mít, byť i částečně, vliv na schopnost Prodávajícího plnit své povinnosti vyplývající z této Smlouvy. Takovým oznámením však Prodávající není zbaven povinnosti nadále plnit své závazky vyplývající z této Smlouvy.
- 11.2. Prodávající je povinen zajistit, aby Předmět koupě vyhovoval všem obecně závazným právním předpisům a technickým normám a jiným požadavkům, které se týkají kvality a parametrů osobních vozidel.
- 11.3. Prodávající bude respektovat předpisy týkající se bezpečnosti práce a technických zařízení, zejména zákona č. 309/2006 Sb., kterým se upravují další požadavky bezpečnosti a ochrany zdraví při práci v pracovněprávních vztazích a o zajištění bezpečnosti a ochrany zdraví při činnosti nebo poskytování služeb mimo pracovněprávní vztahy, ve znění pozdějších předpisů (zákon o zajištění dalších bezpečnostních podmínek bezpečnosti a ochrany zdraví při práci), nařízení vlády č. 362/2005 Sb., o bližších požadavcích na bezpečnost a ochranu zdraví při práci na pracovištích s nebezpečím pádu z výšky nebo do hloubky, v platném znění.
- 11.4. Prodávající se zavazuje zajistit dodržování pracovněprávních předpisů, zejména zákona č. 262/2006 Sb., zákoník práce, ve znění pozdějších předpisů (se zvláštním zřetelem na regulaci odměňování, pracovní doby, doby odpočinku mezi směnami atp.), zákona č. 435/2004 Sb., o zaměstnanosti, ve znění pozdějších předpisů (se zvláštním zřetelem na regulaci zaměstnávání cizinců), a to vůči všem osobám, které se na plnění zakázky podílejí a bez ohledu na to, zda jsou práce na předmětu plnění prováděny bezprostředně Prodávajícím či jeho poddodavateli.
- 11.5. Prodávající je povinen zajistit řádné a včasné plnění finančních závazků svým poddodavatelům, kdy za řádné a včasné plnění se považuje plné uhrazení poddodavatelem

Strana 6 (celkem 10)

vystavených faktur za plnění poskytnutá k plnění veřejné zakázky, a to vždy do 5 pracovních dnů od obdržení platby ze strany Kupujícího za konkrétní plnění. Prodávající se zavazuje přenést totožnou povinnost do dalších úrovní dodavatelského řetězce.

11.6. Prodávající se podpisem Smlouvy zavazuje, že zajistí:

- plnění veškerých povinností vyplývajících z právních předpisů České republiky, zejména pak z předpisů pracovněprávních, předpisů z oblasti zaměstnanosti a bezpečnosti ochrany zdraví při práci, a to vůči všem osobám, které se na plnění veřejné zakázky podílejí; plnění těchto povinností zajistí dodavatel i u svých poddodavatelů,
- sjednání a dodržování smluvních podmínek se svými poddodavateli srovnatelných s podmínkami sjednanými ve Smlouvě na plnění veřejné zakázky, a to v rozsahu ve Smlouvě uvedených smluvních pokut a délky záruční doby; uvedené smluvní podmínky se považují za srovnatelné, bude-li výše smluvních pokut a délka záruční doby shodná se Smlouvou na veřejnou zakázku

### **Článek 12. Smluvní pokuty**

- 12.1. V případě prodlení Prodávajícího se odstranění vad a poruch reklamovaných v záruční době proti termínu sjednaném v čl. 10.5., je Prodávající povinen uhradit Kupujícímu smluvní pokutu ve výši 1.000,- Kč, za každý započatý den prodlení.
- 12.2. Vznikem povinnosti hradit smluvní pokutu ani jejím faktickým zaplacením není dotčen nárok Kupujícího na náhradu škody v plné výši ani na odstoupení od této Smlouvy. Odstoupením od Smlouvy nárok na již uplatněnou smluvní pokutu nezaniká.
- 12.3. Smluvní pokuta je splatná do 10 (deseti) kalendářních dnů po doručení písemného oznámení o jejím uplatnění Prodávajícímu. Kupující je oprávněn svou pohledávku z titulu smluvní pokuty započíst oproti splatné pohledávce Prodávajícího na Kupní cenu.
- 12.4. Smluvní strany shodně prohlašují, že s ohledem na charakter povinností, jejichž splnění je zajištěno smluvními pokutami, a dále s ohledem na charakter Předmětu koupě a veřejný zájem na jeho řádném a včasném provozu považují smluvní pokuty uvedené v tomto článku za přiměřené.

### **Článek 13. Ustanovení o vzniku a zániku Smlouvy**

- 13.1. Tato smlouva nabývá platnosti dnem jejího uzavření, tj. dnem jejího podpisu osobami oprávněnými zastupovat smluvní strany a nabývá účinnosti zveřejněním v registru smluv. Zveřejnění v registru smluv zajistí kupující Smluvní strany shodně prohlašují, že povinnost uveřejnění této smlouvy dle zákona č. 340/2015 Sb., o zvláštních podmínkách účinnosti některých smluv, uveřejňování těchto smluv a o registru smluv (zákon o registru smluv) bude splněna ze strany objednatele.
- 13.2. Tato Smlouva může být zrušena dohodou smluvních stran v písemné formě, přičemž účinky zrušení této Smlouvy nastanou k okamžiku stanovenému v takovéto dohodě. Nebude-li takovýto okamžik dohodou stanoven, pak tyto účinky nastanou ke dni uzavření takovéto dohody.
- 13.3. Kupující je oprávněn od této Smlouvy odstoupit, a to i částečně, v případě závažného porušení smluvní nebo zákonné povinnosti Prodávajícím. Odstoupení od Smlouvy nabývá účinnosti písemným doručením oznámení o odstoupení Prodávajícímu.
- 13.4. Za závažné porušení smluvní povinnosti se považuje:

Strana 7 (celkem 10)

- a) skutečnost, že Předmět koupě nebude splňovat parametry deklarované Prodávajícím v jeho nabídce, požadované touto Smlouvou, obecně závaznými právními předpisy nebo technickými normami,
- b) prodlení s dodáním kterékoliv části Předmětu koupě či s odstraněním vady, poruchy či nedostatku jakosti dle této Smlouvy po dobu delší než 15 (patnáct) kalendářních dnů,
- c) prodlení s nástupem na opravu závady či poruchy po dobu delší než 3 (tři) pracovní dny.

13.5. Kupující je dále oprávněn od této Smlouvy odstoupit, a to i částečně, v případě, že:

- a) nastane důvod pro odstoupení od Smlouvy dle ustanovení NOZ,
- b) Prodávající pozbude oprávnění vyžadovaného právními předpisy k činnostem, k jejichž provádění je Prodávající povinen dle této Smlouvy,
- c) Prodávající pozbude kteréhokoliv jiného kvalifikačního předpokladu, jehož splnění bylo předpokladem pro zadání veřejné zakázky,
- d) Prodávající podá návrh na vyrovnání,
- e) Prodávající vstoupí do likvidace.
- f) proti prodávajícímu bude zahájeno insolvenční řízení
- g) neobdrží dotaci určenou k financování předmětu koupě
- h) Prodávající nedodrží termín dodání uvedený v této smlouvě.

13.6. Prodávající je oprávněn od této Smlouvy odstoupit v případě, že Kupující bude v prodlení s úhradou svých peněžitých závazků vyplývajících z této Smlouvy po dobu delší než 90 (devadesát) kalendářních dnů.

13.7. Každé odstoupení od této Smlouvy musí mít písemnou formu, přičemž písemný projev vůle odstoupit od této Smlouvy musí být druhé smluvní straně doručen za podmínek stanovených v této Smlouvě.

13.8. Účinky každého odstoupení od Smlouvy nastávají okamžikem doručení písemného projevu vůle odstoupit od této Smlouvy druhé smluvní straně. Odstoupení od Smlouvy se nedotýká nároku na náhradu škody vzniklé porušením této Smlouvy ani nároku na zaplacení smluvních pokut.

13.9. V případě odstoupení od Smlouvy Kupující zůstává vlastníkem již předané části Předmětu koupě a Prodávajícímu náleží část Kupní ceny připadající na tuto již předanou část Předmětu koupě. Na již předanou část kupujícímu se vztahují veškerá ujednání uvedená v této smlouvě.

## **Článek 14.**

### **Společná ustanovení o povinnostech Prodávajícího**

14.1. Prodávající si je vědom, že je ve smyslu zákona č. 320/2001 Sb., o finanční kontrole ve veřejné správě, povinen spolupůsobit při výkonu finanční kontroly. Prodávající se ve spolupráci s kupujícím zavazuje poskytnout kontrolním orgánům jakékoliv dokumenty vztahující se k realizaci projektu, podat informace a umožnit vstup do svého sídla a jakýchkoliv dalších prostor a na pozemky související s projektem nebo jeho realizací. Prodávající se zavazuje poskytnout na výzvu své daňové účetnictví nebo daňovou evidenci k nahlédnutí v rozsahu, který souvisí s projektem. Prodávající se dále zavazuje provést v požadovaném termínu, rozsahu a kvalitě opatření k odstranění kontrolních zjištění a informovat o nich příslušný kontrolní orgán, kupujícího a poskytovatele dotace.

14.2. Prodávající byl seznámen se skutečností, že financování předmětu dodávky je součástí realizace projektu prostřednictvím Integrovaného regionálního operačního programu (IROP). Z titulu příjemce dotace je kupující povinen zavázat všechny dodavatele v souladu s pravidly a metodickými pokyny IROP, mezi které patří především:



- povinnost archivační, prodávající je povinen řádně uchovávat veškerou dokumentaci související s realizací dodávky v rámci projektu včetně účetnictví minimálně do konce roku 2033, resp. delší, pokud je v českých právních předpisech stanovena lhůta delší.
  - povinnost poskytnutí součinnosti kontrolním orgánům, prodávající je povinen po dobu deseti let od ukončení realizace projektu za účelem ověření plnění povinností vyplývajících z Podmínek poskytovat požadované informace a dokumentaci zaměstnancům nebo zmocněncům pověřených orgánů (CRR, MMR ČR, MF ČR, Evropské komise, Evropského účetního dvora, Nejvyššího kontrolního úřadu, příslušného orgánu finanční správy a dalších oprávněných orgánů státní správy) a je povinen vytvořit výše uvedeným osobám podmínky k provedení kontroly vztahující se k realizaci projektu a poskytnout jim při provádění kontroly součinnost.
  - povinnost plnění pravidel publicity, prodávající je povinen zajistit propagaci účasti prostředků strukturálních fondů na financování projektu v souladu s Pravidly pro provádění informačních a propagačních opatření, konkrétně se jedná o označení účetních dokladů registračním číslem projektu. Faktury budou v textu viditelně označeny informací o finanční podpoře projektu Integrovaného regionálního operačního programu (IROP) formou uvedení registračního čísla projektu v textu fakturace.
- kdy prodávající se zavazuje výše uvedené povinnosti dodržovat.

## **Článek 15.**

### **Závěrečná ustanovení**

- 15.1. Právní vztahy z této Smlouvy se řídí ustanoveními NOZ.
- 15.2. Smluvní strany jsou seznámeny se skutečností, že kupující, jako orgán územní samosprávy, je povinen poskytovat informace vztahující se k jeho působnosti dle zákona č. 106/1999 Sb., o svobodném přístupu k informacím, ve znění pozdějších předpisů. Smluvní strany souhlasně prohlašují, že žádný údaj v této smlouvě, včetně jejích příloh, není označován za obchodní tajemství.
- 15.3. Proávající souhlasí s tím, aby tato smlouva byla uvedena v evidenci smluv vedené městem Strakonice, která bude veřejně přístupná a bude obsahovat údaje o smluvních stranách, předmětu smlouvy, číselné označení této smlouvy a datum jejího podpisu. Smluvní strany výslovně souhlasí, že tato smlouva může být bez jakéhokoliv omezení zveřejněna, a to včetně všech případných příloh a dodatků. Smluvní strany prohlašují, že skutečnosti, uvedené v této smlouvě nepovažují za své obchodní tajemství ve smyslu ustanovení § 504 občanského zákoníku a udělují svolení k jejich užití a zveřejnění bez stanovení jakýchkoliv dalších podmínek. Smluvní strany souhlasí s tím, aby tato uzavřená Smlouva vč. jejích změn a dodatků byla uveřejněna na profilu zadavatele a v registru smluv.
- 15.4. Všechny spory, které vzniknou z této Smlouvy nebo v souvislosti s ní a které se nepodaří vyřešit přednostně smírnou cestou, budou rozhodovány obecnými soudy České republiky v souladu s ustanoveními zákona č. 99/1963 Sb., občanského soudního řádu, ve znění pozdějších předpisů.
- 15.5. Smluvní strany se zavazují vzájemně respektovat své oprávněné zájmy související s touto Smlouvou a poskytnout si veškerou nutnou součinnost, kterou lze spravedlivě požadovat k tomu, aby bylo dosaženo účelu této Smlouvy, zejména učinit veškeré právní a jiné úkony k tomu nezbytné.
- 15.6. Tato Smlouva obsahuje úplnou a jedinou písemnou dohodu smluvních stran o vzájemných právech a povinnostech upravených touto Smlouvou.
- 15.7. Tato Smlouva může být měněna pouze dohodou smluvních stran v písemné formě, přičemž změna této Smlouvy bude účinná k okamžiku stanovenému v takovéto dohodě. Nebude-li

Strana 9 (celkem 10)

takovýto okamžik stanoven, pak změna této Smlouvy bude účinná ke dni uzavření takovéto dohody. Prodávající bere na vědomí, že změny této Smlouvy lze sjednat pouze za podmínek stanovených právními předpisy upravujícími zadávání veřejných zakázek.

15.8. Uzavření této smlouvy bylo schváleno RM města Strakonice dne 8.2.2023 č. usnesení 454/2023.

**15.9. Tato smlouva je elektronicky podepsána oběma smluvními stranami. Elektronicky podepsaná smlouva má platnost originálu.**

15.10. Nedílnou součástí této Smlouvy tvoří tyto přílohy:

- a) Příloha č. 1 -Technické podmínky pro OA.
- b) Příloha č.2-Podrobný popis dodávaného OA se všemi důležitými a zásadními technickými parametry a údaji **nebo** doklad prokazující, že nabízený OA je v souladu s Technickými podmínkami pro OA.

Ve Strakonících dne

V Písku dne



město Strakonice  
Mgr. Břetislav Hrdlička  
starosta

Dolák s.r.o.  
Jiří Kočí  
jednatel

## TECHNICKÉ PODMÍNKY PRO VOZIDLA

v zadávacím řízení na podlimitní veřejnou zakázku s názvem

### „Obnova vozového parku MěÚSS Strakonice 2022/II“

#### část A. Obnova vozového parku MěÚSS Strakonice 2022 - Osobní automobily

Zadavatel v rámci předmětného zadávacího řízení stanoví následující **technické podmínky na předmět plnění veřejné zakázky**. Technické podmínky jsou stanoveny v souladu s obvyklou praxí při zadávání veřejných zakázek formou **stanovení požadovaných technických parametrů a minimálních požadavků na předmět plnění**. Uchazeč, jehož nabídka **nebude splňovat** níže uvedené technické parametry a minimální požadavky na předmět plnění veřejné zakázky, **bude z účasti v zadávacím řízení vyloučen**.

Zadavatelem vymezené kapacitní, kvalitativní a technické parametry a požadavky na předmět zakázky stejně jako hodnoty uvedené u těchto parametrů jsou stanoveny jako minimální přípustné. Účastníci proto mohou nabídnout vozidla, která budou disponovat lepšími parametry a vlastnostmi u funkcionalit zadavatelem požadovaných.

Předmětem veřejné zakázky je dodávka 3 ks nových osobních automobilů splňující předpisy pro provoz vozidel na pozemních komunikacích v ČR, dle technické specifikace uvedené níže:

#### a) Zadavatel stanovuje tyto minimální požadavky vozidlo 1.:

Požadavky zadavatele: Specifikace vozidla pro Pečovatelskou službu	Nabídka dodavatele	Splněno Ano/ne
<b>Provedení vozidla</b>	<b>TOYOTA YARIS 1,5 HSD HB 5D</b>	<b>ANO</b>
osobní automobil		ANO
karoserie - prosklená, 5-ti dveřová		ANO
počet míst k sezení min. 5		ANO
barva vozu nemetalická	Bílá	ANO
barva interiéru libovolná	tmavá	ANO
čalounění sedadel látkové + potahy	Textilní 5S	ANO
barva čalounění sedadel a potahů libovolná tmavá	tmavá	ANO
koberce gumové		ANO
přípustná max. celková hmotnost 3500 kg		ANO
sedadlo řidiče nastavitelné, s opěrkou		ANO
min. 15" ocelové disky kol s letními pneumatikami		ANO
min. 15" ocelové disky kol se zimními pneumatikami - druhá sada (druh pneu na následující roční období)	Au disky	ANO
při předání vozidla namontován druh pneu dle období předání		ANO
převodovka manuální nebo automatická	Automatická (E-CVT)	ANO
<b>Motorizace</b>		
alternativní paliva (CNG/elektro/vodík) nebo na konvenční paliva (diesel/benzín), splňující emisní limit max. 95g CO2/km	Full Hybrid	ANO
min. výkon 70 kW	68kw – uvádí se pouze výkon spal.m.	Součet ANO
emisní norma min. EU 6 - splňující emisní limit max. 95g CO2/km		ANO
<b>Výbava</b>		
min. čelní airbag na straně řidiče i spolujezdce		ANO
denní svícení LED		ANO
mlhové světlomety - přední i zadní		ANO
zadní parkovací asistent	kamera	ANO
klimatizace		ANO

elektricky ovládaná okna min. předních dveří		ANO
vnější zpětná zrcátka elektricky ovládaná, vyhřívaná		ANO
centrální zamykání s dálkovým ovládním		ANO
klíč k vozidlu s dálkovým ovládním - 2x		ANO
imobilizér		ANO
palubní počítač - pokud možno čeština		ANO
autorádio		ANO
USB konektor v dosahu řidiče		ANO
povinná výbava		ANO
reflexní vesty - počet dle počtu míst k sezení		ANO
sada náradí + zvedák		ANO
tažné zařízení		ANO
min. záruka 5 let/100000 km	5let/160.000km	ANO

<b>Specifikace nabízeného vozidla (tovární značka a typ)</b>	TOYOTA YARIS HB 5D 1,5 Hybrid Comfort Tech
--	--

**b) Zadavatel stanovuje tyto minimální požadavky vozidlo 2.:**

Požadavky zadavatele: Specifikace vozidla pro Denní stacionář	Nabídka dodavatele	Splněno Ano/ne
<b>Provedení vozidla</b>	<b>TOYOTA YARIS 1,5 HB 5D</b>	<b>ANO</b>
osobní automobil		ANO
karoserie - prosklená, 5-ti dveřová		ANO
počet míst k sezení min. 5		ANO
barva vozu nemetalická	Bílá	ANO
barva interiéru libovolná	Tmavá	ANO
čalounění sedadel látkové + potahy	Textilní 5S	ANO
barva čalounění sedadel a potahů libovolná tmavá	tmavá	ANO
koberce gumové		ANO
přípustná max. celková hmotnost 3500 kg		ANO
sedadlo řidiče nastavitelné, s opěrkou		ANO
min. 15" ocelové disky kol s letními pneumatikami		ANO
min. 15" ocelové disky kol se zimními pneumatikami - druhá sada (druh pneu na následující roční období)	Alu disky	ANO
při předání vozidla namontován druh pneu dle období předání		ANO
převodovka manuální nebo automatická	Automatická (E-CVT)	ANO
<b>Motorizace</b>		
alternativní paliva (CNG/elektro/vodík) nebo na konvenční paliva (diesel/benzín), splňující emisní limit max. <b>95g CO2/km</b>	Full Hybrid	ANO
min. výkon 70 kW	68-uvádí se pouze výkon spalovac.mot.	Součet ANO
emisní norma min. EU 6 - splňující emisní limit max. <b>95g CO2/km</b>		ANO
<b>Výbava</b>		
min. čelní airbag na straně řidiče i spolujezdce		ANO

denní svícení LED		ANO
mlhové světlomety - přední i zadní		ANO
zadní parkovací asistent	kamera	ANO
klimatizace		ANO
elektricky ovládaná okna min. předních dveří		ANO
vnější zpětná zrcátka elektricky ovládaná, vyhřívaná		ANO
centrální zamykání s dálkovým ovládním		ANO
klíč k vozidlu s dálkovým ovládním - 2x		ANO
imobilizér		ANO
palubní počítač - pokud možno čeština		ANO
autorádio		ANO
USB konektor v dosahu řidiče		ANO
povinná výbava		ANO
reflexní vesty - počet dle počtu míst k sezení		ANO
sada nářadí + zvedák		ANO
tažné zařízení		ANO
min. záruka 5 let/100000 km	5 let/160.000km	ANO

<b>Specifikace nabízeného vozidla (tovární značka a typ)</b>	<b>TOYOTA YARIS HB 5D 1,5 Hybrid Comfort Tech</b>
--	---

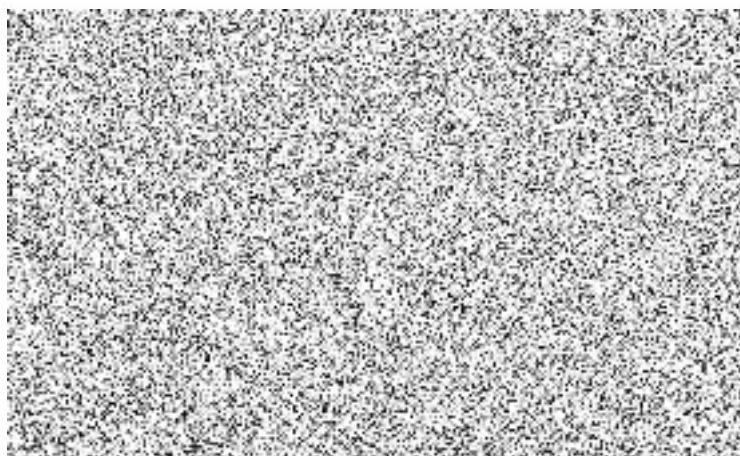
**c) Zadavatel stanovuje tyto minimální požadavky vozidlo 3.:**

Požadavky zadavatele: Specifikace vozidla pro Azylový dům	Nabídka dodavatele	Splněno Ano/ne
<b>Provedení vozidla</b>	<b>TOYOTA YARIS 1,5 HB 5D</b>	<b>ANO</b>
osobní automobil		ANO
karoserie - prosklená, 5-ti dveřová		ANO
počet míst k sezení min. 5		ANO
barva vozu nemetalická	Bílá	ANO
barva interiéru libovolná	Tmavá	ANO
čalounění sedadel látkové + potahy	Textilní 5S	ANO
barva čalounění sedadel a potahů libovolná tmavá	Tmavá	ANO
koberce gumové		ANO
přípustná max. celková hmotnost 3500 kg		ANO
sedadlo řidiče nastavitelné, s opěrkou		ANO
min. 15" ocelové disky kol s letními pneumatikami		ANO
min. 15" ocelové disky kol se zimními pneumatikami - druhá sada (druh pneu na následující roční období)	Alu disky	ANO
při předání vozidla namontován druh pneu dle období předání		ANO
převodovka manuální nebo automatická	Automatická (E-CVT)	ANO
<b>Motorizace</b>		
alternativní paliva (CNG/elektro/vodík) nebo na konvenční paliva (diesel/benzín), splňující emisní limit max. <b>95g CO2/km</b>	Full Hybrid	ANO
min. výkon 70 kW	68-uvádí se pouze výkon spalovac.mot.	Součet ANO
emisní norma min. EU 6 - splňující emisní limit max. <b>95g CO2/km</b>		ANO

<b>Výbava</b>		
min. čelní airbag na straně řidiče i spolujezdce		ANO
denní svícení LED		ANO
mlhové světlomety - přední i zadní		ANO
zadní parkovací asistent	kamera	ANO
klimatizace		ANO
elektricky ovládaná okna min. předních dveří		ANO
vnější zpětná zrcátka elektricky ovládaná, vyhřívaná		ANO
centrální zamykání s dálkovým ovládním		ANO
klíč k vozidlu s dálkovým ovládním - 2x		ANO
imobilizér		ANO
palubní počítač - pokud možno čeština		ANO
autorádio		ANO
USB konektor v dosahu řidiče		ANO
povinná výbava		ANO
reflexní vesty - počet dle počtu míst k sezení		ANO
sada nářadí + zvedák		ANO
tažné zařízení		ANO
min. záruka 5 let/100000 km	5 let/160.000km	ANO

**Specifikace nabízeného vozidla  
(tovární značka a typ)**

TOYOTA YARIS HB 5D 1,5 Hybrid Comfort Tech





# TOYOTA

---

# YARIS

MODELOVÝ ROK 2022



JIŽ ZA

425 000 Kč

TECHNOLOGIE

Toyota Safety Sense 2 a dotykový multimediální systém Toyota Touch ve standardu

20 mil.

Více než 20 milionů prodaných hybridů

# SEZNAMTE SE S CENAMI (KČ S DPH)

Modelový rok: 2022

Ceník platí od 1. 2. 2023

5dveřový hatchback	Active	Comfort	Executive	Selection Style*	GR SPORT*
1.5 Dynamic Force (125 k) 6st. man. převodovka benzin	–	425 000	500 000	510 000	530 000
1.5 Dynamic Force (125 k) aut. převodovka Multidrive S benzin	–	460 000	535 000	545 000	–
1.5 Hybrid (116 k) aut. převodovka e-CVT benzin	505 000	515 000	590 000	600 000	620 000

\* Podmíněno zakoupením dvoubarevného laku karoserie.



**CHCETE VĚTŠÍ VARIANTU  
MODELU YARIS VE VERZI 4×4?  
ZVOLTE YARIS CROSS**



## OBJEVTE VÝHODY OPERATIVNÍHO LEASINGU

# KINTO ONE

KOMFORT Z POUŽÍVÁNÍ VOZU  
BEZ NUTNOSTI NÁKUPU

PODMÍNKY SMLOUVY PŘIZPŮSOBÍTE  
SVÝM POTŘEBÁM

NÍZKÉ NÁKLADY  
NA PROVOZ VOZU



**NÍZKÁ MĚSÍČNÍ  
SPLÁTKA**

Můžete si dovolit vůz vyšší třídy nebo třeba druhý vůz pro vaši společnost.



**VÝDAJE POD  
KONTRÓLOU**

Díky jasně stanovené a neměnné měsíční splátce můžete ušetřené prostředky investovat do věcí, které máte rádi, nebo třeba do rozvoje své společnosti.



**PRAVIDELNÁ  
VÝMĚNA VOZU**

Po skončení pronájmu můžete vůz vyměnit za další, nový vůz.



**SNADNÉ  
VYŘÍZENÍ**

Všechny formality vyřídíte rychle na jednom místě bez dalších zprostředkovatelů a o váš vůz se budeme starat 24 hodin denně.

## JAK TO FUNGUJE?

### 01 VYBERTE SI

Na začátku si vyberete svůj vůz a určíte dobu trvání smlouvy a počet kilometrů.

### 02 POUŽÍVÁNÍ

V měsíční splátce jsou obsaženy všechny služby spojené s provozem vozidla včetně servisu s pneuservisu.

### 03 VÝMĚNA

Na konci platnosti smlouvy můžete auto vyměnit za nové, prodloužit jeho financování nebo ho odkoupit.

již od **6 700** Kč bez DPH/měsíčně\*\*

\*\* Vzorová kalkulace modelu Yaris 1.5 Dynamic Force (125 k) 6st. man. převodovka benzin Comfort leasingová splátka KINTO ONE pro leasingovou smlouvu uzavřenou na 60 měsíců s akontací 0 % ceny vozu a limitem najetých kilometrů 50 000 km během doby trvání smlouvy. Informace se vztahují na vozy vyrobené v roce 2023 a skladové vozy. Uvedené ceny byly zaokrouhleny na stovky Kč. Podrobnosti o leasingu KINTO ONE a konkrétní podmínky financování jsou k dispozici u autorizovaných prodejců Toyota a Lexus. Tento materiál nepředstavuje nabídku na uzavření smlouvy ve smyslu občanského zákoníku a má pouze informativní charakter. Financující stranou je společnost Toyota Financial Services Czech s.r.o., IČ: 65413261, se sídlem Praha 5 – Stodůlky, Bavorská 2662/1, PSČ 15500.



## VYBERTE SI BARVU KAROSERIE



040 Bílá – čistá standardní lak, dostupný pro verze Active, Comfort a Executive bez příplatku



8W7 Modrá – kobaltová metalický lak, dostupný pro verzi Comfort 13 000 Kč



1G3 Šedá – popelavá metalický lak, dostupný pro verzi Active, Comfort a Executive 13 000 Kč



1L0 Stříbrná – třpytivá metalický lak, dostupný pro verzi Active, Comfort a Executive 13 000 Kč



209 Černá – noční obloha metalický lak, dostupný pro verzi Active, Comfort a Executive 13 000 Kč



089 Bílá – perleťová perleťový lak karoserie, dostupný pro verzi Comfort a Executive 17 000 Kč



3U5 Červená – karmínová speciální lak, dostupný pro verzi Comfort a Executive 17 000 Kč



6X1 Bronzovozelená metalický lak, dostupný pro verzi Comfort a Executive 13 000 Kč



2PU – Bílá perleťová se střechou v černé barvě speciální lak, dostupný pouze pro verzi Selection Style a GR SPORT 17 000 Kč



2SZ – Červená karmínová se střechou v černé barvě speciální lak, dostupný pouze pro verzi Selection Style a GR SPORT 17 000 Kč



2SW Červená – Tokyo se střechou v černé barvě speciální lak, dostupný pouze pro verzi Selection Style 17 000 Kč



2KV Oranžová – lávová se střechou v černé barvě speciální lak, dostupný pouze pro verzi Selection Style 17 000 Kč



2RZ Šedá – Nikl se střechou v černé barvě metalický lak, dostupný pro verzi GR SPORT 17 000 Kč

## KOLA A ČALOUNĚNÍ



15" ocelová kola s celoplošnými ozdobnými kryty, pneumatiky 185/65 R15 Pro výbavy Active a Comfort



16" kola z lehkých slitin, pneumatiky 195/55 R16 Pro paket Style



17" kola z lehkých slitin, pneumatiky 205/45 R17 Pro výbavu Executive



17" kola z lehkých slitin, pneumatiky 205/45 R17 Pro výbavu Selection Style



18" kola z lehkých slitin, pneumatiky 215/40 R18 Pro výbavu GR SPORT



FA20 Látkové černé Pro výbavu Active



FB20 Látkové černé Pro výbavu Comfort



EB20 Látkové s prvky kůže černé Pro výbavu Selection Style



EA10 Látkové s prvky kůže světle šedé Pro výbavu Executive



EC20 Alcantara v černé barvě Pro výbavu GR SPORT

## OBJEVTE, PROČ JE PŘÁVĚ TOYOTA YARIS SKVĚLOU VOLBOU

12 let

Na každou novou Toyotu je poskytována 12letá záruka na ochranu proti prorezavění karoserie

286 litrů

Prostorný interiér s 286 litry zavazadlového prostoru

5 let

Na komponenty hybridního pohonu je záruka prodloužena na 5 let/100 tisíc km

7 airbagů

7 airbagů již ve standardní výbavě

BEZPEČNOST

Více jistoty za volantem díky systémům aktivní bezpečnosti Toyota Safety Sense

## PŘIDEJTE VÝHODNÉ PAKETY VÝBAVY

### PAKET STYLE

k dispozici pro verzi: Comfort (pouze v kombinaci s paketem Tech)

30 000 Kč



- Digitální rychloměr
- Digitální otačkoměr
- Přední mřížka chladiče lakovaná
- Bi-LED přední světlomety
- LED mlhová světla
- Manuální nastavení výšky světlometů
- LED zadní světla
- Směrová světla LED
- 16" kola z lehkých slitin s pneumatikami 195/55 R16
- Zatmavená zadní okna (Privacy Glass)

### PAKET TECH

k dispozici pro verzi: Comfort

15 000 Kč



- Vyhřívání sedadla řidiče a spolujezdce
- Ambientní LED osvětlení interiéru
- Vnitřní zpětné zrcátka s automatickou clonou
- 6 reproduktorů
- Multimediální systém Toyota Touch® 2 s barevnou dotykovou obrazovkou (8")
- Elektrické ovládání zadních oken
- Elektricky ovládaná bederní opěrka řidiče
- Manuálně výškově nastavitelné sedadlo řidiče a spolujezdce

	Active	Comfort	Executive	Selection Style	GR SPORT
<b>Paket Smart:</b> head-up displej, přední a zadní parkovací senzory, systém zabránění nárazu do přečkáčky (ICS) (pro automatickou převodovku), sledování slepého úhlu (BSM), upozornění na dopravu za vozem (RCTA) (pro manuální převodovku), systém upozornění na dopravu za vozem s funkcí automatického brzdění (RCTAB) (pro automatickou převodovku), elektricky sklopná vnější zrcátka (pro verzi GR SPORT), vyhřívání volantu (není dostupný pro 1.5 Dynamic Force Multidrive S)	-	-	30 000 Kč	30 000 Kč	30 000 Kč
<b>Paket Skyview:</b> panoramatická střeška (s manuálně ovládanou roletou) (pouze s paketem Smart)	-	-	10 000 Kč	10 000 Kč	10 000 Kč

## VYBERTE SI DALŠÍ PRVKY VÝBAVY NA PŘÁNÍ

Dodatečná výbava dostupná pro verze	Active	Comfort	Executive	Selection Style	GR SPORT
Vana do zavazadlového prostoru	1380 Kč	1380 Kč	1380 Kč	1380 Kč	1380 Kč
Povinná výbava: sada obsahuje lékárničku, výstražný trojúhelník a reflexní vestu	500 Kč	500 Kč	500 Kč	500 Kč	500 Kč
Volitelná prodloužená záruka Toyota Extracare 3+2/160 000 km	5500 Kč <sup>1</sup>	5500 Kč <sup>1</sup>	5500 Kč <sup>1</sup>	5500 Kč <sup>1</sup>	5500 Kč <sup>1</sup>
Přední a zadní parkovací senzory (bez instalace)	6800 Kč	6800 Kč	6800 Kč	6800 Kč	6800 Kč
Vyhřívání sedadel (třístupňové ovládání, sada pro 2 sedačky) (bez instalace)	6200 Kč	6200 Kč	●	●	●
<b>Paket Hybrid:</b> sada prahových lišt pro přední dveře, gumové rohože, plastový kryt smart klíče (včetně dealerské instalace)	<del>4600 Kč</del> 3900 Kč	<del>4600 Kč</del> 3900 Kč	<del>4600 Kč</del> 3900 Kč	<del>4600 Kč</del> 3900 Kč	<del>4600 Kč</del> 3900 Kč
<b>Paket Interiér:</b> sada prahových lišt pro přední dveře, gumové rohože, organizér nákladu zavazadlového prostoru (včetně dealerské instalace)	<del>5800 Kč</del> 4900 Kč	<del>5800 Kč</del> 4900 Kč	<del>5800 Kč</del> 4900 Kč	<del>5800 Kč</del> 4900 Kč	<del>5800 Kč</del> 4900 Kč
<b>Paket Chrom:</b> chromované lišty přední masky, bočních dveří a výklopných zadních dveří (včetně dealerské instalace)	<del>15 800 Kč</del> 11900 Kč	<del>15 800 Kč</del> 11900 Kč	<del>15 800 Kč</del> 11900 Kč	<del>15 800 Kč</del> 11900 Kč	<del>15 800 Kč</del> 11900 Kč
<b>Paket Protection:</b> sada ochranných lišt dveří, ochranná lišta zadního nárazníku, číré fólie pod kliky dveří (včetně dealerské instalace)	<del>6100 Kč</del> 4900 Kč	<del>6100 Kč</del> 4900 Kč	<del>6100 Kč</del> 4900 Kč	<del>6100 Kč</del> 4900 Kč	<del>6100 Kč</del> 4900 Kč
<b>Paket Transport:</b> odnímatelné tažné zařízení včetně 13pólové elektroinstalace, zadní nosič pro 2 jízdní kola (včetně dealerské instalace)	<del>26 700 Kč</del> 23900 Kč	<del>26 700 Kč</del> 23900 Kč	<del>26 700 Kč</del> 23900 Kč	<del>26 700 Kč</del> 23900 Kč	<del>26 700 Kč</del> 23900 Kč
<b>Toyota ProTect Exteriér:</b> 5letá ochrana laku karoserie pomocí křemíkové vrstvy (včetně tovární aplikace)	6900 Kč	6900 Kč	6900 Kč	6900 Kč	6900 Kč
<b>Toyota ProTect Interiér:</b> ochrana interiéru proti znečištění (včetně dealerské aplikace)	2900 Kč	2900 Kč	2900 Kč	2900 Kč	2900 Kč
<b>Toyota ProTect Litá kola:</b> ochrana litých kol proti znečištění (včetně dealerské aplikace)	1900 Kč	1900 Kč	1900 Kč	1900 Kč	1900 Kč

<sup>1</sup> Cena již po 20% slevě, platí při koupi s novým vozidlem, nebo při dokoupení během prvních šesti měsíců od převzetí vozidla.

## VYUŽIJTE VÝHODNOU NABÍDKU ZIMNÍCH KOL A PNEUMATIK



Obrázek je ilustrační.

Další příslušenství naleznete na stránkách [www.toyota.cz](http://www.toyota.cz) nebo se obraťte na svého prodejce.

# POROVNÁNÍ JEDNOTLIVÝCH STUPŇŮ VÝBAVY

● Standardně – Není k dispozici

Pohodlí a funkčnost	Active	Comfort	Executive	Selection Style	GR SPORT
Čelní sklo snižující hluk v prostoru pro cestující	–	●	●	●	●
Elektricky ovládaná okna vpředu	●	●	–	–	–
Elektricky ovládaná okna vpředu s ochranou proti přivření	–	Tech	●	●	●
Elektricky ovládaná zadní okna	–	Tech	●	●	●
Elektricky nastavitelná vnější zrcátka	●	●	●	●	●
Elektrická sklopná vnější zrcátka	–	–	●	●	Smart
Vyhřívání vnější zrcátka	●	●	●	●	●
Vnitřní zpětné zrcátko s automatickou clonou	–	Tech	●	●	●
12 V zásuvka ve středové konzole	●	●	●	●	●
Dálkové ovládání centrálního zamykání	●	●	●	●	●
Osvětlení interiéru	●	●	●	●	●
Zrcátka ve slunečních clonách řidiče a spolujezdce	–	●	●	●	●
Osvícení ve slunečních clonách řidiče a spolujezdce	–	–	● <sup>2</sup>	● <sup>2</sup>	–
Ambientní LED osvětlení interiéru	–	Tech	●	●	●
Multifunkční volant	●	●	●	●	●
Pádra řazení pro automatickou převodovku	–	●	●	●	–
Indikátor řazení pro manuální převodovku	●	●	●	●	●
Manuální klimatizace	–	●	–	–	–
Automatická klimatizace	–	●	–	–	–
Automatická klimatizace dvouzónová	–	–	●	●	●
Automatická klimatizace dvouzónová s technologií Nanoe-X	–	–	–	–	●
Automatická klimatizace dvouzónová s technologií Nanoe-X – hybridní pohon	–	–	●	●	–
Parkovací kamera	–	●	●	●	●
Startování klíčkem	●	●	–	–	–
Bezklíčové odemykání a startování	–	–	●	●	●
Head-up displej	–	–	Smart	Smart	Smart
Vyhřívání volant	–	–	Smart <sup>3</sup>	Smart <sup>3</sup>	Smart
Přední a zadní parkovací senzory	–	–	Smart	Smart	Smart
Systém zabránění nárazu do překážky (ICS)	–	–	Smart <sup>4</sup>	Smart <sup>4</sup>	Smart <sup>4</sup>
Sportovní naladění tlumičů	–	–	–	–	●
Sportovní naladění posilovače řízení	–	–	–	–	●

Osvětlení	Active	Comfort	Executive	Selection Style	GR SPORT
Systém zpožděného zhasnutí světel (Follow Me Home)	●	●	●	●	●
Světla denního svícení	●	●	●	●	●
Halogenové světlomety	●	●	–	–	–
Bi-LED přední světlomety	–	Style	●	●	●
Manuální nastavení výšky světlometů	–	Style	●	●	●
Mlhová světla	–	●	–	–	–
Mlhová světla LED	–	Style	●	●	●
Zadní světla LED	–	Style	●	●	●
Brzdová a koncová světla LED	●	●	●	●	●
Zadní směrová světla LED	–	Style	●	●	●
LED světlovdná trubice v předních světlech	–	Style	●	●	●
LED světlovdná trubice v zadních světlech	–	Style	●	●	●
Přední směrová světla LED	–	Style	●	●	●

Design exteriéru	Active	Comfort	Executive	Selection Style	GR SPORT
Vnější kliky dveří lakované v barvě karoserie	●	●	●	●	●
Přední nárazník v barvě karoserie	●	●	●	●	●
Anténa ve tvaru žraločí ploutve	●	●	●	●	●
Zadní spoiler	–	● <sup>5</sup>	●	●	●
Dekor spodní části mřížky chladiče stříbrný	–	–	●	–	–
Dekor spodní části mřížky chladiče tmavě stříbrný	–	–	–	●	–
Sportovní mřížka chladiče v designu GR SPORT	–	–	–	–	●
Zatmavená zadní okna (Privacy Glass)	–	Style	●	●	●
Lišty oken stříbrné	–	–	●	–	–
Lišty oken v klavírní černé	–	–	–	●	●
Dvoubarevné lakování karoserie	–	–	–	●	●
Černá boční zrcátka	–	–	–	●	●
Sportovní zadní nárazník v designu GR SPORT	–	–	–	–	●

Pneumatiky a kola	Active	Comfort	Executive	Selection Style	GR SPORT
Sada na opravu pneumatik	●	–	–	–	–
Rezervní dojezdové kolo	–	●	● <sup>2</sup>	● <sup>2</sup>	● <sup>2</sup>
15" ocelová kola s celoplošnými kryty, pneumatiky 185/65 R15	●	●	–	–	–
16" kola z lehkých slitin, pneumatiky 195/55 R16	–	Style	–	–	–
17" kola z lehkých slitin, pneumatiky 205/45 R17	–	–	●	●	–
18" kola z lehkých slitin, pneumatiky 215/40 R18	–	–	–	–	●

Design interiéru	Active	Comfort	Executive	Selection Style	GR SPORT
Analogový rychloměr	●	●	–	–	–
Digitální rychloměr	–	Style	●	●	●
Analogový otáčkoměr	●	●	–	–	–
Digitální otáčkoměr	–	Style	●	●	●
Indikátor hybridního systému	–	–	–	–	–
Obložení řadicí páky saténový chrom	●	●	●	●	●
Dekory volantu a přístrojové desky stříbrné	–	●	●	–	–
Dekory volantu a přístrojové desky klavírní černá	–	–	–	●	●
Lemování multimediálního displeje v klavírní černé	●	●	●	●	●
Světlé čalounění stropu	●	●	●	–	–
Černé čalounění stropu	–	–	–	●	●
Tříramenný volant potažený kůží	–	●	●	●	●
Kožená hlavice řadicí páky	–	●	●	●	●
Kožená hlavice parkovací brzdy	–	●	●	●	●
Logo GR na volantu a na startovacím tlačítku	–	–	–	–	●
Červené prošívání na volantu a řadicí páce	–	–	–	–	●
Ozdobné prvky z imitace šedého kovu	–	–	–	–	●

Sedadla	Active	Comfort	Executive	Selection Style	GR SPORT
Sklopná zadní sedadla, dělení 60:40	●	●	●	●	●
Sedadla s lepší boční oporou	–	–	●	●	●
Manuálně výškově nastavitelné sedadlo řidiče	●	●	–	–	–
Manuálně výškově nastavitelné sedadlo spolujezdce	–	Tech	●	●	●
Elektricky ovládaná bederní opěrka řidiče	–	Tech	●	●	–
Vyhřívaná sedadla řidiče a spolujezdce	–	Tech	●	●	●
Přední loketní opěrka	–	–	–	–	–
Čalounění látkové černé	●	●	–	–	–
Čalounění látkové s prvky kůže světle šedé	–	–	●	–	–
Čalounění látkové s prvky kůže černé	–	–	–	●	–
Čalounění Alcantara v designu GR SPORT	–	–	–	–	●
Kapsa na zadní straně sedadla spolujezdce	–	–	●	●	●

Multimédia	Active	Comfort	Executive	Selection Style	GR SPORT
2 reproduktory	●	–	–	–	–
4 reproduktory	–	●	–	–	–
6 reproduktorů	–	Tech	●	●	●
Port USB	●	●	●	●	●
Bezdrátové připojení Bluetooth®	●	●	●	●	●
Podpora rozhlasových stanic v digitální technologii (DAB)	●	●	●	●	●
Barevný TFT multiinformační displej v přístrojovém štítu (4,2")	●	●	●	●	●
Multimediální systém Toyota Touch® 2 s barevnou obrazovkou, dotykový displej (7")	● <sup>6</sup>	● <sup>6</sup>	–	–	–
Multimediální systém Toyota Touch® 2 s barevnou obrazovkou, dotykový displej (8")	–	Tech <sup>6</sup>	–	–	–
Multimediální systém Toyota Smart Connect® s barevnou HD dotykovou obrazovkou (9")	–	–	● <sup>6</sup>	● <sup>6</sup>	● <sup>6</sup>
Podpora Apple CarPlay* a Android Auto™ s připojením kabelem	●	●	–	–	–
Podpora Apple CarPlay* a Android Auto™ bezdrátově	–	–	●	●	●
Navigace Connected s předplacenými daty na 4 roky (aktualizace map online)	–	–	● <sup>6</sup>	● <sup>6</sup>	● <sup>6</sup>
Telematické služby MyT	● <sup>6</sup>	● <sup>6</sup>	● <sup>6</sup>	● <sup>6</sup>	● <sup>6</sup>
Dálkové ovládání klimatizace a světel přes aplikaci MyT na 4 roky	–	–	● <sup>6</sup>	● <sup>6</sup>	● <sup>6</sup>

Bezpečnost a nové technologie	Active	Comfort	Executive	Selection Style	GR SPORT
Předkolizní bezpečnostní systém s funkcí rozpoznávání chodců a cyklistů (PCS)	●	●	●	●	●
Systém zmírňování rizika kolize na křižovatkách	●	●	●	●	●
Asistent pro udržení v jízdním pruhu (LTA)	●	●	●	●	●
Automatické přepínání dálkových světel (AHB)	●	●	●	●	●
Systém rozpoznávání dopravních značek (RSA)	●	●	●	●	●
Bezpečnostní systém e-Call	●	●	●	●	●
Systém sledování únavy řidiče (SWS)	●	●	●	●	●
Nouzový asistent řízení (ESA)	●	●	●	●	●
Adaptivní tempomat (ACC)	–	–	–	–	–
Inteligentní adaptivní tempomat s funkcí Stop & Go (IACC)	●	●	●	●	●
Čelní a boční airbagy řidiče a spolujezdce	●	●	●	●	●
Sledování slepého úhlu (BSM)	–	–	Smart	Smart	Smart
Upozornění na dopravu za vozem (RCTA)	–	–	Smart <sup>7</sup>	Smart <sup>7</sup>	Smart <sup>7</sup>
Upozornění na dopravu za vozem s funkcí automatického brzdění (RCTAB)	–	–	Smart <sup>4</sup>	Smart <sup>4</sup>	Smart <sup>4</sup>
Hlavové airbagy pro řidiče a spolujezdce	●	●	●	●	●
Centrální airbagy mezi řidičem a spolujezdcem	●	●	●	●	●
Manuální vypnutí airbagu spolujezdce	●	●	●	●	●
Systém pro upevnění dětských autosedaček (ISOFIX) na zadních krajních sedadlech	●	●	●	●	●
Dětská pojistka dveří	●	●	●	●	●
Signalizace nezapnutých bezpečnostních pásů	●	●	●	●	●
Elektrická parkovací brzda	–	–	–	–	–
Asistenční systémy řízení a brzdění (ABS, EBD, BA, VSC, TRC, EPS)	●	●	●	●	●
Asistent rozjezdu do kopce (HAC)	●	●	●	●	●
Systém upozornění na změnu tlaku v pneumatikách (TPMS)	●	●	●	●	●
Automatický omezovač rychlosti (ASL)	●	●	●	●	●
Senzor deště	–	●	●	●	●
Senzor šera	●	●	●	●	●

Ochrana proti odcizení	Active	Comfort	Executive	Selection Style	GR SPORT
Imobilizér	●	●	●	●	●

<sup>2</sup> Nelze s paketem Skyview

<sup>3</sup> Nelze pro 1.5 Dynamic Force Multidrive S

<sup>4</sup> Pouze pro automatickou převodovku

<sup>5</sup> Dostupné pouze pro 1.5 Hybrid

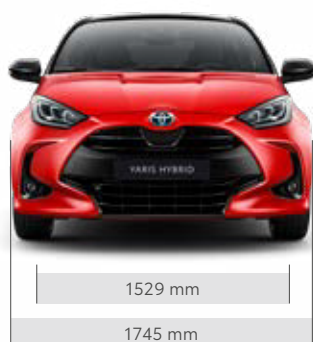
<sup>6</sup> Nabídka funkcí a služeb poskytovaných prostřednictvím multimediální jednotky a aplikace MyT se mohou měnit a rozšiřovat případnými aktualizacemi. Navigace Connected nepodporuje navádění v českém jazyce.

<sup>7</sup> Pouze pro manuální převodovku

\* Apple CarPlay je ochranná známka společnosti Apple Inc.

## POROVNEJTE SI TECHNICKÉ ÚDAJE

	1.0 VVT-i 72 k 5st. man. převodovka benzin	1.5 Dynamic Force 125 k 6st. man. převodovka benzin	1.5 Dynamic Force 125 k aut. převodovka Multidrive S benzin	1.5 Hybrid 116 k aut. převodovka e-CVT benzin
<b>Spotřeba paliva</b>				
Kombinovaná dle WLTP [l/100 km]	5,6	5,2–5,5	5,3–5,7	3,8–4,3
<b>Emise CO<sub>2</sub></b>				
Kombinované dle WLTP [g/km]	128	122–128	125–133	87–98
Emisní norma	EURO 6	EURO 6	EURO 6	EURO 6
<b>Pohonné ústrojí</b>				
Maximální výkon [kW (k)/ot. min <sup>-1</sup> ]	53 (72)/6 000	92 (125)/6 600	92 (125)/6 600	68 (92)/5 500
Maximální točivý moment [Nm/ot. min <sup>-1</sup> ]	93/4 400	153/4 800	153/4 800	120/3 600
<b>Hybridní pohon</b>				
Maximální výkon hybridního systému [kW (k)]	–	–	–	85 (116)
Možnost jízdy pouze na elektřinu	–	–	–	Ano
<b>Zrychlení</b>				
0–100 km/h [s]	14,6	9,0	10,2	9,7
Maximální rychlost [km/h]	160	180	180	175
<b>Tažná kapacita</b>				
Hmotnost brzděného přívěsu [kg]	–	850	850	450
Hmotnost nebrzděného přívěsu [kg]	–	550	550	450
<b>Hmotnost</b>				
Celková hmotnost vozidla [kg]	1470	1555	1555–1585	1615
Pohotovostní hmotnost [kg]	bude upřesněno	bude upřesněno	bude upřesněno	bude upřesněno



# 286<sub>l</sub>

Objem zavazadlového prostoru

# DOMLUVTE SI ZKUŠEBNÍ JÍZDU

A OBJEVTE DALŠÍ DŮVODY, PROČ SI VYBRAT  
TOYOTU YARIS



Váš autorizovaný prodejce Toyota

## VŠEOBECNÁ ZÁRUKA A ASISTENČNÍ SLUŽBY NA NOVÉ VOZIDLO

Toyota vám poskytuje rozsáhlou záruku za jakost (záruka), která pokrývá veškeré vady, které lze připsat chybě při výrobě nebo montáži vozidla. Záruka je poskytována v délce tři roky nebo do ujetí 100 000 kilometrů, dle toho, co nastane dříve. Během prvního roku je záruka poskytována bez ohledu na počet ujetých kilometrů. Pro vozidla s hybridním pohonem je na komponenty hybridního pohonu poskytována časově rozšířená záruka v délce pěti roků nebo do ujetí 100 000 km. Během prvního roku je záruka poskytována bez ohledu na počet ujetých kilometrů. Záruka na povrchovou korozi a vady laku je 3 roky, záruka na prorezavění karoserie je 12 roků, v obou případech bez ohledu na počet ujetých kilometrů. V případě výskytu vady v době záruky má kupující právo na bezplatné odstranění vady opravou. Zárukou nejsou dotčena práva spotřebitele z vadného plnění. Bezplatné silniční asistenční služby Toyota Eurocare jsou poskytovány po dobu 36 měsíců bez ohledu na počet ujetých kilometrů.

## VOLITELNÁ PRODLOUŽENÁ ZÁRUKA

Prodloužená záruka na 5 let od data převzetí nebo do ujetí 160 000 km a asistenční služby na 5 let bez omezení ujetých kilometrů.

## DALŠÍ INFORMACE A PRÁVNÍ POZNÁMKY

Údaje o spotřebě pohonných hmot a o emisích CO<sub>2</sub> odpovídají závěrům měření dle příslušných směrnic a nařízení EU nebo předpisů EHK pro vozidla s evropskou specifikací. Detailní údaje o spotřebě a emisích CO<sub>2</sub> naleznete na [www.toyota.cz/objevte-toyotu/povinne-udaje/emise](http://www.toyota.cz/objevte-toyotu/povinne-udaje/emise). Pro další informace, nebo v případě, že máte zájem o koupi vozu s evropskou specifikací, kontaktujte prosím vašeho autorizovaného partnera značky Toyota. Bonus za výkup vašeho stávajícího vozu se řídí podmínkami na [www.toyota.cz/koupe-a-nabidky/bonus-pri-vykupu](http://www.toyota.cz/koupe-a-nabidky/bonus-pri-vykupu). Spotřeba paliva a hodnoty CO<sub>2</sub> se mohou u vašeho vozidla odlišovat od tohoto měření. Způsob jízdy a další faktory (jako např. klimatické podmínky, rychlostní profil, stav vozovky, dopravní provoz, stav vozidla, osobnost řidiče, instalovaná výbava, použité pneumatiky, zatížení či počet přepravovaných cestujících) ovlivňují spotřebu paliva a produkované emise CO<sub>2</sub>. Informační listy výrobku pro pneumatiky použité na nových vozech a dodávaných jako příslušenství naleznete na [www.toyota.cz/objevte-toyotu/povinne-udaje/pneumatiky](http://www.toyota.cz/objevte-toyotu/povinne-udaje/pneumatiky).

Aktuální nabídka funkcí dostupná přes aplikaci MyT je na [www.toyota.cz/majitele/myt-online-sluzby/myt](http://www.toyota.cz/majitele/myt-online-sluzby/myt). Nabídka funkcí a služeb poskytovaných prostřednictvím multimediální jednotky a aplikace MyT se mohou měnit a rozšiřovat případnými aktualizacemi.

Všechny uvedené cenové údaje jsou pouze orientační a platí na objednávky od 1. 2. 2023 do vydání nového ceníku. Uvedené ceny včetně DPH jsou platné při zakoupení jednoho vozu na fyzickou osobu. O podmínkách pro velkoodběratele se informujte u autorizovaných prodejců Toyota. Veškerá data, údaje a vyobrazení jsou určeny pouze k informačnímu účelu a tato prezentace není nabídkou, resp. návrhem na uzavření smlouvy. Konkrétní nabídku prosím konzultujte s autorizovaným partnerem Toyota. Toyota Central Europe – Czech s.r.o. si vyhrazuje právo kdykoliv změnit jakýkoliv detail výbavy či cenu. Společnost je evidována v obchodním rejstříku vedeném Městským soudem v Praze, oddíl C, vložka 24834. IČ: 60198435, DIČ: CZ60198435.



# Cenová kalkulace platná do . .

Nejde o nabídku prodávajícího k uzavření kupní smlouvy

# CN411265/1

02.02.2023/02.02.2023

Strana 1/2

### Prodávající

#### Dolák s.r.o.

pob.Písek, Šobrova 2097, 397 01  
Evropská 126  
261 01 Dubno

IČ **25622633** DIČ **CZ25622633**

Telefon +420 382 272 771

El. adresa [toyota.pisek@dolak.cz](mailto:toyota.pisek@dolak.cz)

Bankovní spojení

Číslo účtu

Společnost je zapsána u Městského soudův Praze, oddíl C, vložka 55629

### Kupující

#### Město Strakonice

Velké náměstí 2  
386 01 Strakonice

IČ **00251810** DIČ **CZ00251810**

Telefon +420 383 700 111

Fax +420 383 324 535

Cena bez DPH

Cena s DPH

Typ / Model:	Osobní / MXP11L-BHXNBW - Yaris NG NG20 - 1.5 TNGA HEV 92 - 1 CVT	425 619,83 Kč	514 999,99 Kč
Barva:	040 - SUPER WHITE 2		
SFX:	Comfort tech (ID)		
Karoserie:	HB - 5 dv.		
Interiér:	20/FB - BLACK/MD. BROWN		
<b>Příslušenství automobilu (doplňky)</b>			
Tech	Paket TECH	12 396,69 Kč	14 999,99 Kč
Potahy	Autopotahy 5S	6 611,57 Kč	8 000,00 Kč
TZ	Tažné zařízení pevné + 13pol.el.	14 876,03 Kč	18 000,00 Kč
GR	Rohože gumové SET	1 322,31 Kč	1 600,00 Kč
Zimní komplety	Alu disky + zimní pneu 15' + TPMS	24 710,74 Kč	29 900,00 Kč
RV	Reflexní vesta 5ks	495,87 Kč	600,00 Kč
POV	Povinná výbava	0,00 Kč	0,00 Kč
Extracare	Záruka 5 let / 160.000km	3 305,78 Kč	3 999,99 Kč
	Sleva - fleet 2	-30 661,16 Kč	-37 100,00 Kč
Zaokrouhlení			0,03 Kč
<b>Celkem</b>		<b>458 677,66 Kč</b>	<b>555 000,00 Kč</b>

TOYOTA DOLÁK si velmi váží Vašeho zájmu o produkt nejhodnotnější automobilky na světě - vůz TOYOTA. Abychom Vám pomohli ve Vašem rozhodování při nákupu nového vozu, dovolujeme si uvést několik obecných informací k naší společnosti a vozům Toyota.

Společnost Toyota Dolák je největším dealerem značky Toyota ve svěřeném regionu a proto nás můžete navštívit celkem v 5 městech, kde Vám naše pobočky nabídnou veškeré služby spojené s prodejem a servisem vozidel značky Toyota.

Můžete nás navštívit v Plzni, Českých Budějovicích, Táboře, Písku a Příbrami.

Veškeré potřebné kontakty a další podrobnější informace najdete na našich webových stránkách [www.toyotadolak.cz](http://www.toyotadolak.cz).

### ZÁRUKA A ASISTENČNÍ SLUŽBY NA VOZY TOYOTA

- na každé vozidlo Toyota je poskytována záruka 3 let nebo ujetí 100.000 km
- záruka na prorezivění karoserie po dobu 12 let
- po celou dobu záruky můžete v celé Evropě využít ZDARMA asistenční služby Toyota a to 24hod / 7dni v týdnu
- za zvýhodněný příspěvek je nyní možné záruku na vůz prodloužit na 5let nebo 160.000 km

### HYBRIDNÍ SYSTÉM TOYOTA

- 5 let záruka na komponenty hybridního systému (například převodová skříň CVT)
- 10 let záruka na trakční hybridní baterii (je podmíněno každoroční bezplatnou kontrolou baterie v autorizovaném servisu Toyota)

### OCEŇENÍ A VÝKUP VAŠEHO STÁVAJÍCÍHO VOZU

- rádi od Vás odkoupíme váš stávající vůz a ještě dostanete cenové zvýhodnění na nový vůz
- ocenění Vašeho vozu je zcela nezávazné, ale pro stanovení přesné ceny musíme Váš vůz prohlédnout v našem servisu
- hodnotu vykupovaného vozu Vám započteme proti ceně nového

### SERVISNÍ PÉČE





## Cenová kalkulace platná do . .

Nejde o nabídku prodávajícího k uzavření kupní smlouvy

CN411265/1

02.02.2023/02.02.2023

Strana 2/2

### Prodávající

#### Dolák s.r.o.

pob. Písek, Šobrova 2097, 397 01

Evropská 126

261 01 Dubno

IČ **25622633** DIČ **CZ25622633**

Telefon +420 382 272 771

El. adresa toyota.pisek@dolak.cz

Bankovní spojení

Číslo účtu

Společnost je zapsána u Městského soudův Praze, oddíl C, vložka 55629

### Město Strakonice

Velké náměstí 2

386 01 Strakonice

IČ **00251810** DIČ **CZ00251810**

Telefon +420 383 700 111

Fax +420 383 324 535

- našim zákazníkům poskytujeme komplexní servisní služby, které odpovídají celosvětovým standardům značky Toyota
- naše servisní služby na všech pobočkách zahrnují klempírnu a lakovnu, myčku a odtahovou službu
- v případě nehody za Vás vyřídíme všechny náležitosti, včetně nahlášení pojistné události, kompletní opravu a náhradní vozidlo

### FINANCOVÁNÍ A POJIŠTĚNÍ

- v rámci našich služeb nabízíme komplexní možnosti značkového financování TOYOTA FINANCIAL SERVICES včetně
- jedinečného produktu TOYOTA EASY, který Vám nabízí jistotu budoucí ceny vozu garantovanou výrobcem
- samozřejmostí je také možnost operativního leasingu
- pojištění Vašeho vozu Vám rádi zajistíme a můžeme Vám nabídnout značková pojištění ALLIANZ, KOOPERATIVA, GENERALI

### PRÁZDNINOVÁ PŮJČOVNA

- víte, že můžete využít naší skvělé prázdninové půjčovny. Podívejte se na [www.toyotadolak.cz/cze/prazdninova-pujcovna](http://www.toyotadolak.cz/cze/prazdninova-pujcovna)

V případě, že jako svůj nový vůz zvolíte právě Toyotu, tak si koupíte nejspolehlivější značku vozidel na světě, zjistíte proč jsou zákazníci Toyota těmi nejspokojenějšími, budete součástí společnosti, které dbá obrovským způsobem na ekologiii a etiku v podnikání a zároveň je největším výrobcem hybridních pohonů na světě, které vyrábí již od roku 1997.

Cenovou kalkulaci vyhotovili:

Havlík David

