

Smlouva o výpůjčce

č.j. 02/2023/SMP14/47

ená dále uvedeného dne, měsíce a roku dle § 2215 a následujícího zákona
č. 89/2012 Sb., v platném znění, takto:

Půjčitel: **Správa majetku Praha 14, a.s.**
se sídlem: Metujská 907, 198 00 Praha 9
zastoupena: Ing. Karlem Medem, předsedou představenstva
a Vladimírem Mitášem, členem představenstva
IČO: 256 22 684

(dále jen „Půjčitel“)

a

Vypůjčitel: **Praha 14 kulturní**
se sídlem: Šimanovská 47, 198 00 Praha 9
zastoupena: PhDr. Pavlem Filipem, ředitelem příspěvkové organizace
IČO: 751 22 987

(dále jen „Vypůjčitel“)

(Půjčitel a Vypůjčitel společně dále též jako „Smluvní strany“)

I.

Úvodní ustanovení

- 1.1 Městské části Praha 14 je statutem hlavního města svěřen majetek ve výlučném vlastnictví hlavního města Prahy, nacházející se na území městské části Praha 14, a to pozemek parcelní č. 44/1, jehož součástí je budova s č. p. 47 (dále jen „budova“), pozemek parcelní č. 44/2, jehož součástí je budova bez čísla popisného nebo evidenčního a pozemek parcelní č. 45/1, vše se nacházející v katastrálním území Kyje, obec Praha, na listu vlastnictví č. 1686 (dále jen „Nemovitosti“).
- 1.2 Mezi městskou částí Praha 14 a půjčitelem byla uzavřena dne 13. 12. 2019 Smlouva o nájmu nebytového prostoru č.j.: 0669/2019/OSM/1070, ve znění dodatku č. 1 ze dne 26. 6. 2020, dodatku č. 2 ze dne 16. 10. 2020, dodatku č. 3 ze dne 4. 11. 2020, dodatku č. 4 ze dne 9. 9. 2021 dodatku č. 5 ze dne 21. 9. 2022 a dodatku č. 6 ze dne 30. 1. 2023 (dále jen „nájemní smlouva“). Předmětem nájmu dle nájemní smlouvy jsou Nemovitosti.

II.

Předmět výpůjčky

- 2.1 Touto Smlouvou Půjčitel přenechává Vypůjčiteli do bezplatného dočasného užívání část Nemovitostí, a dle situačních plánek a výměr, které tvoří přílohu č.1 a č.2 (dále jen „Předmět výpůjčky“ nebo „nebytový prostor“), za účelem realizace předmětu hlavní a doplňkové činnosti Vypůjčitele dle jeho zřizovací listiny a souvisejících právních předpisů.
- 2.2 Smluvní strany potvrzují, že Vypůjčitel Předmět výpůjčky fakticky užívá již od 1. 1. 2023. Vypůjčitel potvrzuje, že shledává předmět výpůjčky způsobilým k užívání pro účely stanovené v této smlouvě. Smluvní strany se dohodly, že se budou řídit právy a povinnostmi dle této smlouvy i za období od 1. 1. 2023 do dne účinnosti této smlouvy.

III. Doba výpůjčky

- 3.1 Výpůjčka se sjednává na dobu právní existence Vypůjčitele.
- 3.2 Smluvní strany jsou oprávněny ukončit tuto Smlouvu písemnou dohodou nebo písemnou výpovědí doručenou druhé Smluvní straně, a to i bez uvedení důvodu. Výpovědní doba činí 3 měsíce a počíná běžet první den měsíce následujícího po doručení výpovědi druhé Smluvní straně.
- 3.3 Po skončení výpůjčky předá Vypůjčitel Předmět výpůjčky zpět Půjčiteli na základě předávacího protokolu, ve kterém bude zaznamenán stav jednotlivých částí Předmětu výpůjčky v době předání.

IV. Práva a povinnosti Smluvních stran

- 4.1 Vypůjčitel je povinen:
 - 4.1.1 užívat Předmět výpůjčky s péčí řádného hospodáře, v souladu s pokyny Půjčitele a obecně závaznými právními předpisy;
 - 4.1.2 udržovat Předmět výpůjčky v provozuschopném stavu;
 - 4.1.3 umožnit Půjčiteli nebo jím pověřeným osobám kontrolu Předmětu výpůjčky;
 - 4.1.4 sledovat technický stav Předmětu výpůjčky;
 - 4.1.5 provádět drobné opravy Předmětu výpůjčky; pro účely této Smlouvy se drobnými opravami rozumí zejm.:
 - a) výměny prahů a lišt, opravy jednotlivých částí oken a dveří a jejich součástí, výměny zámků, kování a klik,
 - b) výměny vypínačů, zásuvek, jističů, zvonků, osvětlovacích těles,
 - c) opravy uzavíracích armatur na rozvodech vody, výměny sifonů a lapačů tuku, opravy vodovodních výtoků, zápachových uzávěrek, mísících baterií, umyvadel, výlevek, sprch, pisoárů, splachovačů, WC mís apod.,
 - d) výměny drobných součástí předmětů uvedených v předchozích bodech,
 - 4.1.6 provádět revize elektrospotřebičů a elektroinstalací, které jsou jeho majetkem;
 - 4.1.7 při zadávání veřejných zakázek na provedení oprav a investic na Předmětu výpůjčky postupovat v souladu s interními předpisy a pokyny městské části Praha 14 a Půjčitele;
 - 4.1.8 udržovat odpovídající stav elektroinstalací a protipožárních opatření;
- 4.2 Půjčitel je povinen:
 - 4.2.1 hradit veškeré náklady související s provozem Předmětu výpůjčky, zejm. náklady na vytápění, vodné a stočné, elektrickou energii, úklid a odvoz odpadů, a to na základě smluv uzavřených mezi Půjčitelem a poskytovateli těchto služeb;
 - 4.2.2 kontrolovat způsob a podmínky užívání Předmětu výpůjčky;
 - 4.2.3 provádět údržbu Předmětu výpůjčky a zajišťovat úklid;
 - 4.2.4 provádět drobné opravy Předmětu výpůjčky; pro účely této Smlouvy se drobnými opravami rozumí zejm.:
 - a) opravy jednotlivých vrchních částí podlah, opravy podlahových krytin,
 - 4.2.5 provádět veškeré revize týkající se nebytových prostor vyjma elektrozařízení a elektroinstalací, které jsou v majetku Vypůjčitele.

4.2.6 provádět na Předmětu výpůjčky, technické zhodnocení a opravy, nejsou-li tyto opravy zabezpečeny Vypůjčitelem.

V.
Závěrečná ustanovení

- 5.1 Tato Smlouva nabývá platnosti dnem jejího podpisu oběma Smluvními stranami a účinnosti dnem uveřejnění v registru smluv, v souladu se zákonem č. 340/2015 Sb., o zvláštních podmínkách účinnosti některých smluv, uveřejňování těchto smluv a o registru smluv, ve znění pozdějších předpisů. Zveřejnění smlouvy zajistí Půjčitel.
- 5.2 Vztahy touto Smlouvou výslovně neupravené se řídí právním řádem České republiky, zejména zákonem č. 89/2012 Sb., občanský zákoník, ve znění pozdějších předpisů.
- 5.3 Smlouva může být měněna nebo doplňována pouze písemnými dodatky, podepsanými oběma Smluvními stranami.
- 5.4 Smlouva je vyhotovena ve 3 stejnopisech, z nichž 2 obdrží Půjčitel a jeden Vypůjčitel.
- 5.5 Smluvní strany shodně prohlašují, že si tuto Smlouvu před jejím podpisem přečetly, že byla uzavřena po vzájemném projednání podle jejich pravé a svobodné vůle, určitě, vážně a srozumitelně, a na důkaz toho připojují níže své podpisy.

Přílohy: č. 1 – výměry nebytových prostor
č. 2 – plánek nebytových prostor

Půjčitel:

19. 04. 2023

V Praze dne

Vypůjčitel:

19. 04. 2023

V Praze dne

Předmět výpůjčky – výměry nebytových prostor

podlaží	číslo místnosti	druh místnosti	plocha místnosti [m ²]
1.PP (suterén)	011	chodba	4,1
1.PP (suterén)	012	chodba	21,9
1.PP (suterén)	013	chodba + jevištní schodiště	3,7
1.PP (suterén)	014	umývárna	2,9
1.PP (suterén)	015	WC	2,5
1.PP (suterén)	016	šatna účinkující	8
1.PP (suterén)	017	sklad kulis	16,1
1.PP (suterén)	018	šatna účinkující	8,8
1.PP (suterén)	019	WC	2,5
1.PP (suterén)	020	umývárna	2,4
2.NP (1.patro)	201	kancelář	18,7
2.NP (1.patro)	202	kancelář	9,6
2.NP (1.patro)	203	kancelář	8,4
2.NP (1.patro)	204	kancelář	9,8
2.NP (1.patro)	205	kancelář	10,6
2.NP (1.patro)	206	jídlna	9,2
2.NP (1.patro)	207	režie	16,1
2.NP (1.patro)	210	chodba - kuchyňka	47,5
2.NP (1.patro)	211	chodba - schodiště	18,5
2.NP (1.patro)	212	chodba - ochoz	6,7
2.NP (1.patro)	213	technická místnost	20,6
2.NP (1.patro)	214	WC, umývárna - Ženy	8,6
2.NP (1.patro)	215	WC, umývárna - Muži	4,4
2.NP (1.patro)	218	balkon	10,0
Plocha celkem [m²]			271,6

1.PP (suterén) - Kulturní dům Kyje, ul. Šimánovská 47, Praha 9

Kraj	Středočeský kraj	Obec	Kyje
Právní forma	Právní forma	Právní forma	Kyje
Číslo	25-29.3.2019	Právní forma	5.4.2019
Právní forma	P.Schovánek, s.r.l. s r.o.	Právní forma	P.Schovánek, s.r.l. s r.o.
Právní forma	Ing. Radim Mikuláš	Právní forma	Ing. Radim Mikuláš
Právní forma	5.4.2019	Právní forma	5.4.2019
Právní forma	Soudobný systém	Právní forma	S-JTSK
Právní forma	Výběrový systém	Právní forma	Bpv
Právní forma	Mřížko	Právní forma	1:100

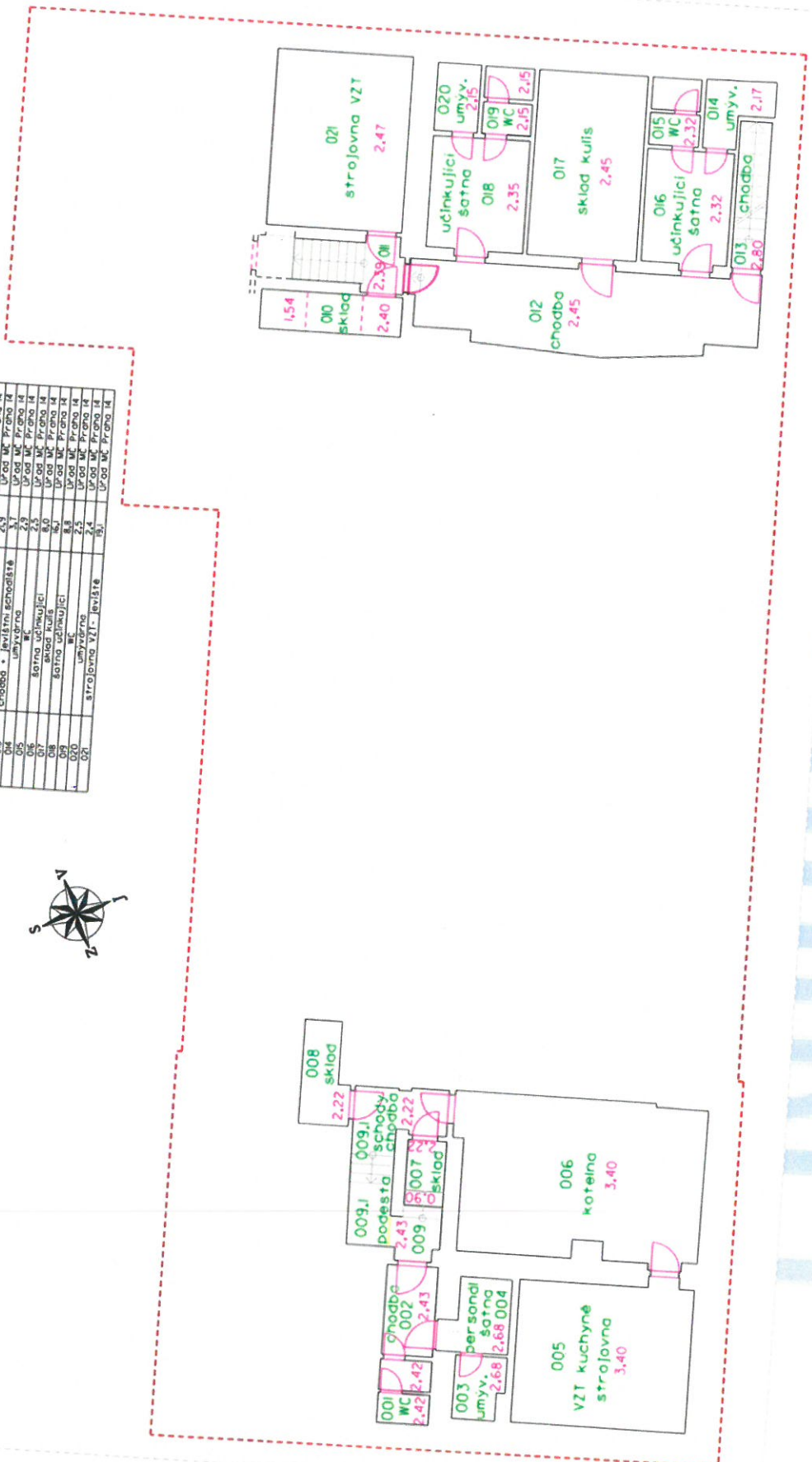
GEOSPEKTRUM s.r.o.
Mimořádně 628/13
190 00 PRAHA 9

Správa majetku Pruby 14 a.s.
Návrh umístění na účelovém sítovém podlažkových ploch
kulturního střediska Kyje
ul. Šimánovská 47, Praha 9 - Kyje



Číslo místnosti	Druh místnosti	Plocha (m ²)	Užití (místnost)
001	WC	2,42	WC
002	chodba	2,43	chodba
003	umyv.	2,68	umyv.
004	šatna	2,68	šatna
005	strojovna VZT	3,40	strojovna VZT
006	podesta v mezipatře, schody	2,22	podesta v mezipatře, schody
007	kotelna	3,40	kotelna
008	sklad	2,22	sklad
009	schodiště	2,22	schodiště
010	schodiště	2,22	schodiště
011	schodiště	2,22	schodiště
012	schodiště	2,22	schodiště
013	schodiště	2,22	schodiště
014	schodiště	2,22	schodiště
015	schodiště	2,22	schodiště
016	schodiště	2,22	schodiště
017	schodiště	2,22	schodiště
018	schodiště	2,22	schodiště
019	schodiště	2,22	schodiště
020	schodiště	2,22	schodiště
021	schodiště	2,22	schodiště
022	schodiště	2,22	schodiště
023	schodiště	2,22	schodiště
024	schodiště	2,22	schodiště
025	schodiště	2,22	schodiště
026	schodiště	2,22	schodiště
027	schodiště	2,22	schodiště
028	schodiště	2,22	schodiště
029	schodiště	2,22	schodiště
030	schodiště	2,22	schodiště
031	schodiště	2,22	schodiště
032	schodiště	2,22	schodiště
033	schodiště	2,22	schodiště
034	schodiště	2,22	schodiště
035	schodiště	2,22	schodiště
036	schodiště	2,22	schodiště
037	schodiště	2,22	schodiště
038	schodiště	2,22	schodiště
039	schodiště	2,22	schodiště
040	schodiště	2,22	schodiště
041	schodiště	2,22	schodiště
042	schodiště	2,22	schodiště
043	schodiště	2,22	schodiště
044	schodiště	2,22	schodiště
045	schodiště	2,22	schodiště
046	schodiště	2,22	schodiště
047	schodiště	2,22	schodiště
048	schodiště	2,22	schodiště
049	schodiště	2,22	schodiště
050	schodiště	2,22	schodiště
051	schodiště	2,22	schodiště
052	schodiště	2,22	schodiště
053	schodiště	2,22	schodiště
054	schodiště	2,22	schodiště
055	schodiště	2,22	schodiště
056	schodiště	2,22	schodiště
057	schodiště	2,22	schodiště
058	schodiště	2,22	schodiště
059	schodiště	2,22	schodiště
060	schodiště	2,22	schodiště
061	schodiště	2,22	schodiště
062	schodiště	2,22	schodiště
063	schodiště	2,22	schodiště
064	schodiště	2,22	schodiště
065	schodiště	2,22	schodiště
066	schodiště	2,22	schodiště
067	schodiště	2,22	schodiště
068	schodiště	2,22	schodiště
069	schodiště	2,22	schodiště
070	schodiště	2,22	schodiště
071	schodiště	2,22	schodiště
072	schodiště	2,22	schodiště
073	schodiště	2,22	schodiště
074	schodiště	2,22	schodiště
075	schodiště	2,22	schodiště
076	schodiště	2,22	schodiště
077	schodiště	2,22	schodiště
078	schodiště	2,22	schodiště
079	schodiště	2,22	schodiště
080	schodiště	2,22	schodiště
081	schodiště	2,22	schodiště
082	schodiště	2,22	schodiště
083	schodiště	2,22	schodiště
084	schodiště	2,22	schodiště
085	schodiště	2,22	schodiště
086	schodiště	2,22	schodiště
087	schodiště	2,22	schodiště
088	schodiště	2,22	schodiště
089	schodiště	2,22	schodiště
090	schodiště	2,22	schodiště
091	schodiště	2,22	schodiště
092	schodiště	2,22	schodiště
093	schodiště	2,22	schodiště
094	schodiště	2,22	schodiště
095	schodiště	2,22	schodiště
096	schodiště	2,22	schodiště
097	schodiště	2,22	schodiště
098	schodiště	2,22	schodiště
099	schodiště	2,22	schodiště
100	schodiště	2,22	schodiště

Příloha



I.NP - Kulturní dům Kyje, ul. Šimonovská 47, Praha 9

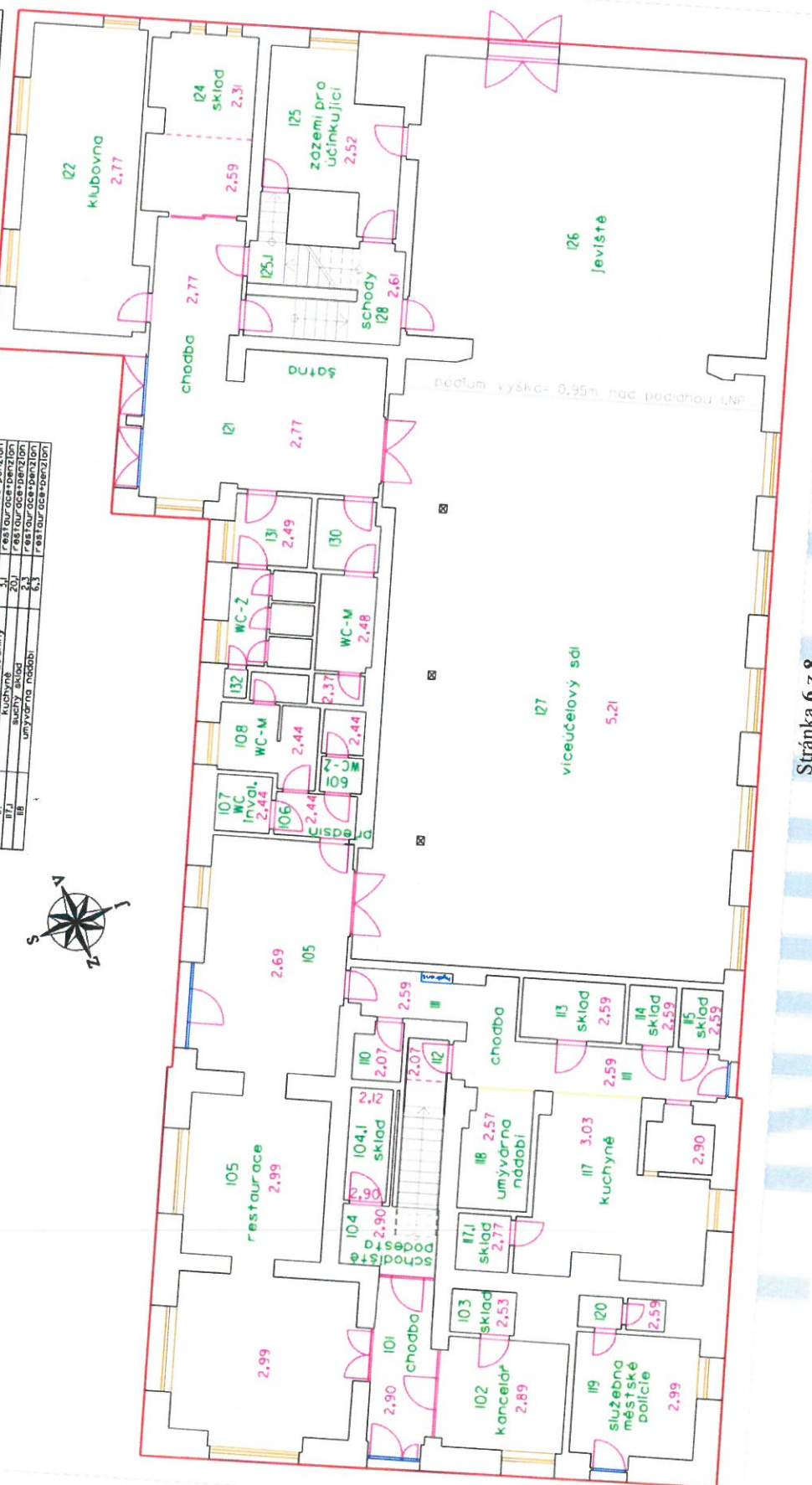
Kraj	Obec	Kat. území
Středočeský kraj	Praha	Kyje
<p>GEOSPEKTRUM s.r.o. Mimická 628/13 190 00 PRAHA 9</p>		
Zeměří	Vyhotovil	Dvěřil
25.-29.3.2019	5.4.2019	5.4.2019
P.Schovánek, J.Lůka	P.Schovánek, J.Lůka	Ing.Radim Mrlada
Souradnicový systém		Výškový systém
S-JTSK		Bpv
Měřítko		1:100



I.NP - Kulturní dům Kyje, ul. Šimonovská

Číslo místnosti	Druh místnosti	Plocha (m ²)	Užití (včetně majence)
107	WC	30,3	WC
108	WC	8,5	WC
109	WC	10,8	WC
110	WC	5,7	WC
111	WC	5,7	WC
112	WC	3,1	WC
113	WC	148,3	WC
114	WC	69,3	WC
115	WC	2,7	WC
116	WC	2,7	WC
117	WC	2,9	WC
118	WC	2,6	WC
119	WC	2,6	WC
120	WC	2,1	WC
121	WC	16,6	WC
122	WC	5,3	WC
123	WC	2,7	WC
124	WC	2,7	WC
125	WC	1,9	WC
126	WC	1,9	WC
127	WC	1,9	WC
128	WC	1,9	WC
129	WC	1,9	WC
130	WC	1,9	WC
131	WC	1,9	WC
132	WC	1,9	WC
133	WC	1,9	WC
134	WC	1,9	WC
135	WC	1,9	WC
136	WC	1,9	WC
137	WC	1,9	WC
138	WC	1,9	WC
139	WC	1,9	WC
140	WC	1,9	WC
141	WC	1,9	WC
142	WC	1,9	WC
143	WC	1,9	WC
144	WC	1,9	WC
145	WC	1,9	WC
146	WC	1,9	WC
147	WC	1,9	WC
148	WC	1,9	WC
149	WC	1,9	WC
150	WC	1,9	WC
151	WC	1,9	WC
152	WC	1,9	WC
153	WC	1,9	WC
154	WC	1,9	WC
155	WC	1,9	WC
156	WC	1,9	WC
157	WC	1,9	WC
158	WC	1,9	WC
159	WC	1,9	WC
160	WC	1,9	WC
161	WC	1,9	WC
162	WC	1,9	WC
163	WC	1,9	WC
164	WC	1,9	WC
165	WC	1,9	WC
166	WC	1,9	WC
167	WC	1,9	WC
168	WC	1,9	WC
169	WC	1,9	WC
170	WC	1,9	WC
171	WC	1,9	WC
172	WC	1,9	WC
173	WC	1,9	WC
174	WC	1,9	WC
175	WC	1,9	WC
176	WC	1,9	WC
177	WC	1,9	WC
178	WC	1,9	WC
179	WC	1,9	WC
180	WC	1,9	WC
181	WC	1,9	WC
182	WC	1,9	WC
183	WC	1,9	WC
184	WC	1,9	WC
185	WC	1,9	WC
186	WC	1,9	WC
187	WC	1,9	WC
188	WC	1,9	WC
189	WC	1,9	WC
190	WC	1,9	WC
191	WC	1,9	WC
192	WC	1,9	WC
193	WC	1,9	WC
194	WC	1,9	WC
195	WC	1,9	WC
196	WC	1,9	WC
197	WC	1,9	WC
198	WC	1,9	WC
199	WC	1,9	WC
200	WC	1,9	WC

Číslo místnosti	Druh místnosti	Plocha (m ²)	Užití (včetně majence)
101	WC	30,3	WC
102	WC	8,5	WC
103	WC	10,8	WC
104	WC	5,7	WC
105	WC	5,7	WC
106	WC	3,1	WC
107	WC	148,3	WC
108	WC	69,3	WC
109	WC	2,7	WC
110	WC	2,7	WC
111	WC	2,9	WC
112	WC	2,6	WC
113	WC	2,6	WC
114	WC	2,1	WC
115	WC	16,6	WC
116	WC	5,3	WC
117	WC	2,7	WC
118	WC	2,7	WC
119	WC	1,9	WC
120	WC	1,9	WC
121	WC	1,9	WC
122	WC	1,9	WC
123	WC	1,9	WC
124	WC	1,9	WC
125	WC	1,9	WC
126	WC	1,9	WC
127	WC	1,9	WC
128	WC	1,9	WC
129	WC	1,9	WC
130	WC	1,9	WC
131	WC	1,9	WC
132	WC	1,9	WC
133	WC	1,9	WC
134	WC	1,9	WC
135	WC	1,9	WC
136	WC	1,9	WC
137	WC	1,9	WC
138	WC	1,9	WC
139	WC	1,9	WC
140	WC	1,9	WC
141	WC	1,9	WC
142	WC	1,9	WC
143	WC	1,9	WC
144	WC	1,9	WC
145	WC	1,9	WC
146	WC	1,9	WC
147	WC	1,9	WC
148	WC	1,9	WC
149	WC	1,9	WC
150	WC	1,9	WC
151	WC	1,9	WC
152	WC	1,9	WC
153	WC	1,9	WC
154	WC	1,9	WC
155	WC	1,9	WC
156	WC	1,9	WC
157	WC	1,9	WC
158	WC	1,9	WC
159	WC	1,9	WC
160	WC	1,9	WC
161	WC	1,9	WC
162	WC	1,9	WC
163	WC	1,9	WC
164	WC	1,9	WC
165	WC	1,9	WC
166	WC	1,9	WC
167	WC	1,9	WC
168	WC	1,9	WC
169	WC	1,9	WC
170	WC	1,9	WC
171	WC	1,9	WC
172	WC	1,9	WC
173	WC	1,9	WC
174	WC	1,9	WC
175	WC	1,9	WC
176	WC	1,9	WC
177	WC	1,9	WC
178	WC	1,9	WC
179	WC	1,9	WC
180	WC	1,9	WC
181	WC	1,9	WC
182	WC	1,9	WC
183	WC	1,9	WC
184	WC	1,9	WC
185	WC	1,9	WC
186	WC	1,9	WC
187	WC	1,9	WC
188	WC	1,9	WC
189	WC	1,9	WC
190	WC	1,9	WC
191	WC	1,9	WC
192	WC	1,9	WC
193	WC	1,9	WC
194	WC	1,9	WC
195	WC	1,9	WC
196	WC	1,9	WC
197	WC	1,9	WC
198	WC	1,9	WC
199	WC	1,9	WC
200	WC	1,9	WC



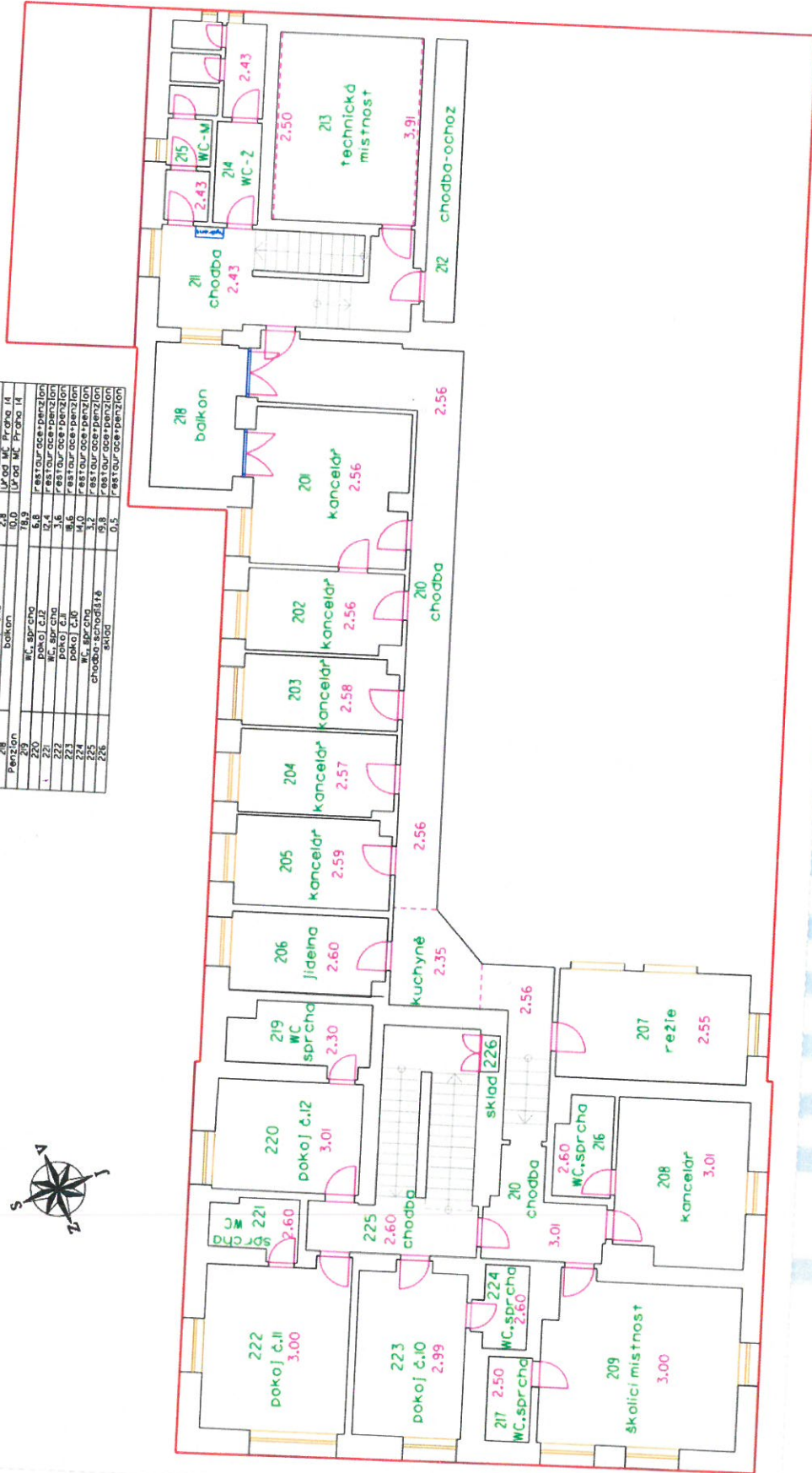
2.NP - Kulturní dům Kyje, ul. Šimánovská 47, Praha 9

Kraj	Dělec	Kat. území	Kyje
Praha	Praha		
GEOSPEKTRUM s.r.o.			
Svrčova majetku Práky 14 a.s.			
Městská 628/13			
Kulturního střediska Kyje			
ul. Šimánovská 47, Praha 9 - Kyje			
Zeměpis	Vyhnořoví	Ověřil	Souřadnicový systém
25.-29.3.2019	5.-4.2019	5. 4. 2019	S-JTSK
P.Schovánek, J.Tuka	P.Schovánek, J.Tuka	Ing.Radim Mrhála	Výkresový systém
			Bpv
			1:100



2.NP - Kulturní dům Kyje, ul. Šimánovská

Číslo místnosti	Druh místnosti	Plocha (m ²)	Užití (včetně příjmů)
201	chodba	24,0	Užití MC Práha 14
202	kancelář	18,7	Užití MC Práha 14
203	kancelář	9,6	Užití MC Práha 14
204	kancelář	8,4	Užití MC Práha 14
205	kancelář	10,8	Užití MC Práha 14
206	skolice	9,2	Užití MC Práha 14
207	skolice	16,4	Užití MC Práha 14
208	skolice	16,4	Užití MC Práha 14
209	skolice	16,4	Užití MC Práha 14
210	chodba-kuchyně	24,3	Užití MC Práha 14
211	chodba-schodiště	18,5	Užití MC Práha 14
212	chodba	6,7	Užití MC Práha 14
213	technická místnost	20,6	Užití MC Práha 14
214	VM, umývárna - MČST	5,6	Užití MC Práha 14
215	WC, sprcha	4,4	Užití MC Práha 14
216	WC, sprcha	2,8	Užití MC Práha 14
217	WC, sprcha	2,8	Užití MC Práha 14
218	balkon	10,0	Užití MC Práha 14
219	WC, sprcha	18,9	restaurace-penzion
220	pokoj č.10	5,8	restaurace-penzion
221	WC, sprcha	12,4	restaurace-penzion
222	pokoj č.11	11,6	restaurace-penzion
223	pokoj č.10	11,0	restaurace-penzion
224	WC, sprcha	11,0	restaurace-penzion
225	chodba-schodiště	11,2	restaurace-penzion
226	sklad	19,8	restaurace-penzion
227	restaurace-penzion	0,5	restaurace-penzion



3.NP (podlažní) - Kulturní dům Kyje, ul. Šimánovská 47, Praha 9

Kraj	Středočeský kraj	Kraj	Kyje
Průmysl	Průmysl	Průmysl	Kyje
<p>GEOSPEKTRUM s.r.o. Mlýnská 628/13 190 00 PRAHA 9</p>			
<p>Správa majetku Prahy 14 a.s. Návratí náměstí se útlumem světelní podlahových ploch kulturního střediska Kyje ul. Šimánovská 47, Praha 9 - Kyje</p>			
Zeměpisná šířka	54.42019	Délka	15.0119
Zeměpisná délka	15.0119	Učtový systém	S-JTSK
Průmysl	Průmysl	Výškový systém	BVP
Průmysl	Průmysl	Mapový systém	1:100



Číslo místnosti	Druh místnosti	Plocha (m ²)	Užití (místnost)
300	penzión	363,3	restourace-penzion
301	schodiště	1,9	restourace-penzion
302	chodba	26,0	restourace-penzion
303	pokoj č.30	2,57	restourace-penzion
304	sprcha WC	2,56	restourace-penzion
305	sprcha WC	2,56	restourace-penzion
306	sprcha WC	2,56	restourace-penzion
307	sprcha WC	2,56	restourace-penzion
308	sprcha WC	2,56	restourace-penzion
309	pokoj č.31	2,57	restourace-penzion
310	sprcha WC	2,56	restourace-penzion
311	sprcha WC	2,56	restourace-penzion
312	sprcha WC	2,56	restourace-penzion
313	sprcha WC	2,56	restourace-penzion
314	terasa	4,2	restourace-penzion
315	terasa	4,2	restourace-penzion
316	terasa	4,2	restourace-penzion
317	terasa	4,2	restourace-penzion
318	terasa	4,2	restourace-penzion
319	terasa	4,2	restourace-penzion
320	terasa	4,2	restourace-penzion
321	terasa	4,2	restourace-penzion
322	terasa	4,2	restourace-penzion
323	terasa	4,2	restourace-penzion
324	terasa	4,2	restourace-penzion
325	terasa	4,2	restourace-penzion
326	terasa	4,2	restourace-penzion
327	terasa	4,2	restourace-penzion
328	terasa	4,2	restourace-penzion
329	terasa	4,2	restourace-penzion
330	terasa	4,2	restourace-penzion
331	terasa	4,2	restourace-penzion
332	terasa	4,2	restourace-penzion
333	terasa	4,2	restourace-penzion
334	terasa	4,2	restourace-penzion
335	terasa	4,2	restourace-penzion
336	terasa	4,2	restourace-penzion
337	terasa	4,2	restourace-penzion
338	terasa	4,2	restourace-penzion

Číslo místnosti	Druh místnosti	Plocha (m ²)	Užití (místnost)
329	terasa	4,2	restourace-penzion
330	terasa	4,2	restourace-penzion
331	terasa	4,2	restourace-penzion
332	terasa	4,2	restourace-penzion
333	terasa	4,2	restourace-penzion
334	terasa	4,2	restourace-penzion
335	terasa	4,2	restourace-penzion
336	terasa	4,2	restourace-penzion
337	terasa	4,2	restourace-penzion
338	terasa	4,2	restourace-penzion

