

Výměna kabelových konstrukcí ve st. metra Náměstí Míru, Můstek A, podchod Václavské náměstí

Rozpočet

Objekt: Stanice Můstek

Materiál, práce	Cena
Kabelové lávky + Elektro	
Materiály	4 913 085 Kč bez DPH
Ekologická likvidace	308 375 Kč bez DPH
Montážní práce	2 679 800 Kč bez DPH
Vedlejší rozpočtové náklady	1 165 000 Kč bez DPH

Celkem 9 066 260 Kč bez DPH

Stavební část

Práce a dodávky HSV	1 338 341 Kč bez DPH
Práce a dodávky PSV	1 851 537 Kč bez DPH
Vedlejší rozpočtové náklady	595 000 Kč bez DPH

Celkem 3 784 878 Kč bez DPH

TT Václavské Náměstí – Metroprojekt - Celkem 0 Kč bez DPH

ZOV 281 120 Kč bez DPH

Celkem Komplet 13 132 258 Kč bez DPH

Uvedením obchodních názvů nejsou vyloučena rovnocenná řešení a komponenty v souladu s §89 odst. 6 zákona 134/2016 Sb. O zadávání veřejných zakázek.

V rozpočtu jsou uvedeny kromě obecného popisu i referenční výrobky. Důvodem je dostatečně přesná specifikace výrobků, aby byla zajištěna požadovaná kvalita,

a také budoucí kompatibilita se stávajícími materiály a zařízeními a tím i efektivita nákladů na servis a údržbu zařízení.

E-mail: 

Dne: 25.11.2022

Materiály cenová úroveň 11.2022

Doplnění ZOV 14.03.2023



Priloha č. 1

Výměna kabelových lávek

Materiály	Popis	Cena za jedn.	Množství	Jednotka	Celková cena bez DPH
Kabelový žebřík děrováno, s příčkou VS	LG 640 VS 3 FT SO				
Podélné spojky pro kabelové žebříky	LVG 60 FT SO				
Svorka pro kabelový žebřík L110	LKS 60 4 FT SO				
Svorníková kotva	BZ-U 10-10-30/90				
Sroub s plochou kulovou hlavou s podložkou a maticí	FRS 8x16 F 5.6				
Upevňovací úhelník pro závěs IS 8	BW 80 55 FT SO				
Výložník pro závěs IS 8	AS 55 41 FT SO				
Závěs I	IS 8 600 FT SO				
Závěs II	IS 8 300 FT SO				
Deska CEMVIN	1250x600x5mm nehořlavá				
Chemická kotva	kartuše 300ml / na 5 ks				
Protipožární ucpávky	včetně označení				
zemnicí pásek	FeZn 30x4mm				
Svorka pásek/pásek	SR2a				
Barva na kov	zelená				
Úchytka ZUP 16 zemnicí plochá					
Pomocný materiál	pomocný materiál, štítky, pásy, řezné koutouče, vrtáky, atd				
Celkem materiály					4 913 085 Kč

Montáže	Popis	Cena za jedn.	Množství	Jednotka	Celková cena bez DPH
Demontáž rozvodů	nepoužitá kabeláž				
Demontáž kabelových lávek	včetně nosných konstrukcí				
Instalace ochranného pospojování					
Nátěr ochranného pospojování					
Instalace kabelových lávek	včetně nosných konstrukcí				
Jádrové vrtání do 50mm					
Instalace protipožární ucpávky					
Manipulační technika					
MUV	motorový univerzální vůz - MUV + 2x PVd (10 t) + náklad 15 t na 5h výluky				
Celkem montáže					2 679 800 Kč

Ekologická likvidace demontovaného materiálu		Cena za jedn.	Množství	Jednotka	Celková cena bez DPH
Stavební sut					
Kabelové lávky	Kabelové lávky, konstrukce, příchytky				
Kabeláž					
odřezky plast	trubky, izolace, kryty přístrojů				
Protipožární desky a ucpávky					
Celkem demontováno					308 375 Kč

Vedlejší rozpočtové náklady		Cena za jedn.	Množství	Jednotka	Celková cena bez DPH
Územní vlivy					
Zřízení staveniště					
Protokol o technické prohlídce a zkoušce					
Rozšíření průkazu způsobilosti UTZ/E					
Práce v HZS					
Dokumentace RDS					
Dokumentace skutečného provedení					
Celkem práce v HZS					1 165 000 Kč

Cena celkem bez DPH					9 066 260 Kč
----------------------------	--	--	--	--	---------------------

Poznámka

S kovovým odpadem nakládat dle SM 2016-002-05.

ROZPOČET S VÝKAZEM VÝMĚR

Stavba: Můstek

Č.	KCN	Kód položky	Popis	MJ	Množství celkem	Cena jednotková	Cena celkem
----	-----	-------------	-------	----	-----------------	-----------------	-------------

HSV

Práce a dodávky HSV

1 338 340,98

6

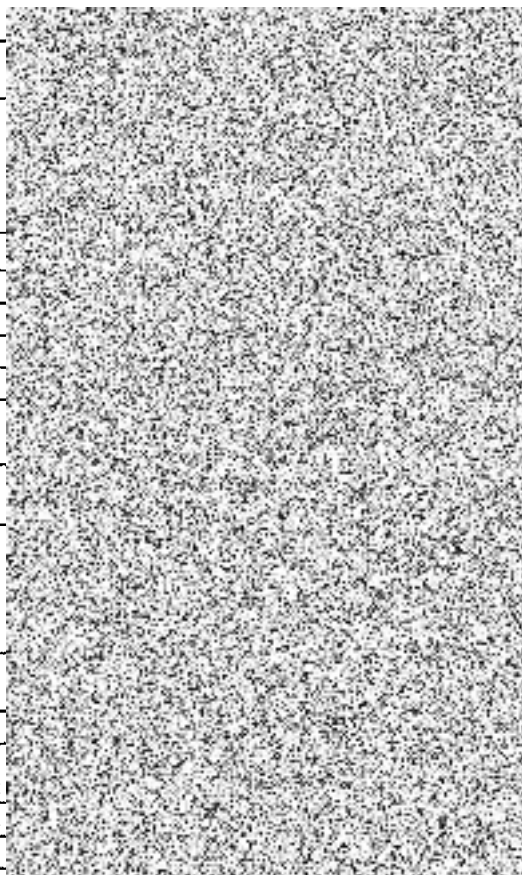
Úpravy povrchů, podlahy a osazování výplní

1	015	632458321	Potěr cementový vodotěsný s přísadou tl 20 mm ploch rovinných pl 5 m2	m2
přespádování kanálku 8*0,3				

9

Ostatní konstrukce a práce, bourání

2	015	952903112	Vyčištění objektů ČOV, nádrží, žlabů a kanálů při v do 3,5 m	m2
3*10				
3	014	952905111	Čerpání vody ze zatopených prostor	hod
2*10				
4	005	985112112	Odsekání degradovaného betonu stěn tl do 30 mm	m2
sanovaná místa (2m2/místo) 28*2				
5	005	985112122	Odsekání degradovaného betonu líce kleneb a podhledů tl do 30 mm	m2
sanovaná místa (2m2/místo) 8*2 u vlepování lamel 4				
6	005	985112193	Příplatek k odsekání degradovaného betonu za plochu do 10 m2 jednotlivě	m2
56*20				
7	005	985131411	Vysušení ploch stěn, rubu kleneb a podlah stlačeným vzduchem	m2
8	005	985132411	Vysušení ploch líce kleneb a podhledů stlačeným vzduchem	m2
9	005	985139112	Příplatek k očištění ploch za plochu do 10 m2 jednotlivě	m2



ROZPOČET S VÝKAZEM VÝMĚR

Stavba: Můstek

Č.	KCN	Kód položky	Popis	MJ	Množství celkem	Cena jednotková	Cena celkem
10	005	985311113	Reprofilace stěn cementovými sanačními maltami tl 30 mm	m2			
11	005	985311213	Reprofilace líce kleneb a podhledů cementovými sanačními maltami tl 30 mm	m2			
12	005	985311912	Příplatek při reprofilaci sanačními maltami za plochu do 10 m2 jednotlivě	m2			
13	005	985312112	Stěrka k vyrovnání betonových ploch stěn tl 3 mm	m2			
14	005	985312122	Stěrka k vyrovnání betonových ploch líce kleneb a podhledů tl 3 mm	m2			
15	005	985312192	Příplatek ke stěrce pro vyrovnání betonových ploch za plochu do 10 m2 jednotlivě	m2			
16	005	985321111	Ochranný nátěr výztuže na cementové bázi stěn, líce kleneb a podhledů 1 vrstva tl 1 mm	m2			
17	005	985321912	Příplatek k cenám ochranného nátěru výztuže za plochu do 10 m2 jednotlivě	m2			
18	005	985323111	Spojovací můstek reprofiovaného betonu na cementové bázi tl 1 mm	m2			
19	005	985323912	Příplatek k cenám spojovacího můstku za plochu do 10 m2 jednotlivě	m2			
20	005	985324111	Impregnační nátěr betonu dvojnásobný (OS-A)	m2			
21	005	985324912	Příplatek k cenám ochranných nátěrů betonu za plochu do 10 m2 jednotlivě	m2			
22	005	985341321	Uhlíkové lamely pro zesílení ŽB kleneb a podhledů tl 1,4 mm modul pružnosti 170 kN/mm2 š 50 mm nadpraží 1000x300mm 300/50	m			
23	005	985341912	Příplatek k zesílení ŽB stěn uhlíkovými lamelami za plochu do 10 m2 jednotlivě	m			
998			Přesun hmot				
24	011	998018002	Přesun hmot ruční pro budovy v do 12 m	t			

ROZPOČET S VÝKAZEM VÝMĚR

Stavba: Můstek

Č.	KCN	Kód položky	Popis	MJ	Množství celkem	Cena jednotková	Cena celkem
----	-----	-------------	-------	----	-----------------	-----------------	-------------

PSV

Práce a dodávky PSV

1 851 537,25

711 Izolace proti vodě, vlhkosti a plynům

25	711	711786091	Izolace proti vodě - vodotěsné těsnění prostupů	kus
----	-----	-----------	---	-----

727 Zdravotecnika - požární ochrana

26	721	727111491	Protipožární těsnění prostupu - požární odolnost EI90D1	kus
----	-----	-----------	---	-----

751 Vzduchotechnika

27	751	751510043	Vzduchotechnické potrubí pozink kruhové spirálně vinuté D do 300 mm	m
----	-----	-----------	---	---

28	751	751510871	Demontáž vzduchotechnického potrubí plechového kruhového spirálně vinutého do suti D do 400 mm	m
----	-----	-----------	--	---

764 Konstrukce klempířské

29	764	764226901	Odkapový plech z lakovaného Al plechu rš 280 mm - KV.1	m
----	-----	-----------	--	---

767 Konstrukce zámečnické

30	R	ZV.1	OCELOVÁ POŽÁRNÍ DVÍŘKA E 90 D1 - 600/900 včetně ocelové zárubně	kus
----	---	------	---	-----

31	R	ZV.2	OCELOVÁ POŽÁRNÍ DVÍŘKA EW 90 D1-C - 600/1200 včetně ocelové zárubně	kus
----	---	------	---	-----

32	R	ZV.3	OCELOVÝ POŽÁRNÍ POKLOP E 90 D1 - 625/1200	kus
----	---	------	---	-----

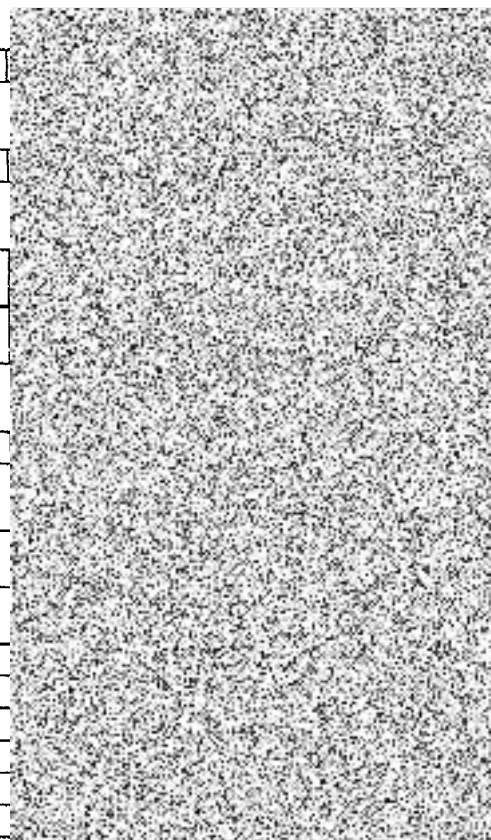
33	R	ZV.4	OCELOVÝ POŽÁRNÍ POKLOP EI 90 D1 - 600/900	kus
----	---	------	---	-----

34	R	ZV.5	OCELOVÝ PACHOTĚSNÝ POKLOP - 600/900	kus
----	---	------	-------------------------------------	-----

35	R	ZV.6	OCELOVÝ POŽÁRNÍ POKLOP E 90 D1 - 600/1000	kus
----	---	------	---	-----

36	R	ZV.7	OCELOVÝ POŽÁRNÍ POKLOP E 90 D1 - 600/500	kus
----	---	------	--	-----

37	R	ZV.8	OCELOVÝ POŽÁRNÍ POKLOP E 90 D1 - 600/600	kus
----	---	------	--	-----



ROZPOČET S VÝKAZEM VÝMĚR

Stavba: Mústek

Č.	KCN	Kód položky	Popis	MJ	Množství celkem	Cena jednotková	Cena celkem
		VRN	Vedlejší rozpočtové náklady				595 000,00
		VRN3	Zařízení staveniště				
38	000	030001000	Zařízení staveniště	kpl			
		VRN7	Provozní vlivy				
39	000	070001000	Provozní vlivy	kpl			
			Celkem				3 784 878,23



TT Václavské Náměstí – Metroprojekt

PČ	Typ	Kód	Popis	MJ	Množství	J.cena [CZK]	Cena celkem [CZK]
1	K	132251104	Hloubení nezapažených rýh šířky do 600 mm strojně s urovnáním dna do předepsaného profilu a spádu v hornině třídy těžitelnosti I skupiny 3 přes 100 m ³	m ³	70,000		0,00
2	K	122251102	Odkopávky a prokopávky nezapažené strojně v hornině třídy těžitelnosti I skupiny 3 přes 20 do 50 m ³	m ³	20,000		0,00
3	K	162751119	Vodorovné přemístění výkopku nebo sypaniny po suchu na obvyklém dopravním prostředku, bez naložení výkopku, avšak se složením bez rozhrnutí z horniny třídy těžitelnosti I skupiny 1 až 3 na vzdálenost. Příplatek k ceně za každých dalších i započatých 1 000 m	m ³	90,000		0,00
4	K	167151111	Nakládání, skládání a překládání neulehlého výkopku nebo sypaniny strojně nakládání, množství přes 100 m ³ , z hornin třídy těžitelnosti I, skupiny 1 až 3	m ³	90,000		0,00
5	K	171251201	Uložení sypaniny na skládky nebo meziskládky bez huštění s upravením uložené sypaniny do předepsaného tvaru	m ³	90,000		0,00
6	K	171201231	Poplatek za uložení slabebního odpadu na recyklační skládce (skládkovné) zeminy a kamení zařazeného do Katalogu odpadů pod kódem 17 05 04	t	5,000		0,00
7	K	174101101	Zásyp sypaninou z jakéhokoli horniny strojně s uložením výkopku ve vrstvách se zhuštěním jam, šachet, rýh nebo kolem objektů v těchto výkopkách	m ³	90,000		0,00
8	K	181202305	Úprava pláňe na stavbách sítí a dálnic strojně na násypch se zhuštěním	m ²	22,000		0,00
9	K	113106998	Dočasná zajištění stávajících inženýrských sítí proti poškození do DN 250	m	15,000		0,00
10	K	711161212	Izolace proti zemní vlhkosti a beztlakové vodě nepovými fólemi na ploše svlé S vrstva ochranná, odvětrávací a drenážní výška nopku 8,0 mm, tl. fólie do 0,6 mm	m ²	90,000		0,00
11	K	711461103	Provedení izolace proti povrchové a podpovrchové tlakové vodě fólemi na ploše vodorovné V přilepenou v plně ploše	m ²	90,000		0,00
12	K	711462103	Provedení izolace proti povrchové a podpovrchové tlakové vodě fólemi na ploše svlé S přilepenou v plně ploše	m ²	10,000		0,00
13	K	711491172	Provedení doplňkové izolace proti vodě textilní na ploše vodorovné V vrstva ochranná	m ²	100,000		0,00
14	K	998711201	Přesun hmot pro izolace proti vodě, vlhkosti a plynům stanovený procentní sazbou (%) z ceny vodorovné dopravní vzdálenost do 50 m v objektech výšky do 8 m	%	2 007,860		0,00

celkem

0,00

ZOV

Materiály	Popis	Cena za jedn.	Množství	Jednotka	Celková cena bez DPH	
Ochrana dlažby v dlouhodobém záboru						
překližka	21x1250x2500mm					
hobra deska	15x2500x675mm					
lůžka PVC	0,6x4000x6000mm					
dřevěný hranol	střešní lať 40x60x4000mm					
pomocný a spojovací materiál						
Ochrana dlažby v době transportu materiálu						
hobra deska	15x2500x675mm					
plechy	5x1500x3000mm					
pomocný a spojovací materiál						
Celkem materiály						
Montáže						
montáž dlouhodobého záboru	podlaha + stěna					
demontáž dlouhodobého záboru	podlaha + stěna					
montáž v době transportu	podlaha + stěna					
demontáž v době transportu	podlaha + stěna					
Celkem montáže						
Cena celkem					281 120 Kč	