

Rozpočet elektroinstalace

ELMO Schoř s.r.o., Lovosice

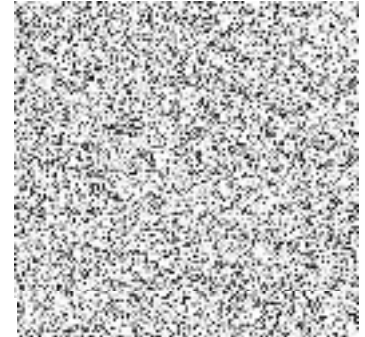
IČ: 25445421

Akce: OPRAVA 1ks VO

Místo stavby: Lovosice - křižovatka "U nadjezdu"

položka	název	jednotka	množství	cena / jedn.	cena celkem
Materiál elektroinstalace silnoproudu:					
0001	Kabel CYKY-J 3x1,5	m	15		
0002	Kabel AYKY-J 4x25	m	2		
0003	Kabelová spojka NN	ks	2		
0016	Stožár osvětlovací "J10"	ks	1		
0017	Výložník "1/89"	ks	1		
0018	Svítilno silniční (LED 90W)	ks	1		
0019	Podružný materiál	%	5		

Celkem za materiál:



Rozpočet elektroinstalace

ELMO Schöř s.r.o., Lovosice

IČ: 25445421

Montáž elektroinstalace silnoproudu (ceník M21):

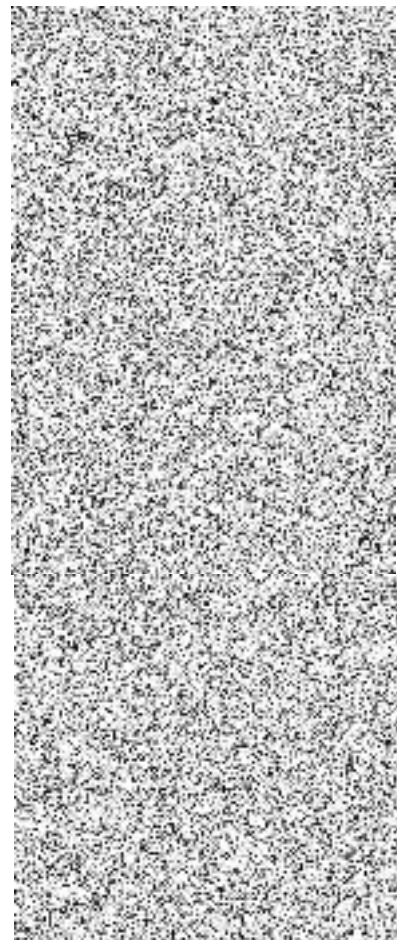
100252	Ukončení kabelu pásk. vč. zap. do 4x25mm ²	ks	4
102001	Kabelová spojka SVPE epoxid do 4x25mm ²	ks	2
202011	Svítlidlo výbojkové do 400W na výložník	ks	1
204011	Osvětlovací stožár J8 až J12 /kovový/	ks	1
204103	Výložník jednoramenný na stožár	ks	1
204203	Elektrovýzbroj stožáru VO pro 3 okruhy	ks	1
220301	Svorky zemnicí do 2 šroubů /SS,SR..../	ks	1
220021	Uzem. vedení FeZn /3x40/ v zemi	m	1
220463	Přistavení žebříku /na 1 svod/	ks	1
810109	Kabel CYKY 4x10 pevně	m	2
810041	Kabel CYKY 2x1,5, 7x2,5 až 4x4 pevně	m	15,0
990990	PPV	%	6
991991	Demontáž a likvidace stávajícího VO	kpl	1

Celkem za montáž:

Výkopové a zemní práce (ceník M46):

080002	Betonový základ do bednění	M3	0,35
080004	Beton vč. dopravy	M3	0,35
0880101	Rozbourání betonového základu	M3	0,35
100003	Výkop jámy pro stož.pouzdro VO 300x1500	KS	1
620013	Provizorní úprava terénu tř.3	M2	6,3

Celkem za výkopové a zemní práce:



Rozpočet elektroinstalace

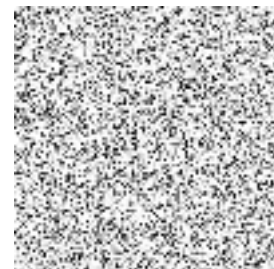
ELMO Schöf s.r.o., Lovosice

IČ: 25445421

Vedlejší rozpočtové náklady:

- V0001 Organizace výstavby a technická příprava
- V0002 Zajištění a vytýčení stáv. podzemních sítí a zařízení
- V0003 Zajištění pracoviště a dopravního značení
- V0004 Přepojení kabelů VO do nových osvětlovacích bodů
- V0005 Revize včetně vypracování revizní zprávy

Celkem za VRN:



Celkem za elektroinstalaci silnoproudu bez DPH

63 501,70 Kč

DPH 21%

13 335,36 Kč

Celkem včetně DPH

76 837,05 Kč

Pozn.: *Rozpočet vypracován dle šetření na místě stavby.*

Termín dodání materiálu: 4 - 5 týdnů od podpisu smlouvy nebo od potvrzení objednávky.

S ohledem na současnou mezinárodní situaci, kdy sami výrobci neznají vývoj cenové úrovně na trhu, vyhrazujeme si právo na případnou změnu ceny materiálu dle aktuální situace.

