

**Pozemkový fond České republiky**

Sídlo: Praha 3, Husinecká 1024/11a, PSČ 130 00

zastoupený Ing. Petrem Klanicou, vedoucím Odloučeného pracoviště PF ČR v Břeclavi

adresa: náměstí T.G.Masaryka 9a, Břeclav, 690 02

IČ: 45797072

DIČ: CZ45797072

Zapsán v obchodním rejstříku vedeném Městským soudem v Praze, odd. A, vložka 6664

Bankovní spojení: GE Money Bank., a.s.-oblastní pobočka Brno, filiálka Břeclav

**Číslo účtu: 341109514/0600**

(dále jen „pronajímatel“)

- na straně jedné -

a

**FOREST-AGRO spol. s r.o.**

sídlo Za vodů 203, Hrušky, PSČ 691 56

**IČ 634 73 127**

DIČ CZ 63473127

Zapsána v obchodním rejstříku vedeném Krajským soudem v Brně, oddíl C, vložka 20176

osoba oprávněná jednat za právnickou osobu jednatel společnosti Ing. Miroslav Blažej.

(dále jen "nájemce")

- na straně druhé -

uzavírají podle ustanovení § 663 a násl. zákona č. 40/1964 Sb., občanský zákoník, ve znění pozdějších předpisů, tuto

## NÁJEMNÍ SMLOUVU č. 113-N-12/59

### Čl. I

Pronajímatel spravuje ve smyslu zákona č. 229/1991 Sb., ve znění pozdějších předpisů (dále jen „zákon o půdě“), nemovitosti ve vlastnictví státu **specifikované v příloze č. 1** této smlouvy vedené u Katastrálního pracoviště Břeclav Katastrálního úřadu pro Jihomoravský kraj.

Příloha č. 1 je spolu s výpisem z katastru nemovitostí- NVF, grafickou přílohou, přílohou č. 2 – výpočtem ročního nájemného a přílohou č. 3- výpočtem alikvotní části ročního nájemného nedílnou součástí této smlouvy. Výměra části pozemku byla určena přibližně odměřením z dostupných mapových podkladů.

## Čl. II

Pronajímatel přenechává nájemci nemovitosti uvedené v čl. I do užívání za účelem:

- **provozování zemědělské výroby.**

## Čl. III

Nájemce je povinen:

a) užívat pozemky řádně v souladu s jejich účelovým určením, hospodařit na nich způsobem založeným na střídání plodin a hnojení organickou hmotou ve dvou až čtyřletých cyklech podle fyzikálních vlastností půdy, způsobu hospodaření a nároků pěstovaných rostlin,

b) dodržovat povinnosti vyplývající ze zákona č. 326/2004 Sb., o rostlinolékařské péči a o změně některých souvisejících zákonů, ve znění pozdějších předpisů

c) dodržovat zákaz hospodářské činnosti vyvolávající erozi půdy a používání toxických a jiných škodlivých látek s dlouhodobým reziduálním účinkem, dodržovat ustanovení § 3 odst. 1 zákona č. 334/1992 Sb., o ochraně zemědělského půdního fondu, ve znění pozdějších předpisů,

d) umožnit pronajímateli provádění kontroly k bodům a) až c) formou nahlédnutí do evidence rozborů a vstupem na pozemek,

e) dodržovat povinnosti vyplývající ze zákona č. 449/2001 Sb., o myslivosti, ve znění pozdějších předpisů,

f) provádět podle podmínek sběr kamene,

g) vyžádat si souhlas pronajímatele při realizaci zúrodňovacích opatření a zakládání trvalých porostů na pozemcích nebo při provádění změny druhu pozemku (kultury),

h) trpět věcná břemena spojená s nemovitostmi, jež jsou předmětem nájmu,

i) platit v souladu se zákonnou úpravou daň z nemovitostí za pronajaté nemovitosti, jež jsou předmětem nájmu.

## Čl. IV

1) Tato smlouva se uzavírá **od 1.8.2012** na dobu neurčitou.

2) Právní vztah založený touto smlouvou lze ukončit dohodou nebo písemnou výpovědí.

3) Smluvní strany se v souladu s § 678 zákona č. 40/1964 Sb., občanský zákoník, ve znění pozdějších předpisů, dohodly na jednoměsíční výpovědní lhůtě.

4) Nájemní smlouvu lze vypovědět v jednoměsíční výpovědní lhůtě, a to vždy jen k 1. říjnu běžného roku výpovědí doručenou druhé smluvní straně nejpozději do jednoho měsíce před tímto dnem.

## Čl. V

1) Nájemce je povinen platit pronajímateli nájemné.

2) Nájemné se platí **ročně pozadu** vždy k 1.10. běžného roku.

3) Roční nájemné se stanovuje dohodou ve **výši 14.899,- Kč** (slovy: čtrnácttisíc osm set devadesát devět korun českých), jak je vypočteno v nedílné příloze č. 2.

4) Nájemné bude hrazeno převodem na účet pronajímatele vedený u GE Money Bank., a.s. - oblastní pobočka Brno, filiálka Břeclav, číslo účtu **341109514/0600**, variabilní symbol **11311259**.

5) Nájemné za období od účinnosti smlouvy do 30.9. 2012 včetně činí **2.483,-Kč** (slovy: dvatisíce čtyřista osm desát tři korun českých), jak je vypočteno v nedílné příloze č. 3 a bude uhrazeno k **1.10. 2012**.

#### **Zaplacením se rozumí připsání placené částky na účet pronajímatele.**

6) Nedodrží-li nájemce lhůtu pro úhradu nájemného, je povinen podle ustanovení § 517 zákona č. 40/1964 Sb., občanský zákoník, ve znění pozdějších předpisů, zaplatit pronajímateli úrok z prodlení.

7) Prodlení nájemce s úhradou nájemného delší než 60 dnů se považuje za porušení smlouvy, které zakládá právo pronajímatele od smlouvy odstoupit.

### **Čl. VI**

Pokud jsou na pronajímaných nemovitostech zřízena meliorační zařízení, nájemce se zavazuje:

- u melioračních zařízení umístěných pod povrchem půdy zajistit jejich údržbu,
- k hlavním melioračním zařízením umožnit přístup za účelem provedení údržby.

### **Čl. VII**

Nájemce bere na vědomí a je srozuměn s tím, že nemovitosti, které jsou předmětem nájmu dle této smlouvy, mohou být pronajímatelem převedeny na třetí osoby v souladu s jeho dispozičním oprávněním.

### **Čl. VIII**

Nájemce je oprávněn přenechat pronajaté nemovitosti, některé z nich nebo jejich části do podnájmu jen s předchozím písemným souhlasem pronajímatele.

### **Čl. IX**

Smluvní strany se dohodly, že jakékoliv změny a doplňky této smlouvy jsou možné pouze písemnou formou na základě dohody smluvních stran.

### **Čl. X**

Tato smlouva je vyhotovena ve čtyřech stejnopisech, z nichž každý má platnost originálu. Jeden stejnopis přebírá nájemce a ostatní jsou určeny pro pronajímatele.

## Čl. XI

Tato smlouva nabývá platnosti dnem jejího podpisu smluvními stranami.

## Čl. XII

Smluvní strany po přečtení této smlouvy prohlašují, že s jejím obsahem souhlasí a že tato smlouva je shodným projevem jejich vážné a svobodné vůle, a na důkaz toho připojují své podpisy.

V Břeclavi dne *14.4.2012* .....

**Pozemkový fond ČR**  
Odloučené pracoviště Břeclav  
nám. T.G.M.9a  
690 02 Břeclav

**FOREST -  
LESNICTVÍ**  
691 02 Břeclav

.....  
Ing. Petr Klanica  
vedoucí Odloučeného pracoviště Břeclav  
Pozemkového fondu České republiky  
pronajímatel

.....  
FOREST-AGRO spol. s r.o.  
Ing. Miroslav Blažej, jednatel společnosti  
nájemce

Za správnost: *Štepanna Rácová*

.....  
podpis

**Příloha č. 1 nájemní smlouvy č. 113-N-12/59**

**Předmět nájmu:**

obec	kat. území	druh evidence	parcela č.	výměra m <sup>2</sup>	druh pozemku
Hrušky	Hrušky	KN	2244/19	4971	orná půda
Hrušky	Hrušky	KN	2330/285	1185	orná půda
Hrušky	Hrušky	KN	2334/52	2399	orná půda
Hrušky	Hrušky	KN	2358/20	8277	orná půda
Hrušky	Hrušky	KN	2358/83	897	orná půda
Hrušky	Hrušky	KN	2358/116	3363	orná půda
Hrušky	Hrušky	KN	2358/180	5714	orná půda
Hrušky	Hrušky	KN	2358/206	1070	orná půda
Hrušky	Hrušky	KN	2358/254	565	orná půda
Hrušky	Hrušky	KN	2358/281	1131	orná půda
Hrušky	Hrušky	KN	2373/1	43	orná půda
Hrušky	Hrušky	KN	2374/6	1	orná půda
Hrušky	Hrušky	KN	2375/3	126	orná půda
Hrušky	Hrušky	KN	2396/91	7847	orná půda
Hrušky	Hrušky	KN	2330/157	3473	orná půda
Hrušky	Hrušky	KN	2330/281	13	orná půda
Hrušky	Hrušky	KN	2330/287	32	orná půda
Hrušky	Hrušky	KN	2334/35	931	orná půda
Hrušky	Hrušky	KN	2334/187	90	orná půda
Hrušky	Hrušky	KN	2334/190	502	orná půda
Hrušky	Hrušky	KN	2334/49	1805	orná půda
Hrušky	Hrušky	KN	2344//52	1704	orná půda
Hrušky	Hrušky	KN	2344/67	1729	orná půda
Hrušky	Hrušky	KN	2344/103	14	orná půda
Hrušky	Hrušky	KN	2344/104	37	orná půda
Hrušky	Hrušky	KN	2344/117	168	orná půda
Hrušky	Hrušky	KN	č. 1630/3	141	orná půda
Hrušky	Hrušky	KN	1633	1081	orná půda
Hrušky	Hrušky	KN	1634	1243	orná půda
Hrušky	Hrušky	KN	2167/43	1361	orná půda
Hrušky	Hrušky	KN	2167/426	1831	orná půda
<b>Celkem:</b>				<b>5 3744</b>	

obec	kat. území	druh evidence	parcela č.	výměra m <sup>2</sup>	druh pozemku
Tvrdonice	Tvrdonice	KN	3006/2	11 0198	trvalý travní porost

**Celková výměra pronajímaných pozemků za uvedená katastrální území: 16 3942 m<sup>2</sup>**

**Příloha č. 2 k nájemní smlouvě č. 113N12/59- výpočet ročního nájemného** FOREST-AGRO spol. s r.o.

Variabilní symbol: 11311259

Uzavřeno:

Roční nájem:

Za vodů 203

Datum tisku: 10.7.2012

Účinná od:

14 899 Kč

Hrušky

Katastr	Parcela	/	Díl	Skup.	Kultura	Číslo LV	Cena za ha [Kč]	Výměra [m <sup>2</sup> ]	%	Nájem [Kč]
<b>Hrušky</b>										
část z 303 m <sup>2</sup>	1 630	3	0	2	2	10 002	93 500	141	1,0	13,18
	1 633	0	0	2	2	10 002	93 500	1 081	1,0	101,07
	1 634	0	0	2	2	10 002	93 500	1 243	1,0	116,22
	2 167	43	0	2	2	10 002	93 500	1 361	1,0	127,25
	2 167	426	0	2	2	10 002	93 500	1 831	1,0	171,19
	2 244	19	0	2	2	10 002	93 500	4 971	1,0	464,78
	2 330	157	0	2	2	10 003	93 500	3 473	1,0	324,72
	2 330	281	0	2	2	10 003	93 500	13	1,0	1,21
	2 330	285	0	2	2	10 002	93 500	1 185	1,0	110,79
	2 330	287	0	2	2	10 003	93 500	32	1,0	2,99
	2 334	35	0	2	2	10 003	93 500	931	1,0	87,04
	2 334	52	0	2	2	10 002	93 500	2 399	1,0	224,30
	2 334	187	0	2	2	10 003	93 500	90	1,0	8,41
	2 334	190	0	2	2	10 003	93 500	502	1,0	46,93
	2 344	49	0	2	2	10 003	93 500	1 805	1,0	168,76
	2 344	52	0	2	2	10 003	93 500	1 704	1,0	159,32
	2 344	67	0	2	2	10 003	93 500	1 729	1,0	161,66
	2 344	103	0	2	2	10 003	93 500	14	1,0	1,30
	2 344	104	0	2	2	10 003	93 500	37	1,0	3,45
	2 344	117	0	2	2	10 003	93 500	168	1,0	15,70
	2 358	20	0	2	2	10 002	93 500	8 277	1,0	773,89
	2 358	83	0	2	2	10 002	93 500	897	1,0	83,86
	2 358	116	0	2	2	10 002	93 500	3 363	1,0	314,44
	2 358	180	0	2	2	10 002	93 500	5 714	1,0	534,25
	2 358	206	0	2	2	10 002	93 500	1 070	1,0	100,04
	2 358	254	0	2	2	10 002	93 500	565	1,0	52,82
	2 358	281	0	2	2	10 002	93 500	1 131	1,0	105,74
	2 373	1	0	2	2	10 002	93 500	43	1,0	4,02
	2 374	6	0	2	2	10 002	93 500	1	1,0	0,09
	2 375	3	0	2	2	10 002	93 500	126	1,0	11,78
	2 396	91	0	2	2	10 002	93 500	7 847	1,0	733,69
								<b>53 744</b>		<b>5 024,89</b>
<b>Tvrdonice</b>										
	3 006	2	0	2	7	10 002	89 600	110 198	1,0	9 873,74
								<b>110 198</b>		<b>9 873,74</b>
<b>Celková výše ročního nájemného:</b>								<b>163 942</b>		<b>14 899 Kč</b>



**Příloha č. 3 - Výpočet alikvotní částí ročního nájemného pro nájemní smlouvu č. 113N12/59**

Datum tisku: 10.7.2012

Spočítáno ke dni: 1.10.2012

Parcela / Díl	Skup.	Výměra [m2]	Datum přidání	Datum vydání	Počet dní	Nájem pozemky	Nájem budovy	Nájem celkem [Kč]	
<b>Stávající parcely</b>									
<b>Hrušky</b>									
1 630	3	2	141	1.8.2012	61	2,20	0,00	2,20	
1 633	0	2	1 081	1.8.2012	61	16,85	0,00	16,85	
1 634	0	2	1 243	1.8.2012	61	19,37	0,00	19,37	
2 167	43	2	1 361	1.8.2012	61	21,21	0,00	21,21	
2 167	426	2	1 831	1.8.2012	61	28,53	0,00	28,53	
2 244	19	2	4 971	1.8.2012	61	77,46	0,00	77,46	
2 330	157	2	3 473	1.8.2012	61	54,12	0,00	54,12	
2 330	281	2	13	1.8.2012	61	0,20	0,00	0,20	
2 330	285	2	1 185	1.8.2012	61	18,47	0,00	18,47	
2 330	287	2	32	1.8.2012	61	0,50	0,00	0,50	
2 334	35	2	931	1.8.2012	61	14,51	0,00	14,51	
2 334	52	2	2 399	1.8.2012	61	37,38	0,00	37,38	
2 334	187	2	90	1.8.2012	61	1,40	0,00	1,40	
2 334	190	2	502	1.8.2012	61	7,82	0,00	7,82	
2 344	49	2	1 805	1.8.2012	61	28,13	0,00	28,13	
2 344	52	2	1 704	1.8.2012	61	26,55	0,00	26,55	
2 344	67	2	1 729	1.8.2012	61	26,94	0,00	26,94	
2 344	103	2	14	1.8.2012	61	0,22	0,00	0,22	
2 344	104	2	37	1.8.2012	61	0,58	0,00	0,58	
2 344	117	2	168	1.8.2012	61	2,62	0,00	2,62	
2 358	20	2	8 277	1.8.2012	61	128,98	0,00	128,98	
2 358	83	2	897	1.8.2012	61	13,98	0,00	13,98	
2 358	116	2	3 363	1.8.2012	61	52,41	0,00	52,41	
2 358	180	2	5 714	1.8.2012	61	89,04	0,00	89,04	
2 358	206	2	1 070	1.8.2012	61	16,67	0,00	16,67	
2 358	254	2	565	1.8.2012	61	8,80	0,00	8,80	
2 358	281	2	1 131	1.8.2012	61	17,62	0,00	17,62	
2 373	1	2	43	1.8.2012	61	0,67	0,00	0,67	
2 374	6	2	1	1.8.2012	61	0,02	0,00	0,02	
2 375	3	2	126	1.8.2012	61	1,96	0,00	1,96	
2 396	91	2	7 847	1.8.2012	61	122,28	0,00	122,28	
						<b>53 744</b>	<b>837,48</b>	<b>0,00</b>	<b>837,48</b>
<b>Tvrdonice</b>									
3 006	2	2	110 198	1.8.2012	61	1 645,62	0,00	1 645,62	
						<b>110 198</b>	<b>1 645,62</b>	<b>0,00</b>	<b>1 645,62</b>
						<b>163 942</b>	<b>2 483,11</b>	<b>0,00</b>	<b>2 483,11</b>
<b>Výše alikvotní částí ročního nájemného za období od 1.8.2012 do 30.9.2012 (včetně):</b>		<b>163 942</b>				<b>2 483,11</b>	<b>0,00</b>	<b>2 483 Kč</b>	

# VÝPIS Z KATASTRU NEMOVITOSTÍ - KatastrNVF

10.7.2012 10:58:07

Informace o parcelách  
na katastrálním území: Hrušky  
Číselný kód: 648701

Obec:	Hrušky	Číselný kód:	584487					
Okres:	Břeclav	Číselný kód:	3704					
Par.cis	Díl	Výměra[m <sup>2</sup> ]	DP	CP-E	LV	Využití	Mapa	Parcelní skupina
1633	0	1081	2		10002		DKM	2
		835	KÓD BPEJ 00100					
		246	KÓD BPEJ 00501					
1634	0	1243	2		10002		DKM	2
		1243	KÓD BPEJ 00501					
2373/1	0	43	2		10002		DKM	2
		43	KÓD BPEJ 00501					
1630/3	0	303	2		10002		DKM	2
		303	KÓD BPEJ 00501					
2375/3	0	126	2		10002		DKM	2
		126	KÓD BPEJ 00100					
2374/6	0	1	2		10002		DKM	2
		1	KÓD BPEJ 00100					
2244/19	0	4971	2		10002		DKM	2
		165	KÓD BPEJ 00401					
		2260	KÓD BPEJ 00501					
		2546	KÓD BPEJ 00600					
2358/20	0	8277	2		10002		DKM	2
		8277	KÓD BPEJ 00501					
Vlastník:	10002	Česká republika Pozemkový fond České republiky, Cast obce: Žižkov Husinecká 1024/11a, Hlavní město Praha-Praha, 13000						
2334/35	0	931	2		10003		DKM	2
		86	KÓD BPEJ 00100					
		845	KÓD BPEJ 00501					
Vlastník:	10003	Česká republika Pozemkový fond České republiky, Cast obce: Žižkov Husinecká 1024/11a, Hlavní město Praha-Praha, 13000						
2167/43	0	1361	2		10002		DKM	2
		1361	KÓD BPEJ 00300					
Vlastník:	10002	Česká republika Pozemkový fond České republiky, Cast obce: Žižkov Husinecká 1024/11a, Hlavní město Praha-Praha, 13000						
2344/49	0	1805	2		10003		DKM	2
		1805	KÓD BPEJ 00501					
Vlastník:	10003	Česká republika Pozemkový fond České republiky, Cast obce: Žižkov Husinecká 1024/11a, Hlavní město Praha-Praha, 13000						
2334/52	0	2399	2		10002		DKM	2
		483	KÓD BPEJ 00401					
		1916	KÓD BPEJ 00501					
Vlastník:	10002	Česká republika Pozemkový fond České republiky, Cast obce: Žižkov Husinecká 1024/11a, Hlavní město Praha-Praha, 13000						
2344/52	0	1704	2		10003		DKM	2
		1704	KÓD BPEJ 00501					
2344/67	0	1729	2		10003		DKM	2
		1729	KÓD BPEJ 00501					
Vlastník:	10003	Česká republika Pozemkový fond České republiky, Cast obce: Žižkov Husinecká 1024/11a, Hlavní město Praha-Praha, 13000						
2358/83	0	897	2		10002		DKM	2
		897	KÓD BPEJ 00100					
2396/91	0	7847	2		10002		DKM	2
		4073	KÓD BPEJ 00100					
		3774	KÓD BPEJ 00300					
Vlastník:	10002	Česká republika Pozemkový fond České republiky, Cast obce: Žižkov Husinecká 1024/11a, Hlavní město Praha-Praha, 13000						
2344/103	0	14	2		10003		DKM	2
		14	KÓD BPEJ 00501					
2344/104	0	37	2		10003		DKM	2
		37	KÓD BPEJ 00501					
Vlastník:	10003	Česká republika Pozemkový fond České republiky, Cast obce: Žižkov Husinecká 1024/11a, Hlavní město Praha-Praha, 13000						
2358/116	0	3363	2		10002		DKM	2
		3363	KÓD BPEJ 00501					
Vlastník:	10002	Česká republika Pozemkový fond České republiky, Cast obce: Žižkov Husinecká 1024/11a, Hlavní město Praha-Praha, 13000						
2344/117	0	168	2		10003		DKM	2



2330/157	0	168 3473 3473	KÓD BPEJ 00501 2 KÓD BPEJ 00501	10003	DKM	2
Vlastník: 10003 Česká republika Pozemkový fond České republiky, Cast obce: Žižkov Husinecká 1024/11a, Hlavní město Praha-Praha, 13000						
2358/180	0	5714 2290 3392 32	2 KÓD BPEJ 00100 KÓD BPEJ 00300 KÓD BPEJ 00501	10002	DKM	2
Vlastník: 10002 Česká republika Pozemkový fond České republiky, Cast obce: Žižkov Husinecká 1024/11a, Hlavní město Praha-Praha, 13000						
2334/187	0	90	2	10003	DKM	2
2334/190	0	90 502	KÓD BPEJ 00100 2	10003	DKM	2
Vlastník: 10003 Česká republika Pozemkový fond České republiky, Cast obce: Žižkov Husinecká 1024/11a, Hlavní město Praha-Praha, 13000						
2358/206	0	1070	2	10002	DKM	2
2358/254	0	1070 565 565	KÓD BPEJ 00501 2 KÓD BPEJ 00501	10002	DKM	2
Vlastník: 10002 Česká republika Pozemkový fond České republiky, Cast obce: Žižkov Husinecká 1024/11a, Hlavní město Praha-Praha, 13000						
2330/281	0	13	2	10003	DKM	2
Vlastník: 10003 Česká republika Pozemkový fond České republiky, Cast obce: Žižkov Husinecká 1024/11a, Hlavní město Praha-Praha, 13000						
2358/281	0	1131	2	10002	DKM	2
2330/285	0	1131 1185 1185	KÓD BPEJ 00501 2 KÓD BPEJ 00100	10002	DKM	2
Vlastník: 10002 Česká republika Pozemkový fond České republiky, Cast obce: Žižkov Husinecká 1024/11a, Hlavní město Praha-Praha, 13000						
2330/287	0	32	2	10003	DKM	2
Vlastník: 10003 Česká republika Pozemkový fond České republiky, Cast obce: Žižkov Husinecká 1024/11a, Hlavní město Praha-Praha, 13000						
2167/426	0	1831	2	10002	DKM	2
Vlastník: 10002 Česká republika Pozemkový fond České republiky, Cast obce: Žižkov Husinecká 1024/11a, Hlavní město Praha-Praha, 13000						

Počet parcel 31  
Výměra celkem[m<sup>2</sup>] 53906

## VÝPIS Z KATASTRU NEMOVITOSTÍ - KatastrNJV

k datu: 1.6.2012

10.7.2012 11:04:16

Okres: 3704 Břeclav  
Kat.území: 772020 TvrdoniceObec: 584941 Tvrdonice  
List vlastnictví: 10002

A Vlastník, jiný oprávněný	Identifikátor	Podíl
Vlastnické právo Česká republika	1/1	1/1
Správa nemovitostí ve vlastnictví státu Pozemkový fond České republiky, Cast obce: Žižkov Husinecká 1024/11a-Praha, 13000	45797072	1/1

## B Nemovitosti

## Pozemky

Parcela	Výměra [m2]	Druh pozemku	Způsob využití	Způsob ochrany
Katastr nemovitostí - pozemkové				
3006/2	110198	travní p.		zemědělský půdní fond

B1 Jiná práva - Bez zápisu

C Omezení vlastnického práva - Bez zápisu

D Jiné zápisy - Bez zápisu

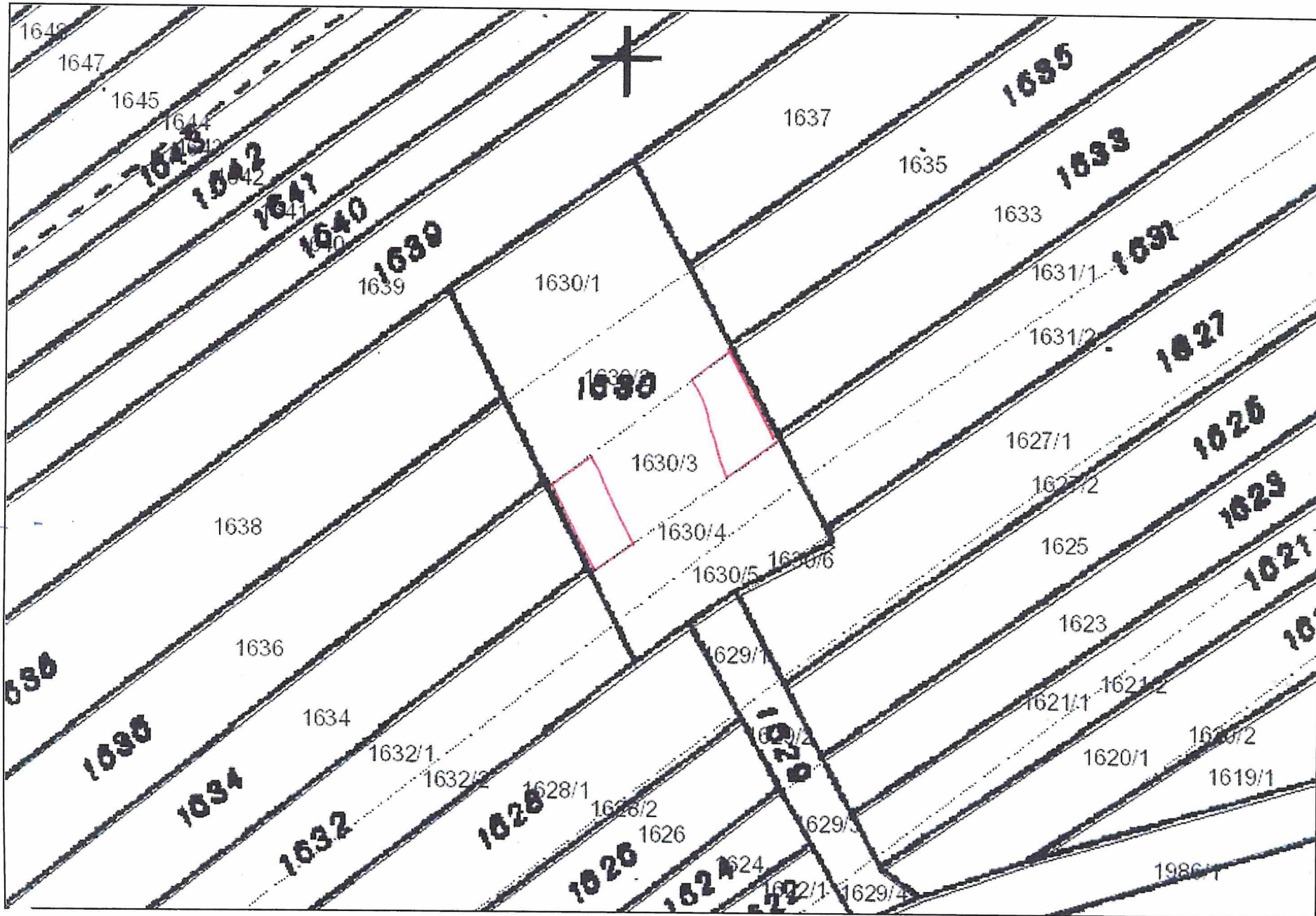
## E Nabyvací tituly a jiné podklady k zápisu

## Listina

I Vznik práva ze zákona zákon č. 229/01.0 dle § 17. Návrh na zápis ze dne 3.10.1997.  
POLVZ:2841997 Z-6800284/1997 Řízení ukončen.Pro: Pozemkový fond České republiky, Husinecká 1024/11a, Hlavní město Praha-Praha,  
13000 RC/IC:45797072

## F Vztah bonitovaných půdně ekologických jednotek (BPEJ) k parcelám

Parcela	Výměra	Kód bpej
3006/2	110198	05900
Výměra celkem	110198	



Grafická přílo. a - k.ú. Hrušky - část KN p.č. 1630/3

