



Dodatek č. 1 ke smlouvě č. NAN/58/01/009617/2006

uzavřené dne 9.10.2006 mezi hl.m. Prahou jako pronajímatelem na straně jedné a Hudebním divadlem v Karlíně, p.o. jako nájemcem na straně druhé, o nájmu budovy č.p. 283 na parcele parc.č. 135 o výměře 3745 m², katastrální území Karlín a parcele parc.č. 2537/3 o výměře 723 m², katastrální území Nové Město, Křížíkova 10, Praha 8

Hlavní město Praha

se sídlem v Praze 1, Mariánské nám. 2
zastoupené RNDr. Peterem Ďuricou
ředitelem odboru obchodních aktivit MHMP
IČ: 00064581
bankovní spojení: [REDACTED] 2

(dále jen "pronajímatel")

a

Hudební divadlo v Karlíně, p.o.

se sídlem : v Praze 8, Křížíkova 10, PSČ 186 17
zastoupená : Egonem Kulhánkem
ředitelem divadla
IČ : 00064335

(dále jen "nájemce")

uzavírají ve smyslu čl. VIII., bod. 2. Nájemní smlouvy č. NAN/58/01/009617/2006 tento

Dodatek č. 1.

kterým se tato nájemní smlouva mění a doplňuje takto :

- I. Článek I. Předmět nájmu, bod 5. - Celková výměra pronajatých nebytových prostor činí 11.858,91 m² dle Tabulky ploch místností a prostor ze dne 21.9.2006, která je přílohou č. 1 této smlouvy.
- II. Článek VII. Zvláštní ujednání – bod 5) se vypouští.

III. článek VIII. Závěrečná ustanovení – doplňuje se bod 6. tohoto znění :

Přílohami této smlouvy jsou :

Příloha č. 1 – Tabulka ploch místností a prostor

Příloha č. 2 – Členění stavebních objektů a technologických souborů, které jsou součástí předmětu pronájmu s možností uplatnění odpočtu DPH na vstupu při realizaci stavby

IV. Ostatní ustanovení nájemní smlouvy zůstávají beze změny.

V. Tento dodatek je vyhotoven v osmi stejnopisech, z nichž pronajímatel obdrží sedm vyhotovení a nájemce jedno vyhotovení.

VI. Dodatek nabývá účinnosti dnem jeho podpisu.

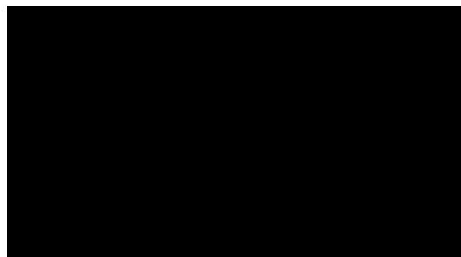
VII. Smluvní strany výslovně souhlasí s tím, aby tento dodatek byl uveden v Centrální evidenci smluv (CES) vedené hl.m. Prahou, která je veřejně přístupná a která obsahuje údaje o smluvních stranách, předmětu dodatku, číselné označení dodatku a datum jeho podpisu.

Smluvní strany prohlašují, že skutečnosti v tomto dodatku uvedené nepovažují za obchodní tajemství ve smyslu ust. § 17 obch. zák. a udělují svolení k jejich užití a zveřejnění bez stanovení jakýchkoli dalších podmínek.

V Praze dne : 12.12. 2006



Pronajímatel



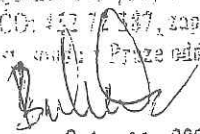
Nájemce

HUDEBNÍ DIVADLO KARLÍN
Křižíkova 10 -3-
P.O. BOX 53
186 00 PRAHA 8
IČO: 00064335 DIČ: CZ00064335

TABULKA PLOCH MÍSTNOSTÍ A PROSTOR

PODLAŽÍ	PLOCHA I.ETAPA (m ²)	PLOCHA II.ETAPA (m ²)	PLOCHA I+II.ETAPA (m ²)
1.PP	1947,32	619,83	2567,15
1.NP	2467,73	727,45	3195,18
2.NP	1899,23	215,07	2114,30
3.NP	1861,13	410,47	2271,60
4.NP	233,47	237,48	470,95
5.NP	1239,74	0	1239,74
SUMA	9648,61	2210,30	11858,91

PRACOPROJEKT, s.r.o.
K Rybáře 1608/16, 147 54 Praha 4
IČO: 432 72 147, zapsán v OR
Městský soud v Praze odd. B, vl.1434



21-03-2006

46,4
7,81
7,66
7,81
4,27
80,66
2,8
2,8
2,01
1,84
3,92
1,8
12,91
12,34
7,66
5,43
54,84
2,15
1,35
0,72
14,88
0,72
3,18
136,45
19,5
3,83
51
1,4
2,39
8,37
2,93
4,72
2,96
5,85
117,04
15,83
3,17
20,81
8,03
21,67
121,17
6,85
10,67
3,17
15,28
15,85
8,21
22,7
3,46
121
6,81
12,8
2,93
2,93
2,91
2,62
36,21
7,57
4,47
4,125
2,97
3,54
3,41
8,48
17,05
8,07
25,4
18,93
19,16
18,86
19,26
9,75
61,96
9,41
21,22
4,06
6,12
3,68
5,39
24,26
8,96
67,45
11
49,13
86,78
229
10,63
2,33
1,75
1,71
10,65
2,33
1,75
1,71
19,84
7,58
6,3
6,27
7,52
1947,315

1.NP	11,35
1.01	11,4
1.02	2,8
1.03	2,8
1.04	5,9
1.05	0,72
1.09	0,72
1.10	46,82
1.11	17,25
1.12	121,64
1.13	99,83
1.14	5,92
1.15	1,36
1.16	2,38
1.17	4,11
1.18	4,19
1.19	7,05
1.20	2,98
1.21	3,42
1.22	47,83
1.25	11,42
1.26	10,81
1.27	20,62
1.28	21,14
1.29	172,6
1.30	304,24
1.31	32,41
1.32	20,92
1.33	29,8
1.36	23,07
1.37	12,05
1.38	18,18
1.39	20,73
1.40	4,33
1.41	6,4
1.42	4,125
1.43	4,46
1.44	11,3
1.45	3,3
1.46	1,28
1.47	97,1
1.48	2,71
1.49	4,09
1.50	9,8
1.51	5,1
1.52	19,73
1.53	19,72
1.54	22,05
1.55	19,72
1.56	19,93
1.57	19,95
1.58	21,31
1.59	10,53
1.60	45,97
1.61	10,96
1.65	22,34
1.66	10,38
1.67	535,47
1.68	88,62
1.69	338,13
1.70	10,46
1.71	
suma	2467,725

2.NP	26,32
2.04	36,09
2.05	36,3
2.06	23,24
2.07	35,01
2.08	35,27
2.09	53,8
2.10	35,61
2.11	96,43
2.12	34,05
2.13	36,33
2.14	22,09
2.15	34,12
2.16	282,54
2.17	40,67
2.18	22,45
2.19	23,21
2.21	16,99
2.22	4,42
2.23	6,81
2.25	3,92
2.26	4,55
2.27	12,34
2.28	3,23
2.29	1,27
2.30	101,7
2.31	20,59
2.32	16,55
2.34	4,14
2.35	16,55
2.36	4,14
2.37	16,55
2.38	4,14
2.39	16,55
2.40	4,14
2.41	16,55
2.42	4,14
2.43	16,55
2.44	4,14
2.45	16,55
2.46	4,14
2.47	16,55
2.48	4,14
2.49	16,55
2.50	4,14
2.51	16,55
2.52	4,14
2.53	16,01
2.54	3,72
2.55	9,52
2.59	9,5
2.60	208,4
2.61	90,72
2.62	10,32
2.63	7,15
2.64	10,52
2.65	7
2.66	80,18
2.67	19,86
2.68	18,7
2.69	3,79
2.70	13,29
2.71	5,03
2.72	13,29
2.73	43,7
2.76	22,65
2.77	22,85
2.78	13,39
2.79	13,39
2.80	
suma	1899,23

3NP	25,22
3.01	6,13
3.02	68
3.03	8,13
3.04	17,68
3.05	343,74
3.06	7,4
3.07	8,56
3.08	8,97
3.09	21,03
3.10	48,91
3.11	14,19
3.12	6,68
3.13	21,89
3.14	216,69
3.15	78,94
3.16	6,57
3.17	21,27
3.18	13,97
3.19	45,81
3.20	17,12
3.21	5,59
3.22	8,34
3.23	3,92
3.24	4,55
3.25	12,81
3.26	3,23
3.27	1,28
3.28	12,97
3.29	358,49
3.30	6,87
3.31	11,4
3.32	15,57
3.33	15,51
3.34	383
3.35	10,7
3.36	
suma	1861,13

4.NP	16,38
4.01	
4.02	16,98
4.03	14,39
4.04	28,5
4.05	111,34
4.06	
4.07	14,39
4.08	16,98
4.09	1,91
4.10	12,6
4.11	
suma	233,47

5.NP	841,37
5.01	20,08
5.02	25,3
5.03	330,75
5.04	11,12
5.05	11,12
5.06	
suma	1239,74

1.PP	II.ETAPA
-1.150	502,12
-1.151	17,65
-1.152	23,92
-1.153	22,58
-1.201	13,55
-1.202	4,26
-1.203	4,25
-1.204	11,31
-1.205	13,16
-1.206	4,26
-1.207	2,77
suma	619,83

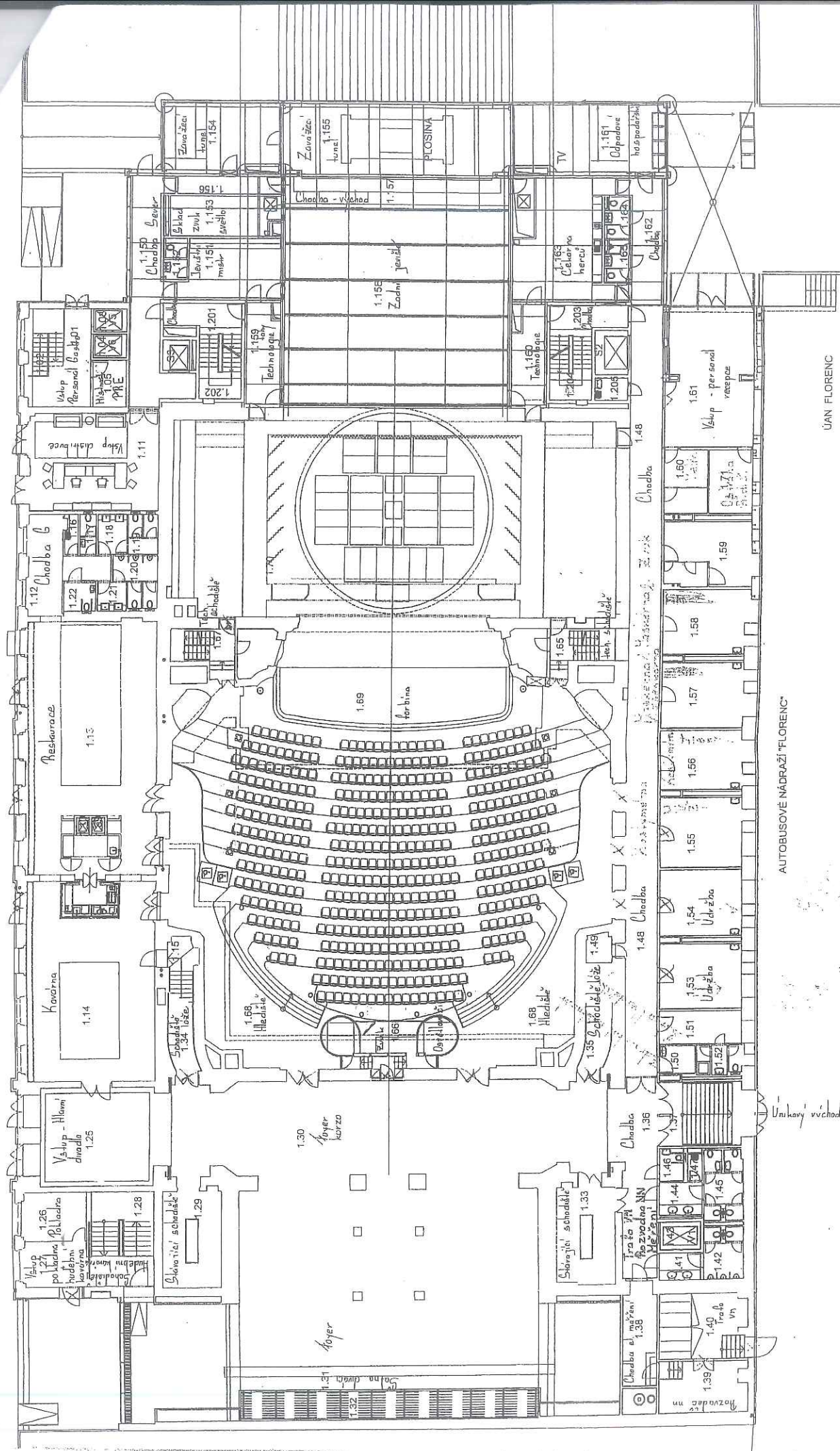
1.NP	II.ETAPA
1.150	16,59
1.151	21,61
1.152	3,32
1.153	16,35
1.154	28
1.155	59,97
1.156	31,79
1.157	29,63
1.158	172,85
1.159	13,58
1.160	13,6
1.161	39,89
1.162	18,35
1.163	42,6
1.164	3,63
1.165	3,63
1.166	184,15
1.201	8,08
1.202	4,5
1.203	8,03
1.204	4,5
1.205	2,8
suma	727,45

2.NP	II.ETAPA
2.150	17,17
2.151	7
2.152	6,55
2.153	6,42
2.154	3,4
2.155	12,7
2.156	5,97
2.157	7,64
2.158	30
2.159	13,89
2.160	16,94
2.161	15,42
2.162	3,3
2.163	21,18
2.164	3,63
2.165	5,2
2.201	7,7
2.202	4,25
2.203	1,55
2.204	12,25
2.205	7,31
2.206	4,25
2.207	1,35
suma	215,07

3.NP	II.ETAPA
3.150	29,41
3.151	11,65
3.152	4,14
3.153	12,05
3.154	4,47
3.155	233,1
3.156	25,73
3.157	17,14
3.158	11,75
3.159	4,26
3.160	11,94
3.161	4,26
3.201	11,12
3.202	7,91
3.203	1,57
3.204	7,81
3.205	10,81
3.206	1,35
suma	410,47

4.NP	II.ETAPA
4.150	18,86
4.152	77,13
4.153	77,26
4.154	13,77
4.155	13,82
4.201	7,4
4.202	11,12
4.204	7,31
4.205	10,81
suma	237,48

ULICE KRÍŽÍKOVA



REKONSTRUKCE
 HUDEBNÍHO DIVADLA V KARLÍNĚ
 KŘÍŽÍKOVA 10 186 07 PRAHA 8
 DĚLOVÝČ 1 NP

JAN FLORENC

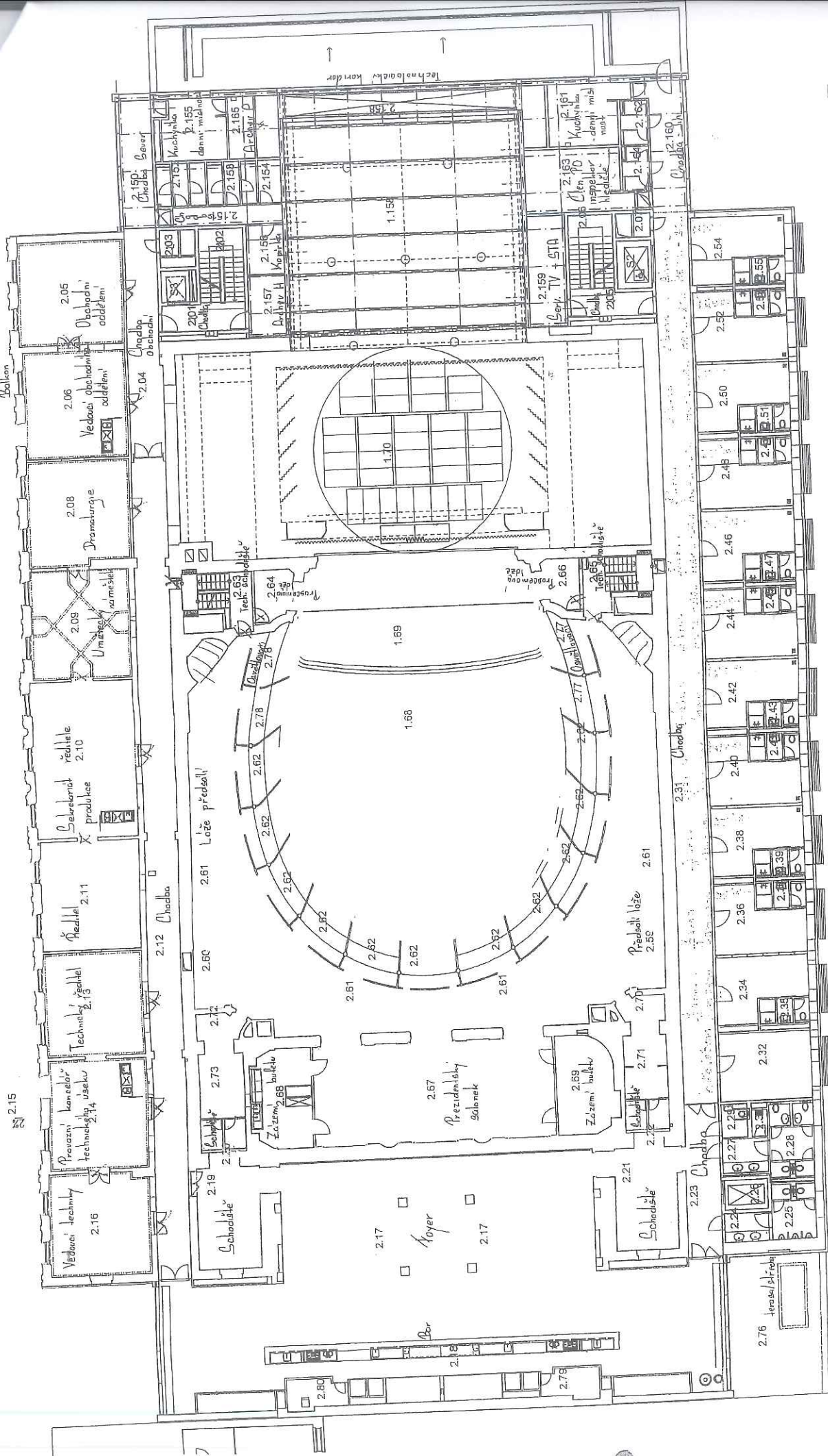
AUTOBUSOVÉ NÁDRAŽÍ "FLORENC"

Unikový vvhod

ULICE KRŽIŽKOVA

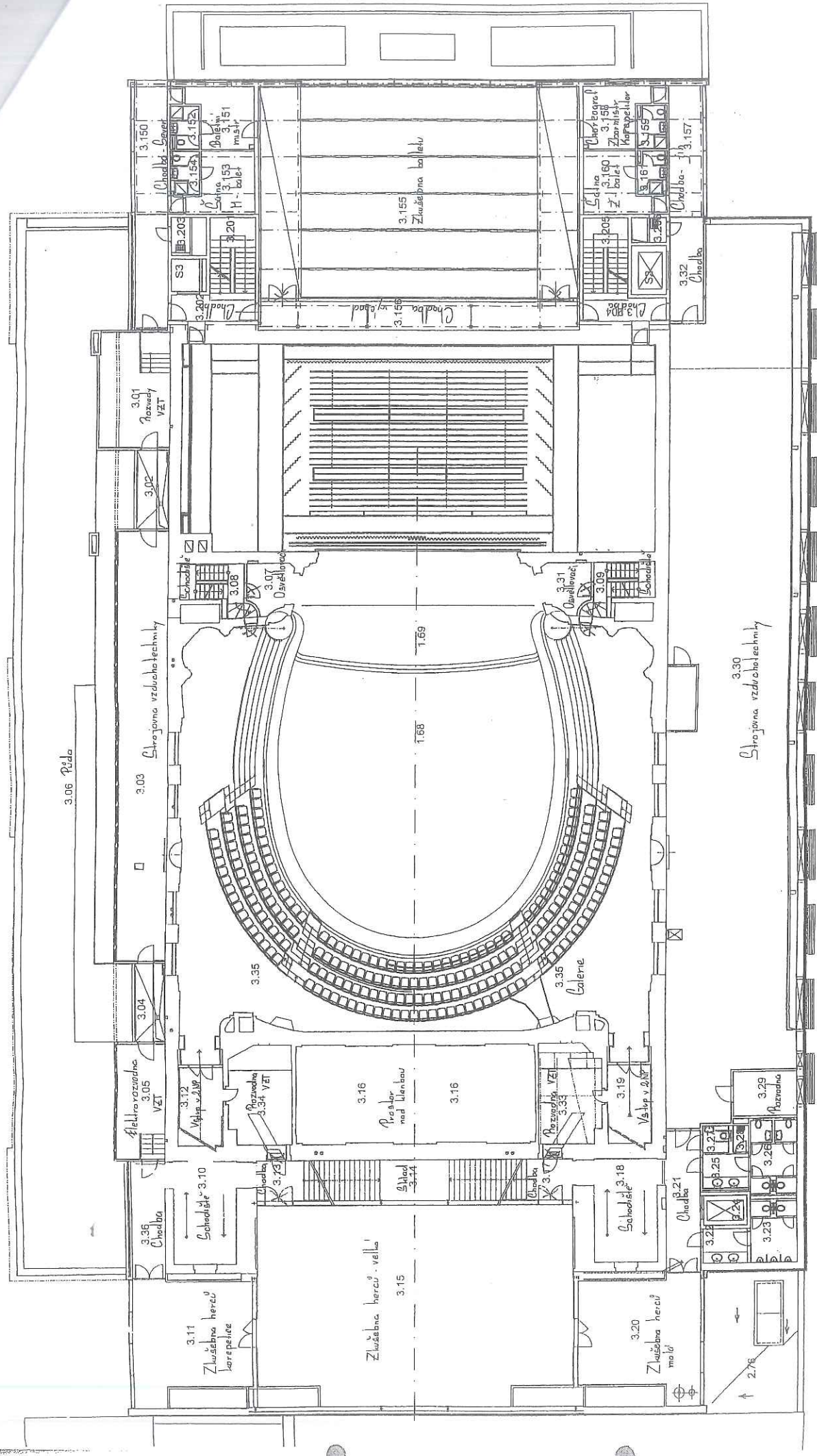
2.07

2.15



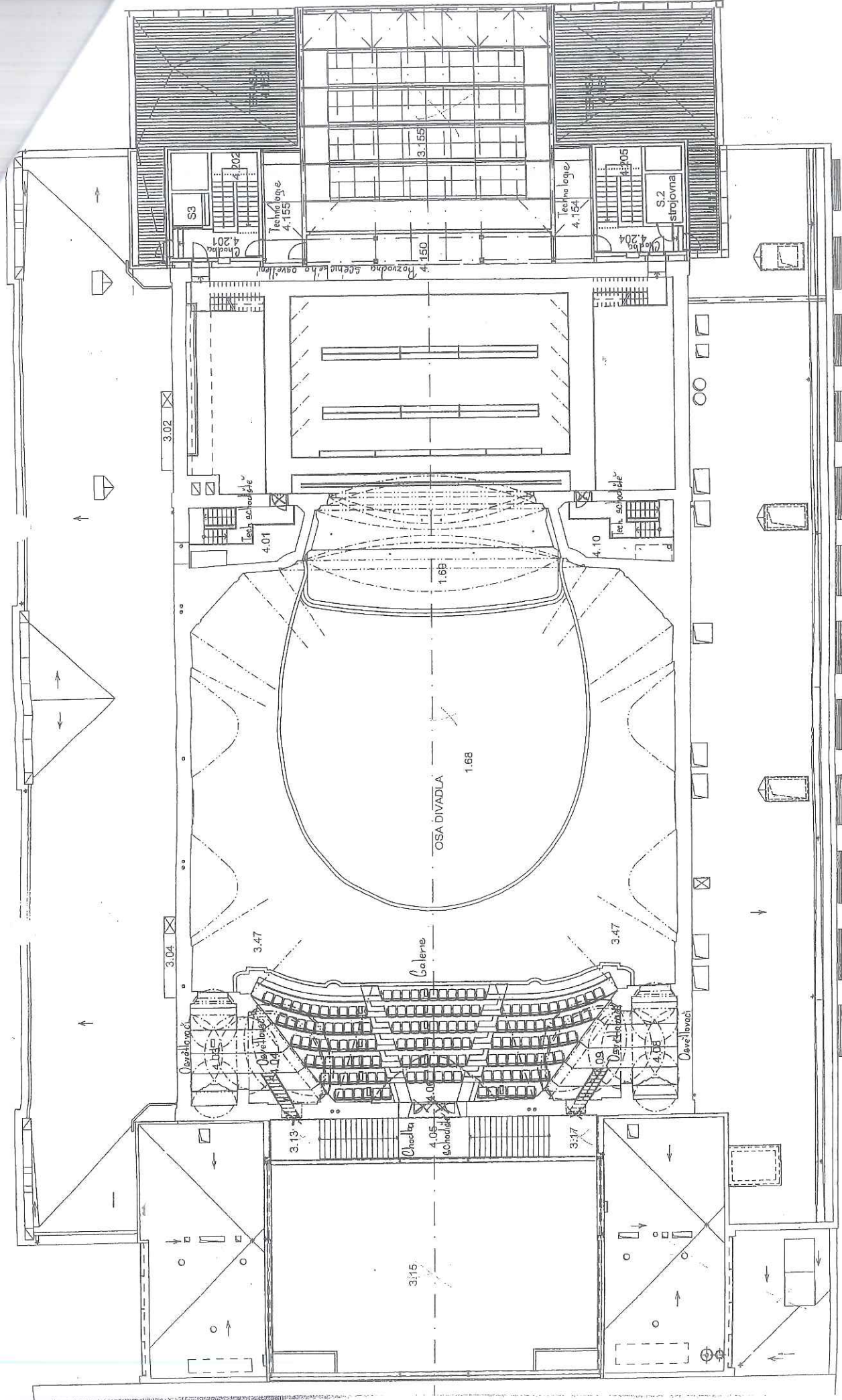
AUTOBUSOVÉ NÁDRAŽÍ "FLORENC"

REKONSTRUKCE
HUDEBNÍHO DIVADLA V KARLÍN
KRŽIŽKOVA 10 186 07 PRAHA 8
PŘÍRODNĚ 2 NP



REKONSTRUKCE
 HUDEBNÍHO DIVADLA V KARLÍNĚ
 KRŽÍKOVA 10 186 07 PRAHA 8
 3 NP

AUTOBUSOVÉ NÁDRAŽÍ "FLORENC"

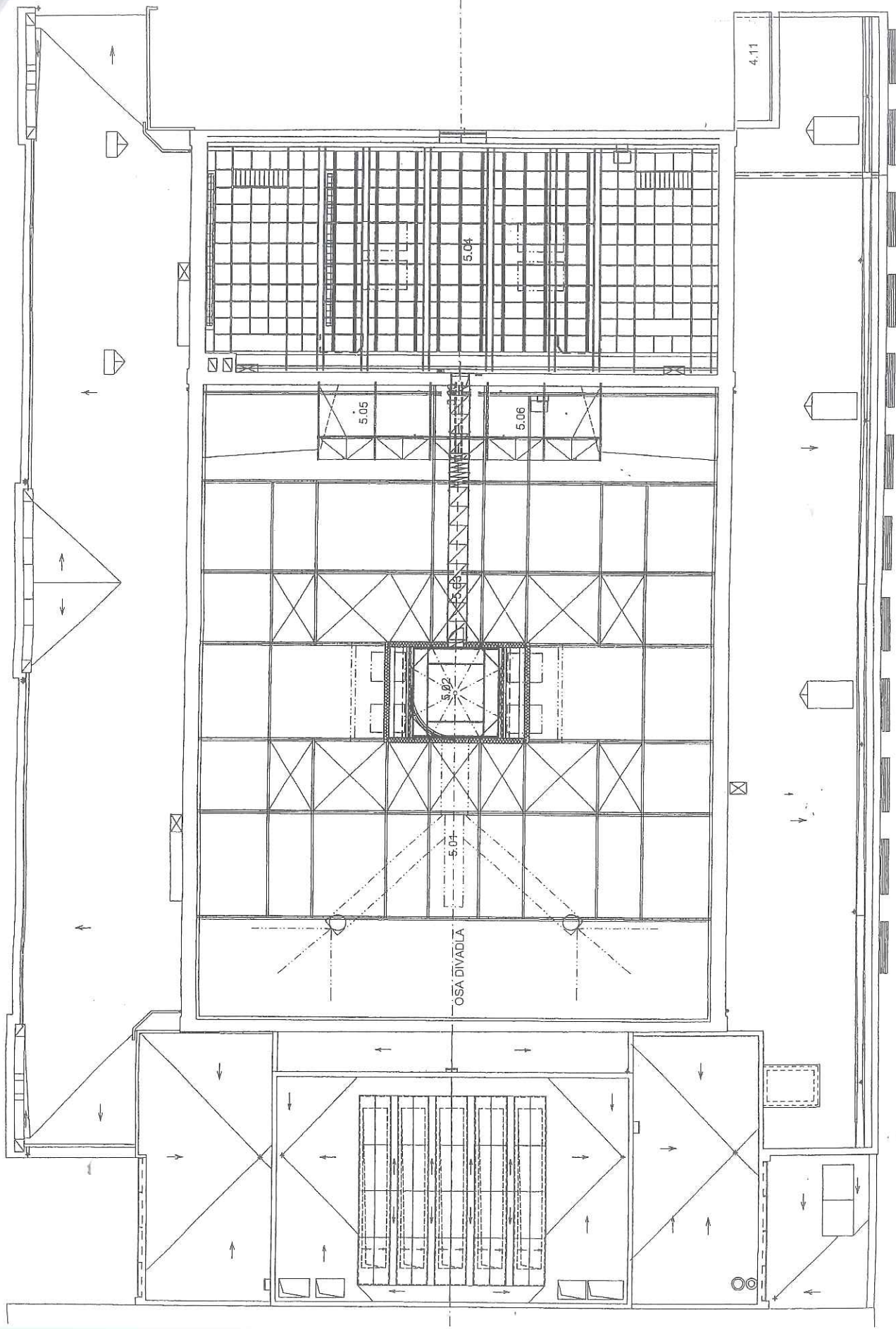


REKONSTRUKCE
 HUDEBNÍHO DIVADLA V KARLÍNĚ
 KŘÍŽÍKOVA 10 186 07 PRAHA 8
 PÍNOŘYS 4 NP

AUTOBUSOVÉ NÁDRAŽÍ "FLORENC"

ULICE KRŽIŽKOVA

ULICE KRŽIŽKOVA



REKONSTRUKCE
HUDEBNÍHO DIVADLA V KARLÍNĚ
KRŽIŽKOVA 10 186 07 PRAHA 8
PŮDORYS 5.NP

AUTOBUSOVÉ NÁDRAŽÍ "FLORENC"

Členění stavebních objektů a technologických souborů, které jsou součástí předmětu pronájmu s možností uplatnění odpočtu DPH na vstupu při realizaci stavby - rekapitulace

	Technologické soubory	Stavební objekty	Celkem
1 Demolice			
- hlavní stavební výroba		13 010 592	
- přidružená stavební výroba	58 500	756 510	
- náklady na umístění stavby		235 872	
Celkem	58 500	14 002 974	14 061 474
2. I. Etapa			
F 01 - Architektonický návrh	10 401 100		
F 01 - Architektonický návrh	1 218 200	15 869 101	
F 01 - Celkem	11 619 300	15 869 101	27 488 401
F 02 - Stavební část		160 395 724	160 395 724
F 03 - Projekt odstrojení divadla		18 653 234	18 653 234
F 05 - Jevištní technologie (strojní)	14 572 178	17 604 555	32 176 733
F 06 - Jevištní technologie (provozní)	7 261 348	2 052 372	9 313 720
F 07 - Jevištní technologie (rozvody)	11 878 908		11 878 908
F 08 - Elektroakustika		4 613 312	4 613 312
F 09 - Kanalizace		2 774 669	2 774 669
F 10 - Rozvody vody		4 048 055	4 048 055
F 11 - Rozvody plynu	35 100	222 307	257 407
F 12 - Silnoproudé rozvody		19 771 322	19 771 322
F 13 - Stavební úpravy č.p. 136		43 758	43 758
F 14 - Slaboproudé rozvody	1 794 787	2 865 803	2 452 626
F 15 - Elektrické požární systémy	1 768 860	683 766	2 452 626
F 16 - Zabezpečovací zařízení	980 424	955 394	1 935 818
F 17 - MaR		12 889 893	12 889 893
F 18 - Vytápění		5 174 842	5 174 842
F 19 - Vzduchotechnika	11 305 871	14 837 777	26 143 648
F 20 - Chlazení		3 379 676	3 379 676
F 22 - Transformovna	1 714 186	321 175	2 035 361
F 24 - Samozhášecí zařízení	840 511	986 389	1 826 900
F 25 - Technologie výtahů		1 679 600	1 679 600
F 26 - Prostorová akustika		4 309 240	4 309 240
F 27 - Odvod kouře a tepla	1 263 100	183 600	1 446 700
F 28 - Plošina pro imobilní	442 500		442 500
F 29 - Televizní přenosy	19 022	1 046 847	1 065 869
I. etapa celkem	65 496 095	295 362 411	360 858 506

3. II. etapa		42 375 264	42 375 264
F2+F3 - Stavební část		1 257 080	1 257 080
F 5 - Kanalizace		488 637	488 637
F 6 - Rozvody vody		1 056 311	1 056 311
F 7 - Silnoproudé rozvody		611 193	3 305 249
F 8 - Slaboproudé rozvody	2 694 056	258 224	513 953
F 9 - Elektrické požární systémy	255 729	169 598	373 916
F 10 - Zabezpečovací zařízení	204 318	629 725	629 725
F 11 - MaR		267 571	267 571
F 12 - Vytápění		935 382	1 191 370
F 13 - Vzduchotechnika	255 988	2 092 096	8 141 140
F 14 - Chlazení	6 049 044	398 800	398 800
F 15 - Samozhášecí zařízení		1 250 080	1 250 080
F 16 - Technologie výtahů			2 456 820
F 17 - Náhradní zdroj	2 456 820		
II. etapa celkem	11 915 955	51 789 961	63 705 916
4. Přeložky inženýrských sítí		279 264	279 264
Přeložky			
Základní rozpočtové náklady			
Demolice + I.etapa + II. etapa + přeložky	77 470 550	361 434 610	438 905 160
II+IV. Ostatní náklady stavební		56 526 000	56 526 000
Stavební			
Celkové náklady na realizaci s možností odpočtu DPH			495 431 160

Členění stavebních objektů a technologických souborů, které jsou součástí předmětu pronájmu s možností uplatnění odpočtu DPH na vstupu při realizaci stavby - detailní rozpis položek

I. Základní rozpočtové náklady

1. Demolice

	Rozpočet	Technologie	Stavební část
Hlavní stavební výroba:			
Zemní práce	4 209		4 209
Svislé konstrukce	21 701		21 701
Komunikace	40 922		40 922
Ostatní konstrukce a práce - bourání	12 926 718		12 926 718
Přesun hmot HSV	17 042		17 042
Celkem	13 010 592		13 010 592
Přidružená stavební výroba:			
Zdravotechnika	23 400		23 400
Ústřední topení	23 400		23 400
Elektromontážní práce	72 987		71 987
Odstrojení trafostanice	58 500	58 500	-
Konstrukce tesařské	14 183		14 183
Konstrukce doplňkové	591 158		591 158
Nátěry	31 382		31 382
Celkem	815 010	58 500	756 510
Náklady na umístění stavby			
Protihluková stěna	235 872		235 872
Celkem	235 872		235 872
<u>Demolice celkem</u>	14 061 747	58 500	14 002 874

2. I. etapa – Rekonstrukce historické části divadla

	Rozpočet	Technologie	Stavební část
F 01 – Architektonický návrh			
B - vestavěný interiér (do 40 tis. Kč)	10 059 900	10 059 900	-
Celkem	10 059 900	10 059 900	

F 01 – Architektonický návrh*(součást dodávky)*

C - scénická technologie	301 000	301 000
E9 - baletní kanceláře	40 200	40 200
Celkem	341 200	341 200

F 01 – Architektonický návrh*(součást stavby)*

B - vestavěný interiér (B5-B39)	3 126 000		3 126 000
C - krov - lustr	200 000		200 000
A - speciální detaily	1 660 182		1 660 182
B - vestavěný interiér nad 40 tis. Kč	3 400 000		3 400 000
C - scénická technologie	1 218 200	1 218 200	
D - zámečnické prvky	2 249 400		2 249 400
K - speciální dveře	385 000		385 000
M - skleněná fasáda	82 000		82 000
P - speciální podlahy 1. NP	1 284 018		1 284 018
1. PP	1 056 108		1 056 108
2. NP	395 505		395 505
3. NP	1 934 900		1 934 900
4. NP	95 988		95 988
Celkem	17 087 301	1 218 200	15 869 101

F 01 – Architektonický návrh celkem

27 488 401	11 619 300	15 869 101
-------------------	-------------------	-------------------

F 02 – Stavební část

Bourání a podchycování konstrukcí	17 825 635	17 825 635
Zemní práce	7 999 897	7 999 897
Základy	4 035 691	4 035 691
Svislé konstrukce	9 926 887	9 926 887
Vodorovné konstrukce	5 995 776	5 995 776
Úprava povrchů	20 897 763	20 897 763
Podlahy	24 370 992	24 370 992
Střechy	19 489 334	19 489 334
Izolace proti vodě	1 024 734	1 024 734
Izolace tepelné	939 353	939 353
Sádkartonové konstrukce	5 986 063	5 986 063
Keramické obklady	2 120 496	2 120 496
Truhlářské konstrukce	16 970 438	16 970 438
Zámečnické konstrukce	6 237 727	6 237 727
Ostatní výrobky	2 315 586	2 315 586
Nátěry, malby, tapety	4 047 705	4 047 705
Vysoušení zdiva	798 745	798 745
F 02 – celkem	160 395 724	160 395 724

F 03 – Projekt odstrojení divadla			
Truhlářské prvky	1 902 377		1 902 377
Zámečnické prvky	2 656 765		2 626 765
Štuky	8 332 242		8 332 242
Malby	5 315 550		5 315 550
Čalounické prvky	27 000		27 000
Kamenické prvky	459 300		459 300
F 03 – celkem	18 653 234		18 653 234
F 05 – Jevištní technologie			
Strojní část (provozní soubor)	14 572 178	14 572 178	
Strojní část (součást stavby)	17 604 555		17 604 555
F 05 – celkem	32 176 733	14 572 178	17 604 555
F 06 – Jevištní technologie			
Elektročást - pohony I.etapa	6 602 568	6 602 568	
Elektročást - II.etapa	658 780	658 780	
Elektroinstalace - I.etapa	1 865 560		1 865 560
Elektroinstalace - II.etapa	186 812		186 812
F 06 – celkem	9 313 720	7 261 348	2 052 372
F 07 – scénické osvětlení			
Scénické osvětlení bez položek 6 a 7	11 878 908	11 878 908	
F 07 – celkem	11 878 908	11 878 908	
F 08 – Elektroakustika			
Slaboproudé rozvody	4 489 912		4 489 912
Demontáže	123 400		123 400
F 08 – celkem	4 613 312		4 613 312
F 09 – Kanalizace			
Zařízení čerpacích šachet	1 227 637		1 227 637
Zemní práce	94 140		94 140
Splašková kanalizace	1 152 781		1 152 781
Kanalizace ostatní	300 111		300 111
F 09 – celkem	2 774 669		2 774 669
F 10 – Vodovod			
Měřicí zařízení	61 440		61 440
Rozvody a zařizovací předměty	3 986 615		3 986 615
F 10 – celkem	4 048 055		4 048 055
F 11 – Plynovod - provozní soubor			
Měření plynovodu - převod PP, a.s.	35 010	35 010	
Plynovod součást stavby	222 307		222 307
F 11 – celkem	257 407	35 010	222 307

F 12 – Silnoproudé rozvody			5 427 968
Rozvaděče UPS	5 427 968		76 115
Temperování střešních žlabů (R)	76 115		5 259 416
Svítlidla I.+ II.etapa	5 259 416		2 440 706
Svítlidla nouzová	2 440 706		5 150 463
Montážní materiál	5 150 463		244 206
Hromosvody	244 206		90 034
Temperování střešních žlabů	90 034		2 541 437
Montážní práce C21M	2 541 437		101 157
Silnoproud – akustika	101 157		21 331 502
F 12 – celkem	21 331 502		
F 13 – Stavební úpravy č.p.136			17 695
Rozvody instalace	17 695		26 063
Svítlidla	26 063		43 758
F 13 – celkem	43 758		
F 14 – Slaboproudé rozvody			
Centrály	455 220	455 220	
Kancelářské vybavení	201 608	2 01 608	
Hodiny	732 888	732 888	
Spol.televizní anténa	405 071	405 071	
Telefonní a datové rozvody	2 532 295		2 532 295
Rozvody hodin	41 550		41 550
Spol. televizní anténa	158 956		158 956
Všeobecné rozvody	133 002		133 002
F 14 – celkem	4 660 590	1 794 787	2 865 803
F 15 – Požárně bezpečnostní systémy			
Dodávka a montáž	934 194	934 194	
Evakuační rozhlas	715 290	715 290	
Požární kamery	119 376	119 376	
Požární bezp. systémy (součást stavby)			134 800
Demontáže	134 800		422 780
Dodávka a montáž	422 780		84 051
Evakuační rozhlas	84 051		42 135
Požární kamery	42 135		
F 15 – celkem	2 452 626	1 768 860	683 766
F 16 – Zabezpečovací zařízení			
EZS – ústředna	316 975	316 975	
Přístupový systém	456 911	456 911	
Kamerový systém	206 538	206 538	
Zab. zařízení (součást stavby)			354 872
Dodávka a montáž	354 872		432 990
Přístupový systém	432 990		101 707
Kamerový bezp. systém	100 707		

Všeobecný materiál	66 825		66 825
F 16 – celkem	1 935 818	980 424	955 394

F 17 – Měření a regulace

Snímače a rozvaděče	8 195 704		8 195 704
Dodávky	541 519		541 519
Montážní práce C36M	96 089		96 089
Montážní materiál	1 666 088		1 666 088
Montážní práce C21M	1 770 736		1 770 736
Demontáž MaR	619 757		619 757
F 17 – celkem	12 889 893		12 889 893

F 18 – Vytápění

Kotelna - technologie	2 346 744		2 346 744
Kotelna rozvody	2 828 098		2 828 098
F 18 – celkem	5 174 842		5 174 842

F 19 – Vzduchotechnika

Vzduchotechnika - technologie

Klimatizace hlediště č.1	2 614 106	2 614 106	
Klimatizace hlediště č.2	2 726 502	2 726 502	
Klimatizace zkušebny č.3	2 778 231	2 778 231	
Chlazení techn. provozů č.8	119 236	119 236	
Strojovna sprinklerů č.9	2 805	2 805	
Trafostanice č.10	36 326	36 326	
Kanceláře jih č.12	816 657	816 657	
Sociální zařízení jih č.13	30 701	30 701	
Sklady suterén č.4	2 616	2 616	
Kanceláře sever č.15	299 376	299 376	
Zařízení kuchyně č.16	117 934	117 934	
Soc. zařízení kuchyně	4 138	4 138	
Restaurace č.18	426 379	126 379	
Soc. zařízení č.19	4 138	4 138	
Hudební kavárna č. 21	714 703	714 703	
Soc. zařízení č. 22	11 285	11 285	
Odsávání od svařování č.29	52 337	52 337	
Větrání únikových cest č.30	101 678	101 678	
Větrání únikových cest č. 31	180 030	180 030	
Přívod vzduchu č. 32	163 201	163 201	
Požární větrání hlediště č.33	103 492	103 492	
Celkem	11 305 871	11 305 871	

Vzduchotechnika – součást stavby

Klimatizace hlediště č. 1	5 724 784		5 724 784
Divadelní prostory č.2	1 911 146		1 911 146
Foyer č.3	2 972 376		2 972 376
Kotelna č.7	6 959		6 959
Strojovna č. 9	19 996		19 996

Trafostanice č.10	70 408		70 408
Kanceláře jih č. 12	760 882		760 882
Soc. zařízení jih č. 13	106 881		106 881
Sklady suterén č. 14	19 759		19 759
Kanceláře sever č.15	287 512		287 512
Kuchyně č.16	786 882		786 882
Soc. zařízení kuchyně č. 17	445 477		445 477
Restaurace č. 18	30 388		30 388
Soc, zařízení č.19	35 263		35 263
Hudební bar č. 21	534 881		534 881
Soc. zařízení č. 22	73 561		73 561
Větrání únikových cest č. 30	82 010		82 010
Větrání únikových cest č. 31	230 428		230 428
Přívod vzduchu č. 32	190 647		190 647
Přívod vzduchu č. 33	48 754		48 754
Demontáž zařízení	499 800		199 800
Celkem	14 837 777		14 837 777
F 19 – celkem	26 143 648	11 305 871	14 837 777
F 20 – Chlazení			
Chlazení - technologie	169 348	169 348	
Chlazení - součást stavby	3 210 328		3 210 328
F 20 – celkem	3 379 676	169 348	3 210 328
F 22 – Transformovna			
Technologie	1 714 186	1 714 186	
Stavební část	321 175		321 175
F 22 – celkem	2 035 361	1 714 186	321 186
F 24 – Samozhášecí zařízení			
Technologie	840 511	840 511	
Stavební část	986 389		986 389
F 24 – celkem	1 826 900	840 511	986 389
F 25 – Technologie výtahů			
Technologie	1 679 600	1 679 600	
F 25 – celkem	1 679 600	1 679 600	
F 26 – Prostorová akustika			
Akustika - stavební část	4 309 240		4 309 240
F 26 – celkem	4 309 240		4 309 240
F 27 – Odvod kouře a tepla			
Jeviště + hlediště	1 263 100	1 263 100	
Součást stavby	183 600		183 600
F 27 – celkem	1 446 700	1 263 100	183 600

F 28 – Plošina pro imobilní			
Plošina - technologie	442 500	442 500	
F 28 – celkem	442 500	442 500	
F 29 – Televizní přenosy			
Technologie	19 022	19 022	
Součást stavby - materiál	905 803		905 803
- práce	125 044		125 044
- demontáž	16 000		16 000
F 29 – celkem	1 065 869	19 022	1 046 847
<u>I. etapa celkem</u>	379 410 218	65 496 095	295 362 411
<u>3. II. etapa – Novostavby objektů</u>			
F 02 + F 03 – Stavební část			
Stavební část	42 375 264		42 375 264
F 02+F03 – celkem	42 375 264		42 375 264
F 5 - Kanalizace			
Čerpadla	113 585		113 585
Stavební část	212 062		212 062
Demontáž	428 000		428 000
Gravitační kanalizace	355 073		355 073
Kanalizace ostatní	148 360		148 360
F 5 – celkem	1 257 080		1 257 080
F 6 – Rozvody vody			
Vodovod uvnitř budovy	488 637		488 637
F 6 – celkem	488 637		488 637
F 7 – Silnoproudé rozvody			
Rozvaděče	154 992		154 992
Montážní materiál	471 363		471 363
Hromosvod	48 318		48 318
Montážní práce C231M	381 638		381 638
F 7- celkem	1 056 311		1 056 311
F 8 – Slaboproudé rozvody			
Kancelářské vybavení	29 166	29 166	
Centrály	2 429 994	2 429 994	
Domácí telefon	18 590	18 590	
Hodiny	188 656	188 656	
Společná TV anténa	27 650	27 650	
Centrály stavba	165 440		165 440
Telefonní a datové rozvody	284 982		284 982
Domácí telefon	8 932		8 932

Hodiny	17 430		17 430
Společná TV anténa - rozvody	77 269		77 269
Všeobecný materiál	57 140		57 140
F 8 – celkem	3 305 249	2 694 056	611 193
F 9 – Elektrické požární a bezpečnostní systémy			
EPS	238 747	238 747	
Evakuační rozhlas	5 518	5 518	
Požární kamery	11 464	11 464	
EPS - stavební	235 687		235 687
ERO	13 436		13 436
Požární kamery	9 101		9 101
F 9 – celkem	513 953	255 729	258 224
F 10 – Zabezpečovací systémy			
EZS	6 470	6 470	
Přístupový systém	182 148	182 148	
Kamerový systém	15 700	15 700	
EZS - stavba	67 162		67 162
Přístupový systém - stavba	29 843		29 843
Kamerový systém - stavba	26 870		26 870
Všeobecný materiál	45 723		45 723
F 10 – celkem	373 916	204 318	169 598
F 11 – Měření a regulace			
Rozvaděč	404 600		404 600
Snímače	32 587		32 587
Montážní práce C36M	2 570		2 570
Montážní materiál	68 734		68 734
Montážní práce C21M	121 234		121 234
F 11 – celkem	629 725		629 725
F 12 – Vytápění			
Vytápění - součást stavby	267 571		267 571
F 12 – celkem	267 571		267 571
F 13 – Vzduchotechnika			
Jeviště a divadelní prostory	41 143	41 143	
Divadelní sklady	20 353	20 353	
Chlazení technologie	61 116	61 116	
Soc. zařízení	16 824	16 824	
Chlazení sever	64 215	64 215	
Odsávání	52 337	52 337	
Jeviště - stavební část	700 933		700 993
Divadelní sklady	160 018		160 018
Kanceláře jih	21 117		21 117
Kanceláře sever	10 245		10 245
Soc. zařízení 1.NP	1 571		1 571
Soc. zařízení 2.NP až 4.NP	13 106		13 106
Požární větrání	28 392		28 392
F 13 – celkem	1 191 370	255 988	935 382

F 14 – Chlazení			
Chladicí jednotky	6 049 044	6 049 044	
Vytápění	2 092 096		2 092 096
F 14 – celkem	8 141 140	6 049 044	2 092 096
F 15 – Zabezpečovací systém			
Zabezpeč. zařízení	389 800		389 800
F 15 – celkem	389 800		389 800
F16 – Technologie výtahů			
Technologie	1 250 080		1 250 080
F 16 – celkem	1 250 080		1 250 080
F 17 – Náhradní zdroj			
Dieselagregát	1 982 340	1 982 340	
RDA rozvaděč	474 480	474 480	
F 17 – celkem	2 456 820	2 456 820	
<u>II. etapa celkem</u>	68 269 291	11 915 955	51 789 961

4 . Přeložky inženýrských sítí

*** přeložky inženýrských sítí budou po kolaudaci předány provozovateli energetické sítě a .s. Pražská energetika.

279 264

Ostatní rozpočtové náklady

Ostatní rozpočtové náklady jsou na náklady přímo související s realizací pronajímaného objektu a na náklady k souborům, které budou svěřeny do správy.

II. Ostatní rozpočtové náklady

1. Zařízení staveniště, kompletační činnost, provozní vlivy

– zařízení staveniště **25 926 000**

IV. Náklady na VOS

– zpracování realizační dokumentace **21 372 000**

– pasportizace objektů **550 000**

– vyhotovení geometrického zaměření **300 000**

– obstarání a předání potřebných dokladů ke kolaudaci **8 378 000**

Celkem 30 600 000

Ostatní rozpočtové náklady celkem 56 526 000

Celkové rozpočtové náklady v základní ceně 495 431 160