

NÁVRH NA ZMĚNU STAVBY

Stavba: **Výměna pohyblivých schodů, revitalizace stanice a vybudování bezbariérového přístupu ve stanici Jiřího z Poděbrad**

Číslo stavby:

Pořadové číslo změnového listu:

5

Změna:

R

D - dokumentace

P - příprava

R - realizace

OBJEKT:	TGT	Číslo objektu:	SO 01/05	Název:	Změny protipožárních dveří
Popis změny: V rámci kontrolního dne stavby (příloha č. 3) byl ze strany zástupce jednotky 810 000 DPP vznesen požadavek na úpravu dveří TGT, který je blíže upřesněn v interním sdělení od vedoucího jednotky (příloha č. 4). V rámci aktualizace tabulky protipožárních dveří došlo ke zrušení 1ks nových požárních dveří 1100/1970mm (položka 01/05_010.1b). Dále byla požadována změna šířky nových požárních dveří PD 4 z 700/1970 mm na 600/1970 mm, z důvodu kolize s kabelovým vedením v ostění, a změna výšky nových požárních dveří PD 8.1 z 2400/2400 mm na 2400/2600 mm pro zajištění pozdějšího možného přesunu objemných technologických celků v TGT.					
Zdůvodnění změny: Jednotlivé změny jsou zadány na základě zastižených podmínek na stavbě a zároveň na základě: 1) zápis z KD stavby (Příloha č. 3) požadující změny v šíři a výšce dvojice dveří; Interní sdělení č.810000/22/97 týkající se zvýšení dveří PD8.1 (Příloha č.4); Rozdílový VV s uvedením změn dveří a dále vyčíslením souvisejících stavebních prací (Příloha č.1); Tabulka protipožárních dveří se sumarizací konečného stavu RDS (Příloha č.2)se sumarizací konečného stavu RDS (příloha č. 2). Rozpočet změny (příloha č. 1) byl sestaven v souladu s podmínkami smlouvy o dílo. Součástí rozpočtu jsou práce oceněné s využitím jednotkových cen smluvního položkového rozpočtu a nové rozpočtové položky, jejichž cena byla stanovena nejvýhodnější cenovou nabídkou. (Přílohy č. 5a,5b,5c).					
 METROPROJEKT Praha a.s. Hlavní inženýr projektu					
Souhlasím s použitými výměrami, materiály i výše uvedeným zdůvodněním.					

Stavba:	Výměna pohyblivých schodů, revitalizace stanice a vybudování bezbariérového přístupu ve stanici Jiřího z Poděbrad	Číslo smlouvy: 4580021	SO 01/05	Změnový list č: 5
---------	--	---------------------------	----------	----------------------

POSOUZENÍ NÁVRHU ZMĚNY

DOPADY ZMĚNY:

Do projektové dokumentace: ano
 Do časového plánu stavby: ne
 Do ceny stavby: zvýšení o: **34,103.45 Kč**

NAVRHOVATEL ZMĚNY:

Strabag, a.s.

technický vedoucí projektu

AŽD Praha s.r.o.

vedoucí útvaru Stavba

VYJÁDRĚNÍ VE VĚCÍCH TECHNICKÝCH:

Zhotovitel:

Souhlasím

technický vedoucí projektu

Příkazník:

INFRAM a.s.
technický dozor objednatele

VYJÁDRĚNÍ VE VĚCÍCH FINANČNÍCH:

Zhotovitel:

Souhlasím

Strabag, a.s.
ekonomický vedoucí projektu

Příkazník:

INFRAM a.s.
technický dozor objednatele

Souhlasím

Zhotovitel:

Souhlasím

technický vedoucí projektu

CELKOVÝ NÁVRH ZHOTOVITELE PŘEDKLÁDÁ:

Strabag, a.s.
ekonomický vedoucí projektu

CELKOVÉ DOPORUČENÍ: Doporučuji ke schválení

Za Příkazníka:

INFRAM a.s.
technický dozor objednatele

Za Objednatele:

Dopravní podnik hl. m. Prahy, akciová společnost
vedoucí odboru Investice - METRO

Za Objednatele:

Dopravní podnik hl. m. Prahy, akciová společnost
projektový manažer

Za Objednatele:

Dopravní podnik hl. m. Prahy, akciová společnost
technický ředitel

Seznam příloh k návrhu na změnu stavby:

Číslo přílohy	Název	Počet listů
Příloha č. 1	SO 01_05_Rozdílový soupis prací	1x A4
Příloha č. 2	Tabulka protipožárních dveří RDS (Rev. Z1)	2x A4
Příloha č.3	Zápis z KD - 10.8.2022	4xA4
Příloha č.4	Interní sdělení	1x A4
Příloha č.5a	Cenová nabídka poddodavatele JaP Jacina	3x A4
Příloha č.5b	Cenová nabídka dodavatele PPI	1x A4
Příloha č.5c	Cenová nabídka dodavatele PPDS	2x A4
Příloha č.6	Porovnání cenových nabídek	1x A4
	Celkem počet stran návrhu změny stavby	15x A4

SOUPIS PRACÍ

Stavba: Rekonstrukce Jiřího z Poděbrad
 Objekt: SO 01/05 TGT

Zhotovitel:

Datum:

P.Č.	Kód položky	Popis	MJ	Množství celkem DPS	Množství celkem RDS	Množství celkem - rozdíl	Cena jednotková	Cena celkem DPS	Cena celkem RDS	Cena celkem - rozdíl	Výpočet, komentář, odkaz na část dokumentace
1	2	3	4	5	6	7	8	9	10	11	12

CELKEM SO:

719,382,90

753,486,35

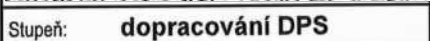
34,103,45


606	01/05_008.7	Ocelové předklady 2x L50x60x6-1500 (nade dveřmi PD2) - dodávka a montáž vč. kotvení a povrchových úprav	kg								odpočet
613	01/05_009.1	Vybourání stávajících dveří včetně zárubní - vč. odvozu a likvidace	m2								odpočet
615	01/05_010.1b	Nové požární dveře 1100/1970 včetně osazení - viz tabulka dveří - dodávka a montáž vč. zárubně kování samozavíračů a	kus								odpočet
617	01/05_010.1d	Nové požární dveře 700/1970 včetně osazení - viz tabulka dveří - dodávka a montáž vč. zárubně kování samozavíračů a	kus								odpočet
620	01/05_010.1g	Nové požární dveře 2400/2400 včetně osazení - viz tabulka dveří - dodávka a montáž vč. zárubně kování samozavíračů a	kus								odpočet
629	01/05_010.1g	Nové požární dveře 600/1970 včetně osazení - viz tabulka dveří - dodávka a montáž vč. zárubně kování samozavíračů a	kus								PD4/P - nové - Cena dle SoD
630	01/05_R položka	Nové požární dveře 2400/2600 včetně osazení - viz tabulka dveří - dodávka a montáž vč. zárubně kování samozavíračů a	kus								PD 8.1 - nové -cena dle nejvýhodnější cenové nabídky + 13%



01	Změna dveří PD8 a PD4	07/2022	Pánková	<i>Pánková</i>
Změna:	Název změny:	Datum:	Provedl:	Podpis:

Investor:	Objednatel: "Společnost Jiřího z Poděbrad"	
 Dopravní podnik hlavního města Prahy, a. s. Sokolovská 42/217, 190 00 Praha 9-Vysočany	 STRABAG a.s. Kačírkova 982/4 158 00 Praha 5	 AŽD Praha s.r.o. Žitovnická 3146/2 106 00 Praha 10

METROPROJEKT Praha a.s. Argentinská 1621/36 170 00 Praha 7 generální ředitel: Ing. David Krása tel.: +420 296 154 105 www.metroprojekt.cz info@metroprojekt.cz		Souprava číslo:
---	--	-----------------

HIP:	Podpis:	Název a účel díla:
		Výměna pohyblivých schodů 613-1-119 až 121, revitalizace stanice Jiřího z Poděbrad včetně bezbariérového zpřístupnění Dopracování dokumentace pro provedení stavby
Stupeň:	dopracování DPS	

Zpracovatelský útvar:	Název části díla:	E. E.1 E.1.5
tel.: +420 296 154 232	STAVEBNÍ ŘEŠENÍ SO 01 Stavební a architektonické řešení SO 01/05 Technologický tunel	
		

	Název přílohy:	Revize:
	Tabulka protipožárních dveří	Z1
Skart. znak: V20/2043	Datum: 01/2022	Číslo příl.: 024
Počet formátů: 3xA4	Měřítko: -	
IČD: 8125 01 00 E 05 01 05 00 00		

TABULKA PROTIPOŽÁRNÍCH DVEŘÍ TGT-UPN, UN

označení	rozměr	popis, schema	orientace	počet kusů		celkem ks	zárubně	dveřní prahy	místnost	zámek	klíka	překlad	povrchová úprava
				UPN	UN								
010.1 PD1	900/1970	protipožární dveře s požární odolností 90 min., otočné, EW 90 DP1-C3, jednokřídlé, opatřené samozavíračem, včetně zárubně do stěny tl.200mm	levé	5	6	18	bez prahu, zapuštěné	17	570/4(121), 306A(121A), 413(125), 304/6a(128), 570/1a(130), 952/8(223), 209(230)-bez prahu, 570(231), 461(232), 452(233), 304/4(234), 760/1a(123), 570/3a(127), 304/6a(129), 570/1a(130), 306/2(225), 305B(225A), 570_1h(239)	vložkový zámek	klíka se štíty oboustranná, nerez, UPN-klíka/klíka	UPN: 01/05_008.6 - 7ks NOP200-1250 - 2ks UN: 01/05_008.6 - 6ks NOP200-1250 - 3ks	dveřní křídlo opatřeno vypalovací barvou odstín RAL 7040 (šedá), záruběn bude natřena po osazení RAL 7040 (šedá)
			pravé	4	3								
010.1 PD2	1100/1970	protipožární dveře s požární odolností 90 min., otočné, EW 90 DP1-C3, jednokřídlé, opatřené samozavíračem, včetně zárubně do stěny tl.200mm	levé	1	-	1	bez prahu, zapuštěné	1	558/1(122)	vložkový zámek	klíka se štíty oboustranná, nerez, UPN-klíka/klíka	01/05_008.7 - 1ks	dveřní křídlo opatřeno vypalovací barvou odstín RAL 7040 (šedá), záruběn bude natřena po osazení RAL 7040 (šedá)
			pravé	-	-								
010.1 PD3	600/1200	protipožární dveře s požární odolností 90 min., otočné, EW 90 DP1-C3, jednokřídlé, opatřené samozavíračem, včetně zárubně do stěny tl.200mm	levé	2	-	3	bez prahu, zapuštěné	3	304/6c, 407/1 567/2	vložkový zámek;	klíka se štíty oboustranná, nerez, UPN-klíka/klíka	01/05_008.9 - 3ks	dveřní křídlo opatřeno vypalovací barvou odstín RAL 7040 (šedá), záruběn bude natřena po osazení RAL 7040 (šedá)
			pravé	1	-								
010.1 PD4	600/1970	protipožární dveře s požární odolností 90 min., otočné, EW 90 DP1-C3, jednokřídlé, opatřené samozavíračem, včetně zárubně do stěny tl.200mm	levé	-	-	1	bez prahu, zapuštěné	1	407/2	vložkový zámek;	klíka se štíty oboustranná, nerez, UPN-klíka/klíka	01/05_008.10 - 1ks	dveřní křídlo opatřeno vypalovací barvou odstín RAL 7040 (šedá), záruběn bude natřena po osazení RAL 7040 (šedá)
			pravé	1	-								
010.1 PD5	900/1970	protipožární dveře s požární odolností 90 min., otočné, EW 90 DP1-C3, jednokřídlé, opatřené samozavíračem, včetně zárubně do stěny tl.200mm, příprava na EKV	levé	2	-	2	bez prahu, zapuštěné	2	404(124), 403(126)	vložkový zámek; EKV	klíka se štíty oboustranná, nerez, UPN-klíka/klíka	01/05_008.6 - 1ks NOP200-1250 - 1ks	dveřní křídlo opatřeno vypalovací barvou odstín RAL 7040 (šedá), záruběn bude natřena po osazení RAL 7040 (šedá)
			pravé	-	-								
010.1 PD6	1450/2500	protipožární dveře s požární odolností 90 min., otočné, EW 90 DP1-C3, dvoukřídlé, opatřené samozavíračem, včetně zárubně do stěny tl.200mm			1	1	bez prahu, zapuštěné	1	952/a(232)	vložkový zámek	klíka se štíty oboustranná, nerez, UN-klíka/klíka	NOP200-2000 - 1ks	dveřní křídlo opatřeno vypalovací barvou odstín RAL 7040 (šedá), záruběn bude natřena po osazení RAL 7040 (šedá)
010.1 PD7	1400/2200	protipožární dveře s požární odolností 90 min., otočné, EW 90 DP1-C3, dvoukřídlé, opatřené samozavíračem, včetně zárubně do stěny tl.200mm			2	2	bez prahu, zapuštěné	-	108/1(227)-bez prahu, 760_7a(226)-bez prahu	vložkový zámek	klíka se štíty oboustranná, nerez, UN-klíka/klíka	01/05_008.4 - 2ks	dveřní křídlo opatřeno vypalovací barvou odstín RAL 7040 (šedá), záruběn bude natřena po osazení RAL 7040 (šedá)
010.1 PD8	2400/2400	protipožární dveře s požární odolností 90 min., otočné, EW 90 DP1-C3, dvoukřídlé, opatřené samozavíračem, včetně zárubně do stěny tl.200mm			1	1	bez prahu, zapuštěné	1	107/1(228)-bez prahu,	vložkový zámek	klíka se štíty oboustranná, nerez, UN-klíka/klíka	01/05_008.5 - 1ks	dveřní křídlo opatřeno vypalovací barvou odstín RAL 7040 (šedá), záruběn bude natřena po osazení RAL 7040 (šedá)
010.1 PD8.1	2400/2600	protipožární dveře s požární odolností 90 min., otočné, EW 90 DP1-C3, dvoukřídlé, opatřené samozavíračem, včetně zárubně do stěny tl.200mm			1	1	bez prahu, zapuštěné	1	304_5(238)	vložkový zámek	klíka se štíty oboustranná, nerez, UN-klíka/klíka	01/05_008.5 - 1ks	dveřní křídlo opatřeno vypalovací barvou odstín RAL 7040 (šedá), záruběn bude natřena po osazení RAL 7040 (šedá)
010.1 PD9	3300/3000 (900/1970)	protipožární dveře s požární odolností 90 min., otočné, EW 90 DP1-C3, dvoukřídlé, opatřené samozavíračem, včetně zárubně do stěny tl.200mm, pravé křídlo v pohledu z místnosti 304/S (238) opatřeno dveřmi 900/1970 s požární odolností EW 90 DP1-C3, jednokřídlé, opatřené samozavíračem, provedení levé			1 (L)	1	bez prahu, zapuštěné	-	765(240)	vložkový zámek	klíka se štíty oboustranná, nerez, UPN-klíka/klíka	bez překladu 	dveřní křídlo opatřeno vypalovací barvou odstín RAL 7040 (šedá), záruběn bude natřena po osazení RAL 7040 (šedá)

Pozn.: Před objednáním dveří je třeba navržené typy dveří z hlediska kování a zámků projednat a odsouhlasit se zástupcem DP.
Všechny dveře musí splňovat podmínky protokolu TR č. 64/2019 - "Zadávací podmínky pro dodávky protipožárních dveří v pražském metru"

ZÁPIS z KD č. 22B

akce Výměna pohyblivých schodů 613-1-119 až 121, revitalizace stanice Jiřího z Poděbrad včetně bezbariérového zpřístupnění

konaného dne:
10.8.2022

Přítomni: dle prezenční listiny v příloze

Předání a převzetí staveniště

Staveniště pro akci „Výměna pohyblivých schodů 613-1-119 až 121, revitalizace stanice Jiřího z Poděbrad včetně bezbariérového zpřístupnění“ bylo zhotovitelem převzato dne 1. 9. 2021, se zahájením prací téhož dne.

Provádění prací

Tento kontrolní den se týká prací prováděných ve stanici. Na doporučení objednatele a TDS byly 1.3.2022 zahájeny předstihové práce. Podrobnější popis je uveden v příloze.

Následující a očekávané práce

Zhotovitelem byl zaslán plán prací – viz příloha.

Harmonogram stavby

V této chvíli se jedná o předstihové práce.

Finanční plnění zhotovitele

Součástí KD 22.

Úkoly z minulých KD

12 B.2. Jednotka DP 830 000 požaduje přizvání zástupce na kontrolu provedení sanací před zakrytím. Kontrola bude vždy provedena za přítomnosti TDS a příslušných zástupců DP. Bude proveden zápis do SD. Probíhá a trvá.

16B.1. Zástupce HZS [redacted] opět upozorňuje na dodržování požárních průchodů.
Úkol se opakuje.

17B.1. Zástupce DPP jednotky 80000 [redacted] požaduje úklid místnosti TGT. Jedná se hlavně o prach na zařízení a podlaze. T: hotovo - bod se vypouští

20.B.1 Zhotovitel informuje, že od 27.7.2022 se budou demontovat azbestové lávky v TGT-úroveň pod nástupištěm a pod stanicí. Práce budou probíhat 2 týdny. Jednotky metra byly vyrozuměny, bez připomínek, práce byly zahájeny.

K 10.8.2022 práce byly dokončeny – bod se vypouští.

20.B.2. Zhotovitel upozorňuje na zúžení průchozího prostoru v místě nových kabelových lávek kabelového kanálu v TGT – silové části a zároveň žádá stanovisko projektanta.

Bylo provedeno místní šetření na místě, dohodnuto za přítomnosti dodavatele Brema, projektant, zástupce HZS – zachovat stávající stav dle nejužšího místa, už nezužovat prostor, projektant prověří uložení kabelů na nových lávkách, Brema prověří alternativní dodavatele lávek vzhledem k mohutnosti konstrukce. Ostatní technické detaily v této problematice dořeší Brema s projektantem. – proces pokračuje.

Nové úkoly

21.B.1. Nové dveře v TGT po konzultaci projektanta a jednotek metra: dveře PD4 – zachovat výšku, zúžit na 600 mm, výměna proběhne po dokončení MDT stanice Želivského, cca půlka roku 2023. Dveře PD8 – bude zvětšena výška dle požadavku na 2600 mm, kabely a technologie v okolí zárubní se bude měnit za novou, výměna proběhne v roce 2023 v souběhu s výměnou technologií. Objednáno a bude se provádět dle požadavků služeb DPP.

Informace

Koordinátor BOZP a PO

Koordinátor BOZP nemá připomínky k provádění stavebních prací na staveništi. Zjištěné drobné nedostatky jsou průběžně odstraňovány.

Příští KD: středa 24.8.2022 od 13:00 hod.

Zapsal:

Přílohy :

1/ Prezenční listina

2/ Plán prací do 24.8.2022

Stavba:

**Výměna pohyblivých schodů 613-1-119 až 121,
revitalizace stanice Jiřího z Poděbrad, včetně bezbariérového zpřístupnění**

22B

Datum:

10.08.2022

Prezenční listina

p.č.	Příjmení a jméno	telefon	e-mail	podpis
1				
2				
3				
4				
5				
6				
7				
8				
9				
10				
11				
11				
12				
13				
14				
15				
16				
17				
18				
19				
20				
21				
22				
23				
24				
25				
26				
27				
28				
29				
30				
31				
32				
33				
34				
35				
36				
37				
38				
39				
40				
41				
42				
43				
44				
45				
46				
47				
48				
49				
50				
51				
52				
53				
54				
55				
56				
57				
58				
59				
60				
61				
62				
63				
64				
65				
66				
67				
68				
69				
70				
71				
72				
73				
74				
75				
76				
77				
78				
79				
80				
81				
82				
83				
84				
85				
86				
87				
88				
89				
90				
91				
92				
93				
94				
95				
96				
97				
98				
99				
100				

30

Výměna pohyblivých schodů, revitalizace stanice a vybudování bezbariérového přístupu ve stanici Jiřího z Poděbrad

Provedené práce ve stanici JzP

Od 28.7. do 10.8.2022

Kontrola kce zakrytí v Relé místnosti , dokončení zednických úprav ostění , začištění omítek

SO 01/05 TGT vč. MDT – dokončení montáže doměrů desek zontů dne 4.8.2022

PS 82 – Dálkové ovládání a signalizace OSM – probíhá dmtž kabeláží v celé stanici vč.
ovládacích prvků

SO 01/04 Hygibuňka – ÚPN - dokončena výměna kabelových lávek dle schváleného TP

SO 01/03 Stanice - ÚPN zahájena výměny kabelových lávek a demontáže azbestových desek
včetně likvidace dle schváleného TP(azbestové desky – demontáž dokončena 5.8.2022)

SO 01/05 TGT - ÚPN zahájena výměny kabelových lávek a demontáže azbestových desek
včetně likvidace dle schváleného TP – čeká se pouze na vyjasnění šířky výložníků
v kabelovém kanálu dle připomínek HZS.

Plán prací ve stanici JzP

Od 11.8. do 24.8.2022

Kontrola kce zakrytí v Relé místnosti

SO 01/03 Stanice - ÚPN realizace výměny kabelových lávek dle schváleného TP

SO 01/05 TGT - ÚPN realizace výměny kabelových lávek a demontáže azbestových desek
včetně likvidace dle schváleného TP

PS 82 – Dálkové ovládání a signalizace OSM – pokračování v dmtži kabeláží v celé stanici vč.
ovládacích prvků



Strabag a.s. dne 8.8.2022

Interní sděle

Váš dopis značky / ze dne

naše značka 810000/22/ 97

vyřizuje / linka

místo odeslání / dne DKG/ 28.6. 2022

810000

800300

Žádost o aktualizaci projektové dokumentace investiční akce Výměna pohyblivých schodů, revitalizace stanice a vybudování bezbariérového přístupu ve stanici Jiřího z Poděbrad.

Žádám Vás o zajištění aktualizaci projektové dokumentace investiční akce (24-0-1808 dle ERI) z důvodu upřesnění specifikace rozměrů protipožárních dveří a navazující výměna kabeláže VZT v souvislosti s plánovanou rekonstrukcí MDT JP.

Požaduji aktualizovat PD v rozsahu:

SO01/05 TGT: Úprava specifikace protipožárních dveří PD8, požadujeme upravit výšku dveří z 2,4m na 2,6m, z důvodu budoucího zavážení technologie do MDT.

PS91-1 Silové rozvody: Výměna stávajících ovládacích kabelů VZT za nové mezi deblokační skříní a požárními klapkami cca 50m vč. nové kabelové nosné konstrukce, z důvodu jejich nedostatečné délky po výměně protipožárních dveří PD8 s výškou 2,6m.

S pozdravem

vedoucí jednotky Elektrotechnika



CENOVÁ NABÍDKA - EV. ČÍSLO CN-11-2022-0553b**Akce: Metro - stanice Jiřího z Poděbrad****Příjemce**

Firma : STRABAG a.s.

Pro

Adresa



Telefon

Fax

e-mail

Datum : 01.08.2022

**Odesílatel**

Firma : JaP - Jacina, s.r.o.

Od

Adresa

: Nákladní ul.
295 01 Mnichovo Hradiště

Telefon

Fax

e-mail



: www.jap-jacina.cz

Vážená paní



na základě Vaší poptávky Vám zasíláme cenovou nabídku na výše zmíněnou akci. Na Vaše další dotazy rádi odpovíme.

POZICE PD8

- dvoukřídlé otočné vrata
- rozměr 2400 x 2600 mm
- odolnost EW 90
- ostění 160 mm
- křídlo a zaruběň v barvě RAL 7040
- zámek BKS 1206 bez panikové funkce pravý
- rohová zárubeň
- kování krátký štít Dieckmann
- samozavírač Geze-TS 4000, 5-7 ramínko (samozavírač pouze na aktivním křídle)
- příslušenství průchodka nerez

CELKEM ZA NABÍDKU vč. montáže a dopravy**1 ks****249.960,- Kč**

*** Cenová nabídka neobsahuje stavební úpravy otvoru, zařízení staveniště. Dále neobsahuje schvalovací protokol technického ředitele dopravního podniku, odhadované náklady jsou cca 100.000,- Kč.**

Kompletní podklady pro stavební připravenost obdržíte při podpisu smlouvy o dílo. Před započítáním montážních prací, musí být připraveno staveniště dle našich pokynů tak, aby montážní práce mohly být provedeny bez přerušení. V případě nedodržení stavební připravenosti účtujeme veškeré vícenáklady spojené s montáží, s výjezdem, zapojením a seřizením zařízení, které má být předmětem dodávky.

Ceny nezahrnují daň z přidané hodnoty, která bude fakturována dle platné zákonné sazby.



Doprava: doprava je již kalkulována v ceně nabídky

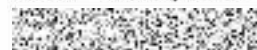
Obchodní podmínky: u stálých odběratelů dle odsouhlasených ob.podm.

Dodací lhůty: 10 - 13 týdnů od objednání, potvrzení výkresové dokumentace a získání schvalovacího protokolu tech. ředitele

Záruky: Poskytujeme záruku **24 měsíců** na elektroniku, pohyblivé části, ostatní konstrukční části a montážní práce. Záruka se nevztahuje na závady způsobené neodbornými zásahy a manipulací. Po ukončení záruční doby nabízíme preventivní kontroly a servis zařízení.

Platnost naší nabídky jsou 2 týdny.

S přátelským pozdravem
Za JaP - Jacina, s.r.o.



Kompletní sortiment firmy JaP – Jacina



JaP-Jacina, SPECIALISTA V OBLASTI VRATOVÉ TECHNIKY

Obsah této zprávy (cenové nabídky) má výlučně informativní charakter a tato nemůže být považována za předmluvní ujednání. Tato zpráva (cenová nabídka) nepředstavuje návrh na uzavření smlouvy či na její změnu ani přijetí případného návrhu. Smlouvy či jejich změny jsou společností JaP – Jacina s. r. o. uzavírány v písemné podobě (formou písemné podepsané cenové nabídky-objednávky, objednávky a její písemné akceptace nebo formou písemné smlouvy), a to pokud jsou s konečnou platností dohodnuty všechny náležitosti smlouvy.

Za společnost JaP – Jacina, s. r. o. (dále „Společnost“) je oprávněn ve všech věcech jednat výlučně její statutární orgán, a to způsobem zapsaným v obchodním rejstříku. Za Společnost jsou dále oprávněny ve vymezeném rozsahu jednat pouze zaměstnanci společnosti k tomu písemně pověřené či zmocněné. Vylučuje se aplikace § 1740 odst. 3 z. č. 89/2012 Sb., občanský zákoník. Přijetí nabídky znamená uzavření smlouvy pouze tehdy, je-li zde dohoda o celém obsahu nabídky na úrovni k tomu pověřených pracovníků firmy JaP – Jacina s. r. o. se zákazníkem, neboť uzavření smlouvy nebo akceptace nabídky je možná pouze na úrovni statutárního orgánu firmy nebo k tomu písemně plnou mocí oprávněných zaměstnanců pověřených na základě interního rozdělení kompetencí ve firmě.



Cenová nabídka na dodávku stavebních prací



Stavba:	Stanice J z Poděbrad		
Poptávaná část stavby:	Dveře s PO		
Objednatel:	STRABAG a.s. dlr. TQ		
Dodavatel:	PPI - protipožární dveře s.r.o., Dlouhá 527, 431 86 Kovařská		
Jméno:			Email:
Telefon:			
Pokyny pro vyplnění cenové nabídky			
vyplnit naší cenovou nabídkou			
			ostatní pole se dopočítají
pole pro případnou úpravu množství (cena se pak počítá s tímto množstvím)			

Číslo	Kód	Popis	MJ	Množství	Upravené množství	JC (CZK)	Celkem (CZK)
1.		CELKEM SO:					279 510,00
1.5.		TGT					279 510,00
	NOVÉPD 8.1	Nové požární dveře 2400/2600 s PO EW90DP1C. včetně osazení - viz tabulka dveří - dodávka a montáž vč. zárubně kování samozavíračů a ostatních prvků					279 510,00
		SOUČET CELKEM					279 510,00

!!! Generální klíč - nedodáváme - nenacenen !!!

- * **Platnost cenové nabídky je 1 měsíc ode dne zpracování.**
- * **METALICKÉ BARVY neprovádíme.**
- * **Výrobky jsou v provedení ocelový tenkostěnný profil, včetně povrchové úpravy podle vzorníku RAL vyzpůsobená práškovou barvou.**
- * **Ocelové těsněné dveře s polodrážkou včetně rámové zárubně.**
- * **Montáž provádíme do předem připravených stavebních otvorů bez zednického začištění.**
- * **Cenová nabídka neobsahuje připojení elektrických komponentů a olistování stavebního otvoru.**
- * **PŘÍPADNÝ VÝJEZD BUDE ZPŮPLATNĚN.**
- * **Předmětem cenové nabídky a dodávky dveří není bezpečnostní značení dveří.**
- * **Dotazy k cenové nabídce Vám zodpovíme na tel.: 222 222 222**
- * **Při případném dalším jednání s námi uvádějte vždy číslo naší cenové nabídky.**

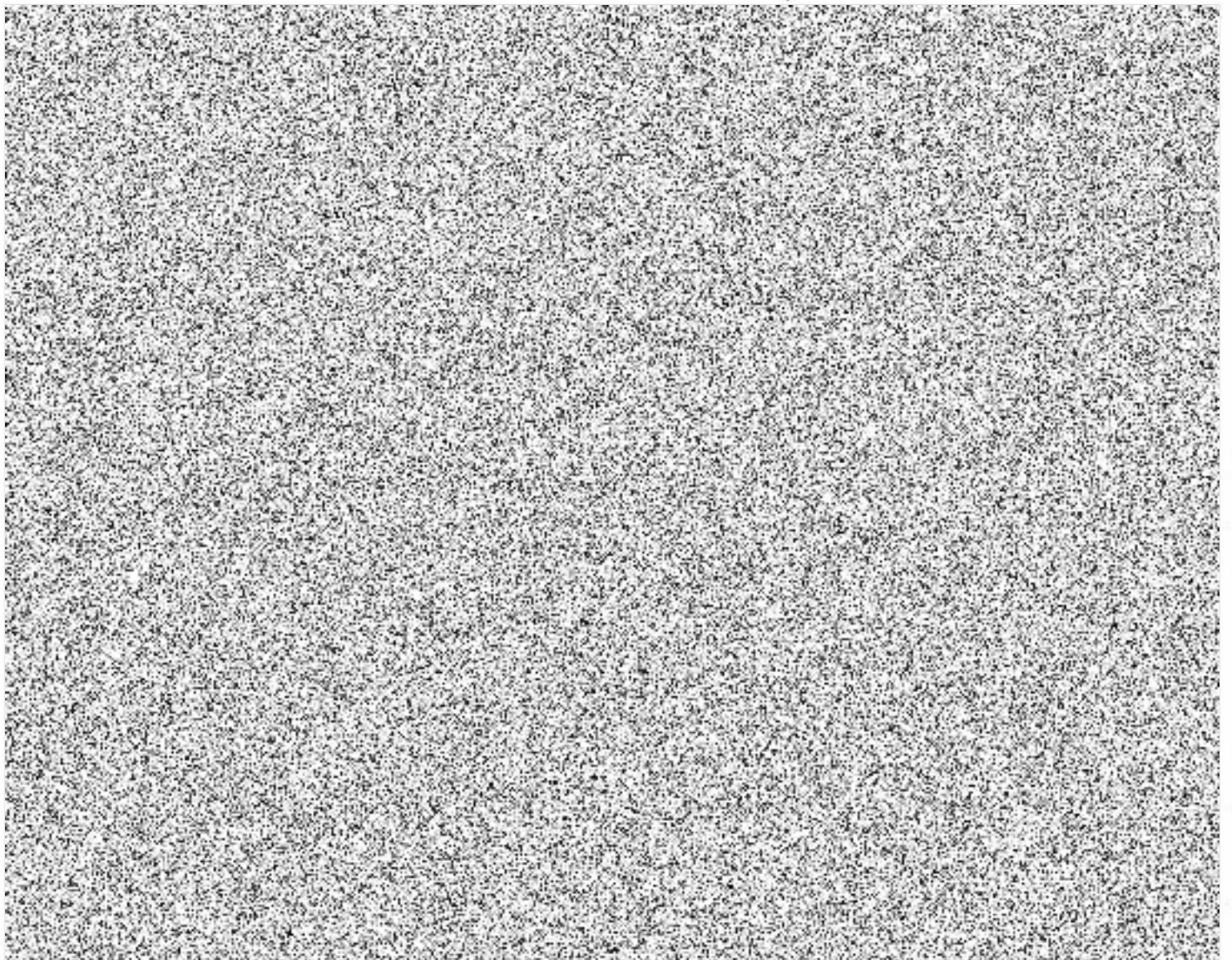
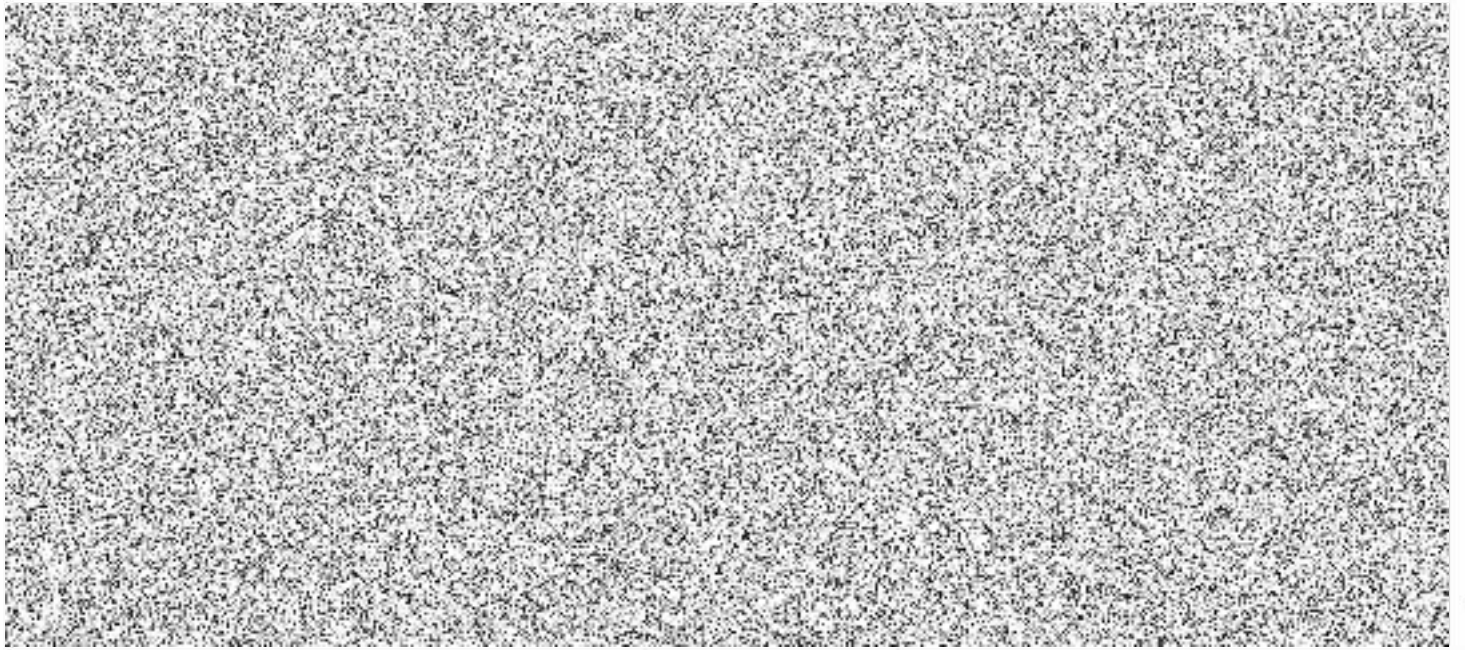
DOPRAVA

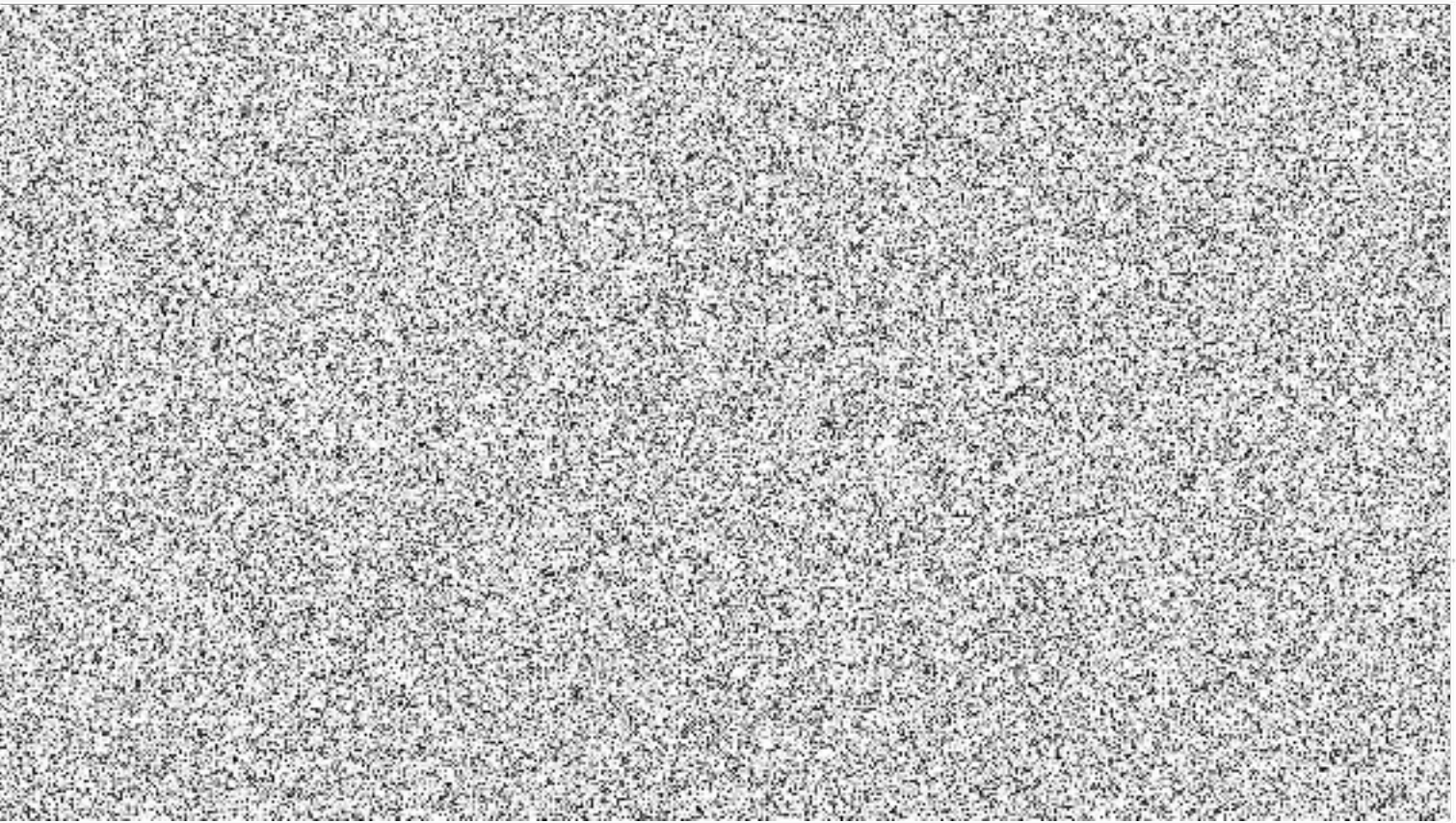
cena včetně dopravy

Děkujeme Vám za projevenou přízeň a důvěru. Těšíme se na další obchodní spolupráci.

Dne

12.11.2022





Tato e-mailová zpráva a veškeré k ní přiložené soubory jsou důvěrné a určeny pouze osobě adresáři. Obsah zprávy je předmětem ochrany obchodního tajemství, osobních údajů, osobnostních práv a autorských práv. Neoprávněné šíření, zpřístupnění jejího obsahu nebo použití pro jiný než určený účel je zakázáno. Pokud nejste adresáři této zprávy, nešířte ani jinak nenakládajte s touto zprávou nebo s jejími přílohami. Okamžitě uvědomte odesílatele o tom, že jste obdrželi tuto zprávu a odstraňte ji ze svého systému. Tato e-mailová zpráva a veškeré k ní přiložené soubory mají pouze informační charakter. Má-li být tato e-mailová zpráva součástí jednání mezi odesílatelem a adresáři e-mailové zprávy o obsahu smlouvy, pak k platnému a účinnému uzavření smlouvy dojde až podpisem jejího písemného znění oprávněnými zástupci smluvních stran a do té doby si odesílatel vyhrazuje právo kdykoliv od jednání odstoupit a nemá v úmyslu z toho být nijak vázán a adresáři e-mailové zprávy tak nemůže důvodně očekávat uzavření písemné smlouvy a domáhat se jakékoliv náhrady škody z neuzavřené smlouvy.

POROVNÁNÍ CENOVÝCH NABÍDEK SUBDODAVATELŮ

Příloha č.6.

Stavba: Rekonstrukce Jiřího z Poděbrad

Objekt: SO 01/05 TGT

P.Č.	Kód položky	Popis	MJ	Množství celkem DPS	Množství celkem RDS	Množství celkem - rozdíl	JaP Jacína		PPI		PPDS		Vypočet, komentář, odkaz na část dokumentace
							Cena jednotková	Cena celkem	Cena jednotková	Cena celkem	Cena jednotková	Cena celkem	
1	2	3	4	5	6	7	8	9	8	9	8	9	12
630	01/05_R položka	Nové požární dveře 2400/2600 včetně osazení - viz tabulka dveří - dodávka a montáž vč. zhrubné kování samozavíračů a kus	kus				282,454,80		315,846,30				PD 8.1 - nové - cenové nabídky +13%