

NÁVRH NA ZMĚNU STAVBY

Stavba: **Výměna pohyblivých schodů, revitalizace stanice a vybudování bezbariérového přístupu ve stanici Jiřího z Poděbrad**

Číslo stavby:

Pořadové číslo změnového listu:

1

Změna:

R

D - dokumentace

P - příprava

R - realizace


OBJEKT: Strojní zařízení	Číslo objektu: PS 94-1	Název: Doplnění dodávky pohyblivých schodů o zařízení pro dálkový monitoring a inteligentní predikci
Slaboproudé zařízení	PS 93-1	

Popis změny:

V rámci dopracování dokumentace DPS do podoby RDS byly zástupcem DP 840 000 sděleny aktuální požadavky na doplnění zařízení pro dálkový monitoring a inteligentní predikci pohyblivých schodů.

Zdůvodnění změny:

- Požadavek na doplnění pohyblivých schodů o zařízení pro dálkový monitoring a inteligentní predikci byl vznesen v rámci vstupního výrobního výboru projektové dokumentace PS 94-1 dne 10.11.2021. (Příloha č. 3)
- Projednání změny týkající se osazení zařízení pro inteligentní predikci s dálkovým monitoringem, a všech přidružených stavebně montážních činností, bylo předmětem kontrolního dne stavby č. 8 (zápis z KD č. 8 v příloze č. 2), kde byl požadavek ze strany objednatele odsouhlasen. Následně proběhlo zapracování do dokumentace stupně RDS, viz technická specifikace (Příloha č. 4).
- Rozpočty ceny těchto změn (Příloha č. 1a ; Příloha č.1b) byly sestaveny v souladu s podmínkami smlouvy o dílo. V rozpočtu PS 94-1 se vyskytují také nové položky, kdy stanovení jejich ceny bylo provedeno smluvním poddavatelem zhotovitele, a to zejména kvůli jejich technické neoddelitelnosti od dodávky souboru jako celku.


METROPROJEKT Praha a.s.
Hlavní inženýr projektu



Souhlasím s použitými výměry, materiály i výše uvedeným zdůvodněním.

Stavba:	Výměna pohyblivých schodů, revitalizace stanice a vybudování bezbariérového přístupu ve stanici Jiřího z Poděbrad	Číslo smlouvy:	4580021	SO	PS 93-1 PS 94-1	Změnový list č:	1
---------	--	-------------------	---------	----	--------------------	--------------------	---

POSOUZENÍ NÁVRHU ZMĚNY

DOPADY ZMĚNY:

Do projektové dokumentace: ano
 Do časového plánu stavby: ne
 Do ceny stavby: zvýšení o: **1 058 716,48 Kč**

NAVRHOVATEL ZMĚNY:

Strabag, a.s.		AŽD Praha s.r.o.	
technický vedoucí projektu		vedoucí útvaru Stavba	Podp.

VYJÁDŘENÍ VE VĚCÍCH TECHNICKÝCH:

Zhotovitel:	Sc	Příkazník:	sím
	Podp.		Podpis:
AŽD Praha s.r.o.		INFRAM a.s.	
vedoucí útvaru Stavba		technický dozor objednatele	

VYJÁDŘENÍ VE VĚCÍCH FINANČNÍCH:

Zhotovitel:	Sou	Příkazník:	Souhlasím
	Podp.		Podpis:
Strabag, a.s.		INFRAM a.s.	
ekonomický vedoucí projektu		technický dozor objednatele	

Zhotovitel:	Sou	
	Podp.	
AŽD Praha s.r.o.		
vedoucí útvaru Stavba		

CELKOVÝ NÁVRH ZHOTOVITELE PŘEDKLÁDÁ:

Strabag, a.s.	
ekonomický vedoucí projektu	

CELKOVÉ DOPORUČENÍ: Doporučuji ke schválení

Za Příkazníka:		Za Objednatele:	
INFRAM a.s.		Dopravní podnik hl. m. Prahy, akciová společnost	
technický dozor objednatele		vedoucí odboru Investice - METRO	
Za Objednatele:		Za Objednatele:	
Dopravní podnik hl. m. Prahy, akciová společnost		Dopravní podnik hl. m. Prahy, akciová společnost	
projektový manažer		technický ředitel - I	

Seznam příloh k návrhu na změnu stavby:

Číslo přílohy	Název	Počet listů
Příloha č. 1a	Rozpočet změnového listu pro PS 94-1	2x A4
Příloha č. 1b	Rozpočet změnového listu PS 93-1	5x A4
Příloha č. 2	Zápis z kontrolního dne stavby č. 8 ze dne 13.01.2022	4x A4
Příloha č. 3	Záznam ze vstupního projednání ze dne 10.11.2021 (METROPROJEKT Praha a.s.)	2x A4
Příloha č. 4	Výňatek z Dopracované DPS - PS 94-1 - 002 Technická specifikace	3x A4
Příloha č. 5	Interní sdělení objednatele ze dne 20.01.2022	1x A4
	Celkem počet stran návrhu změny stavby	17x A4

SOUPIS PRACÍ												Příloha 1a změnového listu č.1	
Stavba: Rekonstrukce Jiřího z Poděbrad													
Objekt: PS 94-1 Strojní zařízení													
Zhotovitel:													
Datum: 25.01.2022													
P.Č.	Kód položky	Popis	MJ	Množství celkem DPS	Množství celkem RDS	Množství celkem - rozdíl	Cena jednotková	Cena celkem DPS	Cena celkem RDS	Cena celkem - rozdíl	Výpočet, komentář, odkaz na část dokumentace		
1	2	3	4	5	6	7	8	9	10	11	12		
CELKEM SO:								155 650 652,80	156 632 886,80	982 234,00			
1 Demontáž stávajících pohyblivých schodů (PS), Ev. č. 613-1-119, 120, 121													
1	94-001	Demontáž 3 ramen dlouhých PS, typ ET-3, dopravní zdvih 36,5 m	ks								ahnuje kompletní odbornou demontáž, vč. použitých prostředků a přípravků pro demontáž. Viz příloha č. 001, 002 + výkresové přílohy dle seznamu příloh		
2	94-002	Odvoz demontovaného materiálu - odvoz vytěžených dílů do skladu uživatele, vč. předávacího	ks								ahnuje odvoz vytěžených dílů do skladu uživatele, vč. předávacího protokolu, odvoz demontovaného dále použitelného zařízení, jeho ekologickou likvidaci, vč. protokolu (vázní listek) Viz příloha č. 001, 002 + výkresové přílohy		
2 Dodávka a montáž nových dlouhých pohyblivých schodů (PS)													
3	94-003	Dodávka strojního zařízení PS ev.č. 613-1-119, 120, 121, vč. kompletní elektroinstalace a dopravy na místo 1 skládky	ks								parametry: dopravní zdvih: 36500 mm		
4	94-004	Kompletní montáž 3 ramen PS, rozvaděčů a kompletní elektroinstalace	ks								ahnuje transport od 1 skládky z kamionu (depo Hostivař) pracovními vozy metra na místo uložení a kompletní montáž, vč. použitých prostředků a přípravků pro transport a montáž a geodetické zaměření		
5	94-005	Komplexní zkoušky - přezkoušení zařízení, vč. protokolů o dílčích zkouškách a celkové zkoušce s návazností na	kpl								ahnuje dílčí a kompletní zkoušky v rozsahu viz "840 000 Projektční standard - pohyblivé schody č. HP840-02/P3-2013-04 aktualizace 04/16.12.2019", příloha č. 001		
6	94-006	Zaškolení pracovníků pro provoz a údržbu zařízení - školení v českém jazyce. Zvlášť pro údržbu a provoz. Ve 4 termínech	kpl								ahnuje školení v českém jazyce. Rozsah školení viz "840 000 Projektční standard - pohyblivé schody č. HP840-02/P3-013-04 aktualizace 04/16.12.2019", příloha č. 001		
7	94-007	Technická prohlídka, průkaz způsobilosti - technická prohlídka autorizovanou osobou, předání zařízení, vč.	ks								ahnuje technickou prohlídku autorizovanou osobou, vč. protokolu a vystavení průkazu způsobilosti Drážním úřadem.		
3 Nákladní výtah ev. č. 613-1-114 / rekonstrukce stávajícího v.													
8	94-008	Rekonstrukce nákladního výtahu ev. č. 613-1-114 (oprava a odstranění provozních rizik + výměna stávajícího baldachýnu	ks								komplexní rekonstrukce strojní části a elektroinstalace (stroj, kabina, vybavení šachty a strojovny), vč. standardních včebních přípomocí souvisejících s výměnou dveří a poklopu - součástí rekonstrukce bude výměna dveří (automatické transport od první skládky z kamionu (úroveň terénu) na místo uložení (zavážení vrchem)		
9	94-009	Kompletní montáž výtahu, vč. elektroinstalace	ks								montáž / demontáž lešení v šachtě		
10	94-010	Komplexní zkoušky zařízení	kpl								ahnuje přezkoušení zařízení, vč. protokolů o dílčích zkouškách a celkové zkoušce s návazností na ostatní profese v rozsahu viz "840000 Projektční standard - výtahy 2.05/P4-244000-2013-03, 4. vydání/03 z 19.2.2018", příloha č. 001		
11	94-011	Zaškolení pracovníků pro provoz a údržbu zařízení	kpl								ahnuje školení v českém jazyce. Rozsah školení viz "840000 Projektční standard - výtahy 2.05/P4-244000-2013-03, 4. vydání/03 z 19.2.2018", příloha č. 001		
12	94-012	Technická prohlídka a zkouška + Průkaz způsobilosti	kpl								ahnuje technickou prohlídku autorizovanou osobou, předání zařízení, vč. protokolu o prohlídce a vydání průkazu způsobilosti na zařízení Drážním úřadem		
13	94-013	Nástěnný elektrický topný panel s elektronickou regulací teploty a v krytí proti stříkající vodě, osazený v šachetní	ks								ahnuje dodávku panelu, vč. dopravy a kompletní montáže, vč. elektroinstalace v prohlubni.		
14	94-014	Ponorné kalové čerpadlo přenosné.	ks								ahnuje dodávku čerpadla, vč. dopravy		
4 Osobní výtahy ev. č. 613-1-1503, 1504, 1505, 1506													
15	94-015	Dolní výtahy - duplex 1505/1506	ks								se zákl. parametry: bezbariérový elektrický lanový výtah, v provedení bez strojovny; nosnost 1600 kg (21 osob); rychlost 6 m/s; zdvih 16,957 m; počet stanic/nástupišť - 2/2, (nepřechozí kabina); kabina min. půdorys 1400x2400 mm / výška transport od první skládky z kamionu (úroveň terénu) na místo uložení (zavážení vrchem)		
16	94-016	Dodávka a montáž strojní a elektro části osobního výtahu	ks								montáž / demontáž lešení v šachtě		
17	94-017	Kompletní montáž výtahu, vč. elektroinstalace	ks								ahnuje přezkoušení zařízení, vč. protokolů o dílčích zkouškách a celkové zkoušce s návazností na ostatní profese v rozsahu viz "840000 Projektční standard - výtahy 2.05/P4-244000-2013-03, 4. vydání/03 z 19.2.2018", příloha č. 001		
18	94-018	Zaškolení pracovníků pro provoz a údržbu zařízení	ks								ahnuje školení v českém jazyce. Rozsah školení viz "840000 Projektční standard - výtahy 2.05/P4-244000-2013-03, 4. vydání/03 z 19.2.2018", příloha č. 001		
19	94-019	Technická prohlídka a zkouška + Průkaz způsobilosti	ks								ahnuje technickou prohlídku autorizovanou osobou, předání zařízení, vč. protokolu o prohlídce a vydání průkazu způsobilosti na zařízení Drážním úřadem		
20	94-020	Nástěnný elektrický topný panel s elektronickou regulací teploty a v krytí proti stříkající vodě, osazený v šachetní	ks								ahnuje dodávku panelu, vč. dopravy a kompletní montáže, vč. elektroinstalace v prohlubni.		
21	94-021	Propojovací kabel mezi výtahy V1/V2/V3/V4 pro oboustrannou signalizaci "Nevzrušil výtah mimo provoz"	m								ahnuje kompletní dodávku, vč. montáže (uložení kabelu do závěsu slaboproudu a připojení na svorky v rozvaděčích).		
22	94-022	Ponorné kalové čerpadlo přenosné.	ks								ahnuje dodávku čerpadla, vč. dopravy		
23	94-023	Horní výtahy - duplex 1503/1504	ks								se zákl. parametry: bezbariérový elektrický lanový výtah, v provedení bez strojovny; nosnost 1600 kg (21 osob); rychlost 2,0 m/s; zdvih 28,10 m; počet stanic/nástupišť - 2/2, (přechozí kabina); kabina min. půdorys 1400x2400 mm / výška pod transport od první skládky z kamionu (úroveň terénu) na místo uložení (zavážení vrchem)		
24	94-024	Dodávka a montáž strojní a elektro části osobního výtahu	ks								montáž / demontáž lešení v šachtě		
25	94-025	Kompletní montáž výtahu, vč. elektroinstalace	ks								ahnuje přezkoušení zařízení, vč. protokolů o dílčích zkouškách a celkové zkoušce s návazností na ostatní profese v rozsahu viz "840000 Projektční standard - výtahy 2.05/P4-244000-2013-03, 4. vydání/03 z 19.2.2018", příloha č. 001		
26	94-026	Zaškolení pracovníků pro provoz a údržbu zařízení	ks								ahnuje školení v českém jazyce. Rozsah školení viz "840000 Projektční standard - výtahy 2.05/P4-244000-2013-03, 4. vydání/03 z 19.2.2018", příloha č. 001		
27	94-027	Technická prohlídka a zkouška + Průkaz způsobilosti	ks								ahnuje technickou prohlídku autorizovanou osobou, předání zařízení, vč. protokolu o prohlídce a vydání průkazu způsobilosti na zařízení Drážním úřadem		
5 Hydraulický únikový poklop (na terénu z únikového schodiště)													
28	94-028	Elektro-hydraulický poklop pro únikové schodiště (v případě mimořádné události - požár, evakuace - umožní výstup osob	ks								se zákl. parametry: poklop s elektro-hydraulickým pohonem, agregát 400 V/5,5 kW s nouzovým ručním pohonem / hydraulický agregát v		
29	94-029	Technická prohlídka a zkouška + Průkaz způsobilosti	ks								ahnuje technickou prohlídku autorizovanou osobou, předání zařízení, vč. protokolu o prohlídce a vydání průkazu způsobilosti na zařízení Drážním úřadem		

P.č.	Kód položky	Popis	M.J.	Množství celkem DPS	Množství celkem RDS	Množství celkem - rozdíl	Cena jednotková	Cena celkem DPS	Cena celkem RDS	Cena celkem - rozdíl	Výpočet, komentář, odkaz na část dokumentace
1	2	3	4	5	6	7	8	9	10	11	12
6 Stávající PS ev. č. 613-1-122 a ev. č. 613-1-118 - repase											
30	94-030	Repase PS - rozsah generální opravy a úpravy schodových pásem pro prodloužení jejich životnosti a vzdorování	kpl								- rozsah prací a dodávek viz příloha technické zprávy (instalace v úpravě pro venkovní prostředí bez regulace teploty a bez přístřeků) // komplexní popis prací - viz příloha TZ (dodávka a vybavení PS v souladu v souladu s ČSN EN 115-1+A1.
31	94-031	Komplexní zkoušky - přezkoušení zařízení, vč. protokolů o dílčích zkouškách a celkové zkoušce s návaznostmi na	kpl								Zahrnuje dílčí a komplexní zkoušky v rozsahu viz "840 000 Projektční standard - pohyblivé schody č. HP840-02/P3-2013-04 aktualizace 04/16.12.2019", příloha č. 001.
32	94-032	Zaškolení pracovníků pro provoz a údržbu zařízení - školení v českém jazyce. Zvlášť pro údržbu a provoz. Ve 4 termínech	kpl								Zahrnuje školení v českém jazyce. Rozsah školení viz "840 000 Projektční standard - pohyblivé schody č. HP840-02/P3-2013-04 aktualizace 04/16.12.2019", příloha č. 001.
33	94-033	Technická prohlídka, průkaz způsobilosti - technická prohlídka autorizovanou osobou, předání zařízení, vč.	ks								Zahrnuje technickou prohlídku autorizovanou osobou, vč. protokolu a vystavení průkazu způsobilosti Drážním úřadem.
7 Nové konstrukce											
34	R - 01	Dodávka a montáž zařízení inteligentní predikce pro strojní zařízení PS ev.č. 613-1-119, 120, 121 vč. kompletní technologické elektroinstalace	kpl								V rámci prediktivní údržby bude na rameni PS instalováno zařízení inteligentní predikce. Dodávka a montáž, vč. kompletní technologické elektroinstalace a zprovoznění. Systém Schindler Ahead pro eskalátory pro prediktivní údržbu (diagnostiku) a dálkové monitorování v sestavě:
35	R - 02	Dodávka a montáž zařízení inteligentní predikce pro strojní zařízení PS ev.č. 613-1-122, 613-1-118 vč. kompletní technologické elektroinstalace	ks								viz pol. R - 01

SOUPIŠ PRACÍ

Příloha 1b změnového listu č.1

Stavba: Rekonstrukce Jiřího z Poděbrad
 Objekt: PS 93-1 Slaboproudé zařízení

Zhotovitel:
 Datum:

P.Č.	Kód položky	Popis	MJ	Množství celkem DPS	Množství celkem RDS	Množství celkem - rozdíl	Cena jednotková	Cena celkem DPS	Cena celkem RDS	Cena celkem - rozdíl	Výpočet, komentář, odkaz na část dokumentace
1	2	3	4	5	6	7	8	9	10	11	12
CELKEM SO:								14 756 443,12	14 832 925,60	76 482,48	
1	Rozhlas										
1	93-01-008	Dozbrojení rozhlasové ústředny	kus								Doplnění komponent nutných k připojení nových rozhlasových větví dle přílohy 004
2	757036	Reproduktor podhledový ČSN EN 54-24 1,5/3/6W, vč. bimetalové tavné tepelné pojistky	kus								Příloha 004 a dispozice - spočteny kusy, rozmístění dle akustické studie, např.: DL-E 06-30/T-EN54 safe nebo rovnocenný, dodávku, montáž, dopravu, manipulaci, uskladnění, řízení, údržbu, zkoušky a označení přístroje.
3	757036-1	Venkovní reproduktor tlakový ČSN EN 54-24 10W - antivandal vč. bimetalové tavné tepelné pojistky	kus								Příloha 004 a dispozice - spočteny kusy, rozmístění dle požadavků, např.: DNH SAFE-OP(T) nebo rovnocenný
4	757036-2	Síťkový reproduktor ČSN EN 54-24 6W vč. bimetalové tavné tepelné pojistky	kus								Příloha 004 a dispozice - spočteny kusy, rozmístění dle požadavků, např.: TOA BS-678BSW nebo rovnocenný
5	747702	Rozvodná krabice včetně svorek (7ks), P(750)90-M	kus								Příloha 004, 018 a dispozice - spočteny kusy ozbočení kabelových tras, rezerva pro případné změny při realizaci
6	93-01-009	Programování a konfigurace rozhlasové ústředny	kus								Úprava SW v rozhlasové ústředně na nový stav
7	759001	Demontáž stávajících rozvodů rozhlasu	m								Stávající stav, odměřeno v trasách rozvodu rozhlasu zjištěných z DSPS (měřeno půdorysně k ad)
8	759002	Demontáž stávajících kabelových nosných konstrukcí rozhlasu	m								Stávající stav, odměřeno v trasách rozvodu rozhlasu zjištěných z DSPS (měřeno půdorysně k ad)
9	759003	Demontáž stávajících reproduktorů	kus								Stávající stav, spočteny kusy
10	750001	Měření srozumitelnosti dle ČSN EN 50849 vč. protokolu	kus								Měření srozumitelnosti nového stavu ozvučení
11	93-01-010	Výkonová korekce	kus								Ustavení výkonu reproduktorů
2	AOC										
12	93-01-006	Pult PM - repase a doplnění (mechanická část, zdroje, ovládací a signalizační prvky, jističe, svorkovnice)	kus								Příloha 008
13	93-01-007	Ovládací osvětlení v pultu PM	kus								dle projektu osvětlení
14	757149	Odbavovací čára - 1 oboustranný průchod (sloupky + čidla počítání cestujících)	kus								Příloha 007 - spočteny kusy
15	757154	Označovač jízdenek + sloupek do odbavovací čáry + zdroj	kus								Příloha 007 - spočteny kusy
16	759007	Demontáž / montáž čidel počítání cestujících vč. zapojení	kus								Příloha 007 - spočteny kusy
17	759008	Demontáž / montáž čidel označovačů jízdenek, vč. zapojení	kus								Příloha 007 - spočteny kusy
18	93-01-011	Demontáž / montáž sloupek do odbavovací čáry, repase	kus								Příloha 007 - spočteny kusy
19	757018	Jízdenkový automat	kus								Příloha 007 a dispozice - spočteny kusy
20	757001	Majáček pro nevidomé orientační hlasový Zfráze	kus								Příloha 005 a dispozice - spočteny kusy, rozmístění dle požadavků SONS
21	757003	Majáček pro nevidomé orientační hlasový vstup metro - výťah 7 frází	kus								Příloha 005 a dispozice - spočteny kusy, rozmístění dle požadavků SONS
22	757004	Majáček pro nevidomé orientační hlasový výťah 3 fráze	kus								Příloha 005 a dispozice - spočteny kusy, rozmístění dle požadavků SONS
23	757004-1	Majáček pro nevidomé orientační hlasový výťah 6 frází	kus								Příloha 005 a dispozice - spočteny kusy, rozmístění dle požadavků SONS
24	757005	Majáček pro nevidomé orientační hlasový 3 eskalátory	kus								Příloha 005 a dispozice - spočteny kusy, rozmístění dle požadavků SONS
25	757006	Majáček pro nevidomé orientační hlasový 1 eskalátor	kus								Příloha 005 a dispozice - spočteny kusy, rozmístění dle požadavků SONS
26	759004	Demontáž / montáž stávajících majáčků ZOM, MAN	kus								Stávající stav. Dispozice - spočteny kusy
27	759005	Demontáž / montáž stávajících majáčků	kus								Stávající stav. Příloha 005 a dispozice - spočteny kusy
28	757152	Stavitelná konzola pro majáček do veřejných prostor, design dle architektonického řešení	kus								Dispozice - spočteny kusy
29	757008	VIP panel s akustickým výstupem vč. konzolí	kus								Příloha 011 a dispozice - spočteny kusy, např.: ELEN SIP 2x16 METRO E nebo rovnocenný
30	747721	Servisní zásuvka dvojnásobná s ochranným kolíkem a víčkem, 230/16A, IP44	kus								Příloha 011 a dispozice - spočteny kusy
31	757008-1	Demontáž / montáž stávajících panelů VIP, vč. konzol	kus								Stávající stav. Dispozice - spočteny kusy
32	759008-2	Demontáž / montáž stávajících jízdenkových automatů	kus								Stávající stav. Dispozice - spočteny kusy
33	759008-1	Demontáž / montáž stávajícího validátoru	kus								Stávající stav. Dispozice - spočteny kusy
3	Přístupový systém										

P.Č	Kód položky	Popis	MJ	Množství celkem DPS	Množství celkem RDS	Množství celkem - rozdíl	Cena jednotková	Cena celkem DPS	Cena celkem RDS	Cena celkem - rozdíl	Výpočet, komentář, odkaz na část dokumentace
1	2	3	4	5	6	7	8	9	10	11	12
34	757084	Řídicí jednotka přístupového systému (rozvaděčová skříň 400x330x150 mm třibodové uzamykatelná vložka půlená jednotná Metro, tamper kontakt, řídicí deska, čtečky, integrovaný přepínač IP, telefonní komunikátor, zdroj 12V/3A ZNS, aku 12V/7Ah aj.)	kus								Příloha 011 - spočteny kusy např.: S4U nebo rovnocenný
35	757086	Čtecí hlava MIFARE+TIRIS/HDX - komplet pro duál - HF 13,56MHz, LF 125kHz - sig. opt+akust	kus								Příloha 011 - spočteny kusy např.: S4U nebo rovnocenný
36	757089	Polarizovaný magnetický kontakt se sabotážní smyčkou	kus								Příloha 011 - spočteny kusy např.: MAS303 nebo rovnocenný
37	757087	Elektromechanický zámek vč. kování, kabelu a příslušenství, certifikace požár, únik	kus								Dispozice - spočteny dveře s přístupovým systémem, např.: ABLOY EL560 nebo rovnocenný
38	757090	Nouzové tlačítko se zpětnou signalizací žluté	kus								Příloha 011 - spočteny kusy např.: CXM/CO/GY/BR nebo rovnocenný
39	757095	Zámečnické úpravy dveří	kus								Dispozice - spočteny dveře s přístupovým systémem
40	759017	Demontáž / montáž prvků přístupového systému na dveřích	kus								Stávající stav. Dispozice - spočteny kusy
41	93-02-012	Programování dohledového SW EKV	kus								Práva dohledového SW na nový stav
4	Průmyslová televize										
42	757135	IP HD kamera s objektivem pinhole 2,6mm (výťah)	kus								Příloha 009 a dispozice - spočteny kusy, např.: boxová kamera BOSCH Dinion IP starlight 1000 HD (NBN-63023) nebo rovnocenná
43	757139	IP HD doome kamera 720p60 VR 3-9mm SMB	kus								Příloha 009 a dispozice - spočteny kusy, např.: kamera BOSCH Flexidome IP starlight
44	757065	Stavitelná konzola pro kameru se zámekem do veřejných prostor, design dle architektonického řešení	kus								Dispozice - spočteny kusy
45	757067	Licence pro záznam jedné IP kamery	kus								Počet nových kamer 15ks
46	759011	Demontáž / montáž stávajících kamer, vč. konzol	kus								Stávající stav. Dispozice - spočteny kusy
47	759012	Demontáž / přemístění / montáž monitorů na nástupišti pro strojvedoucí včetně konzol	kus								Stávající stav. Dispozice - spočteny kusy
48	757057	Kamerové zkoušky (počet kamer)	kus								Dispozice - spočteny kusy
5	Hodinové zařízení										
49	757025	Podružné hodiny digitální ZRC vč. konzole - dvostr.	kus								Příloha 013 a dispozice - spočteny kusy
50	759010	demontáž / přemístění / montáž hodin na nástupišti pro	kus								Stávající stav. Dispozice - spočteny kusy
51	759009	demontáž / montáž hodin v ÚN, ÚV a ÚP vč. konzol	kus								Stávající stav. Dispozice - spočteny kusy
6	TSM 400										
52	757126	Anténa všesměrová prutová	kus								Příloha 016 a dispozice - spočteny kusy
53	757128	Odbočovač	kus								Příloha 016 - spočteny kusy
54	757128-1	Jumper, konektory, zemnicí sada	kpl								Příloha 016 - spočteny kusy
55	759016	Demontáž / montáž stávajících antén	kus								Stávající stav. Dispozice - spočteny kusy
7	VKV										
56	757048	Demontáž stávajících anténní dvoulinky	m								Součet délek dvoulinky uvedených v příloze 017, odměřeny v dispozicích (měřeno půdorysně Acad)
57	757049	Nová anténní dvoulinka vč. montáže	m								Součet délek dvoulinky uvedených v příloze 017, odměřeny v dispozicích (měřeno půdorysně Acad)
58	757050	Výložník pro kotvení dvoulinky vč. montáže	kus								Dočasné kotvení přerušených konců dvoulinky
59	757052	Přizpůsobovací člen ZF03	kus								Příloha 017 - spočteny kusy
60	757051	Oživení, nastavení, měření signálu, protokol	kus								
8	Telefonní zařízení										
61	757082	Telefonní zásuvka RJ12	kus								Příloha 010 a dispozice - spočteny kusy
62	757081	Telefonní přístroj - analogový	kus								Příloha 010 a dispozice - spočteny kusy, Vhodný pro připojení do služební telefonní sítě DP.
63	757070	Telefonní přístroj 16 programovatelnými tlačítky	kus								Výměna stávajících telefonních přístrojů u PM za přístroje s více programovatelnými tlačítky
64	757079	Konferenční IP přístroj	kus								Dispečerské telefonní spojení - provizorní pracoviště
65	757072	Zářezový pásek LSA PLUS, svorkovnice	kus								Připojení kabelů do hlavního rozvodu
66	757071	Telefonní požárně odolný BOX vč. svorkovnice	kus								Příloha 010 a dispozice - spočteny kusy např.: KRONE box II nebo rovnocenný
67	757080	Telefonní box	kus								Příloha 010 a dispozice - spočteny kusy např.: KRONE box I nebo rovnocenný
68	757080-1	Svorkovnice do rozvaděče výťahu	kus								Připojení kabelů do rozvaděče výťahu
69	757080-2	Úprava rozvaděče výťahu	kus								přizpůsobení rozvaděče výťahu pro připojení telefonního zařízení
70	757080-3	Dozbrojení telefonní ústředny pro BS DECT	kpl								např.: MX board ELU31/3 8xDECT BS III, MX Cable Conn 72pin-72pin 16m, MX ELU31/3-ELU31/3, sync cable nebo rovnocenný

P.Č.	Kód položky	Popis	MJ	Množství celkem DPS	Množství celkem RDS	Množství celkem - rozdíl	Cena jednotková	Cena celkem DPS	Cena celkem RDS	Cena celkem - rozdíl	Výpočet, komentář, odkaz na část dokumentace
1	2	3	4	5	6	7	8	9	10	11	12
71	757080-4	BS DECT	kus								Příloha 010 a dispozice - spočteny kusy např.: Base Station BS330 GAP/CAP nebo rovnocenný
72	757080-5	Stavitelná konzole pro BS (speciální zámečnická konstrukce)	kus								Dispozice - spočteny kusy
73	757074	Programování tel. ústředny	kus								naprogramování telefonních linek
74	759021	Demontáž / montáž stávajících BS DECT	kus								Stávající stav. Dispozice - spočteny kusy
9		Technologická a datová síť									
75	757009	Datová jednozásuvka STP cat.6-komplet 1xRJ45	kus								Příloha 014 a dispozice - spočteny kusy
76	757010	Datová dvouzásuvka STP cat.6-komplet 2xRJ45	kus								Přílohy 014, 015 a dispozice - spočteny kusy + VCP Predikce
77	757100	Rozvaděč stojanový - 42U 19" Dvoubox 600x600	kus								Příloha 015 a dispozice - spočteny kusy
78	757101	Rozvaděč stojanový - 42U 19" 600x600	kus								Přílohy 014, 015 a dispozice - spočteny kusy
79	757123-1	24 Port Ethernet Switch with PoE	kus								Příloha 015 - spočteny kusy např.: Cisco 2960X-24PS-L nebo rovnocenný
80	757123-2	12 Port Ethernet Switch	kus								Příloha 014 - spočteny kusy např.: Cisco 3560CX-12PC-S nebo rovnocenný
81	757123-3	Optický modul SFP pro připojení switche	kus								Přílohy 014 a 015 - spočteny kusy
82	757177	Patch panel 24portů vč. keystone RJ 45 cat.7 FTP	kus								Přílohy 014 a 015 - spočteny kusy + VCP Predikce
83	756103	Keystone RJ 45 cat.7 FTP	kus								Přílohy 014 a 015 - spočteny kusy + VCP Predikce
84	757123-4	Zálohový zdroj UPS	kus								Přílohy 014 a 015 - spočteny kusy
85	757123-5	Servisní Bypass + panel 1U zásuvky 6x230V 16A	kus								Vybavení datového rozvaděče např.: APC Service Bypass panel SBP1500RM nebo
86	744115	Optický rozvaděč 19" 1U vybavený pro ukončení opt. kabelů do 36vl.	kus								Přílohy 014 a 015 - spočteny kusy
87	757123-6	Napájecí panel - servisní	kus								připojení servisního napájení v rozvaděči datové a technologické sítě např.: např. EVOS (typ C501) nebo rovnocenný
88	757123-7	Napájecí panel - technologický	kus								připojení napájení v rozvaděči datové a technologické sítě např.: např. EVOS (typ C502) nebo rovnocenný
89	757123-8	Patch kabel S-FTP 600MHz 3m dle ČSN EN 50 266-2-2	kus								Přílohy 014 a 015 - spočteny kusy
90	757123-9	Optický patch kabel duplexní 3m	kus								Připojení switchů
91	757123-10	Svár optického vlákna	kus								Navážení nového optického kabelu v optických rozvaděčích
92	757123-11	Demontáž stávajícího rozvaděče a přestavba prvků	kpl								
10		Kabely									
93	756064	Kabel Cu "V" P(750)90-M 1P1,38 - stíněný - (rozvod rozhlasu)	m								součet kabelových délek uvedených v příloze 004, odměřeny v dispozicích (měřeno půdorysně Acad) + 20% na prořezy, zvlnění a vertikální trasy. Dodávka, montáž, ukončení, štítky.
94	756033	Kabel Cu "R" M 50-7,25 (koaxiální kabel)	m								součet kabelových délek uvedených v příloze 017, odměřeny v dispozicích (měřeno půdorysně Acad) + 20% na prořezy, zvlnění a vertikální trasy. Dodávka, montáž, ukončení, štítky.
95	756034	Kabel Cu "R" M 50-3,7 (koaxiální kabel)	m								součet kabelových délek uvedených v příloze 017, odměřeny v dispozicích (měřeno půdorysně Acad) + 20% na prořezy, zvlnění a vertikální trasy. Dodávka, montáž, ukončení, štítky.
96	756097	Kabel Cu "R" M 7/8" (koaxiální kabel)	m								součet kabelových délek uvedených v příloze 016, odměřeny v dispozicích (měřeno půdorysně Acad) + 20% na prořezy, zvlnění a vertikální trasy. Dodávka, montáž, ukončení, štítky.
97	756041	Kabel Cu "V" P(750)90-M 3x2x0,5 - stíněný	m								součet kabelových délek uvedených v přílohách 010 a 012, odměřeny v dispozicích (měřeno půdorysně Acad) + 20% na prořezy, zvlnění a vertikální trasy. Dodávka, montáž, ukončení, štítky.
98	756006	kabel Cu "R" M 3x2x0,8 - stíněný	m								připojení komponent EKV uvedených v příloze 012, 5m na komponentu.. Dodávka, montáž, ukončení, štítky.
99	756305	kabel Cu "R" M 3x2x0,5 - stíněný	m								součet kabelových délek uvedených v příloze 010, odměřeny v dispozicích (měřeno půdorysně Acad) + 20% na prořezy, zvlnění a vertikální trasy. Dodávka, montáž, ukončení, štítky.
100	756307	kabel Cu "R" M 4x2x0,5 - stíněný	m								součet kabelových délek uvedených v příloze 013, odměřeny v dispozicích (měřeno půdorysně Acad) + 20% na prořezy, zvlnění a vertikální trasy. Dodávka, montáž, ukončení, štítky.
101	756347	Kabel Cu "V" P(750)90-M 10x2x0,5 - stíněný	m								součet kabelových délek uvedených v příloze 010, odměřeny v dispozicích (měřeno půdorysně Acad) + 20% na prořezy, zvlnění a vertikální trasy. Dodávka, montáž, ukončení, štítky.
102	756028	Kabel Cu "R" M S/FTP PIMF cat.7	m								součet kabelových délek uvedených v přílohách 007, 009, 011, 012, 014 a 015, odměřeny v dispozicích (měřeno půdorysně Acad) + 20% na prořezy, zvlnění a vertikální trasy. Dodávka, montáž, ukončení, štítky. + VCP Predikce
103	743015	Kabel Cu "R" M 2 x 2,5	m								součet kabelových délek uvedených v příloze 009, odměřeny v dispozicích (měřeno půdorysně Acad) + 20% na prořezy, zvlnění a vertikální trasy. Dodávka, montáž, ukončení, štítky.
104	743314	Kabel Cu "R" M 2 x 1,5 - stíněný	m								součet kabelových délek uvedených v příloze 013, odměřeny v dispozicích (měřeno půdorysně Acad) + 20% na prořezy, zvlnění a vertikální trasy. Dodávka, montáž, ukončení, štítky.

P.Č.	Kód položky	Popis	MJ	Množství celkem DPS	Množství celkem RDS	Množství celkem - rozdíl	Cena jednotková	Cena celkem DPS	Cena celkem RDS	Cena celkem - rozdíl	Výpočet, komentář, odkaz na část dokumentace
1	2	3	4	5	6	7	8	9	10	11	12
105	743018	Kabel Cu "R" M 3 x 2,5	m								součet kabelových délek uvedených v přílohách 005 a 011, odměřeny v dispozicích (měřeno půdorysně Acad) + 20% na prořezy, zvlnění a vertikální trasy. Dodávka, montáž, ukončení, štítky.
106	756311	Kabel Cu "R" M 10x2x0,5 - stíněný	m								součet kabelových délek uvedených v přílohách 005 a 010, odměřeny v dispozicích (měřeno půdorysně Acad) + 20% na prořezy, zvlnění a vertikální trasy. Dodávka, montáž, ukončení, štítky.
107	756030	Kabel Cu "R" M 2x 1,5 - stíněný - (lané jádro)	m								součet kabelových délek uvedených v příloze 007, odměřeny v dispozicích (měřeno půdorysně Acad) + 20% na prořezy, zvlnění a vertikální trasy. Dodávka, montáž, ukončení, štítky.
108	756031	Kabel Cu "R" M 5x 0,75- stíněný - (lané jádro)	m								součet kabelových délek uvedených v příloze 007, odměřeny v dispozicích (měřeno půdorysně Acad) + 20% na prořezy, zvlnění a vertikální trasy. Dodávka, montáž, ukončení, štítky.
109	743369	Kabel Cu "R" M 19 x 2,5 - stíněný	m								součet kabelových délek uvedených v příloze 007, odměřeny v dispozicích (měřeno půdorysně Acad) + 20% na prořezy, zvlnění a vertikální trasy
110	750563	Optický kabel GRP 24vl. SM (9/125)+12vl. MM (50/125) "V" (OM3) P(750)90-M	m								součet kabelových délek uvedených v přílohách 014 a 015, odměřeny v dispozicích (měřeno půdorysně Acad) + 20% na prořezy, zvlnění a vertikální trasy. Dodávka, montáž, ukončení, štítky.
111	756052	Kabel Cu "V" P(750)90-M 20x2x0,5 - stíněný	m								součet kabelových délek uvedených v příloze 018, odměřeny v dispozicích (měřeno půdorysně Acad) + 20% na prořezy, zvlnění a vertikální trasy. Dodávka, montáž, ukončení, štítky.
112	756016	kabel Cu "R" M 20x2x0,5 - stíněný	m								součet kabelových délek uvedených v příloze 010, odměřeny v dispozicích (měřeno půdorysně Acad) + 20% na prořezy, zvlnění a vertikální trasy. Dodávka, montáž, ukončení, štítky.
113	756045	Kabel Cu "V" P(750)90-M 5x2x0,5 - stíněný	m								součet kabelových délek uvedených v příloze 018, odměřeny v dispozicích (měřeno půdorysně Acad) + 20% na prořezy, zvlnění a vertikální trasy. Dodávka, montáž, ukončení, štítky.
114	745604	Cu vodič žlutozelený "R" 6 mm ²	m								pospojování, zemění. Dodávka, montáž, ukončení, štítky.
11	Kabelové konstrukce										
115	745051	Kabelový žlab ocelový plný P(750)90-M 300/100	m								příloha 107 - 50m (měřeno půdorysně) + 50m svislé trasy + 10m rezerva. Dodávka, montáž, příslušenství, kotvení.
116	745095	Prolipožární opatření kabelových tras podélné	m								příloha 101 - 170m, 103 - 80m, 107 - 50m (měřeno půdorysně) + 50m svislé trasy + 10m
117	745093	Trubka (pancéřová chránička) vč. protahovacího drátu, prům 25 mm - prov. pro metro	m								Lokální ochrana a převedení kabelů přes riziková místa
118	745014	Kabelový žlab drátěný - M 50/50	m								příloha 101 - 10m, 102 - 50m, 104 - 20m (měřeno půdorysně) + 10m svislé trasy + 50m rezerva. Dodávka, montáž, příslušenství, kotvení.
119	745015	Kabelový žlab drátěný - M 100/50	m								příloha 101 - 40m, 104 - 30m (měřeno půdorysně) + 10m svislé trasy + 50m rezerva. Dodávka, montáž, příslušenství, kotvení.
120	745053	Kabelový žlab drátěný P(750)90-M 50/50	m								příloha 101 - 50m, 102 - 350m, 104 - 20m, 105 - 350m (měřeno půdorysně) + 20m svislé trasy + 20m rezerva. Dodávka, montáž, příslušenství, kotvení.
121	745001	Kabelová C-lišta	m								příloha 101 - 40m, 102 - 100m, 103 - 20m, 104 - 60m, 105 - 100m, 107 - 100m, 108 - 30m
122	745002	Kabelová C-lišta provedení P(750)90 - M	m								příloha 101 - 40m, 102 - 40m, 104 - 50m, 106 - 20m, 107 - 60m, 108 - 10m (měřeno půdorysně) + 100m svislé trasy + 20m rezerva. Dodávka, montáž, kotvení, upínací pásky. + VCP Predikce
12	Přeložky, demontáže a ostatní										
123	757123-12	Oceloplechový rozvaděč pro přepětové ochrany, 200x200x150, IP66	kus								Přílohy 009, 011 a dispozice - spočteny kusy
124	757123-13	Svodič přepětí pro Ethernet s PoE propustností	kus								Přílohy 009 a 011 - spočteny kusy
125	759015	Demontáž / přemístění / montáž stávajících panelů AIS, vč. konzol	kus								Stávající stav. Dispozice - spočteny kusy
126	759020	demontáž, stávajících kabelů a kabelových konstrukcí	m								Stávající stav
127	749011	Vyvěšení stávajících kabelů a jejich opětné uložení do nové kabelové trasy	m								
128	93-01-013	Zakrytí svislé kabelové trasy na stěně	kus								Odečteno z dispozic
129	747701	Rozvodná krabice včetně svorek (7ks), bezhalogenová	kus								Přílohy 005, 007, 009, 011, 013, 017 a dispozice - rozbočení kabelových tras, spočteny kusy + rezerva pro případné změny při realizaci
130	93-01-001	Modernizace místnosti PM / DS	celek								Úpravy slaboproudých rozvodů v místnostech PM a DS podle potřeby při stavebních úpravách
131	93-01-002	Provizorní pracoviště	celek								Vybavení provizorního provozního pracoviště slaboproudými rozvody a zařízeními dle
132	749903	Ostatní elektromontážní práce	hod								
133	749902	Stavební přimocce	hod								
13	Oživení, kontroly a revize										
134	750007	Oživení, naprogramování, nastavení, měření	kus								
135	750002	Kamerové zkoušky za účasti strojevedoucího (umístění TV+hodin)	hod								Dispozice - spočteny kusy 5hod/ks

P.Č.	Kód položky	Popis	MJ	Množství celkem DPS	Množství celkem RDS	Množství celkem - rozdíl	Cena jednotková	Cena celkem DPS	Cena celkem RDS	Cena celkem - rozdíl	Výpočet, komentář, odkaz na část dokumentace
1	2	3	4	5	6	7	8	9	10	11	12
136	93-01-003	Uklid technologické místnosti	hod								
137	93-01-004	Čištění technologického rozvaděče	kus								
138	750004	Měření pokrytí signálu vč. vypracování měřicích protokolů	kus								měření signálu po instalaci antén
139	750005	Měření optických kabelů vč. protokolu (vlákno)	kus								
140	750006	měření metalických kabelů vč. protokolu	kus								
141	749982	Výchozí revize, revizní zpráva	hod								revize napájení nových zařízení
142	749981	Individuální a komplexní zkoušky	hod								odzkoušení a nastavení instalovaných zařízení a systémů včetně zajištění účasti dotčených osob.
143	749986	Výrobní dodavatelská dokumentace	kus								
144	93-01-005	Oprava provozní dokumentace	kus								Zpracování změn do dokumentace provozovatele

ZÁPIS z KD č. 8

akce Výměna pohyblivých schodů 613-1-119 až 121, revitalizace stanice Jiřího z Poděbrad včetně bezbariérového zpřístupnění

konaného dne: 13.1.2022

Přítomni: dle prezenční listiny v příloze

Předání a převzetí staveniště

Staveniště pro akci „Výměna pohyblivých schodů 613-1-119 až 121, revitalizace stanice Jiřího z Poděbrad včetně bezbariérového zpřístupnění“ bylo zhotovitelem převzato dne 1. 9. 2021, se zahájením prací téhož dne.

Provádění prací, provedené práce od minulého KD

Dokončení betonáže zpevněných ploch.

Dokončeny vnitrostaveništní sítě a rozvody.

Dokončeno definitivní oplocení zařízení staveniště.

Dokončen 1. záběr při hloubení šachty Š1, postup 1,0 m.

Montáž armatury 1. záběru + BTX + stříkaný beton + kotvení.

Dokončen 2. záběr při hloubení šachty Š1, postup 1,5 m – viz zápis ve SD.

Kotvení + Montáž armatury 2. záběru + BTX + stříkaný beton.

Následující a očekávané práce

3. týden – těžba na 3. záběr – od 15.1.2022

výztuž 3. záběru 1. sítě + BTX + SB – od 17.1.2022

kotvení + výztuž 3. záběru 2. sítě + SB

těžba na 4. záběr – od 20.1.2022

výztuž 4. záběru 1. sítě + BTX + SB – od 22.1.2022

osazení informační tabule

4.týden – kotvení + výztuž 4. záběru 2. sítě + SB – od 24.1.2022

těžba na 5. záběr – od 25.1.2022

výztuž 5. záběru 1. sítě + BTX + SB

kotvení + výztuž 5. záběru 2. sítě + SB

Harmonogram stavby

Práce probíhají podle harmonogramu.

Finanční plnění zhotovitele

Fakturace za měsíc 12/2021 - byla předložena zhotovitelem ke kontrole TDI a odsouhlasena.

Úkoly z předešlých jednání KD

- 1.1. TDI upozorňuje na nutnost zachování čistoty komunikace při výjezdu ze ZS
- úkol trvalý, čištění komunikace podle aktuální situace.
- 3.2. Zhotovitel informuje, že na báňský úřad byla předána ke schválení dokumentace pro provádění trhacích prací. *Zhotovitel informuje o svolání místního šetření ze strany báňského úřadu na 16.11.2021 – hodina bude upřesněna v oficiální pozvánce. Místní šetření proběhlo, zpráva od báňského úřadu zatím nevydána. Na 23.11. svoláno místní šetření na II. část ražeb – šachta Š2 a chodba. Místní šetření proběhla, byl vyhotoven zápis. – Zhotovitel čeká na rozhodnutí báňského úřadu v obou řízeních. Vyjádření báňského úřadu bylo zasláno před vánočními svátky – trhací práce malého rozsahu byly povoleny. Zahájení trhacích prací bude oznámeno všem zainteresovaným s dostatečným časovým předstihem. - bod se vypouští*
- 4.3. Investor a TDI žádají zhotovitele o možnosti prověření provádět vybrané práce a činnosti v prostorách stanice Jiřího z Poděbrad již od začátku příštího roku. *Jednání za přítomnosti projektanta proběhlo 15.11. Zhotovitel předal investorovi a TDI k vyjádření seznam možných činností, které lze realizovat v předstihu (demontáž obkladů, podhledů, odstrojení tunelů atd.). Předpoklad zahájení – březen 2022. Podle vyjádření investora bude případně svoláno jednání na DP - bude vydán nový Souhlas. Podle vyjádření investora bude souhlas vydán do konce týdne. Investor s realizací navržených předstihových prací předběžně souhlasí za určitých podmínek. Zainteresované služby DP mají vydat závěrečné stanovisko po Novém roce, bude zpracována revize hmg. Investor zaslal Podmínky pro předstihové práce ve stanici Jiřího z Poděbrad od jednotlivých služeb DP k zapracování- bod se vypouští*
- 5.2. Zhotovitel navrhuje osadit protihlukovou stěnu směrem do ulice Vinohradská banerem s vizualizací budoucího výtahu na náměstí. Investor návrh posoudí. *Předložený grafický podklad pro vizualizaci nebyl vhodný, projektant a zhotovitel předloží nový návrh. Nový návrh odsouhlasen, baner bude osazen do 14 dní.*
- 6.1. Zástupce DP informoval zhotovitele, že přístřešek do ulice Slavíkova, respektive jeho část „Fortuna“, nemůže být stavbou využit jako manipulační a administrativně-skladový prostor, jak bylo dříve předpokládáno. Zároveň byl zhotovitel dotázán na aktualizaci data, ke kterému má být přístřešek předán vyklizený stavbě. Zástupce zhotovitele informoval, že z důvodu odpojení, odstrojení a přípravy na demontáž, potřebuje přístřešek předat na konci roku 2022. – bod se vypouští.
- 6.2. TDI nemá námitek proti předložené dokumentaci na PS 94-1.1 Strojní zařízení – eskalátory – 1. část. *Byly předloženy nové požadavky ze strany DP, projektant tyto zapracuje do projektu. Zhotovitel zpracuje návrh změny nových požadavků z hlediska ceny/termínu a předloží zástupci investora k vyjádření. Zhotovitel ocenil požadované úpravy a předává tyto DP k posouzení – částka cca 770 tis. Kč. Zhotovitel navrhuje věcně odsouhlasit strojní část dokumentace PS 94-1.1. tak, aby mohl závazně objednat dodávku eskalátorů v co nejkratším termínu. Projednání PD pro případné doplnění prediktivní údržby s podobou strojního zařízení nesouvisí.*
- 7.2. Zhotovitel zaslal ke schválení provozní dokumentaci k ražbám – TP, KZP, HP a DŘ. Ze strany TDI nemáme k zaslané dokumentaci připomínky. *U KZP došlo k drobným úpravám, zhotovitel znovu zašle – bod se vypouští*

- 7.3. K dokumentaci šachty Š1 bude do příštího KD vydána nová upřesňující technická zpráva. – zpráva předána – bod se vypouští
- 7.4. Investor předal informaci, že bylo vydáno stavební povolení na některé SO související s Obnovou náměstí Jiřího z Poděbrad. Investorem akce Obnova náměstí je Městská část Praha 3. - bod se vypouští
- 7.5. DP požaduje vypracovat dvě varianty vizualizací rekonstruovaného vstupu do stanice metra Jiřího z Poděbrad: a) rekonstrukce stávajících přístřešků vstupů do metra na ulici Slavíkova; b) vstupy do metra bez přístřešků - pro připravovanou anketu s občany MČ P3. Projektant předloží vizualizace v měsíci lednu (realizační dokumentace související SO/PS nebude zatím na výše uvedené připravována). Projektant předá vizualizace do 14.ledna.

Nové úkoly

- 8.1. Byla vydána nová technická zpráva k ražbám přestupní chodby – zatím nebyly zaslány připomínky od všech zainteresovaných.

Ostatní informace

Koordinátor BOZP a PO

Koordinátor BOZP nemá připomínky k provádění stavebních prací na staveništi. Zjištěné drobné nedostatky jsou průběžně odstraňovány.

Příští KD: čtvrtek 3.2.2022 od 12:30 hod.

Zapsal: 

Přílohy :

1/ Prezenční listina

Klient: STRABAG a.s.+ AŽD a.s.
Projekt: 8125 – Rekonstrukce stanice Jiřího z Poděbrad – RDS



10. 11. 2021

Věc: Záznam ze vstupního projednání

Účastníci: Dle prezenční listiny
Místo: Metroprojekt
Svolavatel: Metroprojekt

PS 94-1 – Strojní část – 1. část – dlouhé eskalátory v ET

- Zástupce investora informuje přítomné, že z důvodu připravované žádosti na čerpání fin. příspěvků ze strukturálních fondů EU je nutné, aby uvedení eskalátorů do zkušebního provozu (vč. protokolárního předání) této části stavby proběhlo nejpozději v 10. měsíci 2023.
»»»»» reakce zhotovitele: dodržení termínu závisí na postupu ražeb
- Demontovaný materiál bude vyskladňován spodem přes nástupiště, variantně pro vybrané dílce vrchem přes UV na terén
- Nové eskalátory budou do své polohy zaváženy spodem před nástupiště, variantně vybrané dílce vrchem přes UV z terénu
- **NOVÝ POŽADAVEK SLUŽBY 840 100: do rozvaděčů eskalátorů bude instalována prediktivní internetová přípojka – do každého rozvaděče jedna. Brema specifikuje přípojné místo (nahore, dole..). Případný finanční dopad bude v souladu s čl. 6.8 SOD předložen zástupci investora k vyjádření.**

Zapsala: 

Neuplatní-li se požadavky na úpravu do 48 hodin (v pracovní dny), po obdržení, je zápis považován za odsouhlasený a závazný. Termíny dalších jednání, termíny dílčích plnění a úkolů uvedené v zápisu jsou závazné a nemají odkladný účinek při změně textu zápisu. Listinná podoba, podepsaná zapisovatelem, bude všem účastníkům předána na dalším jednání.

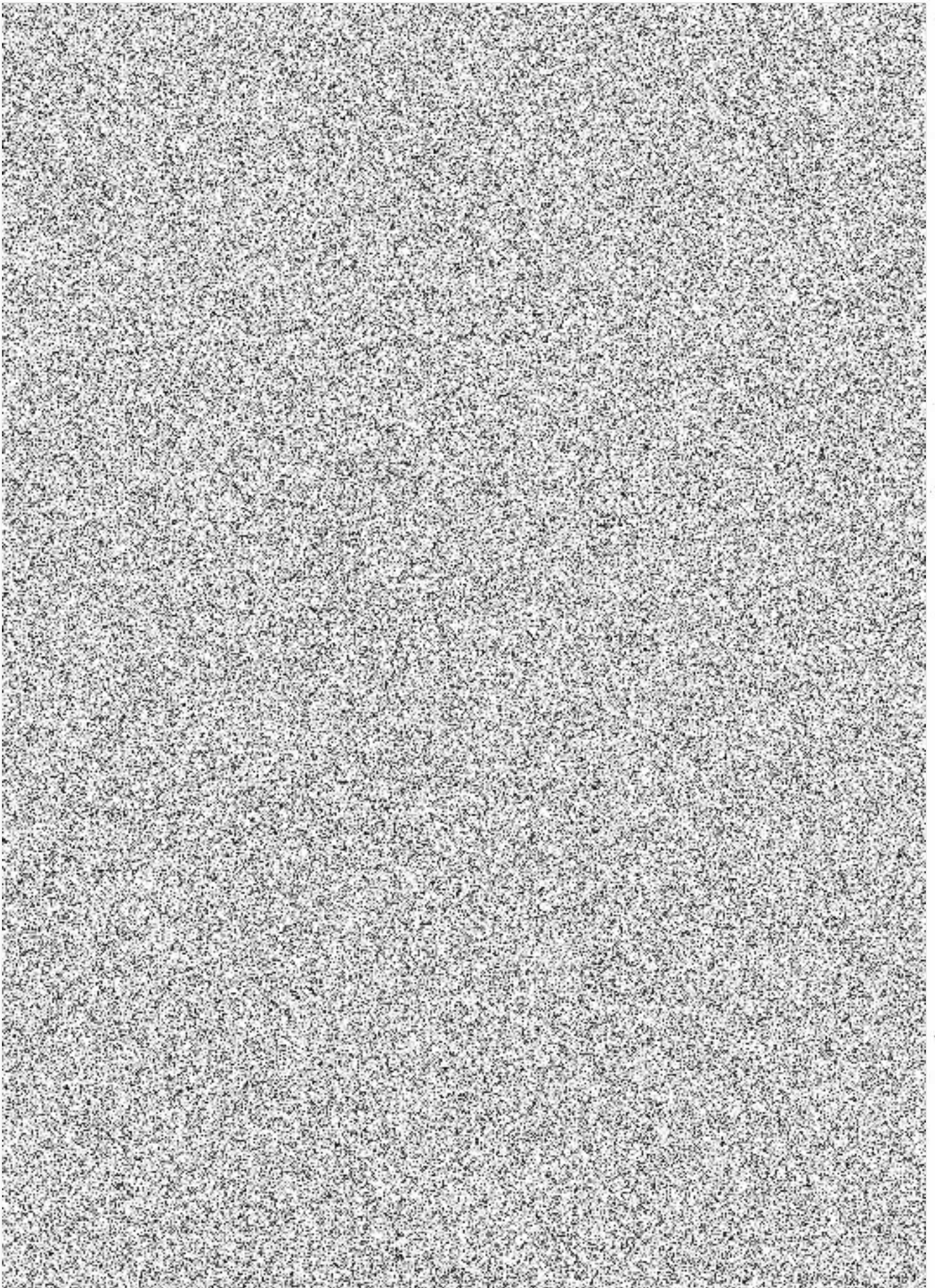
METROPROJEKT Praha a.s.
AOB, Argentinská 36, 170 00 Praha 7
Tel.: +420 296 154 226, Fax: +420 296 325 153

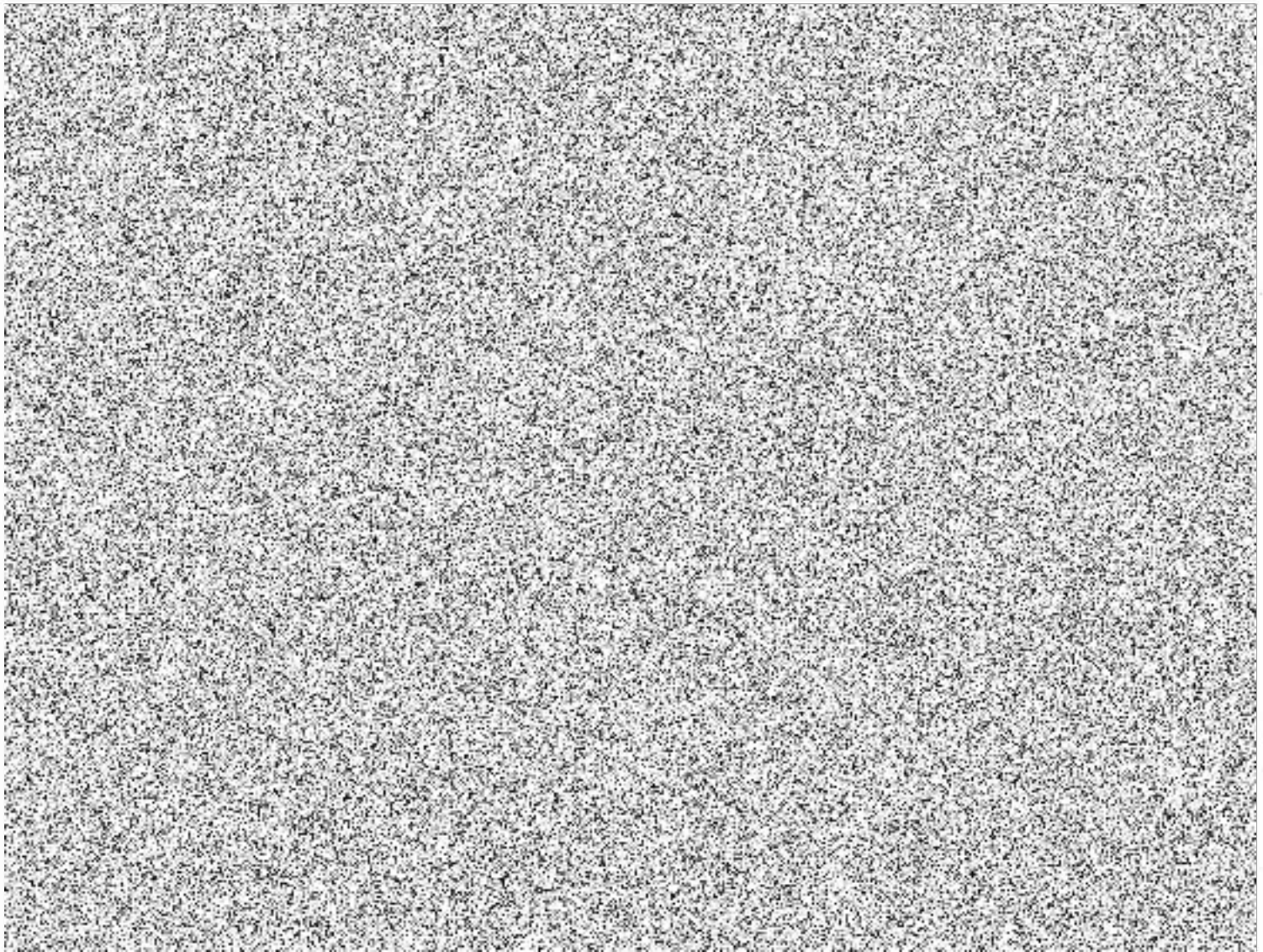
E-mail: info@metroprojezt.cz URL: www.metroprojezt.cz

Záznam z jednání 1/1

**PREZENČNÍ LISTINA
ÚČASTNÍKŮ JEDNÁNÍ****KONANÉHO DNE: 10.11.2021****PŘEDMĚT JEDNÁNÍ: 8125 – Jiřího z Poděbrad – PS 94-1 – Strojní zařízení - eskalátory**

jméno	organizace	telefon	e-mail	podpis
[Obsah tabulky je záměrně zakryt šumivou texturou]				





Interní sdělení





Váš dopis značky / ze dne

naše značka 840000/51/22

vyřizuje / linka



místo odeslání / dne 20.1.2022

Sdělení útvaru 840000 jednotka Dopravní zařízení  vedoucí jednotky	Pro útvar 800300 odbor investice Metro  vedoucí odboru
---	--

Doplnění investiční akce o zařízení prediktivní údržby pro podchodové a staniční pohyblivé schody ve stanici Jiřího z Poděbrad:

Žádáme o doplnění nově dodávaných pohyblivých schodů 119, 120, 121 a repasovaných podchodových pohyblivých schodů 118, 122 řešených v rámci akce „Výměna pohyblivých schodů 613-1-119 až 121, revitalizace stanice metra Jiřího z Poděbrad včetně bezbariérového zpřístupnění“ systému prediktivní údržby včetně slaboproudých datových připojení a dalších nutných vnějších vazeb.

Přínosem požadovaného řešení je možnost vzdáleného sledování stavů předmětných dopravních zařízení a předcházení vznikajícím závadám před jejich projevem na úrovni bezpečnostním obvodu, což umožní zabránit jejich dalšímu rozvoji a předcházení potenciálnímu nepojízdnému stavu zařízení.



vedoucí jednotky Dopravní zařízení