

NÁVRH NA ZMĚNU STAVBY

Stavba: **Výměna pohyblivých schodů, revitalizace stanice a vybudování bezbariérového přístupu ve stanici Jiřího z Poděbrad**

Číslo stavby: **ID 24-0-1808**

Pořadové číslo změnového listu:

4

Změna:

R

D - dokumentace

P - příprava

R - realizace

OBJEKT: Strojní zařízení	Číslo objektu: PS 94-1	Název: Dodávka a montáž nových pohyblivých schodů v úrovni podchodu
---------------------------------	-------------------------------	--

Popis změny:

V rámci dopracování dokumentace DPS do podoby RDS bylo zohledněno Interní sdělení vedoucího jednotky 840 000 Ing. Vondráčka (příloha č. 2) na dodávku a montáž nových pohyblivých schodů ev. č. 613-1-122 a ev. č. 613-1-118 (místo původně uvažované repase).

Zdůvodnění změny:

Výměna pohyblivých schodů ev. č. 613-1-122 a ev. č. 613-1-118 namísto jejich repase přinese úsporu budoucích nákladů v podobě:

1. celkově delší životnosti (25 let pro nová zařízení PS, resp. 30 let u elektrorozvodů);
2. delší záruky ve smyslu Projekčního standardu na pohyblivé schody (5 let a na vybrané komponenty 8 let);
3. vyloučení nutnosti obměny zastaralých komponent výběhového typu s dlouhými dodacími lhůtami;
4. záruky i pro díly, které nebyly určeny k výměně při opravě podle aktuálního projektu (např. tažný řetěz či hlavní hřídel);
5. záruky na příp. vady poskytované stejným zhotovitelem (dodavatelem) všech pohyblivých schodů v rámci celé stanice.

Rozpočet ceny změny (Příloha č. 1) byl sestaven v souladu s podmínkami smlouvy o dílo. Součástí rozpočtu je také nová rozpočtová položka, jejíž cena byla stanovena smluvním poddodavatelem zhotovitele, zejména kvůli technické neoddělitelnosti těchto dílčích dodávek od souboru jako celku.

Posouzení změny - autorský dozor projektanta:

METROPROJEKT Praha a.s.
Hlavní inženýr projektu



Souhlasím s použitými výměrami, materiály i výše uvedeným zdůvodněním.

Stavba: Vyměna pohyblivých schodů, revitalizace stanice a vybudování bezbariérového přístupu ve stanici Jiřího z Poděbrad	Číslo smlouvy: 4580021	SO PS 94-1	Změnový list č: 4
---	------------------------	------------	-------------------

POSOUZENÍ NÁVRHU ZMĚNY

DOPADY ZMĚNY:

Do projektové dokumentace: ano
 Do časového plánu stavby: ne
 Do ceny stavby: zvýšení o: **540 000,00 Kč**

NAVRHOVATEL ZMĚNY:

Strabag, a.s.

Podp.

technický vedoucí projektu

AŽD Praha s.r.o.

Podp.

vedoucí útvaru Stavba

VYJÁDRĚNÍ VE VĚCÍCH TECHNICKÝCH:

Zhotovitel:

AŽD Praha s.r.o.
vedoucí útvaru Stavba

Souhlasím

Příkazník:

INFRAM a.s.
technický dozor objednatele

Podp.

Souhlasím

VYJÁDRĚNÍ VE VĚCÍCH FINANČNÍCH:

Zhotovitel:

Strabag, a.s.
ekonomický vedoucí projektu

Souhlasím

Příkazník:

INFRAM a.s.
technický dozor objednatele

Podp.

Souhlasím

Zhotovitel:

AŽD Praha s.r.o.
vedoucí útvaru Stavba

Souhlasím

CELKOVÝ NÁVRH ZHOTOVITEL

Strabag, a.s.

ekonomický vedoucí projektu

AŽD Praha s.r.o.

výkonný ředitel společnosti BREMA spol. s r.o.

CELKOVÉ DOPORUČENÍ:

Za Příkazníka:

INFRAM a.s.

technický dozor objednatele

Za Objednatele:

Dopravní podnik hl. m. Prahy, akciová společnost
vedoucí odboru Investice - METRO

Za Objednatele:

Dopravní podnik hl. m. Prahy, akciová společnost
projektový manažer

Za Objednatele:

Dopravní podnik hl. m. Prahy, akciová společnost
technický ředitel

Seznam příloh k návrhu na změnu stavby:

Číslo přílohy	Název	Počet listů
Příloha č. 1	Rozpočet změnového listu	2x A4
Příloha č. 2	Interní sdělení objednatele č. 840000/405/2022 ze dne 14.7.2022	1x A4
Příloha č. 3	Cenová nabídka podzhotovitele ze dne 27.6.2022	1x A4
Příloha č. 4	Výňatek ze zápisu z kontrolního dne stavby č. 20 ze dne 14.07.2022	2x A4
	Celkem počet stran návrhu změny stavby	6x A4

SOUPIS PRACÍ

Stavba: Rekonstrukce Jiřího z Poděbrad
 Objekt: PS 94-1 Strojní zařízení

Zhotovitel:
 Datum:

P.Č.	Kód položky	Popis	MJ	Množství celkem DPS	Množství celkem RDS	Množství celkem - rozdíl	Cena jednotková	Cena celkem DPS	Cena celkem RDS	Cena celkem - rozdíl	Výpočet, komentář, odkaz na část dokumentace
1	2	3	4	5	6	7	8	9	10	11	12
CELKEM SO:								161 792 552,80	162 332 552,80	540 000,00	
1 Demontáž stávajících pohyblivých schodů (PS), Ev. č. 613-1-119, 120, 121											
1	94-001	Demontáž 3 ramen dlouhých PS, typ ET-3, dopravní zdvih 36,5 m	ks								0,00 Zahrnuje kompletní odbornou demontáž, vč. použitých prostředků a přípravků pro demontáž. Viz příloha č. 001, 002 + výkresové přílohy dle seznamu příloh
2	94-002	Odvoz demontovaného materiálu - odvoz výtěžných dílů do skladu uživatele, vč. předávacího protokolu, odvoz demontovaného dále nepoužitelného zařízení, jeho ekologickou likvidaci, vč. protokolu tvářní listek. Viz příloha č. 001, 002 + výkresové přílohy	ks								0,00 Zahrnuje odvoz výtěžných dílů do skladu uživatele, vč. předávacího protokolu, odvoz demontovaného dále nepoužitelného zařízení, jeho ekologickou likvidaci, vč. protokolu tvářní listek. Viz příloha č. 001, 002 + výkresové přílohy
2 Dodávka a montáž nových dlouhých pohyblivých schodů											
3	94-003	Dodávka strojního zařízení PS ev. č. 613-1-119, 120, 121, vč. kompletní elektroinstalace a dopravu na místo 1 skládky	ks								0,00 s parametry: - dopravní zdvih: 36590 mm
4	94-004	Kompletní montáž 3 ramen PS, rozvaděčů a kompletní elektroinstalace	ks								0,00 Zahrnuje transport od 1 skládky z kamionu (depo Hostivař) pracovními vozy metra na místo uložení a kompletní montáž, vč. použitých prostředků a přípravků pro transport a montáž a geodetická zaměření
5	94-005	Komplexní zkoušky - preekoušení zařízení, vč. protokolu o dílčích zkouškách a celkové zkoušce s návaznostmi na	kpl								0,00 Zahrnuje dílčí a komplexní zkoušky v rozsahu viz "840 000 Projektční standard - pohyblivé schody č. HP840-02/P3-2013-04 aktualizace 04/16.12.2018" příloha č. 001
6	94-006	Zaškolení pracovníku pro provoz a údržbu zařízení - školení v českém jazyce. Zvlášť pro údržbu a provoz. Ve 4 termínech	kpl								0,00 Zahrnuje školení v českém jazyce. Rozsah školení viz "840 000 Projektční standard - pohyblivé schody č. HP840-02/P3-2013-04 aktualizace 04/16.12.2018" příloha č. 001
7	94-007	Technická prohlídka, průkaz způsobilosti - technická prohlídka autorizovanou osobou, předání zařízení, vč.	ks								0,00 Zahrnuje technickou prohlídku autorizovanou osobou, vč. protokolu a vystavení průkazu způsobilosti Dražním úřadem.
3 Nákladní výtah ev. č. 613-1-114 / rekonstrukce stávajícího											
8	94-008	Rekonstrukce nákladního výtahu ev. č. 613-1-114 (oprava a odstranění provozních rizik + výměna stávajícího baldachýnu	ks								0,00 Komplexní rekonstrukce strojní části a elektroinstalace (stroj, kabina, vybavení šachty a strojovny), vč. standardních stavebních přípomocí souvisejících s výměnou dveří a ocelovou - součástí rekonstrukce bude výměna dveří (automatické
9	94-009	Kompletní montáž výtahu, vč. elektroinstalace	ks								0,00 - transport od první skládky z kamionu (úroveň terénu) na místo uložení (zavážení vrchem) - montáž / demontáž lešení v šachtě
10	94-010	Komplexní zkoušky zařízení	kpl								0,00 Zahrnuje preekoušení zařízení, vč. protokolu o dílčích zkouškách a celkové zkoušce s návaznostmi na ostatní profese v rozsahu viz "840000 Projektční standard - výtahy 2.05/P4-244000-2013-03, 4. vydání/03 z 19.2.2018" příloha č. 001
11	94-011	Zaškolení pracovníků pro provoz a údržbu zařízení	kpl								0,00 Zahrnuje školení v českém jazyce. Rozsah školení viz "840000 Projektční standard - výtahy 2.05/P4-244000-2013-03, 4. vydání/03 z 19.2.2018" příloha č. 001
12	94-012	Technická prohlídka a zkouška + Průkaz způsobilosti	kpl								0,00 Zahrnuje technickou prohlídku autorizovanou osobou, předání zařízení, vč. protokolu o prohlídce a vydání průkazu způsobilosti na zařízení Dražním úřadem
13	94-013	Nástěnný elektrický topný panel s elektronickou regulací teploty a v krytu proti stříkající vodě, osazený v šachetě	ks								0,00 Zahrnuje dodávku panelu, vč. dopravy a kompletní montáže, vč. elektroinstalace v prohlubni.
14	94-014	Ponorné kalové čerpadlo přenosné.	ks								0,00 Zahrnuje dodávku čerpadla, vč. dopravy
4 Osobní výtahy ev. č. 613-1-1503, 1504, 1505, 1506											
15	94-015	Dolní výtahy - duplex 1505/1506	ks								0,00 se zákl. parametry: bezbariérový elektrický lanový výtah, v provedení bez strojovny; nosnost 1600 kg (21 osob); rychlost 1,6 m/s; zdvih 16,957 m; počet stanic/nástupišť - 2/2 (nepřechodná kabina); kabina min. půdorys 1400x2400 mm / výška
16	94-016	Dodávka a montáž strojní a elektro části osobního výtahu	ks								0,00 - transport od první skládky z kamionu (úroveň terénu) na místo uložení (zavážení vrchem) - montáž / demontáž lešení v šachtě
17	94-017	Komplexní zkoušky zařízení, dolní výtahy - duplex 1505/1506	kpl								0,00 Zahrnuje preekoušení zařízení, vč. protokolu o dílčích zkouškách a celkové zkoušce s návaznostmi na ostatní profese v rozsahu viz "840000 Projektční standard - výtahy 2.05/P4-244000-2013-03, 4. vydání/03 z 19.2.2018" příloha č. 001
18	94-018	Zaškolení pracovníků pro provoz a údržbu zařízení	ks								0,00 Zahrnuje školení v českém jazyce. Rozsah školení viz "840000 Projektční standard - výtahy 2.05/P4-244000-2013-03, 4. vydání/03 z 19.2.2018" příloha č. 001
19	94-019	Technická prohlídka a zkouška + Průkaz způsobilosti	ks								0,00 Zahrnuje technickou prohlídku autorizovanou osobou, předání zařízení, vč. protokolu o prohlídce a vydání průkazu způsobilosti na zařízení Dražním úřadem
20	94-020	Nástěnný elektrický topný panel s elektronickou regulací teploty a v krytu proti stříkající vodě, osazený v šachetě	ks								0,00 Zahrnuje dodávku panelu, vč. dopravy a kompletní montáže, vč. elektroinstalace v prohlubni.
21	94-021	Propojovací kabel mezi výtahy V1/V2/V3/V4 pro oboustrannou signalizaci "Navazující výtah mimo provoz"	m								0,00 Zahrnuje kompletní dodávku, vč. montáže (uložení kabelu do závěsu slaboproudě a připojení na svorky v rozvaděčích).
22	94-022	Ponorné kalové čerpadlo přenosné.	ks								0,00 Zahrnuje dodávku čerpadla, vč. dopravy
23	94-023	Horní výtahy - duplex 1503/1504	ks								0,00 se zákl. parametry: bezbariérový elektrický lanový výtah, v provedení bez strojovny; nosnost 1600 kg (21 osob); rychlost 2,0 m/s; zdvih 28,10 m; počet stanic/nástupišť - 2/2 (přechodná kabina); kabina min. půdorys 1400x2400 mm / výška pod
24	94-024	Dodávka a montáž strojní a elektro části osobního výtahu	ks								0,00 - transport od první skládky z kamionu (úroveň terénu) na místo uložení (zavážení vrchem) - montáž / demontáž lešení v šachtě
25	94-025	Komplexní zkoušky zařízení, Horní výtahy - duplex 1503/1504	kpl								0,00 Zahrnuje preekoušení zařízení, vč. protokolu o dílčích zkouškách a celkové zkoušce s návaznostmi na ostatní profese v rozsahu viz "840000 Projektční standard - výtahy 2.05/P4-244000-2013-03, 4. vydání/03 z 19.2.2018" příloha č. 001
26	94-026	Zaškolení pracovníků pro provoz a údržbu zařízení	ks								0,00 Zahrnuje školení v českém jazyce. Rozsah školení viz "840000 Projektční standard - výtahy 2.05/P4-244000-2013-03, 4. vydání/03 z 19.2.2018" příloha č. 001
27	94-027	Technická prohlídka a zkouška + Průkaz způsobilosti	ks								0,00 Zahrnuje technickou prohlídku autorizovanou osobou, předání zařízení, vč. protokolu o prohlídce a vydání průkazu způsobilosti na zařízení Dražním úřadem
5 Hydraulický únikový poklop na terénu z únikového schodu											
28	94-028	Elektro-hydraulický poklop pro únikové schodiště (v případě mimořádné události - požár, evakuace - umožní výstup osob	ks								0,00 se zákl. parametry - poklop s elektro-hydraulickým pohonem, agregát 400 V/5,5 kW s nouzovým ručním pohonem / hydraulický agregát v
29	94-029	Technická prohlídka a zkouška + Průkaz způsobilosti	ks								0,00 Zahrnuje technickou prohlídku autorizovanou osobou, předání zařízení, vč. protokolu o prohlídce a vydání průkazu způsobilosti na zařízení Dražním úřadem

P.Č.	Kód položky	Popis	MJ	Množství celkem DPS	Množství celkem RDS	Množství celkem - rozdíl	Cena jednotková	Cena celkem DPS	Cena celkem RDS	Cena celkem - rozdíl	Výpočet, komentář, odkaz na část dokumentace
1	2	3	4	5	6	7	8	9	10	11	12
6 Stávající PS ev. č. 613-1-122 a ev. č. 613-1-118 - repase											
30	94-030	Repase PS - rozsah generální opravy a úpravy schodových pásů pro prodloužení jejich životnosti a vzdorování	kpl								rozsah prací a dodávek viz příloha technické zprávy (instalace v úpravě pro venkovní prostředí bez regulace teploty a bez ořezání) // komplexní popis prací - viz příloha TZ (dodávka a vybavení PS v souladu s ČSN EN 115-1+A1
31	94-031	Komplexní zkoušky - přezkoušení zařízení, vč. protokolů o dílčích zkouškách a celkové zkoušce s návaznostmi na	kpl								Zahrnuje dílčí a komplexní zkoušky v rozsahu viz "840 000 Projektční standard - pohyblivé schody č. HP840-02/P3-2013-04 aktualizace 04/16.12.2019" příloha č. 001
32	94-032	Zaškolení pracovníků pro provoz a údržbu zařízení - školení v českém jazyce. Zvlášť pro údržbu a provoz. Ve 4 termínech	kpl								Zahrnuje školení v českém jazyce. Rozsah školení viz "840 000 Projektční standard - pohyblivé schody č. HP840-02/P3-2013-04 aktualizace 04/16.12.2019" příloha č. 001
33	94-033	Technická prohlídka, průkaz způsobilosti - technická prohlídka autorizovanou osobou, předání zařízení, vč.	ks								Zahrnuje technickou prohlídku autorizovanou osobou, vč. protokolu a vystavení průkazu způsobilosti Drážním úřadem.
NOVÉ POLOŽKY											
34	R	Dodávka strojního zařízení PS ev. č. 613-1-122 a ev. č. 613-1-118, vč. kompletní elektroinstalace a dopravy	kpl								nejbližší možné zatřídění dle pol. č. 94-030 (repase stávajících PS) s připočtem za dodávku kompletně nových PS vč. nosného rámu.

Interní sdělení

Váš dopis značky / ze dne

naše značka 840000/405/2022

vyřizuje / linka



místo odeslání / dne

depo
Kačerov/14.7.2022

Sdělení útvaru

840000
jednotka Dopravní
zařízení
vedoucí jednotky

Pro útvar

800300
odbor Investice Metro



Žádáme o změnu v probíhající investiční akci č. 24-0-1808 „Výměna pohyblivých schodů 613-1-119 až 121, revitalizace stanice a vybudování bezbariérového přístupu ve stanici Jiřího z Poděbrad“

Místo opravy dvou jednotek podchodových pohyblivých schodů (PS) ev. č. 613-1-118 a 613-1-122 žádáme o provedení jejich výměny.

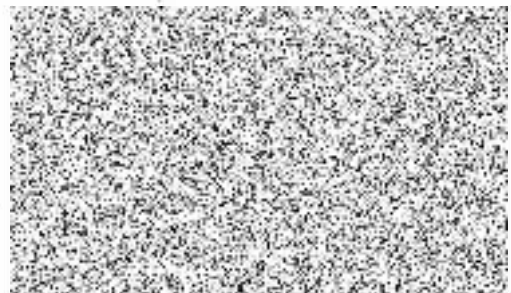
Výměna jednotek namísto jejich opravy sice vyvolá zvýšení nákladů o 270 tis Kč pro jedno pásmo, ale současně přinese úsporu budoucích nákladů v podobě:

1. celkově delší životnosti (25 let pro nová zařízení PS, resp. 30 let u elektrorozvodů);
2. delší záruky ve smyslu Projekčního standardu na pohyblivé schody (5 let a na vybrané komponenty 8 let);
3. vyloučení nutnosti obměny zastaralých komponent výběhového typu s dlouhými dodacími lhůtami;
4. záruky i pro díly, které nebyly určeny k výměně při opravě podle aktuálního projektu (např. tažný řetěz či hlavní hřídel);
5. záruky na příp. vady poskytované stejným Zhotovitelem (Dodavatelem) všech pohyblivých schodů v rámci celé stanice;
snížení nutných zásob náhradních dílů z důvodu většího počtu shodných náhradních dílů pro všechny pohyblivé schody (staniční i podchodové) v rámci celé stanice.

Dle sdělení generálního dodavatele nemá požadovaná změna žádný vliv na harmonogram akce.



Vedoucí jednotky Dopravní zařízení



Dopravní podnik hl. m. Prahy, akciová společnost

Sokolovská 42/217
190 00 Praha 9 - Vysočany

V Praze dne: 27. června 2022

Vážený pane,

společnost BREMA spol. s r.o., jako podzhotovitel významné výše uvedené veřejné zakázky prováděné společnostmi STRABAG a.s. a AŽD Praha s.r.o., které se sdružily ve „Společnost Jiřího z Poděbrad“, si Vás dovoluje touto cestou oslovit a sdělit požadované informace k Vašemu požadavku dodávky a montáže nových pohyblivých schodů ev. č. 613-1-122 a ev. č. 613-1-118 namísto původně předpokládané repase.

V případě dodávky nových eskalátorů je třeba počítat s navýšením ceny v těchto bodech:

Rozvody elektroinstalace = příplatek 109 000,- Kč / ks.

Demontáž a montáž = příplatek 80 000,- Kč / ks

Koordinace a stavební příprava = příplatek 50 000,- Kč / ks

Celkem = 239 000,- Kč bez DPH za jeden eskalátor

Celkem = 478 000,- Kč bez DPH za oba eskalátory

Tímto se zároveň posouvá záruka na všechny komponenty včetně těch, které nebyly v plánu výměn. Záruční doba bude 60 měsíců a současně v souladu s platnými projekčními standardy pro pohyblivé schody 96 měsíců pro vybrané komponenty.

Na termín tato změna nebude mít vliv.

S pozdravem

vedoucí útvarů Výtahové systémy a Servis

BREMA, spol. s r.o., Modletice 127, 251 01 Říčany

ZÁPIS z KD č. 20

akce Výměna pohyblivých schodů 613-1-119 až 121, revitalizace stanice Jiřího z Poděbrad včetně bezbariérového zpřístupnění
konaného dne: 14.7.2022

Přítomni: dle prezenční listiny v příloze

Předání a převzetí staveniště

Staveniště pro akci „Výměna pohyblivých schodů 613-1-119 až 121, revitalizace stanice Jiřího z Poděbrad včetně bezbariérového zpřístupnění“ bylo zhotovitelem převzato dne 1. 9. 2021, se zahájením prací téhož dne.

Provádění prací, provedené práce od minulého KD

3.-8. záběr UPCH v TT5a, profil D včetně BTX + kari sítě + SB	
9.záběr UPCH v TT5a, těžba, postup 1,3m, profil D kalota	
9.záběr UPCH, 1. sítě + BTX + SB, D profil	14.7.
8.záběr UPCH, kotvy +2. sítě + SB, D profil	
10.záběr UPCH v TT5a, těžba, postup 1,3m, profil D kalota	15.7.
10.záběr UPCH, 1. sítě + BTX + SB, D profil	17.7.
9.záběr UPCH, kotvy +2. sítě + SB, D profil	

Následující a očekávané práce

29.týden:

- 11.záběr UPCH v TT5a, těžba, postup 1,3m, profil D kalota
- 11.záběr UPCH, 1. sítě + BTX + SB, D profil
- 10.záběr UPCH, kotvy +2. sítě + SB, D profil
- 12.záběr UPCH v TT5a, těžba, postup 1,3m, profil D kalota
- 12.záběr UPCH, 1. sítě + BTX + SB, D profil
- 11.záběr UPCH, kotvy +2. sítě + SB, D profil
- 13.záběr UPCH v TT5a, těžba, postup 1,3m, profil D kalota
- 13.záběr UPCH, 1. sítě + BTX + SB, D profil
- 12.záběr UPCH, kotvy +2. sítě + SB, D profil

30.týden:

- 14.záběr UPCH v TT5a, těžba, postup 1,3m, profil D kalota
- 14.záběr UPCH, 1. sítě + BTX + SB, D profil
- 13.+14.záběr UPCH, kotvy +2. sítě + SB + čelo, D profil
- jehlový deštník P + L strana profil E
- druhý primér D profil
- dno D profil nebo kalota E profil dle GTM a GT podmínek

Harmonogram stavby

Probíhají práce na UPCH v profilu D.

19.1. Tlakový uzávěr – požadavek zhotovitele na stanovisko k uzavření. – urgence vyjádření pana [redacted] Z hlediska technického řešení za DP odsouhlaseno, probíhá schvalovací proces.

19.2. Zhotovitel zaslal na DP oficiální žádost o zahájení jednání ve věci úpravy ceny díla v závislosti na probíhajícím válečném konfliktu na Ukrajině a konečných dopadech pandemie COVID-19.

Nové úkoly

20.1. Zhotovitel upozorňuje na vícepráce u PS 82 demontáž a likvidace kabelových korýtek.

20.2. DP informuje, že akceptuje nabídku na výměnu podchodových eskalátorů.

Ostatní informace

Koordinátor BOZP a PO

Koordinátor BOZP nemá připomínky k provádění stavebních prací na staveništi. Zjištěné drobné nedostatky jsou průběžně odstraňovány.

KD č. 21B na práce ve stanici: středa 27.7.2022 od 13:00 hod.

Příští KD č. 21: čtvrtek 28.7.2022 ve 13:00 hod.

Zapsal: [redacted]

Přílohy:

1/ Prezenční listina