

NÁVRH NA ZMĚNU STAVBY

Stavba: **Výměna pohyblivých schodů, revitalizace stanice a vybudování bezbariérového přístupu ve stanici Jiřího z Poděbrad**

Číslo stavby:

Pořadové číslo změnového listu:

2

Změna:

R

D - dokumentace

P - příprava

R - realizace


OBJEKT: TGT	Číslo objektu: SO 01/05	Název: Nerezové odtokové žlábký
-------------	--------------------------------	--

Popis změny:

Svodné ocelové boční žlábký TGT byly dle zadávací dokumentace určeny k vybourání a nahrazení žlábký ocelovými pozinkovanými. Nově budou realizovány vkládané žlábký nerezové, zatmelené do původních očištěných a nátěrem ošetřených ocelových žlábký.

Zdůvodnění změny:

Teprve po demontáži zontů bylo zjištěno, že stávající ocelový žlábek nezasahuje až pod zonty a voda odkapává na beton a poté stéká do žlábký. Na základě požadavku útvaru DP 830 000 ze dne 11.3.2022 (Příloha č.X) byla projektantem díla prověřena a následně odsouhlasena možnost změny provedení. Původní navrhované řešení ocelovými pozinkovanými žlaby bude na základě zkušeností DP z obdobných realizací nahrazeno žlaby nerezovými tl. 1 mm, AISI321, včetně nátěru původního profilu ocelového žlábký a příslušného dotmelení.


METROPROJEKT Praha a.s.
Hlavní inženýr projektu


Souhlasím s použitými výměrami, materiály i výše uvedeným zdůvodněním.

Stavba:	Výměna pohyblivých schodů, revitalizace stanice a vybudování bezbariérového přístupu ve stanici Jiřího z Poděbrad	Číslo smlouvy:	4580021	SO	01/05	Změnový list č:	2
---------	--	-------------------	---------	----	-------	--------------------	---

POSOUZENÍ NÁVRHU ZMĚNY

DOPADY ZMĚNY:

Do projektové dokumentace: ano

Do časového plánu stavby: ne

Do ceny stavby: zvýšení o: **122.842,82 Kč**

NAVRHOVATEL ZMĚNY:

Strabag, a.s.		AŽD Praha s.r.o.	
technický vedoucí projektu		vedoucí útvaru Stavba	

VYJÁDRĚNÍ VE VĚCECH TECHNICKÝCH:

Zhotovitel:		Příkazník:		Souhlasím
technický vedoucí projektu		INFRAM a.s.	Podpis:	
		technický dozor objednatele		

VYJÁDRĚNÍ VE VĚCECH FINANČNÍCH:

Zhotovitel:	Souhlasím	Příkazník:		Souhlasím
	Podpis:	INFRAM a.s.	Podpis:	
Strabag, a.s.		technický dozor objednatele		
ekonomický vedoucí projektu				

Zhotovitel:	S
	F
technický vedoucí projektu	

CELKOVÝ NÁVRH ZHOTOVITELE:

	Podpis:	
Strabag, a.s.		
ekonomický vedoucí projektu		

CELKOVÉ DOPORUČENÍ: Doporučuji ke schválení

Za Příkazníka:		Za Objednatele:	
INFRAM a.s.		Dopravní podnik hl. m. Prahy, akciová společnost	
technický dozor objednatele		vedoucí odboru Investice - METRO	
Za Objednatele:		Za Objednatele:	
Dopravní podnik hl. m. Prahy, akciová společnost		Dopravní podnik hl. m. Prahy, akciová společnost	
projektový manažer		technický ředitel -	společnost

Seznam příloh k návrhu na změnu stavby:

Číslo přílohy	Název	Počet listů
Příloha č. 1	Rozpočet změnového listu pro SO 01/05 TGT	3x A4
Příloha č. 2	Interní sdělení objednatele ze dne 11.03.2022	1x A4
Příloha č. 3	Schématické znázornění žlábků v situaci TGT	1x A4
Příloha č. 4	Cenové nabídky	3x A4
	Celkem počet stran návrhu změny stavby	8x A4

SOUPIS PRACÍ

Příloha 1 změnového listu č.2

Stavba: Rekonstrukce Jiřího z Poděbrad

Objekt: SO 01/05 Stavební a architektonické řešení - TGT

Zhotovitel:

Datum:

P.Č.	Kód položky	Popis	M.J.	Množství celkem DPS	Množství celkem RDS	Množství celkem - rozdíl	Cena jednotková	Cena celkem DPS	Cena celkem RDS	Cena celkem - rozdíl	Výpočet, komentář, odkaz na část dokumentace
1	2	3	4	5	6	7	8	9	10	11	12
CELKEM SO:								48 482 414,60	48 605 257,42	122 842,82	

564	01/05_001.1	Vybourání základů ve VZT strojovně - vč. odvozu a likvidace	m3								
565	01/05_001.2	Vybourání konstrukce místnosti včetně dveří a stropu - vč. odvozu a likvidace	m3								
566	01/05_001.3	Vybourání příček tl. 100mm - vč. odvozu a likvidace	m3								
567	01/05_001.4a	Vybourání betonové podlahy tl. 100mm - vč. odvozu a likvidace	m2								
568	01/05_001.4b	Vybourání nášlapné vrstvy (PVC) - vč. odvozu a likvidace	m3								
569	01/05_001.5	Jádrový vrt hl. 200mm Ø150 - pro kabely - vč. odvozu a likvidace	kus								
570	01/05_001.6	Vybourání nových otvorů pro VZT - vč. odvozu a likvidace	m3								
571	01/05_002.1	Nová konstrukce rozvodů v zrcadle schodiště 762/1, tl. příček 200mm včetně překladů a omítek	m2								
572	01/05_002.2	Vyspravení betonové podlahy	m2								
573	01/05_002.3	Bezprašný nátěr podlahy	m2								
574	01/05_002.4	Vyspravení omítek	m2								
575	01/05_002.5	Malba	m2								
576	01/05_002.6	Dozdění příčky tl. 100mm za hydrant v m.č. 404	m2								
577	01/05_002.7	Nová příčka včetně oboustranné omítky tl. 200mm	m2								
578	01/05_002.8	Dvojitá podlaha tl. 150mm - dodávka a montáž	m2								
579	01/05_002.9	Dozdění příčky až k ostění tl. 150mm, tl. 300mm	m3								
580	01/05_002.10	Konstrukce pro ochranu zařízení včetně větrání a popř. chlazení - dodávka a montáž	m3								
581	01/05_002.11	Nová podlahová krytina - antistatické PVC včetně pokládky a vyspravení podkladu - dodávka a montáž	m2								
582	01/05_002.12	Oprava keramického obkladu po montáži nových dveří - dodávka a montáž	m3								
583	01/05_002.13	Zelezobetonový strop tl. 150mm - dodávka a montáž	m2								
584	01/05_002.14	Zazdění nevyužitých otvorů - dodávka a montáž	m3								
585	01/05_002.15	Zazbetonování nevyužitých otvorů ve stropní desce - vč. bednění	m3								
586	01/05_002.16	Oprava maleb po opravách po instalaci technologie	m2								
587	01/05_003.1	Demontáž: laminátové zonty, oblouky-ocel - přechodové plechy a další doplňkové konstrukce - apod. - vč. odvozu a likvidace	m2								
588	01/05_003.2	Demontáž odvodňovacích žlábků - vč. odvozu a likvidace	m								
589	01/05_003.3	Demontáž svody pvc Ø75, vč. odvozu a likvidace suti - vč. odvozu a likvidace	m								
590	01/05_003.4	Demontáž ocelové zámečnické konstrukce - uchty pro zavěšení technologie (kabelové konstrukce, vzt apod.) cca 2	kg								

P.Č.	Kód položky	Popis	MJ	Množství celkem DPS	Množství celkem RDS	Množství celkem - rozdíl	Cena jednotková	Cena celkem DPS	Cena celkem RDS	Cena celkem - rozdíl	Výpočet, komentář, odkaz na část dokumentace
1	2	3	4	5	6	7	8	9	10	11	12
591	01/05_004.1	Nové zonty: nerez - oblouky zontů, desky, včetně všech úchytů, spojovacího materiálu, nosné trubky, žlábků, přech-	m2								
592	01/05_004.2	Nerez žiaby r.š. 200mm - dodávka a montáž	m								
593	01/05_004.3	Swody nerez Ø75 - dodávka a montáž	m								
594	01/05_004.4	Ocelové zámečnické konstrukce - úchyty pro zavěšení technologie (kabelové konstrukce, vzř. apod.) cca 250kg (odhad - dodávka a montáž vč. kotvení a povrchových úprav	kg								
595	01/05_004.5	Boční krycí plechy nerez - dodávka a montáž	m2								
596	01/05_005	Demontáž AL obkladů - ochrana laminátových zontů - vč. odvozu a likvidace	m2								
597	01/05_007.1	Demontáž kabelových lávek včetně azbestových desek, 9 výložníků šířky 400mm - vč. odvozu a likvidace	m								
598	01/05_007.2	Demontáž ocelových žlábků na podlaže u stěn - vč. odvozu a likvidace	m								
599	01/05_007.3	Demontáž ocelového zábradlí kolem schodiště do UPN - vč. odvozu a likvidace	m								
600	01/05_008.1	Nové kabelové lávky včetně nosných desek pro kabely s požární odolností 750°C 90min, 9 výložníků šířky 400mm - dodávka a montáž	m								
601	01/05_008.2	Nové ocelové žlábků pozinkované - U 200 - dodávka a montáž	m								
602	01/05_008.3	Nové kabelové lávky včetně nosných desek pro kabely 50kg/m' s požární odolností 750°C 90min-4 výložníky šířky 400m - dodávka a montáž	m								
603	01/05_008.4	Ocelový předklad 2x L60x60x6-1800 (nade dvěma PD7) - dodávka a montáž vč. kotvení a povrchových úprav	kg								
604	01/05_008.5	Ocelové předklady 2x L60x60x6-2800 (nade dvěma PD8) - dodávka a montáž vč. kotvení a povrchových úprav	kg								
605	01/05_008.6	Ocelové předklady 2x L60x60x6-1300 (nade dvěma PD1) - dodávka a montáž vč. kotvení a povrchových úprav	kg								
606	01/05_008.7	Ocelové předklady 2x L60x60x6-1500 (nade dvěma PD2) - dodávka a montáž vč. kotvení a povrchových úprav	kg								
607	01/05_008.9	Ocelové předklady 2x L60x60x6-1000 (nade dvěma PD3) - dodávka a montáž vč. kotvení a povrchových úprav	kg								
608	01/05_008.10	Ocelové předklady 2x L60x60x6-1100 (nade dvěma PD4) - dodávka a montáž vč. kotvení a povrchových úprav	kg								
609	01/05_008.11	Zpětná montáž ocelového zábradlí kolem schodiště do UPN včetně očistění a nového nátěru	m								
610	01/05_008.12	Nové zakrytí žlábků v podlaže v UPN (souvisí s položkou 012.2) - dodávka a montáž vč. kotvení a povrchových úprav	kg								
611	01/05_008.13	Ocelová průchodka vložená do žlábků pod rozvodnou v UPN, Ø 219/6,3 - dodávka a montáž vč. kotvení a povrchových úprav	kg								
612	01/05_008.14	Ocelová průchodka pod novými stěnami UN Ø 102/4 - dodávka a montáž vč. kotvení a povrchových úprav	kg								

P.Č.	Kód položky	Popis	MJ	Množství celkem DPS	Množství celkem RDS	Množství celkem - rozdíl	Cena jednotková	Cena celkem DPS	Cena celkem RDS	Cena celkem - rozdíl	Výpočet, komentář, odkaz na část dokumentace
1	2	3	4	5	6	7	8	9	10	11	12
613	01/05_009.1	Vybourání stávajících dveří včetně zárubní - vč. odvozu a likvidace	m2								
614	01/05_010.1a	Nové požární dveře 900/1970 včetně osazení - viz tabulka dveří - dodávka a montáž vč. zárubně kování samozavíračů a ostatních prvků	kus								
615	01/05_010.1b	Nové požární dveře 1100/1970 včetně osazení - viz tabulka dveří - dodávka a montáž vč. zárubně kování samozavíračů a ostatních prvků	kus								
616	01/05_010.1c	Nové požární dveře 600/1970 včetně osazení - viz tabulka dveří - dodávka a montáž vč. zárubně kování samozavíračů a ostatních prvků	kus								
617	01/05_010.1d	Nové požární dveře 700/1970 včetně osazení - viz tabulka dveří - dodávka a montáž vč. zárubně kování samozavíračů a ostatních prvků	kus								
618	01/05_010.1e	Nové požární dveře 1450/2500 včetně osazení - viz tabulka dveří - dodávka a montáž vč. zárubně kování samozavíračů a ostatních prvků	kus								
619	01/05_010.1f	Nové požární dveře 1400/2200 včetně osazení - viz tabulka dveří - dodávka a montáž vč. zárubně kování samozavíračů a ostatních prvků	kus								
620	01/05_010.1g	Nové požární dveře 2400/2400 včetně osazení - viz tabulka dveří - dodávka a montáž vč. zárubně kování samozavíračů a ostatních prvků	kus								
621	01/05_010.1h	Nové požární dveře 3300/3000 včetně osazení - viz tabulka dveří - dodávka a montáž vč. zárubně kování samozavíračů a ostatních prvků	kus								
622	01/05_011.1	Přetěsnění tybinku (těsní se pouze spáry)	m2								
623	01/05_011.2	Sanace hran betonových tybinků (beton i výztuž)	m2								
624	01/05_012.1	Očištění tybinků	m2								
625	01/05_012.2	Vyčištění a vyspravení žlábků v podlaže včetně vyspravení po osazení nového zakrytí	m								
626	01/05_012.3	Ochrana dlažeb - lehká (chodby Un+UPN) - dodávka, montáž, demontáž	m2								
627	01/05_PHP	Přenosné hasicí přístroje dle požadavku PBR - PHP CO2 55B - dodávka a montáž	kus								
628	01/05_012.4	Začištění stěn po osazení nových dveří	m2								
		nové položky:									
	R-položka	Mechanické očištění podkladu, stabilizační/antikorozní nátěr, nový nerez žlábek (AISI321, tl.1 mm) vlepěný na stavební tmel včetně zednického zabíjení	m								

Interní sdělení

Váš dopis značky / ze dne

naše značka

830000/118/22/Pu

vyřizuje / linka



místo odeslání / dne

Praha/11.03.2022

Sdělení útvaru

830000

Pro útvar

800300

JP – TGT – náhrada navržených ocelových odvodňovacích žlábků za nerezové

Vážený pane vedoucí,

Na základě zkušeností z obdobných realizací a po prověření a souhlasu projektanta žádáme o náhradu ve stávající dokumentaci SO 01/05 TGT uvedených ocelových pozinkovaných žlabů (položka 01/05 – 008.2) za žlabky nerezové.

Název investiční akce: Výměna pohyblivých schodů 613-1-119 – 121, revitalizace stanice Jiřího z Poděbrad včetně bezbariérového zpřístupnění

Děkuji za kladné vyřízení

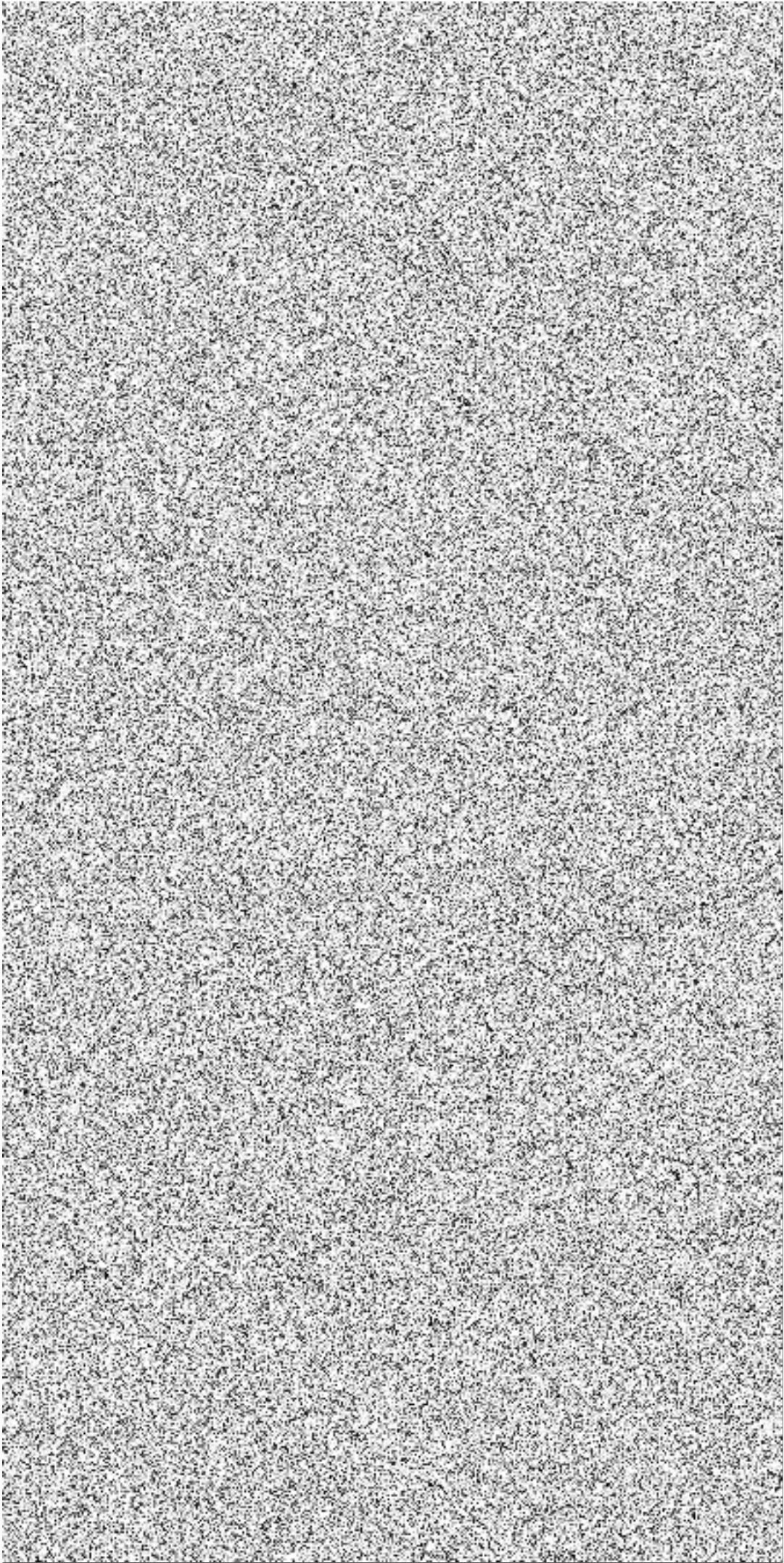
vedoucí jednotky Stavby a

souhlasím x nesouhlasím

Technický ředitel - Metro

Pilobolus d. 3

Nereiszone odonotom 2-1-36



Cenová nabídka

Metro J. z Poděbrad – revitalizace stanice

SO 01/05 TGT – Stavební část

Nabídka na montáž nového nerezového žlábků v celkové délce 223,68 m v prostoru TGT podlaha podél stěn.

Materiál a výroba	122 800,- Kč
Čistění žlábků	110 900,- Kč
Nátěr + mat.	27 350,- Kč
Lepení + tmel	28 900,- Kč
Začistění betonu	8 500,- Kč
Doprava	13 100,- Kč

m.j.

množství

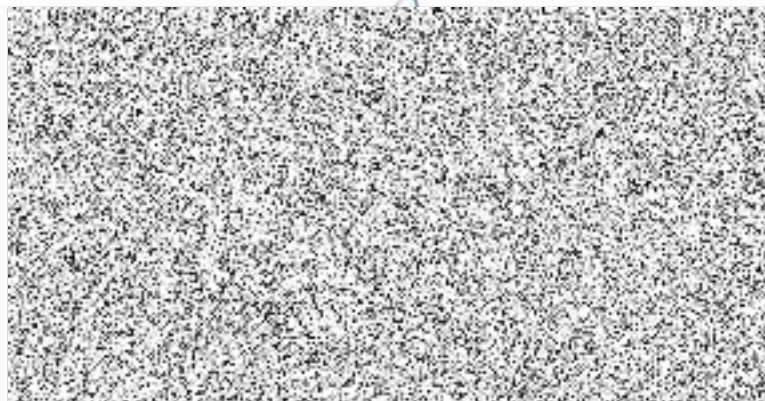
j.c.



Cena celkem

311 550,- Kč

19.4.2022



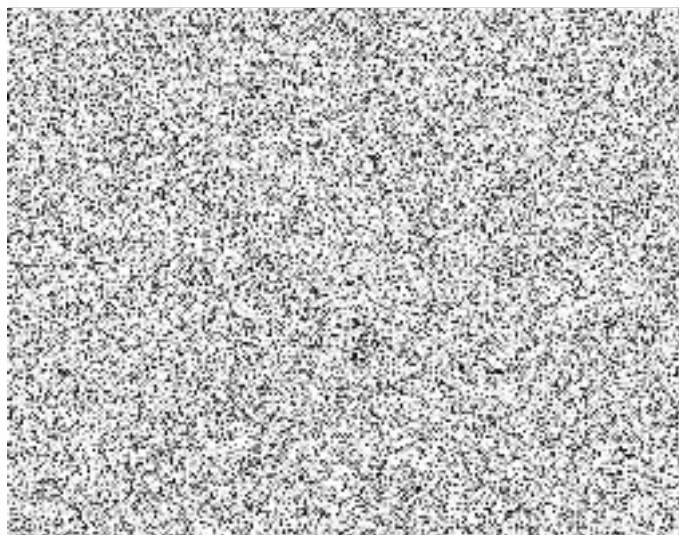
Metro Jířího z Poděbrad

Cenová nabídka na montáž nového nerezového žlabu

V celkové délce 223,68 mb

SO 01/05 TGT – stavební část

Dodávka a montáž	101 824,- Kč
Čistění žlábků	104 125,- Kč
Lepení + tmel	36 000,- Kč
Nátěr + mat.	35 090,- Kč
Oprava povrchová beto	11 600,- Kč
Doprava	18 161,- Kč
cena celkem	306 800,-Kč



V Praze dne 16.4.2022

Stanice Metra J. z Poděbrad – revitalizace stanice SO 01/05 TGT – stavební část

Cenová nabídka

Nové řešení vyložkováním nerezem v celkové délce 223,680 bm
Mechanické očištění podkladu, stabilizační/antikoroziční nátěr, nový nerez žlábek tl. 1 mm
vlepený do původního žlábků stavebním tmelem vč. zednického začistění

Celková délka žlábků je 223,680 bm

Materiál	77 400,- Kč
Výroba	19 000,- Kč
Čistění žlábků	115 625,- Kč
Nátěr + mat.	30 250,- Kč
Lepení + tmel	33 952,- Kč
Začistění betonu	10 000,- Kč
Doprava	11 250,- Kč

Množství celkem:  cena celkem 297 577,- Kč

V Praze dne 6.4.2022



Eressiel s.r.o

IČO 041 82 472

Duškova 1020/14, Praha 5 150 00

