

VÝKAZ DOSAVADNÍHO A NOVÉHO STAVU ÚDAJŮ KATASTRU[®] NEMOVITOSTÍ

Dosavadní stav			Nový stav												
Označení pozemku parc. číslem	Výměra parcely		Druh pozemku Způsob využití	Označení pozemku parc. číslem	Výměra parcely		Druh pozemku Způsob využití	Typ stavby Způsob využití	Zpús. určení, výměr	Porovnání se stavem evidence právních vztahů					
	ha	m ²			ha	m ²				Díl přechází z pozemku označeného v		Číslo listu vlastnictví	Výměra dílu		Označení dílu
										katastru nemovitostí	dřívější poz. evidenci		ha	m ²	
2132										2132		15149			
2144/10										2144/10		13637			
2144/17										2144/17		13637			
2144/40										2144/40		13637			
2144/41										2144/41		13637			
2144/42										2144/42		13637			
2144/43										2144/43		13637			
2144/44										2144/44		13637			
2144/45										2144/45		13637			
2144/46										2144/46		13637			
2144/47										2144/47		13637			
2144/48										2144/48		13637			
2144/49										2144/49		13637			
2144/50										2144/50		13637			
2144/51										2144/51		13637			
2144/52										2144/52		13637			
2144/53										2144/53		13637			
2144/54										2144/54		13637			
2144/55										2144/55		13637			
2144/60										2144/60		13637			
2144/61										2144/61		13637			
2144/62										2144/62		13637			
2144/63										2144/63		13637			
2144/64										2144/64		13637			
2144/65										2144/65		13637			
2144/66										2144/66		13637			
2144/67										2144/67		13637			
2144/68										2144/68		13637			
2144/69										2144/69		13637			
2144/70										2144/70		13637			
2144/71										2144/71		13637			
2144/72										2144/72		13637			

GEOMETRICKÝ PLÁN pro vymezení rozsahu věcného břemene k částem pozemků		Geometrický plán ověřil úředně oprávněný zeměměřický inženýr		Stejnopis ověřil úředně oprávněný zeměměřický inženýr:	
		Jméno, příjmení: Ing. Jiří Sládek		Jméno, příjmení: Ing. Jiří Sládek	
		Číslo položky seznamu úředně oprávněných zeměměřických inženýrů 2130/2001		Číslo položky seznamu úředně oprávněných zeměměřických inženýrů 2130/2001	
		Dne: 3.2.2023 Číslo: 183/2023		Dne: 12.2.2023 Číslo: 23/2023	
		Náležitostmi a přesností odpovídá právním předpisům.		Tento stejnopis odpovídá geometrickému plánu v elektronické podobě uloženému v dokumentaci katastrálního úřadu.	
Vyhotovitel: GEODÉZIE PARDUBICE s.r.o. Hradčická 407, 533 52, Pardubice tel.: 728 959 637, IČ: 275 35 268		Katastrální úřad souhlasí s očíslováním parcel.		Ověření stejnopisu geometrického plánu v listinné podobě.	
Číslo plánu: 4409 - 183/2023		Miroslava Mrňáková KÚ pro Středočeský kraj KP Kutná Hora PGP- 180/2023-205 2023.02.10 16:33:31 +01'00'			
Okres: Kutná Hora					
Obec: Kutná Hora					
Kat. území: Kutná Hora					
Mapový list: Kutná Hora 3-2/32					
Dosavadním vlastníkům pozemků byla poskytnuta možnost seznámit se v terénu s průběhem navrhovaných nových hranic, které byly označeny předepsaným způsobem:					

VÝKAZ DOSAVADNÍHO A NOVÉHO STAVU ÚDAJŮ KATASTRU NEMOVITOSTÍ

Dosavadní stav			Nový stav															
Označení pozemku parc. číslem	Výměra parcely		Označení pozemku parc. číslem	Výměra parcely		Druh pozemku	Typ stavby	Způsob využití	Způsob využití	Způsob určení výměr	Porovnání se stavem evidence právních vztahů							
	ha	m ²		Způsob využití	ha						m ²	Způsob využití	Způsob využití	Díl přechází z pozemku označeného v katastru nemovitostí	Číslo listu vlastnictví	Výměra dílu ha	m ²	Označení dílu
2144/122											2144/122		13637					
2144/123											2144/123		13637					
2144/124											2144/124		13637					
2144/128											2144/128		13637					
2144/133											2144/133		13637					
2144/134											2144/134		13637					
2144/135											2144/135		13637					
2144/136											2144/136		13637					
2144/137											2144/137		13637					
2144/140											2144/140		13637					
2144/141											2144/141		13637					
2144/142											2144/142		13637					
2144/143											2144/143		13637					
2144/144											2144/144		13637					
2144/145											2144/145		13637					
2144/148											2144/148		13637					
2144/151											2144/151		13637					
2149/14											2149/14		13637					
2149/23											2149/23		13637					
2149/24											2149/24		13637					

Druh věcného břemene: právo zřízení a provozování zařízení podzemního vedení

Oprávněný: Dle smlouvy

Seznam souřadnic (S-JTSK):

Souřadnice pro zápis do KN

Číslo bodu	Y	X	kk
4350-16	684098.76	1065417.79	3
4350-18	684093.74	1065446.67	3
4350-52	684121.64	1065461.09	3
4384-23	684101.27	1065353.04	3
4384-41	684100.18	1065327.70	3
4384-56	684098.88	1065306.43	3
4384-353	684044.08	1065349.08	3
4384-392	684083.21	1065350.88	3
4384-404	684067.84	1065348.15	3
4384-626	684095.02	1065398.45	3
4384-826	684086.73	1065304.65	3
4384-836	684090.99	1065328.67	3
4384-847	684091.37	1065334.41	3
370	684057.49	1065353.70	3
371	684050.63	1065351.85	3
372	684100.79	1065398.27	3
373	684107.14	1065399.42	3
374	684108.30	1065401.40	3
375	684107.85	1065404.15	3
376	684110.79	1065478.53	3
377	684108.70	1065477.55	3
378	684096.73	1065427.37	3
379	684101.18	1065428.34	3
380	684102.59	1065430.22	3
381	684101.97	1065432.91	3
382	684031.06	1065343.64	3
383	684029.49	1065343.22	3
384	684028.38	1065341.24	3
385	684073.09	1065349.90	3
386	684075.74	1065338.59	3
387	684070.93	1065336.05	3
388	684072.65	1065355.57	3
389	684097.95	1065358.40	3
390	684096.58	1065373.24	3
391	684086.09	1065371.92	3
392	684096.34	1065384.28	3
393	684095.55	1065382.92	3
394	684095.99	1065378.89	3
396	684096.90	1065384.72	3
397	684111.70	1065457.39	3
398	684115.80	1065445.94	3
399	684117.79	1065438.99	3
400	684126.51	1065399.93	3
401	684128.02	1065398.26	3
402	684139.76	1065398.96	3
403	684141.29	1065400.76	3
404	684141.31	1065402.81	3
405	684117.82	1065457.43	3
406	684121.55	1065446.63	3
407	684123.28	1065440.41	3
408	684131.43	1065404.20	3
409	684136.68	1065404.32	3
410	684121.99	1065459.58	3
413	684128.78	1065463.90	3
415	684129.90	1065464.24	3
416	684134.82	1065467.16	3
417	684122.47	1065467.26	3
418	684130.25	1065471.06	3
419	684132.60	1065470.86	3
420	684117.31	1065477.84	3
421	684119.96	1065479.09	3
422	684114.83	1065483.08	3
423	684114.36	1065484.10	3
424	684113.11	1065484.90	3
425	684111.65	1065485.08	3
426	684103.64	1065481.23	3
427	684118.79	1065484.60	3
428	684116.58	1065464.68	3
429	684117.36	1065465.09	3
430	684114.13	1065465.14	3
431	684101.93	1065458.74	3
432	684084.74	1065450.78	3
433	684082.51	1065448.34	3
434	684083.75	1065445.78	3
435	684086.02	1065445.03	3
436	684087.95	1065445.61	3
439	684085.36	1065377.59	3
440	684101.77	1065379.54	3

Seznam souřadnic (S-JTSK):

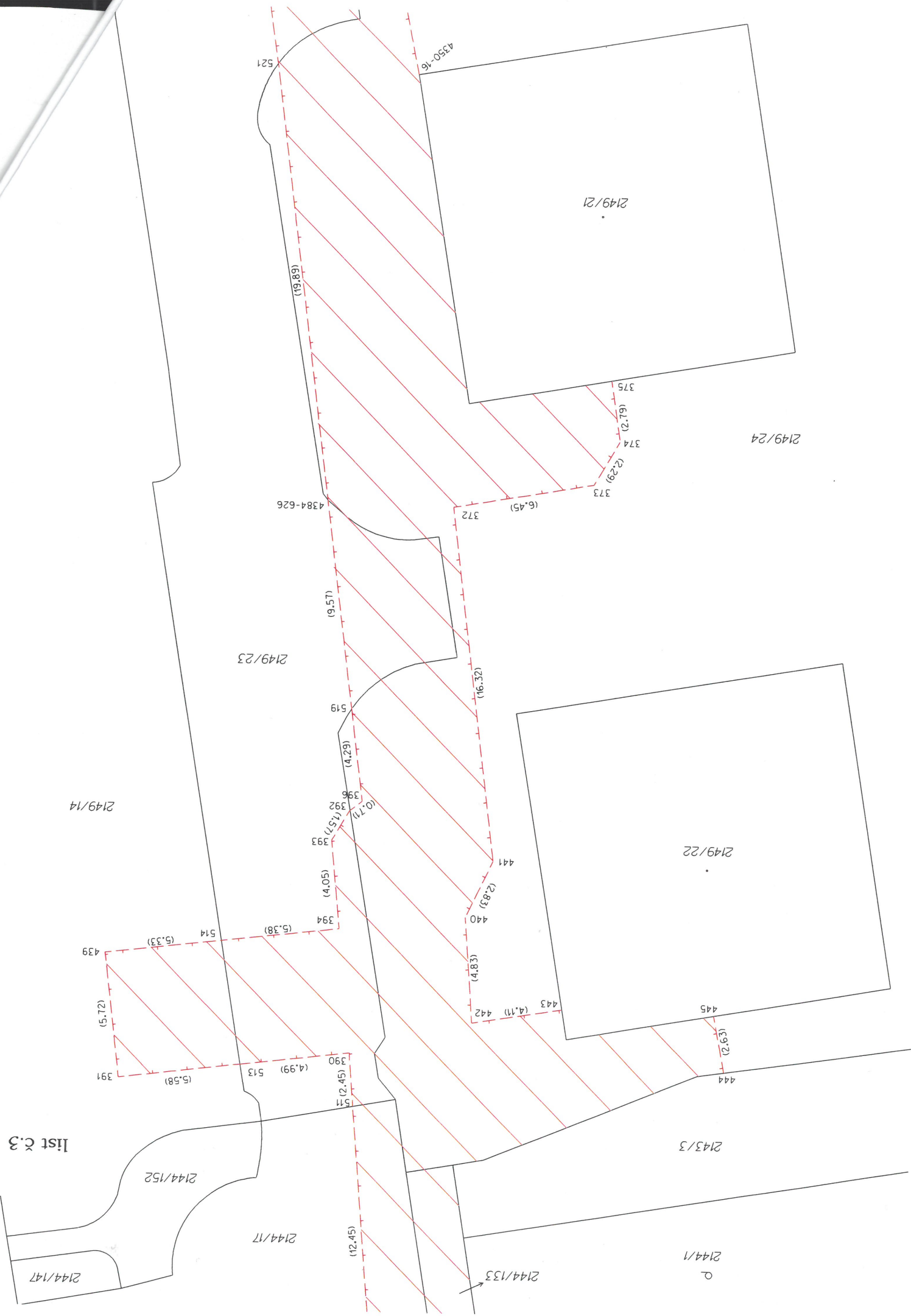
Souřadnice pro zápis do KN

Číslo bodu	Y	X	kk
441	684102.97	1065382.10	3
442	684102.17	1065374.73	3
443	684106.22	1065375.41	3
444	684113.72	1065372.71	6
445	684113.20	1065375.29	3
446	684103.84	1065354.44	6
447	684100.71	1065352.67	3
448	684099.66	1065306.57	3
449	684096.03	1065305.49	3
450	684094.08	1065311.14	3
451	684085.77	1065310.15	3
452	684094.19	1065329.03	3
453	684094.30	1065334.86	3
454	684094.72	1065352.26	3
455	684065.71	1065349.08	3
456	684067.64	1065349.29	3
457	684059.52	1065348.21	3
458	684057.07	1065347.77	3
459	684054.39	1065347.10	3
460	684052.46	1065346.47	3
461	684049.84	1065345.42	3
462	684048.35	1065344.75	3
464	684043.27	1065342.33	3
465	684039.75	1065302.41	3
466	684038.54	1065316.69	3
467	684037.00	1065329.01	3
468	684034.85	1065338.93	3
469	684040.74	1065296.13	3
470	684028.97	1065339.03	3
471	684033.73	1065305.50	3
472	684029.76	1065305.18	3
473	684031.40	1065328.06	3
474	684032.27	1065322.06	3
475	684040.60	1065347.28	3
476	684034.70	1065344.81	3
477	684036.52	1065345.51	3
478	684038.76	1065346.43	3
479	684040.19	1065347.07	3
480	684103.97	1065453.42	3
481	684093.38	1065448.44	3
485	684093.87	1065334.79	3
486	684094.48	1065342.39	3
487	684094.69	1065350.85	3
488	684094.61	1065347.76	3
489	684094.55	1065345.21	3
490	684094.35	1065337.05	3
491	684094.42	1065339.86	3
492	684099.85	1065314.47	3
493	684099.79	1065311.68	3
494	684099.99	1065319.85	3
495	684099.92	1065317.02	3
496	684099.72	1065309.13	3
497	684100.11	1065324.95	3
498	684100.05	1065322.40	3
499	684028.84	1065342.05	3
500	684062.00	1065348.56	3
501	684094.13	1065318.80	3
502	684075.74	1065350.16	3
503	684073.26	1065349.16	3
504	684080.73	1065350.64	3
505	684040.07	1065300.37	3
506	684073.78	1065346.94	3
507	684075.28	1065340.57	3
508	684090.82	1065351.79	3
509	684040.13	1065300.02	3
510	684031.82	1065305.35	3
511	684096.80	1065370.80	3
512	684086.73	1065445.24	3
513	684091.63	1065372.62	3
514	684090.65	1065378.24	3
515	684078.23	1065350.40	3
516	684109.33	1065483.97	4
517	684120.46	1065471.37	3
518	684037.09	1065339.84	3
519	684096.32	1065388.97	3
521	684092.32	1065418.16	3
522	684090.96	1065426.85	3



Přehled kladu listů

- 1
- 2
- 3
- 4
- 5





list č.5

list č.1

2149/18

2149/20

2149/25

2149/24

2149/23

2149/17

2149/19

2144/15

2144/123

2144/122

2144/148

2144/151

2144/10

2144/124

2144/125

2144/16

Benešova
3857/6

2128

2130

2131

2132

3857/1