

## SMLOUVA O VÝPŮJČCE

uzavřená ve smyslu ust. § 2193 a násl. zák. č. 89/2012 Sb., občanský zákoník, v platném znění

### Smluvní strany:

#### Půjčitel:

Město Blovice

Masarykovo náměstí 143

336 01 Blovice

IČ 256 455

zastoupené starostou města panem Bc. Robertem Zelenkou

(dále jen „půjčitel“)

a

#### Vypůjčitel:

Základní škola Blovice, okres Plzeň-jih

Družstevní 650

336 01 Blovice

IČ 69982198

zastoupená ředitelkou ZŠ paní 

(dále jen „vypůjčitel“)

### I.

Obě smluvní strany uzavírají smlouvu o výpůjčce ve smyslu § 2193 a následujících občanského zákoníku na následující majetek:

- 1) Kolo Galaxy Kvant 2.0 27,5" vel. 15, d.č. 11308 – inv.č. 10303990; 12.900,83 Kč
- 2) Kolo Galaxy Kvant 2.0 27,5" vel. 15, d.č. 11308 – inv.č. 10303991; 12.900,83 Kč
- 3) Kolo Galaxy Kvant 2.0 27,5" vel. 15, d.č. 11308 – inv.č. 10303992; 12.900,83 Kč
- 4) Kolo Galaxy Kvant 2.0 27,5" vel. 15, d.č. 11308 – inv.č. 10303993; 12.900,83 Kč
- 5) Kolo Galaxy Kvant 2.0 27,5" vel. 15, d.č. 11308 – inv.č. 10303994; 12.900,83 Kč
- 6) Kolo Galaxy Kvant 2.0 27,5" vel. 15, d.č. 11308 – inv.č. 10303995; 12.900,83 Kč
- 7) Kolo Galaxy Kvant 2.0 27,5" vel. 15, d.č. 11308 – inv.č. 10303996; 12.900,82 Kč
- 8) Kolo Galaxy Rubi 24", d.č. 11308 – inv.č. 10303997; 9.847,10 Kč
- 9) Kolo Galaxy Rubi 24", d.č. 11308 – inv.č. 10303997; 9.847,10 Kč

Půjčitel má výše uvedený majetek ve vlastnictví. Majetek je veden v evidenci drobného majetku Města Blovice pod uvedenému inventárními čísly.

### II.

Půjčitel touto smlouvou přenechává majetek specifikovaný v čl. I. této smlouvy vypůjčiteli. Vypůjčitel je povinen užívat majetek způsobem přiměřeným povaze věci.

### III.

Výpůjčka se uzavírá na dobu neurčitou. Nájemní vztah lze ukončit kdykoliv dohodou.

### IV.

Výpůjčka je bezplatná. Výpůjční smlouva neomezuje půjčitele ve výkonu svých vlastnických práv.

### V.

Účastníci této smlouvy prohlašují, že tato smlouva je jejich shodnou a souhlasnou vůlí a že smlouva nebyla uzavřena v tísní nebo za jiných nepříznivých podmínek.

### VI.

Dodatky a změny ve smlouvě musí být učiněny písemnou formou.

Podklad pro uzavření této smlouvy byl schválen Radou města Blovice dne 13. 4. 2023, č. usnesení 05/23.

Smlouva je vyhotovena ve třech stejnopisech stejné právní síly a účinnosti, z nichž dvě vyhotovení obdrží půjčitel a jedno vyhotovení vypůjčitel.

V Blovicích dne 14. 4. 2023

V Blovicích dne 14. 4. 2023

Za půjčitele:

Za vypůjčitele:



Bc. Robert Zelenka  
starosta města Blovice



ředitelka ZŠ Blovice

Příloha:

Inventární karta

Kopie faktury včetně dodacího listu

**BBM, Bohemia Bike Management s.r.o.**

Dodavatel:

**BBM, Bohemia Bike Management s.r.o.**  
**Na Vápenicích 1**  
**326 00 Plzeň 26**

Provozovna:

**BBM s.r.o.**  
**Nepomucká 757/180**  
**326 00 Plzeň 26**

IČ: 25228625  
 DIČ: CZ25228625

**FAKTURA - DAŇOVÝ DOKLAD č. 220100168**

Variabilní symbol: 220100168  
 Konstantní symbol: 0308  
 Objednávka č.: ze dne:

Odběratel: IČ: 00256455  
 DIČ: CZ00256455

**Město Blovice**  
**Masarykovo náměstí 143**  
**336 01 Blovice**

Číslo účtu:

Datum vystavení: 21.12.2022  
 Datum splatnosti: 04.01.2023  
 Datum uskutečnění plnění: 21.12.2022  
 Forma úhrady: Příkazem

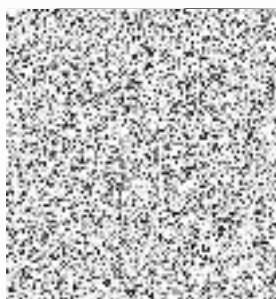
Konečný příjemce:

Označení dodávky	Množství	J.cena	Sleva	Cena %DPH	DPH	Kč Celkem
Fakturuje Vám zboží dle Vaší objednávky:						
Kolo Galaxy Kvant 2.0 27.5" velikost 15	7	9 490,00		54 900,83 21%	11 529,17	66 430,00
Kolo Galaxy Rubi 24"	2	6 290,00		10 396,69 21%	2 183,31	12 580,00
Úprava kol dle požadavku obrádčatele/aretače řazení, vým. sedl. šroubu, úprava vedení bow	9	1 800,00		13 388,43 21%	2 811,57	16 200,00
Prodloužená záruka +1rok včetně servisu	9	1 500,00		11 157,02 21%	2 342,98	13 500,00
Doprava	1	1 290,00		1 066,12 21%	223,88	1 290,00
Součet položek				90 909,09	19 090,91	110 000,00
<b>CELKEM K ÚHRADĚ</b>						<b>110 000,00</b>

Vystavil:

Firma BBM Bohemia Bike Management s.r.o. je zapsána v obchodním rejstříku vedeném u Krajského obchodního soudu v Plzni, oddíl C, vložka 10693.

Dovolujeme si Vás upozornit, že v případě nedodržení data splatnosti uvedeného na faktuře Vám budeme účtovat úrok z prodlení v dohodnuté, resp. zákonné výši a smluvní pokutu (byla-li sjednána).



Rekapitulace DPH v Kč:

Základ v Kč	Sazba	DPH v Kč	Celkem s DPH v Kč
0,00	0%		
0,00	10%	0,00	0,00
0,00	15%	0,00	0,00
90 909,09	21%	19 090,91	110 000,00

Převzal:

Razítko:

Elektronický a informační systém POHODA

Soupis majetku - celá evidence za střediska

IČO: 00256455

Období: 02/2023

Název org.: Město Blovice

Ev.	Inv. číslo	Název	Požiz.hodnota	Dat.zař.
-----				
Středisko 19-137 - Budova MěÚ Masar.n.				
-----				
D	10303990	Kolo Galaxy Kvant 2.0 27,5" vel. 15, d.č. 11308	12 900,83	21.12.2022
D	10303991	Kolo Galaxy Kvant 2.0 27,5" vel. 15, d.č. 11308	12 900,83	21.12.2022
D	10303992	Kolo Galaxy Kvant 2.0 27,5" vel. 15, d.č. 11308	12 900,83	21.12.2022
D	10303993	Kolo Galaxy Kvant 2.0 27,5" vel. 15, d.č. 11308	12 900,83	21.12.2022
D	10303994	Kolo Galaxy Kvant 2.0 27,5" vel. 15, d.č. 11308	12 900,83	21.12.2022
D	10303995	Kolo Galaxy Kvant 2.0 27,5" vel. 15, d.č. 11308	12 900,83	21.12.2022
D	10303996	Kolo Galaxy Kvant 2.0 27,5" vel. 15, d.č. 11308	12 900,82	21.12.2022
D	10303997	Kolo Galaxy Rubi 24", d.č. 11308	9 847,10	21.12.2022
D	10303998	Kolo Galaxy Rubi 24", d.č. 11308	9 847,10	21.12.2022
-----				
Součet za středisko :			110 000,00	
-----				
Celkový součet :			110 000,00	
-----				

Sestava je za tyto omezující podmínky:

středisko = 19-137  
 Maska pro název = kolo  
 Vyloučit vyřazené položky



## **Předávací protokol**

**Předávající :**

**BBM, Bohemia Bike Managment s.r.o.**

**Na Vápenicích 862/1**

**Plzeň 32600**

**Příjemce:**

**Město Blovice**

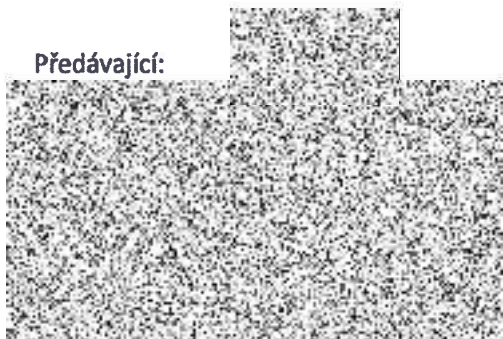
**Masarykovo nám. 143**

**Blovice 33601**

Na základě objednávky 321/22/1 ze dne 28.11.2022, Vám tímto předáváme 9 ks jízdních kol, včetně požadovaných úprav.

V Plzni dne: 21.12.2022

**Předávající:**



**Příjemce:**

