

DODATEK Č.1 KE SMLouvĚ O DÍLO č. 14/22

uzavřený mezi následujícími smluvními stranami

OBJEDNATEL Krajské centrum vzdělávání a Jazyková škola s právem státní jazykové zkoušky,
Plzeň, sady 5. května 42
se sídlem: sady 5. května 85/42, Plzeň
IČO: 49774191
DIČ: neplátce DPH
zastoupený: Mgr. Lukáš Vlček
bankovní spojení: 198834747/0300
dále jen „objednatel“

ZHOTOVITEL **SILBA – Elstav s.r.o.**
se sídlem: Plzeňská 155, 326 00 Letkov
IČO: 64358844
DIČ: CZ64358844
zapsaný ve veřejném rejstříku: Spisová značka: C6900 uvedená u KS v Plzni
zastoupený: Ing. Jan Jirka, jednatel
bankovní spojení: 2463450277/0100
Autorizovaná osoba pověřená vedením stavby: Michal Schmid – obor pozemní stavby
dále jen „zhotovitel“

1. PŘEDMĚT DODATKU SMLOUVY

- 1.1. Účelem tohoto dodatku smlouvy o dílo č.14/22 díla „Bezbariérové úpravy interiéru objektu sady 5. května 42 (KCVJŠ Plzeň)“ je změna rozsahu prací specifikovaná v příloze č. 1 tohoto dodatku smlouvy a v důsledku toho i změna termínu plnění. Rozsah prací se mění nad rámec původní SoD na základě požadavku objednatele z důvodu odкрыtí stávajících konstrukcí a nutnosti řešit jejich nevyhovující stav.

2. TERMÍNY PLNĚNÍ - DOKONČENÍ DÍLA

- 2.1. Termín dokončení stavebních prací uvedený ve smlouvě o dílo č.14/22 v čl.5 se ruší a nově stanovuje takto :

Dokončení stavebních prací: se mění z 16.7.2023 na nejpozději do 31.10.2023 s následující výjimkou: 2.NP a 3.NP bude komplet hotovo do 16.7.2023 a do 31.8.2023 bude zajištěno povolení k předčasnému užívání včetně vyjádření BOZP k částečnému provozu budovy a způsobu provozu budovy – dodá pan Beneda. Ostatní části se termínem z důvodu rozšíření prací posouvají do výše uvedeného termínu 31.10.2023. Následně bude požádáno o kolaudaci.

3. CENA A PLATEBNÍ PODMÍNKY

- 3.1. Celková cena díla se navyšuje o cenu dohodnutou tímto dodatkem smlouvy, tedy o následující částku:

Původní cena za dílo bez DPH činí **40 918 594,38 Kč**
(slovy: **čtyřicetmilionůdevětsetosmnácttisícpětsetdevadesátčtyřikorun českých a 38haléřů**)

Dodatek č.1 bez DPH činí **2 607 010,98 Kč**
(slovy: **dvamilionyšestsetsetmdtisícdesetkorun českých a 98haléřů**)

Cena celkem za dílo bez DPH činí **43 525 605,36 Kč**
(slovy: **čtyřicettřimilionypětsetdvacetpěttisícšestsetpětkorun českých a 36haléřů**)

Celkem za DPH 21% **9 140 377,13 Kč**
(slovy: **devětmilionůstočtyřicettisícčtristasedmdesátsedmkorun českých a 13haléřů**)

Celkem cena za dílo včetně 21% DPH činí **52 665 982,49 Kč**
(slovy: **padesátdvamilionůšestsetšedesátpěttisícdevětsetosmdesátdvkorun českých a 49haléřů**)

Tato cena je stanovena na základě přiloženého rozpočtu, který je nedílnou součástí tohoto dodatku smlouvy.

4. ZÁVĚREČNÁ UJEDNÁNÍ

- 4.1. V ostatních bodech a ujednáních se smlouva o dílo nemění.
- 4.2. Dodatek smlouvy je uzavřen v elektronické podobě s připojením zaručených elektronických podpisů všemi oprávněnými osobami obou smluvních stran.
- 4.3. Smluvní strany tohoto Dodatku smlouvy prohlašují, že si tento Dodatek smlouvy před jeho podpisem přečetly, že představuje projev jejich pravé a svobodné vůle, na důkaz čehož připojují své podpisy.

Přílohy ke Smlouvě:

Příloha č. 1 – změnové listy č.1 až 5

v Plzni

V Letkově

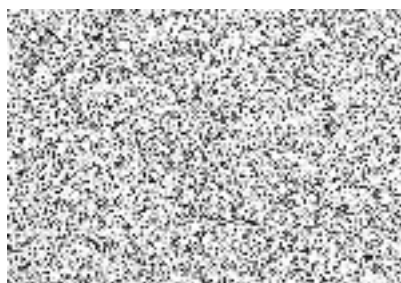
Mgr. Lukáš Vlček
ředitel

Ing. Jan Jirka
jednatel

Krajské centrum vzdělávání a Jazyková škola
s právem státní jazykové zkoušky,
Plzeň, sady 5. května 42

SILBA – Elstav s.r.o.

za objednatele



za zhotovitele



