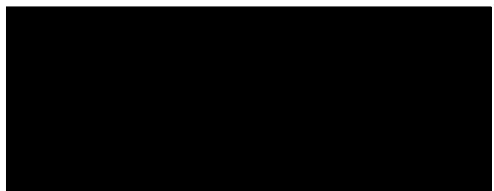


MĚSTSKÝ ÚŘAD VELKÉ MEZIŘÍČÍ
ODBOR ŽIVOTNÍHO PROSTŘEDÍ

Číslo jednací: ŽP/4188/2013-chme/1458/2023



Dne: 12.02.2023

Vyřizuje: [redacted]

Telefon: [redacted]

E-mail: [redacted]

Datová schránka: gvebwhm

Dle rozdelovniku

ROZHODNUTÍ

Městský úřad Velké Meziříčí, odbor životního prostředí, jako věcně příslušný orgán státní správy myslivosti ve smyslu ust. § 10 zákona č. 500/2004 Sb., správní řád, ve znění pozdějších předpisů (dále jen správní řád), a ust. § 57 odst. 4 a ust. § 60 zákona č. 449/2001 Sb., o myslivosti, ve znění pozdějších předpisů (dále jen zákon o myslivosti), a jako místně příslušný orgán státní správy myslivosti podle ust. § 11 správního řádu, na základě podání žádosti od držitele honiteb Lesy České republiky, s.p., Přemyslova 1106, 501 68 Hradec Králové

rozhodl

ve smyslu ust. § 31 odst. 2 zákona o myslivosti o změně honitby Velká Bíteš a Košíkov, snížení výměry honitby z důvodu zastavení pozemků, které se dle §2 písm. e) stávají nehonebními pozemky.

I.

Výměra honitby Velká Bíteš se mění takto:

V rozhodnutí o uvedení honitby Velká Bíteš do souladu se zákonem o myslivosti ze dne 14.3.2003 č.j. ŽP 1155/02 Kř v bodu 1. se mění výměra honitby takto:

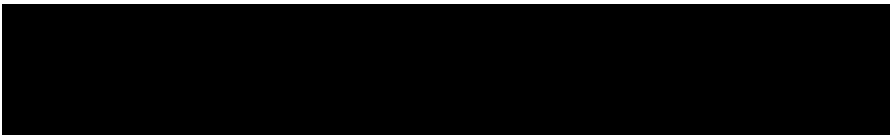
Výměra honitby činí celkem 756,1987 ha v následujícím členění dle druhu pozemku:

Orná	TTP	zahrada	lesní	voda	ostatní
159,04	4,26	0	584,70	0,86	7,34

II.

Výměra honitby Košíkov se mění takto:

V rozhodnutí o uvedení honitby Košíkov do souladu se zákonem o myslivosti ze dne 14.3.2003 č.j. ŽP 1153/02 Kř, změněném rozhodnutím ze dne 25.3.2015 č.j. ŽP/8368/2015/2015 -jirik a změněném rozhodnutím ze dne 27.7.2015, č.j. ŽP/26261/2015/3825/2015-jirik - v bodu 1. se mění výměra honitby takto:



Výměra honitby činí celkem 727,5198 ha v následujícím členění dle druhu pozemku:

Orná	TTP	zahrada	lesní	voda	ostatní
81,77	13,96	0	625,88	1,36	4,55

Podrobný soupis pozemků, mapový zákres nehonebních pozemků v jednotlivých honitbách a celkovou mapu obou honiteb s vyznačením nových hranic – jsou nedílnou součástí tohoto rozhodnutí jako příloha č.1 až č.5.

Účastníci řízení podle ustanovení § 27 odst. 1 správního řádu:

1. Lesy České republiky, s.p., Přemyslova 1106, 501 68 Hradec Králové
2. Rindagro, s.r.o., Slovanské náměstí 2800/5, 612 00 Brno
3. MS Jindřichov, z.s., Jindřichov 24, 595 01 Velká Bíteš

O d ů v o d n ě n í

Dne 20.1.2023 obdržel Městský úřad Velké Meziříčí, odbor životního prostředí „Žádost o změnu honiteb Velká Bíteš a Košíkov“ dle § 31 odst. 2) zákona o myslivosti 449/2001 Sb., z důvodu zastavění pozemků, které dle §2 písm. e) stávají nehonebními pozemky.

Jako přílohu žádosti žadatel doložil: podrobný soupis pozemků, mapový zákres nehonebních pozemků v jednotlivých honitbách a celkovou mapu obou honiteb s vyznačením nových hranic.

Podle příslušných ustanovení zákona a správního řádu oznámil správní orgán zahájení řízení ve věci všem známým účastníkům řízení i dotčeným správním úřadům oznámením ze dne 2.2.2023 pod č. j. ŽP/6721/2023-chme/1458/2023. Oznámení o zahájení řízení bylo doručeno všem známým účastníkům řízení a zároveň správní orgán vzhledem k tomu, že podklady pro vydání rozhodnutí byly shromážděny sdělil, že účastníci řízení jsou oprávněni navrhnout důkazy a činit jiné návrhy ve lhůtě do 7 dnů ode dne oznámení tohoto přípisu. Ve stanovené lhůtě se nikdo nevyjádřil.

Posouzení správního orgánu:

Podle ustanovení §2 písm. e jsou nehonebními pozemky pozemky uvnitř hranice současně zastavěného území obce, jako náměstí, návsi, tržiště, ulice, nádvoří, cesty, hřiště a parky, pokud nejde o zemědělské nebo lesní pozemky mimo toto území, dále pozemky zastavěné, sady, zahrady a školky řádně ohrazené, oplocené pozemky sloužící k farmovému chovu zvířete, obvod dráhy, dálnice, silnice, letiště se zpevněnými plochami, veřejná a neveřejná pohřebiště a dále pozemky, které byly za nehonební prohlášeny rozhodnutím orgánu státní správy myslivosti,

Podle ustanovení § 31 odst. 1 zákona o myslivosti může orgán státní správy myslivosti povolit změnu honitby vyrovnáváním hranic nebo výměnou honebních pozemků (dále jen "změna honitby") vyžadují-li to zásady řádného mysliveckého hospodaření. Při změně honitby se nepřihlíží k územním hranicím obcí, okresů nebo krajů a výměry směřovaných pozemků nemusí být stejné.

Podle § 31 odst. 2 zákona o myslivosti návrh na honitby podávají držitelé dotčených honiteb společně, a to orgánu státní správy myslivosti, do jehož územního obvodu zasahují dotčené honební pozemky největší částí. Nedohodnou-li se vlastníci dotčených honiteb na předložení společného návrhu na změnu honitby, může návrh podat kterýkoliv z nich. Jde-li o společenstevní honitbu, podá návrh honební společenstvo.

Změnu honitby podle ustanovení § 31 odstavce 1a 2 orgán státní správy myslivosti nepovolí, pokud by vedla ke změně celkové výměry alespoň jedné z dotčených honiteb o více než 10 %. V důsledku změny honitby může klesnout její výměra i pod tímto zákonem stanovenou minimální výměru. Rozhodnutím o změně honitby nezaniká nájem honitby, je-li sjednán.

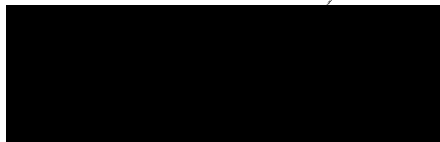
Orgán státní správy myslivosti povolil změnu honiteb Velká Bíteš a Košíkov změnou výměry z důvodu zastavění pozemků, které dle §2 písm. e) stávají nehonebními pozemky a protože to vyžadují zásady řádného mysliveckého hospodaření. Z důvodu řádného mysliveckého hospodaření není účelné, aby honitba ve svých hranicích obsahovala tolik nehonebních pozemků.

V průběhu správního řízení nebyly uplatněny připomínky, které by bránily vydání rozhodnutí ve věci.

Na základě předložených dokladů a provedeného správního řízení bylo rozhodnuto tak, jak je uvedeno ve výroku rozhodnutí.

Poučení účastníků

Proti tomuto rozhodnutí se lze odvolat podle ust. § 81 a násl. správního řádu, a to do 15 dnů ode dne jeho oznámení; prvním dnem lhůty je den následující po doručení rozhodnutí. Odvolání se podává u Městského úřadu Velké Meziříčí, odboru životního prostředí, a rozhodovat o něm bude Krajský úřad Kraje Vysočina, Žižkova 57, 587 33 Jihlava. Odvolání se podává v počtu 4 stejnopisů. Nepodá – li účastník potřebný počet stejnopisů, vyhotoví je Městský úřad Velké Meziříčí na náklady účastníka. Odvolání jen proti odůvodnění rozhodnutí je nepřipustné.



Rozdělovník: účastníci řízení (doporučeně do vlastních rukou)

- podle ustanovení § 27 odst. 1 správního řádu
- Lesy České republiky, s.p., Přemyslova 1106, 501 68 Hradec Králové
- Rindagro, s.r.o., Slovanské náměstí 2800/5, 612 00 Brno
- MS Jindřichov, z.s., Jindřichov 24, 595 01 Velká Bíteš

Přílohy: Příloha č. 1- podrobný popis pozemků – honitba Velká Bíteš

Příloha č. 2 - podrobný popis pozemků – honitba Košíkov

Příloha č. 3 – mapových zákres nehonebních pozemků – honitba Velká Bíteš

Příloha č. 4 – mapových zákres nehonebních pozemků – honitba Košíkov

Příloha č. 5 – celková mapa obou honiteb s vyznačením nových hranic

Honitba Velká Bíteš

Název k.ú.	Parcela	Výměra	Číslo LV	Kultura	Využití	Vlastník
Velká Bíteš	2862/5	0,0040	2663	ostatní plocha	neplodná půda	Outulný investiční fond s proměnným základním kapitálem, a.s., Truhlářská 3/1108 Nové Město Praha 11000
Velká Bíteš	4222	2,3700	2663	orná půda		Outulný investiční fond s proměnným základním kapitálem, a.s., Truhlářská 3/1108 Nové Město Praha 11000
Velká Bíteš	4251/1	2,1635	2663	ostatní plocha	manipulační plocha	Outulný investiční fond s proměnným základním kapitálem, a.s., Truhlářská 3/1108 Nové Město Praha 11000
Velká Bíteš	4251/2	0,0128	2663	zastavěná plocha a nádvoří		Outulný investiční fond s proměnným základním kapitálem, a.s., Truhlářská 3/1108 Nové Město Praha 11000
Velká Bíteš	4252	1,0747	2663	zastavěná plocha a nádvoří		Outulný investiční fond s proměnným základním kapitálem, a.s., Truhlářská 3/1108 Nové Město Praha 11000
Velká Bíteš	4254	1,5821	2663	zastavěná plocha a nádvoří		Outulný investiční fond s proměnným základním kapitálem, a.s., Truhlářská 3/1108 Nové Město Praha 11000
Velká Bíteš	4255	0,2022	2663	ostatní plocha	jiná plocha	Outulný investiční fond s proměnným základním kapitálem, a.s., Truhlářská 3/1108 Nové Město Praha 11000
Velká Bíteš	4258	0,2195	2663	ostatní plocha	ostatní komunikace	Outulný investiční fond s proměnným základním kapitálem, a.s., Truhlářská 3/1108 Nové Město Praha 11000
Velká Bíteš	4266	0,2325	2663	orná půda		Outulný investiční fond s proměnným základním kapitálem, a.s., Truhlářská 3/1108 Nové Město Praha 11000
Celkem		7,8613				

Honitba Košíkov

Název k.ú.	Parcela	Výměra	Číslo LV	Kultura	Využití	Vlastník
Košíkov	276/4	0,7312	1376	orná půda		BERTHI, s.r.o., 76 Košíkov Velká Bíteš 59501
Košíkov	276/5	0,1243	1376	zastavěná plocha a nádvoří		BERTHI, s.r.o., 76 Košíkov Velká Bíteš 59501
Košíkov	276/6	0,0317	1376	ostatní plocha	zeleň	BERTHI, s.r.o., 76 Košíkov Velká Bíteš 59501
Košíkov	276/7	0,2853	1376	ostatní plocha	ostatní komunikace	BERTHI, s.r.o., 76 Košíkov Velká Bíteš 59501
Košíkov	276/8	0,0067	1376	ostatní plocha	jiná plocha	BERTHI, s.r.o., 76 Košíkov Velká Bíteš 59501
Košíkov	276/9	0,1424	1376	zastavěná plocha a nádvoří		BERTHI, s.r.o., 76 Košíkov Velká Bíteš 59501
Košíkov	276/10	0,0116	1376	ostatní plocha	zeleň	BERTHI, s.r.o., 76 Košíkov Velká Bíteš 59501
Košíkov	276/11	0,0126	1376	ostatní plocha	zeleň	BERTHI, s.r.o., 76 Košíkov Velká Bíteš 59501
Košíkov	276/17	0,5572	1408	ostatní plocha	jiná plocha	Bestadom, s.r.o., 76 Košíkov Velká Bíteš 59501
Košíkov	276/18	0,0594	1376	orná půda		BERTHI, s.r.o., 76 Košíkov Velká Bíteš 59501
Košíkov	276/19	0,0693	1376	ostatní plocha	jiná plocha	BERTHI, s.r.o., 76 Košíkov Velká Bíteš 59501
Košíkov	276/20	0,0050	1376	ostatní plocha	zeleň	BERTHI, s.r.o., 76 Košíkov Velká Bíteš 59501
Košíkov	276/21	0,0079	1376	ostatní plocha	zeleň	BERTHI, s.r.o., 76 Košíkov Velká Bíteš 59501
Košíkov	276/27	0,2608	1408	zastavěná plocha a nádvoří		Bestadom, s.r.o., 76 Košíkov Velká Bíteš 59501
Košíkov	276/28	0,1572	1408	ostatní plocha	ostatní komunikace	Bestadom, s.r.o., 76 Košíkov Velká Bíteš 59501
Košíkov	276/29	0,0068	1408	ostatní plocha	jiná plocha	Bestadom, s.r.o., 76 Košíkov Velká Bíteš 59501
Košíkov	276/30	0,0584	1376	zastavěná plocha a nádvoří		BERTHI, s.r.o., 76 Košíkov Velká Bíteš 59501
Košíkov	276/31	0,0364	1376	ostatní plocha	ostatní komunikace	BERTHI, s.r.o., 76 Košíkov Velká Bíteš 59501

Příloha č.2

Košíkov	276/32	0,0179	1408	ostatní plocha	ostatní komunikace	Bestadom, s.r.o., 76 Košíkov Velká Bíteš 59501
Košíkov	276/33	0,0091	1376	zastavěná plocha a nádvoří		BERTHI, s.r.o., 76 Košíkov Velká Bíteš 59501
Košíkov	276/34	0,0911	1376	ostatní plocha	manipulační plocha	BERTHI, s.r.o., 76 Košíkov Velká Bíteš 59501
Košíkov	276/35	0,0027	1376	zastavěná plocha a nádvoří		BERTHI, s.r.o., 76 Košíkov Velká Bíteš 59501
Košíkov	276/36	0,0002	1376	ostatní plocha	zeleň	BERTHI, s.r.o., 76 Košíkov Velká Bíteš 59501
Košíkov	276/37	0,0014	1376	ostatní plocha	ostatní komunikace	BERTHI, s.r.o., 76 Košíkov Velká Bíteš 59501
Košíkov	276/23	0,0422	1	ostatní plocha	jíná plocha	Město Velká Bíteš, Masarykovo náměstí 87 Velká Bíteš Velká Bíteš 59501
Košíkov	276/24	0,0016	1	ostatní plocha	silnice	Město Velká Bíteš, Masarykovo náměstí 87 Velká Bíteš Velká Bíteš 59501
Košíkov	345	0,1313	1376	zastavěná plocha a nádvoří		BERTHI, s.r.o., 76 Košíkov Velká Bíteš 59501
Košíkov	346	0,2712	1376	zastavěná plocha a nádvoří		BERTHI, s.r.o., 76 Košíkov Velká Bíteš 59501
Košíkov	347/1	0,3784	1376	ostatní plocha	manipulační plocha	BERTHI, s.r.o., 76 Košíkov Velká Bíteš 59501
Košíkov	347/3	0,0352	1376	ostatní plocha	manipulační plocha	BERTHI, s.r.o., 76 Košíkov Velká Bíteš 59501
Košíkov	347/6	0,0058	1376	ostatní plocha	ostatní komunikace	BERTHI, s.r.o., 76 Košíkov Velká Bíteš 59501
Košíkov	347/7	0,0098	1376	ostatní plocha	jíná plocha	BERTHI, s.r.o., 76 Košíkov Velká Bíteš 59501
Košíkov	347/9	0,0039	1376	zastavěná plocha a nádvoří		BERTHI, s.r.o., 76 Košíkov Velká Bíteš 59501
Košíkov	348/1	0,2057	1434	ostatní plocha	manipulační plocha	STERIS AST CZ s.r.o., 80 Košíkov Velká Bíteš 59501
Košíkov	348/2	0,2807	1434	ostatní plocha	ostatní komunikace	STERIS AST CZ s.r.o., 80 Košíkov Velká Bíteš 59501

Košíkov	348/3	0,0062	1434	ostatní plocha	jiná plocha	STERIS AST CZ s.r.o., 80 Košíkov Velká Bíteš 59501
Košíkov	349/2	0,4425	1434	zastavěná plocha a nádvoří		STERIS AST CZ s.r.o., 80 Košíkov Velká Bíteš 59501
Košíkov	350/1	0,1443	1434	ostatní plocha	manipulační plocha	STERIS AST CZ s.r.o., 80 Košíkov Velká Bíteš 59501
Košíkov	350/2	0,0111	1434	ostatní plocha	jiná plocha	STERIS AST CZ s.r.o., 80 Košíkov Velká Bíteš 59501
Košíkov	352	0,2078	1434	ostatní plocha	jiná plocha	STERIS AST CZ s.r.o., 80 Košíkov Velká Bíteš 59501
Košíkov	353/3	0,3053	1376	ostatní plocha	manipulační plocha	BERTHI, s.r.o., 76 Košíkov Velká Bíteš 59501
Košíkov	353/4	0,0482	1408	ostatní plocha	jiná plocha	Bestadom, s.r.o., 76 Košíkov Velká Bíteš 59501
Košíkov	353/5	0,0586	1408	ostatní plocha	ostatní komunikace	Bestadom, s.r.o., 76 Košíkov Velká Bíteš 59501
Košíkov	353/8	0,2464	1376	zastavěná plocha a nádvoří		BERTHI, s.r.o., 76 Košíkov Velká Bíteš 59501
Košíkov	353/9	0,0073	1376	ostatní plocha	jiná plocha	BERTHI, s.r.o., 76 Košíkov Velká Bíteš 59501
Košíkov	353/10	0,1948	1376	ostatní plocha	manipulační plocha	BERTHI, s.r.o., 76 Košíkov Velká Bíteš 59501
Košíkov	353/11	0,0315	1376	ostatní plocha	manipulační plocha	BERTHI, s.r.o., 76 Košíkov Velká Bíteš 59501
Košíkov	353/12	0,0278	1376	ostatní plocha	zeleň	BERTHI, s.r.o., 76 Košíkov Velká Bíteš 59501
Košíkov	354/2	0,1383	1406	ostatní plocha	manipulační plocha	MAXI PLEX s.r.o., Petrská 2/1131 Nové Město Praha 11000
Košíkov	354/6	0,1387	1407	ostatní plocha	jiná plocha	Supellex - svět podlah s.r.o., 84 Košíkov Velká Bíteš 59501
Košíkov	354/11	0,0860	1406	zastavěná plocha a nádvoří		MAXI PLEX s.r.o., Petrská 2/1131 Nové Město Praha 11000
Košíkov	354/26	0,0827	1407	zastavěná plocha a nádvoří		Supellex - svět podlah s.r.o., 84 Košíkov Velká Bíteš 59501
Košíkov	354/3	0,0501	1	ostatní plocha	jiná plocha	Město Velká Bíteš, Masarykovo náměstí 87 Velká Bíteš Velká Bíteš 59501
Košíkov	354/4	0,0105	1	orná půda		Město Velká Bíteš, Masarykovo náměstí 87 Velká Bíteš Velká Bíteš 59501

Příloha č.2

Košíkov	354/5	0,0244	1	orná půda		Město Velká Bíteš, Masarykovo náměstí 87 Velká Bíteš Velká Bíteš 59501
Košíkov	354/7	0,0192	1	orná půda		Město Velká Bíteš, Masarykovo náměstí 87 Velká Bíteš Velká Bíteš 59501
Košíkov	354/20	0,4878	1	ostatní plocha	ostatní komunikace	Město Velká Bíteš, Masarykovo náměstí 87 Velká Bíteš Velká Bíteš 59501
Košíkov	354/21	0,2156	1	ostatní plocha	jiná plocha	Město Velká Bíteš, Masarykovo náměstí 87 Velká Bíteš Velká Bíteš 59501
Košíkov	354/22	0,1398	1	ostatní plocha	jiná plocha	Město Velká Bíteš, Masarykovo náměstí 87 Velká Bíteš Velká Bíteš 59501
Košíkov	354/23	0,0115	1	ostatní plocha	jiná plocha	Město Velká Bíteš, Masarykovo náměstí 87 Velká Bíteš Velká Bíteš 59501
Košíkov	354/25	0,0013	1	ostatní plocha	jiná plocha	Město Velká Bíteš, Masarykovo náměstí 87 Velká Bíteš Velká Bíteš 59501
Košíkov	354/27	0,0214	1	ostatní plocha	jiná plocha	Město Velká Bíteš, Masarykovo náměstí 87 Velká Bíteš Velká Bíteš 59501
Košíkov	354/28	0,0495	1	ostatní plocha	jiná plocha	Město Velká Bíteš, Masarykovo náměstí 87 Velká Bíteš Velká Bíteš 59501
Košíkov	355/2	0,3155	1398	orná půda		Outulný investiční fond s proměnným základním kapitálem, a.s., Truhlářská 3/1108 Nové Město Praha 11000
Košíkov	355/6	0,1046	1398	zastavěná plocha a nádvoří		Outulný investiční fond s proměnným základním kapitálem, a.s., Truhlářská 3/1108 Nové Město Praha 11000
Košíkov	355/3	0,0049	1	orná půda		Město Velká Bíteš, Masarykovo náměstí 87 Velká Bíteš Velká Bíteš 59501
Košíkov	355/4	0,0050	1	orná půda		Město Velká Bíteš, Masarykovo náměstí 87 Velká Bíteš Velká Bíteš 59501
Košíkov	355/5	0,0041	1	orná půda		Město Velká Bíteš, Masarykovo náměstí 87 Velká Bíteš Velká Bíteš 59501
Košíkov	355/9	0,0006	1	orná půda		Město Velká Bíteš, Masarykovo náměstí 87 Velká Bíteš Velká Bíteš 59501
Košíkov	357/4	0,4380	1398	zastavěná plocha a nádvoří		Outulný investiční fond s proměnným základním kapitálem, a.s., Truhlářská 3/1108 Nové Město Praha 11000

Příloha č.2

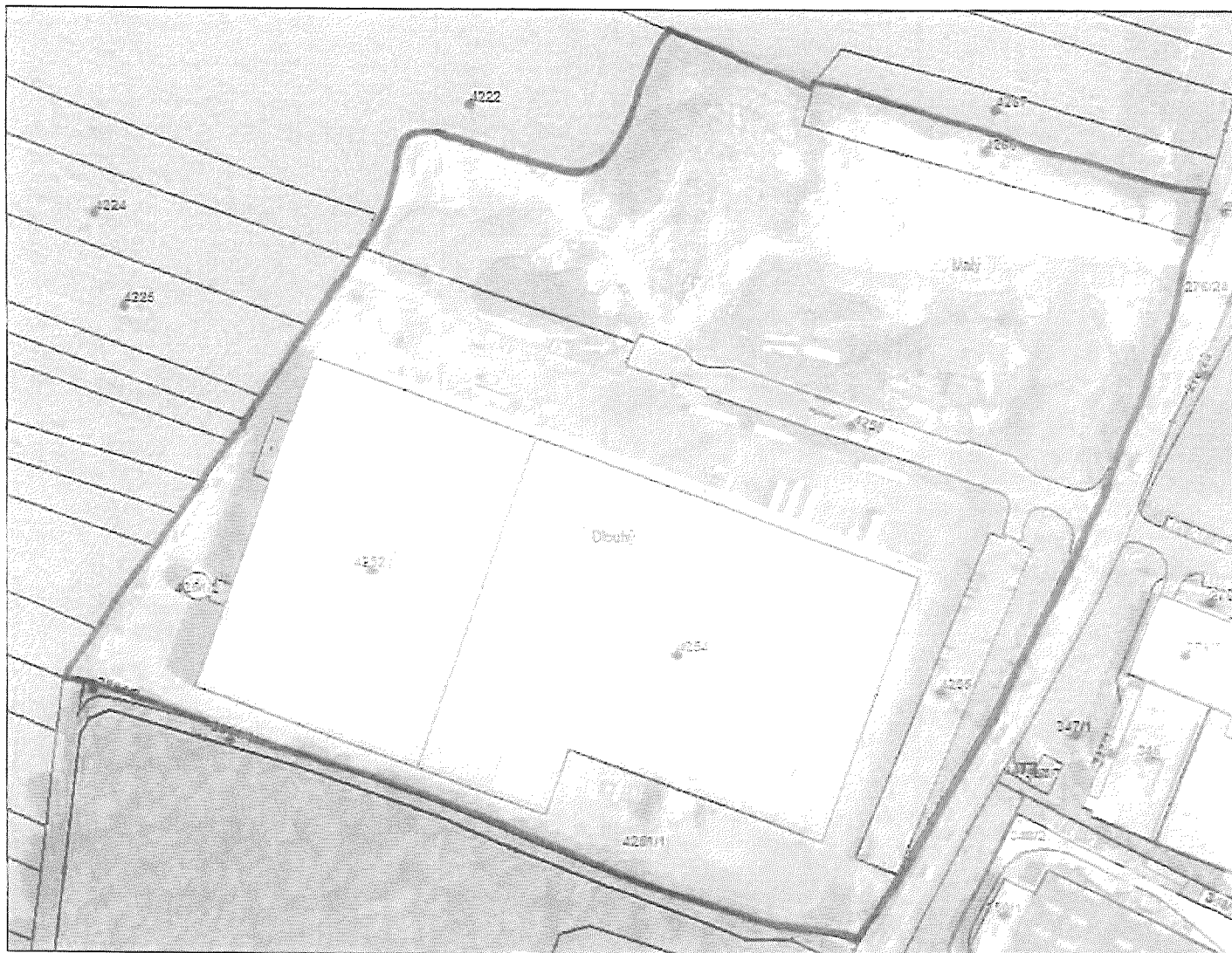
Košíkov	357/5	0,1641	1398	ostatní plocha	jiná plocha	Outulný investiční fond s proměnným základním kapitálem, a.s., Truhlářská 3/1108 Nové Město Praha 11000
Košíkov	358/3	0,2688	1421	ostatní plocha	manipulační plocha	LG INOX s.r.o., Na pískové cestě 5/332 Bohunice Brno 62500
Košíkov	358/4	0,0889	1418	ostatní plocha	jiná plocha	Zdravotnická záchraná služba Kraje Vysočina, příspěvková organizace, Vrchlického 61/4843 Jihlava Jihlava 58601
Košíkov	358/5	0,2059	1446	ostatní plocha	manipulační plocha	VEKTOR PLUS s.r.o., 23 Jestřabí Velká Bíteš 59501
Košíkov	358/6	0,2474	1419	ostatní plocha	manipulační plocha	LABARA CABLES s.r.o., 20 Jindřichov Velká Bíteš 59501
Košíkov	358/7	0,4304	1419	ostatní plocha	manipulační plocha	LABARA CABLES s.r.o., 20 Jindřichov Velká Bíteš 59501
Košíkov	358/8	0,5128	1423	ostatní plocha	manipulační plocha	TBG PKS a.s., Brněnská 38/126 Žďár nad Sázavou 1 Žďár nad Sázavou 59101
Košíkov	358/9	0,5219	1419	ostatní plocha	manipulační plocha	LABARA CABLES s.r.o., 20 Jindřichov Velká Bíteš 59501
Košíkov	358/12	0,0312	1418	zastavěná plocha a nádvoří		Zdravotnická záchraná služba Kraje Vysočina, příspěvková organizace, Vrchlického 61/4843 Jihlava Jihlava 58601
Košíkov	358/13	0,2854	1421	zastavěná plocha a nádvoří		LG INOX s.r.o., Na pískové cestě 5/332 Bohunice Brno 62500
Košíkov	358/15	0,0073	1423	zastavěná plocha a nádvoří		TBG PKS a.s., Brněnská 38/126 Žďár nad Sázavou 1 Žďár nad Sázavou 59101
Košíkov	358/16	0,0006	1423	zastavěná plocha a nádvoří		TBG PKS a.s., Brněnská 38/126 Žďár nad Sázavou 1 Žďár nad Sázavou 59101
Košíkov	358/17	0,0033	1423	zastavěná plocha a nádvoří		TBG PKS a.s., Brněnská 38/126 Žďár nad Sázavou 1 Žďár nad Sázavou 59101
Košíkov	358/18	0,0030	1423	zastavěná plocha a nádvoří		TBG PKS a.s., Brněnská 38/126 Žďár nad Sázavou 1 Žďár nad Sázavou 59101
Košíkov	358/19	0,0848	1446	ostatní plocha	manipulační plocha	VEKTOR PLUS s.r.o., 23 Jestřabí Velká Bíteš 59501
Košíkov	358/20	0,1139	1446	zastavěná plocha a nádvoří		VEKTOR PLUS s.r.o., 23 Jestřabí Velká Bíteš 59501

Příloha č.2

Košíkov	358/21	0,0135	1446	ostatní plocha	manipulační plocha	VEKTOR PLUS s.r.o., 23 Jestřabí Velká Bíteš 59501
Košíkov	360/3	0,5709	1400	ostatní plocha	manipulační plocha	NTC, s.r.o., 72 Bantice 67161
Košíkov	360/5	0,0159	1398	ostatní plocha	jiná plocha	Outulný investiční fond s proměnným základním kapitálem, a.s., Truhlářská 3/1108 Nové Město Praha 11000
Košíkov	360/6	0,0152	1400	zastavěná plocha a nádvoří		NTC, s.r.o., 72 Bantice 67161
Košíkov	360/7	0,0013	1403	zastavěná plocha a nádvoří		AGROSTROJ Pelhřimov, a.s., U Nádraží 1967 Pelhřimov Pelhřimov 39301
Celkem		11,7202				

Nehonební pozemky - Velká Bíteš

Priloha č. 3

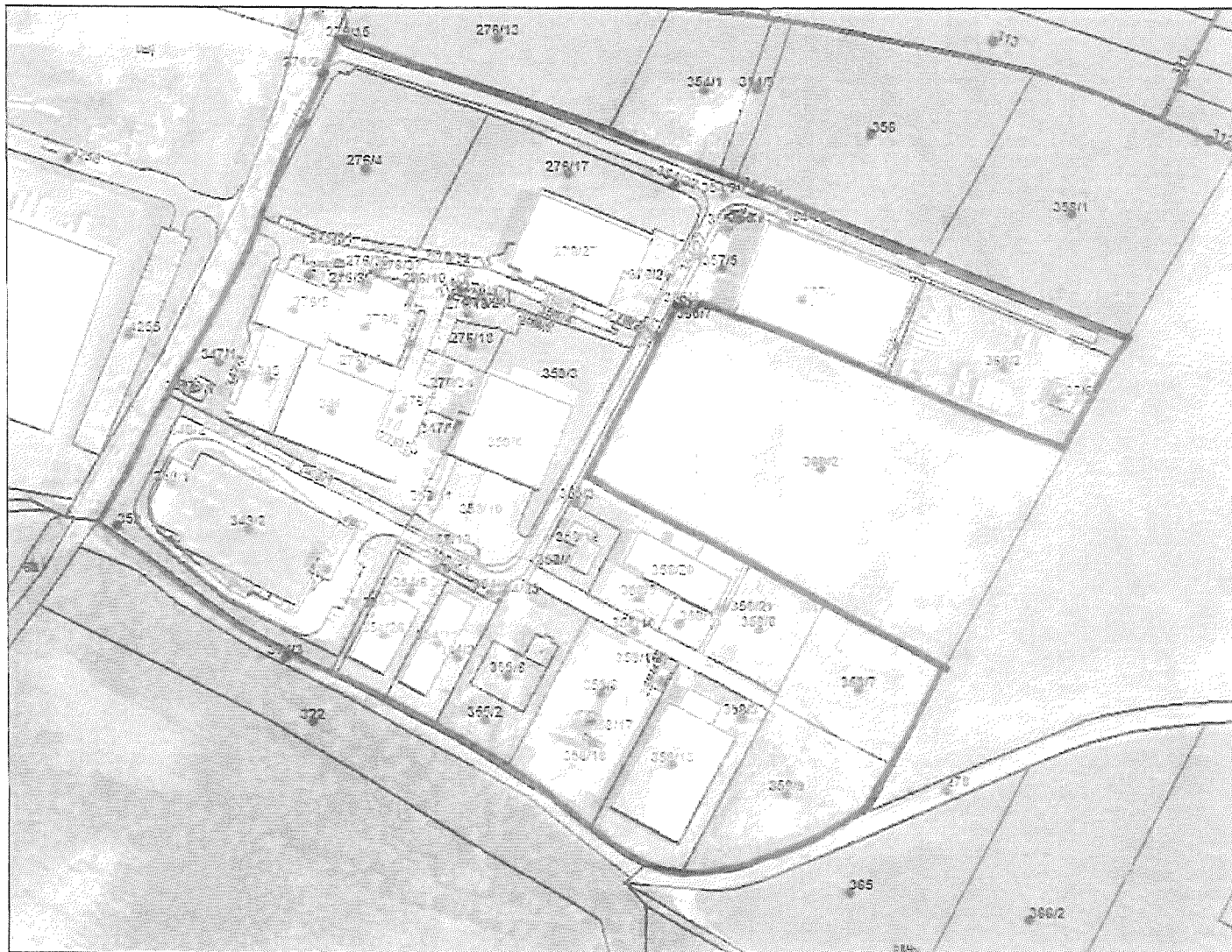


1 : 2 000

Odbor HÚL, oddělení GIS, GrDS

Nehonební pozemky - Košíkov

Příloha č. 4



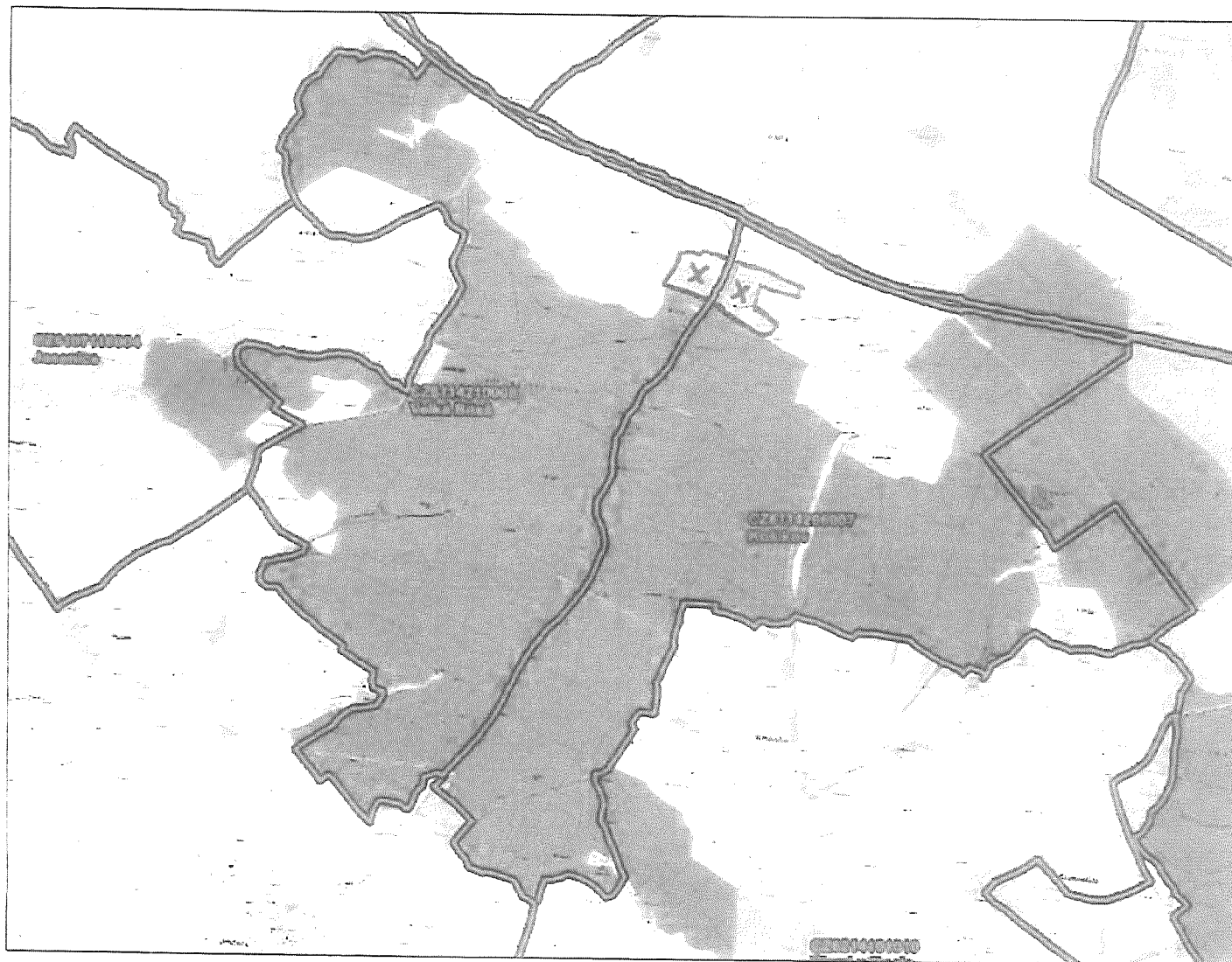
0 20 40 60 80 100m

1 : 3 000

Odbor HÚL, oddělení GIS, GrDS

Mapa honitby

Priloha č. 5



0 2004006008001000m

1 : 35 000

Odbor HÚL, oddělení GIS, GrDS