

**Dodatek č. 1 ke kupní smlouvě  
KS - 2023 - 19**

uzavřená podle § 2079 a násl. zákona č. 89/2012 Sb. v platném znění. Níže uvedené smluvní strany uzavírají pro dále uvedené smluvní období a v souladu s níže uvedenými smluvními podmínkami tuto kupní smlouvu.

**LST a.s.** se sídlem Trhanov 48, PSČ 345 33

IČ: 607 06 805

DIČ:CZ 607 06 805

bankovní spojení: PPF banka a.s., č.ú. 2012770001/6000

zapsaná: v obchodním rejstříku vedeném u KS v Plzni, oddíl B, vložka 862

zastoupená: Pavlem Zemanem, vedoucím divize Jih, na základě plné moci  
**jako prodávající (dále jen „prodávající“)**

a

**Správa Národního parku Podyjí**, Na Vyhlídce 5, Znojmo, PSČ 669 02

IČ: 0837971

DIČ: CZ00837971

bankovní spojení: ČNB 35734741/0710

Zastoupená: Ing. Tomášem Rothröcklem, ředitelem

**jako kupující (dále jen "kupující")**

**Článek I.**

**Předmět koupě**

1. Předmětem této smlouvy (dodatku) je **nákup a prodej** v tabulce níže specifikovaného sadebního materiálu lesních dřevin, včetně stanovení jeho ceny, vyříděného v kvalitě dle ČSN 482115 a v souladu se zákonem 149/2003 Sb. a jeho prováděcími vyhláškami v platném znění:

Dřevina	Velikost	Obal	Množství v ks	PLO	Cena v Kč bez DPH za kus	Cena v Kč bez DPH za dřevinu
BK – buk lesní	36-50	prostokořenný	2000	33/4	9,00	18000
KL – javor klen	36-50	prostokořenný	1500	33/2	7,80	11700
<b>Celkem</b>						<b>29700</b>

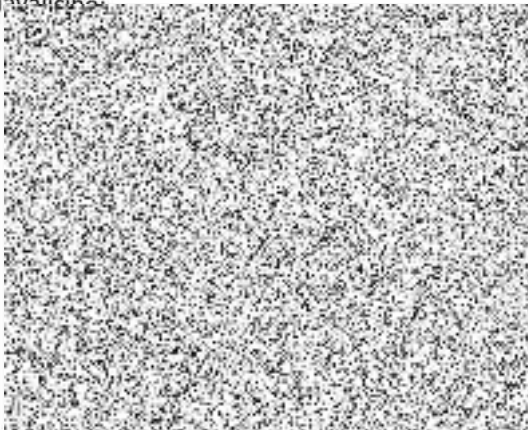
(dále jen „předmět koupě“ nebo „sadební materiál“).

Smluvní strany se dohodly na toleranci výsledného odběru +/- 20 % z celkové smluvní částky.

V Milíčovicích dne 5. 4. 2023

V Podmolí dne: 5. 4. 2023

Za prodávajícího:



Za kupujícího:

