

SMLOUVA O DÍLO č. 302

uzavřená mezi následujícími smluvními stranami

OBJEDNATEL **Obchodní akademie, Plzeň, nám T.G. Masaryka 13**
se sídlem: **Náměstí T.G. Masaryka 13, 301 00 Plzeň**
IČO: **49778161**
DIČ:
zastoupený: **PaedDr. Jitka Duchková**
bankovní spojení:
dále jen „objednatel“

ZHOTOVITEL **Kypta – Stavoservis s.r.o.**
se sídlem: **Ke Střílně 331, 330 08 Zruč - Senec**
IČO: **25213750**
DIČ: **CZ25213750**
zapsaný ve veřejném rejstříku: **Spisová značka: C9017 uvedená u Krajského soudu v Plzni**
zastoupený: **Vratislav Kypta**
bankovní spojení: **Komerční banka, a.s., č.ú. 27-9164800267/0100**
dále jen „zhotovitel“

1. PREAMBULE

- 1.1. Smlouva je uzavřena na základě výsledku poptávkového řízení na veřejnou zakázku malého rozsahu
„Odstranění havarijního stavu povrchových úprav stěn a stropů chodeb, kabinetů a WC ve 3. patře včetně výmalby“.
- 1.2. Důvodem uzavření této Smlouvy je vymezení způsobu a rozsahu provedení díla zhotovitelem a stanovení vzájemných práv a povinností smluvních stran.
- 1.3. Objednatelem je zadavatel a zhotovitelem je dodavatel po uzavření Smlouvy.

2. PŘEDMĚT SMLOUVY

- 2.1. Zhotovitel se uzavřením této Smlouvy zavazuje na svůj náklad a na své nebezpečí pro objednatele za podmínek níže uvedených odborně provést dílo spočívající v odstranění havarijního stavu povrchových úprav stěn a stropů chodeb, kabinetů a WC ve 3. patře včetně výmalby v budově Obchodní akademie Plzeň dle technické specifikace uvedené v čl. 3. poptávkového řízení na veřejnou zakázku malého rozsahu.

- 2.2. Objednatel se uzavřením této Smlouvy zavazuje zaplatit zhotoviteli za řádně provedené dílo sjednanou cenu za dílo.

3. ROZSAH PŘEDMĚTU PLNĚNÍ

- 3.1. Zhotovitel se uzavřením této Smlouvy zavazuje provést pro objednatele stavební práce dle technické specifikace z poptávkového řízení:

1. Odstranění havarijního stavu povrchových úprav stěn a stropů chodeb, kabinetů a WC
2. Potažení sklo-vláknitým pletivem, vtlačeným do tenkovrstvé hmoty
3. Potažení vápenným štukem
4. Doplnění a oprava popraskaných omítek fabionů
5. Potažení stěn sklo-vláknitým pletivem, vtlačeným do tenkovrstvé hmoty v rozsahu 10%
6. Zbývajících 90 % omítek stěn vyrovnání tmelem tl. do 2 mm
7. Potažení veškerých ploch vápenným štukem
8. Napenetrování a vymalování bílou barvou veškerých ploch stěn
9. Obroušení a jednonásobný obnovovací nátěr stávající linkrusty na chodbách, včetně provedení chybějícího nátěru soklu do výšky 1 450 mm a keramický soklík vysoký 150 mm
10. Na chodbách zasekání el. kabelů pod omítku nebo vložení do lišt
11. Demontáž svítidel a po vymalování zpětná montáž

- 3.2. Zhotovitel je povinen v rámci předmětu díla provést veškeré práce, služby, dodávky a výkony, kterých je třeba trvale nebo dočasně k zahájení, provedení, úspěšnému dokončení a předání díla a uvedení do řádného provozu.
- 3.3. Při provádění díla je zhotovitel povinen řídit se pokyny objednatele. Zhotovitel je vždy povinen zkoumat s odbornou péčí vhodnost pokynů objednatele a na případnou nevhodnost je povinen neprodleně písemně upozornit objednatele.
- 3.4. Zhotovitel odpovídá objednateli za vhodnost věcí obstaraných k provedení díla.

4. MÍSTO PLNĚNÍ

- 4.1. Místem plnění je Obchodní akademie, Plzeň, nám T.G. Masaryka 13, 301 00 Plzeň, k.ú. Plzeň, na pozemku 6014/1.

5. TERMÍNY PLNĚNÍ

Zahájení stavebních prací: Po předání a převzetí staveniště budou neprodleně zahájeny stavební práce na díle.

Dokončení stavebních prací: do 30.4.2023

- 5.1. Předáním a převzetím staveniště se rozumí oboustranný podpis protokolu o předání a převzetí staveniště. Zahájením stavebních prací se rozumí započetí vlastního provádění díla zhotovitelem.

Dokončením stavebních prací se rozumí úplné a funkční provedení všech stavebních prací a činností ze strany zhotovitele a dalších podmínek uvedených v této Smlouvě (včetně doložení požadovaných dokladů, odstranění zařízení staveniště a vyklizení staveniště, pokud nebude písemně dohodnuto jinak). O dokončení stavebních prací zhotovitel písemně vyrozumí objednatele. Předáním a převzetím stavby (díla) se rozumí protokolární předání díla po dokončení stavebních prací za podmínek uvedených v této Smlouvě .

6. PŘEDÁNÍ DÍLA

- 6.1. Zhotovitel je povinen včas vyzvat objednatele k převzetí dokončeného díla. Objednatel zahájí převzetí díla nejpozději do pěti (5) pracovních dnů od předání výzvy.
- 6.2. Po skončení prací na výzvu zhotovitele bude objednatelem zpracován předávací protokol (protokol o předání a převzetí díla), jehož podpisem oběma smluvními stranami této Smlouvy dojde teprve k faktickému předání díla objednateli. Předávací protokol musí obsahovat prohlášení o převzetí nebo nepřevzetí díla, odůvodnění a soupis případných vad a nedodělků.
- 6.3. Zhotovitel splní svou povinnost provést dílo jeho řádným dokončením a předáním předmětu díla bez jakýchkoliv vad a nedodělků objednateli. Po řádném protokolárním předání díla bez vad a nedodělků začíná běžet sjednaná záruční lhůta.
- 6.4. Spolu s dílem (předmětem díla) je zhotovitel povinen předat objednateli doklady vztahující se k předmětu díla.

7. CENA A PLATEBNÍ PODMÍNKY

- 7.1. Objednatel se zavazuje zaplatit zhotoviteli za řádné provedení díla sjednanou cenu:

Celkem cena za dílo bez DPH činí	996 268,99 Kč
Celkem za DPH 21%	209 216,49 Kč
Celkem cena za dílo včetně 21% DPH činí	1 205 485,48 Kč

- 7.2. Zhotoviteli bude uhrazena cena vč. DPH, neboť objednatel není plátcem DPH.
- 7.3. Nedílnou součástí této Smlouvy je krycí list rozpočtu, rekapitulace rozpočtu a oceněné zadání s výkazem výměr. Cena v něm uvedená se shoduje s cenou uvedenou v nabídce zhotovitele.
- 7.4. Úhrada ceny za dílo bude realizována na základě zhotovitelem vystavené faktury. Faktura bude vystavena po zakončení všech prací a převzetí díla objednatelem. Splatnost faktury je třicet (30) kalendářních dnů ode dne doručení objednateli. Dnem zdanitelného plnění je poslední den příslušného měsíce.
- 7.5. Faktura musí obsahovat náležitosti daňového dokladu dle zákona č. 235/2004 Sb., o dani z přidané hodnoty, ve znění pozdějších předpisů. Objednatel umožňuje vystavení elektronických faktur. V případě vystavení elektronické faktury stačí přílohy předložit v naskenované podobě.
- 7.6. Každá faktura musí být označena názvem veřejné zakázky. Zhotovitel předloží objednateli fakturu v elektronické podobě nebo v listinné podobě. Pokud zhotovitel vystaví listinnou fakturu, bude obsahovat vždy dva (2) originály daňových účetních dokladů (faktur) včetně soupisu provedených prací.
- 7.7. V případě, že faktura vystavená zhotovitelem nebude mít předepsané náležitosti stanovené pro daňový doklad, nebo bude obsahovat údaje v rozporu s touto Smlouvou, nebude objednatelem proplacena a objednatel ji vrátí zpět zhotoviteli k doplnění či opravě. Doba splatnosti opravených,

resp. doplněných faktur je stejná jako původní dohodnutá lhůta a její běh počíná dnem vystavení opravené nebo doplněné faktury, není však kratší než třicet (30) dnů od doručení opravené faktury obsahující veškeré náležitosti stanovené zákonem či touto Smlouvou objednateli.

- 7.8. Podmínky přípustného zvýšení nebo snížení ceny za provedení díla:
- a) pokud objednatel požaduje práce, které nejsou předmětem díla, avšak s dílem neoddělitelně souvisí a jsou potřebné ke zdárnému dokončení díla,
 - b) pokud objednatel požaduje vypustit některé práce předmětu díla,
 - c) pokud se při realizaci zjistí skutečnosti, které nebyly v době uzavření Smlouvy známy, a zhotovitel je nezavinil ani nemohl předvídat a mají vliv na cenu díla,
 - d) pokud v průběhu provádění díla dojde ke změnám sazeb daně z přidané hodnoty,
 - e) pokud v průběhu provádění díla dojde ke změnám legislativních či technických předpisů a norem, které mají prokazatelný vliv na změnu ceny díla.
- 7.9. Pro změnu ceny díla v případě změn u prací, které jsou obsaženy v položkovém rozpočtu, bude změna ceny stanovena na základě jednotkové ceny dané práce v položkovém rozpočtu. Nejsou-li tyto práce obsaženy v položkovém rozpočtu, určí se jednotková cena předmětných položek na základě návrhu kalkulace zhotovitele odpovídající smluvní úrovni ceny díla dle položek obecně dostupné cenové soustavy (v aktuální cenové úrovni).
- 7.10. Naplnění shora uvedených podmínek pro zvýšení a snížení ceny za provedení díla musí být v souladu s právními předpisy, zejména s § 222 ZZVZ. Smluvní strany v případě změny uzavřou dodatek ke Smlouvě.

8. ODPOVĚDNOST ZA VADY

- 8.1. Vadami díla se rozumí zejména vady v množství, jakosti, sjednaném způsobu provedení díla či provedení, jež se nehodí pro účel sjednaný ve Smlouvě, popř. není-li tento účel ve Smlouvě sjednán, pro účel, k němuž se takové dílo zpravidla používá. Za vady se rovněž považují vady v dokladech nutných k užívání předmětu díla a dodání jiného než sjednaného předmětu díla. Vadami díla se dále rozumí stav, kdy provedené dílo, nebo jeho část, neodpovídá právnímu předpisu či závazné technické normě, je-li tato stanovena (zejména v zákonu o technických požadavcích na výrobky).

9. ODPOVĚDNOST ZA ŠKODU

- 9.1. Zhotovitel plně odpovídá za škodu vzniklou objednateli nebo třetím osobám v souvislosti s plněním, nedodržením nebo porušením povinností vyplývajících z této Smlouvy.
- 9.2. Zhotovitel je povinen po celou dobu plnění veřejné zakázky dle SOD (do doby úplného dokončení díla bez vad a nedodělků) mít sjednáno a udržovat obecné pojištění odpovědnosti za škodu z činnosti způsobenou třetí osobě na majetku, újmy na zdraví nebo smrti způsobené při realizaci a v souvislosti s realizací díla zhotovitelem, jeho zaměstnanci, smluvními partnery (poddodavateli) a jinými dodavateli.

10. PRÁVA A POVINNOSTI ZHOTOVITELE

- 10.1. Zhotovitel je povinen podle § 2590 občanského zákoníku provést dílo s potřebnou péčí, v ujednaném čase a obstarat vše, co je k provedení díla potřeba.
- 10.2. Zhotovitel je povinen po celou dobu realizace díla poskytovat objednateli potřebnou součinnost v souvislosti s probíhajícím provozem v objektech školy a současně probíhajícími pracemi, které jsou nezbytné k řádnému dokončení díla.
- 10.3. Zhotovitel bude plně respektovat provoz v objektu školy a s dostatečným předstihem bude s objednatelem sjednávat případná nezbytně nutná omezení.

- 10.4. Zhotovitel je povinen udržovat čistotu staveniště a okolních ploch. V případě, že dojde ke znečištění, je zhotovitel povinen bezprostředně zajistit odstranění nečistot. Zhotovitel je povinen v souvislosti s prováděním díla zabránit vzniku škod na majetku.

11. VEDENÍ STAVEBNÍHO DENÍKU

- 11.1. Zhotovitel je povinen vést řádně, srozumitelně a dostatečně podrobně stavební deník ve smyslu § 157 zákona č. 183/2006 Sb., v platném znění a vyhlášky 499/2006 Sb. – příloha č. 16.
- 11.2. Do stavebního deníku je zhotovitel povinen kromě jiného zapisovat veškeré změny oproti schválené projektové dokumentaci nebo vydaným rozhodnutím a předkládat je pravidelně dozoru objednatele ke schválení. Originál veškerých záznamů obsažených ve stavebním deníku předá zhotovitel objednateli při předání dokončeného díla.

12. PROVÁDĚNÍ KONTROL

- 12.1. V případě potřeby bude na stavbě sjednán kontrolní den. Z kontrolního dne bude pořízen zápis, který obdrží všechny zúčastněné osoby.
- 12.2. Objednatel nebo jím zmocněná osoba je oprávněna kontrolovat provádění díla, a to kdekoli a kdykoli a zhotovitel je povinen mu kontrolu v plném rozsahu umožnit. Provedení kontroly a případné zjištění vad objednatelem nebo jím zmocněnou osobou nemá vliv na odpovědnost zhotovitele za vady díla.
- 12.3. Každá uskutečněná kontrola bude potvrzena zápisem do stavebního deníku.

13. SANKCE

- 13.1. Pokud je objednatel v prodlení s úhradou úplného daňového dokladu, je zhotovitel oprávněn požadovat po objednateli úrok z prodlení ve výši 0,01 % z celkové částky zakázky včetně případného dodatku za každý započatý den prodlení.
- 13.2. Při nesplnění lhůty pro zhotovení díla je objednatel oprávněn požadovat po zhotoviteli zaplacení smluvní pokuty ve výši 0,01% z celkové ceny díla bez DPH, vč. případných dodatků ke Smlouvě, za každý započatý den prodlení proti sjednanému datu dokončení díla.
- 13.3. Smluvní pokuty jsou splatné do čtrnácti (14) dnů ode dne doručení jejich vyúčtování druhé smluvní straně.
- 13.4. V případě, že objednateli vznikne nárok na smluvní pokutu nebo jinou majetkovou sankci vůči zhotoviteli, je objednatel oprávněn provést jednostranný zápočet z jakéhokoliv daňového dokladu a snížit o něj částku k úhradě.

14. ZÁVĚREČNÁ UJEDNÁNÍ

- 14.1. Strany této Smlouvy se dohodly, že se tato Smlouva řídí výhradně českým právním řádem. Práva a povinnosti smluvních stran, které nejsou touto Smlouvou výslovně upraveny, se řídí ustanoveními zákona č. 89/2012 Sb., občanský zákoník.
- 14.2. Veškeré změny této Smlouvy mohou být po dohodě smluvních stran činěny pouze písemnou formou, a to v podobě číslovaných dodatků k této Smlouvě podepsaných oběma smluvními stranami.
- 14.3. Smlouva je vyhotovena ve čtyřech (4) stejnopisech s platností originálu, z nichž dva (2) stejnopisy obdrží zhotovitel a dva (2) si ponechá objednatel.

- 14.4. Tato Smlouva nabývá platnosti podpisem posledním z účastníků a účinnosti uveřejněním v registru smluv.
- 14.5. Smluvní strany této Smlouvy prohlašují, že si tuto Smlouvu před jejím podpisem přečetly, že představuje projev jejich pravé a svobodné vůle, na důkaz čehož připojují své podpisy.

Přílohy ke Smlouvě:

Příloha č. 1 - rozpočet v souladu s nabídkou dodavatele (krycí list rozpočtu, rekapitulace rozpočtu a vyplněné zadání s výkazem výměr)

V Plzni dne 04 -04- 2023 2023

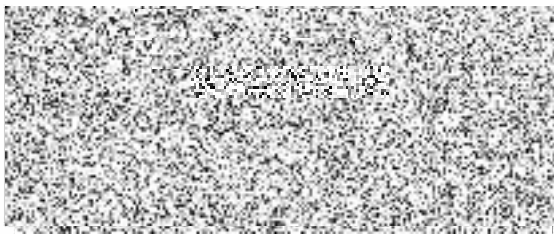
V Plzni dne 3.4.2023

PaedDr. Jitka Duchková

statutární zástupkyně

Vratislav Kypta

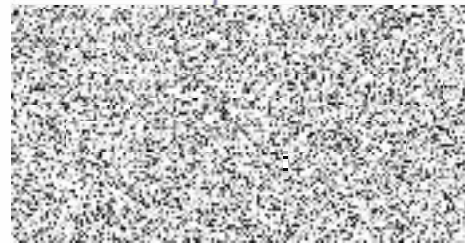
jednatel společnosti



za objednatele

Obchodní akademie, Plzeň, nám. T.G.

Masaryka 13



za zhotovitele

Kypta – Stavoservis s.r.o.

Krycí list rozpočtu

Obchodní akademie Plzeň			
Název stavby:	Odstranění havarijního stavu povrchových úprav stěn a stropů chodeb, kabinetů a WC ve 3. patře včetně výmalby		
Druh stavby:	Projektant:	IČ/DIČ:	
Lokalita:	Obchodní akademie Plzeň	Zhotovitel:	IČ/DIČ:
Začátek výstavby:	Konec výstavby:	Položek:	
JKSO:	Zpracoval:	Datum:	

Rozpočtové náklady v Kč

A	Základní rozpočtové náklady	B	Doplňkové náklady	C	Náklady na umístění stavby (NUS)	
HSV			Práce přesčas	0,00	Zařízení staveniště	
			Bez pevné podl.	0,00	Mimostav. doprava	
PSV			Kulturní památka	0,00	Územní vlivy	
					Provozní vlivy	
"M"					Ostatní	
					NUS z rozpočtu	
ZRN celkem		989 268,99	DN celkem	0,00	NUS celkem	7 000,00
			DN celkem z obj.	0,00	NUS celkem z obj.	0,00
					ORN celkem	0,00
					ORN celkem z obj.	0,00

Základ 0%	0,00		
Základ 15%	0,00	DPH 15%	0,00
Základ 21%	996 268,99	DPH 21%	209 216,49
		Celkem bez DPH	996 268,99
		Celkem včetně DPH	1 205 485,48

Zhotovitel Kypta-Stavoservis s.r.o. Datum, razítko a podpis	
---	---

REKAPITULACE ROZPOČTU

Stavba: Obchodní akademie

Objekt: O.A.-odstranění havarijního stavu povrch.úprav chodeb ve 3.patře vč. výmalby

Objednatel:

Zhotovitel:

Místo:

Kód	Popis	Cena celkem
HSV	Práce a dodávky HSV	770 431,84
6	Úpravy povrchů, podlahy a osazování výplní	641 923,08
94	Lešení a stavební výtahy	28 491,20
9	Ostatní konstrukce a práce, bourání	55 409,49
997	Přesun sutě	2 847,24
998	Přesun hmot	41 760,81
PSV	Práce a dodávky PSV	210 837,15
771	Podlahy z dlaždic	10 706,25
783	Dokončovací práce - nátěry	14 990,40
784	Dokončovací práce - malby a tapety	185 140,50
M	Práce a dodávky M	8 000,00
21-M	Elektromontáže	8 000,00
VRN	Vedlejší rozpočtové náklady	7 000,00
	Celkem	996 268,99

ZADÁNÍ S VÝKAZEM VÝMĚR

Stavba: Obchodní akademie

Objekt: O.A.-odstranění havarijního stavu povrch.úprav chodeb ve 3.patře vč. výmalby

Objednatel:

Zhotovitel:

Místo:

Zpracoval:

Č.	KCN	Kód položky	Popis	MJ	Množství celkem	Jednotková cena zadání	Celková cena zadání
		HSV	Práce a dodávky HSV				770 431,84
		6	Úpravy povrchů, podlahy a osazování výplní				641 923,08
1	011	611142001	Potažení vnitřních stropů sklovláknitým pletivem vtlačeným do tenkovrstvé hmoty	m2	412,580	316,10	130 416,54
			62,380		62,380		
			Mezisoučet m.č. 4.01		62,380		
			24,860		24,860		
			Mezisoučet m.č. 4.03		24,860		
			23,110		23,110		
			Mezisoučet m.č. 4.07		23,110		
			24,960		24,960		
			Mezisoučet m.č. 4.09		24,960		
			20,160		20,160		
			Mezisoučet m.č. 4.12		20,160		
			36,680		36,680		
			Mezisoučet m.č. 4.13		36,680		
			37,500		37,500		
			Mezisoučet m.č. 4.14		37,500		
			63,390		63,390		
			Mezisoučet m.č. 4.17		63,390		

ZADÁNÍ S VÝKAZEM VÝMĚR

Stavba: Obchodní akademie

Objekt: O.A.-odstranění havarijního stavu povrch.úprav chodeb ve 3.patře vč. výmalby

Objednatel:

Zhotovitel:

Místo:

Zpracoval:

Č.	KCN	Kód položky	Popis	MJ	Množství celkem	Jednotková cena zadání	Celková cena zadání
			69,060		69,060		
			Mezisoučet m.č. 4.18		69,060		
			6,060		6,060		
			Mezisoučet m.č. 4.19		6,060		
			19,440		19,440		
			Mezisoučet m.č. 4.20		19,440		
			18,290		18,290		
			Mezisoučet m.č. 4.21		18,290		
			2,970		2,970		
			Mezisoučet m.č. 4.22		2,970		
			3,720		3,720		
			Mezisoučet m.č. 4.23		3,720		
			Součet stropy		412,580		
2	011	611311131	Potažení vnitřních rovných stropů vápenným štukem tloušťky do 3 mm	m2	412,580	217,40	89 694,89
			62,380		62,380		
			Mezisoučet m.č. 4.01		62,380		
			24,860		24,860		
			Mezisoučet m.č. 4.03		24,860		
			23,110		23,110		
			Mezisoučet m.č. 4.07		23,110		

ZADÁNÍ S VÝKAZEM VÝMĚR

Stavba: Obchodní akademie

Objekt: O.A.-odstranění havarijního stavu povrch.úprav chodeb ve 3.patře vč. výmalby

Objednatel:

Zhotovitel:

Místo:

Zpracoval:

Č.	KCN	Kód položky	Popis	MJ	Množství celkem	Jednotková cena zadání	Celková cena zadání
			24,960		24,960		
			Mezisoučet m.č. 4.09		24,960		
			20,160		20,160		
			Mezisoučet m.č. 4.12		20,160		
			36,680		36,680		
			Mezisoučet m.č. 4.13		36,680		
			37,500		37,500		
			Mezisoučet m.č. 4.14		37,500		
			63,390		63,390		
			Mezisoučet m.č. 4.17		63,390		
			69,060		69,060		
			Mezisoučet m.č. 4.18		69,060		
			6,060		6,060		
			Mezisoučet m.č. 4.19		6,060		
			19,440		19,440		
			Mezisoučet m.č. 4.20		19,440		
			18,290		18,290		
			Mezisoučet m.č. 4.21		18,290		
			2,970		2,970		
			Mezisoučet m.č. 4.22		2,970		

ZADÁNÍ S VÝKAZEM VÝMĚR

Stavba: Obchodní akademie

Objekt: O.A.-odstranění havarijního stavu povrch.úprav chodeb ve 3.patře vč. výmalby

Objednatel:

Zhotovitel:

Místo:

Zpracoval:

Č.	KCN	Kód položky	Popis	MJ	Množství celkem	Jednotková cena zadání	Celková cena zadání
----	-----	-------------	-------	----	-----------------	------------------------	---------------------

3,720

3,720

Mezisoučet m.č. 4.23

3,720

Součet stropy

412,580

3	011	612142001	Potažení vnitřních stěn sklovláknitým pletivem vtlačeným do tenkovrstvé hmoty	m2	119,870	272,00	32 604,64
---	-----	-----------	---	----	---------	--------	-----------

(12,000+9,700+4,050)*2,650

68,238

Mezisoučet m.č. 4.01

68,238

(6,800+3,700)*2*4,070

85,470

Mezisoučet m.č. 4.03

85,470

(3,325+7,100)*2*4,050

84,443

Mezisoučet m.č. 4.07

84,443

(3,515+6,950)*2*4,070

85,185

Mezisoučet m.č. 4.09

85,185

(6,950+2,900)*2*4,080

80,376

Mezisoučet m.č. 4.12

80,376

(6,950+5,279)*2*4,060

99,299

Mezisoučet m.č. 4.13

99,299

(6,950+5,395)*2*4,100

101,229

Mezisoučet m.č. 4.14

101,229

(21,000+3,000)*2*4,160

199,680

Mezisoučet m.č. 4.17

199,680

ZADÁNÍ S VÝKAZEM VÝMĚR

Stavba: Obchodní akademie

Objekt: O.A.-odstranění havarijního stavu povrch.úprav chodeb ve 3.patře vč. výmalby

Objednatel:

Zhotovitel:

Místo:

Zpracoval:

Č.	KCN	Kód položky	Popis	MJ	Množství celkem	Jednotková cena zadání	Celková cena zadání
			(22,600+3,000)*2*4,160		212,992		
			Mezisoučet m.č. 4.18		212,992		
			(1,450+3,600)*2*4,120		41,612		
			Mezisoučet m.č. 4.19		41,612		
			(5,4700+3,600)*2*4,100		74,374		
			Mezisoučet m.č. 4.20		74,374		
			(5,400+3,600)*2*2,000		36,000		
			Mezisoučet m.č. 4.21		36,000		
			(1,45+2,000)*2*2,000		13,800		
			Mezisoučet m.č. 4.22		13,800		
			(1,800+2,200)*2*2,000		16,000		
			Mezisoučet m.č. 4.23		16,000		
			Součet stěny		1 198,698		
			1198,698*0,10		119,870		
			Součet		119,870		
4	014	612135011	Vyrovnání podkladu vnitřních stěn tmelem tl do 2 mm	m2	1 078,828	153,80	165 923,75
			(12,000+9,700+4,050)*2,650		68,238		
			Mezisoučet m.č. 4.01		68,238		
			(6,800+3,700)*2*4,070		85,470		
			Mezisoučet m.č. 4.03		85,470		

ZADÁNÍ S VÝKAZEM VÝMĚR

Stavba: Obchodní akademie

Objekt: O.A.-odstranění havarijního stavu povrch.úprav chodeb ve 3.patře vč. výmalby

Objednatel:

Zhotovitel:

Místo:

Zpracoval:

Č.	KCN	Kód položky	Popis	MJ	Množství celkem	Jednotková cena zadání	Celková cena zadání
			(3,325+7,100)*2*4,050		84,443		
			Mezisoučet m.č. 4.07		84,443		
			(3,515+6,950)*2*4,070		85,185		
			Mezisoučet m.č. 4.09		85,185		
			(6,950+2,900)*2*4,080		80,376		
			Mezisoučet m.č. 4.12		80,376		
			(6,950+5,279)*2*4,060		99,299		
			Mezisoučet m.č. 4.13		99,299		
			(6,950+5,395)*2*4,100		101,229		
			Mezisoučet m.č. 4.14		101,229		
			(21,000+3,000)*2*4,160		199,680		
			Mezisoučet m.č. 4.17		199,680		
			(22,600+3,000)*2*4,160		212,992		
			Mezisoučet m.č. 4.18		212,992		
			(1,450+3,600)*2*4,120		41,612		
			Mezisoučet m.č. 4.19		41,612		
			(5,4700+3,600)*2*4,100		74,374		
			Mezisoučet m.č. 4.20		74,374		
			(5,400+3,600)*2*2,000		36,000		
			Mezisoučet m.č. 4.21		36,000		

ZADÁNÍ S VÝKAZEM VÝMĚR

Stavba: Obchodní akademie

Objekt: O.A.-odstranění havarijního stavu povrch.úprav chodeb ve 3.patře vč. výmalby

Objednatel:

Zhotovitel:

Místo:

Zpracoval:

Č.	KCN	Kód položky	Popis	MJ	Množství celkem	Jednotková cena zadání	Celková cena zadání
			(1,45+2,000)*2*2,000		13,800		
			Mezisoučet m.č. 4.22		13,800		
			(1,800+2,200)*2*2,000		16,000		
			Mezisoučet m.č. 4.23		16,000		
			Součet stěny		1 198,698		
			1198,698*0,90		1 078,828		
			Součet		1 078,828		
5	011	612311131	Potažení vnitřních stěn vápenným štukem tloušťky do 3 mm	m2	1 198,698	132,00	158 228,14
			(12,000+9,700+4,050)*2,650		68,238		
			Mezisoučet m.č. 4.01		68,238		
			(6,800+3,700)*2*4,070		85,470		
			Mezisoučet m.č. 4.03		85,470		
			(3,325+7,100)*2*4,050		84,443		
			Mezisoučet m.č. 4.07		84,443		
			(3,515+6,950)*2*4,070		85,185		
			Mezisoučet m.č. 4.09		85,185		
			(6,950+2,900)*2*4,080		80,376		
			Mezisoučet m.č. 4.12		80,376		
			(6,950+5,279)*2*4,060		99,299		
			Mezisoučet m.č. 4.13		99,299		
			(6,950+5,395)*2*4,100		101,229		

ZADÁNÍ S VÝKAZEM VÝMĚR

Stavba: Obchodní akademie

Objekt: O.A.-odstranění havarijního stavu povrch.úprav chodeb ve 3.patře vč. výmalby

Objednatel:

Zhotovitel:

Místo:

Zpracoval:

Č.	KCN	Kód položky	Popis	MJ	Množství celkem	Jednotková cena zadání	Celková cena zadání
			Mezisoučet m.č. 4.14		101,229		
			(21,000+3,000)*2*4,160		199,680		
			Mezisoučet m.č. 4.17		199,680		
			(22,600+3,000)*2*4,160		212,992		
			Mezisoučet m.č. 4.18		212,992		
			(1,450+3,600)*2*4,120		41,612		
			Mezisoučet m.č. 4.19		41,612		
			(5,4700+3,600)*2*4,100		74,374		
			Mezisoučet m.č. 4.20		74,374		
			(5,400+3,600)*2*2,000		36,000		
			Mezisoučet m.č. 4.21		36,000		
			(1,45+2,000)*2*2,000		13,800		
			Mezisoučet m.č. 4.22		13,800		
			(1,800+2,200)*2*2,000		16,000		
			Mezisoučet m.č. 4.23		16,000		
			Součet stěny		1 198,698		
6	014	6193251R01	Oprava vápenocementových fabionů	m	385,068	149,00	57 375,13
			12,000+9,700+12,000		33,700		
			Mezisoučet m.č. 4.01		33,700		
			(6,800+3,700)*2		21,000		
			Mezisoučet m.č. 4.03		21,000		

ZADÁNÍ S VÝKAZEM VÝMĚR

Stavba: Obchodní akademie

Objekt: O.A.-odstranění havarijního stavu povrch.úprav chodeb ve 3.patře vč. výmalby

Objednatel:

Zhotovitel:

Místo:

Zpracoval:

Č.	KCN	Kód položky	Popis	MJ	Množství celkem	Jednotková cena zadání	Celková cena zadání
			(3,325+7,100)*2		20,850		
			Mezisoučet m.č. 4.07		20,850		
			(3,515+6,950)*2		20,930		
			Mezisoučet m.č. 4.09		20,930		
			(6,950+2,900)*2		19,700		
			Mezisoučet m.č. 4.12		19,700		
			(6,950+5,279)*2		24,458		
			Mezisoučet m.č. 4.13		24,458		
			(6,950+5,395)*2		24,690		
			Mezisoučet m.č. 4.14		24,690		
			(21,000+3,000)*2		48,000		
			Mezisoučet m.č. 4.17		48,000		
			(22,600+3,000)*2		135,600		
			Mezisoučet m.č. 4.18		135,600		
			(5,4700+3,600)*2		18,140		
			Mezisoučet m.č. 4.20		18,140		
			(5,400+3,600)*2		18,000		
			Mezisoučet m.č. 4.21		18,000		
			Součet stěny		385,068		
7	014	619995001	Začištění omítek kolem oken, dveří, podlah nebo obkladů	m	48,000	160,00	7 680,00

ZADÁNÍ S VÝKAZEM VÝMĚR

Stavba: Obchodní akademie

Objekt: O.A.-odstranění havarijního stavu povrch.úprav chodeb ve 3.patře vč. výmalby

Objednatel:

Zhotovitel:

Místo:

Zpracoval:

Č.	KCN	Kód položky	Popis	MJ	Množství celkem	Jednotková cena zadání	Celková cena zadání
			(21,000+3,000)*2		48,000		
			Součet		48,000		
		94	Lešení a stavební výtahy				28 491,20
8	003	946112112	Montáž pojízdných věží trubkových/dílcových š do 1,6 m dl do 3,2 m v přes 1,5 do 2,5 m	kus	2,000	1 698,50	3 397,00
9	003	946112212	Příplatek k pojízdným věžím š do 1,6 m dl do 3,2 m v do 2,5 m za první a ZKD den použití	kus	60,000	371,70	22 302,00
			2,000*30		60,000		
			Součet		60,000		
10	003	946112812	Demontáž pojízdných věží trubkových/dílcových š přes 0,9 do 1,6 m dl do 3,2 m v přes 1,5 do 2,5 m	kus	2,000	1 396,10	2 792,20
		9	Ostatní konstrukce a práce, bourání				55 409,49
11	011	952901111	Vyčištění budov bytové a občanské výstavby při výšce podlaží do 4 m	m2	412,580	134,30	55 409,49
			62,380		62,380		
			Mezisoučet m.č. 4.01		62,380		
			24,860		24,860		
			Mezisoučet m.č. 4.03		24,860		
			23,110		23,110		
			Mezisoučet m.č. 4.07		23,110		
			24,960		24,960		
			Mezisoučet m.č. 4.09		24,960		
			20,160		20,160		
			Mezisoučet m.č. 4.12		20,160		

ZADÁNÍ S VÝKAZEM VÝMĚR

Stavba: Obchodní akademie

Objekt: O.A.-odstranění havarijního stavu povrch.úprav chodeb ve 3.patře vč. výmalby

Objednatel:

Zhotovitel:

Místo:

Zpracoval:

Č.	KCN	Kód položky	Popis	MJ	Množství celkem	Jednotková cena zadání	Celková cena zadání
			36,680		36,680		
			Mezisoučet m.č. 4.13		36,680		
			37,500		37,500		
			Mezisoučet m.č. 4.14		37,500		
			63,390		63,390		
			Mezisoučet m.č. 4.17		63,390		
			69,060		69,060		
			Mezisoučet m.č. 4.18		69,060		
			6,060		6,060		
			Mezisoučet m.č. 4.19		6,060		
			19,440		19,440		
			Mezisoučet m.č. 4.20		19,440		
			18,290		18,290		
			Mezisoučet m.č. 4.21		18,290		
			2,970		2,970		
			Mezisoučet m.č. 4.22		2,970		
			3,720		3,720		
			Mezisoučet m.č. 4.23		3,720		
			Součet stropy		412,580		

ZADÁNÍ S VÝKAZEM VÝMĚR

Stavba: Obchodní akademie

Objekt: O.A.-odstranění havarijního stavu povrch.úprav chodeb ve 3.patře vč. výmalby

Objednatel:

Zhotovitel:

Místo:

Zpracoval:

Č.	KCN	Kód položky	Popis	MJ	Množství celkem	Jednotková cena zadání	Celková cena zadání
		997	Přesun sutě				2 847,24
12	R	997013157	Vnitrostaveništní doprava suti a vybouraných hmot vodorovně do 50 m svisle s omezením mechanizace pro budovy a haly výšky přes 21 do 24 m	t	0,499	3 061,30	1 527,59
13	R	997013219	Vnitrostaveništní doprava suti a vybouraných hmot vodorovně do 50 m Příplatek k cenám -3111 až -3217 za zvětšenou vodorovnou dopravu přes vymezenou dopravní vzdálenost za každých dalších i započatých 10 m	t	0,499	126,10	62,92
14	R	997013501	Odvoz suti a vybouraných hmot na skládku nebo meziskládku se složením, na vzdálenost do 1 km	t	0,499	361,80	180,54
15	R	997013509	Odvoz suti a vybouraných hmot na skládku nebo meziskládku se složením, na vzdálenost Příplatek k ceně za každý další i započatý 1 km přes 1 km	t	6,986	15,80	110,38
					0,499*14 "Přepočtené koeficientem množství	6,986	
					Součet	6,986	
16	R	997013631	Poplatek za uložení stavebního odpadu na skládce (skládkovné) směsného stavebního a demoličního zatříděného do Katalogu odpadů pod kódem 17 09 04	t	0,499	1 935,50	965,81
		998	Přesun hmot				41 760,81
17	R	998018003	Přesun hmot pro budovy občanské výstavby, bydlení, výrobu a služby ruční - bez užití mechanizace vodorovná dopravní vzdálenost do 100 m pro budovy s jakoukoliv nosnou konstrukcí výšky přes 12 do 24 m	t	17,375	2 403,50	41 760,81
		PSV	Práce a dodávky PSV				210 837,15
		771	Podlahy z dlaždic				10 706,25
18	771	771474114	Montáž soklů z dlaždic keramických rovných flexibilní lepidlo v přes 120 do 150 mm	m	48,000	141,00	6 768,00
					(21,000+3,000)*2	48,000	

ZADÁNÍ S VÝKAZEM VÝMĚR

Stavba: Obchodní akademie

Objekt: O.A.-odstranění havarijního stavu povrch.úprav chodeb ve 3.patře vč. výmalby

Objednatel:

Zhotovitel:

Místo:

Zpracoval:

Č.	KCN	Kód položky	Popis	MJ	Množství celkem	Jednotková cena zadání	Celková cena zadání
					48,000		
19	597	59761255	obklad keramický hladký přes 35 do 45ks/m2 (21,000+3,000)*2*0,15*1,10	m2	7,920	410,00	3 247,20
					7,920		
					7,920		
20	771	998771203	Přesun hmot procentní pro podlahy z dlaždic v objektech v přes 12 do 24 m	%	100,152	6,90	691,05
783							14 990,40
21	783	783806801	Odstranění nátěrů z omítek obroušením (3,000+21,00+3,000)*1,300 21,000*0,900 Součet m.č. 4.17	m2	54,000	19,60	1 058,40
					35,100		
					18,900		
					54,000		
22	783	783813141	Penetrační syntetický nátěr omítek (3,000+21,00+3,000)*1,300 21,000*0,900 Součet m.č. 4.17	m2	54,000	72,00	3 888,00
					35,100		
					18,900		
					54,000		
23	783	783817501	Krycí dvojnásobný syntetický nátěr omítek (3,000+21,00+3,000)*1,300 21,000*0,900 Součet m.č. 4.17	m2	54,000	186,00	10 044,00
					35,100		
					18,900		
					54,000		
784							185 140,50
24	784	784121003	Oškrabání malby v místnostech v přes 3,80 do 5,00 m 62,380 Mezisosoučet m.č. 4.01 24,860 Mezisosoučet m.č. 4.03 23,110	m2	1 611,278	41,30	66 545,78
					62,380		
					62,380		
					24,860		
					24,860		
					23,110		
					23,110		

ZADÁNÍ S VÝKAZEM VÝMĚR

Stavba: Obchodní akademie

Objekt: O.A.-odstranění havarijního stavu povrch.úprav chodeb ve 3.patře vč. výmalby

Objednatel:

Zhotovitel:

Místo:

Zpracoval:

Č.	KCN	Kód položky	Popis	MJ	Množství celkem	Jednotková cena zadání	Celková cena zadání
			Mezisoučet m.č. 4.07		23,110		
			24,960		24,960		
			Mezisoučet m.č. 4.09		24,960		
			20,160		20,160		
			Mezisoučet m.č. 4.12		20,160		
			36,680		36,680		
			Mezisoučet m.č. 4.13		36,680		
			37,500		37,500		
			Mezisoučet m.č. 4.14		37,500		
			63,390		63,390		
			Mezisoučet m.č. 4.17		63,390		
			69,060		69,060		
			Mezisoučet m.č. 4.18		69,060		
			6,060		6,060		
			Mezisoučet m.č. 4.19		6,060		
			19,440		19,440		
			Mezisoučet m.č. 4.20		19,440		
			18,290		18,290		
			Mezisoučet m.č. 4.21		18,290		
			2,970		2,970		

ZADÁNÍ S VÝKAZEM VÝMĚR

Stavba: Obchodní akademie

Objekt: O.A.-odstranění havarijního stavu povrch.úprav chodeb ve 3.patře vč. výmalby

Objednatel:

Zhotovitel:

Místo:

Zpracoval:

Č.	KCN	Kód položky	Popis	MJ	Množství celkem	Jednotková cena zadání	Celková cena zadání
			Mezisoučet m.č. 4.22		2,970		
			3,720		3,720		
			Mezisoučet m.č. 4.23		3,720		
			Součet stropy		412,580		
			(12,000+9,700+4,050)*2,650		68,238		
			Mezisoučet m.č. 4.01		68,238		
			(6,800+3,700)*2*4,070		85,470		
			Mezisoučet m.č. 4.03		85,470		
			(3,325+7,100)*2*4,050		84,443		
			Mezisoučet m.č. 4.07		84,443		
			(3,515+6,950)*2*4,070		85,185		
			Mezisoučet m.č. 4.09		85,185		
			(6,950+2,900)*2*4,080		80,376		
			Mezisoučet m.č. 4.12		80,376		
			(6,950+5,279)*2*4,060		99,299		
			Mezisoučet m.č. 4.13		99,299		
			(6,950+5,395)*2*4,100		101,229		
			Mezisoučet m.č. 4.14		101,229		
			(21,000+3,000)*2*4,160		199,680		
			Mezisoučet m.č. 4.17		199,680		

ZADÁNÍ S VÝKAZEM VÝMĚR

Stavba: Obchodní akademie

Objekt: O.A.-odstranění havarijního stavu povrch.úprav chodeb ve 3.patře vč. výmalby

Objednatel:

Zhotovitel:

Místo:

Zpracoval:

Č.	KCN	Kód položky	Popis	MJ	Množství celkem	Jednotková cena zadání	Celková cena zadání
			(22,600+3,000)*2*4,160		212,992		
			Mezisoučet m.č. 4.18		212,992		
			(1,450+3,600)*2*4,120		41,612		
			Mezisoučet m.č. 4.19		41,612		
			(5,4700+3,600)*2*4,100		74,374		
			Mezisoučet m.č. 4.20		74,374		
			(5,400+3,600)*2*2,000		36,000		
			Mezisoučet m.č. 4.21		36,000		
			(1,45+2,000)*2*2,000		13,800		
			Mezisoučet m.č. 4.22		13,800		
			(1,800+2,200)*2*2,000		16,000		
			Mezisoučet m.č. 4.23		16,000		
			Součet stěny		1 198,698		
			412,580+1198,698		1 611,278		
			Součet stropy a stěny		1 611,278		
25	784	784181003	Jednonásobné pačokování v místnostech v přes 3,80 do 5,00 m	m2	1 611,278	19,40	31 258,79
			62,380		62,380		
			Mezisoučet m.č. 4.01		62,380		
			24,860		24,860		
			Mezisoučet m.č. 4.03		24,860		

ZADÁNÍ S VÝKAZEM VÝMĚR

Stavba: Obchodní akademie

Objekt: O.A.-odstranění havarijního stavu povrch.úprav chodeb ve 3.patře vč. výmalby

Objednatel:

Zhotovitel:

Místo:

Zpracoval:

Č.	KCN	Kód položky	Popis	MJ	Množství celkem	Jednotková cena zadání	Celková cena zadání
			23,110		23,110		
			Mezisoučet m.č. 4.07		23,110		
			24,960		24,960		
			Mezisoučet m.č. 4.09		24,960		
			20,160		20,160		
			Mezisoučet m.č. 4.12		20,160		
			36,680		36,680		
			Mezisoučet m.č. 4.13		36,680		
			37,500		37,500		
			Mezisoučet m.č. 4.14		37,500		
			63,390		63,390		
			Mezisoučet m.č. 4.17		63,390		
			69,060		69,060		
			Mezisoučet m.č. 4.18		69,060		
			6,060		6,060		
			Mezisoučet m.č. 4.19		6,060		
			19,440		19,440		
			Mezisoučet m.č. 4.20		19,440		
			18,290		18,290		
			Mezisoučet m.č. 4.21		18,290		

ZADÁNÍ S VÝKAZEM VÝMĚR

Stavba: Obchodní akademie

Objekt: O.A.-odstranění havarijního stavu povrch.úprav chodeb ve 3.patře vč. výmalby

Objednatel:

Zhotovitel:

Místo:

Zpracoval:

Č.	KCN	Kód položky	Popis	MJ	Množství celkem	Jednotková cena zadání	Celková cena zadání
			2,970		2,970		
			Mezisoučet m.č. 4.22		2,970		
			3,720		3,720		
			Mezisoučet m.č. 4.23		3,720		
			Součet stropy		412,580		
			(12,000+9,700+4,050)*2,650		68,238		
			Mezisoučet m.č. 4.01		68,238		
			(6,800+3,700)*2*4,070		85,470		
			Mezisoučet m.č. 4.03		85,470		
			(3,325+7,100)*2*4,050		84,443		
			Mezisoučet m.č. 4.07		84,443		
			(3,515+6,950)*2*4,070		85,185		
			Mezisoučet m.č. 4.09		85,185		
			(6,950+2,900)*2*4,080		80,376		
			Mezisoučet m.č. 4.12		80,376		
			(6,950+5,279)*2*4,060		99,299		
			Mezisoučet m.č. 4.13		99,299		
			(6,950+5,395)*2*4,100		101,229		
			Mezisoučet m.č. 4.14		101,229		

ZADÁNÍ S VÝKAZEM VÝMĚR

Stavba: Obchodní akademie

Objekt: O.A.-odstranění havarijního stavu povrch.úprav chodeb ve 3.patře vč. výmalby

Objednatel:

Zhotovitel:

Místo:

Zpracoval:

Č.	KCN	Kód položky	Popis	MJ	Množství celkem	Jednotková cena zadání	Celková cena zadání
			(21,000+3,000)*2*4,160		199,680		
			Mezisoučet m.č. 4.17		199,680		
			(22,600+3,000)*2*4,160		212,992		
			Mezisoučet m.č. 4.18		212,992		
			(1,450+3,600)*2*4,120		41,612		
			Mezisoučet m.č. 4.19		41,612		
			(5,4700+3,600)*2*4,100		74,374		
			Mezisoučet m.č. 4.20		74,374		
			(5,400+3,600)*2*2,000		36,000		
			Mezisoučet m.č. 4.21		36,000		
			(1,45+2,000)*2*2,000		13,800		
			Mezisoučet m.č. 4.22		13,800		
			(1,800+2,200)*2*2,000		16,000		
			Mezisoučet m.č. 4.23		16,000		
			Součet stěny		1 198,698		
			412,580+1198,698		1 611,278		
			Součet stropy a stěny		1 611,278		
26	784	784221103	Dvojnásobné bílé malby ze směsi za sucha dobře otěruvzdorných v místnostech přes 3,80 do 5,00 m	m2	1 611,278	48,30	77 824,73
			62,380		62,380		
			Mezisoučet m.č. 4.01		62,380		

ZADÁNÍ S VÝKAZEM VÝMĚR

Stavba: Obchodní akademie

Objekt: O.A.-odstranění havarijního stavu povrch.úprav chodeb ve 3.patře vč. výmalby

Objednatel:

Zhotovitel:

Místo:

Zpracoval:

Č.	KCN	Kód položky	Popis	MJ	Množství celkem	Jednotková cena zadání	Celková cena zadání
			24,860		24,860		
			Mezisoučet m.č. 4.03		24,860		
			23,110		23,110		
			Mezisoučet m.č. 4.07		23,110		
			24,960		24,960		
			Mezisoučet m.č. 4.09		24,960		
			20,160		20,160		
			Mezisoučet m.č. 4.12		20,160		
			36,680		36,680		
			Mezisoučet m.č. 4.13		36,680		
			37,500		37,500		
			Mezisoučet m.č. 4.14		37,500		
			63,390		63,390		
			Mezisoučet m.č. 4.17		63,390		
			69,060		69,060		
			Mezisoučet m.č. 4.18		69,060		
			6,060		6,060		
			Mezisoučet m.č. 4.19		6,060		
			19,440		19,440		
			Mezisoučet m.č. 4.20		19,440		

ZADÁNÍ S VÝKAZEM VÝMĚR

Stavba: Obchodní akademie

Objekt: O.A.-odstranění havarijního stavu povrch.úprav chodeb ve 3.patře vč. výmalby

Objednatel:

Zhotovitel:

Místo:

Zpracoval:

Č.	KCN	Kód položky	Popis	MJ	Množství celkem	Jednotková cena zadání	Celková cena zadání
			18,290		18,290		
			Mezisoučet m.č. 4.21		18,290		
			2,970		2,970		
			Mezisoučet m.č. 4.22		2,970		
			3,720		3,720		
			Mezisoučet m.č. 4.23		3,720		
			Součet stropy		412,580		
			(12,000+9,700+4,050)*2,650		68,238		
			Mezisoučet m.č. 4.01		68,238		
			(6,800+3,700)*2*4,070		85,470		
			Mezisoučet m.č. 4.03		85,470		
			(3,325+7,100)*2*4,050		84,443		
			Mezisoučet m.č. 4.07		84,443		
			(3,515+6,950)*2*4,070		85,185		
			Mezisoučet m.č. 4.09		85,185		
			(6,950+2,900)*2*4,080		80,376		
			Mezisoučet m.č. 4.12		80,376		
			(6,950+5,279)*2*4,060		99,299		
			Mezisoučet m.č. 4.13		99,299		
			(6,950+5,395)*2*4,100		101,229		

ZADÁNÍ S VÝKAZEM VÝMĚR

Stavba: Obchodní akademie

Objekt: O.A.-odstranění havarijního stavu povrch.úprav chodeb ve 3.patře vč. výmalby

Objednatel:

Zhotovitel:

Místo:

Zpracoval:

Č.	KCN	Kód položky	Popis	MJ	Množství celkem	Jednotková cena zadání	Celková cena zadání
			Mezisoučet m.č. 4.14		101,229		
			(21,000+3,000)*2*4,160		199,680		
			Mezisoučet m.č. 4.17		199,680		
			(22,600+3,000)*2*4,160		212,992		
			Mezisoučet m.č. 4.18		212,992		
			(1,450+3,600)*2*4,120		41,612		
			Mezisoučet m.č. 4.19		41,612		
			(5,4700+3,600)*2*4,100		74,374		
			Mezisoučet m.č. 4.20		74,374		
			(5,400+3,600)*2*2,000		36,000		
			Mezisoučet m.č. 4.21		36,000		
			(1,45+2,000)*2*2,000		13,800		
			Mezisoučet m.č. 4.22		13,800		
			(1,800+2,200)*2*2,000		16,000		
			Mezisoučet m.č. 4.23		16,000		
			Součet stěny		1 198,698		
			412,580+1198,698		1 611,278		
			Součet stropy a stěny		1 611,278		
27	784	784660141	Jednonásobný obnovovací syntetický nátěr linkrusty v místnosti v do 3,80 m	m2	99,075	96,00	9 511,20
			(12,000+9,700+4,050)*1,300		33,475		

ZADÁNÍ S VÝKAZEM VÝMĚR

Stavba: Obchodní akademie

Objekt: O.A.-odstranění havarijního stavu povrch.úprav chodeb ve 3.patře vč. výmalby

Objednatel:

Zhotovitel:

Místo:

Zpracoval:

Č.	KCN	Kód položky	Popis	MJ	Množství celkem	Jednotková cena zadání	Celková cena zadání
			8,000*0,900		7,200		
			Mezisoučet m.č. 4.01		40,675		
			(3,000+23,000+3,000)*1,300		37,700		
			23,000*0,900		20,700		
			Mezisoučet m.č. 4.18		58,400		
			Součet		99,075		
	M		Práce a dodávky M				8 000,00
	21-M		Elektromontáže				8 000,00
28	921	2102034R01	Demontáž a zpětná montáž svítidel	kpl	1,000	5 000,00	5 000,00
		218800400R0					
29	921	1	V chodbách volně vedené vodiče - zasekání neb vložení do lišt	kpl	1,000	3 000,00	3 000,00
	VRN		Vedlejší rozpočtové náklady				7 000,00
30	R	031002000	Hlavní tituly průvodních činností a nákladů zařízení staveniště a související (přípravné) práce	Kč	1,000	5 000,00	5 000,00
31	R	045002000	Hlavní tituly průvodních činností a nákladů inženýrská činnost kompletační a koordinační činnost	Kč	1,000	2 000,00	2 000,00
			Celkem				996 268,99