

Pozemkový fond České republiky

Sídlo: Praha 3, Husinecká 1024/11a, PSČ 130 00

zastoupený Ing. Janem Tomečkem, vedoucím Odloučeného pracoviště PF ČR v Šumperku,
adresa Nemocniční 53, Šumperk, PSČ 787 01

IČ: 45797072

DIČ: CZ45797072

Zapsán v obchodním rejstříku vedeném Městským soudem v Praze, odd. A, vložka 6664

Bankovní spojení: 166703-494/0600

(dále jen „pronajímatel“)

- na straně jedné –

a

Zemědělské družstvo „Agroholding“ se sídlem v Bernarticích

Sídlo: Bernartice, PSČ 790 57

IČ: 47151544

DIČ: CZ47151544

Zapsán v obchodním rejstříku vedeném Krajským soudem v Ostravě, oddíl DrXXI, vložka 185

osoba oprávněná jednat za právnickou osobu: Ing. Pavel Švanda, bytem
790 70 Javorník - předseda

(dále jen "nájemce")

- na straně druhé -

uzavírají tento

**dodatek č. 7
k nájemní smlouvě č. 22N06/78**

Čl. I

Smluvní strany uzavřely dne 5. 12. 2007 nájemní smlouvu č. 22N06/78 (dále jen "smlouva").

Čl. II.

Dne 9. 10. 2012 nabyla vlastnické právo k nemovitosti parc.č. dle katastru nemovitostí 235/1 v k.ú. Horní Heřmanice u Bernartic, obec Bernartice třetí osoba trvale bytem PSČ 592 31 a trvale bytem PSČ 949 01 na základě smlouvy o převodu pozemků č. 26PR12/78.

Ode dne podání návrhu na vklad smlouvy na katastrální úřad nenáleží pronajímateli nájemné.

Smluvní strany se dohodly, že na základě kontroly nájemní smlouvy a údajů katastru nemovitostí se tímto dodatkem upravuje pronájem pozemku v k.ú. Bernartice u Javorníka, obec Bernartice ke dni 1.10.2012 následovně:

	parcela č.	výměra	druh pozemku
úvodní stav	PK 2866/5 díl 2	1210 m ²	-
nový stav	PK 2866/5	1210 m ²	-

Smluvní strany se dohodly, že se na základě oznámení Katastrální úřadu pro Olomoucký kraj, Katastrální pracoviště Jeseník o opravě chyby týkající se chybně evidované výměry pozemku parc.č. ve zjednodušené evidenci – pozemkový katastr 415 díl 3 v k.ú. Bernartice u Ivonínka, obec Javorník se tímto dodatkem upravuje ke dni 1.10.2012 výměra pozemku:

	parcela č.	výměra	druh pozemku
úvodní stav	PK 415 díl 3	1591 m ²	-
nový stav	PK 415 díl 3	2092 m ²	-

Čl. III.

Smluvní strany se dohodly na tom, že s ohledem na skutečnosti uvedené v čl. II tohoto dodatku se nově stanovuje výše ročního nájemného na částku **21.644,00 Kč** (slovy: dvacetjednatísícšestsetčtyřicet čtyři korun českých)

K 1.10.2013 je nájemce povinen zaplatit částku **21.645,00 Kč** (slovy: dvacetjednatísícšestsetčtyřicet pět korun českých).

Výpočet alikvotní části ročního nájemného a seznam pronajímaných pozemků je nedílnou přílohou tohoto dodatku.

Čl. IV.

Tento dodatek nabývá platnosti a účinnosti dnem podpisu oběma smluvními stranami.

Čl. V.

Tento dodatek je vyhotoven ve třech stejnopisech, z nichž každý má platnost originálu. Jeden stejnopis přebírá nájemce a ostatní jsou určeny pro pronajímatele.

Čl. VI.

Smluvní strany po přečtení tohoto dodatku prohlašují, že s jeho obsahem souhlasí, a že je shodným projevem jejich vážné a svobodné vůle a na důkaz toho připojují své podpisy.

V Šumperku dne 6.11.2012

Pozemkový fond ČR
Odloučené pracoviště Šumperk
Nemocniční 53
787 85 Šumperk



Pozemkový fond České republiky
vedoucí odloučeného pracoviště
Ing. Jan Tomeček
pronajímatel



Zemědělské družstvo „Agroholding“,
se sídlem v Bernarticích
Ing. Pavel Švanda, předseda
nájemce

Za správnost: Kateřina Dostalová

.....
podpis

Zemědělské družstvo
„Agroholding“
se sídlem v BERNARTICÍCH
780 57 BERNARTICE
IČO: 47151544, DIČ: CZ47151544
zapsáno v OA vedená 83 v Ostravě,
oddíl Dr. XXI v listě 189

ha k nájemní smlouvě č. 22N06/78

Zemědělské družstvo
"Agroholding" se sídlem v
Bernartice

Číslo symbol: 2210678

Uzavřeno: 5.12.2007

Roční nájem:

datum tisku: 6.11.2012

Účinná od: 1.1.2008

21 644 Kč

Bernartice

Parcela	/	Díl	Skup.	Kultura	Číslo LV	Cena za ha [Kč]	Výměra [m ²]	%	Nájem [Kč]
---------	---	-----	-------	---------	----------	-----------------	--------------------------	---	------------

rtice u Javorníka

	1	0	0	5	2	10 002	43 800	18	1,0	0,79
	400	0	2	5	2	10 002	43 800	25 425	1,0	1 113,62
	405	0	0	5	2	10 002	43 800	172 895	1,0	7 572,80
	415	0	2	5	2	10 002	43 800	27 959	1,0	1 224,60
va chyby v KN	415	0	3	5	2	10 002	43 800	2 092	1,0	91,63
	646	1	0	7	2	10 002	43 800	13 028	1,0	570,63
	649	1	2	5	2	10 002	43 800	8 871	1,0	388,55
	660	6	3	5	2	10 002	43 800	14 161	1,0	620,25
	661	7	3	5	2	10 002	43 800	577	1,0	25,27
	1 648	0	1	5	2	10 002	43 800	453	1,0	19,84
	1 651	0	1	5	2	10 002	43 800	49	1,0	2,15
1.6.2010	2 554	3	0	2	14	10 002	52 400	1 129	1,0	59,16
	2 555	3	0	2	2	10 002	43 800	20 625	1,0	903,38
	2 862	2	0	5	2	10 002	43 800	1 724	1,0	75,51
	2 862	3	0	5	2	10 002	43 800	265	1,0	11,61
	2 862	4	0	5	2	10 002	43 800	527	1,0	23,08
	2 865	1	0	5	2	10 002	43 800	9 251	1,0	405,19
	2 865	3	0	5	2	10 002	43 800	3 162	1,0	138,50
oprava chyby v KN	2 866	2	0	5	2	10 002	43 800	1 470	1,0	64,39
	2 866	5	0	5	0	10 002	43 800	1 210	1,0	53,00
	2 869	0	3	5	2	10 002	43 800	109	1,0	4,77
	2 869	0	4	5	2	10 002	43 800	3 312	1,0	145,07
	2 869	0	5	5	2	10 002	43 800	2 815	1,0	123,30
	3 176	2	0	2	2	10 002	43 800	2 200	1,0	96,36
	3 187	1	0	5	2	10 002	43 800	2 574	1,0	112,74
	3 282	2	0	2	2	10 002	43 800	104	1,0	4,56

316 005

13 850,75

Dolní Fořt

	49	2	0	2	14	10 002	31 200	690	1,0	21,53
	152	2	0	2	7	10 002	31 200	98	1,0	3,06
	152	3	0	2	7	10 002	31 200	49	1,0	1,53
	156	2	0	2	2	10 002	31 200	1 445	1,0	45,08
	422	3	0	2	2	10 002	31 200	2 241	1,0	69,92
	422	5	0	2	2	10 002	31 200	11 363	1,0	354,53
	422	7	0	2	2	10 002	31 200	1 096	1,0	34,20
	422	8	0	2	2	10 002	31 200	81	1,0	2,53
neměř.záznam 99/0	422	12	0	2	2	10 002	37 900	2 575	1,0	97,59
neměř.záznam 99/0	422	13	0	2	2	10 002	37 900	164	1,0	6,22
neměř.záznam 99/0	422	15	0	2	2	10 002	37 900	74	1,0	2,80
neměř.záznam 99/0	422	16	0	2	2	10 002	37 900	3 626	1,0	137,43
neměř.záznam 99/0	422	19	0	2	2	10 002	37 900	290	1,0	10,99
	438	1	0	5	2	10 002	31 200	4 935	1,0	153,97
	442	0	0	5	2	10 002	31 200	600	1,0	18,72
	443	0	0	5	2	10 002	31 200	5 702	1,0	177,90
	445	0	0	5	0	10 002	31 200	1 418	1,0	44,24
	446	0	0	5	0	10 002	31 200	637	1,0	19,87
neměř.záznam 99/0	458	1	3	5	0	10 002	37 900	38 008	1,0	1 440,50

Strana



Příloha k nájemní smlouvě č. 22N06/78Zemědělské družstvo
"Agroholding" se sídlem v
Bernartice

Variabilní symbol: 2210678

Uzavřeno: 5.12.2007

Roční nájem:

Datum tisku: 6.11.2012

Účinná od: 1.1.2008

21 644 Kč

Bernartice

Katastr	Parcela /	Díl	Skup.	Kultura	Číslo LV	Cena za ha [Kč]	Výměra [m ²]	%	Nájem [Kč]	
	463	0	3	5	2	10 002	31 200	3 289	1,0	102,62
	466	1	3	5	2	10 002	31 200	650	1,0	20,28
	516	0	0	5	0	10 002	31 200	2 861	1,0	89,26
	585	2	0	2	2	10 002	31 200	35 233	1,0	1 099,27
	670	0	2	5	0	10 002	31 200	913	1,0	28,49
	683	2	0	2	2	10 002	31 200	1 115	1,0	34,79
	1 619	0	6	9	2	10 002	31 200	246	1,0	7,68
	1 621	0	6	9	0	10 002	31 200	493	1,0	15,38
	1 839	0	3	9	0	10 002	31 200	16	1,0	0,50
	1 857	0	0	9	0	10 002	31 200	6 602	1,0	205,98
	1 859	0	3	9	0	10 002	31 200	58 703	1,0	1 831,53
	1 859	0	4	9	0	10 002	31 200	5 583	1,0	174,19
	1 860	1	2	9	0	10 002	31 200	900	1,0	28,08
	1 868	0	2	9	0	10 002	31 200	4 105	1,0	128,08
	1 868	0	3	9	0	10 002	31 200	62	1,0	1,93
	3 021	0	0	9	0	10 002	31 200	1 023	1,0	31,92
	3 022	0	2	9	0	10 002	31 200	415	1,0	12,95
	3 022	0	3	9	0	10 002	31 200	775	1,0	24,18
	3 044	1	0	9	0	10 002	31 200	379	1,0	11,82
	3 044	2	0	9	0	10 002	31 200	195	1,0	6,08
	3 044	3	0	9	0	10 002	31 200	179	1,0	5,58
	3 229	0	0	9	0	10 002	31 200	779	1,0	24,30
								199 608		6 527,50

Horní Heřmanice u Bernartic

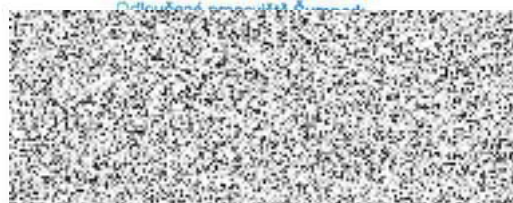
	17	1	0	2	7	10 002	40 300	17 863	1,0	719,88
	125	0	0	2	2	10 002	40 300	20	1,0	0,81
	163	1	0	2	7	10 002	40 300	6 268	1,0	252,60
	342	3	0	2	2	10 002	40 300	1 595	1,0	64,28
								25 746		1 037,57

Tomíkovice

	1 776	1	1	7	0	10 002	31 000	1 125	1,0	34,88
	1 778	0	0	7	0	10 002	31 000	838	1,0	25,98
	1 779	0	0	5	0	10 002	31 000	5 413	1,0	167,80
								7 376		228,66

CELKEM:**548 735****21 644 Kč**

Pozemkový fond ČR



45

DODATEK č. 8 K NÁJEMNÍ SMLOUVĚ č. 22N06/78

Smluvní strany:

Česká republika – Státní pozemkový úřad

sídlo: Praha 3, Husinecká 1024/11a, PSČ 130 00
zastoupený Ing. Janem Tomečkem, vedoucím Pobočky Šumperk
adresa: Nemocniční 53, Šumperk, PSČ 787 01

IČO: 01312774

DIČ: CZ01312774

bankovní spojení: Česká národní banka
číslo účtu: 90018-3723001/0710

(dále jen „pronajímatel“)

– na straně jedné –

a



Zemědělské družstvo „Agroholding“ se sídlem v Bernarticích

Sídlo: Bernartice, PSČ 790 57

IČ: 47151544

DIČ: CZ47151544



Zapsán v obchodním rejstříku vedeném Krajským soudem v Ostravě, oddíl DrXXI, vložka 185

osoba oprávněná jednat za právnickou osobu: Ing. Pavel Švanda, , bytem  790 70 Javorník - předseda

(dále jen „nájemce“)

– straně druhé –

uzavírají tento dodatek č. 8 k nájemní smlouvě č. 22N06/78, kterým se mění předmět nájmu a výše ročního nájemného

1. Dne 21.12.2012 nabyla vlastnické právo k pozemkům parc.č. ve zjednodušené evidenci – pozemkový katastr 1648/0/1, 1651/0/1 v k.ú. Bernartice u Javorníka, obec Bernartice; parc.č. 17/1, 125, 163/1, 342/3 v k.ú. Horní Heřmanice u Bernartic, obec Bernartice třetí osoba   PSČ 790 70 na základě kupní smlouvy č. 1017761278.

Ode dne podání návrhu na vklad vlastnického práva do katastru nemovitostí nenáleží pronajímateli nájemné.

2. Smluvní strany se dohodly na tom, že s ohledem na skutečnosti uvedené v bodě 1. tohoto dodatku se nově stanovuje výše ročního nájemného na částku 20.589,00 Kč (slovy: dvacetisícpětsetosmdesátdevět korun českých).

44

K 1. 10. 2015 je nájemce povinen zaplatit částku 18.705,00 Kč (slovy: osmnácttisícesedmsetpět korun českých).

Tato částka se skládá z ročního nájemného u pozemků, které nebyly předmětem převodu, a z alikvotní části ročního nájemného u pozemků, které byly předmětem převodu. Alikvotní část je vypočítána za období od předchozího data splatnosti do rozhodného data.

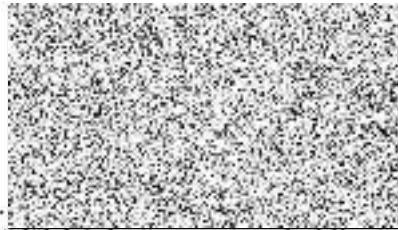
3. Tento dodatek nabývá platnosti a účinnosti dnem podpisu oběma smluvními stranami.
4. Tento dodatek je vyhotoven ve dvou stejnopisech, z nichž každý má platnost originálu. Jeden stejnopis přebírá nájemce a jeden je určen pro pronajímatele.
5. Ostatní ujednání smlouvy nejsou tímto dodatkem č. 8 dotčena.
6. Smluvní strany po přečtení tohoto dodatku prohlašují, že s jeho obsahem souhlasí a že je shodným projevem jejich vážné a svobodné vůle, a na důkaz toho připojují své podpisy.

V Šumperku dne 22.05.2015

STÁTNÍ POZEMKOVÝ ÚŘAD
Krajský pozemkový úřad pro Olomoucký kraj
Pobočka Šumperk
Nemocniční 53



Ing. Jan Tomeček
vedoucí pobočky Šumperk
Státního pozemkového úřadu
pronajímatel



.....
Zemědělské družstvo „Agroholding“
se sídlem v Bernarticích
Ing. Pavel Švanda
nájemce

Za správnost: Kateřina Barvínková

.....

Výpočet nájmu pro smlouvu č. 22N06/78

Datum tisku: 13.5.2015

Spočítáno ke dni: 1.10.2015

Parcela / Díl	Skup.	Výměra [m2]	Datum přidání	Datum vydání	Počet dní	Nájem
Vydané parcely						
Bernartice u Javorníka						
1 648 0 1	5	453	1.1.2008	21.12.2012	-649*	-35,28
1 651 0 1	5	49	1.1.2008	21.12.2012	-649	-3,82
502						-39,10
Horní Heřmanice u Bernartic						
17 1 0	2	17 863	1.1.2008	21.12.2012	-649	-1 280,01
125 0 0	2	20	1.1.2008	21.12.2012	-649	-1,44
163 1 0	2	6 268	1.1.2008	21.12.2012	-649	-449,14
342 3 0	2	1 595	1.1.2008	21.12.2012	-649	-114,30
25 746						-1 844,88
26 248						-1 883,98
Stávající parcely						
Bernartice u Javorníka						
1 0 0	5	18	1.1.2008		365	0,79
400 0 2	5	25 425	1.1.2008		365	1 113,62
405 0 0	5	172 895	1.1.2008		365	7 572,80
415 0 2	5	27 959	1.1.2008		365	1 224,60
415 0 3	5	2 092	1.10.2012		365	91,63
646 1 0	7	13 028	1.1.2008		365	570,63
649 1 2	5	8 871	1.1.2008		365	388,55
660 6 3	5	14 161	1.1.2008		365	620,25
661 7 3	5	577	1.1.2008		365	25,27
2 554 3 0	2	1 129	1.6.2010		365	59,16
2 555 3 0	2	20 625	1.1.2008		365	903,38
2 862 2 0	5	1 724	1.1.2008		365	75,51
2 862 3 0	5	265	1.1.2008		365	11,61
2 862 4 0	5	527	1.1.2008		365	23,08
2 865 1 0	5	9 251	1.1.2008		365	405,19
2 865 3 0	5	3 162	1.1.2008		365	138,50
2 866 2 0	5	1 470	1.1.2008		365	64,39
2 866 5 0	5	1 210	1.10.2012		365	53,00
2 869 0 4	5	3 312	1.1.2008		365	145,07
2 869 0 3	5	109	1.1.2008		365	4,77
2 869 0 5	5	2 815	1.1.2008		365	123,30
3 176 2 0	2	2 200	1.1.2008		365	96,36
3 187 1 0	5	2 574	1.1.2008		365	112,74
3 282 2 0	2	104	1.1.2008		365	4,56
315 503						13 828,76
Dolní Fořt						
49 2 0	2	690	1.1.2008		365	21,53
152 2 0	2	98	1.1.2008		365	3,06
152 3 0	2	49	1.1.2008		365	1,53
156 2 0	2	1 445	1.1.2008		365	45,08
422 3 0	2	2 241	1.1.2008		365	69,92
422 5 0	2	11 363	1.1.2008		365	354,53
422 7 0	2	1 096	1.1.2008		365	34,20
422 8 0	2	81	1.1.2008		365	2,53



Výpočet nájmu pro smlouvu č. 22N06/78

Datum tisku: 13.5.2015

Spočítáno ke dni: 1.10.2015

Parcela / Díl	Skup.	Výměra [m2]	Datum přidání	Datum vydání	Počet dní	Nájem
Stávající parcely						
Dolní Fořt						
422 12 0	2	2 575	4.11.2009		365	97,59
422 13 0	2	164	4.11.2009		365	6,22
422 15 0	2	74	4.11.2009		365	2,80
422 16 0	2	3 626	4.11.2009		365	137,43
422 19 0	2	290	4.11.2009		365	10,99
438 1 0	5	4 935	1.1.2008		365	153,97
442 0 0	5	600	1.1.2008		365	18,72
443 0 0	5	5 702	1.1.2008		365	177,90
445 0 0	5	1 418	1.1.2008		365	44,24
446 0 0	5	637	1.1.2008		365	19,87
458 1 3	5	38 008	4.11.2009		365	1 440,50
463 0 3	5	3 289	1.1.2008		365	102,62
466 1 3	5	650	1.1.2008		365	20,28
516 0 0	5	2 861	1.1.2008		365	89,26
585 2 0	2	35 233	1.1.2008		365	1 099,27
670 0 2	5	913	1.1.2008		365	28,49
683 2 0	2	1 115	1.1.2008		365	34,79
1 619 0 6	5	246	1.1.2008		365	7,68
1 621 0 6	5	493	1.1.2008		365	15,38
1 839 0 3	5	16	1.1.2008		365	0,50
1 857 0 0	5	6 602	1.1.2008		365	205,98
1 859 0 3	5	58 703	1.1.2008		365	1 831,53
1 859 0 4	5	5 583	1.1.2008		365	174,19
1 860 1 2	5	900	1.1.2008		365	28,08
1 868 0 1	5	123	1.1.2008		365	3,84
1 868 0 2	5	4 105	1.1.2008		365	128,08
1 868 0 3	5	62	1.1.2008		365	1,93
3 021 0 0	5	1 023	1.1.2008		365	31,92
3 022 0 2	5	415	1.1.2008		365	12,95
3 022 0 3	5	775	1.1.2008		365	24,18
3 044 1 0	5	379	1.1.2008		365	11,82
3 044 2 0	5	195	1.1.2008		365	6,08
3 044 3 0	5	179	1.1.2008		365	5,58
3 229 0 0	5	779	1.1.2008		365	24,30
199 731						6 531,34
Tomikovice						
1 776 1 1	7	1 125	1.1.2008		365	34,88
1 778 0 0	7	838	1.1.2008		365	25,98
1 779 0 0	5	5 413	1.1.2008		365	167,80
7 376						228,66
522 610						20 588,76
CELKEM:						18 704,78



Příloha k nájemní smlouvě č. 22N06/78

Variabilní symbol: 2210678

Uzavřeno: 5.12.2007

Roční nájem:

Zemědělské družstvo
"Agroholding" se sídlem v
Bernartice

Datum tisku: 13.5.2015

Účinná od: 1.1.2008

20 589 Kč

Bernartice

Katastr	Parcela	/	Díl	Skup.	Kultura	Číslo LV	Cena za ha [Kč]	Výměra [m ²]	%	Nájem [Kč]
Bernartice u Javorníka										
	1	0	0	5	2	10 002	43 800	18	1,0	0,79
	400	0	2	5	2	10 002	43 800	25 425	1,0	1 113,62
	405	0	0	5	2	10 002	43 800	172 895	1,0	7 572,80
	415	0	2	5	2	10 002	43 800	27 959	1,0	1 224,60
oprava chyby v KN	415	0	3	5	2	10 002	43 800	2 092	1,0	91,63
	646	1	0	7	2	10 002	43 800	13 028	1,0	570,63
	649	1	2	5	2	10 002	43 800	8 871	1,0	388,55
	660	6	3	5	2	10 002	43 800	14 161	1,0	620,25
	661	7	3	5	2	10 002	43 800	577	1,0	25,27
od 1.6.2010	2 554	3	0	2	14	10 002	52 400	1 129	1,0	59,16
	2 555	3	0	2	2	10 002	43 800	20 625	1,0	903,38
	2 862	2	0	5	2	10 002	43 800	1 724	1,0	75,51
	2 862	3	0	5	2	10 002	43 800	265	1,0	11,61
	2 862	4	0	5	2	10 002	43 800	527	1,0	23,08
	2 865	1	0	5	2	10 002	43 800	9 251	1,0	405,19
	2 865	3	0	5	2	10 002	43 800	3 162	1,0	138,50
oprava chyby v KN	2 866	2	0	5	2	10 002	43 800	1 470	1,0	64,39
	2 866	5	0	5	0	10 002	43 800	1 210	1,0	53,00
	2 869	0	3	5	2	10 002	43 800	109	1,0	4,77
	2 869	0	4	5	2	10 002	43 800	3 312	1,0	145,07
	2 869	0	5	5	2	10 002	43 800	2 815	1,0	123,30
	3 176	2	0	2	2	10 002	43 800	2 200	1,0	96,36
	3 187	1	0	5	2	10 002	43 800	2 574	1,0	112,74
	3 282	2	0	2	2	10 002	43 800	104	1,0	4,56
								315 503		13 828,76

Dolní Fořt

	49	2	0	2	14	10 002	31 200	690	1,0	21,53
	152	2	0	2	7	10 002	31 200	98	1,0	3,06
	152	3	0	2	7	10 002	31 200	49	1,0	1,53
	156	2	0	2	2	10 002	31 200	1 445	1,0	45,08
	422	3	0	2	2	10 002	31 200	2 241	1,0	69,92
	422	5	0	2	2	10 002	31 200	11 363	1,0	354,53
	422	7	0	2	2	10 002	31 200	1 096	1,0	34,20
	422	8	0	2	2	10 002	31 200	81	1,0	2,53
neměř.záznam 99/0	422	12	0	2	2	10 002	37 900	2 575	1,0	97,59
neměř.záznam 99/0	422	13	0	2	2	10 002	37 900	164	1,0	6,22
neměř.záznam 99/0	422	15	0	2	2	10 002	37 900	74	1,0	2,80
neměř.záznam 99/0	422	16	0	2	2	10 002	37 900	3 626	1,0	137,43
neměř.záznam 99/0	422	19	0	2	2	10 002	37 900	290	1,0	10,99
	438	1	0	5	2	10 002	31 200	4 935	1,0	153,97
	442	0	0	5	2	10 002	31 200	600	1,0	18,72
	443	0	0	5	2	10 002	31 200	5 702	1,0	177,90
	445	0	0	5	0	10 002	31 200	1 418	1,0	44,24
	446	0	0	5	0	10 002	31 200	637	1,0	19,87
neměř.záznam 99/0	458	1	3	5	0	10 002	37 900	38 008	1,0	1 440,50
	463	0	3	5	2	10 002	31 200	3 289	1,0	102,62
	466	1	3	5	2	10 002	31 200	650	1,0	20,28

Příloha k nájemní smlouvě č. 22N06/78

Variabilní symbol: 2210678

Uzavřeno: 5.12.2007

Roční nájem:

Zemědělské družstvo
"Agroholding" se sídlem v
Bernartice

Datum tisku: 13.5.2015

Účinná od: 1.1.2008

20 589 Kč

Bernartice

Katastr	Parcela /	Díl	Skup.	Kultura	Číslo LV	Cena za ha [Kč]	Výměra [m2]	%	Nájem [Kč]	
	516	0	0	5	0	10 002	31 200	2 861	1,0	89,26
	585	2	0	2	2	10 002	31 200	35 233	1,0	1 099,27
	670	0	2	5	0	10 002	31 200	913	1,0	28,49
	683	2	0	2	2	10 002	31 200	1 115	1,0	34,79
	1 619	0	6	5	0	10 002	31 200	246	1,0	7,68
	1 621	0	6	5	0	10 002	31 200	493	1,0	15,38
	1 839	0	3	5	0	10 002	31 200	16	1,0	0,50
	1 857	0	0	5	0	10 002	31 200	6 602	1,0	205,98
	1 859	0	3	5	0	10 002	31 200	58 703	1,0	1 831,53
	1 859	0	4	5	0	10 002	31 200	5 583	1,0	174,19
	1 860	1	2	5	0	10 002	31 200	900	1,0	28,08
	1 868	0	1	5	0	10 002	31 200	123	1,0	3,84
	1 868	0	2	5	0	10 002	31 200	4 105	1,0	128,08
	1 868	0	3	5	0	10 002	31 200	62	1,0	1,93
	3 021	0	0	5	0	10 002	31 200	1 023	1,0	31,92
	3 022	0	2	5	0	10 002	31 200	415	1,0	12,95
	3 022	0	3	5	0	10 002	31 200	775	1,0	24,18
	3 044	1	0	5	0	10 002	31 200	379	1,0	11,82
	3 044	2	0	5	0	10 002	31 200	195	1,0	6,08
	3 044	3	0	5	0	10 002	31 200	179	1,0	5,58
	3 229	0	0	5	0	10 002	31 200	779	1,0	24,30
								199 731		6 531,34

Tomíkovice

	1 776	1	1	7	0	10 002	31 000	1 125	1,0	34,88
	1 778	0	0	7	0	10 002	31 000	838	1,0	25,98
	1 779	0	0	5	0	10 002	31 000	5 413	1,0	167,80
								7 376		228,66

CELKEM:**522 610****20 589 Kč**STÁTNÍ POZEMKOVÝ ÚŘAD
Krajský pozemkový úřad pro Olomoucký kraj
Pobočka Šumperk

DODATEK č. 9 K NÁJEMNÍ SMLOUVĚ č. 22N06/78

Smluvní strany:

Česká republika – Státní pozemkový úřad

sídlo: Praha 3, Husinecká 1024/11a, PSČ 130 00

zastoupený Ing. Janem Tomečkem, vedoucím Pobočky Šumperk

adresa: Nemocniční 53, Šumperk, PSČ 787 01

IČO: 01312774

DIČ: CZ01312774

bankovní spojení: Česká národní banka

číslo účtu: 90018-3723001/0710

(dále jen „pronajímatel“)

– na straně jedné –

a



Zemědělské družstvo „Agroholding“ se sídlem v Bernarticích

Sídlo: Bernartice, PSČ 790 57

IČ: 47151544

DIČ: CZ47151544

Zapsán v obchodním rejstříku vedeném Krajským soudem v Ostravě, oddíl DrXXI, vložka 185

osoba oprávněná jednat za právnickou osobu: Ing. Pavel Švanda,  bytem  790 70 Javorník - předseda

(dále jen „nájemce“)

– straně druhé –

uzavírají tento dodatek č. 9 k nájemní smlouvě č. 22N06/78, kterým se mění předmět nájmu a výše ročního nájemného

1. Na základě nájemní smlouvy č. 22N06/78 (dále jen „smlouva“) je nájemce povinen platit pronajímateli roční nájemné ve výši 20.589,00 Kč (slovy: dvacetisíc pětsetosmdesátdevět korun českých).

2. Smluvní strany se dohodly na tom, že nájemné specifikované v bodě 1. tohoto dodatku bude zvýšeno s účinností od 1. 10. 2014 na částku **61.492,00 Kč** (slovy: šedesátjeden tisíc čtyřicet devět a dvě koruny českých).

3. Tento dodatek nabývá platnosti dnem podpisu oběma smluvními stranami, účinnosti nabývá dnem 1. 10. 2014.



4. Tento dodatek je vyhotoven ve dvou stejnopisech, z nichž každý má platnost originálu. Jeden stejnopis přebírá nájemce a jeden je určen pro pronajímatele.

5. Ostatní ustanovení smlouvy nejsou tímto dodatkem dotčena.

6. Smluvní strany po přečtení tohoto dodatku prohlašují, že s jeho obsahem souhlasí a že je shodným projevem jejich vážné a svobodné vůle, a na důkaz toho připojují své podpisy.

V Šumperku dne 22.05.2015

STÁTNÍ POZEMKOVÝ ÚŘAD
Kraj: Státní pozemkový úřad pro Olomoucký kraj
Pobočka Šumperk
Nempeniční 53



Ing. Jan Tomeček
vedoucí pobočky Šumperk
Státního pozemkového úřadu
pronajímatel



Zemědělské družstvo „Agroholding“
se sídlem v Bernarticích
Ing. Pavel Švanda
nájemce

Za správnost: Kateřina Barvínková



Příloha k nájemní smlouvě č. 22N06/78

Zemědělské družstvo
"Agroholding" se sídlem v
Bernartice

Variabilní symbol: 2210678

Uzavřeno: 5.12.2007

Roční nájem:

Datum tisku: 13.5.2015

Účinná od: 1.1.2008

61 492 Kč

Bernartice

Katastr	Parcela	/	Díl	Skup.	Kultura	Číslo LV	Cena za ha [Kč]	Výměra [m2]	%	Nájem [Kč]
Bernartice u Javorníka										
	1	0	0	5	2	10 002	60 100	18	2,2	2,38
	400	0	2	5	2	10 002	60 100	25 425	2,2	3 361,69
	405	0	0	5	2	10 002	60 100	172 895	2,2	22 860,18
	415	0	2	5	2	10 002	60 100	27 959	2,2	3 696,74
oprava chyby v KN	415	0	3	5	2	10 002	60 100	2 092	2,2	276,60
	646	1	0	7	2	10 002	60 100	13 028	2,2	1 722,56
	649	1	2	5	2	10 002	60 100	8 871	2,2	1 172,92
	660	6	3	5	2	10 002	60 100	14 161	2,2	1 872,37
	661	7	3	5	2	10 002	60 100	577	2,2	76,29
od 1.6.2010	2 554	3	0	2	14	10 002	60 100	1 129	2,2	149,28
	2 555	3	0	2	2	10 002	60 100	20 625	2,2	2 727,04
	2 862	2	0	5	2	10 002	60 100	1 724	2,2	227,95
	2 862	3	0	5	2	10 002	60 100	265	2,2	35,04
	2 862	4	0	5	2	10 002	60 100	527	2,2	69,68
	2 865	1	0	5	2	10 002	60 100	9 251	2,2	1 223,17
	2 865	3	0	5	2	10 002	60 100	3 162	2,2	418,08
oprava chyby v KN	2 866	2	0	5	2	10 002	60 100	1 470	2,2	194,36
	2 866	5	0	5	0	10 002	60 100	1 210	2,2	159,99
	2 869	0	3	5	2	10 002	60 100	109	2,2	14,41
	2 869	0	4	5	2	10 002	60 100	3 312	2,2	437,91
	2 869	0	5	5	2	10 002	60 100	2 815	2,2	372,20
	3 176	2	0	2	2	10 002	60 100	2 200	2,2	290,88
	3 187	1	0	5	2	10 002	60 100	2 574	2,2	340,33
	3 282	2	0	2	2	10 002	60 100	104	2,2	13,75
									315 503	41 715,80

Dolní Fořt

	49	2	0	2	14	10 002	43 400	690	2,2	65,88
	152	2	0	2	7	10 002	43 400	98	2,2	9,36
	152	3	0	2	7	10 002	43 400	49	2,2	4,68
	156	2	0	2	2	10 002	43 400	1 445	2,2	137,97
	422	3	0	2	2	10 002	43 400	2 241	2,2	213,97
	422	5	0	2	2	10 002	43 400	11 363	2,2	1 084,94
	422	7	0	2	2	10 002	43 400	1 096	2,2	104,65
	422	8	0	2	2	10 002	43 400	81	2,2	7,73
neměř.záznam 99/0	422	12	0	2	2	10 002	43 400	2 575	2,2	245,86
neměř.záznam 99/0	422	13	0	2	2	10 002	43 400	164	2,2	15,66
neměř.záznam 99/0	422	15	0	2	2	10 002	43 400	74	2,2	7,07
neměř.záznam 99/0	422	16	0	2	2	10 002	43 400	3 626	2,2	346,21
neměř.záznam 99/0	422	19	0	2	2	10 002	43 400	290	2,2	27,69
	438	1	0	5	2	10 002	43 400	4 935	2,2	471,19
	442	0	0	5	2	10 002	43 400	600	2,2	57,29
	443	0	0	5	2	10 002	43 400	5 702	2,2	544,43
	445	0	0	5	0	10 002	43 400	1 418	2,2	135,39
	446	0	0	5	0	10 002	43 400	637	2,2	60,82
neměř.záznam 99/0	458	1	3	5	0	10 002	43 400	38 008	2,2	3 629,00
	463	0	3	5	2	10 002	43 400	3 289	2,2	314,03
	466	1	3	5	2	10 002	43 400	650	2,2	62,06

Stran



Příloha k nájemní smlouvě č. 22N06/78

Variabilní symbol: 2210678

Uzavřeno: 5.12.2007

Roční nájem:

Zemědělské družstvo
"Agroholding" se sídlem v
Bernartice

Datum tisku: 13.5.2015

Účinná od: 1.1.2008

61 492 Kč

Bernartice

Katastr	Parcela /	Díl	Skup.	Kultura	Číslo LV	Cena za ha [Kč]	Výměra [m2]	%	Nájem [Kč]
	516	0	0	5	0	10 002	43 400	2 86J	273,17
	585	2	0	2	2	10 002	43 400	35 233	3 364,05
	670	0	2	5	0	10 002	43 400	913	87,17
	683	2	0	2	2	10 002	43 400	1 115	106,46
	1 619	0	6	5	0	10 002	43 400	246	23,49
	1 621	0	6	5	0	10 002	43 400	493	47,07
	1 839	0	3	5	0	10 002	43 400	16	1,53
	1 857	0	0	5	0	10 002	43 400	6 602	630,36
	1 859	0	3	5	0	10 002	43 400	58 703	5 604,96
	1 859	0	4	5	0	10 002	43 400	5 583	533,06
	1 860	1	2	5	0	10 002	43 400	900	85,93
	1 868	0	1	5	0	10 002	43 400	123	11,74
	1 868	0	2	5	0	10 002	43 400	4 105	391,95
	1 868	0	3	5	0	10 002	43 400	62	5,92
	3 021	0	0	5	0	10 002	43 400	1 023	97,68
	3 022	0	2	5	0	10 002	43 400	415	39,62
	3 022	0	3	5	0	10 002	43 400	775	74,00
	3 044	1	0	5	0	10 002	43 400	379	36,19
	3 044	2	0	5	0	10 002	43 400	195	18,62
	3 044	3	0	5	0	10 002	43 400	179	17,09
	3 229	0	0	5	0	10 002	43 400	779	74,38
							199 731		19 070,32

Tomikovice

	1 776	1	1	7	0	10 002	43 500	1 125	107,66
	1 778	0	0	7	0	10 002	43 500	838	80,20
	1 779	0	0	5	0	10 002	43 500	5 413	518,02
							7 376		705,88

CELKEM:**522 610****61 492 Kč**STÁTNÍ POZEMKOVÝ ÚŘÁD
Krajský pozemkový úřad pro Olomoucký kraj
Pobočka Šumperk

Str



54

DODATEK č. 10
K NÁJEMNÍ SMLOUVĚ č. 22N06/78

Smluvní strany:

Česká republika – Státní pozemkový úřad

sídlo: Praha 3, Husinecká 1024/11a, PSČ 130 00

zastoupený Ing. Janem Tomečkem, vedoucím Pobočky Šumperk

adresa: Nemocniční 53, Šumperk, PSČ 787 01

IČO: 01312774

DIC: CZ01312774

bankovní spojení: Česká národní banka

číslo účtu: 90018-3723001/0710

(dále jen „pronajímatel“)

– na straně jedné –

a



Zemědělské družstvo „Agroholding“ se sídlem v Bernarticích

Sídlo: Bernartice, PSČ 790 57

IČ: 47151544

DIC: CZ47151544

Zapsán v obchodním rejstříku vedeném Krajským soudem v Ostravě, oddíl DrXXI, vložka 185

osoba oprávněná jednat za právnickou osobu: Ing. Pavel Švanda,  bytem  790 70 Javorník - předseda

(dále jen „nájemce“)

– straně druhé –

uzavírají tento dodatek č. 10 k nájemní smlouvě č. 22N06/78, kterým se mění předmět nájmu a výše ročního nájemného

1. Dne 6. 8. 2015 nabyla vlastnické právo k pozemkům parc.č. 3176/2, parc.č. ve zjednodušené evidenci – pozemkový katastr 2862/2, 2862/3, 2862/4, 2865/1, 2865/3, 2866/2, 2866/5, 2869 díl 3, 2869 díl 4, 2869 díl 5, 3187/1 v obci Bernartice, v katastrálním území Bernartice u Javorníka třetí osoba Arcibiskupství olomoucké, se sídlem Wurmova 562/9, Olomouc, PSČ 771 01 na základě Rozhodnutí dle ust. § 9 odst. 3 zákona č. 428/2012 Sb., o majetkovém vyrovnání s církvemi a náboženskými společnostmi a o změně některých zákonů, v platném znění pod č.j. SPU 367715/2015/121/Brau.

Ode dne nabytí právní moci rozhodnutí nenáleží pronajímateli nájemné.

2. Smluvní strany se dohodly na tom, že s ohledem na skutečnosti uvedené v bodě 1. tohoto dodatku se nově stanovuje výše ročního nájemného na částku 51.496,00 Kč (slovy: padesátjeden tisíc čtyřicet devadesát šest korun českých).

K 1. 10. 2015 je nájemce povinen zaplatit částku 58.074,00 Kč (slovy: padesát osm tisíc sedmdesát čtyři korun českých).

Tato částka se skládá z ročního nájemného u pozemků, které nebyly předmětem převodu, a z alikvotní části ročního nájemného u pozemků, které byly předmětem převodu. Alikvotní část je vypočítána za období od předchozího data splatnosti do rozhodného data.

Roční nájemné u pozemků, které nebyly předmětem převodu: 51.496,00 Kč (slovy: padesátjeden tisíc čtyřicet devadesát šest korun českých).

Alikvotní části ročního nájemného u pozemků, které byly předmětem převodu: 6.579,00 Kč (slovy: šest tisíc pět set sedmdesát devět korun českých).

3. Tento dodatek nabývá platnosti a účinnosti dnem podpisu oběma smluvními stranami.

4. Tento dodatek je vyhotoven ve dvou stejnopisech, z nichž každý má platnost originálu. Jeden stejnopis přebírá nájemce a jeden je určen pro pronajímatele.

5. Ostatní ujednání smlouvy nejsou tímto dodatkem č. 10 dotčena.

6. Smluvní strany po přečtení tohoto dodatku prohlašují, že s jeho obsahem souhlasí a že je shodným projevem jejich vážné a svobodné vůle, a na důkaz toho připojují své podpisy.

V Šumperku dne 29. 9. 2015

STÁTNÍ POZEMKOVÝ ÚŘAD

Krajský pozemkový úřad pro Olomoucký kraj
Pobočka Šumperk

Nemocniční 53

787 01 00



Ing. Jan Tomeček
vedoucí pobočky Šumperk
Státního pozemkového úřadu
pronajímatel



Zemědělské družstvo „Agroholding“
se sídlem v Bernarticích
Ing. Pavel Švanda
nájemce

Za správnost: Kateřina Barvínková

.....

Příloha k nájemní smlouvě č. 22N06/78

Variabilní symbol: 2210678

Uzavřeno: 5.12.2007

Roční nájem:

Zemědělské družstvo
"Agroholding" se sídlem v
Bernartice

Datum tisku: 29.9.2015

Účinná od: 1.1.2008

51 496 Kč

Bernartice

Katastr	Parcela	/	Díl	Skup.	Kultura	Číslo LV	Cena za ha [Kč]	Výměra [m ²]	%	Nájem [Kč]
Bernartice u Javorníka										
	1	0	0	5	2	10 002	60 100	18	2,2	2,38
	400	0	2	5	2	10 002	60 100	25 425	2,2	3 361,69
	405	0	0	5	2	10 002	60 100	172 895	2,2	22 860,18
	415	0	2	5	2	10 002	60 100	27 959	2,2	3 696,74
oprava chyby v KN	415	0	3	5	2	10 002	60 100	2 092	2,2	276,60
	646	1	0	7	2	10 002	60 100	13 028	2,2	1 722,56
	649	1	2	5	2	10 002	60 100	8 871	2,2	1 172,92
	660	6	3	5	2	10 002	60 100	14 161	2,2	1 872,37
	661	7	3	5	2	10 002	60 100	577	2,2	76,29
od 1.6.2010	2 554	3	0	2	14	10 002	60 100	1 129	2,2	149,28
	2 555	3	0	2	2	10 002	60 100	20 625	2,2	2 727,04
	3 282	2	0	2	2	10 002	60 100	104	2,2	13,75
								286 884		37 931,80

Dolní Fořt

	49	2	0	2	14	10 002	43 400	690	2,2	65,88
	152	2	0	2	7	10 002	43 400	98	2,2	9,36
	152	3	0	2	7	10 002	43 400	49	2,2	4,68
	156	2	0	2	2	10 002	43 400	1 445	2,2	137,97
	422	3	0	2	2	10 002	43 400	2 241	2,2	213,97
	422	5	0	2	2	10 002	43 400	11 363	2,2	1 084,94
	422	7	0	2	2	10 002	43 400	1 096	2,2	104,65
	422	8	0	2	2	10 002	43 400	81	2,2	7,73
neměř.záznam 99/0	422	12	0	2	2	10 002	43 400	2 575	2,2	245,86
neměř.záznam 99/0	422	13	0	2	2	10 002	43 400	164	2,2	15,66
neměř.záznam 99/0	422	15	0	2	2	10 002	43 400	74	2,2	7,07
neměř.záznam 99/0	422	16	0	2	2	10 002	43 400	3 626	2,2	346,21
neměř.záznam 99/0	422	19	0	2	2	10 002	43 400	290	2,2	27,69
	438	1	0	5	2	10 002	43 400	4 935	2,2	471,19
	442	0	0	5	2	10 002	43 400	600	2,2	57,29
	443	0	0	5	2	10 002	43 400	5 702	2,2	544,43
	445	0	0	5	0	10 002	43 400	1 418	2,2	135,39
	446	0	0	5	0	10 002	43 400	637	2,2	60,82
neměř.záznam 99/0	458	1	3	5	0	10 002	43 400	38 008	2,2	3 629,00
	463	0	3	5	2	10 002	43 400	3 289	2,2	314,03
	466	1	3	5	2	10 002	43 400	650	2,2	62,06
	516	0	0	5	0	10 002	43 400	2 861	2,2	273,17
	585	2	0	2	2	10 002	43 400	35 233	2,2	3 364,05
	670	0	2	5	0	10 002	43 400	913	2,2	87,17
	683	2	0	2	2	10 002	43 400	1 115	2,2	106,46
	1 619	0	6	5	0	10 002	43 400	246	2,2	23,49
	1 621	0	6	5	0	10 002	43 400	493	2,2	47,07
	1 839	0	3	5	0	10 002	43 400	16	2,2	1,53
	1 857	0	0	5	0	10 002	43 400	6 602	2,2	630,36
	1 860	1	2	5	0	10 002	43 400	900	2,2	85,93
	1 868	0	1	5	0	10 002	43 400	123	2,2	11,74
	1 868	0	2	5	0	10 002	43 400	4 105	2,2	391,95
	1 868	0	3	5	0	10 002	43 400	62	2,2	5,92

Příloha k nájemní smlouvě č. 22N06/78Zemědělské družstvo
"Agroholding" se sídlem v
Bernartice

Variabilní symbol: 2210678

Uzavřeno: 5.12.2007

Roční nájem:

Datum tisku: 29.9.2015

Účinná od: 1.1.2008

51 496 Kč

Bernartice

Katastr	Parcela	/	Díl	Skup.	Kultura	Číslo LV	Cena za ha [Kč]	Výměra [m ²]	%	Nájem [Kč]
	3 021	0	0	5	0	10 002	43 400	1 023	2,2	97,68
	3 022	0	2	5	0	10 002	43 400	415	2,2	39,62
	3 022	0	3	5	0	10 002	43 400	775	2,2	74,00
	3 044	1	0	5	0	10 002	43 400	379	2,2	36,19
	3 044	2	0	5	0	10 002	43 400	195	2,2	18,62
	3 044	3	0	5	0	10 002	43 400	179	2,2	17,09
								134 666		12 857,92
Tomíkovice										
	1 776	1	1	7	0	10 002	43 500	1 125	2,2	107,66
	1 778	0	0	7	0	10 002	43 500	838	2,2	80,20
	1 779	0	0	5	0	10 002	43 500	5 413	2,2	518,02
								7 376		705,88
CELKEM:							428 926			51 496 Kč

STÁTNÍ POZEMKOVÝ ÚŘAD
Krajský pozemkový úřad pro Olomoucký kraj
Pobočka Šumperk
Nemocniční 53

DODATEK č. 11 K NÁJEMNÍ SMLOUVĚ č. 22N06/78

Smluvní strany:

Česká republika – Státní pozemkový úřad
sídlo: Praha 3, Husinecká 1024/11a, PSČ 130 00
zastoupený Ing. Janem Tomečkem, vedoucím Pobočky Šumperk
adresa: Nemocniční 53, Šumperk, PSČ 787 01

IČO: 01312774
DIČ: CZ01312774
bankovní spojení: Česká národní banka
číslo účtu: 90018-3723001/0710

(dále jen „pronajímatel“)

– na straně jedné –

a

Zemědělské družstvo „Agroholding“ se sídlem v Bernarticích
Sídlo: Bernartice, PSČ 790 57
IČ: 47151544
DIČ: CZ47151544
Zapsán v obchodním rejstříku vedeném Krajským soudem v Ostravě, oddíl DrXXI, vložka 185
osoba oprávněná jednat za právnickou osobu: Ing. Pavel Švanda, [redacted] bytem [redacted] 790 70 Javorník - předseda

(dále jen „nájemce“)

– straně druhé –

uzavírají tento dodatek č. 11 k nájemní smlouvě č. 22N06/78, kterým se mění předmět nájmu a výše ročního nájemného

1. Dne 23. 3. 2015 nabyla vlastnické právo k pozemkům parc.č. ve zjednodušené evidenci – pozemkový katastr 400/0/2, 405, 415/0/2, 415/0/3, 649/1/2, 660/6/3, 661/7/3, parc.č. ve zjednodušené evidenci – grafický příděl 646/1 v k.ú. Bernartice u Javorníka, obec Bernartice třetí osoba Obec Bernartice, se sídlem Bernartice 60, PSČ 790 57 na základě rozsudku soudu 4C 98/2007, 12Co 588/2014-361 a opravného usnesení 4C 98/2007-377.

Ode dne nabytí právní moci rozhodnutí nenáleží pronajímateli nájemné.

2. Smluvní strany se dohodly na tom, že s ohledem na skutečnosti uvedené v bodě 1. tohoto dodatku se nově stanovuje výše ročního nájemného na částku 16.456,00 Kč (slovy: šestnácttisícčtyřistapadesátšest korun českých).

K 1. 10. 2015 je nájemce povinen zaplatit částku 39.643,00 Kč (slovy: třicetdevět tisíc šest set čtyřicet tři korun českých).



K 1. 10. 2016 je nájemce povinen zaplatit částku 16.456,00 Kč (slovy: šestnácttisícčtyřistapadesátšest korun českých).

Tato částka se skládá z ročního nájemného u pozemků, které nebyly předmětem převodu, a z alikvotní části ročního nájemného u pozemků, které byly předmětem převodu. Alikvotní část je vypočítána za období od předchozího data splatnosti do rozhodného data.

Roční nájemné u pozemků, které nebyly předmětem převodu: 16.456,00 Kč (slovy: šestnácttisícčtyřistapadesátšest korun českých).

Alikvotní části ročního nájemného u pozemků, které byly předmětem převodu: 23.186,00 Kč (slovy: dvacetřítisícjednoosmdesátšest korun českých).

3. Tento dodatek nabývá platnosti a účinnosti dnem podpisu oběma smluvními stranami.
4. Tento dodatek je vyhotoven ve dvou stejnopisech, z nichž každý má platnost originálu. Jeden stejnopis přebírá nájemce a jeden je určen pro pronajímatele.
5. Ostatní ujednání smlouvy nejsou tímto dodatkem č. 11 dotčena.
6. Smluvní strany po přečtení tohoto dodatku prohlašují, že s jeho obsahem souhlasí a že je shodným projevem jejich vážné a svobodné vůle, a na důkaz toho připojují své podpisy.

V Šumperku dne 11.11.2015

STÁTNÍ POZEMKOVÝ ÚŘAD
Krajský pozemkový úřad pro Olomoucký kraj
Pobočka Šumperk
Nemocniční 53



Ing. Jan Tomeček
vedoucí pobočky Šumperk
Státního pozemkového úřadu
pronajímatel



Zemědělské družstvo „Agroholding“
se sídlem v Bernartcích
Ing. Pavel Švanda
nájemce

Zemědělské družstvo
„Agroholding“
se sídlem v BERNARTCÍCH
790 57 BERNARTCÍ
IČO: 47151544, DIČ: CZ-47151544
zapsáno v OR vedení KS v Olomouci,
oddíl Dr XXI vložka 185

Za správnost: Kateřina Barvínková



Příloha k nájemní smlouvě č. 22N06/78

Variabilní symbol: 2210678

Uzavřeno: 5.12.2007

Roční nájem:

Zemědělské družstvo
"Agroholding" se sídlem v
Bernartice

Datum tisku: 11.11.2015

Účinná od: 1.1.2008

16 456 Kč

Bernartice

Katastr	Parcela	/	Díl	Skup.	Kultura	Číslo LV	Cena za ha [Kč]	Výměra [m ²]	%	Nájem [Kč]		
Bernartice u Javorníka												
			1	0	0	5	2	10 002	60 100	18	2,2	2,38
od 1.6.2010	2 554	3	0	2	14	10 002	60 100	1 129	2,2	149,28		
	2 555	3	0	2	2	10 002	60 100	20 625	2,2	2 727,04		
	3 282	2	0	2	2	10 002	60 100	104	2,2	13,75		
									21 876		2 892,45	

Dolní Fořt

	49	2	0	2	14	10 002	43 400	690	2,2	65,88
	152	2	0	2	7	10 002	43 400	98	2,2	9,36
	152	3	0	2	7	10 002	43 400	49	2,2	4,68
	156	2	0	2	2	10 002	43 400	1 445	2,2	137,97
	422	3	0	2	2	10 002	43 400	2 241	2,2	213,97
	422	5	0	2	2	10 002	43 400	11 363	2,2	1 084,94
	422	7	0	2	2	10 002	43 400	1 096	2,2	104,65
	422	8	0	2	2	10 002	43 400	81	2,2	7,73
neměř.záznam 99/0	422	12	0	2	2	10 002	43 400	2 575	2,2	245,86
neměř.záznam 99/0	422	13	0	2	2	10 002	43 400	164	2,2	15,66
neměř.záznam 99/0	422	15	0	2	2	10 002	43 400	74	2,2	7,07
neměř.záznam 99/0	422	16	0	2	2	10 002	43 400	3 626	2,2	346,21
neměř.záznam 99/0	422	19	0	2	2	10 002	43 400	290	2,2	27,69
	438	1	0	5	2	10 002	43 400	4 935	2,2	471,19
	442	0	0	5	2	10 002	43 400	600	2,2	57,29
	443	0	0	5	2	10 002	43 400	5 702	2,2	544,43
	445	0	0	5	0	10 002	43 400	1 418	2,2	135,39
	446	0	0	5	0	10 002	43 400	637	2,2	60,82
neměř.záznam 99/0	458	1	3	5	0	10 002	43 400	38 008	2,2	3 629,00
	463	0	3	5	2	10 002	43 400	3 289	2,2	314,03
	466	1	3	5	2	10 002	43 400	650	2,2	62,06
	516	0	0	5	0	10 002	43 400	2 861	2,2	273,17
	585	2	0	2	2	10 002	43 400	35 233	2,2	3 364,05
	670	0	2	5	0	10 002	43 400	913	2,2	87,17
	683	2	0	2	2	10 002	43 400	1 115	2,2	106,46
	1 619	0	6	5	0	10 002	43 400	246	2,2	23,49
	1 621	0	6	5	0	10 002	43 400	493	2,2	47,07
	1 839	0	3	5	0	10 002	43 400	16	2,2	1,53
	1 857	0	0	5	0	10 002	43 400	6 602	2,2	630,36
	1 860	1	2	5	0	10 002	43 400	900	2,2	85,93
	1 868	0	1	5	0	10 002	43 400	123	2,2	11,74
	1 868	0	2	5	0	10 002	43 400	4 105	2,2	391,95
	1 868	0	3	5	0	10 002	43 400	62	2,2	5,92
	3 021	0	0	5	0	10 002	43 400	1 023	2,2	97,68
	3 022	0	2	5	0	10 002	43 400	415	2,2	39,62
	3 022	0	3	5	0	10 002	43 400	775	2,2	74,00
	3 044	1	0	5	0	10 002	43 400	379	2,2	36,19
	3 044	2	0	5	0	10 002	43 400	195	2,2	18,62
	3 044	3	0	5	0	10 002	43 400	179	2,2	17,09

134 666

12 857,92



Příloha k nájemní smlouvě č. 22N06/78

Variabilní symbol: 2210678

Uzavřeno: 5.12.2007

Roční nájem:

Zemědělské družstvo
"Agroholding" se sídlem v
Bernartice

Datum tisku: 11.11.2015

Účinná od: 1.1.2008

16 456 Kč

Bernartice

Katastr	Parcela	/	Díl	Skup.	Kultura	Číslo LV	Cena za ha [Kč]	Výměra [m2]	%	Nájem [Kč]
Tomíkovice										
	1 776	1	1	7	0	10 002	43 500	1 125	2,2	107,66
	1 778	0	0	7	0	10 002	43 500	838	2,2	80,20
	1 779	0	0	5	0	10 002	43 500	5 413	2,2	518,02
								7 376		705,88
CELKEM:								163 918		16 456 Kč

STÁTNÍ POZEMKOVÝ ÚŘAD

Krajský pozemkový úřad pro Olomoucký kraj

Pobočka Šumperk

Nemocniční 53

787 01 Šumperk



DODATEK č. 12 K NÁJEMNÍ SMLOUVĚ č. 22N06/78

Smluvní strany:

Česká republika – Státní pozemkový úřad

sídlo: Praha 3, Husinecká 1024/11a, PSČ 130 00

zastoupený Ing. Janem Tomečkem, vedoucím Pobočky Šumperk

adresa: Nemocniční 53, Šumperk, PSČ 787 01

IČO: 01312774

DIČ: CZ01312774

bankovní spojení: Česká národní banka

číslo účtu: 90018-3723001/0710

(dále jen „pronajímatel“)

– na straně jedné –

a

Zemědělské družstvo „Agroholding“ se sídlem v Bernarticích

Sídlo: Bernartice, PSČ 790 57

IČ: 47151544

DIČ: CZ47151544

Zapsán v obchodním rejstříku vedeném Krajským soudem v Ostravě, oddíl DrXXI, vložka 185

osoba oprávněná jednat za právnickou osobu: Ing. Pavel Švanda, bytem 790 70 Javorník - předseda

(dále jen „nájemce“)

– straně druhé –

uzavírají tento dodatek č. 12 k nájemní smlouvě č. 22N06/78, kterým se mění předmět nájmu a výše ročního nájemného

1. Na základě nájemní smlouvy č. 22N06/78 (dále jen „smlouva“) je nájemce povinen platit pronajímateli roční nájemné ve výši 16.456,00 Kč (slovy: šestnácttisícčtyřistapadesátšest korun českých).

2. Smluvní strany se dohodly na tom, že nájemné specifikované v bodě 1. tohoto dodatku bude sníženo z důvodu upřesnění pronájmu na částku 16.110,00 Kč (slovy: šestnácttisícjedenstodeset korun českých).

Smluvní strany se dohodly, že na základě obnovení katastrálního operátu – digitalizace se ke dni 1. 10. 2015 se tímto dodatkem upravuje pronájem pozemku v k.ú. Bernartice u Javorníka, obec Bernartice následovně:

	parcela č.	výměra	druh pozemku
Původní stav	PK 1	18 m ²	-

Nový stav	KN 1	18 m ²	orná
Původní stav	KN 2554/3	1129 m ²	ostatní pl.
Nový stav	KN 2554/3	966 m ²	ostatní pl.
Původní stav	KN 2555/3	20625 m ²	orná
Nový stav	KN 2555/3	20110 m ²	orná

Smluvní strany se dohodly, že na základě obnovení katastrálního operátu – digitalizace dne 28. 7. 2016 se tímto dodatkem upravuje pronájem pozemku v k.ú. Dolní Fořt, obec Uhelná následovně:

	parcela č.	výměra	* druh pozemku
Původní stav	KN 422/7	1096 m ²	orná
Nový stav	KN 422/7	377 m ²	orná
Původní stav	PK 438/1	4935 m ²	-
Nový stav	KN 443	13031 m ²	orná
Původní stav	PK 442	600 m ²	-
Nový stav	KN 443	13031 m ²	orná
Původní stav	PK 443	5702 m ²	-
Nový stav	KN 443	13031 m ²	orná
Původní stav	PK 445	1418 m ²	-
Nový stav	KN 443	13031 m ²	orná
Původní stav	PK 446	637 m ²	-
Nový stav	KN 443	13031 m ²	orná
Původní stav	PK 458/1 díl 3	38008 m ²	-
Nový stav	KN 422/26	41223 m ²	orná
Původní stav	PK 463 díl 3	3289 m ²	-
Nový stav	KN 422/26	41223 m ²	orná
Původní stav	PK 466/1 díl 3	650 m ²	-
Nový stav	KN 422/26	41223 m ²	orná
Původní stav	PK 516	2861 m ²	-
Nový stav	KN 516	2861 m ²	orná
Původní stav	PK 1839 díl 3	16 m ²	-
Nový stav	KN 328/19	157 m ²	orná
Původní stav	PK 1857	6602 m ²	-
Nový stav	KN 328/23	7373 m ²	orná
Původní stav	PK 1860/1 díl 2	900 m ²	-
Nový stav	KN 328/23	7373 m ²	orná
Původní stav	PK 1868 díl 1	123 m ²	-
Nový stav	KN 658/6	226 m ²	orná
Původní stav	PK 1868 díl 2	4105 m ²	-
Nový stav	KN 328/2	4105 m ²	orná
Původní stav	PK 1868 díl 3	62 m ²	-
Nový stav	KN 328/19	157 m ²	orná
Původní stav	PK 3021	1023 m ²	-
Nový stav	KN 328/21	1023 m ²	orná
Původní stav	PK 3022 díl 2	415 m ²	-
Nový stav	KN 328/28	172 m ²	orná
	KN 328/32	210 m ²	orná
	KN 328/34	600 m ²	orná
Původní stav	PK 3022 díl 3	775 m ²	-
Nový stav	KN 328/16	166 m ²	orná
	KN 328/19	157 m ²	orná

Původní stav	PK 3044/1	379 m ²	-
Nový stav	KN 328/30	753 m ²	orná
Původní stav	PK 3044/2	195 m ²	-
Nový stav	KN 328/30	753 m ²	orná
Původní stav	PK 3044/3	179 m ²	-
Nový stav	KN 328/30	753 m ²	orná

Smluvní strany se dohodly, že na základě obnovení katastrálního operátu – digitalizace dne 28. 7. 2016 se tímto dodatkem ruší pronájem pozemků parc.č. 422/8 (nově KN 422/20), PK 6710 díl 2 (nově KN 422/22) v k.ú. Dolní Fořt. Jedná se o pozemky, které jsou již pronajaty nájemní smlouvou č. 136N04/78.

K 1. 10. 2016 je nájemce povinen zaplatit částku 16.321,00 Kč (slovy: šestnácttisíctřítadvacetjedna korun českých).

3. Tento dodatek nabývá platnosti a účinnosti dnem podpisu oběma smluvními stranami.
4. Tento dodatek je vyhotoven ve dvou stejnopisech, z nichž každý má platnost originálu. Jeden stejnopis přebírá nájemce a jeden je určen pro pronajímatele.
5. Ostatní ujednání smlouvy nejsou tímto dodatkem č. 12 dotčena.
6. Smluvní strany po přečtení tohoto dodatku prohlašují, že s jeho obsahem souhlasí a že je shodným projevem jejich vážné a svobodné vůle, a na důkaz toho připojují své podpisy.

V Šumperku dne 30. 9. 2016

STÁTNÍ POZEMKOVÝ ÚŘAD
Krajský pozemkový úřad pro Olomoucký kraj
Pobočka Šumperk



Ing. Jan Tomeček
vedoucí pobočky Šumperk
Státního pozemkového úřadu
pronajímatel

Zemědělské družstvo
„Agroholding“
se sídlem v BERNARTICÍCH
790 57 BERNARTICE
IČO: 47151544, DIČ: CZ47151544
zapsáno v OR vedeném KS v Ostravě,
oddíl Dr XXI vložka 185



Zemědělské družstvo „Agroholding“
se sídlem v Bernarticích
Ing. Pavel Švanda
nájemce

Za správnost: Kateřina Barvínková



Příloha k nájemní smlouvě č. 22N06/78

Zemědělské družstvo
"Agroholding" se sídlem v
Bernartice

Variabilní symbol: 2210678

Uzavřeno: 5.12.2007

Roční nájem:

Datum tisku: 13.9.2016

Účinná od: 1.1.2008

16 110 Kč

Bernartice

Katastr	Parcela	/	Díl	Skup.	Kultura	Číslo LV	Cena za ha [Kč]	Výměra [m ²]	%	Nájem [Kč]
Bernartice u Javorníka										
obnova operátu	1	0	0	2	2	10 002	60 100	18	2,2	2,38
obnova operátu	2 554	3	0	2	14	10 002	60 100	966	2,2	127,72
obnova operátu	2 555	3	0	2	2	10 002	60 100	20 110	2,2	2 658,94
	3 282	2	0	2	2	10 002	60 100	104	2,2	13,75
								21 198		2 802,79

Dolní Fořt

	49	2	0	2	14	10 002	43 400	690	2,2	65,88
	152	2	0	2	7	10 002	43 400	98	2,2	9,36
	152	3	0	2	7	10 002	43 400	49	2,2	4,68
	156	2	0	2	2	10 002	43 400	1 445	2,2	137,97
obnova operátu	328	2	0	2	2	10 002	43 400	4 105	2,2	391,95
obnova operátu	328	16	0	2	2	10 002	43 400	166	2,2	15,85
obnova operátu	328	19	0	2	2	10 002	43 400	157	2,2	14,99
obnova operátu	328	21	0	2	2	10 002	43 400	1 023	2,2	97,68
obnova operátu	328	23	0	2	2	10 002	43 400	7 373	2,2	703,97
obnova operátu	328	28	0	2	2	10 002	43 400	172	2,2	16,42
obnova operátu	328	30	0	2	2	10 002	43 400	753	2,2	71,90
obnova operátu	328	32	0	2	2	10 002	43 400	210	2,2	20,05
obnova operátu	328	34	0	2	2	10 002	43 400	600	2,2	57,29
	422	3	0	2	2	10 002	43 400	2 241	2,2	213,97
	422	5	0	2	2	10 002	43 400	11 363	2,2	1 084,94
obnova operátu	422	7	0	2	2	10 002	43 400	377	2,2	36,00
neměř.záznam 99/0	422	12	0	2	2	10 002	43 400	2 575	2,2	245,86
neměř.záznam 99/0	422	13	0	2	2	10 002	43 400	164	2,2	15,66
neměř.záznam 99/0	422	15	0	2	2	10 002	43 400	74	2,2	7,07
neměř.záznam 99/0	422	16	0	2	2	10 002	43 400	3 626	2,2	346,21
neměř.záznam 99/0	422	19	0	2	2	10 002	43 400	290	2,2	27,69
obnova operátu	422	26	0	2	2	10 002	43 400	41 223	2,2	3 935,97
obnova operátu	443	0	0	2	2	10 002	43 400	13 031	2,2	1 244,20
obnova operátu	516	0	0	2	2	10 002	43 400	2 861	2,2	273,17
	585	2	0	2	2	10 002	43 400	35 233	2,2	3 364,05
obnova operátu	658	6	0	2	14	10 002	43 400	226	2,2	21,58
	683	2	0	2	2	10 002	43 400	1 115	2,2	106,46
	1 619	0	6	5	0	10 002	43 400	246	2,2	23,49
	1 621	0	6	5	0	10 002	43 400	493	2,2	47,07
								131 979		12 601,38

Tomíkovice

	1 776	1	1	7	0	10 002	43 500	1 125	2,2	107,66
	1 778	0	0	7	0	10 002	43 500	838	2,2	80,20
	1 779	0	0	5	0	10 002	43 500	5 413	2,2	518,02
								7 376		705,88

CELKEM:

160 553

16 110 Kč

STÁTNÍ POZEMKOVÝ ÚŘAD
Krajský pozemkový úřad pro Olomoucký kraj
Pobočka Šumperk
Nemocniční 53

62

DODATEK č. 13 k PACHTOVNÍ SMLouvĚ č. 22N06/78

Smluvní strany:

Česká republika – Státní pozemkový úřad

sídlo: Husinecká 1024/11a, 130 00 Praha 3 – Žižkov

IČO: 01312774

DIČ: CZ 01312774

za který právně jedná Ing. Jan Tomeček, vedoucí pobočky Šumperk

adresa: Nemocniční 53, Šumperk, PSČ 787 01

na základě oprávnění vyplývajícího z platného Podpisového řádu Státního pozemkového úřadu účinného ke dni právního jednání

bankovní spojení: Česká národní banka

číslo účtu: 90018-3723001/0710

(dále jen „pronajímatel“)

– na straně jedné –

a

Zemědělské družstvo „Agroholding „ se sídlem v Bernarticích

sídlo: Bernartice č.p. 111, Bernartice, PSČ 790 65

IČO: 471 51 544

DIČ: CZ47151544

zapsána v obchodním rejstříku vedeném Krajským soudem v Ostravě, oddíl DrXXI, vložka 185

osoba oprávněná jednat za právnickou osobu: Ing. Pavel Švanda, předseda přestavenstva

(dále jen „nájemce“)

– na straně druhé –

uzavírají tento dodatek č. 13 k nájemní smlouvě č. 22N06/78 ze dne 5. 12 2007 ve znění dodatku č. 12 ze dne 30. 9. 2016 (dále jen „smlouva“), kterým se mění předmět nájmu a výše ročního nájemného

1. Dne 18. 10. 2019 došlo k nabytí právní moci rozhodnutí pozemkového úřadu o výměně nebo přechodu vlastnických práv, o zřízení nebo zrušení věcného břemene k dotčeným pozemkům.

Dnem 1. 10. 2020 zaniká dle ustanovení § 11 odst. 8 zákona č. 139/2002 Sb., o pozemkových úpravách a pozemkových úřadech a o změně zákona č. 229/1991 Sb., o úpravě vlastnických vztahů k půdě a jinému zemědělskému majetku, ve znění pozdějších předpisů, nájemní vztah k pozemkům parc. č. ve zjednodušené evidenci – grafický příděl 1776/1/1, 1778, parc.č. ve zjednodušené evidenci – pozemkový katastr 1779 v k.ú. Tomíkovice.

Ode dne nabytí právní moci rozhodnutí nenáleží propachtovateli nájemné.

Smluvní strany se dohodly, že se na základě Upozornění o doplnění parcel dosud evidovaných zjednodušeným způsobem v k.ú. Dolní Fořt ze dne 18.11.2019 pod zn. Z-2937/2019-811 tímto dodatkem mění pronájem pozemku následovně:

	parcela č.	výměra	druh pozemku
Původní stav	PK 1619 díl 6	246 m ²	-
Nový stav	KN 717/4	246 m ²	orná půda

2. Smluvní strany se dohodly na tom, že s ohledem na skutečnosti uvedené v bodě 1. tohoto dodatku se nově stanovuje výše ročního nájemného na částku **15 404,- Kč** (slovy: patnácttisícčtyřistačtyři korun českých).

K 1. 10. 2020 je nájemce povinen zaplatit částku 15 437,- Kč (slovy: patnácttisícčtyřistatřicet sedm korun českých).

3. Dále se smluvní strany dohodly na tom, že Čl. IV smlouvy se doplňuje o nové odstavce tohoto znění:

4) Vznikne-li k plnění funkcí státu nebo jiných úkolů v rámci působnosti nebo stanoveného předmětu činnosti pronajímatele anebo pro realizaci veřejně prospěšné stavby nebo z důvodu jinak určeného veřejného zájmu, potřeba uvolnit předmět nájmu nebo jeho část, tj. např. jednotlivý pozemek nebo jeho část, má pronajímatel právo jednostranně zúžit předmět této smlouvy a ukončit nájem pozemku či jeho části tak, že skončí uplynutím tří měsíců ode dne doručení oznámení nájemci o zúžení předmětu této smlouvy. Ostatní pronajímané pozemky či části pozemků nedotčené touto potřebou zůstávají nadále předmětem této smlouvy.

5) Nájemce s jednostranným ukončením nájmu pozemku či jeho části z důvodu potřeby uvolnění k plnění funkcí státu nebo jiných úkolů v rámci působnosti nebo stanoveného předmětu činnosti pronajímatele anebo pro realizaci veřejně prospěšné stavby nebo z důvodu jinak určeného veřejného zájmu výslovně souhlasí a stvrzuje, že nebude z titulu tohoto ukončení smlouvy uplatňovat žádné náhrady ani majetkové nároky a sankce.

4. Dále se smluvní strany dohodly na tom, že Čl. V smlouvy se doplňuje o nové odstavce tohoto znění:

Smluvní strany se dohodly, že pronajímatel je oprávněn vždy k 1. 10. běžného roku jednostranně zvýšit nájemné o míru inflace vyjádřenou přírůstkem průměrného ročního indexu spotřebitelských cen vyhlášenou Českým statistickým úřadem za předcházející běžný rok.

Zvýšené nájemné bude uplatněno písemným oznámením ze strany pronajímatele nejpozději do 1. 9. běžného roku, a to bez nutnosti uzavírat dodatek a nájemce bude povinen novou výši nájemného platit s účinností od nejbližší platby nájemného.

Základem pro výpočet zvýšeného nájemného bude nájemné sjednané před tímto zvýšením.

V případě, že meziroční míra inflace přestane být z jakéhokoli důvodu nadále publikována, nahradí jej jiný podobný index nebo srovnatelný statistický údaj vyhlášený příslušným orgánem, který pronajímatel dle svého rozumného uvážení zvolí.

5. Čl. IX smlouvy se doplňuje a zní takto:

1) Smluvní strany se dohodly, že jakékoliv změny a doplňky této smlouvy jsou možné pouze písemnou formou dodatku k této smlouvě, a to na základě dohody smluvních stran, není-li touto smlouvou stanoveno jinak.

2) Smluvní strany jsou povinny se vzájemně informovat o jakékoliv změně údajů týkajících se jejich specifikace jako smluvních stran této smlouvy, a to nejpozději do 30 dnů ode dne změny.

6. Ostatní ujednání smlouvy nejsou tímto dodatkem č. 13 dotčena.

6. Tento dodatek nabývá platnosti dnem podpisu oběma smluvními stranami a účinnosti dnem 1. 7. 2020.

7. Tento dodatek je vyhotoven ve dvou stejnopisech, z nichž každý má platnost originálu. Jeden stejnopis přebírá nájemce a jeden je určen pro pronajímatele.

8. Smluvní strany po přečtení tohoto dodatku prohlašují, že s jeho obsahem souhlasí a že je shodným projevem jejich vážné a svobodné vůle, a na důkaz toho připojují své podpisy.

V Šumperku dne 1. 7. 2020



Ing. Jan Tomeček
vedoucí pobočky Šumperk
propachtovatel



Zemědělské družstvo „Agroholding „
se sídlem v Bernarticích
Ing. Pavel Švanda

Za správnost: Kateřina Barvínková



Príloha nájemní smlouvy č.22N06/78

Variabilní symbol: 2210678 Uzavřeno: 5.12.2007 Roční nájem: **15 404 Kč**
 Datum tisku: 9.6.2020 Účinná od: 1.1.2008

Nájemci:

Název	Adresa
Zemědělské družstvo "Agroholding" se sídlem v Bernarticích	Bernartice 111, 79057 Bernartice

Nemovitosti:

Pozn.	Parcela	/	Díl	Skp.	Kult.	Číslo LV	Typ sazby	Cena [Kč]	Výměra [m ²]	%	Nájem [Kč]
Katastr: Bernartice u Javorníka											
obnova operátu	1			2	2	10002	pc/ha	60 100,00	18	2,2	2,38
obnova operátu	2554	3		2	14	10002	pc/ha	60 100,00	966	2,2	127,72
obnova operátu	2555	3		2	2	10002	pc/ha	60 100,00	20 110	2,2	2 658,94
	3282	2		2	2	10002	pc/ha	60 100,00	104	2,2	13,75
Celkem za katastr									21 198		2 802,79
Katastr: Dolní Fořt											
	49	2		2	14	10002	pc/ha	43 400,00	690	2,2	65,88
	152	2		2	7	10002	pc/ha	43 400,00	98	2,2	9,36
	152	3		2	7	10002	pc/ha	43 400,00	49	2,2	4,68
	156	2		2	2	10002	pc/ha	43 400,00	1 445	2,2	137,97
obnova operátu	328	2		2	2	10002	pc/ha	43 400,00	4 105	2,2	391,95
obnova operátu	328	16		2	2	10002	pc/ha	43 400,00	166	2,2	15,85
obnova operátu	328	19		2	2	10002	pc/ha	43 400,00	157	2,2	14,99
obnova operátu	328	21		2	2	10002	pc/ha	43 400,00	1 023	2,2	97,68
obnova operátu	328	23		2	2	10002	pc/ha	43 400,00	7 373	2,2	703,97
obnova operátu	328	28		2	2	10002	pc/ha	43 400,00	172	2,2	16,42
obnova operátu	328	30		2	2	10002	pc/ha	43 400,00	753	2,2	71,90
obnova operátu	328	32		2	2	10002	pc/ha	43 400,00	210	2,2	20,05
obnova operátu	328	34		2	2	10002	pc/ha	43 400,00	600	2,2	57,29
	422	3		2	2	10002	pc/ha	43 400,00	2 241	2,2	213,97
	422	5		2	2	10002	pc/ha	43 400,00	11 363	2,2	1 084,94
obnova operátu	422	7		2	2	10002	pc/ha	43 400,00	377	2,2	36,00
neměř.záznam 99/09	422	12		2	2	10002	pc/ha	43 400,00	2 575	2,2	245,86
neměř.záznam 99/09	422	13		2	2	10002	pc/ha	43 400,00	164	2,2	15,66

Příloha nájemní smlouvy č.22N06/78

Variabilní symbol: 2210678 Uzavřeno: 5.12.2007 Roční nájem: **15 404 Kč**

Datum tisku: 9.6.2020 Účinná od: 1.1.2008

neměř.záznam 99/09	422	15	2	2	10002	pc/ha	43 400,00	74	2,2	7,07
neměř.záznam 99/09	422	16	2	2	10002	pc/ha	43 400,00	3 626	2,2	346,21
neměř.záznam 99/09	422	19	2	2	10002	pc/ha	43 400,00	290	2,2	27,69
obnova operátu	422	26	2	2	10002	pc/ha	43 400,00	41 223	2,2	3 935,97
obnova operátu	443		2	2	10002	pc/ha	43 400,00	13 031	2,2	1 244,20
obnova operátu	516		2	2	10002	pc/ha	43 400,00	2 861	2,2	273,17
	585	2	2	2	10002	pc/ha	43 400,00	35 233	2,2	3 364,05
obnova operátu	658	6	2	14	10002	pc/ha	43 400,00	226	2,2	21,58
	683	2	2	2	10002	pc/ha	43 400,00	1 115	2,2	106,46
	717	4	2	2	10002	pc/ha	43 400,00	246	2,2	23,49
	1621	6	5	0	10002	pc/ha	43 400,00	493	2,2	47,07
Celkem za katastr								131 979		12 601,38
Celkem								153 177		15 404

Vysvětlivky k typu sazby:

ha...za hektar

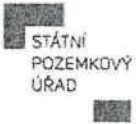
jdn...za jednotku

pc/ha...průměrná cena za hektar

m²...za m²



STÁTNÍ POZEMKOVÝ ÚŘAD



Sídlo: Husinecká 1024/11a, 130 00 Praha 3 - Žižkov, IČO: 01312774, DIČ: CZ 01312774
Krajský pozemkový úřad pro Olomoucký kraj, Pobočka Šumperk
adresa pro doručování: Nemocniční 1852/53, Šumperk, PSČ 787 01

Váš dopis zn.:
Ze dne:
Naše zn.: SPU 200241/2020/Bar
Vyřizuje: Barvínková
Tel.: 727 957 253
E-mail: k.barvinkova@spucr.cz
ID DS: z49per3

Zemědělské družstvo „Agroholding „
se sídlem v Bernarticích
Bernartice 111
790 65 Bernartice

Datum: 09.06.2020

DODEJKA DO VLASTNÍCH RUKOU!!!

Oznámení o zániku nájemního vztahu k části předmětu nájmu

Dne 5. 12. 2007 jsme s Vámi uzavřeli nájemní smlouvu č. 22N06/78 na pronájem pozemků.

Dne 18. 10. 2019 došlo k nabytí právní moci rozhodnutí pozemkového úřadu o výměně nebo přechodu vlastnických práv o zřízení nebo zrušení věcného břemene k dotčeným pozemkům. **S účinností od tohoto dne nenáleží Státnímu pozemkovému úřadu nájemné za pozemky, které přešly do vlastnictví třetí osoby.**

Dnem 1. října 2020 zanikají dle ustanovení § 11 odst. 8 zákona č. 139/2002 Sb., o pozemkových úpravách a pozemkových úřadech a o změně zákona č. 229/1991 Sb., o úpravě vlastnických vztahů k půdě a jinému zemědělskému majetku, ve znění pozdějších předpisů, nájemní vztahy k pozemkům parc.č. ve zjednodušené evidenci – pozemkový katastr 1779, parc.č. ve zjednodušené evidenci – grafický příděl 1776/1/1, 1778 v k.ú. Tomíkovice.

Vypořádání vzájemných závazků z předmětné části smlouvy bude provedeno v dodatku č. 13 k nájemní smlouvě č. 22N06/78. Toto oznámení bude přílohou tohoto dodatku.

S pozdravem

STÁTNÍ POZEMKOVÝ ÚŘAD
Krajský pozemkový úřad pro Olomoucký kraj
Pobočka Šumperk
Nemocniční 53



Ing. Jan Tomíček
vedoucí pobočky Šumperk

Za správnost: Kateřina Barvínková

DODATEK č. 14 k PACHTOVNÍ SMLOUVĚ č. 22N06/78

Smluvní strany:

Česká republika – Státní pozemkový úřad

sídlo: Husinecká 1024/11a, 130 00 Praha 3 – Žižkov

IČO: 01312774

DIČ: CZ 01312774

za který právně jedná Ing. Jan Tomeček, vedoucí pobočky Šumperk

adresa: Nemocniční 53, Šumperk, PSČ 787 01

na základě oprávnění vyplývajícího z platného Podpisového řádu Státního pozemkového úřadu účinného ke dni právního jednání

bankovní spojení: Česká národní banka

číslo účtu: 90018-3723001/0710

(dále jen „pronajímatel“)

– na straně jedné –

a

Zemědělské družstvo „Agroholding „ se sídlem v Bernarticích

sídlo: Bernartice č.p. 111, Bernartice, PSČ 790 65

IČO: 471 51 544

DIČ: CZ47151544

zapsána v obchodním rejstříku vedeném Krajským soudem v Ostravě, oddíl DrXXI, vložka 185

osoba oprávněná jednat za právnickou osobu: Ing. Pavel Švanda, předseda přestavenstva

(dále jen „nájemce“)

– na straně druhé –

uzavírají tento dodatek č. 14 k nájemní smlouvě č. 22N06/78 ze dne 05.12.2007 ve znění dodatku č. 13 ze dne 01.07.2020 (dále jen „smlouva“), kterým se mění předmět nájmu a výše ročního nájemného

1. Na základě Čl. V smlouvy je nájemce povinen platit pronajímateli roční nájemné ve výši 15 404,- Kč (slovy: patnácttisícčtyřistačtyři korun českých).

2. Smluvní strany se dohodly na tom, že nájemné specifikované v bodě 1. tohoto dodatku bude sníženo z důvodu upřesnění předmětu nájmu na částku **15 403,- Kč** (slovy: patnácttisícčtyřistatři korun českých).

Smluvní strany se dohodly, že na základě Rozhodnutí o určení hranic ze dne 15.02.2022 pod č.j. SPU 048718/20222 a zápisu do katastru nemovitostí došlo ke zrušení všech pozemků vedených doposud ve zjednodušené evidenci EN. Tímto dodatkem mění pronájem pozemku následovně:

	parcela č.	výměra	druh pozemku
Původní stav	PK 1621 díl 6	493 m ²	-
Nový stav	KN 1621/3	476 m ²	orná půda

K 01.10.2022 je nájemce povinen zaplatit částku 15 403,- Kč (slovy: patnácttisícčtyřistatři korun českých).

3. Ostatní ujednání smlouvy nejsou tímto dodatkem č. 14 dotčena.

4. Tento dodatek nabývá platnosti dnem podpisu oběma smluvními stranami a účinnosti dnem 01.10.2022.

5. Tento dodatek je vyhotoven ve dvou stejnopisech, z nichž každý má platnost originálu. Jeden stejnopis přebírá nájemce a jeden je určen pro pronajímatele.

6. Smluvní strany po přečtení tohoto dodatku prohlašují, že s jeho obsahem souhlasí a že je shodným projevem jejich vážné a svobodné vůle, a na důkaz toho připojují své podpisy.

V Šumperku dne 30.09.2022

STATNÍ POZEMKOVÝ ÚŘAD
Krajský pozemkový úřad pro Olomoucký kraj
Pobočka Šumperk
Nemocniční 53



Ing. Jan Tomeček
vedoucí pobočky Šumperk
propachtovatel



Zemědělské družstvo „Agroholding“
se sídlem v Bernarticích
Ing. Pavel Švanda

Za správnost: Kateřina Barvínková

.....

Příloha nájemní smlouvy č.22N06/78

Variabilní symbol: 2210678

Uzavřeno: 05.12.2007

Roční nájem: 15 403 Kč

Datum tisku: 12.09.2022

Účinná od: 01.01.2008

Nájemci:

Název	Adresa
Zemědělské družstvo "Agroholding" se sídlem v Bernarticích	Bernartice 111, 79057 Bernartice

Nemovitosti:

Pozn.	Parcela	/	Díl	Skp.	Kult.	Číslo LV	Typ sazby	Cena [Kč]	Výměra [m ²]	%	Inflace	Nájem [Kč]
Katastr: Bernartice u Javorníka												
obnova operátu	1			2	2	10002	pc/ha	60 100,00	18	2,2		2,38
obnova operátu	2554	3		2	14	10002	pc/ha	60 100,00	966	2,2		127,72
obnova operátu	2555	3		2	2	10002	pc/ha	60 100,00	20 110	2,2		2 658,94
	3282	2		2	2	10002	pc/ha	60 100,00	104	2,2		13,75
Celkem za katastr									21 198			2 802,79

Katastr: Dolní Fořt

	49	2		2	14	10002	pc/ha	43 400,00	690	2,2		65,88
	152	2		2	7	10002	pc/ha	43 400,00	98	2,2		9,36
	152	3		2	7	10002	pc/ha	43 400,00	49	2,2		4,68
	156	2		2	2	10002	pc/ha	43 400,00	1 445	2,2		137,97
obnova operátu	328	2		2	2	10002	pc/ha	43 400,00	4 105	2,2		391,95
obnova operátu	328	16		2	2	10002	pc/ha	43 400,00	166	2,2		15,85
obnova operátu	328	19		2	2	10002	pc/ha	43 400,00	157	2,2		14,99
obnova operátu	328	21		2	2	10002	pc/ha	43 400,00	1 023	2,2		97,68
obnova operátu	328	23		2	2	10002	pc/ha	43 400,00	7 373	2,2		703,97
obnova operátu	328	28		2	2	10002	pc/ha	43 400,00	172	2,2		16,42
obnova operátu	328	30		2	2	10002	pc/ha	43 400,00	753	2,2		71,90
obnova operátu	328	32		2	2	10002	pc/ha	43 400,00	210	2,2		20,05
obnova operátu	328	34		2	2	10002	pc/ha	43 400,00	600	2,2		57,29
	422	3		2	2	10002	pc/ha	43 400,00	2 241	2,2		213,97
	422	5		2	2	10002	pc/ha	43 400,00	11 363	2,2		1 084,94
obnova operátu	422	7		2	2	10002	pc/ha	43 400,00	377	2,2		36,00
neměř.záznam 99/09	422	12		2	2	10002	pc/ha	43 400,00	2 575	2,2		245,86
neměř.záznam 99/09	422	13		2	2	10002	pc/ha	43 400,00	164	2,2		15,66
neměř.záznam 99/09	422	15		2	2	10002	pc/ha	43 400,00	74	2,2		7,07
neměř.záznam 99/09	422	16		2	2	10002	pc/ha	43 400,00	3 626	2,2		346,21



Příloha nájemní smlouvy č.22N06/78

Variabilní symbol: 2210678 Uzavřeno: 05.12.2007 Roční nájem: **15 403 Kč**
 Datum tisku: 12.09.2022 Účinná od: 01.01.2008

neměř.záznam 99/09	422	19	2	2 10002	pc/ha	43 400,00	290	2,2	27,69
obnova operátu	422	26	2	2 10002	pc/ha	43 400,00	41 223	2,2	3 935,97
obnova operátu	443		2	2 10002	pc/ha	43 400,00	13 031	2,2	1 244,20
obnova operátu	516		2	2 10002	pc/ha	43 400,00	2 861	2,2	273,17
	585	2	2	2 10002	pc/ha	43 400,00	35 233	2,2	3 364,05
obnova operátu	658	6	2	14 10002	pc/ha	43 400,00	226	2,2	21,58
	683	2	2	2 10002	pc/ha	43 400,00	1 115	2,2	106,46
	717	4	2	2 10002	pc/ha	43 400,00	246	2,2	23,49
určení hranic pův. p.č. PK 1621 d6	1621	3	2	2 10002	pc/ha	43 400,00	476	2,2	45,45
Celkem za katastr							131 962		12 599,76
Celkem							153 160		15 403

Vysvětlivky k typu sazby:

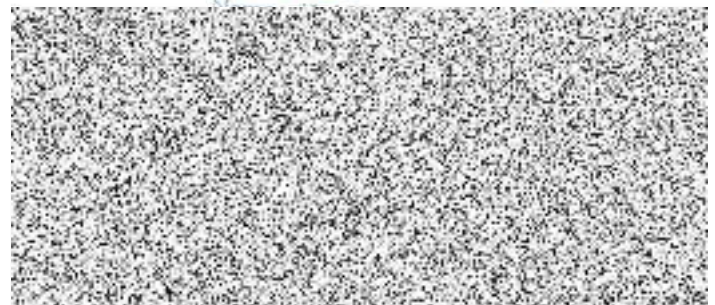
ha...za hektar

jdn...za jednotku

pc/ha...průměrná cena za hektar

m²...za m²

STÁTNÍ POZEŤNÍKOVÝ ÚŘAD
 Krajský pozemkový úřad pro Olomoucký kraj
 Pobočka Šumperk



Výpočet nájmu k dodatku č. 14 nájemní smlouvy č. 22N06/78

Datum tisku: 12.09.2022

Spočítáno k datu splátky: 1. 10. 2022

Vydané parcely:

Poznámka	Parcela	/	Díl	Skup.	Výměra [m ²]	Datum zahájení nájmu	Datum ukončení nájmu	Počet dní	Nájem [Kč]
Katastr: Dolní Fořt									
	1619		6	5	246,00	01.01.2008	18.11.2019	0	0,00
	1621		6	5	493,00	01.01.2008	14.02.2022	137	17,67
Celkem za katastr					739,00				17,67
Katastr: Tomíkovice									
	1776	1	1	7	1125,00	01.01.2008	18.10.2019	0	0,00
	1778			7	838,00	01.01.2008	18.10.2019	0	0,00
	1779			5	5413,00	01.01.2008	18.10.2019	0	0,00
Celkem za katastr					7376,00				0,00
Celkem vydané parcely					8115,00				17,67

Stávající parcely:

Poznámka	Parcela	/	Díl	Skup.	Výměra [m ²]	Datum zahájení nájmu	Datum ukončení nájmu	Počet dní	Nájem [Kč]
Katastr: Bernartice u Javorníka									
obnova operátu	1			2	18,00	01.10.2015		365	2,38
obnova operátu	2554	3		2	966,00	01.10.2015		365	127,72
obnova operátu	2555	3		2	20110,00	01.10.2015		365	2 658,94
	3282	2		2	104,00	01.01.2008		365	13,75
Celkem za katastr					21198,00				2 802,79
Katastr: Dolní Fořt									
	49	2		2	690,00	01.01.2008		365	65,88
	152	2		2	98,00	01.01.2008		365	9,36
	152	3		2	49,00	01.01.2008		365	4,68
	156	2		2	1445,00	01.01.2008		365	137,97
obnova operátu	328	2		2	4105,00	28.07.2016		365	391,95
obnova operátu	328	16		2	166,00	28.07.2016		365	15,85
obnova operátu	328	19		2	157,00	28.07.2016		365	14,99
obnova operátu	328	21		2	1023,00	28.07.2016		365	97,68
obnova operátu	328	23		2	7373,00	28.07.2016		365	703,97
obnova operátu	328	28		2	172,00	28.07.2016		365	16,42
obnova operátu	328	30		2	753,00	28.07.2016		365	71,90
obnova operátu	328	32		2	210,00	28.07.2016		365	20,05
obnova operátu	328	34		2	600,00	28.07.2016		365	57,29

Výpočet nájmu k dodatku č. 14 nájemní smlouvy č. 22N06/78

Datum tisku: 12.09.2022

Spočítáno k datu splátky: 1. 10. 2022

	422	3	2	2241,00	01.01.2008	365	213,97
	422	5	2	11363,00	01.01.2008	365	1 084,94
obnova operátu	422	7	2	377,00	28.07.2016	365	36,00
neměř.záznam 99/09	422	12	2	2575,00	04.11.2009	365	245,86
neměř.záznam 99/09	422	13	2	164,00	04.11.2009	365	15,66
neměř.záznam 99/09	422	15	2	74,00	04.11.2009	365	7,07
neměř.záznam 99/09	422	16	2	3626,00	04.11.2009	365	346,21
neměř.záznam 99/09	422	19	2	290,00	04.11.2009	365	27,69
obnova operátu	422	26	2	41223,00	28.07.2016	365	3 935,97
obnova operátu	443		2	13031,00	28.07.2016	365	1 244,20
obnova operátu	516		2	2861,00	28.07.2016	365	273,17
	585	2	2	35233,00	01.01.2008	365	3 364,05
obnova operátu	658	6	2	226,00	28.07.2016	365	21,58
	683	2	2	1115,00	01.01.2008	365	106,46
	717	4	2	246,00	18.11.2019	365	23,49
určení hranic pův. p.č. PK 1621 d6	1621	3	2	476,00	15.02.2022	228	28,39
Celkem za katastr				131962,00			12 582,70
Celkem stávající parcely				153160,00			15 385,49
Celkem							15 403