

ZMĚNOVÝ LIST		č. ZL	36
Komu :		Datum : 29.07.2022	
Odesláno / Předáno	poštou	osobně x	
Týká se :	"Karlovarská krajská nemocnice, a.s. – nemocnice v Chebu – Dokončení revitalizace areálu nemocnice v Chebu – pavilon B (levá část)"		
Odkazy :	na specifikaci :		
	na výkresy :		
	na rozp. podklady :		
	na jinou část smlouvy :		
ZMĚNA : VYTÁPĚNÍ, PŘEDÁVACÍ STANICE TEPLA, ZTI Změna materiálu potrubí vytápění Doplnění uzavíracích armatur topného kanálu - zajištění chodu nemocnice Doplnění odvětrávacích armatur v topném kanálu - výškové lomy na stávajícím potrubí Podvěsy v 5. NP z důvodu malé výšky podlahy Úpravy ve výměníku - přesun stávajícího potrubí z profilu "slezu" do výměňkové stanice Doplnění vyvažovacího ventilu v m.č. B050 ZTI - úprava stávajícího venkovního vodovodu			
Počet připojených listů specifikací :		Počet výkresů :	
Změna je vyvolána:	záměrem stavebníka x	chybou v dokumentaci	chybou dodavatele vyšší moci nebo jinou okolností
Změnový list vydává:			
OHODNOCENÍ ZMĚNY		Datum :	29.07.2022
Odesláno / Předáno	poštou	osobně x	
V souladu se Smlouvou o dílo předkládáme návrh úpravy (a) dohodnuté ceny (b) dohodnuté lhůty ukončení díla zpracovaný v návaznosti na rozpočtové podklady :			
Původní cena	174 154,96		
Nová cena	435 964,28		
Cenový rozdíl	261 809,32		
Počet listů příloh :	1		
Navrhovaná změna ceny díla (slovy) :	Dopad do termínu:		
dvěstěšedesátjednatřicetsetdevět korun českých a 32 haléřů	NE		
Předal : Metrostav a.s. Generální dodavatel	Odsouhlasil : PENTA PROJEKT s.r.o. Autorský dozor		
Datum:	Datum:		
Odsouhlasil : Jiří Fejfar INSCAN s.r.o.	Odsouhlasil : Karlovarský kraj Objednatel		
Datum:	Datum:		

Karlovarská krajská nemocnice, a.s. – nemocnice v Chebu – Dokončení revitalizace areálu nemocnice v Chebu – pavilon B (levá část)											Č. ZL	36	
Odpočet						Přípočet						Rozdíl	
kod	Specifikace	m.j.	množství	j. cena	Celkem	kod	Specifikace	m.j.	množství	j.cena	Celkem	Celkem	popis změny
					0,00		Vytápění - změna potrubí - část top.kanálu, stoupačka + rozvody VZT						
9	733111122 Potrubí ocelové závitové bezešvé běžné nízkotlaké nebo středotlaké DN 10	m	10,000										
10	733111123 Potrubí ocelové závitové bezešvé běžné nízkotlaké nebo středotlaké DN 15	m	176,000										
11	733111124 Potrubí ocelové závitové bezešvé běžné nízkotlaké nebo středotlaké DN 20	m	17,000										
12	733111125 Potrubí ocelové závitové bezešvé běžné nízkotlaké nebo středotlaké DN 25	m	151,000										
13	733111126 Potrubí ocelové závitové bezešvé běžné nízkotlaké nebo středotlaké DN 32	m	50,000										
14	733111127 Potrubí ocelové závitové bezešvé běžné nízkotlaké nebo středotlaké DN 40	m	60,000										
15	733190107 Zkouška těsnosti potrubí ocelové závitové do DN 40	m	464,000										
						733223202	Potrubí měděné tvrdé spojované tvrdým pájením D 15x1	m	10,000				
						733223203	Potrubí měděné tvrdé spojované tvrdým pájením D 18x1	m	176,000				
						733223204	Potrubí měděné tvrdé spojované tvrdým pájením D 22x1	m	17,000				
						733223205	Potrubí měděné tvrdé spojované tvrdým pájením D 28x1,5	m	151,000				
						733223206	Potrubí měděné tvrdé spojované tvrdým pájením D 35x1,5	m	50,000				
						733223207	Potrubí měděné tvrdé spojované tvrdým pájením D 42x1,5	m	60,000				
26	73323114P1 Přechodový kus ocel-měď DN15/d15	ks	2,000										
27	73323114P2 Přechodový kus ocel-měď DN15/d18	ks	2,000										
28	73323114P4 Přechodový kus ocel-měď DN25/d28	ks	4,000										
29	73323114P5 Přechodový kus ocel-měď DN32/d35	ks	2,000										
						733291101	Zkouška těsnosti potrubí měděné do D 35x1,5	m	464,000				
117	7836146S1 Základní antikorozní nátěr jednonásobný syntetický potrubí DN do 50 mm	m	464,000										
							Vytápění - na trase ÚT v topném kanále byly osazeny uzavírací armatury z důvodu zajištění chodu funkční části nemocnice - požadavek objednatele						ventilky za odfiltrovkou v topném kanále
							Kohout kulový 2,5"	ks	4,000				
							Kohout kulový 6/4"	ks	2,000				
							Cu press přechod 76x2,5"	ks	4,000				
							Cu press přechod 63x2,5"	ks	4,000				
							Cu press přechod 42x1,5"	ks	4,000				
							Vytápění - na trase ÚT v top.kanále byly osazeny odvzdušňovací aut.ventily z důvodu nerovnosti (lomění rozvodu v kanálu)						na ventily na hlavní trase
							Cu Press T-kus 76x3/4"x76	ks	2,000				
							Cu Press T-kus 63x3/4"x63	ks	2,000				
							Cu Press T-kus 28x1/2"x28	ks	2,000				
							Cu Press redukce 3/4"x1/2"	ks	4,000				
							HK 1/2"	ks	6,000				
							Aut.odvzdušnění 1/2"	ks	6,000				

Odpočet					Připočet					Rozdíl			
kod	Specifikace	m.j.	množství	j. cena	Celkem	kod	Specifikace	m.j.	množství	j.cena	Celkem	Celkem	popis změny
					0,00		Vytápění - změna trasy rozvodů UT v 5.NP z důvodu malé výšky podlah (podchyt.)						
					0,00		Konzole	ks	20,000				V22 a V23 - vedeno pod stropem 4 KP
					0,00		Závitová tyč MB	ks	40,000				
					0,00		Natloukací kovová kotva	ks	40,000				
					0,00		Prodlužovací matice	ks	20,000				
					0,00		Předávací stanice - předělání stávajícího rozvodu v předávací stanici tepla, dem. a montáž, vyp.a napuštění celého objektu						přesun potrubí v průřezu "slezu" do předávací stanice
					0,00		koleno varné 76	ks	6,000				
					0,00		závit 76	ks	2,000				
					0,00		potrubí ocel varné 76	m	2,000				
					0,00		potrubí ocel varné 2"	m	1,000				
					0,00		koleno varné 2"	ks	2,000				
					0,00		závit 2"	ks	2,000				
					0,00		hrdlo závit 2"	ks	1,000				
					0,00		hrdlo závit 2,5"	ks	1,000				
					0,00		koleno varné 2" závitové	ks	1,000				
					0,00		koleno varné 2,5" závitové	ks	1,000				
					0,00		Izolace z min.vlny s Al fólií	m	3,000				
					0,00		Vytápění - osazení vyvaž.ventilu v m.č.B050, stoupačka V9 - v PD je uvedeno, že zůstává původní ventil, který tam ale nebyl						
					0,00		Vyvažovací ventil STAD 1" s vypouštěním	ks	1,000				
					0,00		ZTI						
					0,00	RR0011	Úprava stávajícího venkovního vodovodu	kpl	1,000				
Odpočet celkem					174 154,96	Připočet celkem					435 964,28	261 809,32	

ZMĚNOVÝ LIST		č. ZL	37
Komu :		Datum : 11.01.2023	
Odesláno / Předáno	poštou	osobně x	
Týká se :	"Karlovarská krajská nemocnice, a.s. – nemocnice v Chebu – Dokončení revitalizace areálu nemocnice v Chebu – pavilon B (levá část)"		
Odkazy :	na specifikaci :		
	na výkresy :		
	na rozp. podklady :		
	na jinou část smlouvy :		
ZMĚNA : DVIŘKA RECEPČNÍCH PULTŮ, DVEŘE GEMINI Doplnění dvířek k recepčním pultům do místnosti B316 a B416. Úprava zámků do dveří z předchozí etapy. Záruka se poskytuje v délce 24 měsíců.			
Počet připojených listů specifikací :		Počet výkresů :	
Změna je vyvolána:	záměrem stavebníka x	chybou v dokumentaci	chybou dodavatele vyšší mocí nebo jinou okolností
Změnový list vydává:			
OHODNOCENÍ ZMĚNY		Datum :	11.01.2023
Odesláno / Předáno	poštou	osobně x	
V souladu se Smlouvou o dílo předkládáme návrh úpravy (a) dohodnuté ceny (b) dohodnuté lhůty ukončení díla zpracovaný v návaznosti na rozpočtové podklady :			
Původní cena	0,00		
Nová cena	116 557,50		
Cenový rozdíl	116 557,50		
Počet listů příloh :	1		
Navrhovaná změna ceny díla (slovy) :	Dopad do termínu:		
stošestnáctisícipětšedesát sedm korun českých a 50 haléřů	ANO		
Předal : Metrostav a.s. Generální dodavatel	Odsouhlasil	PENTA PROJEKT s.r.o. Autorský dozor	
Datum:	Datum:		
Odsouhlasil : Jiří Fejfar INSCAN s.r.o.	Odsouhlasil	Karlovarský kraj Objednatel	
	Datum:		

Odpočet					Připočet					Rozdíl			
kod	Specifikace	m.j.	množství	j.cena	Celkem	kod	Specifikace	m.j.	množství	j.cena	Celkem	Celkem	popis změny
					0,00		Recepční pulty						
							doplnění dveří k recepčnímu pultu do místnosti B316 a B416 dle požadavku investora	ks	2,000				
							Doplnění stávajících dveří z předchozí etapy - GEMINI						
					0,00		E60 - centální sterilizace A265 Přidavný artikl: 1 x kabel pro el. vrátného, 6000 mm	ks	1,000				
					0,00		E54 - dětské odd. A384 Přidavné kování: 1 x klikka GU rondo 9mm nerez 1 x Štvorhran GT L170/LA70 stříbrná 1 x D34-PZ-U24x6 nerez 1 x Připájecí kabel pro EK zamok 10m.	ks	1,000				
					0,00		E56 - gynekologie A373 Přidavné kování: 1 x Štvorhran GT L170/LA70 stříbrná 1 x klikka GU rondo 5mm nerez	ks	1,000				
					0,00		E50 - novorozenecká stanice A489 Přidavné kování: 1 x Štvorhran GT L170/LA70 stříbrná 1 x klikka GU rondo 5mm nerez	ks	1,000				
					0,00		E53 - šestinedělí A471 Přidavné kování: 1 x klikka GU rondo 9mm nerez 1 x Štvorhran GT L170/LA70 stříbrná 1 x D34-PZ-U24x6 nerez 1 x Připájecí kabel pro EK zamok 10m.	ks	1,000				
	Odpočet celkem				0,00		Připočet celkem				116 557,50	116 557,50	

ZMĚNOVÝ LIST		č. ZL	38
Komu :		Datum : 23.06.2022	
Odesláno / Předáno	poštou	osobně x	
Týká se :	"Karlovarská krajská nemocnice, a.s. – nemocnice v Chebu – Dokončení revitalizace areálu nemocnice v Chebu – pavilon B (levá část)"		
Odkazy :	na specifikaci :	viz přílohy ZL - výpočet kabel. přichytek, TL a popis SIL rozvaděčů	
	na výkresy :		
	na rozp. podklady :		
	na jinou část smlouvy :		
ZMĚNA :	SLABOPROUD A EPS		
Změna vyplývá z požadavku objednatele a z chyb ve výkazu výměr.			
Příloha č. 1 - Výpočet kabelových příchytek			
Příloha č. 2 - Technické listy uzamykatelného 19" datového rozvaděče s výškou 32U vč. příslušenství			
Příloha č.3 - Popis rozvaděče B2 RMD1.13 a RZ 0.15			
Počet připojených listů specifikací :	25	Počet výkresů :	
Změna je vyvolána:	záměrem stavebníka x	chybou v dokumentaci x	chybou dodavatele vyšší mocí nebo jinou okolností
Změnový list vydává:			
OHODNOCENÍ ZMĚNY		Datum :	22.06.2022
Odesláno / Předáno	poštou	osobně x	
V souladu se Smlouvou o dílo předkládáme návrh úpravy (a) dohodnuté ceny (b) dohodnuté lhůty ukončení díla zpracovaný v návaznosti na rozpočtové podklady :			
Původní cena	154 845,01		
Nová cena	912 841,70		
Cenový rozdíl	757 996,69		
Počet listů příloh :	2		
Navrhovaná změna ceny díla (slovy) :	Dopad do termínu:		
sedmsetpadesátsedmtisícdevětsetdevadesátšest korun českých a 69 haléřů	NE		
Předal : Metrostav a.s. Generální dodavatel	Odsouhlasil :	PENTA PROJEKT s.r.o. Autorský dozor	
Datum:	Datum:		
Odsouhlasil : Jiří Fejfar INSCAN s.r.o.	Odsouhlasil :	Karlovarský kraj Objednatel	
Datum:	Datum:		

Odpočet						Připočet						Rozdíl	
kod	Specifikace	m.j.	množství	j. cena	Celkem	kod	Specifikace	m.j.	množství	j.cena	Celkem	Celkem	poznámka
	D1 - Strukturovaná kabeláž ... doplnění						D1 - Strukturovaná kabeláž ... doplnění						
						65	742330023	ks	2,000				
						66	Pol185	ks	2,000				
						69	Pol187	ks	2,000				
						70	Pol188	ks	2,000				
						89	742330042	ks	30,000				
						90	Pol202	ks	30,000				
						124	742121001	m	3 500,000				
						125	Pol232	m	3 500,000				
						158	742330051	ks	30,000				
						159	742330052	ks	2,000				
						160	742330101	ks	70,000				
							742121002R	m	145,000				
						128	Pol235	m	145,000				
						R 01		HZs	1,000				
						R 02		HZs	2,000				
						R 03		HZs	2,500				
15	Pol151	Uzamykatelný 19" datový rozváděč s výškou 42U, půdorysné rozměry 600x600mm s prosklenými dveřmi, napájecím panelem, ventilační jednotkou a potřebným montážním příslušenstvím pro instalaci prvků ústředny	ks	1,000		15b	Pol151b	ks	1,000				
		D1-strukturovaná kabeláž-venkovní kabeláž pro operátory					D1-strukturovaná kabeláž-venkovní kabeláž pro operátory						
124	742121001	Montáž kabelů sdělovacích pro vnitřní rozvody do 15 žil	m	780,000									
129	Pol236	Koaxiální kabel 75 Ω, plášť PE, venkovní instalace, 55 pF/m, průřez vodiče 1mm, útlum na 100 m 4,2 - 4,5 dB, do 400m	m	150,000									
130	Pol237	F/UTP 4x2x0,5 CAT.5e, plášť PE, venkovní instalace	m	450,000									
131	Pol238	UV S/FTP+5 twist 4x2x0,5 CAT.7	m	180,000									
		D1_02_4h1 - Slaboproudá elektrotechnika ... chybějící položky					D1_02_4h1 - Slaboproudá elektrotechnika ... chybějící položky						
							Servovna B021 ... materiál a montáž, 2U vyvazovací panel chybí ve výkazu	ks	3,000				
						109	Pol217	ks	13,000				
							19"vyvazovací panel 2U, jednostranný, plast křída						
							Montáž switchů a parametrů sítě chybí ve výkazu	ks	13,000				
							Montáž stohovací kabel pro switch, délka 1m chybí ve výkazu	ks	23,000				

Odpočet					Přípočet					Rozdíl										
kod	Specifikace	m.j.	množství	j. cena	Celkem	kod	Specifikace	m.j.	množství	j.cena	Celkem	Celkem	poznámka							
							Servrovna B021 ... Práce spojené s demontáží, přesunem a konfigurací aktivních částí - prvků v datových rozvaděcích určených pro servery/core aktivní prvky a pro uživatelské aktivní prvky chybí ve výkazu Demontáž stávajícího datového rozvaděče DELL, demontáž serverů, instalace nového datového rozvaděče, spojení dvou rozvaděčů, rozmístění a rozdělení aktivních prvků a serverů podle technického návrhu odsouhlaseného uživatelem	HZs	4,000											
						00	Pol209	Montáž a nastavení Wi-Fi AP	ks	20,000										
						01	Pol210	802.11n/g/ax/ac 2x2:2 Dual band (2.4+5GHz) souběžně indoor přístupový bod Wi-Fi bez napájecího kabelu	ks	20,000										
								Licence pro ZoneDirector řady 1200 o 1 přístupový bod, maximální objednatelné množství je 70 ks	ks	13,000				ká položka - chybějící v rámci VV u SoD						
								Associate Partner Support, ZoneDirector ONE AP Upgrade, 5 Let	ks	13,000				ká položka - chybějící v rámci VV u SoD						
								z předchozích etap nainstalováno 28ks WiFi												
								počet volných licencí před instalací na B-levá část 35ks (níže výřez)												
								License												
								License Upgrade												
								Your current license is for 45 AP Management, which supports 45 APs.												
								<table border="1"> <thead> <tr> <th>Feature</th> <th>Sales Order Number</th> <th>Status</th> <th>Actions</th> </tr> </thead> <tbody> <tr> <td>35 AP Management (ID: x4hQVZ18)</td> <td>09323827</td> <td>Inactive</td> <td>Delete Detail</td> </tr> </tbody> </table>	Feature	Sales Order Number	Status	Actions	35 AP Management (ID: x4hQVZ18)	09323827	Inactive	Delete Detail				
Feature	Sales Order Number	Status	Actions																	
35 AP Management (ID: x4hQVZ18)	09323827	Inactive	Delete Detail																	
								Import a new license												
								Procházet Soubor nahrán.												
						06	742310002	Montáž komputačního ladu k domácímu telefonu	ks	9,000										
						07	Pol207	Univerzální komputační analýzové ladu ladu: 3x2 Račítka	ks	9,000										
						08	742310004	Montáž elektronického ladu pro ladu domácího telefonu	ks	9,000										
						09	Pol208	Zápusťná krabice pro 1 modul	ks	9,000										
99	Pol208	Zápusťná krabice pro 1 modul	ks	3,000																
						9b	Pol208b	Zápusťná krabice pro 1 modul - venkovní provedení	ks	3,000										
								Přelozka RSTA - nové UV kabely, konektory a krabice												
						09	742420111	Montáž F konektoru	ks	29,000										
						10	Pol295	F konektor kompresní	ks	29,000										
							741761072	Montáž kabelu pro venkovní rozvod RS-485 a ethernetu	m	125,000										
							Pol-Rx04	Koaxiální kabel 75 ohm vhodný do venkovních podmínek odolává UV záření, vnitřní vodič: 1,13mm, měď, dielektrikum: 4,8mm, průměr pláště	m	125,000										
							Pol-Rx05	Krabice KT 250	ks	1,000										
							220260025R	Montáž krabice typu KO, KP, KR, KT pod omítku s vysekáním lůžka	ks	1,000										
								Tech.kabelové svody/trasy požární pro svody Ero (1.NP až 4.NP)												
							Pol-R01	Narážecí kotva M8x30 mm, galvanicky pozinkováno, GZ	ks	161,000										
							Pol-R02	Závitová tyč M8, délka 1,8 m, galvanicky pozinkováno, GZ	m	289,800										

Odpočet						Připočet						Rozdíl		
kod	Specifikace	m.j.	množství	J.cena	Celkem	kod	Specifikace	m.j.	množství	J.cena	Celkem	Celkem	poznámka	
						Poi-R03	Závítová tyč M6, délka 0,5 m, galvanicky pozinkováno, GZ	m	80,500	19,88				
						Poi-R04	Přichytka kabelová 9-12 mm, certifikováno dle ČSN 73 0895, závit M6, pozinkováno metodou Sendzimir, S	ks	644,000	10,31				
						Poi-R05	výroba a smontování svodu	HZs	48,300	390,00				
						Poi-R06	montáž svodu na pozici	ks	161,000	66,12				
						Poi-R07	montáž kabelů ERo na svod	ks	322,000	45,72				
	Oprava telefonního kabelu na 1.PP						Oprava telefonního kabelu na 1.PP							
						742121002R	Montáž kabelů sdělovacích pro vnitřní rozvody přes 15 žil	m	15,000	32,04				
						Poi-R126	Instalační telefonní kabel TCEPKPFLE 15x4x0,8	m	15,000	178,50				
						40466062R	Montáž krabice montážní, plast, povrchová montáž, od 182x132mm	ks	1,000	389,55				
						Poi-R127	Elektroinstalační krabice 310x240x160, IP55	ks	1,000	557,76				
						742122001R	Montáž kabelové spojky nebo svorkovnice pro slaboproud do 15 žil	ks	1,000	108,96				
						Poi-R129	Spojka kabelová SSU 0-L/5.Ž 1,5-10	ks	1,000	268,95				
						Poi-R130	Montáž a zapojení jednotlivých spojek samostatných žil/párů (15x4) vč. spojo	ks	30,000	117,84				
						Poi-R131	Kontrolní měření a zkouška funkčnosti jednotlivých linek	HZs	3,000	390,00				
						Poi-R132	Demontáž, vystřížení vadného/porušeného kabelu	HZs	0,500	390,00				
						Poi-R133	Úprava kabelové trasy telefonního kabelu v rámci rekonstrukce kolektoru - přesun trasy a kabelu na novou pozici	HZs	26,000	390,00				
	Kabelové trasy a kabely do prostoru CHÚC - středová chodba 1.PP až 4.NP						Kabelové trasy a kabely do prostoru CHÚC - středová chodba 1.PP až 4.NP							
124	742121001	Montáž kabelů sdělovacích pro vnitřní rozvody do 15 žil	m	3 000,000										
125	Poi232	Instalační kabel Cat. 5A, F/UTP, LSOH, 500 MHz, 500m civka, fialový	m	3 000,000										
						31	742121001	Montáž kabelů sdělovacích pro vnitřní rozvody do 15 žil	m	3 000,000	21,29			
							Poi102R	Instalační kabel SIEMON, Cat. 7, S/FTP, LSOH, 600 MHz, 500m civka, fialový, 23 AWG, Class B2ca-s1a,d0,a1 ... (do prostor CHÚC)	m	3 000,000	30,86			
		Pož.trasy ERo/EPs/SKS - odhlehčení v tahu					Pož.trasy ERo/EPs - odhlehčení v tahu							
							Odhlehčení v tahu pro trasu 100/85 KPS 160x150_PO	ks	4,000	2 819,65				
							Montážní set krytu kabelových přichytek MS KPS_PO	ks	4,000	326,78				
							Štítek požárně odolných tras	ks	4,000	47,84				
							Kompletní montáž odhlehčení v tahu vč. štítku	HZs	7,000	582,00				
							Odhlehčení v tahu pro trasu 200/85 KPS 160x200_PO	ks	4,000	3 386,20				
							Montážní set krytu kabelových přichytek MS KPS_PO	ks	4,000	326,78				
							Štítek požárně odolných tras	ks	4,000	47,84				
							Kompletní montáž odhlehčení v tahu	HZs	7,000	582,00				
		D1_02_4h3 - Elektrická požární signalizace ... chybějící položky					D1_02_4h3 - Elektrická požární signalizace ... chybějící položky							
						33	EPS-33	Přichytka pro kabel do 8mm, turbošroub, D+M	ks	5 470,000	23,92			
							sociálky s konstrukcí "C" pro EPS čidla (materiál)	ks	47,000	229,74				
							sociálky s konstrukcí "C" pro EPS čidla (montáž)	ks	47,000	390,00				

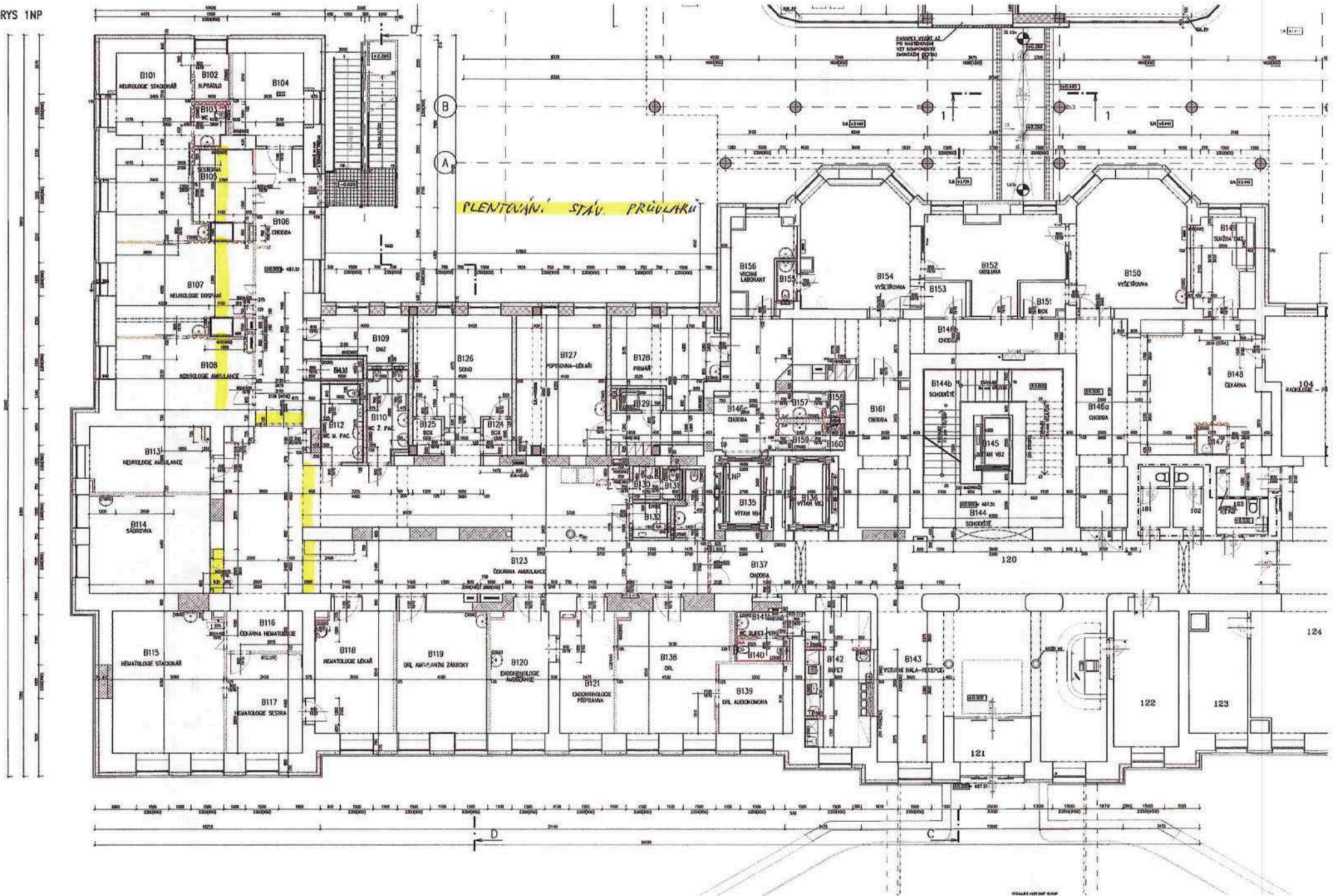
Odpočet					Přípočet					Rozdíl			
kod	Specifikace	m.j.	množství	j. cena	Celkem	kod	Specifikace	m.j.	množství	j.cena	Celkem	Celkem	poznámka
	Úpravy spár mezi PZD deskami						Úpravy spár mezi PZD deskami						
	D1_02_4h3 - Elektrická požární signalizace ... přehození správné položky						Stavební úprava spár mezi stropními PZB deskami pro vedení požárních tras na 4.NP, 3.NP a 1.NP ruční vyčištění, vyluxování	HZs	119,000				
26	EPS-26 Spínací zdroj 12V/2A, EN54-4, 1x 7Ah, D+M	ks	1,000				D1_02_4h3 - Elektrická požární signalizace ... přehození správné položky						
27	EPS-27 Akumulátor 12V / 7Ah, D+M	ks	2,000										
						22	EPS-22 Síťový zdroj 24VDC/7A, EN54-4 28 Ah, D+M	ks	1,000				
						23	EPS-23 Akumulátor 12V DC/24Ah, D+M	ks	2,000				
	D1_02_4h3 - Elektrická požární signalizace ... chybějící položky - kopliery						D1_02_4h3 - Elektrická požární signalizace ... chybějící položky - kopliery						
						12	EPS-12 Skříň pro koppler, D+M	ks	6,000				
Odpočet celkem					154 845,01		Přípočet celkem					912 843,70	757 998,69

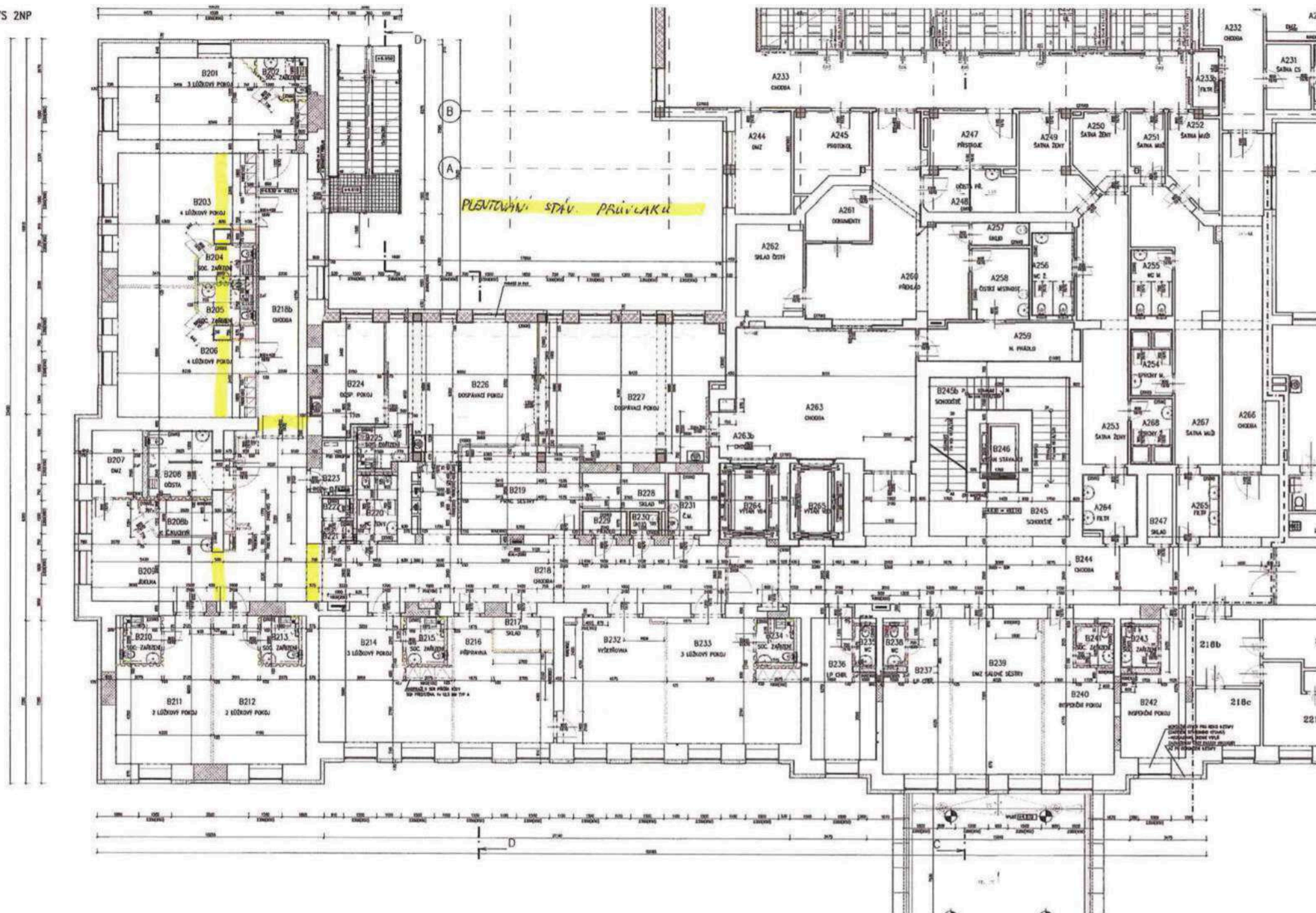
ZMĚNOVÝ LIST		č. ZL	41
Komu :		Datum : 01.09.2022	
Odesláno / Předáno	poštou	osobně x	
Týká se :	"Karlovarská krajská nemocnice, a.s. – nemocnice v Chebu – Dokončení revitalizace areálu nemocnice v Chebu – pavilon B (levá část)"		
Odkazy :	na specifikaci :		
	na výkresy :		
	na rozp. podklady :		
	na jinou část smlouvy :		
ZMĚNA : VNITŘNÍ OMÍTKY			
Narovnání výměr položek vnitřních omítek dle skutečnosti Rozsah prováděných prací byl znám až po rozkrytí stávajících konstrukcí.			
Počet připojených listů specifikací :		Počet výkresů :	
Změna je vyvolána:	záměrem stavebníka x	chybou v dokumentaci	chybou dodavatele vyšší moci nebo jinou okolností
Změnový list vydává:			
OHODNOCENÍ ZMĚNY		Datum :	01.09.2022
Odesláno / Předáno	poštou	osobně x	
V souladu se Smlouvou o dílo předkládáme návrh úpravy (a) dohodnuté ceny (b) dohodnuté lhůty ukončení díla zpracovaný v návaznosti na rozpočtové podklady :			
Původní cena	1 509 720,15		
Nová cena	1 491 395,63		
Cenový rozdíl	-18 324,52		
Počet listů příloh :	1		
Navrhovaná změna ceny díla (slovy) :	Dopad do termínu:		
minus osmnácttisíctřicetdvacetčtyři koruny české a 52 haléřů	NE		
Předal : Metrostav a.s. Generální dodavatel	Odsouhlasil :	PENTA PROJEKT s.r.o. Autorský dozor	
Datum:	Datum:		
Odsouhlasil : Jiří Fejfar INSCAN s.r.o.	Odsouhlasil :	Karlovarský kraj Objednatel	
	Datum:		

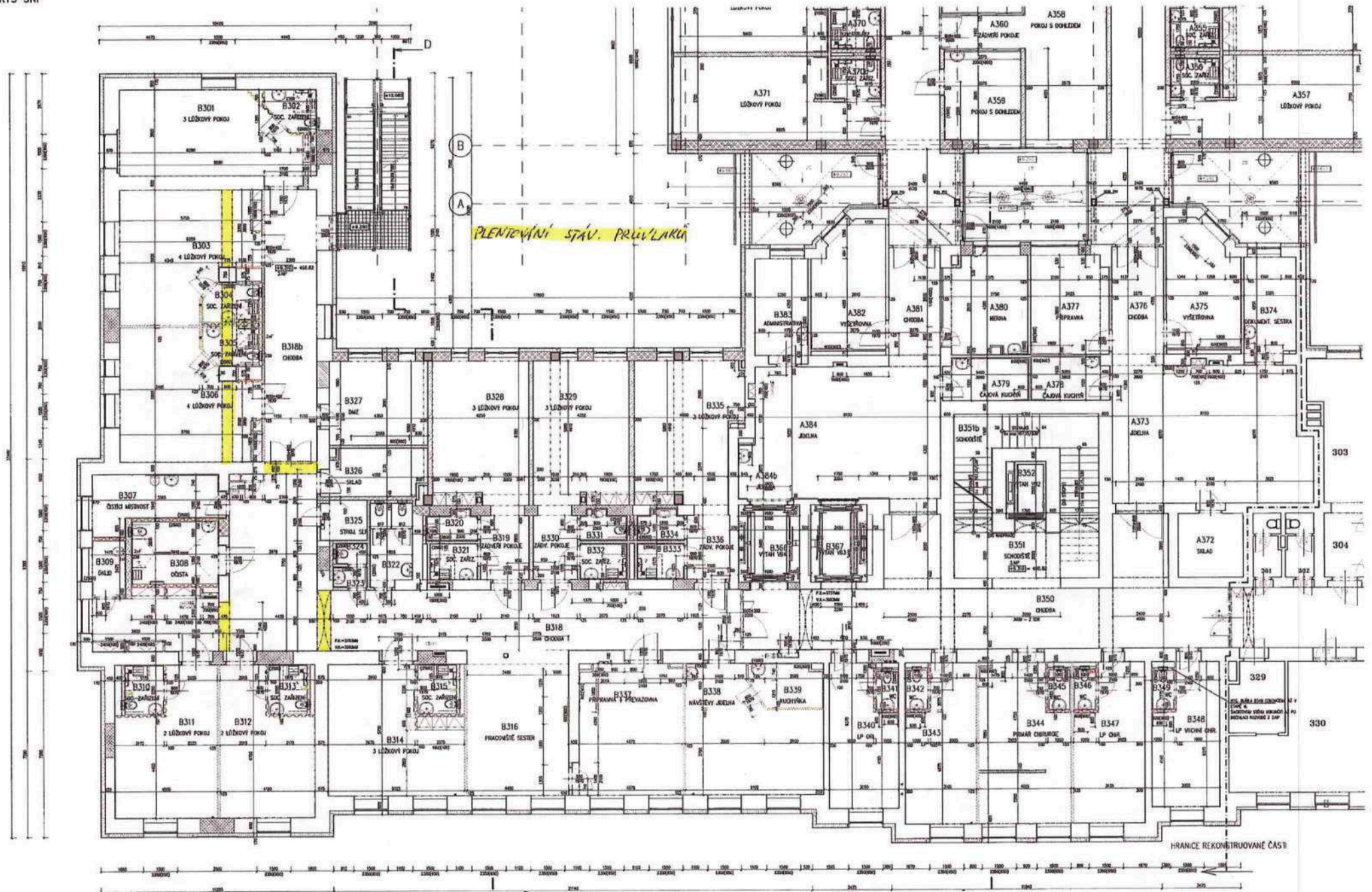
Karlovarská krajská nemocnice, a.s. – nemocnice v Chebu – Dokončení revitalizace areálu nemocnice v Chebu – pavilon B (levá část)											č. ZL 41				
Odpočet						Připočet						Rozdíl			
	kod	Specifikace	m.j.	množství	j. cena	Celkem		kod	Specifikace	m.j.	množství	j.cena	Celkem	Celkem	popis změny
160	611131301	Cementový postřik vnitřních stropů nanášený celoplošně strojně výtah V2	m2	86,100											
161	611131305	Cementový postřik vnitřních schodiškových konstrukcí nanášený celoplošně strojně	m2	127,750											
162	611321391	Příplatek k vápenocementové omítce vnitřních stropů za každých dalších 5 mm tloušťky strojně	m2	94,250											
163	612131301	Cementový postřik vnitřních stěn nanášený celoplošně strojně	m2	16 349,310											
166	613131301	Cementový postřik vnitřních pilířů nebo sloupů nanášený celoplošně strojně	m2	54,004											
170	612341321	Sádrová nebo vápenosádrová omítka hladká jednovrstvá vnitřních stěn nanášená strojně	m2	3 652,400											
							71	612341391	Příplatek k sádrové omítce vnitřních stěn za každých dalších 5 mm tloušťky strojně	m2	37 773,400				
172	612341131	Potažení vnitřních stěn sádrovým štukem tloušťky do 3 mm	m2	13 024,040											
							77	612142001	Potažení vnitřních stěn skloláznitým pletivem vtačeným do tenkovrstvé hmoty	m2	2 208,500				
Odpočet celkem						1 509 720,15	Připočet celkem						1 491 395,63	-18 324,52	

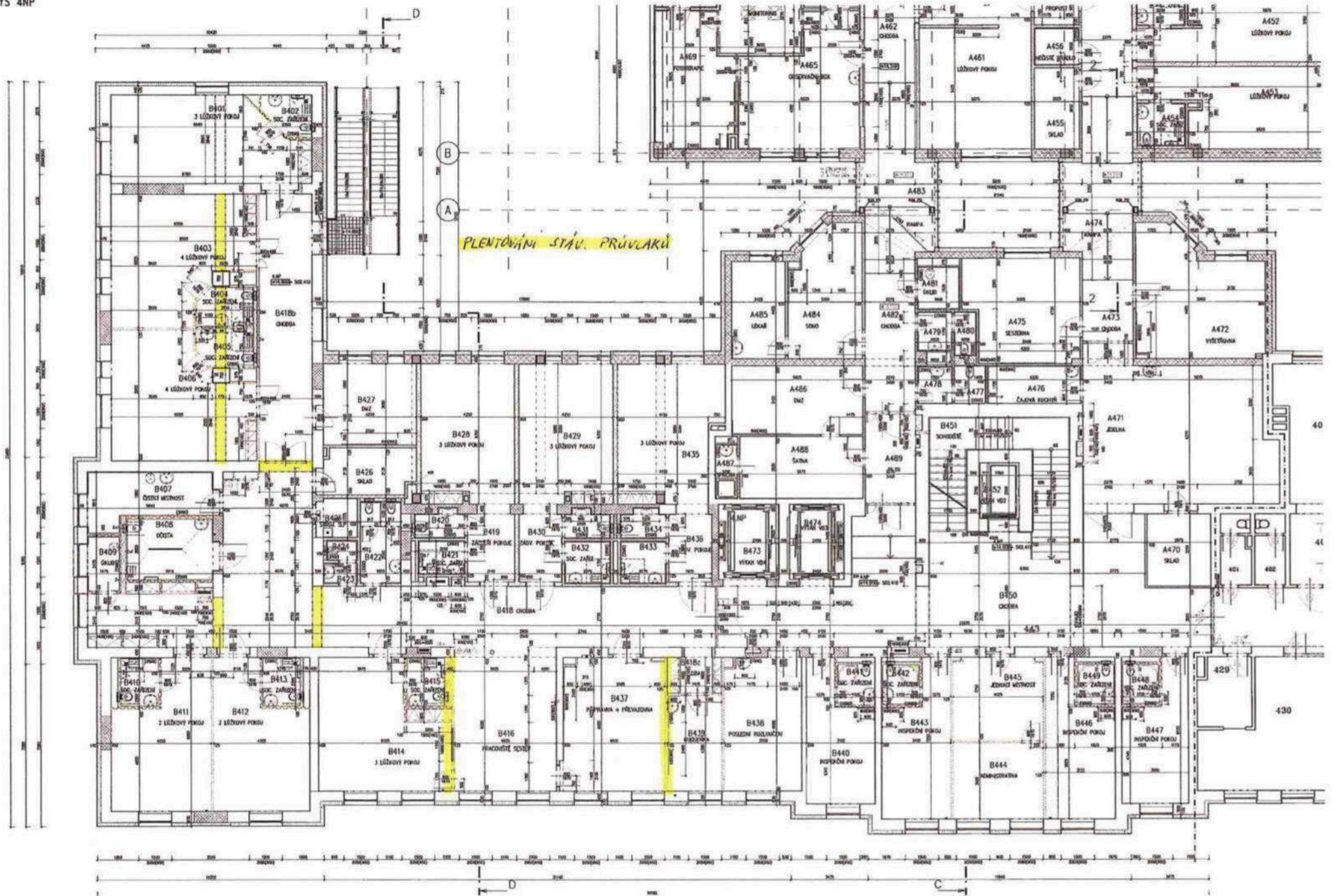
ZMĚNOVÝ LIST		č. ZL	42
Komu :		Datum : 17.06.2022	
Odesláno / Předáno	poštou	osobně x	
Týká se :	"Karlovarská krajská nemocnice, a.s. – nemocnice v Chebu – Dokončení revitalizace areálu nemocnice v Chebu – pavilon B (levá část)"		
Odkazy :	na specifikaci :		
	na výkresy :	Půdorysy 1.PP až 4.NP s vyznažením míst plentování	
	na rozp. podklady :		
	na jinou část smlouvy :		
ZMĚNA : Zazdívky a plentování stávajících průvlaků			
<p>Změna vyplývá z požadavku objednatele</p>			
Počet připojených listů specifikací :		Počet výkresů : 5	
Změna je vyvolána:	záměrem stavebníka x	chybou v dokumentaci	chybou dodavatele vyšší mocí nebo jinou okolností
Změnový list vydává:			
OHODNOCENÍ ZMĚNY		Datum :	16.06.2022
Odesláno / Předáno	poštou	osobně x	
V souladu se Smlouvou o dílo předkládáme návrh úpravy (a) dohodnuté ceny (b) dohodnuté lhůty ukončení díla zpracovaný v návaznosti na rozpočtové podklady :			
Původní cena	0,00		
Nová cena	80 689,63		
Cenový rozdíl	80 689,63		
Počet listů příloh : 1			
Navrhovaná změna ceny díla (slovy) :		Dopad do termínu:	
osmdesát tisíc šest set osmdesát devět korun českých a 63 haléřů		NE	
Předal :	Metrostav a.s. Generální dodavatel	Odsouhlasil :	PENTA PROJEKT s.r.o. Autorský dozor
Datum:		Datum:	
Odsouhlasil :	Jiří Fejfar INSCAN s.r.o.	Odsouhlasil :	Karlovarský kraj Objednatel
Datum:		Datum:	

Karlovarská krajská nemocnice, a.s. – nemocnice v Chebu – Dokončení revitalizace areálu nemocnice v Chebu – pavilon B (levá část)											Č. ZL 42					
Odpočet						Připočet						Rozdíl				
kod	Specifikace	m.j.	množství	j. cena	Celkem	kod	Specifikace	m.j.	množství	j.cena	Celkem	Celkem	propis změny			
					0,00	310239411	Zazdivka otvorů pl do 4 m ² ve zdivu nadzákladovém cihlami pálenými na MC	m ³								
					0,00	91 346244381	Pletování jednostranné v do 200 mm válcovaných nosníků cihlami	m ²								
					0,00	613142001	Putáření vnitřních pilířů nebo sloupů sklovláknitým pletivem vtaženým do tenkovrstvé hmoty	m								
					0,00	065002000R	Mimostaveništní doprava materiálu	t								
					0,00	294 949101112	Lešení pomocné pro objekty pozemních stávek s lešovací podlahou v do 3,5 m zatížení do 150 kg/m ²	m								
					0,00	287 943211811	Demontáž lešení prostorového rámového lehkého s podlahami zatížení do 200 kg/m ² v do 10 m	m								
					0,00	280 941211_R1	Pronájem lešení rámového lehkého zatížení do 200 kg/m ² s do 0,9 m v do 10 m pro celou dobu použití	m ²								
					0,00	443 998018003	Přesun hmot pro budovy zděné v do 24 m	t								
Odpočet celkem					0,00	Připočet celkem						80 689,63	-80 689,63			









ZMĚNOVÝ LIST		č. ZL	43						
Komu :		Datum : 19.01.2023							
Odesláno / Předáno	poštou	osobně x							
Týká se :	"Karlovarská krajská nemocnice, a.s. – nemocnice v Chebu – Dokončení revitalizace areálu nemocnice v Chebu – pavilon B (levá část)"								
Odkazy :	na specifikaci :								
	na výkresy :	Půdorysy Nosných překladů a posílení 1. až 3. NP							
	na rozp. podklady :	-							
	na jinou část smlouvy :								
ZMĚNA :	Změna rozsahu prací z povahy rekonstrukce								
<p>Změny vyplývající z rozsahu po rozkrytí stávajících konstrukcí. Tyto práce nebyly zřejmě před zahájením prací.</p> <p>Doplnění klíčového ovládání dveří v m.č. B226 - prvek E505</p>									
Počet připojených listů specifikací :		Počet výkresů : 3							
Změna je vyvolána:	záměrem stavebníka x	chybou v dokumentaci	chybou dodavatele vyšší mocí nebo jinou okolností						
Změnový list vydává:									
OHODNOCENÍ ZMĚNY		Datum :	19.01.2023						
Odesláno / Předáno	poštou	osobně x							
<p>V souladu se Smlouvou o dílo předkládáme návrh úpravy (a) dohodnuté ceny (b) dohodnuté lhůty ukončení díla zpracovaný v návaznosti na rozpočtové podklady :</p> <table> <tr> <td>Původní cena</td> <td>292 599,97</td> </tr> <tr> <td>Nová cena</td> <td>1 372 102,00</td> </tr> <tr> <td>Cenový rozdíl</td> <td>1 079 502,03</td> </tr> </table>				Původní cena	292 599,97	Nová cena	1 372 102,00	Cenový rozdíl	1 079 502,03
Původní cena	292 599,97								
Nová cena	1 372 102,00								
Cenový rozdíl	1 079 502,03								
Počet listů příloh :		2							
Navrhovaná změna ceny díla (slovy) :		Dopad do termínu:							
jedenmilionsedmdesátdevětstisícpětsetdvě koruny české a 3 haléřů		NE							
Předal :	Metrostav a.s. Generální dodavatel	Odsouhlasil :	PENTA PROJEKT s.r.o. Autorský dozor						
Datum:		Datum:							
Odsouhlasil :	Jiří Fejfar INSCAN s.r.o.	Odsouhlasil :	Karlovarský kraj Objednatel						
Datum:		Datum:							

Odpočet						Přípočet						Rezerva		
kod	specifikace	m.j.	množství	j. cena	Celkem	kod	specifikace	m.j.	množství	j.cena	Celkem	Celkem	popis změny	
						16	58331200	stříkací materiál	l	198,640				
	Zasklávací strop													
299	953961-R1		kus	393,047		39	631311116	Mazanina tl. do 80 mm z betonu, plastová bez vyběhových nároků na provedení tl. C 25/30	m ³	22,400				
254	631362021		l	1,399										
272	985923112		m ²	120,000										
	Fasáda													
						10	622143003	Montáž omlítových sádkových nebo pozinkovaných rebových profilů s tlakovou	m	708,390				
						12	59051486	profil rebový PVC 15x35mm s výtlačnou tlakovou S 100mm pro ERCS	m	708,390				
						13	622143004	Montáž omlítových sádkových nebo pozinkovaných profilů pro spojení s okenním rámem	m	202,470				
						14	28342205	profil zařizovací PVC 6mm s výtlačnou tlakovou pro okenní ERCS	m	202,470				
224	63151531		m ²	15,162										
225	622221041		m ²	9,794										
226	631515-R7		m ²	9,784										
227	622251101		m ²	171,961										
228	622251105		m ²	55,264										
229	622252002		m	192,540										
230	59051512		m	192,540										
232	622531011		m ²	166,674										
						33	622131321	Penetrační disperzní nátěr vnějších stěn nonševový stupeň	m ²	119,750				
						34	622511121	Tenkovrstvá akrylátová mozaiková štuková omítka včetně penetrace vnějších stěn	m ²	119,750				
							622222001	Montáž kartáče k omlítovému zateplení vnějších stěn, madpavil nebo parapetu tl. spaltech	m	119,680				
							63152260-R	deska tepelně izolační minerální 200mm	m ²	126,000				
	Stěna													
						34	713131141	Montáž izolace tepelné stěny a základů lepením celoplošně nahradí, pásů, dílců, desek	m ²	390,000				
324	713131141		m ²	390,000										
325	28342205		m ²	177,143										
326	63482267		m ²	6,273										

Odpočet					Přípočet					Rozdíl			
kod	Specifikace	m.j.	množství	J.cena	Celkem	kod	Specifikace	m.j.	množství	J.cena	Celkem	Celkem	popis změny
						19	622221021	Montáž kontaktního zateplení vnějších stěn lepením a mechanickým kotvením desek z minerální vlny s podélnou orientací vláken tl do 120 mm	m2		343,330		
						20	63151527	deska tepelně izolační minerální kontaktních fasád podélné vlákna A=0,036 tl 100mm	m2		353,330		
						21	63151538	deska tepelně izolační minerální kontaktních fasád podélné vlákna A=0,036 tl 100mm	m2		353,330		
						70	71100-809	Stěrka hydroizolační těsnící hmotou bitumenová nebo minerální, proti vlhkosti, svítlá 4mm (4,5t / m2)	m2		138,004		
						027	783314201	Základní antikorozní jednonásobný syntetický standardní nátěr zámečnických konstrukcí	m2		820,300		
	Chybějící položky v ZL (OZ) 03 - Změna projektu P4												
							111-R39	Dodání profilu Halfen	kpl		1,000		
	Výměna zeminy pro nevhodný zúsp. v 1.PP - vyvážení výkopku												
						18	162211209	Příplatek k vodorovnému přemístění nošením ZKD 10 m nošení výkopku z horniny třídy těžitelnosti I, skupiny 1 až 3.	m3		53,540		
						19	167151101	Nakládání výkopku z hornin třídy těžitelnosti I, skupiny 1 až 3 do 100 m3	m3		53,540		
						20	162751113	Vodorovné přemístění do 6000 m výkopku/vypaniny z horniny třídy těžitelnosti I, skupiny 1 až 3	m3		53,540		
						21	997013603	Poplatek za uložení na skládce (skládkovné) stavebního odpadu cihelného kód odpadu 17 01 02	t		96,372		
	Provizorní dveře mezi B048a a B057												
							619995001	Začistění omítek kolem oken, dveří, podlah nebo obkladů	m		10,000		
								Montáž dveří	ks		1,000		
								Osazování ocelových zárubní s prolitím pl do 2,5 m2.	ks		1,000		
							962032230	Bourání díva z cihel pálených nebo vápenopískových na MV nebo MVC do 1 m3	m3		1,100		
							968072245	Vybourání kovových rámu oken jednoduchých včetně křidel pl do 2 m2	m2		2,500		
								Vnitrostaveništní doprava suti a vybouraných hmot pro budovy v do 6 m ručně	t		2,224		
							766661821	Demontáž samozavírače dveřních křidel k opětovnému použití	ks		1,000		
								Demontáž dveří plochy do 2 m2	ks		1,000		
	Obezdivání závěsných konstrukcí WC												
							341321310	Stěny nosné ze ŽB tř. C 16/20	m3		1,500		
						07	342351311	Žřízení jednostranného bednění výplňových stěn a příček	m2		12,550		
						08	342351312	Odstranění jednostranného bednění výplňových stěn a příček	m2		12,550		

Karlovarská krajská nemocnice, a.s. – nemocnice v Chebu – Dokončení revitalizace areálu nemocnice v Chebu – pavilon B (levá část)											č. z. 43			
Odpočet						Připočet						Rozdíl		
kod	Specifikace	m.j.	množství	J. cena	Celkem	kod	Specifikace	m.j.	množství	J. cena	Celkem	Celkem	popis závěrky	
	Ovládní dveří E505													
					0,00	1234445R69	Doplňní klíčového vstupu dveří E505	ks	1,000					
Odpočet celkem					292 399,97	Připočet celkem						3 372 382,00	1 079 982,03	

ZMĚNOVÝ LIST		č. ZL 45	
Komu :		Datum : 11.08.2022	
Odesláno / Předáno	poštou	osobně x	
Týká se :	"Karlovarská krajská nemocnice, a.s. – nemocnice v Chebu – Dokončení revitalizace areálu nemocnice v Chebu – pavilon B (levá část)"		
Odkazy :	na specifikaci :		
	na výkresy :		
	na rozp. podklady :		
	na jinou část smlouvy :		
ZMĚNA : SPÁDOVÉ KLÍNY A PLECHOVÁNÍ Narovnání správné výměry spádových klínů. Doplnění atikového oplechování kruhových otvorů ve štítech.			
Počet připojených listů specifikací :		Počet výkresů :	
Změna je vyvolána:	záměrem stavebníka x	chybou v dokumentaci	chybou dodavatele vyšší moci nebo jinou okolností
Změnový list vydává:			
OHODNOCENÍ ZMĚNY		Datum : 11.08.2022	
Odesláno / Předáno	poštou	osobně x	
V souladu se Smlouvou o dílo předkládáme návrh úpravy (a) dohodnuté ceny (b) dohodnuté lhůty ukončení díla zpracovaný v návaznosti na rozpočtové podklady :			
Původní cena	0,00		
Nová cena	594 668,82		
Cenový rozdíl	594 668,82		
Počet listů příloh :	1		
Navrhovaná změna ceny díla (slovy) :	Dopad do termínu:		
přítsetdevadesátčtyřtisícešestsetšedesátosm korun českých a 82 haléřů	NE		
Předal : metrostav a.s. Generální dodavatel	Odsouhlasil : PENTA PROJEKT s.r.o. Autorský dozor		
Datum:	Datum:		
Odsouhlasil : Jiří Fejfar INSCAN s.r.o.	Odsouhlasil : Karlovarský kraj Objednatel		
Datum:	Datum:		

Karlovarská krajská nemocnice, a.s. – nemocnice v Chebu – Dokončení revitalizace areálu nemocnice v Chebu – pavilon B (levá část)						Č. ZL 45							
Odpočet						Připočet						Rozdíl	
kod	Specifikace	m.j.	množství	j. cena	Celkem	kod	Specifikace	m.j.	množství	j.cena	Celkem	Celkem	popis změny
					0,00	531	713141111	m2	805,174				
					0,00	541	998713204	%	2,190				
					0,00		76400-R17a	ks	4,000				
Odpočet celkem						Připočet celkem						594 668,82	594 668,82

Výpočet:

Celkem spádových klínů dle výkazu výměr = 153,3660 m3
 dle výpočtu GP je procha přepočtena průměrnou tloušťkou 0,16m
 $(109,9+571,4+277,24) \cdot 0,16$

spádové klíny jsou v m3, ale montáž je v m2 => nemůže tedy být stejná výměra

výměra musí být zpět přepočtena na m2 => tedy dle výkazu výměr = $(109,9+571,4+277,24)$
 = 958,5400 m2

rozdíl na montáži s odpočtem množství ve smlouvě = 805,1740 m2

ZMĚNOVÝ LIST		č. ZL 47		
Komu :		Datum : 09.08.2022		
Odesláno / Předáno	poštou	osobně x		
Týká se :	"Karlovarská krajská nemocnice, a.s. – nemocnice v Chebu – Dokončení revitalizace areálu nemocnice v Chebu – pavilon B (levá část)"			
Odkazy :	na specifikaci :			
	na výkresy :	DSPS VZT - Půdorys 1.NP		
	na rozp. podklady :			
	na jinou část smlouvy :			
ZMĚNA : SONO 1.NP + PŘETLAKOVÁ KLAPKA Úpravy stávajících VZT rozvodů z předchozí etapy v chodbě B146b. Doplnění přetlakové klapky pro CHÚC.				
Počet připojených listů specifikací :		Počet výkresů :		
Změna je vyvolána:	záměrem stavebníka x	chybou v dokumentaci	chybou dodavatele	vyšší mocí nebo jinou okolností
Změnový list vydává:				
DOHODNOCENÍ ZMĚNY		Datum : 09.08.2022		
Odesláno / Předáno	poštou	osobně x		
V souladu se Smlouvou o dílo předkládáme návrh úpravy (a) dohodnuté ceny (b) dohodnuté lhůty ukončení díla zpracovaný v návaznosti na rozpočtové podklady :				
Původní cena	10 000,64			
Nová cena	23 049,60			
Cenový rozdíl	13 048,96			
Počet listů příloh :	1			
Navrhovaná změna ceny díla (slovy) : třinácttisícčtyřicet osm korun českých a 96 haléřů		Dopad do termínu: NE		
Předal : Metrostav a.s. Generální dodavatel		Odsouhlasil : PENTA PROJEKT s.r.o. Autorský dozor		
Datum:		Datum:		
Odsouhlasil : Jiří Fejfar INSCAN s.r.o.		Odsouhlasil : Karlovarský kraj Objednatel		
Datum:		Datum:		

Odpočet						Přípočet						Rozdíl
kod	Specifikace	m.j.	množství	J.cena	Celkem	kod	Specifikace	m.j.	množství	J.cena	Celkem	Celkem
76	16.651 Dřevný tlumič hluku DN 160mm, délka 1000mm, tloušťka izolační vrstvy 25mm. Minimální útlum hluku při frekvenci 250Hz = 30,5dB.	ks	4,000									
						Doplnění přetlakové klapky na CHÚC						
							KRP 4.05 klapka pro regulaci přetlaku, 1720x320 mm, včetně montážního a spojovacího materiálu, D+M	ks	1,000	23 049,60		
Odpočet celkem						Přípočet celkem						
					10 000,64						23 049,60	13 048,96

ZMĚNOVÝ LIST		č. ZL 53		
Komu :		Datum : 13.01.2023		
Odesláno / Předáno	poštou	osobně x		
Týká se :	"Karlovarská krajská nemocnice, a.s. – nemocnice v Chebu – Dokončení revitalizace areálu nemocnice v Chebu – pavilon B (levá část)"			
Odkazy :	na specifikaci :			
	na výkresy :			
	na rozp. podklady :			
	na jinou část smlouvy :			
ZMĚNA : LIŠTY PRO OBKLADY A DLAŽBY, DILATAČNÍ LIŠTY Narovnáni výměr v položkách pro profily dle skutečně dodaného materiálu.				
Počet připojených listů specifikací :		Počet výkresů :		
Změna je vyvolána:	záměrem stavebníka x	chybou v dokumentaci	chybou dodavatele	vyšší mocí nebo jinou okolností
Změnový list vydává:				
OHODNOCENÍ ZMĚNY		Datum : 13.01.2023		
Odesláno / Předáno	poštou	osobně x		
V souladu se Smlouvou o dílo předkládáme návrh úpravy (a) dohodnuté ceny (b) dohodnuté lhůty ukončení díla zpracovaný v návaznosti na rozpočtové podklady :				
Původní cena	1 320 941,95			
Nová cena	550 811,15			
Cenový rozdíl	-770 130,80			
Počet listů příloh :	1			
Navrhovaná změna ceny díla (slovy) : mínus sedmsetsedmdesát tisíc čtyřicet korun českých a 80 haléřů		Dopad do termínu: NE		
Předal : Metrostav a.s. Generální dodavatel		Odsouhlasil : PENTA PROJEKT s.r.o. Autorský dozor		
Datum:		Datum:		
Odsouhlasil : Jiří Fejfar INSCAN s.r.o.		Odsouhlasil : Karlovarský kraj Objednatel		
Datum:		Datum:		

Odpočet							Přípočet							Rozdíl
kod	Specifikace	m.j.	množství	j. cena	Celkem	kod	Specifikace	m.j.	množství	J.cena	Celkem	Celkem	popis změny	
	Konstrukce zámečnické						Konstrukce zámečnické							
892	76717-R26 Ozn.0523 - Podlahový přechodový profil ve tvaru Tz ušlechtilé oceli pro dodatečné vytvoření přechodu mezi sousedními podlahami, D+M	m	207,900											
						76717-R26b	Podlahový přechodový profil z hliníku pro dodatečné vytvoření přechodu mezi sousedními podlahami, D+M	m	207,900					
893	76717-R27 Ozn.0524 - Dilatace keramických podlah - bezúdržbový profil z ušlechtilé oceli s povrchem z termoplastického elastomeru, D+M	m	145,200											
894	76717-R28 Ozn.0525 - Rohový profil pro založení keramického obkladu, D+M	m	396,900											
895	76717-R29 Ozn.0526 - Přechodový profil pro aplikaci mezi podlahu a obklad z koextrudovaného PVC, vč. tvarovek pro rohy a kouty, D+M	m	688,800											
896	76717-R30 Ozn.0527 - Rohový profil pro styk mezi podlahu a stěnu z tvrdého PVC, vč. tvarovek pro rohy a kouty, D+M	m	117,600											
897	76717-R31 Ozn.0528 - Dvoudílný pružný napojovací profil pro připojení obkladů k zabudovaným sprechovým vaničkám, D+M	m	33,600											
898	76717-R32 Ozn.0529 - Hliníková podlahová lišta lemující volný okraj podlahy, vč. rohových prvků, D+M	m	31,500											
948	76717-R79 Ozn.0576 - Zakončovací lišta PVC na ker. obklad pro PVC podlahu, D+M	m	277,725											
						76717-R390	Nerezová lišta L pro ochranu rohů u výtahů - výška 1500mm a 2100mm, D+M	m	54,100					
						76717-R391	Nerezová lišta T pro zakončení obkladu u portálu výtahu v 5.NP u vodících listů požární rolety, D+M	m	5,000					
951	998767204 Přesun hmot procentní pro zámečnické konstrukce v objektech v do 36 m	%	0,050											
	Podlahy z dlaždic						Podlahy z dlaždic							
						967	771591115 Podlahy spárování silikonem	m	189,505					
968	771591116 Podlahy spárování epaxidem	m	189,505											
970	998771204 Přesun hmot procentní pro podlahy z dlaždic v objektech v do 36 m	%	1,262											
	Dokončovací práce - obklady						Dokončovací práce - obklady							
1016	781494_R1a Hliníkové profily rohové lepené flexibilním lepidlem	m	205,188											
1017	781494211 Plastové profily vanové lepené flexibilním lepidlem	m	31,680											
1018	781494_R2a Hliníkové profily ukončovací lepené flexibilním lepidlem	m	507,870											
						1019	781494_R1 Nerezové profily rohové lepené flexibilním lepidlem	m	405,440					
						1020	781494_R2 Nerezové profily ukončovací lepené flexibilním lepidlem	m	78,000					
						1022	771591115 Podlahy spárování silikonem	m	1 428,000					
1023	771591162 Montáž profilu dilatační spáry koutové bez izolace dlažeb	m	854,700											
1024	28300-R01 profil z extrudovaného PVC přechodový mezi dlažbou a obkladem, r. 18 mm, vč. doplňků	m	940,170											
1025	998781204 Přesun hmot procentní pro obklady keramické v objektech v do 36 m	%	0,566											
						151515-R15	Montáž obkladu v místnosti A263b - barevnost a formát z předchozí etapy	m2	17,667					
						161616-R16	obklady do místnosti A263b - barevnost a formáty pro navázání na předchozí etapu	m2	21,200					
						171819-R20	Montáž list	m	162,000					
						171717-R17	list Nerez 12 mm	ks	45,000					
						202020-R20	lišta ALU	ks	9,000					
						212121-R21	Montáž schodišťových listů	m	17,500					
						222222-R22	Schodišťová lišta T, step, nerez V2A, v.10*12,5mm, šířka 25mm, 2,5m	ks	4,000					

Odpočet					Připočet					Rozdíl				
kod	Specifikace	m.j.	množství	j.cena	Celkem	kod	Specifikace	m.j.	množství	j.cena	Celkem	Celkem	popis změny	
						232323-R23	Schodišťová lišta T, step, nerez. V2A, v.15x30mm, šířka 45mm, 2,5m	ks	3,000					
						771591115-R2	Spárování silikonem - podhledy	m	1 750,000					
917	76717-R51	Ozn.0548 - Vnitřní dilatační profily pro stěny, D+M	m	413,700										
918	76717-R52	Ozn.0549 - Vnitřní dilatační profily pro stropy, D+M	m	145,950										
						123456R	Dilatace 2x PVC rohový profil 15x15mm, akrylování, D+M	m	237,000					
Odpočet celkem						1 320 941,95	Připočet celkem						550 811,15	- 770 130,80

ZMĚNOVÝ LIST		č. ZL 55	
Komu :		Datum : 06.09.2022	
Odesláno / Předáno	poštou	osobně x	
Týká se :	"Karlovarská krajská nemocnice, a.s. – nemocnice v Chebu – Dokončení revitalizace areálu nemocnice v Chebu – pavilon B (levá část)"		
Odkazy :	na specifikaci :		
	na výkresy :		
	na rozp. podklady :		
	na jinou část smlouvy :		
ZMĚNA : VENTILÁTOR ZAŘÍZENÍ č. 15 Doplnění ventilátoru s EC motorem pro zařízení č.15 Příloha č. 1 - Technický list k ventilátoru Příloha č. 2 - Prohlášení projektanta k dodržení výkonových parametrů Demontovaný stávající ventilátor a frekvenční měnič bude předán nemocnici k uskladnění.			
Počet připojených listů specifikací :		2	Počet výkresů :
Změna je vyvolána:	záměrem stavebníka x	chybou v dokumentaci	chybou dodavatele vyšší moci nebo jinou okolností
Změnový list vydává:			
OHODNOCENÍ ZMĚNY		Datum : 06.09.2022	
Odesláno / Předáno	poštou	osobně x	
V souladu se Smlouvou o dílo předkládáme návrh úpravy (a) dohodnuté ceny (b) dohodnuté lhůty ukončení díla zpracovaný v návaznosti na rozpočtové podklady :			
Původní cena	0,00		
Nová cena	53 204,91		
Cenový rozdíl	53 204,91		
Počet listů příloh :	1		
Navrhovaná změna ceny díla (slovy) :	Dopad do termínu:		
padesáttřítisícdvěstěčtyři koruny české a 91 haléřů	ANO / NE		
Předal : [redacted] Metrostav a.s. Generální dodavatel	Odsouhlasil : [redacted] PENTA PROJEKT s.r.o. Autorský dozor	Datum: [redacted]	
Odsouhlasil : Jiří Fejfar INCOAN	Odsouhlasil : [redacted] Karlovarský krajský úřad Objednatel	Datum: [redacted]	
Datum: [redacted]	Datum: [redacted]		

Karlovarská krajská nemocnice, a.s. – nemocnice v Chebu – Dokončení revitalizace areálu nemocnice v Chebu – pavilon B (levá část)											č. ZL	55		
Odpočet						Připočet						Rozdíl		
kod	Specifikace	m.j.	množství	j. cena	Celkem	kod	Specifikace	m.j.	množství	J.cena	Celkem	Celkem	popis změny	
					0,00	2	15.001b		1,000					
					0,00	21	988b		1,000					
					0,00	22	988c		1,000					
					0,00									
Odpočet celkem					0,00	Připočet celkem								

ZMĚNOVÝ LIST		č. ZL	56
Komu :		Datum : 21.09.2022	
Odesláno / Předáno	poštou	osobně	x
Týká se :	"Karlovarská krajská nemocnice, a.s. – nemocnice v Chebu – Dokončení revitalizace areálu nemocnice v Chebu – pavilon B (levá část)"		
Odkazy :	na specifikaci :		
	na výkresy :		
	na rozp. podklady :		
	na jinou část smlouvy :		
ZMĚNA : KUCHYŇSKÁ LINKA, VEŘEJNÉ OSVĚTLENÍ, UMÝVÁTKO Zpracování požadovaného rozšíření kuchyňské linky NP-0449 v místnosti B010. Doplnění 1ks kompletního venkovního osvětlení - stožár a svítidlo. Doplnění umývatka do místnosti B111. Doplnění revize Medicinálních plynů (rozvodů vakua předchozí etapy - pravá B).			
Počet připojených listů specifikací :		Počet výkresů :	
Změna je vyvolána:	záměrem stavebníka x	chybou v dokumentaci	chybou dodavatele vyšší mocí nebo jinou okolností
Změnový list vydává:			
OHODNOCENÍ ZMĚNY		Datum :	21.09.2022
Odesláno / Předáno	poštou	osobně	x
V souladu se Smlouvou o dílo předkládáme návrh úpravy (a) dohodnuté ceny (b) dohodnuté lhůty ukončení díla zpracovaný v návaznosti na rozpočtové podklady :			
Původní cena	0,00		
Nová cena	108 859,26		
Cenový rozdíl	108 859,26		
Počet listů příloh :	1		
Navrhovaná změna ceny díla (slovy) :	Dopad do termínu:		
stoosmtisicosmsetpadesátdevět korun českých a 26 haléřů	ANO / NE		
Předal : [redacted] Metrostav a.s. Generální dodavatel	Odsouhlasil : [redacted]	PENTA PROJEKT s.r.o. Autorský dozor	
Datum: [redacted]	Datum: [redacted]		
Odsouhlasil : [redacted] INSCAN s.r.o.	Odsouhlasil : [redacted]	Karlovarský kraj Objednatel	
Datum: [redacted]	Datum: [redacted]		

Karlovarská krajská nemocnice, a.s. – nemocnice v Chebu – Dokončení revitalizace areálu nemocnice v Chebu – pavilon B (levá část)										č. ZL	56		
Odpočet					Přípočet					Rozdíl			
kod	Specifikace	m.j.	množství	j. cena	Celkem	kod	Specifikace	m.j.	množství	j.cena	Celkem	Celkem	popis změny
	DZ_51 - Lékařská technologie/B - nábytek pevně spojený se stavbou						DZ_51 - Lékařská technologie/B - nábytek pevně spojený se stavbou						
							N-0187 Pult ke kuchyňské lince včetně barové police, včetně vestavné chladničky Teka TF13 130 D EU, včetně doplnění spodní skříňky s dvířky	ks	1,000				
	DZ_09 - Venkovní osvětlení						DZ_09 - Venkovní osvětlení						
					0,00	10	210203403	Montáž svítidla výbojkové průmyslové stropní přisazené 1 zdroj s krytem	kus	1,000			
					0,00	11	LVX3000ND3V1	Svítidlo venkovní LED, 32W, 3200lm, 3000K, Ra80, IP65, kryt PCO, životnost 40000h, 660x180x162mm, vč. příruby S60	kus	1,000			
					0,00	12	210204002	Montáž stožárů osvětlení parkových ocelových	kus	1,000			
					0,00	13	316740650R	stožár osvětlovací K 5 - 133/89/60 žárové zinkovaný - sadový	kus	1,000			
					0,00	14	210204201	Montáž elektrovybřeje stožárů osvětlení 1 okruh	kus	1,000			
					0,00	15	345234160	vložka pojistková E27 normální 2410 10A	kus	1,000			
					0,00	16	E01H421317	Stožárová výzbřoj SV - A - 9.10.4	ks	1,000			
					0,00	31	H25-1	Kompletace	hod	4,000			
					0,00	36	H254211	Hodinová zúčtovací sazba revizní technik	hod	3,000			
							VO-11238-R	Pouzdro pro sloup VD	ks	1,000			za R pouzdra - cena line elektrika = 120,-
							VO-112-R	Doplnění RZ	kpl	1,000			elektrika ce 21.23
	Doplnění umyvátka do místnosti B111						Doplnění umyvátka do místnosti B111						
					0,00		Vybourání otvoru ve stěně pro napojení na rozvody vody a kanalizace, provedení odboček na již hotové rozvody včetně potrubí a tvarovek vodovodu i kanalizace, stavební zapravení otvoru, začištění	ks	1,000				
					0,00		D1_02_4e - Zdravotně technické instalace						
					0,00	105	725211701r	Umyvatko keramické stěnové 400 mm vč.montáže	soubor	1,000			
					0,00	114	725813111r	Ventil rohový bez přípojovací trubičky nebo flexi hadičky G 1/2	soubor	2,000			
					0,00	120	725822611r	Baterie umyvadlové stojánkové pákové bez výpusti vč.montáže	soubor	1,000			
					0,00	125	725861102r	Zápachová uzávěrka pro umyvadla DN 40	kus	1,000			
					0,00	129	998725103	Přesun hmot tonážní pro zařizovací předměty v objektech v do 24 m	t	0,013			
					0,00	138	789012024p	Kompletace zařizovacích předmětů	hod	0,500			
	Doplnění revize Medicinální plyny						Doplnění revize Medicinální plyny						
					0,00		MZ-R012b	zkoušky a revize plynové části dopojení vakua na stávající rozvody + revize pravá B	kus	1,000			
	Odpočet celkem				0,00		Přípočet celkem				108 859,26	108 859,26	

ZMĚNOVÝ LIST		č. ZL	57
Komu :		Datum : 30.09.2022	
Odesláno / Předáno	poštou	osobně x	
Týká se :	"Karlovarská krajská nemocnice, a.s. – nemocnice v Chebu – Dokončení revitalizace areálu nemocnice v Chebu – pavilon B (levá část)"		
Odkazy :	na specifikaci :		
	na výkresy :		
	na rozp. podklady :		
	na jinou část smlouvy :		
ZMĚNA : DVEŘE FILTRŮ A MÍSTNOSTI B107			
DVEŘE DO FILTRŮ A SKLADU			
Výměna stávajících dveří do filtrů a skladu mezi místnostmi B244 a místnostmi A264, A265, B247 za nové. Stávající dveře jsou osazeny jiným typem pantů a nelze je nasadit na nové zárubně, které byly součástí změnového listu ZL13.			
- Doplnění elektrozámek do dveří A264 a A265.			
DVEŘE DO MÍSTNOSTI B107 - dodatečné změny			
- do místnosti B101 vyměnit posuvné dveře a zárubně o šířce 900mm za posuvné dveře a zárubně o šířce 1200mm			
- do místnosti B108 vyměnit posuvné dveře a zárubně za otočné levé, otvíravé do místnosti B108			
Zárubně Z527 (2ks) jsou v době zadání této změny již namontovány.			
Původní posuvné dveře s označením T510 (2ks) jsou v době zadání této změny již vyrobeny a budou předány objednateli k uskladnění.			
Počet připojených listů specifikací :		2	Počet výkresů :
Změna je vyvolána:	záměrem stavebníka x	chybou v dokumentaci	chybou dodavatele vyšší mocí nebo jinou okolností
Změnový list vydává:			
OHODNOCENÍ ZMĚNY		Datum :	30.09.2022
Odesláno / Předáno	poštou	osobně x	
V souladu se Smlouvou o dílo předkládáme návrh úpravy (a) dohodnuté ceny (b) dohodnuté lhůty ukončení díla zpracovaný v návaznosti na rozpočtové podklady :			
Původní cena	3 615,70		
Nová cena	117 556,15		
Cenový rozdíl	113 940,45		
Počet listů příloh :	1		
Navrhovaná změna ceny díla (slovy) :	Dopad do termínu:		
stotřinácttisícdevětsetčtyřicet korun českých a 45 haléřů	ANO / NE		
Předal : Metrostav a.s. Generální dodav	Odsouhlasil : PENTA PROJEKT s.r.o. Autorský dozor		
Datum:	Datum:		
Odsouhlasil : Jiří Fejfar INSCAN s.r.o.	Odsouhlasil : Karlovarský kraj Objednatel		
Datum:	Datum:		

Odpočet					Přípočet					Rozdíl				
kod	Specifikace	m.j.	množství	j. cena	Celkem	kod	Specifikace	m.j.	množství	j.cena	Celkem	Celkem	popis změny	
							Vměna dveřních křídel z předchozí etapy a doplnění elektrozámků mezi chodbou B244 a místnostmi A264, B247 a A265							
						76601-R897a	Ozn.T120 - Dřevěné dveře 800x1970 mm, polodrážkové vnitřní plně otočné jednokřídlové <small>účetní dodávky a dodatečná montáž elektro-mechanické zábrany Akky 11340 do dveří v místnosti B101 včetně průchodky, kabeleže a odlehčovacího zařízení. Elektromechanický zámek zámek AB101 (11340) s garburovou řábou</small>	ks	2,000					ve do místnosti A264 a A265 - zárubně a montáž zábrany v ZL 13
						76601-R898	Ozn.T121 - Dřevěné dveře 700x1970 mm, polodrážkové vnitřní plně otočné jednokřídlové	ks	1,000					ve do místnosti B247 - zárubně a montáž zábrany v ZL 13
						741 998766204	Přesun hmot procentní pro konstrukce truhlářské v objektech v do 36 m	%	0,100					
							Výměna dveří v místnosti B107							
						367 968072455	Vybourání kovových dveřních zárubní pl do 2 mž	mž	3,600					montáž namísto vaných zárubní Z527 - Zk.
							Úprava SDK stěny pro rozšíření dveří z 900mm na 1200mm, doplnění profilů, začištění, oprava podlahové krytiny	ks	1,000					místnost B103
							Konstrukce truhlářské							
						76601-R10b	Ozn.T510 ^(nové) Dřevěné dveře 1200x1970 mm, vnitřní plně posuvné na stěnu jednokřídlové	kus	1,000					místnost B101
689	766660302	Montáž posuvných dveří do pojezdu na stěnu	kus	1,000									místnost B107	
						663 766660002.1	Montáž dveřních křídel otvíravých 1křídlových i přes 0,8 m do ocelové zárubně	kus	1,000					
						76601-R10c	Ozn.T510 ^(nové) Dřevěné dveře 900x1970 mm, polodrážkové vnitřní plně otočné jednokřídlové levé	kus	1,000					
						741 998766204	Přesun hmot procentní pro konstrukce truhlářské v objektech v do 36 m	%	0,100					
							Konstrukce zámečnické							
						76710-R27b	Ozn. Z527 ^(nové) - Ocelová lisovaná zárubeň 1200/1970 mm pro dodatečnou montáž do sádrokartonové stěny tl.100 mm, pro posuvné dveře, D+M	kus	1,000					místnost B101
						760 76710-R27c	Ozn. Z527 ^(nové) - Ocelová lisovaná zárubeň 900/1970 mm pro dodatečnou montáž do sádrokartonové stěny tl.100 mm, pro dveře polodrážkové, D+M	kus	1,000					místnost B107
						951 998767204	Přesun hmot procentní pro zámečnické konstrukce v objektech v do 36 m	%	0,050					
							Odpočet celkem					3 615,70		
							Přípočet celkem					117 556,15	113 940,45	

ZMĚNOVÝ LIST		č. ZL	58
Komu :		Datum : 02.01.2023	
Odesláno / Předáno	poštou	osobně x	
Týká se :	"Karlovarská krajská nemocnice, a.s. – nemocnice v Chebu – Dokončení revitalizace areálu nemocnice v Chebu – pavilon B (levá část)"		
Odkazy :	na specifikaci :	Kniha požárních ucpávek	
	na výkresy :	Púdorysy s označením požárních ucpávek	
	na rozp. podklady :	-	
	na jinou část smlouvy :	-	
ZMĚNA :	POŽÁRNÍ UCPÁVKY		
Narovnání požárních ucpávek dle skutečného provedení			
Počet připojených listů specifikací :		Počet výkresů :	
Změna je vyvolána:	záměrem stavebníka x	chybou v dokumentaci x	chybou dodavatele vyšší mocí nebo jinou okolností
Změnový list vydává:			
OHODNOCENÍ ZMĚNY		Datum :	02.01.2023
Odesláno / Předáno	poštou	osobně x	
V souladu se Smlouvou o dílo předkládáme návrh úpravy (a) dohodnuté ceny (b) dohodnuté lhůty ukončení díla zpracovaný v návaznosti na rozpočtové podklady :			
Původní cena	195 422,24		
Nová cena	417 613,40		
Cenový rozdíl	222 191,16		
Počet listů příloh :	1		
Navrhovaná změna ceny díla (slovy) :	Dopad do termínu:		
dvěstědvacetdvatisícstodevátátjedna koruna česká a 16 haléřů	NE		
Předal : Metrostav a.s. Generální dodavatel	Odsouhlasil :	PENTA PROJEKT s.r.o. Autorský dozor	
Datum:	Datum:		
Odsouhlasil : Jiří Fejfar INSCAN s.r.o.	Odsouhlasil :	Karlovarský kraj Objednatel	
Datum:	Datum:		

Odpočet						Připočet						Rozdíl	
kod	Specifikace	m.j.	množství	j. cena	Celkem	kod	Specifikace	m.j.	množství	j.cena	Celkem	Celkem	popis změny
	D1_02_3 - Požární bezpečnostní řešení												
						2	PBR1PA5454	MONTÁŽ PROTIPOŽÁRNÍ BANDÁŽE	KS	5,000			
						2	PBR300muv	požární bandáž na kov. potrubí s hoflovou izolací (rozměr dělitelné bandáže 10000 x 125 x 2 mm)	KS	5,000			
						3	PBR1PA5456	MONTÁŽ PROTIPOŽÁRNÍ MANŽETY (rozměr dělitelné bandáže 10000 mm) montáž celého desetimetrového dělitelného návínu	KS	2,000			
						3	PBR500man	požární manžeta na hlin. potrubí (rozměr dělitelné bandáže 10000 mm) dodávka desetimetrového dělitelného návínu	KS	2,000			
						5	PBR1TMEL	MONTÁŽ PROTIPOŽÁRNÍHO TMELU	KS	118,000			
						6	PBR100tmel	požární tmel pro kovové trubky v 310 ml tubách	KS	118,000			
6	PBR1PENA	MONTÁŽ PROTIPOŽÁRNÍ PÉNY	KS	30,000									
7	PBR100PENA	požární pěna pro kabely, kovové trubky a plastové trubky do DN 50 v 30l ml tubách	KS	30,000									
30	PBR2PAS	MONTÁŽ PROTIPOŽÁRNÍ MANŽETY DN75	KS	28,000									
11	PBR75man	požární manžeta na plast. potrubí dn 75	KS	28,000									
4	PBR1PAS	MONTÁŽ PROTIPOŽÁRNÍ MANŽETY DN110	KS	148,000									
10	PBR100man	požární manžeta na plast. potrubí dn 110	KS	148,000									
								MONTÁŽ PROTIPOŽÁRNÍ MANŽETY DN125	KS	10,000			
								požární manžeta na plast. potrubí dn 125	KS	10,000			
								Montáž izolace	m2	15,450			
								deska tl. 150mm z minerální vaty	m2	15,450			
								kamenná vlna s jednostranně našitým drátěným pletivem Orstech DP 100 + Flexipan pozink pletivo 25mm - D+M	m2	120,000			
Odpočet celkem					195 422,24	Připočet celkem					417 613,40	-222 191,16	

ZMĚNOVÝ LIST		č. ZL 59	
Komu :		Datum : 31.10.2022	
Odesláno / Předáno	poštou	osobně x	
Týká se :	"Karlovarská krajská nemocnice, a.s. – nemocnice v Chebu – Dokončení revitalizace areálu nemocnice v Chebu – pavilon B (levá část)"		
Odkazy :	na specifikaci :		
	na výkresy :		
	na rozp. podklady :		
	na jinou část smlouvy :		
ZMĚNA : ROZNÁŠECÍ PRVKY V RASTECH Doplnění systémových roznašecích prvků pro uchycení reproduktorů v rastrech. Doplnění výdřevy pro uchycení ventilátorů v rastrech. Doplnění výztužných prvků nad podhledy pro uchycení sprchových tyčí.			
Počet připojených listů specifikací :		Počet výkresů :	
Změna je vyvolána:	záměrem stavebníka x	chybou v dokumentaci x	chybou dodavatele vyšší mocí nebo jinou okolností
Změnový list vydává:			
OHODNOCENÍ ZMĚNY		Datum : 31.10.2022	
Odesláno / Předáno	poštou	osobně x	
V souladu se Smlouvou o dílo předkládáme návrh úpravy (a) dohodnuté ceny (b) dohodnuté lhůty ukončení díla zpracovaný v návaznosti na rozpočtové podklady :			
Původní cena	0,00		
Nová cena	170 012,40		
Cenový rozdíl	170 012,40		
Počet listů příloh :	1		
Navrhovaná změna ceny díla (slovy) :	stosedmdesát tisíc dvanact korun českých a 40 haléřů	Dopad do termínu: NE	
Předal : [redacted] Metrostav a.s. Generální dodavatel		Odsouhlasil : [redacted] PENTA PROJEKT s.r.o. Autorský dozor	
Datum: [redacted]		Datum: [redacted]	
Odsouhlasil : Jiří Fejfar INSCAN s.r.o.		Odsouhlasil : [redacted] Karlovarský kraj Objednatel	
Datum: [redacted]		Datum: [redacted]	

Odpočet						Připočet						Rozdíl	
kod	Specifikace	m.j.	množství	j. cena	Celkem	kod	Specifikace	m.j.	množství	j.cena	Celkem	Celkem	popis změny
					0,00								
					0,00		Systémové výtužné prvky Ecophone v rastroch pro uchycení reproduktorů, židle, apod. na podhledové kazety D+M	ks	293,000				
					0,00		Výtužné prvky nad podhledy pro uchycení sprchových tyčí pro závěsy sprch - přidání výtužny UA prohledy včetně UW a výdřevy	ks	25,000				
					0,00		Konstrukční deska pro osazení ventilátoru do podhledu, D+M	ks	50,000				
					0,00								
					0,00								
Odpočet celkem					0,00	Připočet celkem					170 012,40	170 012,40	

Počet reproduktorů vychází z položky "Montáž reproduktoru podhledového bez krytu rozhlasu"

Základní VV od GP

ks

Změna P3

ks

Změna P15

ks

CELKEM

ZMĚNOVÝ LIST		č. ZL 61	
Komu :		Datum : 26.10.2022	
Odesláno / Předáno	poštou	osobně x	
Týká se :	"Karlovarská krajská nemocnice, a.s. – nemocnice v Chebu – Dokončení revitalizace areálu nemocnice v Chebu – pavilon B (levá část)"		
Odkazy :	na specifikaci :		
	na výkresy :		
	na rozp. podklady :		
	na jinou část smlouvy :		
ZMĚNA : SILNOPROUD - HROMOSVOD Doplnění chybějících částí hromosvodu na střeše nad 4.NP levá B a nad 5.NP			
Počet připojených listů specifikací :		Počet výkresů :	
Změna je vyvolána:	záměrem stavebníka x	chybou v dokumentaci x	chybou dodavatele vyšší moci nebo jinou okolností
Změnový list vydává:			
OHODNOCENÍ ZMĚNY		Datum : 26.10.2022	
Odesláno / Předáno	poštou	osobně x	
V souladu se Smlouvou o dílo předkládáme návrh úpravy (a) dohodnuté ceny (b) dohodnuté lhůty ukončení díla zpracovaný v návaznosti na rozpočtové podklady :			
Původní cena	0,00		
Nová cena	37 104,35		
Cenový rozdíl	37 104,35		
Počet listů příloh :	1		
Navrhovaná změna ceny díla (slovy) :	Dopad do termínu:		
třicetsedmtisícstočtyři koruny české a 35 haléřů	ANO		
Předal : Metrostav a.s. Generální dodavatel	Odsouhlasil :	PENTA PROJEKT s.r.o. Autorský dozor	
Datum:	Datum:		
Odsouhlasil : Jiří Fejfar INSCAN s.r.o.	Odsouhlasil :	Karlovarský kraj Objednatel	
Datum:	Datum:		

Karlovarská krajská nemocnice, a.s. – nemocnice v Chebu – Dokončení revitalizace areálu nemocnice v Chebu – pavilon B (levá část)

č. ZL 61

Odpočet

Přípočet

Rozdíl

popis změny

kod	Specifikace	m.j.	množství	j. cena	Celkem	kod	Specifikace	m.j.	množství	j.cena	Celkem	Celkem	popis změny
					0,00		Doplnění chybějících částí hromosvodu na střeše nad 4.NP levá B a nad 5.NP						
					0,00		JR 2,0 18/10 AlMgSi jímací tyč	ks	6,000				
					0,00		PB19 podložka gumová	ks	6,000				
					0,00		PB19 podstavec betonový 19kg	ks	6,000				
					0,00		SJ 1b N svorka k jímací tyči nerez	ks	6,000				
					0,00		SS N svorka spojovací nerez	ks	60,000				
					0,00		SU N svorka univerzální nerez	ks	15,000				
					0,00		Drát 8 AlMgSi T/4 8 mm (0,135kg/m) měkký	m	15,000				
					0,00		Ostatní (podružný materiál apod.)	kpl	1,000				
Odpočet celkem					0,00	Přípočet celkem					37 104,35	37 104,35	

ZMĚNOVÝ LIST		č. ZL 62		
Komu :		Datum : 15.08.2022		
Odesláno / Předáno	poštou	osobně x		
Týká se :	"Karlovarská krajská nemocnice, a.s. – nemocnice v Chebu – Dokončení revitalizace areálu nemocnice v Chebu – pavilon B (levá část)"			
Odkazy :	na specifikaci :			
	na výkresy :			
	na rozp. podklady :			
	na jinou část smlouvy :			
ZMĚNA : PODLAHY - VCP Provizorní PVC na chodbách. Vyrovnání podlahy v místnosti B128. Polyuretanový nátěr v místnosti A263 - sjednocení celé místnosti. Dodávka a montáž PVC v místnosti A384b. Výroba barevného značení podlah 1.NP. Vyrovnání různé výšky stávajících stupňů schodiště z 1.PP do 1.NP. Bourání podlahy v B057, 004b. Vysrávka stropní konstrukce nad 1.PP (podlaha pod B147, B148, B149).				
Počet připojených listů specifikací :		Počet výkresů :		
Změna je vyvolána:	záměrem stavebníka x	chybou v dokumentaci	chybou dodavatele	vyšší mocí nebo jinou okolností
Změnový list vydává:				
OHODNOCENÍ ZMĚNY		Datum : 15.08.2022		
Odesláno / Předáno	poštou	osobně x		
V souladu se Smlouvou o dílo předkládáme návrh úpravy (a) dohodnuté ceny (b) dohodnuté lhůty ukončení díla zpracovaný v návaznosti na rozpočtové podklady :				
Původní cena	0,00			
Nová cena	136 705,41			
Cenový rozdíl	136 705,41			
Počet listů příloh :	1			
Navrhovaná změna ceny díla (slovy) :	Dopad do termínu:			
stotřicetšesttisícšedemsetpět korun českých a 41 haléřů	NE			
Předal :	Odsouhlasil			
Metrostav a.s. Generální dodavatel	PENTA PROJEKT s.r.o. Autorský dozor			
Datum:	Datum:			
Odsouhlasil : Jiří Fejfar INSCAN s.r.o.	Odsouhlasil			
Datum:	Karlovarský krajský Objednatel			
Datum:	Datum:			

Odpočet						Připočet						Rozdíl	
kod	Specifikace	m.j.	množství	j. cena	Celkem	kod	Specifikace	m.j.	množství	j.cena	Celkem	Celkem	popis změny
					0,00		D+M provizorní PVC na chodbách ze dne 18.1.2022 a 24.1.2022						
					0,00		Položení povlaku PVC s podlepením	m2	40,200				
					0,00		PVC Profiline 42 + prorez	m2	44,000				
					0,00		Lepení soklu PVC	m	36,000				
					0,00	1001 998776204	Přesun hmot procentní pro podlahy povlakové v objektech v do 36 m	%	0,921				
							Vyrovnání podlahy v místnosti B128						
					0,00		Vyrovnání podlahy nivelační stěrkou 20mm	m2	18,600				
					0,00	1001 998776204	Přesun hmot procentní pro podlahy povlakové v objektech v do 36 m	%	0,921				
							Polyuretanový nátěr v místnosti A263 - sjednocení celé místnosti						
					0,00		Broušení, tmelení, nátěr polyuretanovým lakem	m2	37,600				
					0,00	1001 998776204	Přesun hmot procentní pro podlahy povlakové v objektech v do 36 m	%	0,921				
							Dodávka a montáž PVC v místnosti A384b						
					0,00	986 776411111	Montáž obvodových soklíků výšky do 80 mm	m	4,310				
					0,00	988 776520-R2	Podkladní plastový rohový profil pro vytvoření řábionu o poloměru r=30mm- dodávka a montáž	m	4,310				
					0,00	989 776221111	Lepení pásů z PVC standardním lepidlem	m2	4,700				
					0,00	990 284122-R2	Heterogenní povlaková vinylová podlahová krytina v rolicích, tl. 2,6 mm, vysocerátéřová, akustická, min 15dB	m2	5,640				
					0,00	995 776223111	Špoj povlakových podlahovin z PVC svařováním za tepla	m	8,500				
					0,00	997 776111311	Vysátí podkladu povlakových podlah	m2	4,700				
					0,00	999 776121321	Vadou ředitelná penetrace savého podkladu povlakových podlah neředěná	m2	4,700				
					0,00	1000 776141121	Vyrovnání podkladu povlakových podlah stěrkou pevnosti 30 MPa tl 3 mm	m2	4,700				
					0,00	1001 998776204	Přesun hmot procentní pro podlahy povlakové v objektech v do 36 m	%	0,921				
							Výroba barevného značení v podlahách - chodba B123, B106, B116						
					0,00		Montáž šablony, nátěr polyuretanovým lakem	ks	32,000				
					0,00	1001 998776204	Přesun hmot procentní pro podlahy povlakové v objektech v do 36 m	%	0,921				
							Výškové vyrovnání schodišových stupňů z 1.PP						
					0,00		Tesařské práce - bednění stupňů pro vyrovnání rozdílných výšek stávajících stupňů, včetně materiálu	ks	11,000				
					0,00	547 998762204	Přesun hmot procentní pro kce tesařské v objektech v do 36 m	%	5,972				
					0,00		Kontaktní můstek - písková penetrace	kpl	1,000				
					0,00		Vyrovnání schodišových stupňů betonem	kpl	1,000				
							Podlaha B057, 004b						
					0,00	339 965042141	Bourání podkladů pod dlažby nebo mazanin betonových nebo z litého asfaltu tl do 100 mm pl přes 4 m2	m3	1,667				
					0,00	438 997013501	Odvoz sutí a vybouraných hmot na skládku nebo meziskládku do 1 km se složením	t	3,667				
					0,00	439 997013509	Příplatek k odvozu sutí a vybouraných hmot na skládku ZKD 1 km přes 1 km	t	18,337				

Odpočet						Přípočet						Rozdíl		
kod	Specifikace	m.j.	množství	j. cena	Celkem	kod	Specifikace	m.j.	množství	j.cena	Celkem	Celkem	popis změny	
					0,00	632683113	Sešívání trhlín v betonových podlahách ocelovými sponkami ve vzdálenosti přes 15 do 20 cm	m	5,000					sešívání stropních podlah - nová položka A
							Výpráva stropní konstrukce nad 1.PP - podlaha B147, B148, B149							
					0,00	239 631311116	Mazanina tl do 80 mm z betonu prostého bez zvýšených nároků na prostředí tř. C 25/30	m3	1,296					na A - chodné koryto do 1 profilu = 16,2 m2
					0,00	254 631362021	Výztuž mazanin svařovanými sítěmi Kari	t	0,041					
					0,00	443 998011003	Přesun hmot pro budovy zděné v do 24 m	t	3,223					
					0,00	539 713191132	Montáž izolace tepelné podlah, stropů vrchem nebo střech překrytí separační fólií z PE	m2	19,800					na B = 19,8 m2
					0,00	540 28323020	fólie separační PE 2 x 50 m	m2	22,770					
					0,00	547 998762204	Přesun hmot procentní pro kce tesařské v objektech v do 36 m	%	5,972					
					0,00	239 631311116	Mazanina tl do 80 mm z betonu prostého bez zvýšených nároků na prostředí tř. C 25/30	m3	1,584					
					0,00	254 631362021	Výztuž mazanin svařovanými sítěmi Kari	t	0,050					
					0,00	443 998011003	Přesun hmot pro budovy zděné v do 24 m	t	3,939					
					0,00	239 631311116	Mazanina tl do 80 mm z betonu prostého bez zvýšených nároků na prostředí tř. C 25/30	m3	0,585					na D = 11,7 m2
					0,00	443 998011003	Přesun hmot pro budovy zděné v do 24 m	t	1,435					
Odpočet celkem					0,00	Přípočet celkem						136 705,41	136 705,41	

ZMĚNOVÝ LIST		č. ZL 63		
Komu :		Datum : 19.01.2023		
Odesláno / Předáno	poštou	osobně x		
Týká se :	"Karlovarská krajská nemocnice, a.s. – nemocnice v Chebu – Dokončení revitalizace areálu nemocnice v Chebu – pavilon B (levá část)"			
Odkazy :	na specifikaci :			
	na výkresy :			
	na rozp. podklady :			
	na jinou část smlouvy :			
ZMĚNA :	SPABOPROUD A EPS - VCP 2			
Doplnění víceprací dle požadavků objednatele.				
Počet připojených listů specifikací :		Počet výkresů :		
Změna je vyvolána:	záměrem stavebníka x	chybou v dokumentaci	chybou dodavatele	vyšší moci nebo jinou okolností
Změnový list vydává:				
OHODNOCENÍ ZMĚNY		Datum : 19.01.2023		
Odesláno / Předáno	poštou	osobně x		
V souladu se Smlouvou o dílo předkládáme návrh úpravy (a) dohodnuté ceny (b) dohodnuté lhůty ukončení díla zpracovaný v návaznosti na rozpočtové podklady :				
Původní cena	0,00			
Nová cena	51 765,10			
Cenový rozdíl	51 765,10			
Počet listů příloh :	1			
Navrhovaná změna ceny díla (slovy) :		Dopad do termínu:		
padesátjednatísícšedmsetšedesátpět korun českých a 10 haléřů		NE		
Předal :	Metrostav a.s. Generální dodavatel	Odsouhlasil :	PENTA PROJEKT s.r.o. Autorský dozor	
Datum:		Datum:		
Odsouhlasil :	Jiří Fejfar INSCAN s.r.o.	Odsouhlasil :	Karlovarský kraj Objednatel	
Datum:		Datum:		

Odpočet						Připočet						Rozdíl	
kod	Specifikace	m.j.	množství	j. cena	Celkem	kod	Specifikace	m.j.	množství	j.cena	Celkem	Celkem	popis změny
					0,00	209	742420111	ks	1,000				
					0,00	210	Pol295	ks	1,000				
					0,00	211	Pol296	ks	1,000				
					0,00	212	Pol297	ks	1,000				
					0,00	213	742420121	ks	1,000				
					0,00	214	Pol298	ks	1,000				
					0,00	215	742121001	m	65,000				
					0,00	216	Pol299	m	65,000				
							Výměna zámku v klíčovém trezoru pro budovu A						
					0,00		Zámek motýlkový CISA pro KTPO FSK 700 - Karlovarský kraj, demontáž stávajícího a montáž nového zámku, zkouška funkčnosti	ks	1,000				
							Doplnění položek EPS						
					0,00		Dveře APD 1.PP endoskopie - napojení na EPS systém (relé/kabel/podhledy)	kpl	1,000				
					0,00		PBR práce spojené v rámci projektu PD DPS se zpracovatelem a uživatelem - koordinace PBR s panem Polickým	kpl	1,000				
							Doplnění EKV 2., 3. a 4.NP na vstupu do B pravá část						
					0,00		Dodávka a montáž elektr. zámku reverzního - stáv.odd. 2./3./4.NP	ks	3,000				
							Doplnění 2 ks zásuvek dle požadavku p. Krutina a p. Šedí do místnosti B049 a B050 nad podhledem						
					0,00		Zásuvka, kabely, montáž, kompletace	ks	2,000				
Odpočet celkem											51 765,10	51 765,10	
						Připočet celkem							

ZMĚNOVÝ LIST		č. ZL 64	
Komu :		Datum : 18.01.2023	
Odesláno / Předáno	poštou	osobně x	
Týká se :	"Karlovarská krajská nemocnice, a.s. – nemocnice v Chebu – Dokončení revitalizace areálu nemocnice v Chebu – pavilon B (levá část)"		
Odkazy :	na specifikaci :		
	na výkresy :		
	na rozp. podklady :		
	na jinou část smlouvy :		
ZMĚNA : SILNOPROUD - VCP 2			
Doplnění víceprací dle požadavků objednatele.			
Počet připojených listů specifikací :		Počet výkresů :	
Změna je vyvolána:	záměrem stavebníka x	chybou v dokumentaci	chybou dodavatele vyšší mocí nebo jinou okolností
Změnový list vydává:			
OHODNOCENÍ ZMĚNY		Datum : 18.01.2023	
Odesláno / Předáno	poštou	osobně x	
V souladu se Smlouvou o dílo předkládáme návrh úpravy (a) dohodnuté ceny (b) dohodnuté lhůty ukončení díla zpracovaný v návaznosti na rozpočtové podklady :			
Původní cena	140 335,21		
Nová cena	217 027,71		
Cenový rozdíl	76 692,50		
Počet listů příloh : 1			
Navrhovaná změna ceny díla (slovy) : sedmdesátšesttisivšestsetdevadesátdvě koruny české a 50 haléřů		Dopad do termínu: NE	
Předal : Metrostav a.s. Generální dodavatel		Odsouhlasil : PENTA PROJEKT s.r.o. Autorský dozor	
Datum:		Datum:	
Odsouhlasil : Jiří Fejfar INSCAN s.r.o.		Odsouhlasil : Karlovarský kraj Objednatel	
Datum:		Datum:	

Odpočet							Přípočet							Rozdíl
kod	Specifikace	m.j.	množství	j. cena	Celkem	kod	Specifikace	m.j.	množství	J.cena	Celkem	Celkem	popis změny	
	SILNOPROUD						SILNOPROUD							
							Přesun zásuvek kuchyň 1.PP B010 na základě dispoziční změny kuchyně	kpl	1,000					
							PŘIPOJENÍ ROLET VÝTAHŮ						Rolety na výtažích nebyly součástí PO SLP	
						226	741122211 Montáž kabel Cu plný kulatý žila 3x1,5 až 6 mm2 uložený volně (CYKY)	m	165,000					
						227	34111030 kabel silový s Cu jádrem 1kV 3x1,5mm2	m	165,000					
						79	210100096 Ukončení vodičů na svorkovnici s otevřením a uzavřením krytu včetně zapojení průřezu žily do 2,5mm2	kus	24,000					
						148	741320101 Montáž jistič jednopólový nn do 25 A bez krytu	kus	5,000					
						149	00233894 Jistič, In 16 A, Ue 230 V a.c., 60 V d.c., charakteristika C, 1-pól, Icn 10 kA	ks	5,000					
						34	741110061 Montáž trubka plastová ohebná Ø přes 11 do 23 mm uložená pod omítku	m	24,000					
						35	34571062 trubka elektroinstalační ohebná z PVC (ČSN)2316	m	24,000					
							PŘIPOJENÍ 2 KS VPUSTÍ VCHOD - PŘÍSTŘEŠEK							
						243	741122211 Montáž kabel Cu plný kulatý žila 3x1,5 až 6 mm2 uložený volně (CYKY)	m	50,000					
						246	K01DG2000250)-CXXH-R 3X2,5 RE 82x1d0 M	m	50,000					
							Montáž Spojka kabelová CSJ IP68 3x1,5	ks	2,000					
							Spojka kabelová CSJ IP68 3x1,5	ks	2,000					
							ZMĚNA KOMPLETAČNÍCH PRVKŮ							
105	A013901A-B10	3901A-B10 BH, Rámeček jednonásobný, pro hořlavé podklady (typ.č.)	ks	8,000										
145	A01175A-D-215	1754-D-2155, Rámeček s popisovým polem, jednonásobný (typ.č.1721 NS-214)	ks	1 537,000										
							Rámeček s popisovým polemTango 1-násobný	ks	507,000					
							Rámeček s popisovým polemTango 2-násobný	ks	35,000					
							Rámeček s popisovým polemTango 3-násobný	ks	49,000					
							Rámeček s popisovým polem Reflex SI 1-násobný	ks	197,000					
							Rámeček s popisovým polem Reflex SI 2-násobný	ks	177,000					
							Rámeček s popisovým polem Reflex SI 3-násobný	ks	75,000					
							Rámeček s popisovým polem Reflex SI 4-násobný	ks	13,000					
							Rámeček s popisovým polem Reflex SI 5-násobný	ks	93,000					
							Zásuvky pro DZ 8316, 8416							
						138	210111041 Montáž zásuvka (polož.zapuštěná bezšroubové připojení ZP+PE se zapojením vodičů	kus	2,000					
						141	A015519B-A02387 5519B-A02387 B, Zásuvka jednonás. chráněná, s clonkami, s víčkem, s bezš. svorkami (typ.č.)	ks	2,000					
							Rámeček s popisovým polem Reflex SI 1-násobný	ks	2,000					
						79	210100096 Ukončení vodičů na svorkovnici s otevřením a uzavřením krytu včetně zapojení průřezu žily do 2,5mm2	kus	2,000					
							Připojení SLP rozvodnic DZ							
						226	741122211 Montáž kabel Cu plný kulatý žila 3x1,5 až 6 mm2 uložený volně (CYKY)	m	9,000					
						227	34111030 kabel silový s Cu jádrem 1kV 3x1,5mm2	m	9,000					

Odpočet						Přípočet						Rozdíl	
kod	Specifikace	m.j.	množství	J. cena	Celkem	kod	Specifikace	m.j.	množství	J.cena	Celkem	Celkem	popis změny
					0,00	79	210100096		6,000				
							Ukončení vodičů na svorkovnici s otevřením a uzavřením krytu včetně zapojení průřezu žily do 2,5mm2						
							Připojení fanoletu B43B						
					0,00	226	741122211	m	10,000				
							Montáž kabel Cu plný kulatý žila 3x1,5 až 6 mm2 uložený volně (CYKY)						
					0,00	227	34111030	m	10,000				
							kabel sílový s Cu jádrem 1kV 3x1,5mm2						
					0,00	79	210100096		2,000				
							Ukončení vodičů na svorkovnici s otevřením a uzavřením krytu včetně zapojení průřezu žily do 2,5mm2						
							Přívod pro TV B227						
					0,00	138	210111041	kus	1,000				
							Montáž zásuvka (polo)zapuštěná bezšroubové připojení 2P+PE se zapojením vodičů						
					0,00	147	A025518-2929 B	ks	1,000				
							Zásuvka jednonásobná s víčkem, IP44						
					0,00	226	741122211	m	10,000				
							Montáž kabel Cu plný kulatý žila 3x1,5 až 6 mm2 uložený volně (CYKY)						
					0,00	228	34111036	m	10,000				
							kabel sílový s Cu jádrem 1kV 3x2,5mm2						
					0,00	79	210100096		2,000				
							Ukončení vodičů na svorkovnici s otevřením a uzavřením krytu včetně zapojení průřezu žily do 2,5mm2						
							Přidání svítidla B1 do B316 dle vzoru B416						
					0,00	163	741371024	kus	1,000				
							Montáž svítidlo zářivkové bytové stropní vestavné 3 zdroje						
					0,00	164	80130-023/414/4	ks	1,000				
							"B1" - vestavné do podhledu M600 horní montáž, 4x14W, G5, IP40, vč. zdrojů (podrobný popis viz technické podmínky)						
					0,00	226	741122211	m	2,000				
							Montáž kabel Cu plný kulatý žila 3x1,5 až 6 mm2 uložený volně (CYKY)						
					0,00	227	34111030	m	2,000				
							kabel sílový s Cu jádrem 1kV 3x1,5mm2						
					0,00	79	210100096		2,000				
							Ukončení vodičů na svorkovnici s otevřením a uzavřením krytu včetně zapojení průřezu žily do 2,5mm2						
							Zásuvky za televize 1.np chodba B123						
					0,00	138	210111041	kus	2,000				
							Montáž zásuvka (polo)zapuštěná bezšroubové připojení 2P+PE se zapojením vodičů						
					0,00	145	A011754-0-2155	ks	2,000				
							1754-0-2155, Rámeček s popisovým polem, jednonásobný (typ.č.1721 NS 214)						
					0,00			ks	2,000				
							ABB 1724-D-1754 Kryt zásuvky televizní, rozhlasové a satelitní						
							Přidání vypínače pro noční osvětlení rampy B115						
					0,00			ks	1,000				
							Spínač jednopólový, rámeček, doutnavka, kryt vypínače, D+M						
							Přidání svítidla B1, předsálí 2.np						
					0,00	163	741371024	kus	1,000				
							Montáž svítidlo zářivkové bytové stropní vestavné 3 zdroje						
					0,00	164	80130-023/414/4	ks	1,000				
							"B1" - vestavné do podhledu M600 horní montáž, 4x14W, G5, IP40, vč. zdrojů (podrobný popis viz technické podmínky)						
					0,00	80	210100001	kus	1,000				
							Ukončení vodičů v rozváděči nebo na přístroji včetně zapojení průřezu žily do 2,5 mm2						
Odpočet celkem					140 335,21	Přípočet celkem					217 027,71	76 692,50	

Právník, namontována rampa s
závkou oproti PD
Při provizurní práci svítidlo chybělo

ZMĚNOVÝ LIST		č. ZL 65		
Komu :		Datum : 19.01.2023		
Odesláno / Předáno		poštou	osobně x	
Týká se :		"Karlovarská krajská nemocnice, a.s. – nemocnice v Chebu – Dokončení revitalizace areálu nemocnice v Chebu – pavilon B (levá část)"		
Odkazy :		na specifikaci :		
		na výkresy :		
		na rozp. podklady :		
		na jinou část smlouvy :		
ZMĚNA :		VZT		
Doplnění víceprací dle požadavků objednatele. Záměny materiálů. Úprava stávající VZT jednotky č.15 včetně zaregulování.				
Počet připojených listů specifikací :		Počet výkresů :		
Změna je vyvolána:	záměrem stavebníka x	chybou v dokumentaci	chybou dodavatele	vyšší mocí nebo jinou okolností
Změnový list vydává:				
OHODNOCENÍ ZMĚNY		Datum : 19.01.2023		
Odesláno / Předáno		poštou	osobně x	
V souladu se Smlouvou o dílo předkládáme návrh úpravy (a) dohodnuté ceny (b) dohodnuté lhůty ukončení díla zpracovaný v návaznosti na rozpočtové podklady :				
Původní cena	307 387,58			
Nová cena	462 231,94			
Cenový rozdíl	154 844,36			
Počet listů příloh :	1			
Navrhovaná změna ceny díla (slovy) :		Dopad do termínu:		
stopadesátčtyřítisícosmsetčtyřicetčtyři koruny české a 36 haléřů		ANO		
Předal :	Metrostav a.s. Generální dodavatel	Odsouhlasil	PENTA PROJEKT s.r.o. Autorský dozor	
Datum:		Datum:		
Odsouhlasil :	Jiří Fejfar INSCAN s.r.o.	Odsouhlasil	Karlovarský kraj Objednatel	
Datum:		Datum:		

Odpočet						Přípočet						Rozdíl	
kod	Specifikace	m.j.	množství	j. cena	Celkem	kod	Specifikace	m.j.	množství	J.cena	Celkem	Celkem	popis změny
							Strojovna B056, m.č. B054						
							Opravy stávajících izolací	kpl	1,000				
							Demontáž, opětovná montáž a doplnění nové izolace ZNP - Rozvody VZT - chodba okolo schodiště						
							Demontáž potrubí potrubí - 4hran	m2	39,000				
							Opětovná montáž potrubí - 4hran	m2	39,000				
							Demontáž potrubí SPIRO DN225	m	7,000				
							Opětovná montáž SPIRO DN225	m	7,000				
							Demontáž izolace včetně čštění potrubí	m2	39,000				
						902	Požární izolace s odpovídající požární odolností dle P8R (min. 45minut).	m2	39,000				
							Montážní, spojovací a závěsový materiál	kpl	1,000				
							Místnost č. A263						
							Opravy stávajících izolací	kpl	1,000				
							Projednané změny materiálů při zachování požadovaných technických parametrů						
131	21.901	Tepelná parotěsná izolace na bázi syntetického kaučuku, samolepící desky a pásy, tl.25mm, sání čerstvého vzduchu + výfuk, stupeň hořlavosti Bs 1	m2	82,000		901	Předizolované potrubí ALP	m2	82,000				
162	31.901	Tepelná parotěsná izolace na bázi syntetického kaučuku, samolepící desky a pásy, tl.25mm, sání čerstvého vzduchu + výfuk, stupeň hořlavosti Bs 1	m2	82,000		901	Předizolované potrubí ALP	m2	82,000				
194	41.901	Tepelná parotěsná izolace na bázi syntetického kaučuku, samolepící desky a pásy, tl.25mm, sání čerstvého vzduchu + výfuk, stupeň hořlavosti Bs 1	m2	18,000		901	Předizolované potrubí ALP	m2	18,000				
103	17.903	Tepelná izolace minerální s oplechováním 60mm, přívodní a odvodní potrubí vč. tlumiče hluku	m2	48,000		903	Tepelná izolace minerální 60mm+60mm, přívodní a odvodní potrubí vč. tlumiče hluku	m2	48,000				
132	21.902	Tepelná izolace minerální s oplechováním 60mm, přívodní a odvodní potrubí vč. tlumiče hluku	m2	32,000		902	Tepelná izolace minerální 60mm+60mm, přívodní a odvodní potrubí vč. tlumiče hluku	m2	32,000				
163	31.902	Tepelná izolace minerální s oplechováním 60mm, přívodní a odvodní potrubí vč. tlumiče hluku	m2	32,000		902	Tepelná izolace minerální 60mm+60mm, přívodní a odvodní potrubí vč. tlumiče hluku	m2	32,000				
195	41.902	Tepelná izolace minerální s oplechováním 60mm, přívodní a odvodní potrubí vč. tlumiče hluku	m2	32,000		902	Tepelná izolace minerální 60mm+60mm, přívodní a odvodní potrubí vč. tlumiče hluku	m2	32,000				
							Úprava vzduchotechnické jednotky č.15						
							Úprava stávajícího napojení VZT jednotky č.15 - úprava potrubí a izolace - osazení požárních klapek (Zks) - úprava ventilátorové komory	kpl	1,000				
Odpočet celkem					307 387,58	Přípočet celkem					462 231,94	154 844,36	

ZMĚNOVÝ LIST		č. ZL 66	
Komu :		Datum : 19.01.2023	
Odesláno / Předáno	poštou	osobně x	
Týká se :	"Karlovarská krajská nemocnice, a.s. – nemocnice v Chebu – Dokončení revitalizace areálu nemocnice v Chebu – pavilon B (levá část)"		
Odkazy :	na specifikaci :		
	na výkresy :		
	na rozp. podklady :		
	na jinou část smlouvy :		
ZMĚNA :			
Neprováděné práce			
Počet připojených listů specifikací :		Počet výkresů :	
Změna je vyvolána:	záměrem stavebníka x	chybou v dokumentaci	chybou dodavatele vyšší mocí nebo jinou okolností
Změnový list vydává:			
OHODNOCENÍ ZMĚNY		Datum : 19.01.2023	
Odesláno / Předáno	poštou	osobně x	
V souladu se Smlouvou o dílo předkládáme návrh úpravy (a) dohodnuté ceny (b) dohodnuté lhůty ukončení díla zpracovaný v návaznosti na rozpočtové podklady :			
Původní cena	2 225 886,57		
Nová cena	0,00		
Cenový rozdíl	-2 225 886,57		
Počet listů příloh :	1		
Navrhovaná změna ceny díla (slovy) :	Dopad do termínu: NE		
Předal : [redacted] Generální dodavatel	Odsouhlasil : [redacted] PENTA PROJEKT s.r.o. Autorský dozor	Datum:	
Odsouhlasil : Jiří Fejfar INSCAN s.r.o.	Odsouhlasil : [redacted] Karlovarský Objednatel	Datum:	
Datum:	[redacted]	Datum:	

Odpočet neprováděných prací

		kod	Specifikace	m.j.	množství	j. cena	Celkem
D1_02_1-D02 Stavební - Dotazy 2020_07_28							
109	K	612456151	Vnitřní omítka stěn torkretová jednovrstvá tl 10 mm	m2	222,220		
110	K	612456155	Příplatek ZKD vrstvu tl 10 mm u vnitřní omítky stěn torkretové	m2	1,042		
111	K	622451251	Vnější omítka stěn torkretová jednovrstvá tl 10 mm	m2	113,158		
112	K	622451255	Příplatek ZKD vrstvu tl 10 mm u vnější omítky stěn torkretové	m2	24,235		
113	K	612456156	Příplatek za vyhlazení poslední vrstvy u vnitřní omítky stěn torkretové	m2	26,642		
114	K	153271-R3	Kotvičky pro výztuž stříkaného betonu do malty hl do 0,4 m z oceli BSt 500 D do 10 mm, D+M	kus	166,694		
115	K	153271-R1	Kotevní spona pro výztuž stříkaného betonu do malty dl. 1000 mm z oceli BSt 500 D do 10 mm	kus	49,830		
116	K	153273112	Výztuž stříkaného betonu ze svařovaných sítí jednovrstvá D drátu 6 mm skaliných a poloskaliných ploch	m2	0,905		
117	K	162211201	Vodorovné přemístění do 10 m nošením výkopku z horniny třídy těžitelnosti I, skupiny 1 až 3	m3	1,327		
118	K	162211209	Příplatek k vodorovnému přemístění nošením ZKD 10 m nošení výkopku z horniny třídy těžitelnosti I, skupiny 1 až 3	m3	1,327		
119	K	167151101	Nakládání výkopku z hornin třídy těžitelnosti I, skupiny 1 až 3 do 100 m3	m3	1,327		
120	K	162751113	Vodorovné přemístění do 6000 m výkopku/sypaniny z horniny třídy těžitelnosti I, skupiny 1 až 3	m3	1,327		
121	K	997013603	Poplatek za uložení na skládce (skládkovné) stavebního odpadu cihelného kód odpadu 17 01 02	t	0,449		
D 4 Vodovodné konstrukce							
131	K	411354-R8	Ziracené bednění stropů z trapézových plechů v 40 mm plech pozinkovaný tl 1,0 mm, D+M	m2	188,400		
133	K	411354-R3	Ziracené bednění stropů z trapézových plechů v 135 mm plech pozinkovaný tl 1,25 mm, povrchová úprava plast, D+M	m2	19,795		
134	K	411361821	Výztuž stropů betonářskou ocelí 10 505	t	0,068		
135	K	411362021	Výztuž stropů svařovanými sítěmi Kari	t	0,065		
143	K	413941123	Osazování ocelových válcovaných nosníků stropů I, IE, U, UE nebo L do č. 22	t	2,449		
144	M	13010972	ocel profilová HE-B 120 jakost 11 375	t	0,749		
145	M	13010976	ocel profilová HE-B 160 jakost 11 375	t	1,700		
D 61 Úprava povrchů vnitřních							
164	K	61254-R02	Pohledová stěrka vnitřních stěn - imitace mramoru, tl. 1,5 mm	m2	16,199		
D 63 Podlahy a podlahové konstrukce							
244	K	631311125	Mazanina tl do 120 mm z betonu prostého bez zvýšených nároků na prostředí tř. C 20/25	m3	23,096		
246	K	631319012	Příplatek k mazanině tl do 120 mm za přehlazení povrchu	m3	1,800		
247	K	631319173	Příplatek k mazanině tl do 120 mm za stržení povrchu spodní vrstvy před vložením výztuže	m3	1,800		
253	K	631361821	Výztuž mazanin betonářskou ocelí 10 505	t	0,070		
259	K	63245-R03	Podkladní samonivelační potěr na bázi cementu, plniva a vláken organického původu, tl. 45 mm, včetně veškerých systémových prací a doplňků	m2	31,134		
260	K	63245-R16	Podkladní samonivelační potěr na bázi cementu, plniva a vláken organického původu, tl. 48 mm, včetně veškerých systémových prací a doplňků	m2	5,970		
261	K	63245-R15	Podkladní samonivelační potěr na bázi cementu, plniva a vláken organického původu, tl. 50 mm, včetně veškerých systémových prací a doplňků	m2	23,835		
262	K	63245-R05	Podkladní samonivelační potěr na bázi cementu, plniva a vláken organického původu, tl. 55 mm, včetně veškerých systémových prací a doplňků	m2	7,457		
263	K	63245-R06	Podkladní samonivelační potěr na bázi cementu, plniva a vláken organického původu, tl. 57 mm, včetně veškerých systémových prací a doplňků	m2	13,332		
D 95 Různé dokončovací konstrukce a práce pozemních staveb							
300	K	953961-R12	Kotvy chemickým tmelem M 10 s vyvrtáním otvoru a šroubem	kus	6,000		
301	K	953961-R12a	Kotvy chemickým tmelem M 12 s vyvrtáním otvoru a šroubem	kus	2,000		
302	K	953961-R13	Kotvy chemickým tmelem M 16 s vyvrtáním otvoru a šroubem	kus	12,000		
303	K	953961-R14	Kotvy chemickým tmelem M 20 s vyvrtáním otvoru	kus	4,000		
D 96 Bourání konstrukcí							
331	K	962052211	Bourání zdiva nadzákladového ze ŽB přes 1 m3	m3	43,517		
338	K	965041-R1	Bourání mazanin škvárobetonových tl přes 100 mm	m3	39,310		
426	K	977211111	Řezání stěnovou pilou ŽB kci s výztuží průměru do 16 mm hl do 200 mm	m	26,800		

Odpočet neprováděných prací

	kod	Specifikace	m.j.	množství	j. cena	Celkem
436	K 997013111	Vnitrostaveništní doprava sutí a vybouraných hmot pro budovy v do 6 m s použitím mechanizace	t	359,607		
437	K 997013219	Příplatek k vnitrostaveništní dopravě sutí a vybouraných hmot za zvětšenou dopravu sutí ZKD 10 m	t	1 206,821		
438	K 997013501	Odvoz sutí a vybouraných hmot na skládku nebo meziskládku do 1 km se složením	t	359,607		
439	K 997013509	Příplatek k odvozu sutí a vybouraných hmot na skládku ZKD 1 km přes 1 km	t	5 020,035		
440	K 997013-R2	Práce, nakládání a uložení nebezpečných odpadů - azbest, izolační hmoty atd.	t	731,941		
1050	K 99701-R10	Roztřídění stavebního odpadu a jeho uložení na skládce	t	146,246		

D PSV Práce a dodávky PSV

D 713 Izolace tepelné

506	K 713121111	Montáž izolace tepelné podlah volně kladenými rohožemi, pásy, dílci, deskami 1 vrstva	m2	238,961		
507	M 28375912	deska EPS 150 do plochých střech a podlah $\lambda=0,035$ tl 80mm	m2	64,164		
509	M 28375-R01	deska z pěnového elastifikovaného polystyrenu EPS T 4000 tl 20 mm	m2	29,865		
510	M 28375-R02	deska z pěnového elastifikovaného polystyrenu EPS T 4000 tl 30 mm	m2	144,932		

D 763 Konstrukce suché výstavby

571	K 713521111	Montáž izolace tepelné protipožární obkladem sloupů deskami 1 vrstva	m2	32,874		
572	M 59081002	deska požární ochranná kalcium-silikátová tl 25mm	m2	39,444		
576	K 763172312	Montáž revizních dvířek SDK kcí vel. 300x300 mm	kus	10,000		
577	M 59030711	dvířka revizní s automatickým zámkem 300x300mm	kus	10,000		

D 767 Konstrukce zámečnické

808	K 76712-R29	Ozn. Z578 - Větrací mřížka do podhledů průměr 125 mm, se sítkou proti hmyzu, D+M	kus	25,000		
931	K 76717-R66	Ozn.O563 - SDK revizní dvířka do SDK podhledů, 300x300 mm, D+M	kus	18,000		
942	K 76717-R73	Ozn.O570 - Ocelová revizní dvířka do SDK stěny, 300x300 mm, D+M	kus	25,000		
943	K 76717-R74	Ozn.O571 - Ocelová revizní dvířka s požární odolností, 300x300 mm, D+M	kus	15,000		

D 783 Nátěry

1032	K 78382-R02	Nástřík meziprostoru bílou barvou s dezinfekčními účinky	m2	2 167,000		
1035	K 784361-R1	Ocelová armovací síť o tl. min. 0,3mm pro zvýšení přídržnosti mezi nástříkem a oc. prvky, D+M	m2	652,764		

D1_02_4c Vzduchotechnika

VZT

D D14 Rezerva na nepředvídatelné náklady a vliv rekonstrukce (3%)

370	K 999	Rezerva na nepředvídatelné náklady a vliv rekonstrukce (3%)	kp	0,300		
-----	-------	---	----	-------	--	--

D2_03 Kanalizace

D HSV Práce a dodávky HSV

D 1 Zemní práce

3	K 132254204	Hloubení zapažených rýh š do 2000 mm v hornině třídy těžitelnosti I, skupiny 3 objem do 500 m3	m3	52,900		
4	K 132354204	Hloubení zapažených rýh š do 2000 mm v hornině třídy těžitelnosti II, skupiny 4 objem do 500 m3	m3	52,900		
5	K 151101101	Zřízení příložného pažení a rozepnutí stěn rýh hl do 2 m	m2	728,000		
6	K 151101111	Odstranění příložného pažení a rozepnutí stěn rýh hl do 2 m	m2	728,000		
7	K 162751113	Vodorovné přemístění do 6000 m výkopku/sypaniny z horniny třídy těžitelnosti I, skupiny 1 až 3	m3	58,619		
8	K 162751133	Vodorovné přemístění do 6000 m výkopku/sypaniny z horniny třídy těžitelnosti II, skupiny 4 a 5	m3	58,619		
9	K 171201221	Poplatek za uložení na skládce (skládkovně) zeminy a kamení kód odpadu 17 05 04	t	493,164		

Odpočet neprováděných prací

		kod	Specifikace	m.j.	množství	Jednot. cena	Celkem
10	K	174101101	Zásyp jam, šachet rýh nebo kolem objektů sypaninou se zhutněním	m3	92,350		
11	M	58331200	šterkopísek netříděný zásylový	t	196,700		
12	K	175151101	Obsypání potrubí strojně sypaninou bez prohození, uloženou do 3 m	m3	40,805		
13	M	58337303	šterkopísek frakce 0/8	t	60,610		
14	K	181951114	Úprava pláně v hornině třídy těžitelnosti II, skupiny 4 a 5 se zhutněním	m2	1,440		
	D	45	Vodorovné podkladní a vedlejší konstrukce inž. staveb				
15	K	451572111	Lože pod potrubí otevřený výkop z kameniva drobného těženého	m3	0,290		
	D	8	Trubní vedení				
16	K	871315221	Kanalizační potrubí z tvrdého PVC jednovrstvé tuhost třídy SN8 DN 160	m	22,000		
18	K	894118001	Příplatek ZKD 0,60 m výšky vstupu na potrubí	kus	1,000		
23	M	59224176	prstenec šachtový vyrovnávací betonový 625x120x80mm	kus	2,000		
24	M	59224-R10	těsnění elastomerové pro spojení šachetních dílů DN 1000	kus	1,000		
26	K	89900-R17	Kamerová zkouška, vyhodnocení kvality kanalizace	m	182,000		
27	K	89900-R18	Tlaková zkouška kanalizace DN 150, 200 mm	m	22,000		
	D	99	Přesun hmot				
30	K	998276101	Přesun hmot pro trubní vedení z trub z plastických hmot otevřený výkop	t	6,480		

D2_07 - Přípojka NN

4	M	R01kam0318	EPKT-0063-L12	ks	8,000		
---	---	------------	---------------	----	-------	--	--

OVN

Ostatní a vedlejší náklady

	D	VRN4	Inženýrská činnost				
17	K	VRN4006-R	Validace	Kč	1,000		
	D	VRN9	Ostatní náklady				
47	K	VRN9128-R	112-116 - Koordinace přeložky teplovodu	hod	90,000		

OZ č.4

1035		784361-R1	Ocelová armovací síť o tl. min. 0,3mm pro zvýšení přídržnosti mezi nástřikem a oc. prvky, D+M	m2	30,107		
------	--	-----------	---	----	--------	--	--

ZL č.24

		916231213-R34	vjezdový na výjezdový terminál - pouze provedení bet.základu z betonu C25/30nXF3, provzdušněný, odolný proti CHRL, vč.bednění a protažení chráničky pro přívod elektro + doplnění mezi obrubníky - ostrůvek - provzdušněný beton tl.100mm, hlazený + stráž	m3	1,500	8 120,00	12 180,00
--	--	---------------	--	----	-------	----------	-----------