



MINISTERSTVO  
PRŮMYSLU A OBCHODU



EVROPSKÁ UNIE  
Evropský fond pro regionální rozvoj  
Operační program Životní prostředí



EVROPSKÁ UNIE  
Fond soudržnosti  
Operační program Životní prostředí



STÁTNÍ FOND  
ŽIVOTNÍHO PROSTŘEDÍ  
ČESKÉ REPUBLIKY

nová zelená úsporám

Ministerstvo životního prostředí

## Dodatek č. 5 (dále jen „dodatek“) ke Smlouvě o dílo

ze dne 4. 8. 2021 ve znění Dodatku č. 1 ze dne 8. 12. 2021, Dodatku č. 2 ze dne 17. 5. 2022, Dodatku č. 3 ze dne 14. 9. 2022 a Dodatku č. 4 ze dne 15. 12. 2022, uzavřené dle § 2586 a násl. zák. č. 89/2012 Sb., občanský zákoník, ve znění pozdějších předpisů (dále jen: „Smlouva“)

mezi

### 1. Česká republika – Ministerstvo průmyslu a obchodu

Se sídlem: Na Františku 32, 110 15 Praha 1  
Jednající: Ing. Jan Benátský, ředitel odboru hospodářské správy  
IČO: 47609109  
DIČ: CZ47609109  
Bankovní spojení: Česká národní banka, pobočka Praha  
Číslo účtu: 1525001 / 0710  
dále jen: „Objednatel“, nebo také: „MPO“

a

### 2. ABP HOLDING a.s.

zapsaná v obchodním rejstříku vedeném Městským soudem v Praze v oddíle B, vložka 573  
se sídlem: Tháмова 21/34, 186 00 Praha 8  
zastoupená: Ing. Jiří Procházka, předseda představenstva  
IČ: 15268446  
DIČ: CZ15268446  
Bankovní spojení: Česká spořitelna a.s.  
Číslo účtu: 3951712349/0800  
dále jen: „Zhotovitel“

(Zhotovitel a Objednatel společně též jako: „Smluvní strany“)

### **Preambule**

Vzhledem k novým nepředvídatelným skutečnostem v rámci plnění závazku se Smluvní strany dohodly na změně Smlouvy, a to následovně dle tohoto dodatku a jeho příloh v souladu s ust. § 222 odst. 6 zákona č. 134/2016 Sb., o zadávání veřejných zakázek, ve znění pozdějších předpisů.

### **Článek I Úvodní ustanovení**

- 1) Dle přílohy č. 1 tohoto dodatku (Průvodní list změnového listu č. 5) a přílohy č. 2 tohoto dodatku (Změnový list č. 5) se jedná o 12 změn:
  - a) Renovace a opravy historických částí uliční fasády,
  - b) Podlahy ve stoupačkách, nová vrata do průjezdu,
  - c) Jádrové vrtání,
  - d) Samonivelační stěrka,

- e) Změny elektro,
  - f) Opravy stěn,
  - g) Klíče,
  - h) Dešťový svod,
  - i) Oprava rozvodu topení,
  - j) Nerealizované položky,
  - k) Výměna poškozených zárubní,
  - l) Prahy ke dveřím.
- 2) Celková hodnota:
- a) méně prací je ve výši 862 201,54 Kč bez DPH
  - b) více prací je ve výši 9 086 659,26 Kč bez DPH
  - c) změny nabídkové ceny je ve výši 8 224 457,72 Kč bez DPH

## **Článek II. Předmět Dodatku**

Smluvní strany se dohodly na změně Smlouvy následovně:

1. V článku V. odstavec 1. nově zní:

„1. Smluvní strany sjednávají celkovou cenu díla, provedeného v rozsahu dle čl. II. této Smlouvy, a to ve výši:

|   |                          |
|---|--------------------------|
| <b>Cena bez DPH:</b>                            | <b>190 036 610,47 Kč</b> |
| <b>Částka DPH (ke dni uzavření smlouvy 21%)</b> | <b>39 907 688,20 Kč</b>  |
| <b>Cena vč. DPH:</b>                            | <b>229 944 298,67 Kč</b> |

**(slovy dvě stě dvacet devět milionů devět set čtyřicet čtyři tisíc dvě stě devadesát osm korun českých šedesát sedm haléřů)“**

2. V článku V. odstavec 2. písmeno b) nově zní:

„b) etapa 2 – rekonstrukce budovy Dittrichova 1968/21,

|   |                   |
|---|-------------------|
| Cena bez DPH:                             | 84 554 886,29 Kč  |
| Částka DPH (ke dni uzavření smlouvy 21 %) | 17 756 526,12 Kč  |
| Cena vč. DPH:                             | 102 311 412,41 Kč |

(slovy sto dva miliónů tři sta jedenáct tisíc čtyři sta dvanáct korun českých čtyřicet jeden haléřů)“.

## **Článek III Závěrečná ustanovení**

- 1) Tento dodatek nabývá platnosti dnem podpisu oprávněnými zástupci smluvních stran, a účinnost dnem uveřejnění v registru smluv podle zákona č. 340/2015 Sb., o zvláštních podmínkách účinnosti některých smluv, uveřejňování těchto smluv a o registru smluv (zákon o registru smluv), ve znění pozdějších předpisů. Zveřejnění tohoto dodatku v registru smluv zajistí Objednatel.
- 2) Ostatní ujednání Smlouvy o dílo jejichž změna nevyplývá z tohoto dodatku zůstávají beze změny.
- 3) Tato Smlouva je vyhotovena v 1 vyhotovení v českém jazyce s platností originálu s elektronickými podpisy obou Smluvních stran v souladu se zákonem č. 297/2016 Sb., o službách vytvářejících důvěru pro elektronické transakce, ve znění pozdějších předpisů.
- 4) Nedílnou součástí tohoto dodatku je:
  - Příloha č. 1 – Průvodní list změnového listu č. 5
  - Příloha č. 2 – Změnový list č. 5

V Praze dne 14. 4. 2023

Objednatel:

V Praze dne 6. 4. 2023

Zhotovitel:

---

Ing. Jan Benátský  
ředitel odboru hospodářské správy

---

Ing. Jiří Procházka  
předseda představenstva

## **Průvodní list k změnovému listu č.5 – Snížení energetické náročnosti budov MPO**

### **Gorazdova 24, Dittrichova 21 Praha 2**

Změnový list obsahuje následující změny stavby, označené čísly 01 až 12:

#### **01(01): Renovace a opravy historických částí uliční fasády.**

Projekt a z něj vyplývající zadávací dokumentace vychází z původního předběžného průzkumu fasády, který vzhledem k užívání objektu v době přípravy projektové dokumentace nemohl být proveden v takovém rozsahu, aby bylo možné zjistit ozdobné prvky a plochy z umělého kamene pod novodobými nátěry fasády. Budova není památkově chráněná. Teprve při odstraňování novodobých nátěrů ve větším rozsahu s použitím výškové techniky, v rámci postupu stavebních prací zhotovitelem byly tyto plochy a ozdobné prvky objeveny. V souladu s platnými právními předpisy byli na stavbu přizváni zástupci památkového ústavu, kteří původní ozdobné prvky a plochy zhodnotili a rozhodli s přihlédnutím k jejich historické hodnotě o jejich zachování v určeném rozsahu. Pro takové zachování historických částí je nezbytně nutné použít šetrné restaurátorské postupy spočívající v ručním obroušení novodobých nátěrů speciálními kotouči, šetrným pískováním umělým granátem, ručním oškrábáním profilovaných a ozdobných prvků, retuších, opravách a aplikaci hydrofobizačního nátěru.

Tyto postupy byly naceněny ve změnovém listu č.5, položkový rozpočet, list 01-01

#### **01(02) Renovace a opravy historických částí uliční fasády.**

V návaznosti na změny obsažené v bodu 01(01) dochází k částečným odpočtům prací, které nebudou realizovány.

Tyto rozdíly v položkovém rozpočtu oproti skutečnosti byly naceněny ve změnovém listu č.5, položkový rozpočet, list 01-02.



**ABP HOLDING a.s.**

Thámová 21/34, 186 00 Praha 8

E-mail: [abp@abpholding.cz](mailto:abp@abpholding.cz), tel.: +420 222 328 723

IČ: 152 68 446, DIČ: CZ 152 68 446, B 573 vedená u Městského soudu v Praze

Bankovní spojení: 196190300/0300, 3951712349/0800

## **02: Podlahy ve stoupačkách, nová vrata do průjezdu.**

Při provádění bouracích prací a demontáži původního stoupacího potrubí vodovodních a kanalizačních rozvodů (S15,V12) v místnostech S114, S218, S317, S416 a S512 byl zjištěn havarijný stav kleneb a nosných prvků staticky nezajištěnými původními prostupy a úpravami. Po zhodnocení stavu AD s přizváním statika bylo rozhodnuto o zajištění nosných prvků ocelovými nosníky. Při provádění tohoto zajištění bylo odhaleno původní klenbové zdivo vykazující značnou degradaci a bylo tedy nutné v každém patře zdivo částečně rozebrat, včetně celé skladby podlahy, umístit do nově vybouraných kapes v obvodovém zdivu ocelové nosníky, podbednit a vylít železobetonovou desku. Tento havarijný stav nosných prvků a klenbového zdiva nebylo možné v době přípravy projektové dokumentace předvídat, neboť se jedná o místa, která byla do doby demontáže původních stropních konstrukcí zcela zakryta a prostupy, které narušují nosné prvky byly provedeny v průběhu předchozích let bez jakýchkoliv záznamů v dokumentaci objektu.

Při bližším ohledání vjezdových vrat do průjezdu objektu Dittrichova byla zjištěna značná poškození vrat a jejich uchycení. Tato poškození vznikla při provozu (průjezd je úzký a značně exponovaný) a po dopravní nehodě v ulici Resslova, v době po přípravě projektové dokumentace, zadavatel tedy nemohl tato poškození při přípravě zadávací dokumentace předvídat. Vrata jsou poškozená tak, že nedoléhají, zároveň je poškozené i jedno ze dvou táhel, která vrata pohybují. Vzhledem ke stáří pohonů, vrat a centrální ovládací jednotky (výroba použitého typu pohonu a centrální ovládací jednotky již byla ukončena) se jeví oprava nerentabilní. S ohledem k trvanlivosti a hardwarové i softwarové aktuálnosti nových prvků je ekonomičtější variantou výměna vrat, pohonů a centrální ovládací jednotky za nové.

Tyto postupy byly naceněny ve změnovém listu č.5, položkový rozpočet, list 02.



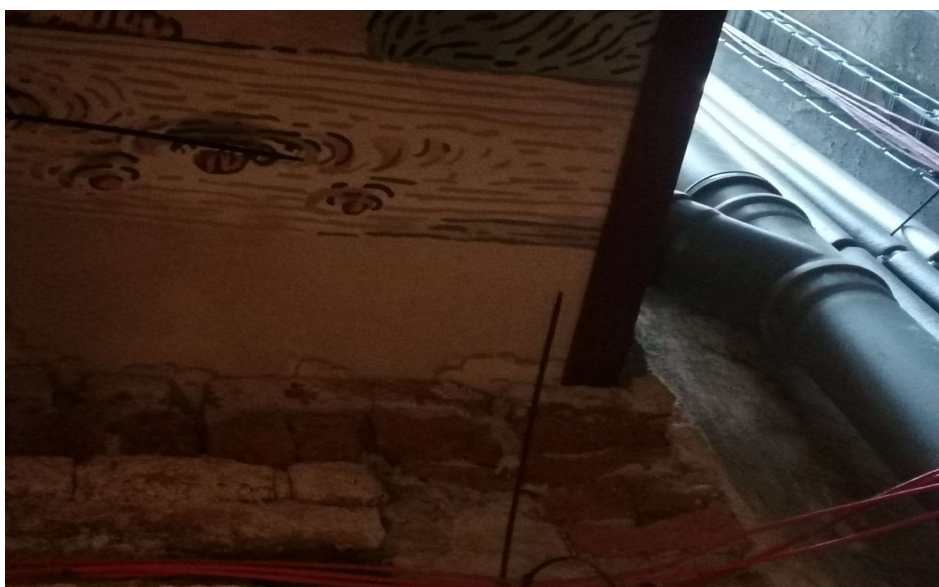
### **ABP HOLDING a.s.**

Thámová 21/34, 186 00 Praha 8

E-mail: [abp@abpholding.cz](mailto:abp@abpholding.cz), tel.: +420 222 328 723

IČ: 152 68 446, DIČ: CZ 152 68 446, B 573 vedená u Městského soudu v Praze

Bankovní spojení: 196190300/0300, 3951712349/0800



**ABP HOLDING a.s.**

Thámova 21/34, 186 00 Praha 8

E-mail: [abp@abpholding.cz](mailto:abp@abpholding.cz), tel.: +420 222 328 723

IČ: 152 68 446, DIČ: CZ 152 68 446, B 573 vedená u Městského soudu v Praze

Bankovní spojení: 196190300/0300, 3951712349/0800

### 03: Jádrové vrtání.

Při přípravě projektové dokumentace rekonstrukce objektu bylo vycházeno z lokálního průzkumu objektu a původní dokumentace. Vzhledem k členitosti objektu, historickým nezdokumentovaným přístavbám, úpravám a opravám, nedostatečně zachovalé původní dokumentaci a současném užívání objektu v době přípravy zadávací dokumentace nebylo možné bez kompletního odhalení nosných konstrukcí skrytých nad instalovanými konstrukcemi stávajících podhledů v průběhu provádění stavebních prací zhotovitelem určit přesné výškové kóty všech stropů v objektu. Vzhledem ke značné skutečné členitosti jednotlivých stropů a jejich různému výškovému usazení v rámci celého objektu bylo nutné oproti projektem předpokládaným trasám jednotlivých prostupů stěnami pro vedení tras rozvodů UTCHL, VZT, ZTI, ESI, ESL, tyto trasy částečně upravit. Z tohoto důvodu s ohledem na jejich jiné (menší) rozestupy vzájemně od sebe nebylo možné tyto prostupy vybourat, ale s ohledem k jejich statickému zajištění bylo použito jádrové vrtání.

Tyto postupy byly naceněny ve změnovém listu č.5, položkový rozpočet, list 03.



#### **ABP HOLDING a.s.**

Thámová 21/34, 186 00 Praha 8

E-mail: [abp@abpholding.cz](mailto:abp@abpholding.cz), tel.: +420 222 328 723

IČ: 152 68 446, DIČ: CZ 152 68 446, B 573 vedená u Městského soudu v Praze

Bankovní spojení: 196190300/0300, 3951712349/0800

#### 04: Samonivelační stěrka.

Po demontáži podlahových krytin v místnostech a chodbách objektu Dittrichova byl zjištěn nevyhovující stav skladeb jednotlivých podlah pro pokládku nových podlahových krytin. Tento stav nebylo vzhledem k užívání objektu v době přípravy projektové dokumentace (byly provedeny jen lokální sondy) možné předvídat. Teprve po stržení původních lepených podlahových krytin a vybourání původní dlažby bylo možné odhalit celkový stav skladeb podlahových konstrukcí pod krytinami. V jednotlivých místnostech jsou po mnoha předchozích nezdokumentovaných dílčích úpravách a rekonstrukcích velmi různorodé materiály, které nevyhovují současným požadavkům pro pokládku nových podlahových krytin (parkety, nespárované OSB desky, prkna, betonová mazanina, popraskané stěrky). V chodbách pod původní keramickou dlažbou je prostá betonová mazanina, vykazující značné lokální degradace. Po odborném posouzení výrobcem a dodavatelem nových podlahových krytin ve spolupráci s AD byla v projektové dokumentaci skladba podlah doplněna o vrstvu samonivelační stěrky s obsahem výztužného vlákna, zajišťující odolnost vrchní vrstvy při pohybu skladby podlahy na trámových stropech ve vrstvách 1 – 4mm.

Tyto postupy byly naceněny ve změnovém listu č.5, položkový rozpočet, list 04.



#### ABP HOLDING a.s.

Thámová 21/34, 186 00 Praha 8

E-mail: [abp@abpholding.cz](mailto:abp@abpholding.cz), tel.: +420 222 328 723

IČ: 152 68 446, DIČ: CZ 152 68 446, B 573 vedená u Městského soudu v Praze

Bankovní spojení: 196190300/0300, 3951712349/0800





#### **05: Změny elektro.**

Po podpisu Dodatku č. 2 smlouvy o dílo, kterým se mimo jiné mění lhůta realizace etapy I, s důsledkem změny termínu zahájení realizace etapy II, Zhotovitel vyzval Objednatele k jednání o plnění jeho smluvní podmínky, že „při realizaci díla umožní pracovníkům Objednatele současně provádět výměnu horizontálních rozvodů elektroinstalace budovy Dittrichova a vytvoří mu k této činnosti přiměřené podmínky, zejména dohodou o termínu prací pro jednotlivá místa výměny.“ Cílem bylo vypracování koordinačního harmonogramu prací a potřebné spolupráce. Výsledkem zahájených jednání však bylo konstatování dohodnutého dodavatele výměny těchto rozvodů elektroinstalace, o nemožnosti dodržení dohodnutých termínů v rámci posunutého harmonogramu prací z důvodu kolize se smluvními závazky s jinými objednateli. Neprodleně proto bylo zahájeno jednání o provedení těchto dodávek a prací Zhotovitelem stavebních prací a vyžádáno zpracování rozpočtu realizace.

Nabídková cena na výměnu horizontálních rozvodů elektroinstalace budovy Dittrichova je vyčíslena ve změnovém listu č.5, položkový rozpočet list 05.

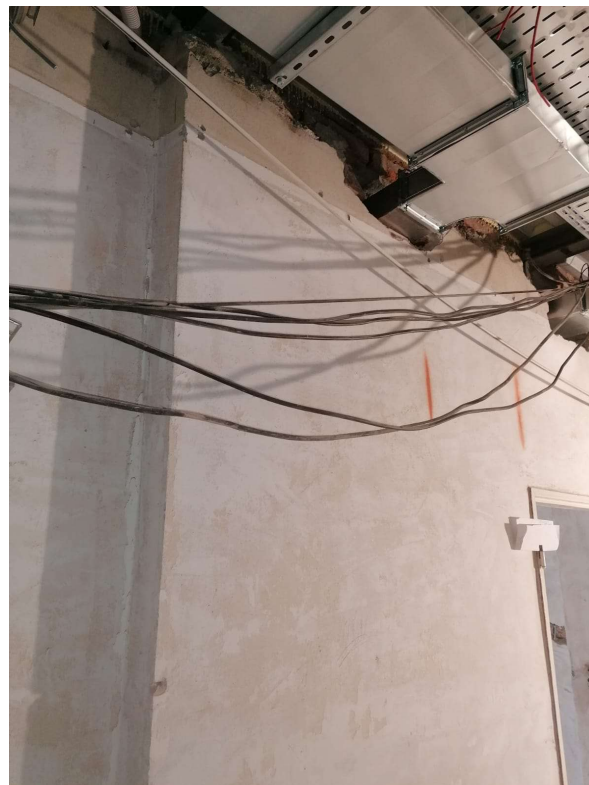
**ABP HOLDING a.s.**

Thámová 21/34, 186 00 Praha 8

E-mail: [abp@abpholding.cz](mailto:abp@abpholding.cz), tel.: +420 222 328 723

IČ: 152 68 446, DIČ: CZ 152 68 446, B 573 vedená u Městského soudu v Praze

Bankovní spojení: 196190300/0300, 3951712349/0800



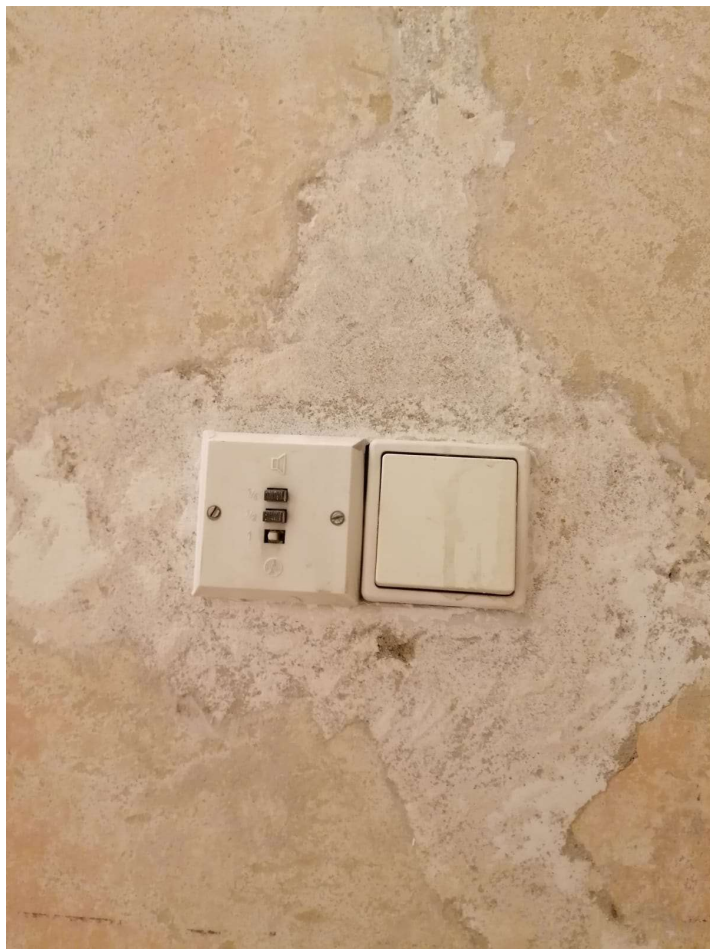
**ABP HOLDING a.s.**

Thámová 21/34, 186 00 Praha 8

E-mail: [abp@abpholding.cz](mailto:abp@abpholding.cz), tel.: +420 222 328 723

IČ: 152 68 446, DIČ: CZ 152 68 446, B 573 vedená u Městského soudu v Praze

Bankovní spojení: 196190300/0300, 3951712349/0800



## 06: Opravy stěn

Po kompletním oškrábání stěn v objektu Dittrichova bylo zjištěno, že při mnoha nezdokumentovaných původních dílčích rekonstrukcích, úpravách a opravách v objektu byly neodborně zapraveny drážky po různých rozvodech instalací. Tímto vznikly různé praskliny ve zdivu a místní nerovnosti v plochách stěn až 5mm. Rozsah těchto prasklin a hrubých nerovností nebylo možné zjistit i přes provedené místní sondy dřívě, než došlo k úplnému oškrábání všech původních nátěrů stěn v objektu. Tyto praskliny a hrubé nerovnosti nelze bez plošného vyštukování vymalovat tak, aby byl zajištěn minimální vizuální pohledový standard stěn. V místech a plochách rozsáhlejších prasklin a nerovností je před štukováním nezbytné provést opravu stěn výztužnou sítí (perlinkou) do lepidla.

Tyto postupy byly naceněny ve změnovém listu č.5, položkový rozpočet, list 06.

### ABP HOLDING a.s.

Thámova 21/34, 186 00 Praha 8

E-mail: [abp@abpholding.cz](mailto:abp@abpholding.cz), tel.: +420 222 328 723

IČ: 152 68 446, DIČ: CZ 152 68 446, B 573 vedená u Městského soudu v Praze

Bankovní spojení: 196190300/0300, 3951712349/0800



**ABP HOLDING a.s.**

Thámová 21/34, 186 00 Praha 8

E-mail: [abp@abpholding.cz](mailto:abp@abpholding.cz), tel.: +420 222 328 723

IČ: 152 68 446, DIČ: CZ 152 68 446, B 573 vedená u Městského soudu v Praze

Bankovní spojení: 196190300/0300, 3951712349/0800

### 07: Klíče

Pro provozní potřeby Státní energetické inspekce bylo zapotřebí pro dobu do ukončení rekonstrukce objektu Dittrichova instalovat dočasně do prosklených dveří u vstupu do 6NP a 7NP provizorní cylindrickou vložku mimo systém generálního klíče s dodáním 80ks klíčů.

Pro provozní potřeby České obchodní inspekce bylo zapotřebí pro dobu do ukončení rekonstrukce objektu Dittrichova navýšit počet klíčů dodávaných se systémem generálního klíče.

Tyto postupy byly naceněny ve změnovém listu č.5, položkový rozpočet, list 07.

### 08: Dešťový svod

Při výměně stoupacího potrubí kanalizace S15 a D11 byl zjištěn havarijný stav původních litinových ležatých svodů dešťové kanalizace v prostorech technického mezipatra mezi 5NP a 6NP. Svody vykazují netěsnosti a jsou ze ¾ zanešené. Vzhledem k jejich stáří a stavu je nezbytná výměna za nové, plastové až ke střešním vpustím.

Tyto postupy byly naceněny ve změnovém listu č.5. položkový rozpočet, list 08.



#### ABP HOLDING a.s.

Thámova 21/34, 186 00 Praha 8

E-mail: [abp@abpholding.cz](mailto:abp@abpholding.cz), tel.: +420 222 328 723

IČ: 152 68 446, DIČ: CZ 152 68 446, B 573 vedená u Městského soudu v Praze

Bankovní spojení: 196190300/0300, 3951712349/0800

## 09: Oprava rozvodů topení

Z důvodu havárie na propojce vedení otopného systému pro stávající rozvody v objektu Dittrichova z objektu Gorazdova v podlaze průjezdu, kdy se objevil značný únik kapaliny ze systému, bylo nutné provést okamžitou opravu a dočasné přeložení části trasy tak, aby se mohl objekt Dittrichova po dobu užívání SEI vytápět.

Tyto postupy byly naceněny ve změnovém listu č.5, položkový rozpočet, list 09.



### ABP HOLDING a.s.

Thámová 21/34, 186 00 Praha 8

E-mail: [abp@abpholding.cz](mailto:abp@abpholding.cz), tel.: +420 222 328 723

IČ: 152 68 446, DIČ: CZ 152 68 446, B 573 vedená u Městského soudu v Praze

Bankovní spojení: 196190300/0300, 3951712349/0800



### **10: Nerealizované položky.**

Z důvodu změny využití serverovny S008 v 1PP odpadá potřeba zajištění prostoru stabilním hasícím zařízením. Tato položka se tedy nebude realizovat.

Vzhledem k trasám vedení datových rozvodů na stěnách odpadá potřeba instalace zdvojených podlah v serverovnách v 6NP. Tato položka se tedy nebude realizovat.

Z důvodu úpravy umístění a rozmístění prvků recepce odpadá potřeba montáže okna O29 v recepci a u něj umístění plošiny na schodišti. Tyto položky se tedy nebudou realizovat.

Budoucí uživatel objektu Dittrichova nepožaduje instalaci mobilní akustické příčky v 4NP S302. Tato položka se tedy nebude realizovat.

Z důvodu změny pozice zateplení stěny u vstupního schodiště z exteriéru na interiér není nutné odstraňovat původní kamenný obklad a nahrazovat ho novým. Tato položka se tedy nebude realizovat.

Vzhledem k umístění kuchyňky v 3NP v prostoru S215 nepožaduje budoucí uživatel kuchyňku v S201. Tato položka se tedy nebude realizovat.

#### **ABP HOLDING a.s.**

Thámová 21/34, 186 00 Praha 8

E-mail: [abp@abpholding.cz](mailto:abp@abpholding.cz), tel.: +420 222 328 723

IČ: 152 68 446, DIČ: CZ 152 68 446, B 573 vedená u Městského soudu v Praze

Bankovní spojení: 196190300/0300, 3951712349/0800

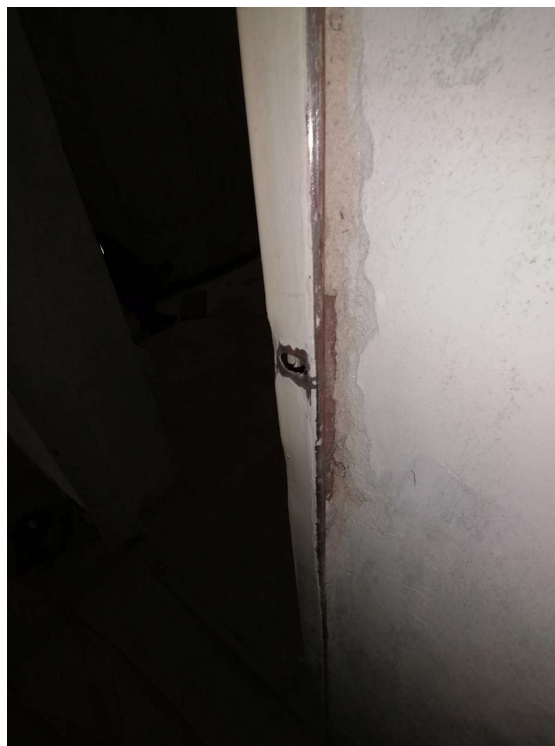
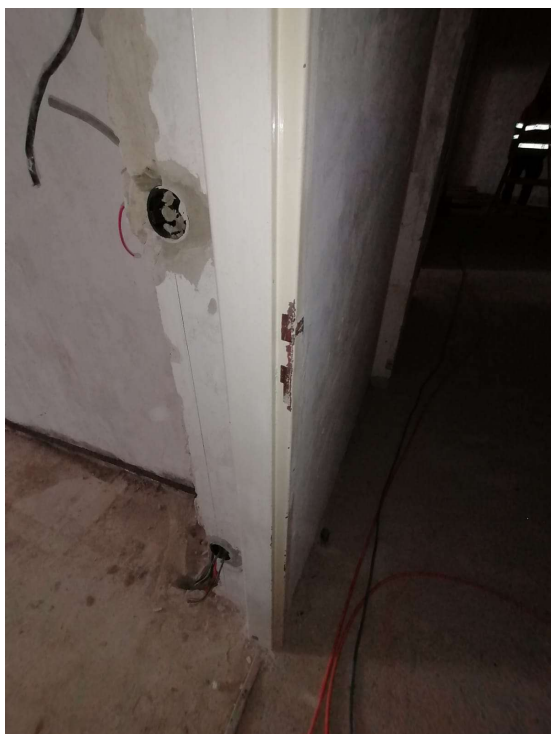
V návaznosti na změnu pol11 dochází k částečnému odpočtu položky „Odstranění nátěrů z kovových konstrukcí opálením-zárubně, repas dveří“.

Tyto rozdíly v položkovém rozpočtu oproti skutečnosti byly naceněny ve změnovém listu č.5. položkový rozpočet, list 10.

### **11: Výměna poškozených zárubní**

Při bližším prozkoumání zárubní po demontáži všech dveřních křídel bylo zjištěno nevratné poškození 12ks zárubní (provrtání, poškození závěsů, zkroucení..). Tyto zárubně je nutné vybourat a osadit nové. Poškození těchto zárubní nebylo patrné do doby vysazení dveřních křídel, bližšího prozkoumání a odstranění starého nátěru. V 6NP míst. S512 je nutné nahradit současné plechové dvoukřídlé dveře novými z důvodu výšky původních, která zasahuje do tras vedení rozvodů jednotlivých profesí. Skutečná výška nového pohledu neodpovídá původní z důvodu nemožnosti ověřit prostor nad původním pohledem v době přípravy projektové dokumentace.

Tyto postupy byly naceněny ve změnovém listu č.5, položkový rozpočet, list 11.



#### **ABP HOLDING a.s.**

Thámova 21/34, 186 00 Praha 8

E-mail: [abp@abpholding.cz](mailto:abp@abpholding.cz), tel.: +420 222 328 723

IČ: 152 68 446, DIČ: CZ 152 68 446, B 573 vedená u Městského soudu v Praze

Bankovní spojení: 196190300/0300, 3951712349/0800





## **12: Prahy ke dveřím.**

Po kompletní demontáži podlahových krytin v objektu Dittrichova byly zjištěny značné výškové rozdíly mezi jednotlivými místnostmi a chodbami, kdy tyto byly historicky řešeny přibetonávkou betonovou mazaninou. Vzhledem k degradaci betonové mazaniny a z důvodu zajištění minimálních pohledových standardů přechodů je nutno mazaninu vybourat a nahradit dřevěnými prahy. Tyto výškové rozdíly nebylo možné zjistit v době přípravy projektové dokumentace, neboť byly skryté pod původními lepenými podlahovými krytinami. Tyto postupy byly naceněny ve změnovém listu č.5, položkový rozpočet, list 12.

### **ABP HOLDING a.s.**

Thámová 21/34, 186 00 Praha 8

E-mail: [abp@abpholding.cz](mailto:abp@abpholding.cz), tel.: +420 222 328 723

IČ: 152 68 446, DIČ: CZ 152 68 446, B 573 vedená u Městského soudu v Praze

Bankovní spojení: 196190300/0300, 3951712349/0800



V Praze dne 23.2.2023

**ABP HOLDING a.s.**

Thámova 21/34, 186 00 Praha 8

E-mail: [abp@abpholding.cz](mailto:abp@abpholding.cz), tel.: +420 222 328 723

IČ: 152 68 446, DIČ: CZ 152 68 446, B 573 vedená u Městského soudu v Praze

Bankovní spojení: 196190300/0300, 3951712349/0800

**ABP HOLDING a.s.**

Thámova 21/34

186 00 Praha 8

DIČ: CZ15268446

14

[www.abpholding.cz](http://www.abpholding.cz)

## Položkový rozpočet stavby

Stavba: **2303 AB Ditrichova změnový list č. 5**

Objednatel: \_\_\_\_\_ IČO: \_\_\_\_\_  
 DIČ: \_\_\_\_\_

Zhotovitel: **ABP HOLDING a.s.** IČO: **15268446**  
**Thámová 21/34** DIČ: **CZ15268446**  
**18600 Praha-Karlín**

Vypracoval:

| Rozpis ceny      | Celkem              |
|------------------|---------------------|
| HSV              | 6 297 040,45        |
| PSV              | 162 902,10          |
| MON              | 1 764 515,17        |
| Vedlejší náklady | 0,00                |
| Ostatní náklady  | 0,00                |
| <b>Celkem</b>    | <b>8 224 457,72</b> |

Rekapitulace daní

|                         |             |                         |
|-------------------------|-------------|-------------------------|
| Základ pro sníženou DPH | <b>15</b> % | <b>0,00</b> CZK         |
| Snížená DPH             | <b>15</b> % | <b>0,00</b> CZK         |
| Základ pro základní DPH | <b>21</b> % | <b>8 224 457,72</b> CZK |
| Základní DPH            | <b>21</b> % | <b>0,00</b> CZK         |

Zaokrouhlení **0,00** CZK

**Cena celkem bez DPH **8 224 457,72** CZK**

v \_\_\_\_\_ dne \_\_\_\_\_

\_\_\_\_\_  
Za zhotovitele

\_\_\_\_\_  
Za objednatele

## Rekapitulace dílčích částí

| Číslo            | Název  | Základ pro sníženou DPH | Základ pro základní DPH | DPH celkem         | Cena celkem         | %         |
|------------------|--|-------------------------|-------------------------|--------------------|---------------------|-----------|
| <b>01</b>        | <b>AB Ditrichova změnový list A - fasáda</b>                         | <b>0,00</b>             | <b>2 371 641,50</b>     | <b>498 044,72</b>  | <b>2 869 686,22</b> | <b>29</b> |
| 01               | AB Ditrichova změnový list A - fasáda přípočty                       | 0,00                    | 2 676 720,32            | 562 111,27         | 3 238 831,59        | 33        |
| 02               | AB Ditrichova změnový list A - fasáda odečty                         | 0,00                    | -305 078,82             | -64 066,55         | -369 145,37         | -4        |
| <b>02</b>        | <b>AB Ditrichova změnový list B - podlahy stoupačka</b>              | <b>0,00</b>             | <b>264 048,82</b>       | <b>55 450,25</b>   | <b>319 499,07</b>   | <b>3</b>  |
| 01               | AB Ditrichova změnový list B - podlahy stoupačka - přípočty          | 0,00                    | 264 048,82              | 55 450,25          | 319 499,07          | 3         |
| <b>03</b>        | <b>AB Ditrichova změnový list C - jádrové vrtání</b>                 | <b>0,00</b>             | <b>181 809,70</b>       | <b>38 180,04</b>   | <b>219 989,74</b>   | <b>2</b>  |
| 01               | AB Ditrichova změnový list C - jádrové vrtání - přípočty             | 0,00                    | 181 809,70              | 38 180,04          | 219 989,74          | 2         |
| <b>04</b>        | <b>AB Ditrichova změnový list D - podlahy - nivelačka</b>            | <b>0,00</b>             | <b>489 962,79</b>       | <b>102 892,19</b>  | <b>592 854,98</b>   | <b>6</b>  |
| 01               | AB Ditrichova změnový list D - podlahy - nivelačka - přípočty        | 0,00                    | 489 962,79              | 102 892,19         | 592 854,98          | 6         |
| <b>05</b>        | <b>AB Ditrichova změnový list E - elektro</b>                        | <b>0,00</b>             | <b>3 016 061,68</b>     | <b>633 372,95</b>  | <b>3 649 434,63</b> | <b>37</b> |
| 01               | AB Ditrichova změnový list E - elektro - přípočty                    | 0,00                    | 3 016 061,68            | 633 372,95         | 3 649 434,63        | 37        |
| <b>06</b>        | <b>AB Ditrichova změnový list F - opravy stěn</b>                    | <b>0,00</b>             | <b>2 103 309,08</b>     | <b>441 694,91</b>  | <b>2 545 003,99</b> | <b>26</b> |
| 01               | AB Ditrichova změnový list F - opravy stěn - přípočty                | 0,00                    | 2 103 309,08            | 441 694,91         | 2 545 003,99        | 26        |
| <b>07</b>        | <b>AB Ditrichova změnový list G - klíče</b>                          | <b>0,00</b>             | <b>36 530,00</b>        | <b>7 671,30</b>    | <b>44 201,30</b>    | <b>0</b>  |
| 01               | AB Ditrichova změnový list G - klíče - přípočty                      | 0,00                    | 36 530,00               | 7 671,30           | 44 201,30           | 0         |
| <b>08</b>        | <b>AB Ditrichova změnový list H - dešťový svod</b>                   | <b>0,00</b>             | <b>46 202,10</b>        | <b>9 702,44</b>    | <b>55 904,54</b>    | <b>1</b>  |
| 01               | AB Ditrichova změnový list H - dešťový svod - přípočty               | 0,00                    | 46 202,10               | 9 702,44           | 55 904,54           | 1         |
| <b>09</b>        | <b>AB Ditrichova změnový list I - oprava topení v průjezdu</b>       | <b>0,00</b>             | <b>22 246,41</b>        | <b>4 671,75</b>    | <b>26 918,16</b>    | <b>0</b>  |
| 01               | AB Ditrichova změnový list I - oprava topení v průjezdu - přípočty   | 0,00                    | 22 246,41               | 4 671,75           | 26 918,16           | 0         |
| <b>10</b>        | <b>AB Ditrichova změnový list J - odečty nerealizovaných položek</b> | <b>0,00</b>             | <b>-557 122,72</b>      | <b>-116 995,77</b> | <b>-674 118,49</b>  | <b>-7</b> |
| 01               | AB Ditrichova změnový list J - odečty nerealizovaných položek        | 0,00                    | -557 122,72             | -116 995,77        | -674 118,49         | -7        |
| <b>11</b>        | <b>AB Ditrichova změnový list K - výměna poškozených zárubní</b>     | <b>0,00</b>             | <b>79 394,68</b>        | <b>16 672,88</b>   | <b>96 067,56</b>    | <b>1</b>  |
| 01               | AB Ditrichova změnový list K - výměna poškozených zárubní -          | 0,00                    | 79 394,68               | 16 672,88          | 96 067,56           | 1         |
| <b>12</b>        | <b>AB Ditrichova změnový list J - montáž prahů</b>                   | <b>0,00</b>             | <b>170 373,68</b>       | <b>35 778,47</b>   | <b>206 152,15</b>   | <b>2</b>  |
| 01               | AB Ditrichova změnový list J - montáž prahů - přípočty               | 0,00                    | 170 373,68              | 35 778,47          | 206 152,15          | 2         |
| Celkem za stavbu |  | 0,00                    | 8 224 457,72            | 1 727 136,12       | 9 951 593,84        | 100       |

## Rekapitulace dílů

| Číslo | Název                                | Typ dílu |  |  | Celkem       | %    |
|-------|--------------------------------------|----------|--|--|--------------|------|
| 007   | Vnější kamerový systém               | HSV      |  |  | 355 904,13   | 4,3  |
| 1.2   | GHZ - 5008                           | HSV      |  |  | -230 083,70  | -2,8 |
| 3     | Svislé a kompletní konstrukce        | HSV      |  |  | 23 842,90    | 0,3  |
| 4     | Vodorovné konstrukce                 | HSV      |  |  | 9 781,82     | 0,1  |
| 6     | Stavební práce - výseky, kapsy, rýhy | HSV      |  |  | 692 792,38   | 8,4  |
| 61    | Úpravy povrchů vnitřní               | HSV      |  |  | 2 103 309,08 | 25,6 |
| 62    | Úpravy povrchů vnější                | HSV      |  |  | 2 676 720,32 | 32,5 |
| 63.1  | Podlahy a podlahové konstrukce - 1NP | HSV      |  |  | 94 636,02    | 1,2  |
| 63.2  | Podlahy a podlahové konstrukce - 2NP | HSV      |  |  | 69 685,48    | 0,8  |
| 63.3  | Podlahy a podlahové konstrukce - 3NP | HSV      |  |  | 62 190,21    | 0,8  |
| 63.4  | Podlahy a podlahové konstrukce - 4NP | HSV      |  |  | 99 151,13    | 1,2  |
| 63.5  | Podlahy a podlahové konstrukce - 5NP | HSV      |  |  | 108 861,04   | 1,3  |
| 63.6  | Podlahy a podlahové konstrukce - 6NP | HSV      |  |  | 54 845,73    | 0,7  |
| 64    | Výplně otvorů                        | HSV      |  |  | 58 810,00    | 0,7  |
| 8     | Pomocný materiál                     | HSV      |  |  | 202 850,00   | 2,5  |
| 96    | Bourání konstrukcí                   | HSV      |  |  | -106 663,54  | -1,3 |
| 99    | Staveništní přesun hmot              | HSV      |  |  | 13 863,01    | 0,2  |
| 721   | Vnitřní kanalizace                   | PSV      |  |  | 32 613,66    | 0,4  |
| 722   | Vnitřní vodovod                      | PSV      |  |  | 7 044,00     | 0,1  |

|             |                                 |     |  |  |              |       |
|-------------|---------------------------------|-----|--|--|--------------|-------|
| 733         | Rozvod potrubí                  | PSV |  |  | 21 620,41    | 0,3   |
| 734         | Armatury                        | PSV |  |  | 626,00       | 0,0   |
| 766         | Konstrukce truhlářské           | PSV |  |  | 206 903,68   | 2,5   |
| 767         | Konstrukce zámečnické           | PSV |  |  | 97 164,49    | 1,2   |
| 782         | Konstrukce z přírodního kamene  | PSV |  |  | -198 495,90  | -2,4  |
| 783         | Nátěry                          | PSV |  |  | -4 574,24    | -0,1  |
| 2           | Elektro -montáž                 | MON |  |  | 104 961,00   | 1,3   |
| 2.1         | Elektro - materiál              | MON |  |  | 58 464,50    | 0,7   |
| 3           | Kabely a vodiče - montáž        | MON |  |  | 724 759,70   | 8,8   |
| 3.1         | Kabely a vodiče - materiál      | MON |  |  | 452 075,35   | 5,5   |
| 7           | Vypínače a zásuvky - montáž     | MON |  |  | 298 879,43   | 3,6   |
| 7.1         | Vypínače a zásuvky - materiál   | MON |  |  | 125 375,19   | 1,5   |
| D96         | Přesuny suti a vybouraných hmot | PSU |  |  | 6 544,44     | 0,1   |
| Cena celkem |                                 |     |  |  | 8 224 457,72 | 100,0 |

## Položkový rozpočet

|    |      |  |
|----|------|--|
| S: | 2303 | AB Ditrichova změnový list č. 5                |
| O: | 01   | AB Ditrichova změnový list A - fasáda          |
| R: | 01   | AB Ditrichova změnový list A - fasáda přípočty |

| P.č.           | Číslo položky | Název položky  | MJ  | Množství    | Cena / MJ  | Celkem              |
|----------------|---------------|--|-----|-------------|------------|---------------------|
| <b>Díl: 62</b> |               | <b>Úpravy povrchů vnější</b>                             |     |             |            | <b>2 676 720,32</b> |
| 1              | 602029171R00  | Štuk vnější Kerastuk V, tl. 2 mm, ručně                  | m2  | 666,13000   | 199,00     | 132 559,87          |
| 2              | 620901121R00  | Kamenické opracování líce zdí broušením                  | m2  | 288,75000   | 535,00     | 154 481,25          |
| 3              | 622471316R00  | Nátěr stěn barvou disperzní složitost 3, 4               | m2  | 666,13000   | 236,00     | 157 206,68          |
| 4              | 622904121VD   | Očištění fasád mechanické - čistícím kotoučem            | m2  | 909,00000   | 984,00     | 894 456,00          |
| 5              | 622904122VD   | Očištění fasád mechanické technologií šetrného pískování | m2  | 242,87000   | 585,00     | 142 078,95          |
| 6              | 622904123VD   | Oplach   | m2  | 909,00000   | 110,00     | 99 990,00           |
| 7              | 622904124VD   | Tmelení prasklin - opravy do 5% plochy                   | m2  | 45,45000    | 360,00     | 16 362,00           |
| 8              | 622904125VD   | Injektáž omítkových ker                                  | m2  | 288,75000   | 225,00     | 64 968,75           |
| 9              | 622904127VD   | Retuš  | m2  | 242,87000   | 320,00     | 77 718,40           |
| 10             | 622904128VD   | Hydrofobizace  | m2  | 666,13000   | 385,00     | 256 460,05          |
| 11             | 622904129VD   | Ochranna okenních výplní                                 | kpl | 1,00000     | 53 870,00  | 53 870,00           |
| 12             | 622904130VD   | Penetrace přípravkem ke zpevnění omítek                  | m2  | 1 332,26000 | 68,80      | 91 659,49           |
| 13             | 622904131VD   | Opravy umělého kamene do 5%                              | m2  | 288,75000   | 1 108,00   | 319 935,00          |
| 14             | 622904132VD   | Očištění špalet pískováním                               | m2  | 45,88000    | 601,00     | 27 573,88           |
| 15             | 622904133VD   | Ruční očištění vstupního portálu z umělého kamene        | kpl | 1,00000     | 187 400,00 | 187 400,00          |

|               |  |  |  |  |  |                     |
|---------------|--|--|--|--|--|---------------------|
| <b>Celkem</b> |  |  |  |  |  | <b>2 676 720,32</b> |
|---------------|--|--|--|--|--|---------------------|

Poznámky uchazeče k zadání

### Položkový rozpočet

|    |      |  |
|----|------|--|
| S: | 2303 | AB Ditrichova změnový list č. 5              |
| O: | 01   | AB Ditrichova změnový list A - fasáda        |
| R: | 02   | AB Ditrichova změnový list A - fasáda odečty |

| P.č.           | Číslo položky | Název položky                                      | MJ | Množství   | Cena / MJ | Celkem             |
|----------------|---------------|--|----|------------|-----------|--------------------|
| <b>Díl: 96</b> |               | <b>Bourání konstrukcí</b>                          |    |            |           | <b>-305 078,82</b> |
| 1              | 978015291R00  | Otlučení omítek vnějších MVC v složit.1-4 do 100 % | m2 | -288,75000 | 74,25     | -21 439,69         |
| 2              | 622300002RAA  | Omítka tepelně izolační, tloušťka 3 cm,SS01        | m2 | -288,75000 | 982,30    | -283 639,13        |

|               |  |  |  |  |  |                    |
|---------------|--|--|--|--|--|--------------------|
| <b>Celkem</b> |  |  |  |  |  | <b>-305 078,82</b> |
|---------------|--|--|--|--|--|--------------------|

Poznámky uchazeče k zadání



## Položkový rozpočet

|    |      |   |
|----|------|---|
| S: | 2303 | AB Ditrichova změnový list č. 5                             |
| O: | 02   | AB Ditrichova změnový list B - podlahy stoupačka            |
| R: | 01   | AB Ditrichova změnový list B - podlahy stoupačka - přípočty |

| P.č.  | Číslo položky   | Název položky  | MJ  | Množství | Cena / MJ  | Celkem            |
|---|-----------------|--|-----|----------|------------|-------------------|
| <b>Díl: 3 Svislé a kompletní konstrukce</b> |                 |  |     |          |            | <b>23 842,90</b>  |
| 1   | 317941121RT3    | Osazení ocelových válcovaných nosníků do č. 12 včetně dodávky profilu I č. 12                    | t   | 0,08320  | 61 960,00  | 5 155,07          |
| 2   | 342247119R00    | Příčky keramické tl. 80mm, SI32  | m2  | 4,27500  | 688,60     | 2 943,77          |
| 3   | 346244371RT2    | Zazdívká kapes cihlami tl. 14 cm s použitím suché maltové směsi                                  | m2  | 8,00000  | 1 492,00   | 11 936,00         |
| 4   | 13383420R       | Tyč ocelová IPE 120, S235JR  | t   | 0,08320  | 45 770,00  | 3 808,06          |
| <b>Díl: 4 Vodorovné konstrukce</b>          |                 |  |     |          |            | <b>9 781,82</b>   |
| 5   | 411321515R00    | Stropy deskové ze železobetonu C 30/37   | m3  | 0,68400  | 4 230,00   | 2 893,32          |
| 6   | 411351101RT2    | Bednění stropů deskových, bednění vlastní -zřízení systémové, včetně podepření, tl. stropu 12 cm | m2  | 1,42500  | 820,00     | 1 168,50          |
| 7   | 411354175R00    | Podpěrná konstr. stropů do 20 kPa - zřízení - zajištění stropu před bouráním                     | m2  | 16,00000 | 357,50     | 5 720,00          |
| <b>Díl: 96 Bourání konstrukcí</b>           |                 |  |     |          |            | <b>9 248,50</b>   |
| 8   | 972033641R00    | Vybourání otvorů cihel. klenba pl. 4 m2, tl. 15 cm   | m2  | 5,70000  | 925,00     | 5 272,50          |
| 9   | 973031345R00    | Vysekání kapes zeď cih. MVC pl. 0,25 m2, hl. 30 cm   | kus | 8,00000  | 497,00     | 3 976,00          |
| <b>Díl: 99 Staveništní přesun hmot</b>      |                 |  |     |          |            | <b>11 936,95</b>  |
| 10  | 998011003R00    | Přesun hmot pro budovy zděné výšky do 24 m   | t   | 4,34071  | 2 750,00   | 11 936,95         |
| <b>Díl: 767 Konstrukce zámečnické</b>       |                 |  |     |          |            | <b>209 238,65</b> |
| 11  | 762633110R00    | Montáž vrat tesařských otočných  | m2  | 6,61500  | 2 123,00   | 14 043,65         |
| 12  | 767920800VD     | Demontáž vrat plochy do 8 m2 včetně kování   | kus | 1,00000  | 2 115,00   | 2 115,00          |
| 13  | DP vp           | Vrata vnější plná dvoukřídlá do ulice 2350 x 2600 mm, vč. ovládání a nátěru                      | kus | 1,00000  | 150 400,00 | 150 400,00        |
| 14  | KIT SHARK BASIC | El. pohony vrat KIT SHARK BASIC včetně kabeláže  | kus | 1,00000  | 42 680,00  | 42 680,00         |
| <b>Celkem</b>                               |                 |  |     |          |            | <b>264 048,82</b> |

Poznámky uchazeče k zadání

### Položkový rozpočet

|    |      |  |
|----|------|--|
| S: | 2303 | AB Ditrichova změnový list č. 5                          |
| O: | 03   | AB Ditrichova změnový list C - jádrové vrtání            |
| R: | 01   | AB Ditrichova změnový list C - jádrové vrtání - přípočty |

| P.č.           | Číslo položky | Název položky                                 | MJ | Množství | Cena / MJ | Celkem            |
|----------------|---------------|---|----|----------|-----------|-------------------|
| <b>Díl: 96</b> |               | <b>Bourání konstrukcí</b>                     |    |          |           | <b>181 809,70</b> |
| 1              | 970031130R00  | Vrtání jádrové do zdiva cihelného do D 130 mm | m  | 2,40000  | 2 945,00  | 7 068,00          |
| 2              | 970031200R00  | Vrtání jádrové do zdiva cihelného do D 200 mm | m  | 19,70000 | 4 575,00  | 90 127,50         |
| 3              | 970031250R00  | Vrtání jádrové do zdiva cihelného do D 250 mm | m  | 14,52000 | 5 185,00  | 75 286,20         |
| 4              | 970031300R00  | Vrtání jádrové do zdiva cihelného do D 300 mm | m  | 1,60000  | 5 830,00  | 9 328,00          |
| <b>Celkem</b>  |               |   |    |          |           | <b>181 809,70</b> |

Poznámky uchazeče k zadání

## Položkový rozpočet

|    |      |   |
|----|------|---|
| S: | 2303 | AB Ditrichova změnový list č. 5                               |
| O: | 04   | AB Ditrichova změnový list D - podlahy - nivelačka            |
| R: | 01   | AB Ditrichova změnový list D - podlahy - nivelačka - přípočty |

| P.č.  | Číslo položky | Název položky  | MJ | Množství  | Cena / MJ | Celkem            |
|---|---------------|--|----|-----------|-----------|-------------------|
| <b>Díl: 63.1 Podlahy a podlahové konstrukce - 1NP</b> |               |  |    |           |           | <b>94 636,02</b>  |
| 1   | 632411100R00  | Samonivelační stěrka, ruč.zpracování tl.20 mm - chodby | m2 | 21,40000  | 290,00    | 6 206,00          |
| 2   | 632411110R00  | Samonivelační stěrka, ruč.zpracování tl.10 mm          | m2 | 232,40000 | 314,00    | 72 973,60         |
| 3   | 771315111R00  | Penetrace cement.a anhydrit.podkladu, P201             | m2 | 253,80000 | 60,90     | 15 456,42         |
| <b>Díl: 63.2 Podlahy a podlahové konstrukce - 2NP</b> |               |  |    |           |           | <b>69 685,48</b>  |
| 4   | 632411100R01  | Samonivelační stěrka, ruč.zpracování tl.20 mm - chodby | m2 | 51,90000  | 290,00    | 15 051,00         |
| 5   | 632411110R01  | Samonivelační stěrka, ruč.zpracování tl.10 mm          | m2 | 137,30000 | 314,00    | 43 112,20         |
| 6   | 771315111R01  | Penetrace cement.a anhydrit.podkladu, P201             | m2 | 189,20000 | 60,90     | 11 522,28         |
| <b>Díl: 63.3 Podlahy a podlahové konstrukce - 3NP</b> |               |  |    |           |           | <b>62 190,21</b>  |
| 7   | 632411100R02  | Samonivelační stěrka, ruč.zpracování tl.20 mm - chodby | m2 | 47,10000  | 290,00    | 13 659,00         |
| 8   | 632411110R02  | Samonivelační stěrka, ruč.zpracování tl.10 mm          | m2 | 121,80000 | 314,00    | 38 245,20         |
| 9   | 771315111R02  | Penetrace cement.a anhydrit.podkladu, P201             | m2 | 168,90000 | 60,90     | 10 286,01         |
| <b>Díl: 63.4 Podlahy a podlahové konstrukce - 4NP</b> |               |  |    |           |           | <b>99 151,13</b>  |
| 10  | 632411100R03  | Samonivelační stěrka, ruč.zpracování tl.20 mm - chodby | m2 | 50,40000  | 290,00    | 14 616,00         |
| 11  | 632411110R03  | Samonivelační stěrka, ruč.zpracování tl.10 mm          | m2 | 217,30000 | 314,00    | 68 232,20         |
| 12  | 771315111R03  | Penetrace cement.a anhydrit.podkladu, P201             | m2 | 267,70000 | 60,90     | 16 302,93         |
| <b>Díl: 63.5 Podlahy a podlahové konstrukce - 5NP</b> |               |  |    |           |           | <b>108 861,04</b> |
| 13  | 632411100R04  | Samonivelační stěrka, ruč.zpracování tl.20 mm - chodby | m2 | 50,40000  | 290,00    | 14 616,00         |
| 14  | 632411110R04  | Samonivelační stěrka, ruč.zpracování tl.10 mm          | m2 | 243,20000 | 314,00    | 76 364,80         |
| 15  | 771315111R04  | Penetrace cement.a anhydrit.podkladu, P201             | m2 | 293,60000 | 60,90     | 17 880,24         |
| <b>Díl: 63.6 Podlahy a podlahové konstrukce - 6NP</b> |               |  |    |           |           | <b>54 845,73</b>  |
| 16  | 632411100R05  | Samonivelační stěrka, ruč.zpracování tl.20 mm - chodby | m2 | 53,20000  | 290,00    | 15 428,00         |
| 17  | 632411110R05  | Samonivelační stěrka, ruč.zpracování tl.10 mm          | m2 | 96,50000  | 314,00    | 30 301,00         |
| 18  | 771315111R05  | Penetrace cement.a anhydrit.podkladu, P201             | m2 | 149,70000 | 60,90     | 9 116,73          |
| <b>Díl: 99 Staveništní přesun hmot</b>                |               |  |    |           |           | <b>593,18</b>     |
| 19  | 998011003R00  | Přesun hmot pro budovy zděné výšky do 24 m             | t  | 0,21570   | 2 750,00  | 593,18            |
| <b>Celkem</b>   |               |  |    |           |           | <b>489 962,79</b> |

Poznámky uchazeče k zadání

## Položkový rozpočet

|    |      |   |
|----|------|---|
| S: | 2303 | AB Ditrichova změnový list č. 5                   |
| O: | 05   | AB Ditrichova změnový list E - elektro            |
| R: | 01   | AB Ditrichova změnový list E - elektro - přípočty |

| P.č.            | Číslo položky | Název položky   | MJ  | Množství    | Cena / MJ  | Celkem            |
|-----------------|---------------|---|-----|-------------|------------|-------------------|
| <b>Díl: 007</b> |               | <b>Vnější kamerový systém</b>   |     |             |            | <b>355 904,13</b> |
| 1               | 0062          | EKO 3 Server 1U - 24 TB   | kus | 4,00000     | 880,00     | 3 520,00          |
| 2               | 0063          | Switch 24x Gbit LAN, 2x SFP, PoE+, 802.3af/at, 250W, stříbrný               | kus | 2,00000     | 23 916,40  | 47 832,80         |
| 3               | 0064          | All in one klientská stanice VMS Pelco                                      | kus | 1,00000     | 19 719,00  | 19 719,00         |
| 4               | 0065          | Venkovní kamera Pelco Bullet 2.8 - 12mm 3MPx                                | kus | 2,00000     | 15 328,72  | 30 657,44         |
| 5               | 0066          | Montážní krabice pod kameru na omítku                                       | kus | 2,00000     | 3 283,67   | 6 567,34          |
| 6               | 0067          | Vnitřní kamera Pelco Dome 2.8 - 12mm 2MPx                                   | kus | 2,00000     | 11 679,19  | 23 358,38         |
| 7               | 0068          | MultiPro kamera Pelco 270° / 360° 4x 5MPx                                   | kus | 1,00000     | 55 047,44  | 55 047,44         |
| 8               | 0069          | Držák na stěnu pro MultiPro kameru komplet                                  | kus | 1,00000     | 7 839,82   | 7 839,82          |
| 9               | 0070          | Výložník rohový pro držák na stěnu.   | kus | 1,00000     | 3 108,51   | 3 108,51          |
| 10              | 0071          | IR přísvit pro kameru MultiPro (volitelné)                                  | kus | 1,00000     | 9 366,56   | 9 366,56          |
| 11              | 0072          | Venkovní kamera FishEye 8MPx  | kus | 1,00000     | 22 998,30  | 22 998,30         |
| 12              | 0073          | Licence pro kameru 3 roky   | kus | 6,00000     | 10 007,09  | 60 042,54         |
| 13              | 0074          | Patch cord Cat 6 2m   | kus | 6,00000     | 115,00     | 690,00            |
| 14              | 0075          | OPT Patch cord 2m   | kus | 2,00000     | 353,00     | 706,00            |
| 15              | 0076          | Drobný elektro instalční materiál   | kus | 1,00000     | 5 980,00   | 5 980,00          |
| 16              | 0077          | Oživení systému CCTV, provedení funkční zkoušky dle ČSN EN 50131-7          | kus | 1,00000     | 6 150,00   | 6 150,00          |
| 17              | 0078          | Školení obsluhy pro ovládání CCTV   | kus | 1,00000     | 3 540,00   | 3 540,00          |
| 18              | 0079          | Dokumentace skutečného provedení CCTV                                       | kus | 1,00000     | 10 200,00  | 10 200,00         |
| 19              | 0080          | Zkušební provoz, součinnost při uvádění CCTV do provozu a předání           | kus | 1,00000     | 7 080,00   | 7 080,00          |
| 20              | 0081          | Konfigurace síťových prvků jádra VMS, nastavení bezpečnosti šítě dle 802.1X | kus | 1,00000     | 24 000,00  | 24 000,00         |
| 21              | 0082          | Doprava osob a materiálu  | kus | 1,00000     | 7 500,00   | 7 500,00          |
| <b>Díl: 6</b>   |               | <b>Stavební práce - výseky, kapsy, rýhy</b>                                 |     |             |            | <b>692 792,38</b> |
| 22              | 3.34          | Strojní drážkování pro trubky pr. 25mm,32mm + zához drážky                  | m   | 1 870,00000 | 341,25     | 638 137,50        |
| 23              | 3.35          | Demontáže původní elektroinstalace  | hod | 56,00000    | 975,98     | 54 654,88         |
| <b>Díl: 8</b>   |               | <b>Pomocný materiál</b>   |     |             |            | <b>202 850,00</b> |
| 24              | 7.01          | Komplexní zkoušky, výchozí revize, dokumentace skutečného provedení         | kus | 1,00000     | 150 150,00 | 150 150,00        |
| 25              | 7.04          | Zprovoznění - zkušební provoz   | kpl | 1,00000     | 52 700,00  | 52 700,00         |
| <b>Díl: 2</b>   |               | <b>Elektro -montáž</b>  |     |             |            | <b>104 961,00</b> |
| 26              | 2.15          | Trubka ohebná pod omítku, vnější průměr 23 mm                               | m   | 200,00000   | 6,93       | 1 386,00          |
| 27              | 2.16          | Trubka ohebná pod omítku, vnější průměr 40 mm                               | m   | 50,00000    | 19,40      | 970,00            |
| 28              | 2.18          | Rozvodka krabicová z lis. izol. 6455-11 do 4 mm2                            | kus | 50,00000    | 365,36     | 18 268,00         |
| 29              | 2.19          | Žlab kabelový s přísluš., 125/100 mm s víkem                                | m   | 242,00000   | 348,50     | 84 337,00         |
| <b>Díl: 2.1</b> |               | <b>Elektro - materiál</b>   |     |             |            | <b>58 464,50</b>  |
| 30              | 2.15          | Trubka ohebná pod omítku, vnější průměr 23 mm                               | m   | 200,00000   | 18,02      | 3 604,00          |
| 31              | 2.16          | Trubka ohebná pod omítku, vnější průměr 40 mm                               | m   | 50,00000    | 45,05      | 2 252,50          |
| 32              | 2.18          | Rozvodka krabicová z lis. izol. 6455-11 do 4 mm2                            | kus | 50,00000    | 116,16     | 5 808,00          |
| 33              | 3.33          | Přichytka kabelová 7-16 mm  | kus | 4 000,00000 | 11,70      | 46 800,00         |

## Položkový rozpočet

|    |      |   |
|----|------|---|
| S: | 2303 | AB Ditrichova změnový list č. 5                   |
| O: | 05   | AB Ditrichova změnový list E - elektro            |
| R: | 01   | AB Ditrichova změnový list E - elektro - přípočty |

| P.č.            | Číslo položky | Název položky  | MJ                | Množství    | Cena / MJ | Celkem              |
|-----------------|---------------|--|-------------------|-------------|-----------|---------------------|
| <b>Díl: 3</b>   |               | <b>Kabely a vodiče - montáž</b>                            | <b>724 759,70</b> |             |           |                     |
| 34              | 3.06          | Kabel CXKH-V S1D0 J-3x2,5 mm2                              | m                 | 2 860,00000 | 58,71     | 167 910,60          |
| 35              | 3.14          | Kabel CXKH-R S1D0 J-3x2,5 mm2                              | m                 | 2 145,00000 | 41,58     | 89 189,10           |
| 36              | 3.141         | Kabel CXKH-R S1D0 J-3x1,5 mm2                              | m                 | 2 750,00000 | 27,72     | 76 230,00           |
| 37              | 3.15          | Kabel CXKH-V S1D0 J-3x1,5 mm2                              | m                 | 2 990,00000 | 34,00     | 101 660,00          |
| 38              | 3.27          | Kabel CY6  | m                 | 100,00000   | 24,95     | 2 495,00            |
| 39              | 3.31          | Ukončení kab. smršť zákl. 5x4 mm2                          | kus               | 550,00000   | 188,50    | 103 675,00          |
| 40              | 3.32          | Osaz. hmožd do zdi tvrd. kamene/žel. beton HM 8            | kus               | 4 000,00000 | 45,90     | 183 600,00          |
| <b>Díl: 3.1</b> |               | <b>Kabely a vodiče - materiál</b>                          | <b>452 075,35</b> |             |           |                     |
| 41              | 05151         | Hmoždinka HM8  | kus               | 4 000,00000 | 1,98      | 7 920,00            |
| 42              | 10.153.902    | Přichytka PKC1 1199 pozink - komplet                       | kus               | 4 000,00000 | 29,62     | 118 480,00          |
| 43              | 3.06          | Kabel CXKH-V S1D0 J-3x2,5 mm2                              | m                 | 2 860,00000 | 30,03     | 85 885,80           |
| 44              | 3.14          | Kabel CXKH-R S1D0 J-3x2,5 mm2                              | m                 | 2 145,00000 | 30,03     | 64 414,35           |
| 45              | 3.141         | Kabel CXKH-R S1D0 J-3x1,5 mm2                              | m                 | 2 750,00000 | 30,03     | 82 582,50           |
| 46              | 3.15          | Kabel CXKH-V S1D0 J-3x1,5 mm2                              | m                 | 2 990,00000 | 30,03     | 89 789,70           |
| 47              | 3.27          | Kabel CY6  | m                 | 100,00000   | 30,03     | 3 003,00            |
| <b>Díl: 7</b>   |               | <b>Vypínače a zásuvky - montáž</b>                         | <b>298 879,43</b> |             |           |                     |
| 48              | 7.10          | Spínač jednopólový 10A/250V, řaz.1, pod omítku, IP20       | kus               | 26,00000    | 165,50    | 4 303,00            |
| 49              | 7.11          | Přepínač sériovýpólový 10A/250V, řaz.5, pod omítku, IP20   | kus               | 68,00000    | 209,62    | 14 254,16           |
| 50              | 7.12          | Přepínač dvojitýstřídavý 10A/250V, řaz.6, pod omítku, IP20 | kus               | 24,00000    | 170,95    | 4 102,80            |
| 51              | 7.13          | Přepínač dvojitýstřídavý 10A/250V, řaz.6, pod omítku, IP20 | kus               | 13,00000    | 264,05    | 3 432,65            |
| 52              | 7.14          | Montáž spínače nástěnného, řaz. 7                          | kus               | 21,00000    | 188,50    | 3 958,50            |
| 53              | 7.15          | Zásuvka jednoduchá ,pod omítku 250V/16A                    | kus               | 20,00000    | 149,58    | 2 991,60            |
| 54              | 7.16          | Zásuvka dvojnásobná,pod omítku 250V/16A                    | kus               | 624,00000   | 182,80    | 114 067,20          |
| 55              | 7.17          | Zásuvka jednoduchá a prep ochr typu D ,pod omítku 250V/16A | kus               | 168,00000   | 903,39    | 151 769,52          |
| <b>Díl: 7.1</b> |               | <b>Vypínače a zásuvky - materiál</b>                       | <b>125 375,19</b> |             |           |                     |
| 56              | 7.10          | Spínač jednopólový 10A/250V, řaz.1, pod omítku, IP20       | kus               | 26,00000    | 112,61    | 2 927,86            |
| 57              | 7.11          | Přepínač sériovýpólový 10A/250V, řaz.5, pod omítku, IP20   | kus               | 68,00000    | 112,61    | 7 657,48            |
| 58              | 7.12          | Přepínač dvojitýstřídavý 10A/250V, řaz.6, pod omítku, IP20 | kus               | 24,00000    | 112,61    | 2 702,64            |
| 59              | 7.13          | Přepínač dvojitýstřídavý 10A/250V, řaz.6, pod omítku, IP20 | kus               | 13,00000    | 264,05    | 3 432,65            |
| 60              | 7.14          | Montáž spínače nástěnného, řaz. 7                          | kus               | 21,00000    | 239,00    | 5 019,00            |
| 61              | 7.15          | Zásuvka jednoduchá ,pod omítku 250V/16A                    | kus               | 20,00000    | 127,63    | 2 552,60            |
| 62              | 7.16          | Zásuvka dvojnásobná,pod omítku 250V/16A                    | kus               | 624,00000   | 127,63    | 79 641,12           |
| 63              | 7.17          | Zásuvka jednoduchá a prep ochr typu D ,pod omítku 250V/16A | kus               | 168,00000   | 127,63    | 21 441,84           |
| <b>Celkem</b>   |               |  |                   |             |           | <b>3 016 061,68</b> |

Poznámky uchazeče k zadání

### Položkový rozpočet

|    |      |   |
|----|------|---|
| S: | 2303 | AB Ditrichova změnový list č. 5                       |
| O: | 06   | AB Ditrichova změnový list F - opravy stěn            |
| R: | 01   | AB Ditrichova změnový list F - opravy stěn - přípočty |

| P.č.           | Číslo položky | Název položky                                      | MJ | Množství    | Cena / MJ | Celkem              |
|----------------|---------------|--|----|-------------|-----------|---------------------|
| <b>Díl: 61</b> |               | <b>Úpravy povrchů vnitřní</b>                      |    |             |           | <b>2 103 309,08</b> |
| 1              | 612474410R00  | Omítka stěn vnitřní tenkovrstvá vápenná - štuk     | m2 | 6 891,37000 | 284,00    | 1 957 149,08        |
| 2              | 612481211RT2  | Montáž výztužné sítě(perlinky)do stěrky-vnit.stěny | m2 | 580,00000   | 252,00    | 146 160,00          |

|               |  |  |  |  |  |                     |
|---------------|--|--|--|--|--|---------------------|
| <b>Celkem</b> |  |  |  |  |  | <b>2 103 309,08</b> |
|---------------|--|--|--|--|--|---------------------|

Poznámky uchazeče k zadání

### Položkový rozpočet

|    |      |   |
|----|------|---|
| S: | 2303 | AB Ditrichova změnový list č. 5                 |
| O: | 07   | AB Ditrichova změnový list G - klíče            |
| R: | 01   | AB Ditrichova změnový list G - klíče - přípočty |

| P.č.            | Číslo položky | Název položky   | MJ  | Množství  | Cena / MJ | Celkem           |
|-----------------|---------------|---|-----|-----------|-----------|------------------|
| <b>Díl: 766</b> |               | <b>Konstrukce truhlářské</b>  |     |           |           | <b>36 530,00</b> |
| 1               | 766669200VD   | Provizorní klíče - prosklené příčky 6.NP, 7.NP  | kus | 80,00000  | 130,00    | 10 400,00        |
| 2               | 766669201VD   | Systém generálního klíče kompletní sada pro recepci+<br>žádost SEI navýšení některých místností | kus | 201,00000 | 130,00    | 26 130,00        |

|               |  |  |  |  |  |                  |
|---------------|--|--|--|--|--|------------------|
| <b>Celkem</b> |  |  |  |  |  | <b>36 530,00</b> |
|---------------|--|--|--|--|--|------------------|

Poznámky uchazeče k zadání

## Položkový rozpočet

|    |      |  |
|----|------|--|
| S: | 2303 | AB Ditrichova změnový list č. 5                        |
| O: | 08   | AB Ditrichova změnový list H - dešťový svod            |
| R: | 01   | AB Ditrichova změnový list H - dešťový svod - přípočty |

| P.č.            | Číslo položky | Název položky  | MJ | Množství  | Cena / MJ | Celkem           |
|-----------------|---------------|--|----|-----------|-----------|------------------|
| <b>Díl: 721</b> |               | <b>Vnitřní kanalizace</b>                                    |    |           |           | <b>32 613,66</b> |
| 1               | 721176116R00  | Potrubí HT odpadní svislé, D 125 x 3,1 mm                    | m  | 24,00000  | 1 329,00  | 31 896,00        |
| 2               | 998721203R00  | Přesun hmot pro vnitřní kanalizaci, výšky do 24 m            | %  | 318,96000 | 2,25      | 717,66           |
| <b>Díl: 722</b> |               | <b>Vnitřní vodovod</b>                                       |    |           |           | <b>7 044,00</b>  |
| 3               | 722120815R00  | Demontáž potrubí litinového hrdlového, DN 125 mm             | m  | 24,00000  | 293,50    | 7 044,00         |
| <b>Díl: D96</b> |               | <b>Přesuny suti a vybouraných hmot</b>                       |    |           |           | <b>6 544,44</b>  |
| 4               | 979011211R00  | Svislá doprava suti a vybour. hmot za 2.NP nošením           | t  | 2,47584   | 788,00    | 1 950,96         |
| 5               | 979011219R00  | Přípl.k svislé dopr.suti za každé další NP nošením           | t  | 7,42752   | 376,00    | 2 792,75         |
| 6               | 979081111RT3  | Odvoz suti a vybour. hmot na skládku do 1 km kontejnerem 7 t | t  | 2,47584   | 248,60    | 615,49           |
| 7               | 979081121RT3  | Příplatek k odvozu za každý další 1 km kontejnerem 7 t       | t  | 24,75840  | 13,75     | 340,43           |
| 8               | 979990001R00  | Poplatek za skládku stavební suti                            | t  | 2,47584   | 330,00    | 817,03           |
| 9               | 979093111R00  | Uložení suti na skládku bez zhutnění                         | t  | 2,47584   | 11,22     | 27,78            |
| <b>Celkem</b>   |               |  |    |           |           | <b>46 202,10</b> |

Poznámky uchazeče k zadání



### Položkový rozpočet

|    |      |  |
|----|------|--|
| S: | 2303 | AB Ditrichova změnový list č. 5                                    |
| O: | 09   | AB Ditrichova změnový list I - oprava topení v průjezdu            |
| R: | 01   | AB Ditrichova změnový list I - oprava topení v průjezdu - přípočty |

| P.č.            | Číslo položky | Název položky  | MJ  | Množství  | Cena / MJ | Celkem           |
|-----------------|---------------|--|-----|-----------|-----------|------------------|
| <b>Díl: 733</b> |               | <b>Rozvod potrubí</b>  |     |           |           | <b>21 620,41</b> |
| 1               | 733175123R00  | Montáž tvarovek plast polyf.svař. dva spoje D 25mm                     | kus | 12,00000  | 116,00    | 1 392,00         |
| 2               | 733172332R00  | Potrubí plastové PP-R včetně zednických výpomocí, D 25 x 4,2 mm, PN 20 | m   | 30,00000  | 484,50    | 14 535,00        |
| 3               | 733200001VD   | Sondy pro nalezení úniku   | hod | 8,00000   | 468,00    | 3 744,00         |
| 4               | 31945500VD    | Tvarovky   | kus | 12,00000  | 89,00     | 1 068,00         |
| 5               | 998733203R00  | Přesun hmot pro rozvody potrubí, výšky do 24 m                         | %   | 207,39000 | 4,25      | 881,41           |
| <b>Díl: 734</b> |               | <b>Armatury</b>  |     |           |           | <b>626,00</b>    |
| 6               | 734263725R00  | Šroubení svěrné  | kus | 4,00000   | 156,50    | 626,00           |

|               |  |  |  |  |  |                  |
|---------------|--|--|--|--|--|------------------|
| <b>Celkem</b> |  |  |  |  |  | <b>22 246,41</b> |
|---------------|--|--|--|--|--|------------------|

Poznámky uchazeče k zadání

## Položkový rozpočet

|    |      |   |
|----|------|---|
| S: | 2303 | AB Ditrichova změnový list č. 5                               |
| O: | 10   | AB Ditrichova změnový list J - odečty nerealizovaných položek |
| R: | 01   | AB Ditrichova změnový list J - odečty nerealizovaných položek |

| P.č.            | Císlo položky | Název položky  | MJ                 | Množství  | Cena / MJ | Celkem             |
|-----------------|---------------|--|--------------------|-----------|-----------|--------------------|
| <b>Díl: 1.2</b> |               | <b>GHZ - 5008</b>  | <b>-137 727,70</b> |           |           |                    |
| 1               | 1.1           | Tlaková láhev 106 litrů včetně příslušenství   | kus                | -1,00000  | 54 891,10 | -54 891,10         |
| 2               | 1.2           | Držák lahve 52 l   | kus                | -1,00000  | 1 655,50  | -1 655,50          |
| 3               | 1.3           | Hasivo NOVEC-1230  | kg                 | -37,00000 | 1 174,80  | -43 467,60         |
| 4               | 1.4           | Tlakový spínač - SHZ spuštěno  | kus                | -1,00000  | 5 141,40  | -5 141,40          |
| 5               | 1.5           | Tryska - 360°  | kus                | -2,00000  | 1 655,50  | -3 311,00          |
| 6               | 1.6           | Potrubí DN15-DN40 včetně fitinků, zinkováno, kotvení, popis                                  | m                  | -6,00000  | 863,50    | -5 181,00          |
| 7               | 1.7           | Manometr pro kontrolu tlaku hasiva   | kus                | -1,00000  | 3 942,40  | -3 942,40          |
| 8               | 1.8           | Tlakový spínač - Úbytek hasiva   | kus                | -1,00000  | 4 823,50  | -4 823,50          |
| 9               | 1.9           | Informační tabulky včetně návodu pro zařízení  | kpl                | -1,00000  | 686,40    | -686,40            |
| 10              | 1.10          | Tlaková zkouška potrubí  | kpl                | -1,00000  | 1 655,50  | -1 655,50          |
| 11              | 1.11          | Kontrola čistoty potrubí   | kpl                | -1,00000  | 1 302,40  | -1 302,40          |
| 12              | 1.12          | Počáteční kontrola provozuschopnosti   | kpl                | -1,00000  | 3 767,50  | -3 767,50          |
| 13              | 1.13          | Zkouška integrity prostoru DFT   | kpl                | -1,00000  | 7 902,40  | -7 902,40          |
| <b>Díl: 767</b> |               | <b>Konstrukce zámečnické</b>   | <b>-112 074,16</b> |           |           |                    |
| 14              | 767591110R00  | Montáž zdvojených podlah N13   | m2                 | -19,20000 | 5 464,80  | -104 924,16        |
| 15              | 767-002VD     | D+M ZÁMEČNICKÉ podlážka před oknem recepcce - Z50  | soubor             | -1,00000  | 7 150,00  | -7 150,00          |
| <b>Díl: 64</b>  |               | <b>Výplně otvorů</b>   | <b>-9 240,00</b>   |           |           |                    |
| 16              | 641-01VD      | D+M okno O29 - okno recepcce vertikálně výsuvné, 1,1x1,1m, kovový rám, bezpečnostní zasklení | soubor             | -1,00000  | 9 240,00  | -9 240,00          |
| <b>Díl: 1.2</b> |               | <b>GHZ - 5008</b>  | <b>-92 356,00</b>  |           |           |                    |
| 17              | 1.14          | Ostatní (školení obsluhy, předávací dokumentace, provozní kniha, ...)                        | kpl                | -1,00000  | 2 373,80  | -2 373,80          |
| 18              | 1.15          | Ovládací ústředna hašení   | kus                | -1,00000  | 29 022,40 | -29 022,40         |
| 19              | 1.16          | Optickokouřový hlásič včetně patice  | kus                | -2,00000  | 1 391,50  | -2 783,00          |
| 20              | 1.17          | Signalizace opticko akustická  | kus                | -3,00000  | 1 655,50  | -4 966,50          |
| 21              | 1.18          | Aktivační tlačítko vnitřní   | kus                | -1,00000  | 1 391,50  | -1 391,50          |
| 22              | 1.19          | Blokovací tlačítko vnitřní   | kus                | -1,00000  | 1 391,50  | -1 391,50          |
| 23              | 1.20          | Kabely příslušných typů včetně elektroinst. materiálu  | m                  | -85,00000 | 99,00     | -8 415,00          |
| 24              | 1.21          | Elektro pospojení systému GHZ  | kpl                | -1,00000  | 3 942,40  | -3 942,40          |
| 25              | 1.22          | Montáž GHZ   | kus                | -1,00000  | 38 069,90 | -38 069,90         |
| <b>Díl: 782</b> |               | <b>Konstrukce z přírodního kamene</b>  | <b>-198 495,90</b> |           |           |                    |
| 26              | 782131130RV3  | Obklad stěn kamenem -vstup.chodba  | m2                 | -18,50000 | 3 575,00  | -66 137,50         |
| 27              | 998772102R00  | Přesun hmot pro dlažby z kamene, výšky do 12 m   | t                  | -1,09000  | 766,70    | -835,70            |
| 28              | 342-001VD     | Mobilní příčka akustická (Rw' =min. 45dB)  | m2                 | -16,70000 | 1 331,00  | -22 227,70         |
| 29              | 772400010RAA  | Obklad soklů deskami z přírodního kamene   | m                  | -35,00000 | 357,00    | -12 495,00         |
| 30              | 766810010RAI  | Kuchyňské linky s dřezem, dodávka a montáž 2,1m  | kus                | -1,00000  | 96 800,00 | -96 800,00         |
| <b>Díl: 96</b>  |               | <b>Bourání konstrukcí</b>  | <b>-2 654,72</b>   |           |           |                    |
| 31              | 971033651R00  | Vybourání otv. zeď cihel. prostupy, B13  | m3                 | -1,74000  | 1 525,70  | -2 654,72          |
| <b>Díl: 783</b> |               | <b>Nátěry</b>  | <b>-4 574,24</b>   |           |           |                    |
| 32              | 783201821R00  | Odstranění nátěrů z kovových konstrukcí opálením - záručně repas dveří                       | m2                 | -22,60000 | 202,40    | -4 574,24          |
| <b>Celkem</b>   |               |  |                    |           |           | <b>-557 122,72</b> |

Poznámky uchazeče k zadání

## Položkový rozpočet

|    |      |  |
|----|------|--|
| S: | 2303 | AB Ditrichova změnový list č. 1                                      |
| O: | 11   | AB Ditrichova změnový list K - výměna poškozených zárubní            |
| R: | 01   | AB Ditrichova změnový list K - výměna poškozených zárubní - přípočty |

| P.č.           | Číslo položky | Název položky   | MJ  | Množství | Cena / MJ | Celkem           |
|----------------|---------------|---|-----|----------|-----------|------------------|
| <b>Díl: 64</b> |               | <b>Výplně otvorů</b>  |     |          |           | <b>68 050,00</b> |
| 1              | 642942111R00  | Osazení zárubní dveřních ocelových, pl. do 2,5 m2                               | kus | 13,00000 | 923,00    | 11 999,00        |
| 2              | 553310732R    | Zárubeň ocelová HSE "U" 100, 800x1970 L, P                                      | kus | 4,00000  | 2 453,00  | 9 812,00         |
| 3              | 553310733R    | Zárubeň ocelová HSE "U" 100, 900x1970 L, P                                      | kus | 4,00000  | 2 453,00  | 9 812,00         |
| 4              | 553310763R    | Zárubeň ocelová HSE "U" 150 rozměr 900 x 1970 mm L, P                           | kus | 5,00000  | 2 955,00  | 14 775,00        |
| 5              | 611601202R    | Dveře vnitřní plné 1kř. 70x197 cm, vč. kování dle tabulky dveří - D85, D86, D89 | kus | 1,00000  | 21 652,00 | 21 652,00        |
| <b>Díl: 96</b> |               | <b>Bourání konstrukcí</b>   |     |          |           | <b>10 011,80</b> |
| 6              | 968072455R00  | Vybourání kovových dveřních zárubní pl. do 2 m2                                 | m2  | 22,60000 | 443,00    | 10 011,80        |
| <b>Díl: 99</b> |               | <b>Staveništní přesun hmot</b>  |     |          |           | <b>1 332,88</b>  |
| 7              | 998011003R00  | Přesun hmot pro budovy zděné výšky do 24 m                                      | t   | 0,53315  | 2 500,00  | 1 332,88         |
| <b>Celkem</b>  |               |   |     |          |           | <b>79 394,68</b> |

Poznámky uchazeče k zadání

### Položkový rozpočet

|    |      |  |
|----|------|--|
| S: | 2303 | AB Ditrichova změnový list č. 5                        |
| O: | 12   | AB Ditrichova změnový list J - montáž prahů            |
| R: | 01   | AB Ditrichova změnový list J - montáž prahů - přípočty |

| P.č.            | Číslo položky | Název položky                                     | MJ  | Množství  | Cena / MJ | Celkem            |
|-----------------|---------------|---|-----|-----------|-----------|-------------------|
| <b>Díl: 766</b> |               | <b>Konstrukce truhlářské</b>                      |     |           |           | <b>170 373,68</b> |
| 1               | 766695213R00  | Montáž prahů dveří š. nad 10 cm                   | kus | 155,00000 | 145,50    | 22 552,50         |
| 2               | 61187190VD    | Prah dubový š. 200 mm, tl. 30 mm                  | kus | 155,00000 | 950,50    | 147 327,50        |
| 3               | 998766103R00  | Přesun hmot pro truhlářské konstr., výšky do 24 m | t   | 0,39060   | 1 263,90  | 493,68            |

|               |  |  |  |  |  |                   |
|---------------|--|--|--|--|--|-------------------|
| <b>Celkem</b> |  |  |  |  |  | <b>170 373,68</b> |
|---------------|--|--|--|--|--|-------------------|

Poznámky uchazeče k zadání