

Pozemkový fond České republiky

Sídlo: Husinecká 1024/11a, Praha 3, PSČ 130 00

zast. Ing. Janem Platilem, vedoucím odloučeného pracoviště PF ČR v Lounech,

adresa Osvoboditelů 420, 440 01 Louny

IČ: 45797072

DIČ: CZ45797072

Zapsán v obchodním rejstříku vedeném Městským soudem v Praze, odd. A, vložka 6664

Bankovní spojení: GEMB L o u n y , číslo účtu 2200704714 / 0600

(dále jen „pronajímatel“)

- na straně jedné -

a

Faunus Vidovle, s.r.o.

Zast.....

Bitozeves 102, 440 01 Louny

Zaps. v obchodním rejstříku vedeném Krajským soudem Ústí n.L., oddíl C, vložka 11615

IČ: 250 13 718

(dále jen "nájemce")

- na straně druhé -

uzavírají tento

**dodatek č. 2
k nájemní smlouvě č. 115N12/35**

Čl. I

Smluvní strany uzavřely dne 18.6.2012 nájemní smlouvu č. 115N12/35 (dále jen "smlouva").

Čl. II

Tímto dodatkem se mění čl. V citované nájemní smlouvy a splatnost nájemného se odkládá celkem o 6 měsíců, tj. do 31.3.2013 na základě dopisu sekce řízení krajských a odloučených pracovišť a správy nemovitostí, č.j. PFCR 453917/2012 ze dne 16.10.2012.

Do 31.3.2013 bude na účet PF ČR č. 2200704714 / 0600 vedený u GEMB L o u n y poukázána částka 8.146,- Kč (slovy: Osmtisícossmetčtyřicetšestkorun českých) na variabilní symbol 11511235.

Zaplacením se rozumí připsání placené částky na účet pronajímatele.

Čl. III

Tento dodatek je nedílnou součástí smlouvy a nabývá platnosti a účinnosti dnem podpisu oběma smluvními stranami.



Čl. IV

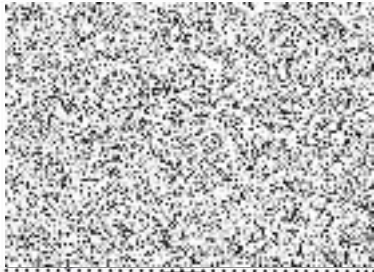
Tento dodatek je vyhotoven ve třech stejnopisech, z nichž každý má platnost originálu. Jeden stejnopis přebírá nájemce a ostatní jsou určeny pro pronajímatele.

Čl. V

Smluvní strany po přečtení tohoto dodatku prohlašují, že s jeho obsahem souhlasí a že je shodným projevem jejich vážné a svobodné vůle, a na důkaz toho připojují své podpisy.

14 -11- 2012

V Lounech dne



.....
Pozemkový fond České republiky
vedoucí odloučeného pracoviště Louny
Ing. Jan Platil
pronajímatel

Za správnost:



.....
nájemce