

LESY ČESKÉ REPUBLIKY, s.p.

Správa toků – oblast povodí Labe

Zadávací list projekčních prací – projektové dokumentace,

Název akce: **Slučí rybníky – oprava bezp. přelivu a lávky**

Stupeň projektové dokumentace (dále jen „PD“):

Zjednodušená projektová dokumentace pro ohlášení a provádění stavby

Místo: extravilán Městýse Černý Důl (les)

Obec s rozšířenou působností: Vrchlabí

Kraj: Královéhradecký

Katastrální území: Fořt

Název toku: Lázeňský potok

ČHP: 1-01-01-032

IDVT: 10167434

Druh prací: údržba majetku IČ 2106

Charakter akce: neinvestiční

Vymezení úseku, v němž budou prováděny práce, jež jsou předmětem PD, a jeho délka:

ř.km 1,450 – 1,700 – 250 m

Popis stávajícího stavu:

Na bočních vodních nádržích, zvaných Slučí rybníky, jsou dožilé dřevěné lávky nesplňující podmínky bezpečné obsluhy. Bezpečnostní přeliv na horní nádrži je poškozený – popraskaný beton, část chybí. Bezpečnostní přeliv částečně protéká. VN jsou na pozemcích s právem hospodaření pro Lesy ČR, s.p.

Popis návrhu a požadavků investora:

Je nutné provést opravu bezpečnostního přelivu. Dožilé dřevěné lávky nutno nahradit novými kovovými s pororošty a oboustranným zábradlím.

Podklady poskytnuté objednatelem:

Pasport VN

Předpokládaný náklad na realizaci stavebních prací: 250 tis. Kč bez DPH

Postup (fáze) zpracování PD:

- zajištění podkladů pro návrh technického řešení (zaměření), návrh technického řešení, předběžný návrh technického řešení projednaný výrobním výborem (tužková forma),

Termín dílčího plnění: do 2 měsíců od podpisu SOD

- Zpracování a odevzdání dokumentace pro ohlášení a pro provádění stavby včetně dokladové části a ohlášení.

Termín dílčího plnění: do 31. 7. 2023

Případné návrhy změn (vyplývající z výsledků projednávání návrhu technického řešení) objednatelem schváleného konceptu budou zhotovitelem znovu předloženy k projednání do DK objednatele.

PD pro ohlášení a provádění stavby bude vyhotoven v 5 samostatných paré a v jednom vyhotovení v elektronické (digitální) podobě.

Části PD – upřesnění požadavků (PD bude obsahově členěná dle příslušné vyhlášky):

- technická zpráva, doplněná o technické specifikace,
- fotodokumentace s popisem fotografií,
- přehledná mapa povodí 1 : 50 000 s vyznačením povodí
- přehledná mapa 1 : 10 000 s vyznačením úseků – objektů
- podrobná situace
- podrobné výkresy objektů – lávky, BP
- technické charakteristiky, popisy a podmínky provádění stavebních prací, technologické postupy s odkazy na příslušné předpisy a normy,
- výkaz výměr (u jednotlivých položek bude vždy uveden způsob a postup výpočtu a jejich popis) s odkazujícím popisem na příslušnou grafickou nebo textovou část projektové dokumentace, ve které bude možné daný výpočet jednoznačně ověřit,
- soupis stavebních prací, dodávek a služeb s výkazem výměr (slepý rozpočet), včetně položek vedlejších a ostatních nákladů investora vyplývajících ze zpracování projektové dokumentace a požadavků objednatele, soupis prací bude vypracován v cenové soustavě ÚRS (cenová úroveň platná ke dni řádně dokončeného díla objednateli), elektronická podoba soupisu prací bude splňovat požadavky pro zadávání veřejné zakázky, elektronická podoba soupisu bude zpracována v otevřeném formátu XLSX,
- v případě potřeby použití položek neobsažených v cenové soustavě ÚRS (tzv. „R“ položek) bude předložena a objednatelem odsouhlasena individuální kalkulace a rozbor takovýchto položek,
- posouzení nutnosti vypracování plánu BOZP (komentář, zda plán BOZP vypracovávat či nevypracovávat a uvedení důvodů)

Požadovaný obsah dokladové části

- zápisy z výrobních výborů (vypracované zhotovitelem, odsouhlasené objednatelem),
- vyjádření a souhlasy orgánů a organizací a dotčených fyzických a právnických osob,

Ostatní požadavky:

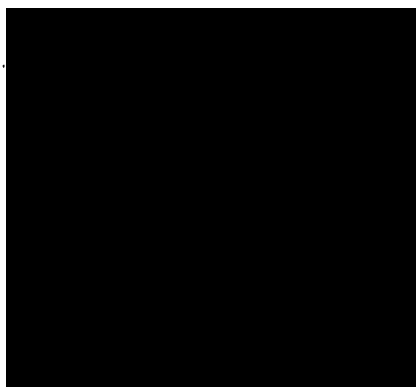
- štítek na deskách projektu bude kromě ostatních údajů obsahovat ČHP dotčeného toku, IDVT a ř. km stavby (dle CEVT),
- součástí PD (v části Zásady organizace výstavby) bude posouzení plnění povinností zadavatele stavby podle zákona č. 309/2006 Sb., o zajištění dalších podmínek bezpečnosti a ochrany zdraví při práci, ve znění pozdějších předpisů, zda je stavbu možné realizovat 1 zhotovitelem (např. jedná se o jednoduchou stavbu s nízkou náročností na koordinaci, neobsahující žádná technologická zařízení apod.) a zda bude stavba svým rozsahem podléhat povinnosti doručení oznámení o zahájení prací oblastnímu inspektorátu práce (celkový plánovaný objem prací a činností během realizace díla přesáhne 500 pracovních dnů v přepočtu na jednu fyzickou osobu) – tedy zda je nutné určit koordinátora bezpečnosti a ochrany zdraví při práci ve fázi přípravy díla,
- součástí PD bude návrh plánu kontrolních prohlídek stavby ve vazbě na podstatné fáze provádění stavby – plán kontrolních prohlídek stavby,
- projekt bude členěn na stavební objekty dle požadavku investora a podle charakteru finančních prostředků (provozní/investiční), všechny stavební objekty budou zaříděny do druhu a oboru stavebnictví dle klasifikace stavebních objektů,

- zhotovitel projedná návrh technického řešení stavby na výrobních výborech, které svolá v průběhu zpracování projektové dokumentace za účasti objednatele a dalších zúčastněných stran dotčených stavbou, zhotovitelem vypracované zápisy z výrobních výborů (odsouhlasené objednatelem) budou součástí dokladové části projektové dokumentace (paré č. 1), návrh technického řešení předkládaný dotčeným osobám, orgánům státní správy a samosprávy, bude předem projednán a odsouhlasen objednatelem,
- pro účely konání výrobních výborů předloží zhotovitel objednateli potřebné podklady v elektronické podobě minimálně 4 pracovní dny před konáním výrobního výboru,
- zhotovitel předloží objednateli pro účely závěrečné kontroly 1 kompletní paré projektové dokumentace v tištěné podobě a její elektronickou podobu, a to nejpozději 14 dní před termínem podání ohlášení,
- PD bude předána i v elektronické podobě (needitovatelné – formát pdf, editovatelné – formát doc, xls, dwg, dgn),
- originály všech dokladů budou součástí paré č. 1 PD,
- zhotovitel souhlasí s rozmnožováním díla pro potřeby zajištění přípravy stavby a pro zadání a realizaci stavby, zhotoviteli bude zapůjčena stávající dokumentace stavby a doklady související se stavbou,
- součástí zadání je i provádění autorského dozoru, který bude prováděn formou kontrolní činnosti projektanta na stavbě – účasti autorizované osoby na stavbě dle potřeb objednatele (zpravidla při kontrolních dnech, kontrolních prohlídkách stavby, při předání a převzetí zhotovené stavby apod.), v rámci výkonu autorského dozoru bude zhotovitel kontrolovat soulad prováděné stavby s jím zhotovenou ověřenou (schválenou) PD, se stavebním povolením (územním rozhodnutím), jakož i s dalšími právními akty a vyjádřeními, které jsou pro realizaci stavby závazné, předpokládáný rozsah autorského dozoru na stavbě ve dnech (dle zadávací dokumentace) zadavatel stanovil pouze pro účely hodnocení nabídkové ceny, přičemž skutečný rozsah prací bude závislý na jeho konkrétních potřebách,

Přílohy: Situace CEVT LČR

Objednatel:

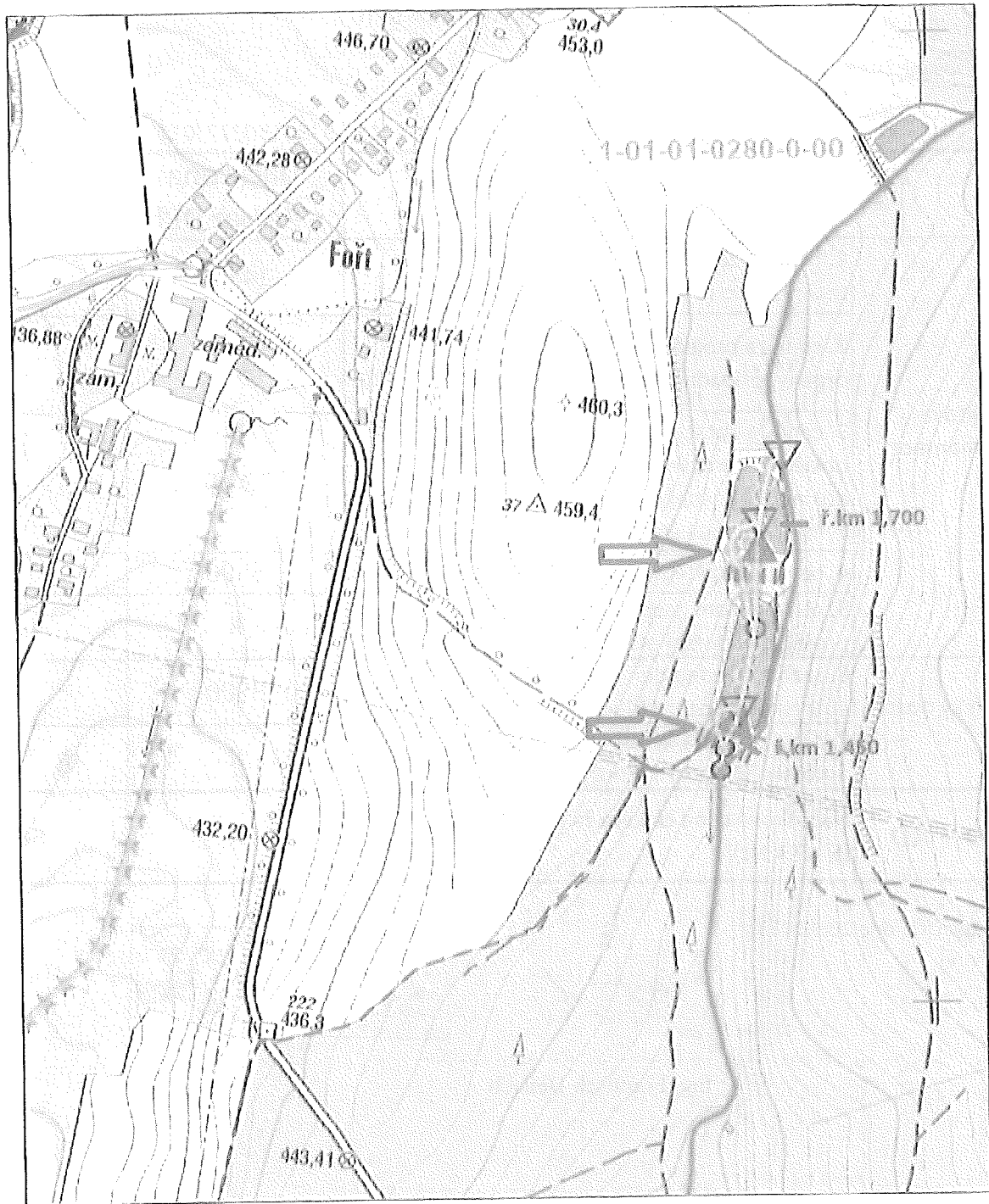
Dne: 6. 3. 2023



Zhotovitel:

Dne:





0 50 100 150 200 250m

1 : 5 000

Odbor HUL, oddelení GIS, GRDS

Nabídkový položkový rozpočet k zakázce:

Služí rybníky - oprava bezp. přelivu
a lávky

Zhotovitel: Ing. František Betlach, Čenkovice č. p. 38, 561 64 Jablonné nad Orlicí
č. ČKAIT: 0014455, IČ: 14154234, neplátce DPH



[Redacted address information]

Specifikace nabídkové ceny		Dílčí cena v Kč bez DPH	Cena celkem v Kč bez DPH
Projektová dokumentace (PD)	1. cena za zajištění podkladů pro návrh technického řešení, návrh technického řešení	14500	X
	2. cena za projednání návrhu s dotčenými orgány, případně vlastníky dotčených pozemků	7500	X
	3. cena za zpracování dokumentace pro ohlášení a provádění stavby včetně kompletní dokladové části, položkového rozpočtu a výkazu výměr v cenové soustavě ÚRS	22000	X
	4. cena za zajištění ohlášení udržovacích prací	5500	X
	5. cena celkem (suma 1 - 4) za zpracování projektové dokumentace (Cpd)	X	49500
Autorský dozor (AD)	6. sazba za jeden den účasti na stavbě formou autorského dozoru (Cdoz)	3500	X
	7. cena za 2 dny účasti na stavbě formou autorského dozoru (Pdoz)	X	7000
PD + AD	Nabídková cena celkem za PD a AD (5 + 7 = Nc)	X	56500

V Čenkovicích, dne 10.3.2023

Zhotovitel

[Redacted signature and stamp area]