



DODATEK Č. 3 KE SMLouvĚ O DíLO

č. smlouvy objednatele: 00279/2022

č. dodatku objednatele: 01390/2022

I. Smluvní strany

Objednatel město Kolín
 Sídlo Karlovo náměstí 78, 280 12 Kolín 1
 Zastoupené Mgr. Michaelem Kašparem, starostou
 Za objednatele je oprávněn jednat
 ve věcech smluvních Mgr. Michael Kašpar, starosta
 ve věcech technických [redacted]
 IČ 00235440
 DIČ CZ00235440
 Telefon [redacted]
 Fax [redacted]
 e-mail [redacted]
 ID datové schránky 9kkbs46
 Bankovní spojení Česká spořitelna a.s., Kolín
 Číslo účtu 3661832/0800
 (dále jen jako „objednatel“)



MKOLP0033HNC

a

Zhotovitel Realitní a stavební společnost s.r.o.
 Spisová značka C 90993 vedená u Krajského soudu v Brně
 Sídlo Fantova 693/45, Obráňy, 614 00 Brno
 Zastoupený [redacted]
 Za zhotovitele je oprávněn jednat
 ve věcech smluvních [redacted]
 ve věcech technických [redacted]
 IČ 41432037
 DIČ CZ41432037
 Telefon [redacted]
 E-mail [redacted]
 ID datové schránky a7awm62
 Bankovní spojení UniCredit Bank a.s.
 Číslo účtu 2111568984/2700
 (dále jen jako „zhotovitel“)

(dále společně také jen jako „smluvní strany“)

uzavřely níže uvedeného dne, měsíce a roku v souladu s § 2586 a násl. zákona č. 89/2012 Sb., občanský zákoník, ve znění pozdějších předpisů, tento

dodatek č. 3 ke smlouvě o dílo
 (dále jen „dodatek č. 3“)

II.

1. Smluvní strany shodně prohlašují, že dne 19. 4. 2022 uzavřely smlouvu o dílo č. objednatele 00279/2022 (dále jen „smlouva o dílo“), jejímž předmětem bylo provedení stavebních a souvisejících prací na akci s názvem „Stavební úpravy BD U NEMOCNICE 425 – Snížení energetické náročnosti“ (dále jen „dílo“).

III.

1. V průběhu stavebních prací vyvstala nutnost dodatečných stavebních prací v důsledku nálezoých situací a uvedené dodatečné práce jsou nezbytné pro provedení původních stavebních prací, tj. stavebních prací vymezených smlouvou o dílo. Zároveň z důvodu menšího rozsahu prací na rekonstrukci střechy jsou v dodatku č. 3 obsaženy i méně práce.

- změnový list č. 2

Přesný rozsah a cena těchto víceprací / méněprací jsou obsaženy ve změnovém listu č. 2, který je přílohou č. 1 tohoto dodatku č. 3.

2. V návaznosti na změnu rozsahu prací dle čl. III odst. 1 tohoto dodatku č. 3 vyvstala nutnost zvýšit cenu díla o **180 241,63 Kč bez DPH**. Smluvní strany se z tohoto důvodu dohodly, že článek VI. odst. 1 smlouvy o dílo se mění a nově zní:

1. Smluvní strany sjednávají cenu za dílo v celkové výši:

Celková cena za dílo

Cena bez DPH	9 490 569,00 Kč
DPH stanovena dle aktuální výše 15 %	1 423 585,35 Kč
cena celkem včetně DPH	10 914 154,35 Kč

Cena dle Dod. č 2:

Cena bez DPH	9 095 465,81 Kč
DPH stanovena dle aktuální výše 15 %	1 364 319,87 Kč
cena celkem včetně DPH	10 459 785,68 Kč

Cena dle Dod. č 3:

Cena bez DPH	9 275 707,44 Kč
DPH stanovena dle aktuální výše 15 %	1 391 356,11 Kč
cena celkem včetně DPH	10 667 063,55 Kč

IV.

1. Tento dodatek č. 3 tvoří se smlouvou o dílo nedílný celek.
2. Tento dodatek se vyhotovuje elektronicky ve formátu PDF, přičemž dokument je elektronicky podepsán důvěryhodným elektronickým certifikátem obou smluvních stran.
3. Tento dodatek č. 3 nabývá platnosti dnem jeho uzavření smluvními stranami a účinnosti dnem jeho uveřejnění v registru smluv dle zákona č. 340/2015 Sb., o zvláštních podmínkách účinnosti některých smluv, uveřejňování těchto smluv a o registru smluv (zákon o registru smluv) (dále jen „registr smluv“). Smluvní strany se dohodly, že tento dodatek č. 3 v souladu s tímto zákonem uveřejní objednatel, a to nejpozději do 30 dnů od uzavření tohoto dodatku č. 3. Toto ujednání však nebrání tomu, aby tento dodatek č. 3 zveřejnil i zhotovitel. Po uveřejnění v registru smluv obdrží zhotovitel do datové schránky, v případě neexistence datové schránky e-mailem, potvrzení od správce registru smluv. Potvrzení obsahuje metadata a je ve formátu .pdf, označeno uznávanou elektronickou značkou a opatřeno kvalifikovaným časovým razítkem. Smluvní strany se dohodly, že zhotovitel nebude, kromě potvrzení o uveřejnění tohoto dodatku č. 3 v registru smluv od správce registru smluv, nijak dále o této skutečnosti informován.
4. Smluvní strany prohlašují, že si tento dodatek č. 3 přečetly, s obsahem souhlasí a na důkaz své svobodné, pravé a vážné vůle připojují své podpisy.

Doložka:

Potvrzujeme ve smyslu § 41 zákona č. 128/2000 Sb., o obcích, ve znění pozdějších předpisů, že byly splněny podmínky pro platnost tohoto právního jednání. Tento dodatek byl projednán a odsouhlasen Radou města Kolína dne 28. 11. 2022, usnesení č. 311/5/RM/2022.

V Kolíně dne 29. 11. 2022

V Brně dne 29. 11. 2022

za objednatele
Mgr. Michael Kašpar
starosta města



REKAPITULACE STAVBY

Kód: BD
Stavba: Kolín - U nemocnice

KSO:
Místo:

CC-CZ:
Datum: 16.11.2022

Zadavatel:

IČ:
DIČ:

Zhotovitel:

IČ:
DIČ:

Projektant:

IČ:
DIČ:

Zpracovatel:

IČ:
DIČ:

Poznámka:

Cena bez DPH			180 241,63
---------------------	--	--	-------------------

	Sazba daně	Základ daně	Výše daně
DPH základní	21,00%	0,00	0,00
DPH snížená	15,00%	180 241,63	27 036,24

Cena s DPH	v	CZK	207 277,87
-------------------	----------	------------	-------------------

Projektant

Zpracovatel

Datum a podpis:

Razítko

Datum a podpis:

Razítko

Objednavatel

Zhotovitel

Datum a podpis:

Razítko

Datum a podpis:

Razítko

REKAPITULACE OBJEKTŮ STAVBY A SOUPISŮ PRACÍ

Kód: BD

Stavba: Kolín - U nemocnice

Místo:

Datum: 16.11.2022

Zadavatel:

Projektant:

Zhotovitel:

Zpracovatel:

Kód	Popis	Cena bez DPH [CZK]	Cena s DPH [CZK]
Náklady z rozpočtů		180 241,63	207 277,87
ZL č.2	BD U nemocnice	180 241,63	207 277,87

KRYČÍ LIST SOUPISU PRACÍ

Stavba:
Kolin - U nemocnice
Objekt:
ZL č.2 - BD U nemocnice

KSO:	CC-CZ:
Místo:	Datum: 16.11.2022
Zadavatel:	IČ:
	DIČ:
Zhotovitel:	IČ:
	DIČ:
Projektant:	IČ:
	DIČ:
Zpracovatel:	IČ:
	DIČ:
Poznámka:	

Cena bez DPH 180 241,63

DPH základní	Základ daně	Sazba daně	Výše daně
snížená	0,00	21,00%	0,00
	180 241,63	15,00%	27 036,24

Cena s DPH v CZK 207 277,87

Projektant Zpracovatel

Datum a podpis: Razítko Datum a podpis: Razítko

Objednavatel Zhotovitel

Datum a podpis: Razítko Datum a podpis: Razítko

REKAPITULACE ČLENĚNÍ SOUPISU PRACÍ

Stavba:
Kolin - U nemocnice
Objekt:
ZL č.2 - BD U nemocnice

Místo:	Datum: 16.11.2022
Zadavatel:	Projektant:
Zhotovitel:	Zpracovatel:

Kód dílu - Popis Cena celkem [CZK]

Náklady ze soupisu prací 180 241,63

HSV - Práce a dodávky HSV	55 636,02
6 - Úpravy povrchů, podlahy a osazování výplňi	9 232,14
9 - Ostatní konstrukce a práce, bourání	15 439,40
997 - Přesun sutě	101 444,83
998 - Přesun hmot	236,25
SDK - SDK	-70 716,60
PSV - Práce a dodávky PSV	79 803,61
713 - Izolace tepelné	3 562,59
762 - Konstrukce tesařské	280,72
766 - Konstrukce truhlářské	1 854,23
767 - Konstrukce zámečnické	4 496,95
784 - Dokončovací práce - malby a tapety	69 609,12
HZS - Hodinové zúčtovací sazby	43 152,00
N00 - zpevnění	1 650,00
N01 - zpevnění skříně	1 650,00

SOUPIS PRACÍ

Stavba: Kolin - U nemocnice
 Objekt: ZL č.2 - BD U nemocnice

Místo: Datum: 16.11.2022
 Zadavatel: Projektant:
 Zhotovitel: Zpracovatel:

PČ	Typ	Kód	Popis	MJ	Množství	J.cena [CZK]	Cena celkem [CZK]	Cenová soustava
Náklady soupisu celkem							180 241,63	
D	HSV		Práce a dodávky HSV				55 636,02	
D	6		Úpravy povrchů, podlahy a osazování výplní				9 232,14	
29	K	621532031	Omitka tenkovrstvá silikonová vnějších ploch probarvená, vč. penetrace podkladu hydrofilní, s regulací vlhkosti na povrchu a se zvýšenou ochranou proti mikroorganismům zrnitá, tloušťky 3,0 mm podhledů	m2	9,964	240,00	2 391,36	
PP			Omitka tenkovrstvá silikonová vnějších ploch probarvená bez penetrace zatřísaná (škrábaná), zrnitost 1,0 mm podNedu omitka po všech 4 stran komínu					
30	K	622131121	Podkladní a spojovací vrstva vnějších omitaných ploch penetrace akrylát-silikonová nanášená ručně stěn	m2	9,964	45,00	448,38	SOD
PP			Podkladní a spojovací vrstva vnějších omitaných ploch penetrace nanášená ručně stěn					
31	K	622221011	Montáž kontaktního zateplení vnějších stěn lepením a mechanickým kotvením TI s minerální vlny s podélnou orientací do zdíva a betonu tl přes 40 do 80 mm	m2	7,000	720,00	5 040,00	SOD
PP			Montáž kontaktního zateplení lepením a mechanickým kotvením z desek z minerální vlny s podélnou orientací vláken nebo kombinovaných na vnější stěny, na podklad betonový nebo z letěného betonu, z tvárné keramických nebo vápenopískových, tloušťky desek přes 40 do 80 mm zateplení komínu ze tří stran					
32	M	63141411	deska tepelně izolační minerální kontaktních fasád podélné vlákno $\lambda=0,038$ tl 50mm	m2	7,350	184,00	1 352,40	SOD
PP			deska tepelně izolační minerální kontaktních fasád podélné vlákno $\lambda=0,038$ tl 50mm					
VV			7*1,05 Přepočtené koeficientem množství		7,350			
D	9		Ostatní konstrukce a práce, bourání				15 439,40	
19	K	943211111	Montáž lešení prostorového rámového lehkého s podlahami zatížení do 200 kg/m2 v do 10 m	m3	170,000	44,20	7 514,00	CS ÚRS 2022 02
PP			Montáž lešení prostorového rámového lehkého pracovního s podlahami s provozním zatížením tl. 3 do 200 kg/m2, výšky do 10 m					
VV			97			97,000		
VV			velké schodiště			73,000		
VV			malé schodiště			170,000		
VV			Součet					
20	K	943211211	Příplatek k lešení prostorovému rámovému lehkému s podlahami v do 10 m za první a ZKD den použití	m3	1 190,000	1,66	1 975,40	CS ÚRS 2022 02
PP			Montáž lešení prostorového rámového lehkého pracovního s podlahami Příplatek za první a každý další den použití lešení k ceně -1111					
VV			170*7		1 190,000			
21	K	943211811	Demontáž lešení prostorového rámového lehkého s podlahami zatížení do 200 kg/m2 v do 10 m	m3	170,000	35,00	5 950,00	CS ÚRS 2022 02
PP			Demontáž lešení prostorového rámového lehkého pracovního s podlahami s provozním zatížením tl. 3 do 200 kg/m2, výšky do 10 m					
D	997		Přesun sutě				101 444,83	
34	K	997013214	Vnitrostaveništní doprava sutí a vybouraných hmot pro budovy v přes 12 do 15 m ručně	t	0,392	1 250,00	490,00	CS ÚRS 2022 01
PP			Vnitrostaveništní doprava sutí a vybouraných hmot vodorovně do 50 m svisle ručně pro budovy a haly výšky přes 12 do 15 m					
6	K	997013501	Odvoz sutí a vybouraných hmot na skládku nebo meziskládku do 1 km se složením	t	6,493	286,00	1 857,00	SOD
PP			Odvoz sutí a vybouraných hmot na skládku nebo meziskládku se složením, na vzdálenost do 1 km					
7	K	997013509	Příplatek k odvozu sutí a vybouraných hmot na skládku ZKD 1 km přes 1 km	t	10,781	12,50	134,76	SOD
PP			Odvoz sutí a vybouraných hmot na skládku nebo meziskládku se složením, na vzdálenost Příplatek k ceně za každý další i započaty 1 km přes 1 km					
36	K	997013509,1	Odvoz sutí a vybouraných hmot na skládku nebo meziskládku se složením, na vzdálenost Příplatek k ceně za každý další i započaty 1 km přes 1 km	t	3,160	12,60	39,82	SOD
PP			Odvoz sutí a vybouraných hmot na skládku nebo meziskládku se složením, na vzdálenost Příplatek k ceně za každý další i započaty 1 km přes 1 km					
VV			0,158*20 Přepočtené koeficientem množství		3,160			
37	K	997013801	Poplatek za uložení stavebního odpadu na skládce (skládkovně) z prostého betonu zatříděného do Katalogu odpadů pod kódem 170 101	t	0,118	250,00	29,50	
PP			Poplatek za uložení stavebního odpadu na skládce (skládkovně) ze skla zatříděného do Katalogu odpadů pod kódem 17 02 02					
8	K	997013831	Poplatek za uložení stavebního odpadu na skládce (skládkovně) směs-ného stavebního a demolčního zatříděného do Katalogu odpadů pod kódem 170 904	t	6,375	1 650,00	10 518,75	SOD
PP			Poplatek za uložení stavebního odpadu na skládce (skládkovně) směs-ného stavebního a demolčního zatříděného do Katalogu odpadů pod kódem 170 904					
42	K	K036	D+M prvků O.04 780 x 1400 OKNO STŘEŠNÍ -REFERENČNĚ VELUX MK 08, Uw=max. 1,0 W/m²K, g min= 0,4		5,000	17 675,00	88 375,00	
PP			U+M PRVKŮ O,04 780 x 1400 OKNO STŘEŠNÍ -REFERENČNĚ VELUX MK 08, Uw=max. 1,0 W/m²K, g min= 0,4 KRÍDLA VÝKLOPNĚ SPODNÍ OTVÍRÁNÍ, RÁM OKNA: BARVA BILÁ KOVÁNÍ VÝBĚR INVESTORA MIKROVENTILACE, ZÁKLADNÍ STUPEŇ BEZPEČNOSTI - DLE PROHLÁŠENÍ O SHODĚ ZASKLENÍ: IZOLAČNÍ DVOJKLO(TROJSKLO), PLASTOVÝ MEZISKELNÍ RÁMEČEK PARAPĚT VNIŘNÍ:PŮVODNÍ VNĚJŠÍ LEHOMANĚ DVĚ MK08 2000OBJEKTU, D=350MM Ø32x14x14 MONTÁŽNÍ SADA SOD S ANTIKONDENZACÍ					
D	998		Přesun hmot				236,25	
33	K	998018003	Přesun hmot ruční pro budovy v přes 12 do 24 m	t	0,315	750,00	236,25	CS ÚRS 2022 01

Komentář TDI

Tyto položky řeší zateplení a dorovnání fasády komínu nad úrovní okapu po vršek komínu. Úškok nežadoucí. Doporučeno TDI a odsouhlaseno projektantem.

Položky obsahují prostorové lešení pro výmalbu obou schodišť ve všech podlažích.

Všechny položky souvisejí s odstraněním a likvidací odpadu objeveného při stavebních pracích po celém obvodu stavby za SDK předstěnami ve 3.NP. Viz foto č.1

Chybějící počet střešních oken dle skutečnosti a oproti původnímu VV a PD.

Související položka všech výše

PČ	Typ	Kód	Popis	MJ	Množství	J.cena [CZK]	Cena celkem [CZK]	Cenová soustava	
	PP		Přesun hmot pro budovy občanské výstavby, bydlení, výrobu a služby ruční - bez účtu mechanizace vodorovná dopravní vzdálenost do 100 m pro budovy a jakoukoliv nosnou konstrukci výšky přes 12 do 24 m						Uvedených stavebních prací a dodávek. Dle SOD.
	D	SDK	SDK				-70 716,60		
54	K	763131431	Podhled ze sádrokartonových desek dvouvrstvá zavěšená spodní konstrukce z ocelových profilů CD, UD jednoduše opláštěná deskou protipožární DF, tl. 12,5 mm, bez TI	m ²	477,700	-195,00	-93 151,50		Odpočet části původní položky za ponechaný nosný rastr SDK podhledů.
	PP		Podhled ze sádrokartonových desek dvouvrstvá zavěšená spodní konstrukce z ocelových profilů CD, UD jednoduše opláštěná deskou protipožární DF, tl. 12,5 mm, bez TI						
55	K	763131471	Podhled ze sádrokartonových desek dvouvrstvá zavěšená spodní konstrukce z ocelových profilů CD, UD jednoduše opláštěná deskou impregnovanou protipožární H2DF, tl. 12,5 mm, bez TI	m ²	84,300	-195,00	-16 438,50		Odpočet části původní položky za ponechaný nosný rastr SDK podhledů.
	PP		Podhled ze sádrokartonových desek dvouvrstvá zavěšená spodní konstrukce z ocelových profilů CD, UD jednoduše opláštěná deskou protipožární DF, tl. 12,5 mm, bez TI						
180	K	763161821	Demontáž podkrovi ze sádrokartonových desek s nosnou konstrukcí dvouvrstvou z ocelových profilů, opláštění jednoduše	m ²	-102,500	124,00	-12 710,00		
184	K	763161721	Podkrovi ze sádrokartonových desek dvouvrstvá spodní konstrukce z ocelových profilů CD, UD jednoduše opláštěná deskou protipožární DF, tl. 12,5 mm, bez TI, REI 15	m ²	-99,500	722,00	-71 839,00		Odpočet části původní položky za ponechaný nosný rastr SDK podhledů.
185	K	763161741	Podkrovi ze sádrokartonových desek dvouvrstvá spodní konstrukce z ocelových profilů CD, UD jednoduše opláštěná deskou impregnovanými protipožárními H2DF, tl. 12,5 mm, bez TI, REI 30	m ²	-19,800	765,00	-15 147,00		
194	K	763182411	Výplně otvorů konstrukcí ze sádrokartonových desek opláštění obvodů střešního okna z desek a UA profilů hloubky do 0,5 m	m	21,800	283,00	6 169,40		Položka související s realizací SDK konstrukci špalet chybějících siféšních oken
56	K	R1.1	Dotmelení vzniklých spojů mezi podhledem a příčkou včetně dokotvení do podhledu	mb	700,000	109,00	76 300,00		Položka související s provedením původních příček a nutností jejich dokotvení a následného dotmelení. Nebylo možné předpokládat nestandardní provedení. Neobsahoval původní VV ani PD.
	PP		Dotmelení vzniklých spojů mezi podhledem a příčkou						
57	K	R2.1	Přidání konstrukce CD do podhledu kvůli špatnému původnímu rastrování, montážní CD profily byly po 62,5 a po 41,5 cm - je nutné, aby profily byly po 50 cm	m ²	561,000	100,00	56 100,00		Položka obsahuje dodávku a montáž prvků doplňující konstrukci SDK podhledů tak, aby odpovídala požadavkům na tuto konstrukci. Správná rozteč konstrukce.
	PP		Přidání konstrukce CD do podhledu kvůli špatnému původnímu rastrování, montážní CD profily byly po 62,5 a po 41,5 cm - je nutné, aby profily byly po 50 cm						
	D	PSV	Práce a dodávky PSV				79 803,61		
	D	713	Izolace tepelné				3 562,59		
2	K	713131145	Montáž izolace tepelné stěn a základů lepením bodově rohoží, pásů, dílců, desek	m ²	6,500	120,00	780,00	SOD	
	PP		Montáž tepelné izolace stěn rohožemi, pásy, deskami, dílci, bloky (izolační materiál ve specifikaci) lepením bodově						Položky obsahují doplnění tepelné izolace chybějících zadivek ocelových rámu konstrukci krovu v obvodovém zdvu zakrytých římsou. Odstranění tepelného mostu. Nezbytné řešení. Viz foto č.3
	VV		6,5		6,500				
	VV		doplňné zdiva						
18	M	28375938	deska EPS 70 fasádní $\lambda=0,039$ tl. 100mm	m ²	7,150	330,00	2 359,50	CS ÚRS 2022 02	
	PP		deska EPS 70 fasádní $\lambda=0,039$ tl. 100mm						
	VV		6,5		6,500				
	VV		doplňné zdiva						
	VV		6,5*1,1 Přečíslené koeficientem množství		7,150				
13	K	713411111	Montáž izolace tepelné potrubí pásy nebo rohožemi bez úpravy staženými drátem 1x	m ²	1,800	144,00	259,20	CS ÚRS 2022 01	
	PP		Montáž izolace tepelné potrubí a ohybu pásy nebo rohožemi bez povrchové úpravy (izolační materiál ve specifikaci) ovinaými kolem potrubí a staženými ocelovým drátem nutněji jednorázově						Zateplení odhaleného původního vodovodního potrubí v předstěnách, jež nebylo izolováno. Viz foto č.2
12	M	28377140	pouzdro izolační potrubní z pěnového polyetylenu 20/6mm	m	3,000	7,13	21,39	CS ÚRS 2022 01	
	PP		pouzdro izolační potrubní z pěnového polyetylenu 20/6mm 2x voda - montáž izolace						
14	K	998713103	Přesun hmot tonážní pro izolace tepelné v objektech v přes 12 do 24 m	t	0,150	950,00	142,50	SOD	Související položka všech výše uvedených stavebních prací a dodávek. Dle SOD.
	PP		Přesun hmot pro izolace tepelné stanovený z hmotnosti přesunovaného materiálu vodorovná dopravní vzdálenost do 50 m v objektech výšky přes 12 m do 24 m						
	D	762	Konstrukce tesařské				280,72		
40	K	762430812	Demontáž obložení stěn z desek cementofiskových tl. do 16 mm na sraz šroubovaných	m ²	4,995	56,20	280,72	CS ÚRS 2022 02	Položka obsahuje demontáž podhledů v bytě 3.NP, kde byl místo SDK podhledů proveden podhled z cementofiskových konstrukčních
	PP		Demontáž obložení stěn z cementofiskových desek šroubovaných na sraz. tloušťka desky do 16 mm						
	D	766	Konstrukce truhlářské				1 854,23		
47	K	766441821	Demontáž parapetních desek dřevěných nebo plastových šířky do 300 mm délky do 2000 mm	kus	5,000	56,00	280,00	SOD	
	PP		Demontáž parapetních desek dřevěných nebo plastových šířky do 300 mm, délky přes 1000 do 2000 mm						
48	K	766673812	Demontáž střešního okna vlnitá krytina přes 45°	kus	5,000	313,00	1 565,00	SOD	Položky související s demontáží střešních oken navíc oproti původnímu VV a PD.
	PP		Demontáž střešních oken na krytině vlnitá a prázdné, sklonu přes 45°						
49	K	998766203	Přesun hmot procentní pro kce truhlářské v objektech v přes 12 do 24 m	%	0,500	18,45	9,23	SOD	
	PP		Přesun hmot pro konstrukce truhlářské stanovený procentní sazbou (%) z ceny vodorovná dopravní vzdálenost do 50 m v objektech výšky přes 12 do 24 m						
	D	767	Konstrukce zámečnické				4 496,95		
26	K	767851102	Montáž lávek komínových - pochůzná a části nosné konstrukce lávky	m	3,500	1 120,00	3 920,00	CS ÚRS 2022 02	
	PP		Montáž komínových lávek pochůzná a části nosné konstrukce lávky						
27	K	767851802	Demontáž komínových lávek - pochůzná a části nosné konstrukce komínové lávky	m	3,500	142,00	497,00	CS ÚRS 2022 02	Položky nebyly obsaženy v původním VV a PD. Tato dodávka odsouhlasena TDI i projektantem.
	PP		Demontáž komínových lávek pochůzná a části nosné konstrukce lávky						
28	K	998767203	Přesun hmot procentní pro zámečnické konstrukce v objektech v přes 12 do 24 m	%	44,170	1,81	79,95	CS ÚRS 2022 02	
	PP		Přesun hmot pro zámečnické konstrukce stanovený procentní sazbou (%) z ceny vodorovná dopravní vzdálenost do 50 m v objektech výšky přes 12 do 24 m						
	D	784	Dokončovací práce - malby a tapety				69 609,12		
22	K	784181111	Základní silikátová jednonásobná bezbarvá penetrace podkladu v místnostech v do 3,80 m	m ²	828,960	25,00	20 724,00	CS ÚRS 2022 01	
	PP		Penetrace podkladu jednonásobná základní silikátová bezbarvá v místnostech výšky do 3,80 m						
	VV		132,24		132,240				
	VV		byť č. 17		357,000				
	VV		byť č. 20		339,720				
	VV		byť č. 21		828,960				
	VV		Součet		828,960				
23	K	784181119	Základní silikátová jednonásobná bezbarvá penetrace podkladu na schodišti podlaží v přes 3,80 do 5,00 m	m ²	97,600	28,50	2 781,60	CS ÚRS 2022 02	
	PP		Penetrace podkladu jednonásobná základní silikátová bezbarvá na schodišti o výšce podlaží přes 3,80 do 5,00 m						
	VV		50		50,000				
	VV		schodiště velké		47,600				
	VV		47,6		47,600				

Všechny tyto položky souvisejí s

PČ	Typ	Kód	Popis	MJ	Množství	J.cena [CZK]	Cena celkem [CZK]	Cenová soustava	
	WV		schodiště malé						realizaci vnitřních maleb chybějících ploch oproti WV - příčky a stěny ve 3.NP - požadavek objednatele. Položky odpovídají původní SOD a rozsah odsouhlasen.
	WV		Součet		97,600				
24	K	784221101	Dvojnásobné bílé malby ze směsi za sucha dobře ošetrudozdrorných v místnostech do 3,80 m	m2	828,960	50,00	41 448,00	CS ÚRS 2022 01	
	PP		Malby z malířských směsí ošetrudozdrorných za sucha dvojnásobné, bílé za sucha ošetrudozdrorné dobře v místnostech výšky do 3,80 m		132,24				
	WV		byt č. 17		357		357,000		
	WV		byt č. 20		339,72		339,720		
	WV		byt č. 21		828,960				
	WV		Součet						
25	K	784221109	Dvojnásobné bílé malby ze směsi za sucha dobře ošetrudozdrorných na schodišti přes 3,80 do 5,00 m	m2	97,600	47,70	4 655,52	CS ÚRS 2022 02	
	PP		Malby z malířských směsí ošetrudozdrorných za sucha dvojnásobné, bílé za sucha ošetrudozdrorné dobře na schodišti o výšce podlaží přes 3,80 do 5,00 m		50,000				
	WV		50		47,6		47,600		
	WV		schodiště velké						
	WV		47,6						
	WV		schodiště malé						
	WV		Součet		97,600				
D	HZS		Hodinové zúčtovací sazby				43 152,00		
10	K	HZS1291	Hodinová zúčtovací sazba pomocný stavební dělník	hod	120,000	331,00	39 720,00	CS ÚRS 2022 01	Položka obsahuje vyklizení, uklid a likvidaci stavebního odpadu objeveného za předstěnami SDK ve 3.NP. Odsouhlaseno a ceny dle ÚRS. Viz foto č.1.
	PP		Hodinové zúčtovací sazby profesí HSV zemní a pomocné práce pomocný stavební dělník		120				
	WV		provedení úklid sutě 3x10hod - 30hod x 4 dny - 120hod		120,000				
50	K	HZS2131	Hodinová zúčtovací sazba zámečnick	hod	8,000	429,00	3 432,00	CS ÚRS 2022 02	Montážní práce na dokotvení odtržené plynové rýsky přistaveně k objektu.
	PP		Hodinové zúčtovací sazby profesí PSV provádění stavebních konstrukcí zámečnick						
D	N00		zpevnění				1 650,00		
D	N01		zpevnění skříně				1 650,00		
51	K	R1	pásovina 8x50mm	m	4,000	300,00	1 200,00		Materiál k dokotvení plynové rýsky.
	PP		pásovina 8x50mm						
52	K	R2	chemická kotva	kus	1,000	290,00	290,00		
	PP		pásovina 8x50mm						
53	K	R3	závitová tyč průměr 12 mm	m	1,000	160,00	160,00		
	PP		pásovina 8x50mm						

Celkový popis a komentář TDI změnového listu č.2:

Všechny položky ve ZL č.2 svým rozsahem i cenou odpovídají původní SOD i naceněnému WV a nové položky aktuální cenové úrovni i ÚRS. Jsou zde obsaženy i položky dle požadavků objednatele. Všechny položky byly řádně překontrolovány dle původní PD a především dle skutečnosti na místě stavby. S celým ZL č.2 souhlasím.

Vypracoval [redacted] v Malešově dne 19.11.2022

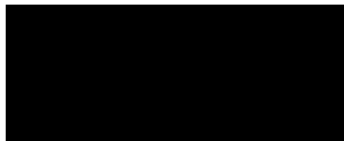


Foto č.1

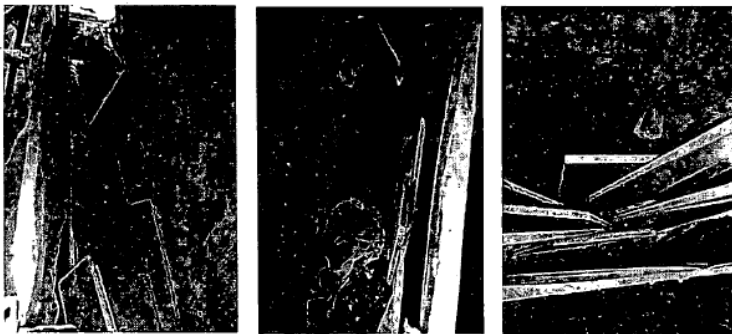


Foto č.2



Foto č.3

