



# Statutární město České Budějovice

Magistrát města České Budějovice

nám. Přemysla Otakara II. 1/1

370 92 České Budějovice

e-podatelna: [posta@c-budejovice.cz](mailto:posta@c-budejovice.cz), web: [www.c-budejovice.cz](http://www.c-budejovice.cz), datová schránka: [kjgb4yx](mailto:kjgb4yx)

## Magistrát města České Budějovice

Odbor správy veřejných statků

nám. Přemysla Otakara II. 1/1

370 92 České Budějovice

## ONYX wood spol. s r.o.

Žernovická 257

38301 Prachovice

IČO: 25178644 DIČ:

Č.j.:  
OSVS/2016/2023

Vyřizuje:  
Ing. Jan Borovka

Tel.:  
386802525

E-mail:  
[borovkaj@c-budejovice.cz](mailto:borovkaj@c-budejovice.cz)

Datum:  
04.04.2023

### OBJEDNÁVKA č. OBJ/1150/2023/096

#### Oprava a repasování dětských herních prvků Onyx

Objednáváme u Vás opravu a repasování dětských herních prvků dle cenové nabídky, která je nedílnou součástí této objednávky. Oprava a repasování proběhne v lokalitách - V. Talicha, J. Opletala, Emy Destinové, Sokolská, Malý jez, Osiková a Strážovská. Na vyjmenovaných dětských hřištích proběhne repasování povrchu dřevěných a kovových částí, dotažení všech spojů a výměna opotřebovaných částí.

**Celková cena objednávky je v částce 298 072,00 Kč bez DPH.**

Datum plnění: 20.5.2023

**Na faktuře uvádějte naše číslo objednávky, jinak Vám bude faktura vrácena. Doba splatnosti faktury nesmí být kratší než 30 kalendářních dnů ode dne doručení faktury městu.**

Akceptací objednávky dodavatel potvrzuje, že není osobou uvedenou v sankčním seznamu v příloze nařízení Rady (EU) č. 269/2014 ze dne 17. března 2014, o omezujících opatřeních vzhledem k činnostem narušujícím nebo ohrožujícím územní celistvost, svrchovanost a nezávislost Ukrajiny (ve znění pozdějších aktualizací), nařízení Rady (EU) č. 208/2014 ze dne 5. března 2014 o omezujících opatřeních vůči některým osobám, subjektům a orgánům vzhledem k situaci na Ukrajině (ve znění pozdějších aktualizací) nebo nařízení Rady (ES) č. 765/2006 ze dne 18. května 2006 o omezujících opatřeních vůči prezidentu Lukašenkovi a některým představitelům Běloruska (ve znění pozdějších aktualizací), a že platby poskytované objednatelům v souvislosti s touto objednávkou neposkytne přímo nebo nepřímo osobám uvedeným v těchto sankčních seznamech.

Objednatel:

Magistrát města České Budějovice  
Odbor správy veřejných statků

Mgr. Tomáš Kubec  
vedoucí odboru správy veřejných statků

Schvaluje:

Michal Šebek  
náměstek primátora

Rozpočtově kryto A/Ú: 2364

Za rozpočtové krytí odpovídá: Ing. Eva Smrčková

Údaje pro fakturaci:  
Statutární město České Budějovice  
nám. Přemysla Otakara II. 1/1  
370 92 České Budějovice  
IČ: 002 44 732, DIČ: CZ 002 44 732

Bankovní spojení:  
Česká spořitelna, a.s.  
pobočka České Budějovice  
číslo účtu: 4209522/0800

Tel.: 386 801 111  
Fax: 386 801 850

# NABÍDKA – NÁHRADNÍ DÍLY

Opravy a repasování dětských hřišť (sektor č.3, část č.7)

---

## Zadavatel:

Ing. Jan Borovka  
Magistrát města České Budějovice  
nám. Přemysla Otakara II. 1/1  
370 92 České Budějovice  
mob.: 799 508 743  
tel.: 386 802 525  
mail: [borovkaj@c-budejovice.cz](mailto:borovkaj@c-budejovice.cz)

## Nabídku vypracoval:

**ONYX wood spol. s r.o.**  
Žernovická 257, 383 01 Prachatice  
IČ: 25178644/ DIČ: CZ25178644  
TEL.: +420 388 311 401  
e-mail: [info@onyx-wood.com](mailto:info@onyx-wood.com)/ [www.onyx-wood.cz](http://www.onyx-wood.cz)  
Ing. Jan Bican, jednatel  
ČSOB a.s. Prachatice, č. ú. 243836216/0300

## Kontaktní osoba:

Lenka Fidlerová, nabídkový servis  
tel. +420 777 723 881/ e-mail: [lfidlerova@onyx-wood.com](mailto:lfidlerova@onyx-wood.com)

Vypracováno dne 3.4.2023

- 1) Fotodokumentace a náhradní díly
- 2) Kalkulace

## Návrh řešení:

---

Připravili jsme pro Vás nabídku na opravu herního prvku dle Vašich požadavků.



## Nabídka: Náhradní díly

### Fotodokumentace a náhradní díly:

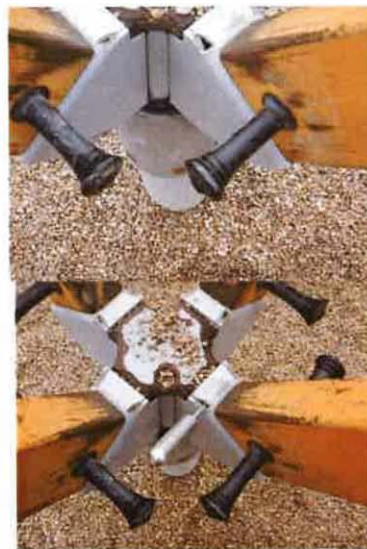
#### Sektor č. 3 – SÍDLIŠTĚ ŠUMAVA

1. Dětské hřiště – V. Talicha 33 (rok 2007)

#### HP č. 010264 Kolotoč POLKA



Náhradní díl č. 009924SP COVER (4 BRANCHED)



Repasování povrchu dřevěných částí prvku + dotažení všech spojů + doplnění krytek na otvory, kde hrozí zachycení prstů.

#### HP č. 020416M Houpačka SWING FRAME



Repasování povrchu dřevěných částí + dotažení všech spojů

HP č. 138032M Multifunkční sestava RABBIT'S TRAIL



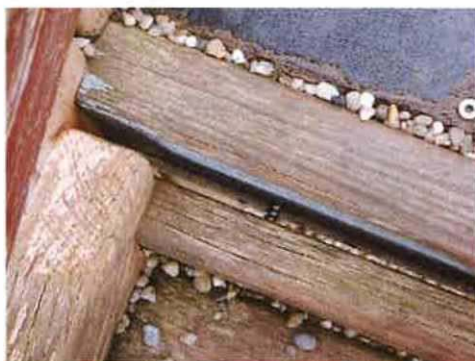
Repasování povrchu dřevěných částí + dotažení všech spojů

2. Dětské hřiště J.Opletala 53 (rok 2006)

HP č. 138032 Multifunkční sestava RABBIT'S TRAIL



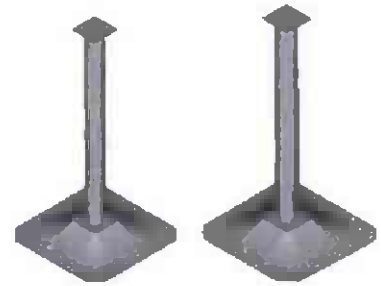
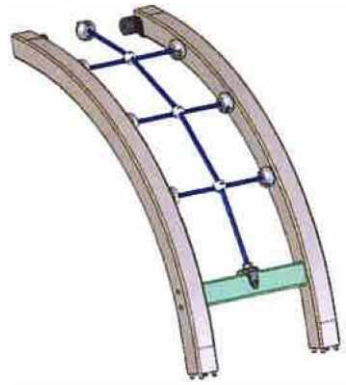
ND č. 905083 + šroub 8 x 50 + 905112



ND č. 008940SP BOOM 45X145X725 GREY



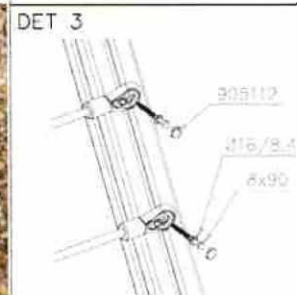
ND č. 008710SP FLOOR 80M (2x)



ND č. 701105SP lanový výlez + 2x 909521SP kotvení

Repasování povrchu dřevěných částí + vyčištění od kamínků + dotažení všech spojů

HP č. 138072 Lezecká věž MONKEY'S TREE



Doplnění šroubů

Repasování povrchu dřevěných částí + dotažení všech spojů

HP č. 020517 Houpačka SWING FRAME



ND č. 900405SP BEARING AXIS SPARE PART (4x)

Repasování povrchu dřevěných částí + dotažení všech spojů

Návštěvní řád – chybí – nový návštěvní řád + Repasování povrchu dřevěných částí



## HP č. 080103 Trojhrazda CHINNING BARS FOR



Zatmelení otvorů

Repasování povrchu dřevěných částí + dotažení všech spojů

### 5. Dětské hřiště – Emy Destinové 13 – 19 (rok 2006)

#### Návštěvní řád



Přišroubování řádu ke sloupku + Repasování povrchu sloupku

## HP č. 020517 Houpačka SWING FRAME



Náhradní sedák č. 000218 CRADLE SEAT chain 160cm



ND č. 900405SP BEARING AXIS SPARE PART

Repasování povrchu dřevěných částí + dotažení všech spojů

HP č. 010303 Houpadlo pro dva GRASSHOPPER



Repasování povrchu dřevěných částí + dotažení všech spojů

HP č. 139111 Multifunkční sestava CLIMB AND SLIDE UNIT WITH ROOFS



ND č. 008710SP FLOOR 80M (3x)

Repasování povrchu dřevěných částí + dotažení všech spojů

HP č. 150100 Lezecká věž ZEUS



Repasování povrchu dřevěných a kovových částí + dotažení všech spojů

6. Dětské hřiště – Sokolská ul. 57 – 59 (rok 2013)

HP č. 138072M Prolézačka MONKEY'S TREE



Nový štítek včetně plíšku + doplnění vrutu

Repasování povrchu dřevěných částí + dotažení všech spojů

HP č. 139105M Multifunkční sestava ACTIVITY TOWER



ND č. 701055SP HANDRAIL NET 2375X700 120M BLUE (2x)

Repasování povrchu dřevěných částí + dotažení všech spojů

HP č. 020414M Houpačka SWING FRAME



Nový rovný sedák č. 000226

Repasování povrchu dřevěných částí + dotažení všech spojů



## Sektor č. 7 – ROŽNOV, HAVLÍČKOVA KOLONIE, MLADÉ, NOVÉ HODĚJOVICE

2. Dětské hřiště – Malý jez (rok 2012)

HP č. 010303 Houpadlo GRASSHOPPER



Repasování povrchu dřevěných částí + dotažení všech spojů + doplněný krytek na vyčnívající šrouby

3. Dětské hřiště – Osiková – Fibicha (rok 2010)

HP č. 020414M Houpačka SWING FRAME



Repasování povrchu dřevěných částí + dotažení všech spojů

HP č. 120262M Prolézačka CLIMBING TRACK



Repasování povrchu dřevěných částí + dotažení všech spojů

HP č. 112350 Kolotoč TWIST



Repasování povrchu dřevěných částí + dotažení všech spojů

HP č. 120067 Skluzavka EMBANKMEN SLIDE +1470



Repasování povrchu dřevěných částí + dotažení všech spojů



Odstranění železa ?

4. Dětské hřiště – Střížovská – Nové Hodějovice (rok 2007)

HP č. 120262M Prolézačka CLIMBING TRACK



Repasování povrchu dřevěných částí + dotažení všech spojů

HP č. 139100M Multifunkční sestava ACTIVITY TOWER



Repasování povrchu dřevěných částí + dotažení všech spojů

HP č. 101077M Kolotoč CAROUSEL



Repasování povrchu dřevěných částí + dotažení všech spojů

HP č. 010303 Houpadlo pro dva GRASSHOPPER



Repasování povrchu dřevěných částí + dotažení všech spojů

## Kalkulace:

Specifikace	Katalogové číslo	Počet	Jedn.	Jedn. cena	Celkem Kč
<b>SEKTOR 3</b>					
<b>1. DH V. Talicha</b>					
<b>HP č. 010264</b>					
COVER (4 BRANCHED)	009924SP	1	cel.	1529	1 529
Repasování povrchu dřevěných částí + dotažení spojů		1	cel.	4310	4 310
Doplnění krytek - zachycení prstů		1	cel.	500	500
<b>HP č. 020416M</b>					
Repasování povrchu dřevěných částí + dotažení spojů		1	cel.	4370	4 370
<b>HP č. 138032M</b>					
Repasování povrchu dřevěných částí + dotažení spojů		1	cel.	15990	15 990
<b>CELKEM - náhradní díly bez DPH</b>					<b>26 699</b>
DPH 21 %					5 607
<b>CELKEM - náhradní díly včetně DPH</b>					<b>32 306</b>
<b>Montáž</b>					
montáž a doprava / České Budějovice		1	cel.	3 580	3 580
<b>CELKEM - montáž bez DPH</b>					<b>3 580</b>
DPH 21 %					752
<b>CELKEM - montáž včetně DPH</b>					<b>4 332</b>
<b>Rekapitulace</b>					
<b>CELKEM bez DPH</b>					<b>30 279</b>
DPH 21%					6 359
<b>CELKEM s DPH</b>					<b>36 638 Kč</b>

Specifikace	Katalogové číslo	Počet	Jedn.	Jedn. cena	Celkem Kč
<b>SEKTOR 3</b>					
<b>2. DH J. Opletala</b>					
<b>HP č. 138032</b>					
PLASTIC WASHER BLACK, Ø32	905083	1	cel.	9	9
8X50 SCREW	909245	1	cel.	14	14
COVER CAP D22 BLACK	905112	1	cel.	5	5
BOOM 45x145x725 GREY	008940SP	1	cel.	4753	4 753
FLOOR 80M (008701)	008710SP	2	cel.	5151	10 302
CLIMBING CURVED NET +1470 OLD FINNO	701105SP	1	cel.	18677	18 677
BASE FOOT, L=700	909521SP	2	cel.	2826	5 652
Repasování povrchu dřevěných částí + dotažení spojů		1	cel.	15990	15 990
<b>HP č. 138072</b>					
8X90 SCREW	909238	5	cel.	12	60
Repasování povrchu dřevěných částí + dotažení spojů		1	cel.	5480	5 480
<b>HP č. 020517</b>					
BEARING AXIS SPARE PART	900405SP	4	cel.	932	3 728
Repasování povrchu dřevěných částí + dotažení spojů		1	cel.	6560	6 560
<b>HP č. 080103</b>					
Repasování povrchu dřevěných částí + dotažení spojů		1	cel.	3300	3 300
<b>Návštěvní řád</b>					
Cedule s návštěvním řádem bez sloupku		1	cel.	3000	3 000
Repasování povrchu dřevěných částí + dotažení spojů		1	cel.	800	800
<b>CELKEM - náhradní díly bez DPH</b>					<b>78 330</b>
DPH 21 %					16 449
<b>CELKEM - náhradní díly včetně DPH</b>					<b>94 779</b>
<b>Montáž</b>					
výkop pro montáž výlezu		0,6	m3	2 340	1 404
beton do základu		0,4	m3	6 300	2 520
montáž a doprava / České Budějovice		1	cel.	8 480	8 480
<b>CELKEM - montáž bez DPH</b>					<b>12 404</b>
DPH 21 %					2 605
<b>CELKEM - montáž včetně DPH</b>					<b>15 009</b>
<b>Rekapitulace</b>					
<b>CELKEM bez DPH</b>					<b>90 734</b>
DPH 21%					19 054
<b>CELKEM s DPH</b>					<b>109 788 Kč</b>

Specifikace	Katalogové číslo	Počet	Jedn.	Jedn. cena	Celkem Kč
-------------	------------------	-------	-------	------------	-----------

### SEKTOR 3

#### 5. DH Emy Destinové

##### HP č. 020517

BEARING AXIS SPARE PART	900405SP	2	cel.	932	1 864
Repasování povrchu dřevěných částí + dotažení spojů		1	cel.	6560	6 560

##### HP č. 010303

Repasování povrchu dřevěných částí + dotažení spojů		1	cel.	3320	3 320
---	--	---	------	------	-------

##### HP č. 139111

FLOOR 80M (008701)	008710SP	3	cel.	5151	15 453
Repasování povrchu dřevěných částí + dotažení spojů		1	cel.	15990	15 990

##### HP č. 150100

Repasování povrchu dřevěných částí + dotažení spojů		1	cel.	9040	9 040
---	--	---	------	------	-------

##### Návštěvní řád

Repasování povrchu dřevěných částí + dotažení spojů		1	cel.	800	800
---	--	---	------	-----	-----

CELKEM - náhradní díly bez DPH					53 027
DPH 21 %					11 136
CELKEM - náhradní díly včetně DPH					64 163

##### Montáž

montáž a doprava / České Budějovice		1	cel.	7 080	7 080
-------------------------------------	--	---	------	-------	-------

CELKEM - montáž bez DPH					7 080
-------------------------	--	--	--	--	-------

DPH 21 %					1 487
----------	--	--	--	--	-------

CELKEM - montáž včetně DPH					8 567
----------------------------	--	--	--	--	-------

##### Rekapitulace

CELKEM bez DPH					60 107
----------------	--	--	--	--	--------

DPH 21%					12 623
---------	--	--	--	--	--------

CELKEM s DPH					72 730 Kč
--------------	--	--	--	--	-----------

Specifikace	Katalogové číslo	Počet	Jedn.	Jedn. cena	Celkem Kč
<b>SEKTOR 3</b>					
<b>6. DH ul.Sokolská</b>					
<b>HP č. 138072M</b>					
informační štítek + plíšek + vrut		1	cel.	250	250
Repasování povrchu dřevěných částí + dotažení spojů		1	cel.	5480	5 480
<b>HP č. 139105M</b>					
HANDRAIL NET 2375x700 120M BLUE	701055SP	2	cel.	10867	21 734
Repasování povrchu dřevěných částí + dotažení spojů		1	cel.	19310	19 310
<b>HP č. 020414M</b>					
RUBBER SEAT, chain 210cm BLACK	000226	1	cel.	3988	3 988
Repasování povrchu dřevěných částí + dotažení spojů		1	cel.	4370	4 370
<b>CELKEM - náhradní díly bez DPH</b>					<b>55 132</b>
DPH 21 %					11 578
<b>CELKEM - náhradní díly včetně DPH</b>					<b>66 710</b>
<b>Montáž</b>					
montáž a doprava / České Budějovice		1	cel.	4 630	4 630
<b>CELKEM - montáž bez DPH</b>					<b>4 630</b>
DPH 21 %					972
<b>CELKEM - montáž včetně DPH</b>					<b>5 602</b>
<b>Rekapitulace</b>					
<b>CELKEM bez DPH</b>					<b>59 762</b>
DPH 21%					12 550
<b>CELKEM s DPH</b>					<b>72 312 Kč</b>

Specifikace	Katalogové číslo	Počet	Jedn.	Jedn. cena	Celkem Kč
<b>SEKTOR 7</b>					
<b>2. DH Malý Jez</b>					
<b>HP č. 010303</b>					
<b>Repasování povrchu dřevěných částí + dotažení spojů + krytka</b>					
		1	cel.	3320	3 320
<b>CELKEM - náhradní díly bez DPH</b>					<b>3 320</b>
DPH 21 %					697
<b>CELKEM - náhradní díly včetně DPH</b>					<b>4 017</b>
<b>Montáž</b>					
montáž a doprava / České Budějovice		1	cel.	1 790	1 790
<b>CELKEM - montáž bez DPH</b>					<b>1 790</b>
DPH 21 %					376
<b>CELKEM - montáž včetně DPH</b>					<b>2 166</b>
<b>Rekapitulace</b>					
<b>CELKEM bez DPH</b>					<b>5 110</b>
DPH 21%					1 073
<b>CELKEM s DPH</b>					<b>6 183 Kč</b>



<i>Specifikace</i>	<i>Katalogové číslo</i>	<i>Počet</i>	<i>Jedn.</i>	<i>Jedn. cena</i>	<i>Celkem Kč</i>
<b>SEKTOR 7</b>					
<b>3. DH Osikova - Fibichova</b>					
<b>HP č. 020414M</b>					
Repasování povrchu dřevěných částí + dotažení spojů		1	cel.	4370	4 370
<b>HP č. 120262M</b>					
Repasování povrchu dřevěných částí + dotažení spojů		1	cel.	7170	7 170
<b>HP č. 112350</b>					
Repasování povrchu dřevěných částí + dotažení spojů		1	cel.	2180	2 180
<b>HP č. 120067</b>					
Repasování povrchu dřevěných částí + dotažení spojů		1	cel.	3320	3 320
odstranění železa		1	cel.	500	500
<b>CELKEM - náhradní díly bez DPH</b>					<b>17 540</b>
DPH 21 %					3 683
<b>CELKEM - náhradní díly včetně DPH</b>					<b>21 223</b>
<b>Montáž</b>					
montáž a doprava / České Budějovice		1	cel.	3 230	3 230
<b>CELKEM - montáž bez DPH</b>					<b>3 230</b>
DPH 21 %					678
<b>CELKEM - montáž včetně DPH</b>					<b>3 908</b>
<b>Rekapitulace</b>					
<b>CELKEM bez DPH</b>					<b>20 770</b>
DPH 21%					4 361
<b>CELKEM s DPH</b>					<b>25 131 Kč</b>

<i>Specifikace</i>	<i>Katalogové číslo</i>	<i>Počet</i>	<i>Jedn.</i>	<i>Jedn. cena</i>	<i>Celkem Kč</i>
<b>SEKTOR 7</b>					
<i>4. DH Strážovská - Nové Hodějovice</i>					
<b>HP č. 120262M</b>					
Repasování povrchu dřevěných částí + dotažení spojů		1	cel.	7170	7 170
<b>HP č. 139100M</b>					
Repasování povrchu dřevěných částí + dotažení spojů		1	cel.	15990	15 990
<b>101077M</b>					
Repasování povrchu dřevěných částí + dotažení spojů		1	cel.	1600	1 600
<b>HP č. 010303</b>					
Repasování povrchu dřevěných částí + dotažení spojů		1	cel.	3320	3 320
<b>CELKEM - náhradní díly bez DPH</b>					<b>28 080</b>
DPH 21 %					5 897
<b>CELKEM - náhradní díly včetně DPH</b>					<b>33 977</b>
<b>Montáž</b>					
montáž a doprava / České Budějovice		1	cel.	3 230	3 230
<b>CELKEM - montáž bez DPH</b>					<b>3 230</b>
DPH 21 %					678
<b>CELKEM - montáž včetně DPH</b>					<b>3 908</b>
<b>Rekapitulace</b>					
<b>CELKEM bez DPH</b>					<b>31 310</b>
DPH 21%					6 575
<b>CELKEM s DPH</b>					<b>37 885 Kč</b>

## HŘIŠTĚ CELKEM

Specifikace	Katalogové číslo	Počet	Jedn.	Jedn. cena	Celkem Kč
DH České Budějovice					
<b>SEKTOR č.3</b>					
DH V. Talicha		1	cel.	30 279	30 279
DH J. Opletala		1	cel.	90 734	90 734
DH Emy Destinové		1	cel.	60 107	60 107
DH ul. Sokolská		1	cel.	59 762	59 762
<b>SEKTOR 7</b>					
DH Malý Jez		1	cel.	5 110	5 110
DH Osikova - Fibichova		1	cel.	20 770	20 770
DH Strážovská - Nové Hodějovice		1	cel.	31 310	31 310
<b>CELKEM - DH České Budějovice bez DPH</b>					<b>298 072</b>
DPH 21 %					62 595
<b>CELKEM - DH české Budějovice včetně DPH</b>					<b>360 667</b>

Objednatel zajistí přístup na hřiště. Firma ONYX wood nenes odpovědnost za případné vícepráce při špatném přístupu na DH.

CENA JE UVEDENA VČETNĚ MONTÁŽE

Nabídka je platná 3 měsíce

ROZPOČTOVĚ KRYTO A/Ú: 2364  
Ing. Eva Smrčková

- 4 -04- 2023

### Představení společnosti:

Společnost ONYX Wood spol. s r.o. je exkluzivním zástupcem finské firmy LAPPSET pro ČR a Slovensko. Tato společnost patří mezi 3 největší evropské dodavatele vybavení dětských hřišť.

Nabízíme dodávky kompletního vybavení dětských hřišť včetně projektu, dodávky, ostatního mobiliáře, oplocení a následné údržby a servisu. Dále jsme schopni připravit studie, koncepce správy a rozmístění dětských hřišť v určité aglomeraci.

Veškeré námi dodávané výrobky a vybavení hřišť jsou v souladu se závaznou normou ČSN EN 1176, -77 a na veškeré výrobky máme TÜV certifikáty.

Máme také vlastní reference v oblasti dodávek a vybavování vnitřních dětských koutků (playlandů) a venkovních hřišť. Mezi naše zákazníky náležejí McDonald's CZ a SR, Hypernova, Alltoys, Globus, Olympia, TimeOut a další. Pro tyto zákazníky zajišťujeme i servis a inspekce zařízení. Všechna námi dodávaná vnitřní zařízení odpovídají normě ČSN EN 1176, -77 a mají také TÜV certifikáty.

Výhody našeho řešení:

Všechna námi dodávaná zařízení splňují beze zbytku platnou normu ČSN EN 1176, -77. Tato norma se vztahuje i na instalaci zařízení a toto zajišťuje námi dodávaná projektová dokumentace, návod k instalaci a pouze vyškolené montážní skupiny. Námi dodávané herní zařízení mají TÜV certifikáty, všechny použité materiály jsou zdraví neškodlivé a maximálně bezpečné.