



Dodatek ke smlouvě o dodávce tepelné energie

číslo PM_15-36152_23-02 (dále jen „dodatek“)

podle §76 odst. 3 zákona č. 458/2000 Sb., o podmínkách podnikání a o výkonu státní správy v energetických odvětvích a o změně některých zákonů (energetický zákon), ve znění pozdějších změn.

Článek 1: Smluvní strany

1. Dodavatel:

Obchodní firma:	Severočeská teplárenská, a.s.		
Se sídlem:	Most - Komořany, Teplárenská 2, PSČ 434 03		
Zastoupená:	obchodní referent, na základě plné moci		
Zmocněnec:	obchodní referent		
IČO:	28733118	DIČ:	CZ28733118
Bankovní spojení:	Raiffeisenbank a.s.	Číslo účtu:	
Telefon:		E-mail:	
Zapsána v OR:	Krajský soud Ústí nad Labem, obchodní rejstřík oddíl B, vložka 2153		
Oprávnění k podnikání:	držitel licence k podnikání, ve smyslu energetického zákona, číslo 321118664		
Havarijní služba:			

2. Odběratel:

Odběratel je povinná osoba dle §2 odst. 1 zákona č. 340/2015 Sb. ke zveřejňování smluv (ANO/NE):				Ano
Číslo odběratele:	P36152			
Obchodní firma / jméno a příjmení:	Krajské ředitelství policie Ústeckého kraje			
Se sídlem / bydliště:	Lidické náměstí 899/9, Ústí nad Labem, PSČ 400 01			
Zastoupená:	plk. Mgr. Jaromír Kniže, ředitel krajského ředitelství			
Kontaktní osoba:	vedoucí ekonomického oddělení			
IČO / RČ:	75151537	DIČ:	CZ75151537	
Bankovní spojení:	Česká národní banka	Číslo účtu:		
Telefon:		E-mail:		
Zapsána v OR/ŽR:				
Adresa pro faktury:	Územní pracoviště Most, Ekonomické oddělení, Václava Řezáče 224, Most, PSČ 434 75			
a pro korespondenci:	Územní pracoviště Most, Václava Řezáče 224, Most, PSČ 434 75			

Článek 2: Předmět dodatku

- Smluvní strany se vzájemně dohodly na tomto dodatku ke Smlouvě o dodávce tepelné energie číslo PM_15-36152_00-00 ze dne 16.1.2015 (dále jen „smlouva“), kterým se od 1.4.2023 ruší článek 2 odstavec 3. smlouvy a současně se nahrazuje článkem 2 odstavec 2. tohoto dodatku.
- Dodavatel bude na základě této smlouvy dodávat odběrateli tepelnou energii do následujících odběrných míst (dále jen „OM“):

Číslo OM	Název OM	Lokalita	Komodita	Zúčtovací období	Sazba ceny
3634-007/001	Pionýrů 2921	Most	ÚT, TV, SV	Rok	36C1_D
3673-002/003	Policie ČR, Růžová 1406	Most	ÚT	Rok	36C1_D

Dodávka tepelné energie je podrobně specifikována v Části D - Všeobecné obchodní podmínky, v čl. 3 Forma dodávek tepelné energie (komodity).

- Dále se smluvní strany dohodly, že se mění Část B – Technické údaje odběrného místa, Část C – Ceny a zálohy smlouvy, které jsou nedílnou součástí tohoto dodatku.

Článek 3: Závěrečná ujednání

- Smluvní strany se vzájemně dohodly, že ostatní smluvní ujednání zůstávají tímto dodatkem nedotčeny.
- Tento dodatek je platný ode dne podpisu obou smluvních stran a je účinný od okamžiku svého zveřejnění v registru smluv. Případná dodávka tepelné energie před podpisem tohoto dodatku byla zajištěna v souladu s ustanovením §76 a násl. zákona č. 458/2000 Sb., energetický zákon, v platném znění, se souhlasem obou smluvních stran za shodných podmínek stanovených tímto dodatkem. Dodavatel souhlasí se zveřejněním své identifikace a dalších údajů, které nepovažuje za obchodní tajemství. Přičemž tento dodatek bude společně i se smlouvou a předchozími dodatky uveřejněn v registru smluv dle zákona č. 340/2015 Sb., o zvláštních podmínkách účinnosti některých smluv, uveřejňování těchto smluv a o registru smluv. Uveřejnění tohoto dodatku včetně dodatků předchozích a smlouvy samotné provede odběratel v zákonné lhůtě a o zveřejnění poskytne dodavateli zpětnou informaci.
- Podpisem tohoto dodatku smluvní strany stvrzují platnost jednotlivých nedílných součástí uvedených v článku 2 odstavec 3.
- Dodatek je sepsán ve dvou vyhotoveních, z nichž obě strany obdrží po jednom vyhotovení.



5. Smluvní strany svými podpisy potvrzují, že dodatek uzavřeli své
vůli, nikoliv v tísní nebo za nápadně nevýhodných podmínek.

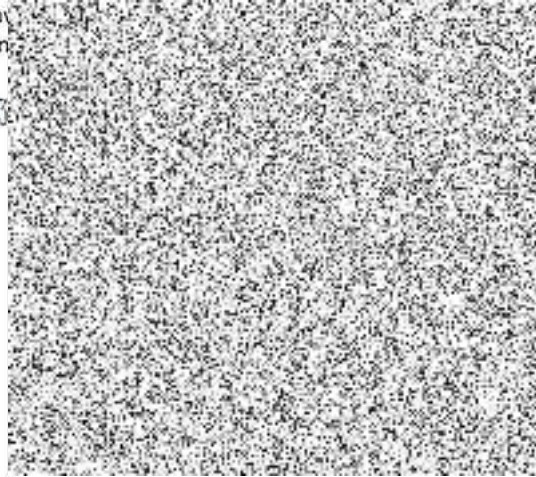
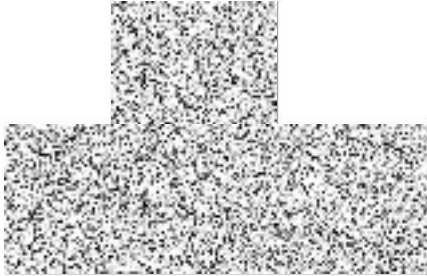
vé pravé a svobodné

- 2023

V Mostě - Komořanech

dne:

29. 03. 2023



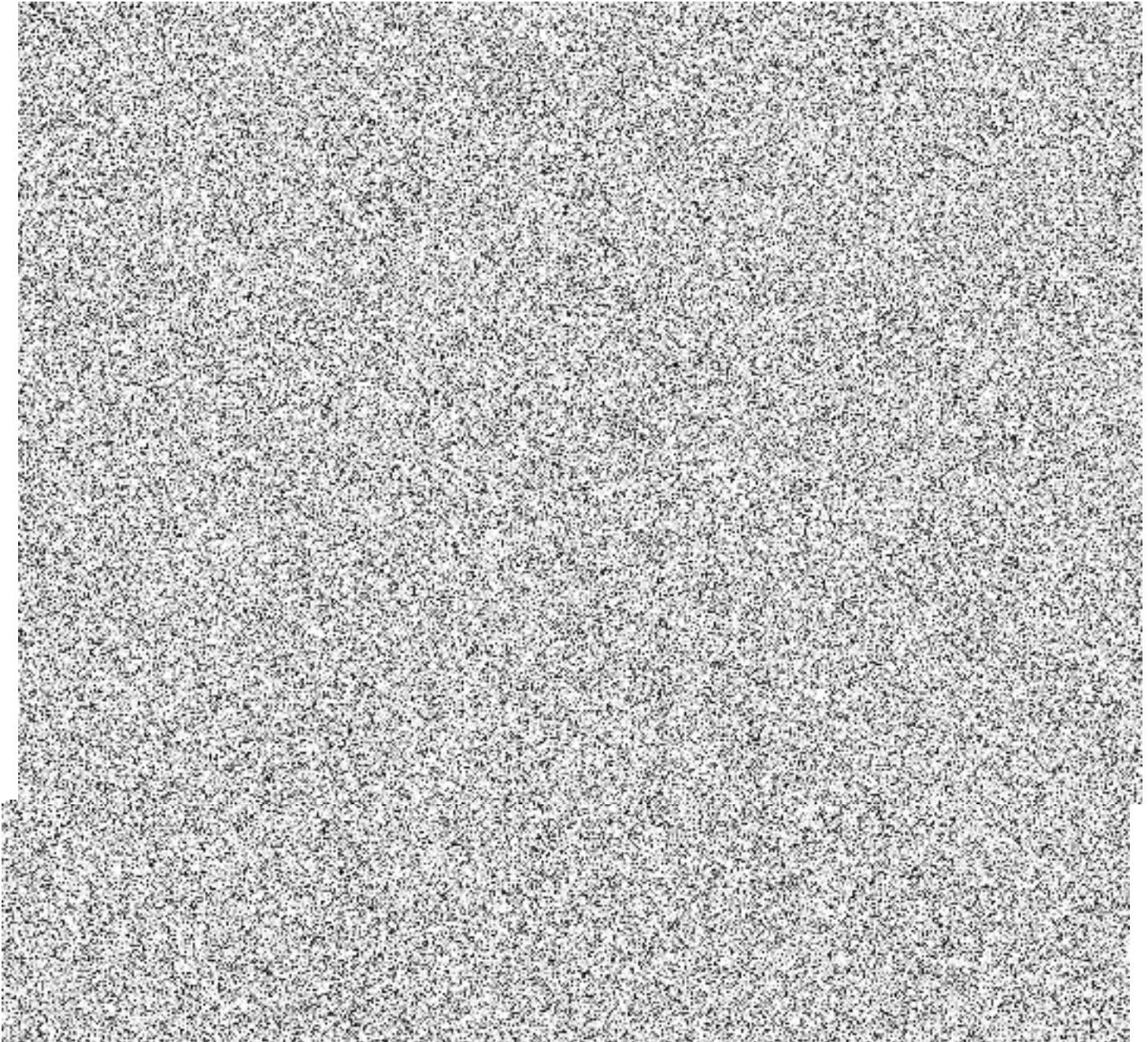
Severočeská teplárenská, a.s.
Most, Komořany, Teplárenská 2,
PSČ 434 03
IČ 28733118 (15)



Technické údaje odběrného místa

ke smlouvě č.: PM_15-36152_00-00

platnost od: 1.1.2023



2. Návrh na aktualizaci odběrového diagramu je odběratel oprávněn provádět v souladu s ustanovením čl. 6 Všeobecných obchodních podmínek.
3. Množství je určeno přibližně dle čl. 5 smlouvy. Odchyłka od sjednaného množství je ovlivněna klimatickými podmínkami i chováním odběratele a může překročit 5% sjednaného množství.

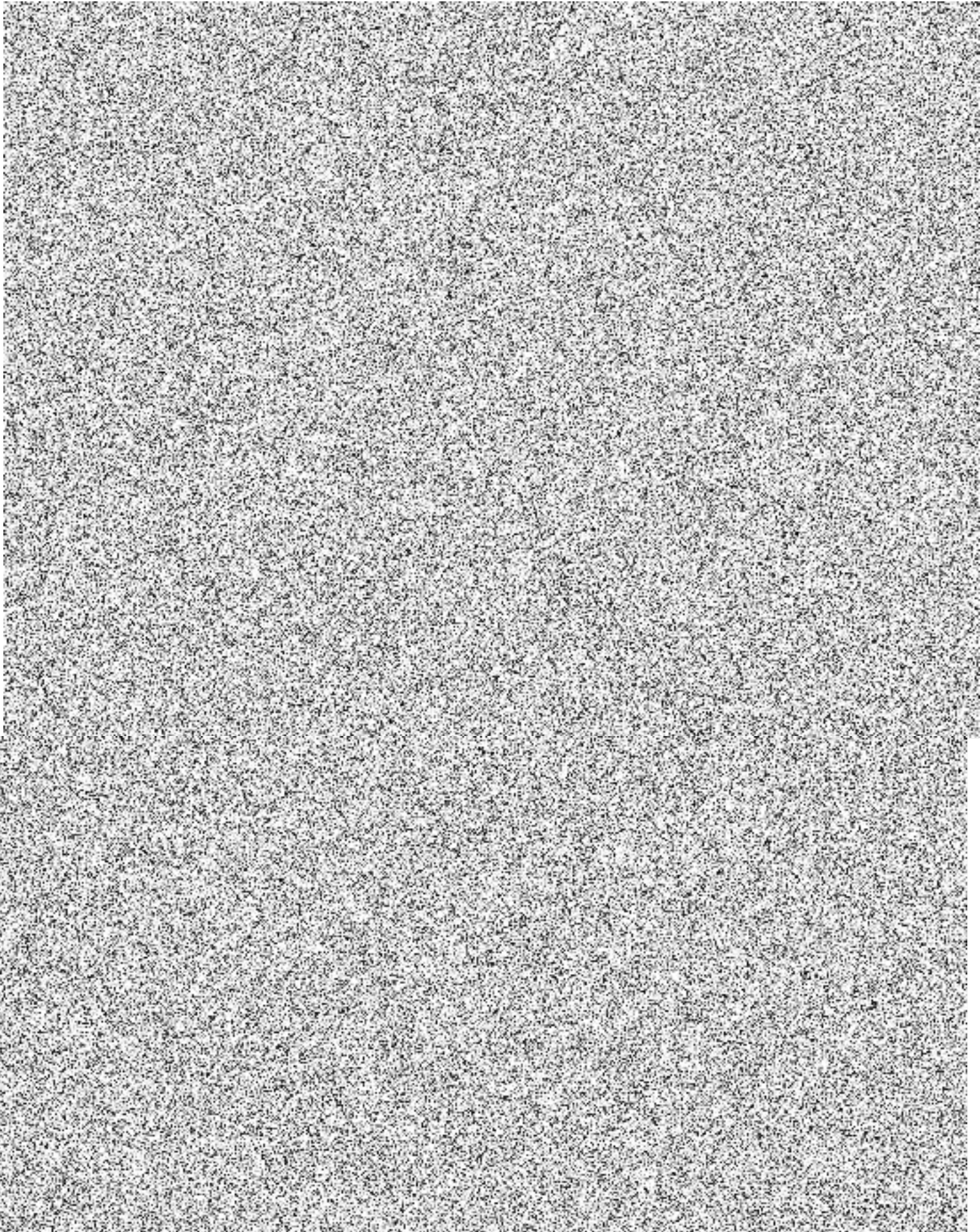
Článek 4: Ostatní ujednání a parametry

1. Pro toto odběrné místo neplatí ustanovení čl.7 bod 1.5. smlouvy.
2. V případě poruchy měřiče tepelné energie bude náhradní výpočet dodávky tepelné energie uveden v protokolu o Technickém dopočtu, jehož jeden výtisk bude předán odběrateli.
3. Nejsou sjednány další ujednání a parametry odběrného místa.



Technické údaje odběrného místa

ke smlouvě č.: PM_15-36152_00-00





Ceny a zálohy

ke smlouvě č.: PM_15-36152_00-00

platnost od: 1.4.2023

