

## Změnový list č. 2 ze dne 16. 3. 2023

Název stavby:	Znovuzrození parku Střed v Mostě	
Číslo smluvního vztahu:	88/2/2022	
Název části stavby (PS, SO):	Znovuzrození parku Střed v Mostě	
Objednatel:	Statutární město Most, Radniční 1/2, 434 69 Most	Zhotovitel: Gardenline s.r.o., Na Vinici 948/13, 412 01 Litoměřice
Na základě oznámení projektanta/zhotovitele/objednatele/provozovatele o skutečnostech, které vyžadují provést změnu smluvní dokumentace ve smyslu bodu 3.12 / 7.3 / 7.4 smlouvy o dílo. Změna se týká technického řešení díla s dopadem na jeho smluvní cenu/termín dokončení díla		
<u>Původní řešení dle smluvní dokumentace:</u>		
<ul style="list-style-type: none"> <li>- Vícepráce a méněpráce - viz příloha č. 1 až 12.</li> <li>- Stavba má být dle SoD dokončena 22.6.2023 bez nedodělků bránících užívání.</li> <li>- Harmonogram prací je sestaven dle SoD s termínem dokončení 22.6.2023. Milníky jsou uvedené ve smlouvě o dílo v bodě 3.6.</li> <li>- V rámci Změnového listu č. 1 byly doplněny 3 poddodavatelé.</li> </ul>		
<u>Nové řešení:</u>		
<ul style="list-style-type: none"> <li>- Vícepráce a méněpráce - viz příloha č. 1 až 12.</li> <li>- Stavba bude dokončena 16.7.2023. Stavba bude vykazovat nedodělky nebránící užívání (výsadba dřevin, založení trávníků, výsadba trvalek a cibulovin). Nedodělky budou odstraněny do 8.11.2023.</li> <li>- Příloha č. 13 - aktualizovaný harmonogram prací sestavený k datu 28.2.2023, jeho součástí jsou aktualizované milníky stavby:               <ol style="list-style-type: none"> <li>1. Předání staveniště - 14.6.2022</li> <li>2. Zahájení provádění stavby - 28.6.2022</li> <li>3. Dokončení vybourání stávajících komunikací - 2.12.2022</li> <li>4. Kavárna - dokončení nosné konstrukce včetně obvodového pláště, hrubých podlah a hydroizolace - 24.4.2023</li> <li>5. Domek správce - dokončení nosné konstrukce včetně obvodového pláště, hrubých podlah a hydroizolace - 3.5.2023</li> <li>6. Dokončení finálních konstrukčních vrstev cest - do 21.6.2023</li> <li>7. Dokončení kamenných hlav soklů + osazení hrubých rozvodů technologie - 30.5.2023</li> <li>8. Dokončení stavby - 16.7.2023</li> <li>9. Předání díla - 7.8.2023</li> </ol> </li> <li>- Změnovým listem č. 2 bude doplněn jeden nový poddodavatel stavby - viz příloha č. 14.</li> </ul>		

**Zdůvodnění změny:**

- Vícepráce a méněpráce - viz příloha č. 1 až 12.
- Prodloužení termínu dokončení stavby je zapříčiněno změnou rozsahu díla dle příloh č. 1 až 12 a nepříznivými klimatickými podmínkami v souladu s SoD. Stavbu nelze dokončit v požadovaném termínu bez výše popsaných nedodělků s ohledem na technologické postupy při výsadbách.
- Na základě uvedených víceprací a méněprací je nutné upravit i harmonogram prací, jeho součástí jsou milníky stavby, které jsou upraveny tak, aby odpovídaly nově schválenému harmonogramu a byly jednoznačně určeny.
- K doplnění poddodavatelů dochází z důvodu členitosti projektu a náročnosti jednotlivých profesí.

Realizací změny není dotčena kvalita díla ani ostatní smluvní podmínky a zůstává zachován charakter a účel díla definovaný v projektové dokumentaci a smluvních dokumentech. Případné dodatečné stavební práce plynoucí z realizace změny budou hrazeny v souladu s příslušnými smluvními podmínkami z prostředků objednatele. Z pohledu zákona je nutné vzniklou situaci řešit formou změny závazku ze smlouvy, v tomto případě dle znění § 222 odst. 4 zákona č. 134/2016 Sb., o zadávání veřejných zakázek, ve znění pozdějších předpisů. Tento změnový list je současně schválením změny závazku ze smlouvy na veřejnou zakázku dle § 222 odst. 4 zákona.

Vliv změny na výkresovou dokumentaci:	ano
Výkresovou dokumentaci ke změně zpracoval:	Rehwaldt Landscape Architects a Patrik Hoffman architektonická kancelář STATIC BUREAU PRAHA s.r.o., INDORS - Vodohospodářská projekční kancelář

Vliv změny na smluvní cenu:	ano
Cena díla dle smluvního vztahu bez DPH:	83 801 965,09 Kč
<del>Ponížení</del> /navýšení ceny díla bez DPH:	3 811 144,19 Kč
Nová cena díla bez DPH:	<b>87 613 109,28 Kč</b>

Vliv změny na termín dokončení stavby:	ano
Termín dokončení stavby dle smluvního vztahu:	22.06.2023
Nový termín dokončení stavby:	<b>16.07.2023</b>

Změnu navrhuje (jméno, příjmení): [REDACTED], stavbyvedoucí, Gardenline s.r.o.

Datum: 14/3/23

Podpis: [REDACTED]

Změnový list vyhotovil (jméno, příjmení): [REDACTED], stavbyvedoucí, Gardenline s.r.o.

Datum: 14/3/23

Podpis: [REDACTED]

Oprávněný zástupce zhotovitele (jméno, příjmení): [redacted] stavbyvedoucí, Gardenline s.r.o.

Datum: 14.13.23

Podpis: [redacted]

Oprávněný zástupce projektanta (jméno, příjmení): [redacted] Rewaldt Landscape Architects

Datum: 21.3.2023

Podpis: [redacted]

Oprávněný zástupce TDS (jméno, příjmení): [redacted] FETTE [redacted] t, s.r.o.

Datum: 17.3.2023

Podpis: [redacted]

Oprávněný zástupce objednatele (jméno, příjmení): Ing. Marek Hrvol, primátor města [redacted]

Datum: -5.04.2023

Podpis: [redacted]

Oprávněný zástupce Nadace Proměny K. Komárka (jméno, příjmení): [redacted], pověřen vedením Nadace

Datum: 30.3.2023

Podpis: [redacted]

Správce rozpočtu (jméno, příjmení): [redacted] ekonomka OI MmM

Datum: 17.03.2023

Podpis: [redacted]

Příloha změnového listu:

Příloha č. 1 - 12 - soupisy víceprací a méněprací

Příloha č. 13 - harmonogram prací

Příloha č. 14 - aktualizovaný seznam poddodavatelů

Změnový list č. 2 byl schválen usnesením č. RmM/0323/7/2023 ze dne 16.3.2023.

## Příloha č. 1 k změnóvémú listu č. 2

Název stavby:	Znovuzrození parku Střed v Mostě
Název části stavby (PS, SO):	SO 00 Bourací a demoliční práce
<u>Původní řešení dle smluvní dokumentace:</u>	
Dle původního předpokladu se bourané plochy cest uvažovaly v mocnostech: Dlážděné plochy - 100 mm kámen, 10 mm maltové lože, 150 mm podkladní beton a 150 mm štěrkopísek; Asfaltové chodníky - 30 mm litý asfalt, 100 mm podkladní beton, 150 mm štěrkopísek; Skladba konstrukční vrstvy parkoviště nebyla specifikována.	
<u>Nové řešení:</u>	
Dle skutečnosti byly plochy bouraných cest ve skladbách Dlážděné plochy - 100 mm kámen, 10 mm maltové lože, 200 mm podkladní beton a 0 mm štěrkopísek; Asfaltové chodníky - 30 mm litý asfalt, 200 mm podkladní beton, 50 mm štěrkopísek; Skladba konstrukční vrstvy parkoviště byla 100 mm asfalt, 100 kamenivo. Položka pro odstranění asfaltových ploch nebyla zahrnuta v soupisu prací.	
<u>Zdůvodnění změny:</u>	
Předpoklad dle projektové dokumentace a soupisu prací nekorespondoval se skutečností na stavbě. Došlo k navýšení tonáže vybouraných hmot a změně objemu jednotlivých bouraných materiálů. S ohledem na zvýšené množství bourání betonového podkladu došlo k navýšení časové potřeby na provedení prací a to o 28 dní. Z hlediska navazujících stavebních prací došlo ke zdržení stavebních prací na ostatních stavebních objektech pouze o 14 dní.	
Realizací změny není dotčena kvalita díla ani ostatní smluvní podmínky a zůstává zachován charakter a účel díla definovaný v projektové dokumentaci a smluvních dokumentech. Případné dodatečné stavební práce plynoucí z realizace změny budou hrazeny v souladu s příslušnými smluvními podmínkami z prostředků objednatele.	

Vliv změny na výkresovou dokumentaci:	ne
Výkresovou dokumentaci ke změně zpracoval:	
Vliv změny na smluvní cenu:	ano
Cena díla dle smluvního vztahu bez DPH:	
Ponížení/navýšení ceny díla bez DPH:	1 802 956,37 Kč
Nová cena díla bez DPH:	
Vliv změny na termín dokončení stavby:	ano

## Příloha č. 2 k změnovému listu č. 2

Název stavby:	Znovuzrození parku Střed v Mostě
Název části stavby (PS, SO):	SO 09 Sadové a parkové úpravy
<u>Původní řešení dle smluvní dokumentace:</u> Dle původního řešení bylo dohodnuto, že objednatel zajistí pokácení 12 ks stromů před zahájením prací na stavbě.	
<u>Nové řešení:</u> Stromy pokácel na žádost objednatele zhotovitel.	
<u>Zdůvodnění změny:</u> Objednatel neměl v čase potřeby kácení stromů volné kapacity, jedná se o rozšíření rozsahu prací zhotovitele.	
Realizací změny není dotčena kvalita díla ani ostatní smluvní podmínky a zůstává zachován charakter a účel díla definovaný v projektové dokumentaci a smluvních dokumentech. Případné dodatečné stavební práce plynoucí z realizace změny budou hrazeny v souladu s příslušnými smluvními podmínkami z prostředků objednatele.	

Vliv změny na výkresovou dokumentaci:	ne
Výkresovou dokumentaci ke změně zpracoval:	

Vliv změny na smluvní cenu:	ano
Cena díla dle smluvního vztahu bez DPH:	
<del>Ponížení</del> /navýšení ceny díla bez DPH:	47 127,29 Kč
Nová cena díla bez DPH:	

Vliv změny na termín dokončení stavby:	ne
--	----

## Příloha č. 3 k změnovému listu č. 2

Název stavby:	Znovuzrození parku Střed v Mostě
Název části stavby (PS, SO):	SO 04 Elektrotechnika a parkové osvětlení
<u>Původní řešení dle smluvní dokumentace:</u> Dle původního řešení nebylo součástí projektové dokumentace vedení pro metropolitní síť a WMS.	
<u>Nové řešení:</u> Na základě požadavku objednatele byly do rozvodů doplněny trasy pro metropolitní síť a WMS, přičemž zhotovitel realizuje pouze zemní práce pro tyto rozvody. Zhotovitel zvolil pro zásyp a obsyp chrániček kabelů vhodnou místní zeminu místo navrženého materiálu.	
<u>Zdůvodnění změny:</u> Rozvody pro WMS jsou nezbytné pro plnohodnotné fungování parku. Objednatel předpokládá rozšiřování vybavenosti parku, v rámci tohoto je budována příprava - rozvody pro metropolitní síť. Využitím vhodného místního materiálu pro obsyp a zásyp chrániček kabelů zhotovitel ušetřil finanční prostředky objednatele.	
Realizací změny není dotčena kvalita díla ani ostatní smluvní podmínky a zůstává zachován charakter a účel díla definovaný v projektové dokumentaci a smluvních dokumentech. Případné dodatečné stavební práce plynoucí z realizace změny budou hrazeny v souladu s příslušnými smluvními podmínkami z prostředků objednatele.	
Vliv změny na výkresovou dokumentaci:	ne
Výkresovou dokumentaci ke změně zpracoval:	
Vliv změny na smluvní cenu:	ano
Cena díla dle smluvního vztahu bez DPH:	
Ponížení/ <del>navýšení</del> ceny díla bez DPH:	-80 543,80 Kč
Nová cena díla bez DPH:	
Vliv změny na termín dokončení stavby:	ne

## Příloha č. 4 k změnovému listu č. 2

Název stavby:	Znovuzrození parku Střed v Mostě
Název části stavby (PS, SO):	SO 00 Bourací a demoliční práce
<u>Původní řešení dle smluvní dokumentace:</u> Část demontovaných žulových hlav bazenů bude použita pro realizaci baru kavárny (SO 01). Tyto práce nejsou součástí SoD. Zhotovitel baru, společnost DI-NOVATION s.r.o. si potřebný materiál na své náklady naloží a odveze k dalšímu zpracování.	
<u>Nové řešení:</u> Žulové hlavy pro výrobu baru budou převezeny a naloženy zhotovitelem, společností Gardenline s.r.o.	
<u>Zdůvodnění změny:</u> Objednatel SmM dohodl pro zhotovitele baru (společnost DI-NOVATION s.r.o.) zajistit potřebnou mechanizaci pro naložení a odvoz kamenných desek u společnosti Gardenline s.r.o.	
Realizací změny není dotčena kvalita díla ani ostatní smluvní podmínky a zůstává zachován charakter a účel díla definovaný v projektové dokumentaci a smluvních dokumentech. Případné dodatečné stavební práce plynoucí z realizace změny budou hrazeny v souladu s příslušnými smluvními podmínkami z prostředků objednatele.	
Vliv změny na výkresovou dokumentaci:	ne
Výkresovou dokumentaci ke změně zpracoval:	
Vliv změny na smluvní cenu:	ano
Cena díla dle smluvního vztahu bez DPH:	
Ponížení/navýšení ceny díla bez DPH:	9 134,42 Kč
Nová cena díla bez DPH:	
Vliv změny na termín dokončení stavby:	ne

## Příloha č. 5 k změnovému listu č. 2

Název stavby:	Znovuzrození parku Střed v Mostě
Název části stavby (PS, SO):	SO 06 Cesty a zpevněné plochy
<u>Původní řešení dle smluvní dokumentace:</u> V projektové dokumentaci je navrženo povrch komunikace vjezdu k dialýze pouze vyfrézovat a provést nový asfaltobetonový povrch.	
<u>Nové řešení:</u> Oproti PD budou v místě křížení s kabelovou trasou parkového osvětlení navíc vybourány stávající podkladní železobetonové panely, které budou po položení kabelů doplněny železobetonovým podkladem. Stávající obrubníky budou nahrazeny novými a po dohodě s AD budou doplněny také výstražné pásy pro nevidomé.	
<u>Zdůvodnění změny:</u> Po odstranění stávajícího asfaltobetonového krytu komunikace k dialýze byly v místě vedení rozvodu parkového osvětlení objeveny železobetonové panely, které musí být vybourány společně s asfaltobetonovým krytem. V rámci provedení nového krytu komunikace a uvedení do původního stavu bude doplněn nový železobetonový podklad, nové betonové obrubníky a výstražné pásy pro nevidomé tak, aby chodník splňoval požadavky vyhlášky č. 398/2009 Sb.	
Realizací změny není dotčena kvalita díla ani ostatní smluvní podmínky a zůstává zachován charakter a účel díla definovaný v projektové dokumentaci a smluvních dokumentech. Případné dodatečné stavební práce plynoucí z realizace změny budou hrazeny v souladu s příslušnými smluvními podmínkami z prostředků objednatele.	
Vliv změny na výkresovou dokumentaci:	ne
Výkresovou dokumentaci ke změně zpracoval:	
Vliv změny na smluvní cenu:	ano
Cena díla dle smluvního vztahu bez DPH:	
Ponížení/navýšení ceny díla bez DPH:	49 182,55 Kč
Nová cena díla bez DPH:	
Vliv změny na termín dokončení stavby:	ne



## Příloha č. 6 k změnovému listu č. 2

Název stavby:	Znovuzrození parku Střed v Mostě
Název části stavby (PS, SO):	SO 05.1 Hospodaření se srážkovými vodami
<u>Původní řešení dle smluvní dokumentace:</u> Dle PD není řešena ochrana rozvodů elektro a ZTI v místě, kde dochází ke křížení s HDV 1, HDV 2 a HDV 3.	
<u>Nové řešení:</u> V místech, kde dochází ke křížení rozvodů elektro a ZTI s HDV 1, HDV 2 a HDV 3, budou rozvody uloženy do chrániček a žlabů.	
<u>Zdůvodnění změny:</u> Rozvody je nutno ochránit tak, aby nedošlo k jejich poškození kamenivem frakce 32/63 při realizaci vsaků.	
Realizací změny není dotčena kvalita díla ani ostatní smluvní podmínky a zůstává zachován charakter a účel díla definovaný v projektové dokumentaci a smluvních dokumentech. Případné dodatečné stavební práce plynoucí z realizace změny budou hrazeny v souladu s příslušnými smluvními podmínkami z prostředků objednatele.	
Vliv změny na výkresovou dokumentaci:	ne
Výkresovou dokumentaci ke změně zpracoval:	
Vliv změny na smluvní cenu:	ano
Cena díla dle smluvního vztahu bez DPH:	
<del>Ponížení</del> /navýšení ceny díla bez DPH:	75 932,28 Kč
Nová cena díla bez DPH:	
Vliv změny na termín dokončení stavby:	ne

## Příloha č. 7 k změnovému listu č. 2

Název stavby:	Znovuzrození parku Střed v Mostě
Název části stavby (PS, SO):	SO 11 Umělecká díla
<u>Původní řešení dle smluvní dokumentace:</u> Socha Pohyb je umístěna na pískovcovém podstavci, který bude kotven do železobetonového základu umístěného pod úrovní stávajícího terénu.	
<u>Nové řešení:</u> Pro železobetonový základ sochy Pohyb bude proveden výkop a rozšíří se základ.	
<u>Zdůvodnění změny:</u> V soupisu prací nejsou uvedeny položky pro zemní práce nezbytné k provedení základu sochy Pohyb. Základ bude upraven dle skutečného stavu podloží a parametrů sochy.	
Realizací změny není dotčena kvalita díla ani ostatní smluvní podmínky a zůstává zachován charakter a účel díla definovaný v projektové dokumentaci a smluvních dokumentech. Případné dodatečné stavební práce plynoucí z realizace změny budou hrazeny v souladu s příslušnými smluvními podmínkami z prostředků objednatele.	
Vliv změny na výkresovou dokumentaci:	ano
Výkresovou dokumentaci ke změně zpracoval:	Rehwaldt Landscape Architects
Vliv změny na smluvní cenu:	ano
Cena díla dle smluvního vztahu bez DPH:	
<del>Ponížení</del> /navýšení ceny díla bez DPH:	4 066,19 Kč
Nová cena díla bez DPH:	
Vliv změny na termín dokončení stavby:	ne

## Příloha č. 8 k změnovému listu č. 2

Název stavby:	Znovuzrození parku Střed v Mostě
Název části stavby (PS, SO):	SO 01 Kavárna, SO 02 Pódium, SO 03 Domek správce - základové konstrukce
<p><u>Původní řešení dle smluvní dokumentace:</u>  Projektová dokumentace neuvažuje s výskytem bludných proudů.  V prováděcí dokumentaci stavebně konstrukční části nejsou vykresleny všechny podstatné detaily nezbytné pro dopracování dílenské dokumentace, soupis prací obsahuje pouze odhad hmotnosti vyztužení základů.  PD nezahrnuje rozšíření výkopů pro bednění základů.</p>	
<p><u>Nové řešení:</u>  S ohledem na požadovanou ochranu proti bludným proudům bude doplněno provaření výztuže v základových konstrukcích a použití betonu s vyšší pevností.  Podle zpracované dílenské dokumentace stavebně konstrukční části je hmotnost výztuže základů vyšší.  Základové konstrukce budou bedněny v celé výšce a tomu budou přizpůsobeny i výkopy.</p>	
<p><u>Zdůvodnění změny:</u>  Zpráva s požadavkem na ochranu základových konstrukcí byla doplněna až po zahájení realizace stavby.  Výkaz výztuže bude upraven tak, aby korespondoval s dílenskou dokumentací.  Při realizaci zemních prací byly objeveny nesoudržné zeminy, které nedovolují provést výkopy základů bez použití bednění.  Tyto práce v sobě nesou značnou časovou náročnost - cca 6 dní.</p>	
<p>Realizací změny není dotčena kvalita díla ani ostatní smluvní podmínky a zůstává zachován charakter a účel díla definovaný v projektové dokumentaci a smluvních dokumentech. Případné dodatečné stavební práce plynoucí z realizace změny budou hrazeny v souladu s příslušnými smluvními podmínkami z prostředků objednatele.</p>	
Vliv změny na výkresovou dokumentaci:	ano
Výkresovou dokumentaci ke změně zpracoval:	STATIC BUREAU PRAHA s.r.o.
Vliv změny na smluvní cenu:	ano
Cena díla dle smluvního vztahu bez DPH:	
<b>Ponížení/navýšení</b> ceny díla bez DPH:	306 426,98 Kč
Nová cena díla bez DPH:	
Vliv změny na termín dokončení stavby:	ano

## Příloha č. 9 k změnovému listu č. 2

Název stavby:	Znovuzrození parku Střed v Mostě
Název části stavby (PS, SO):	Studna
<u>Původní řešení dle smluvní dokumentace:</u> Projektová dokumentace pro vystrojení studny a rozvody užitkové vody, zpracovaná společností INDORS - Vodohospodářská projekční kancelář, je schválena v rámci samostatného řízení a bude samostatně kolaudována. Proto stavební práce dle této PD budou realizovány samostatně.	
<u>Nové řešení:</u> Práce na zprovoznění studny včetně propojení s technologií vodního prvku objednalo SmM u zhotovitele, společnosti Gardenline s.r.o.	
<u>Zdůvodnění změny:</u> Jedná se o rozšíření rozsahu díla zhotovitele. Užitková voda ze studny bude napájet fontánu vodního prvku, tím dojde k výrazným úsporám, protože tato voda bude čerpána přímo v parku Střed, tj na pozemku města Mostu.	
Realizací změny není dotčena kvalita díla ani ostatní smluvní podmínky a zůstává zachován charakter a účel díla definovaný v projektové dokumentaci a smluvních dokumentech. Případné dodatečné stavební práce plynoucí z realizace změny budou hrazeny v souladu s příslušnými smluvními podmínkami z prostředků objednatele.	

Vliv změny na výkresovou dokumentaci:	ano
Výkresovou dokumentaci ke změně zpracoval:	INDORS - Vodohospodářská projekční kancelář

Vliv změny na smluvní cenu:	ano
Cena díla dle smluvního vztahu bez DPH:	
Ponížení/navýšení ceny díla bez DPH:	554 768,67 Kč
Nová cena díla bez DPH:	

Vliv změny na termín dokončení stavby:	ne
--	----

## Příloha č. 10 k změnóvému listu č. 2

Název stavby:	Znovuzrození parku Střed v Mostě
Název části stavby (PS, SO):	SO 05.1 Hospodaření se srážkovými vodami
<u>Původní řešení dle smluvní dokumentace:</u> Objem záস্যu kamenivem fr. 32/63 je stejný, jako hmotnost dodaného kameniva. Výkopové práce obsahují svislé přesuny vytěženého materiálu.	
<u>Nové řešení:</u> Pro požadovaný objem záস্যu bude proveden přepočer hmotnosti (1m3 x 1,7 = t). U HDV2 bude snížena mocnost vsakovací šterkové vrstvy. Svislé přesuny dle požadavku položek v soupisu prací nebudou prováděny.	
<u>Zdůvodnění změny:</u> Ve smluvním soupisu prací není proveden přepočer objemu v m3 na hmotnost v tunách. Zmėnový list řeší přepočer množství kameniva na správné hodnoty dodatečně. Snížením mocnosti kameniva u HDV2 o 0,3 m není ohrožena vsakovací schopnost HDV2 a navíc dochází k finanční úspore. Položky pro svislé přesuny vytěženého materiálu jsou zrušeny na základě zhodnocení skutečných rozdílů výškových úrovní, pro které jsou položky určeny.	
Realizací změny není dotčena kvalita díla ani ostatní smluvní podmínky a zůstává zachován charakter a účel díla definovaný v projektové dokumentaci a smluvních dokumentech. Případné dodatečné stavební práce plynoucí z realizace změny budou hrazeny v souladu s příslušnými smluvními podmínkami z prostředků objednatele.	

Vliv změny na výkresovou dokumentaci:	ne
Výkresovou dokumentaci ke změně zpracoval:	
Vliv změny na smluvní cenu:	ano
Cena díla dle smluvního vztahu bez DPH:	
<del>Ponížení</del> /navýšení ceny díla bez DPH:	116 446,98 Kč
Nová cena díla bez DPH:	
Vliv změny na termín dokončení stavby:	ne

## Příloha č. 11 k změnovému listu č. 2

Název stavby:	Znovuzrození parku Střed v Mostě
Název části stavby (PS, SO):	SO 06 Cesty a zpevněné plochy
<u>Původní řešení dle smluvní dokumentace:</u> V rámci konstrukčních vrstev skladby S2 má být realizována vrstva šterkodrti frakce 0/32 o mocnosti 250 mm (vrstva nad sanovanou aktivní zónou). Tato vrstva není součástí oceněného soupisu prací.	
<u>Nové řešení:</u> Položka pro realizaci konstrukční vrstvy je do soupisu prací doplněna a oceněna.	
<u>Zdůvodnění změny:</u> Položka pro realizaci konstrukční vrstvy šterkodrti frakce 0/32 o mocnosti 250 mm chybí ve smluvním oceněném soupisu prací.	
Realizací změny není dotčena kvalita díla ani ostatní smluvní podmínky a zůstává zachován charakter a účel díla definovaný v projektové dokumentaci a smluvních dokumentech. Případné dodatečné stavební práce plynoucí z realizace změny budou hrazeny v souladu s příslušnými smluvními podmínkami z prostředků objednatele.	

Vliv změny na výkresovou dokumentaci:	ne
Výkresovou dokumentaci ke změně zpracoval:	

Vliv změny na smluvní cenu:	ano
Cena díla dle smluvního vztahu bez DPH:	
<del>Ponížení</del> /navýšení ceny díla bez DPH:	815 404,05 Kč
Nová cena díla bez DPH:	

Vliv změny na termín dokončení stavby:	ano
--	-----

## Příloha č. 12 k změnovému listu č. 2

Název stavby:	Znovuzrození parku Střed v Mostě
Název části stavby (PS, SO):	Zařízení staveniště, bezpečnostní a hygienické vlivy
<u>Původní řešení dle smluvní dokumentace:</u> Dle SoD měla původně stavba trvat 380 dní, tj. 365 dní vlastní stavební práce a 15 dní na předání stavby.	
<u>Nové řešení:</u> S uzavřením ZL 2 se stavba bude realizovat 415 dní, tj. 400 dní vlastní stavební práce a 15 dní na předání stavby.	
<u>Zdůvodnění změny:</u> S ohledem na prodloužení doby realizace se zvyšují i náklady na zařízení staveniště a bezpečnostní a hygienické vlivy.	
Realizací změny není dotčena kvalita díla ani ostatní smluvní podmínky a zůstává zachován charakter a účel díla definovaný v projektové dokumentaci a smluvních dokumentech. Případné dodatečné stavební práce plynoucí z realizace změny budou hrazeny v souladu s příslušnými smluvními podmínkami z prostředků objednatele.	

Vliv změny na výkresovou dokumentaci:	ne
Výkresovou dokumentaci ke změně zpracoval:	

Vliv změny na smluvní cenu:	ano
Cena díla dle smluvního vztahu bez DPH:	
<del>Ponížení</del> /navýšení ceny díla bez DPH:	110 242,21 Kč
Nová cena díla bez DPH:	

Vliv změny na termín dokončení stavby:	ne
--	----

**Položkový rozpočet k příloze č. 1 změnového listu č. 2**

ZNOVUZROZENÍ PARKU STŘED MOST											
Bourací a demoliční práce											
Bourací a demoliční práce											
P.č	Číslo položky	Název položky	MJ	Množství dle SoD	Množství dle ZL	Množství	Cena / MJ	Celkem SoD	Celkem ZL	Celkem	Cena dle SO
<b>Díl 1 Zemní práce</b>											
1	113106231R0	Rozebrání dlažeb ze zámkové dlažby v kamenivě	m2	13,86000	13,86	0,00	94,49	1 309,63	1 309,63	-294 583,64	SO 00
				související plocha							
2	113152111R0	Odstraňování podkladu z kameniva těžženého pod dlaž kam : 3285*0,15	m3	1 344,17850	340,69	-1 003,49	293,56	394 597,04	100 013,40	-294 583,64	
				492,75000							
				0,00000							
				pod dlaž kam : 3285*0							
				0,00000							
				pod parkovištěm : 415,92*0,11							
				45,00000							
				pod park cestami : 5557,37*0,15							
				833,60550							
				pod park cestami : 5557,37*0,05							
				277,86850							
				pod bet komun : 45,55*0,3							
				13,66500							
				pod zámek dlaž : 13,86*0,3							
				4,15800							
3	113201111R0	Vytrhání obrubníků chodníkůvých a parkových	m	5,90000	5,90	0,00	118,18	697,26	697,26	0,00	
4	120901123RT	Bourání konstrukci ze železobetonu	m3	299,34100	299,34	0,00	3 104,54	929 316,11	929 316,11	0,00	
				baorem s kladivem							
				210,13800							
				bazény boč. stěny : 700,46*0,30							
				30,36300							
				bazény stěny, dno : 202,42*0,15							
				květináče : 294,2*0,20							
				58,84000							
5	174101101R0	Zásyp jam, rýh, šachet se zhutněním včetně strojního přemístění materiálu pro zásyp ze vzdálenosti do 10 m od okraje	m3	16,00000	16,00	0,00	148,98	2 383,68	2 383,68	0,00	
				Zásvni							
				šachty : 16							
				16,00000							
<b>Díl 96 Bourání konstrukci</b>											
6	114203202R0	Očištění lomového kamene od malty	m3	98,55000	98,55	0,00	691,93	68 189,70	68 189,70	0,00	
				30% : 3285*0,1*0,30							
				98,55000							
7	961044111R0	Bourání základů z betonu prostého	m3	11,28000	11,28	0,00	2 331,64	26 300,90	26 300,90	0,00	
				podstavce vřáky : 11,28							
				11,28000							
				0,00							



8	961055111R0	Bourání základů a konstrukcí železobetonových	m3	15,93000	15,93	0,00	3 315,63	52 817,99	52 817,99	0,00	0,00
		šachty : 0,25*(1,05*0,75*2+1,2*0,75*2+1,05*1,2*2)*4 jimka : 0,25*2*3,1*2+3,1*2,5*2+2,5*2,2*2)		5,89500							
9	962022391R0	Bourání zdiva nadzákladového kamenného na MVC	m3	21,69000	21,69	0,00	1 039,68	22 550,66	22 550,66	0,00	0,00
		lavičky : 72,3*0,30		21,69000				0,00			
10	963022819R0	Bourání kamenných stupňů s ohledem na další využití	m	138,00000	138,00	0,00	171,48	23 664,24	23 664,24	0,00	0,00
		žulové parapety : 1,2*98+1,0*45+1,2*100-96,4-48,2 138*0,15*0,6		138,00000							
				12,42000							
11	965024131R0	Bourání kamenných podlah z desek plochy nad 1 m2 s ohledem na další využití	m2	3 285,00000	3 285,00	0,00	126,96	417 063,60	417 063,60	0,00	0,00
12	965042131R0	Bourání mazin betonových	m3	1 057,56000	1 613,26	555,70	2 182,24	2 307 849,73	3 520 520,50	1 212 670,77	
		3285*0,15+5557*0,10 3285*0,2+5557*0,2 45,55*0,20		1							
				9,11000							
13	966006211R0	Odstranění doprav. značky ze sloupů nebo konzol	kus	5,00000	5,00	0,00	60,64	303,20	303,20	0,00	0,00
14	976044311R0	Vybourání beton obrub šachet průř. nad	m	25,00000	25,00	0,00	196,55	4 913,75	4 913,75	0,00	0,00
		16*1,0*3*3,0		25,00000							
15	976085411R0	Vybourání kanal.rámů a poklopů plochy nad 0,6 m2	kus	19,00000	19,00	0,00	124,35	2 362,65	2 362,65	0,00	0,00
		16*3		19,00000							
16	721210831R0	Demontáž dvorní vpusti s obetonávkou	kus	5,00000	5,00	0,00	221,90	1 109,50	1 109,50	0,00	0,00
17	767914830R0	Demontáž oplocení H do 2 m	m	115,00000	60,00	-55,00	99,70	11 465,50	5 982,00	-5 483,50	
		15*15*30		19,00000							
18	96-02	Demontáž lavičky kovové, včetně základů	ks	4,00000	4,00	0,00	625,08	2 500,32	2 500,32	0,00	0,00
19	96-03	Demontáž lavičky dřevěné/nerozlišené, včetně základů	ks	6,00000	6,00	0,00	625,08	3 750,48	3 750,48	0,00	0,00
20	96-04	Demontáž koše betonového, včetně	ks	6,00000	6,00	0,00	520,90	3 125,40	3 125,40	0,00	0,00
21	96-05	Demontáž posilovacího stroje, včetně základů	ks	2,00000	2,00	0,00	625,08	1 250,16	1 250,16	0,00	0,00
22	96-06	Demontáž vodoměrné šachty	ks	1,00000	1,00	0,00	1 250,12	1 250,12	1 250,12	0,00	0,00
23	96-07	Demontáž pojistkové skříně U3, včetně základů	ks	4,00000	4,00	0,00	416,72	1 666,88	1 666,88	0,00	0,00
24	96-08	Demontáž sloupků dopr. značek, včetně základů	ks	5,00000	5,00	0,00	416,72	2 083,60	2 083,60	0,00	0,00
25	96-09	Demontáž lavice u výduchu	m	20,50000	20,50	0,00	312,54	6 407,07	6 407,07	0,00	0,00

26	96-101	Zaslepení přípojky	ks	2,00000	2,00	0,00	343,79	687,58	687,58	0,00		
1	113107241	Odstranění podkladu živičného tl. do 50 mm strojně pl přes 200 m2	m2	0,00000	4 615,07	4 615,07	35,40	0,00	163 373,48	163 373,48		
	113107182	Odstranění podkladu živičného tl přes 50 do 100 mm strojně	m2	0,00000	415,92	415,92	71,00	0,00	29 530,32	29 530,32		
<b>Díl HZS</b>												
27	910 R00	Hzs - predbezne obhlidky, revize, přesvorkování	h	4,00000	4,00	0,00	485,48	1 941,92	1 941,92	0,00		
<b>Díl D96</b>												
28	979990001R0	Poplatek za skládku stavební suti 4349,666-375,48786	t	3 974,17814	5 454,75	1 480,57	343,79	1 366 282,70	1 875 288,50	509 005,80		
				3								
				5								
29	979990112R0	Poplatek za skládku suti-obal.kam.-asfalt do 30x30	t	375,48786	438,51	63,02	206,28	77 455,64	90 455,84	13 000,21		
				375,48786								
				358,45037								
				96,75000								
30	979087212R0	Nakládání suti na dopravní prostředky	t	5 382,63025	6 164,08	781,45	86,89	467 696,74	535 596,60	67 899,86		
31	97908111R0	Odvoz suti a vybour. hmot na skládku do 1 km	t	5 382,63025	6 164,08	781,45	297,96	1 603 808,51	1 836 648,21	232 839,70		
				5								
				6								
32	979081121R0	Příplatek k odvozu za každý další 1 km	t	48 443,67225	31 817,27	-16 626,40	13,02	630 736,61	414 260,86	-216 475,76		
				436,24000								
				5								
				1								
				13 481,60								
				10 536,19								
33	979083111R0	Vodorovné přemístění suti na skládku do 6 095,99475	t	5 382,63025	6 164,08	781,45	116,88	628 045,30	719 224,44	91 179,14		
<b>Celkem</b>												
										<b>9 065 584,17</b>	<b>10 868 540,55</b>	<b>1 802 956,37</b>

## Položkový rozpočet k příloze č. 2 změnového listu č. 2

ZNOUZROZENÍ PARKU STŘED MOST

Sadové a parkové úpravy

Sadové a parkové úpravy

S: Z102

O: S009

R: S009

P.Číslo položky	Název položky	MJ	Množství dle SoD	Množství dle ZL	Množství	Cena / MJ	Celkem SoD	Celkem ZL	Celkem	Cena dle	SO	
<b>Díl 1 Zemní práce</b>												
3	111202213R01	Odférování pařezů, dřevina tvrdá, hl.20, D 30 cm	kus	20,00000	30,00000	10,00000	690,45	20 713,50	6 904,50	SoD	SO 09	
4	111202215R01	Odférování pařezů, dřevina tvrdá, hl.20, D 50 cm	kus	13,00000	15,00000	2,00000	1 011,33	15 169,95	2 022,66	SoD	SO 09	
	112251211	Odstranění pařezů rovině nebo na svahu do 1,5 odřezování hl.do 0,2 m	m2	0,00000	0,28270	0,28270	2 700,00	0,00	763,29	URS		
6	112101101R01	Kácení stromů o průměru kmene 10-30 cm	kus	20,00000	30,00000	10,00000	1 045,14	31 354,20	10 451,40	SoD	SO 09	
7	112101102R01	Kácení stromů o průměru kmene 30-50 cm	kus	13,00000	15,00000	2,00000	380,47	5 707,05	760,94	SoD	SO 09	
	112151115	Směrové kácení stromů s rozřezáním a odvětvením D.kmene přes 500 do 600 mm	kus	0,00000	2,00000	2,00000	5 020,00	0,00	10 040,00	URS		
10	162201411R01	Vod.přemístění kmenů listnatých, D 30 cm do 1000 m včetně větví	kus	20,00000	30,00000	10,00000	529,44	10 588,80	5 294,40	SoD	SO 09	
11	162201412R01	Vod.přemístění kmenů listnatých, D 50 cm do 1000 m včetně větví	kus	13,00000	15,00000	2,00000	1 117,33	16 759,95	2 234,66	SoD	SO 09	
	162201413	Vodorovné přemístění kmenů stromů listnatých do 1 km D kmene přes 500 do 700 mm	kus	0,00000	2,00000	2,00000	2 480,00	0,00	4 960,00	URS		
28	185805212R01	Zrušení květinových výsadeb - trvalek - pro další využití (otřezání)	kus	15,00000	0,00000	-15,00000	2,50	37,50	-37,50	SoD	SO 09	
<b>Díl D96 Přesuny suti a vybouraných</b>							<b>173 602,92</b>	<b>177 335,86</b>	<b>3 732,94</b>			
73	97908111R01	Odvoz. hmot na skládku do 1 km včetně naložení na dopravní prostředek a složení na skládku, bez poplatku za skládku.	t	146,94180	155,18000	8,23820	401,09	58 936,89	62 241,15	3 304,26	SoD	SO 09
		4,0961*3+800*0,003+20*0,01+13*0,03+296*0,1+20*1,0+13*3,0+283,89*0,15+48*0,01		146,94180								
		4,0961*3+800*0,003+30*0,01+15*0,03+296*0,1+30*1,0+15*3,0+283,89*0,15+48*0,01+280,04*0,01		171,18180								
74	979081121R01	Příplatek k odvozu za každý další 1 km (4,0961*3+800*0,003+20*0,01+13*0,03+296*0,1+20*1,0+13*3,0+283,89*0,15+48*0,01	t	1 469,41800	1 551,80000	82,38200	28,31	41 599,22	43 931,46	2 332,23	SoD	SO 09
		Nakládání bioodpadu	m3	469,41800								
75	167103101R01	Nakládání bioodpadu	m3	146,94180	155,18000	8,23820	48,02	7 056,15	7 451,74	395,60	SoD	SO 09
		4,0961*3+800*0,003+20*0,01+13*0,03+296*0,1+20*1,0+13*3,0+283,89*0,15+48*0,01		146,94180								
76	D96-501	bioodpad - skládkovně	m3	146,94180	155,18000	8,23820	449,23	66 010,66	69 711,51	3 700,85	SoD	SO 09
		4,0961*3+800*0,003+20*0,01+13*0,03+296*0,1+20*1,0+13*3,0+283,89*0,15+48*0,01		146,94180								
RX01		Odkup dřeva	ks	0,00	12,00	12,00	-500,00	0,00	-6 000,00			
<b>Celkem</b>							<b>251 559,71</b>	<b>298 687,00</b>	<b>47 127,29</b>			

**Položkový rozpočet k příloze č. 3 změnového listu č. 2**

S: 2102	ZNOVUZROZENÍ PARKU STŘED MOST				
O: S004	Elektrotechnika a parkové osvětlení				
R: S004	Elektrotechnika a parkové osvětlení				

P.Číslo položky	Název položky	MJ	Množství dle SoD	Množství dle ZL	Množství	Cena / MJ	Celkem SoD	Celkem ZL	Celkem	Cena dle	SO	
<b>Díl 1</b>												
<b>Zemní práce</b>												
2	131201112R01	Hloubení nezapaž. jam hor.3 do 1000 m3, STROJINĚ	m3	49,61280	56,27	6,66	27 116,87	30 754,84	3 637,97	SoD	SO 04	
		0,8*0,8*1,52*51		49,61280								
		0,8*0,8*0,8*13 - kabelové komory		6,65600								
3	132201112R01	Hloubení rýh š.do 60 cm v hor.3 nad 100 m3, STROJINĚ	m3	517,24960	595,25	78,00	282 713,11	325 345,57	42 632,46	SoD	SO 04	
		silnoproud : 0,35*0,8*1750		490,00000								
		slaboproud : 0,35*0,8*(43,45+15,81+38,06)		27,24960								
		slaboproud : 0,15*0,8*650		78,00000								
4	162701105R01	Vodorovné přemístění výkopku z hor.1-4 do 10000 m	m3	179,08250	210,12	31,04	26 436,16	31 017,68	4 581,52	SoD	SO 04	
		49,61280+517,2496-387,7799		179,08250								
		49,6128+6,656+517,2496+78-441,4		210,11840								
5	174101101R01	Zásyp jam, rýh, šachet se zhutněním	m3	387,77990	441,40	53,63	83 504,52	95 052,13	11 547,61	SoD	SO 04	
		silnoproud : 0,35*0,55*1750		336,87500								
		slaboproud :		18,73410								
		patky stožárů : 49,6128-17,442		32,17080								
		slaboproud : 0,15*0,55*650		53,62500								
6	175101101RT1	Obsyp potrubí bez prohození sypaniny s dodáním šterkoolišku frakce 0 - 22 mm	m3	161,64050	0,00	-161,64	132 444,99	0,00	-132 444,99	SoD	SO 04	
		silnoproud : 1750*0,35*0,25		153,12500								
		slaboproud :		8,51550								
		slaboproud: 650*0,15*0,25		24,37500								
6	175101101RT1	Obsyp potrubí bez prohození sypaniny	m3	0,00000	186,02	186,02	0,00	75 765,95	75 765,95			
7	199000005R01	Poplatek za skládku zeminy 1 - 4	t	268,62375	0,00	-268,62	229,20	0,00	-61 568,56	SoD	SO 04	
		179,0825*1,5		268,62375								
<b>Díl 4</b>												
<b>Vodorovné konstrukce</b>												
13	451572111R01	Lože pod potrubí z kameniva těženého 0 - 4 mm	m3	61,25000	0,00	-61,25	48 693,75	0,00	-48 693,75	SoD	SO 04	
		0,1*0,35*1750		61,25000								
		0,1*0,15*650		9,75000								
13	451572111R01	Lože pod potrubí	m3	0,00000	71,00	71,00	338,00	0,00	23 998,00			
<b>Celkem</b>										<b>662 477,97</b>	<b>581 934,17</b>	<b>-80 543,80</b>

**Položkový rozpočet k příloze č. 4 změnového listu č. 2**

ZNOVUZROZENÍ PARKU STŘED MOST

Sadové a parkové úpravy

Sadové a parkové úpravy

S: 2102  
O: SO01  
R: SO01

**Přesun a nakládání žulových hlav**

P.č.	Číslo polož	Název položky	MJ	Množství dle SoD	Množství dle ZL	Množství	Cena / MJ	Celkem SoD	Celkem ZL	Celkem	Cena dle	SO
<b>Díl:</b>	<b>782</b>	<b>Konstrukce z přírodního kamene</b>						<b>317,05</b>	<b>9 451,47</b>	<b>9 134,42</b>		
179	998782101R	Přesun hmot pro konstrukce z kamene, výšky do 6 m	t	0,43384	12,93	12,50	730,80	317,05	9 451,47	9 134,42	SoD	SO 01

31 desek  
objemová hmotnost žuly 2800 kg/m3

12,4992 t

**Celkem**

**317,05 9 451,47 9 134,42**

**Položkový rozpočet k příloze č. 5 změnového listu č. 2**

ZNOUZROZENÍ PARKU STŘED MOST

Cesty a zpevněné plochy

Cesty a zpevněné plochy

P.č	Číslo položky	Název položky	MJ	Množství dle SoD	Množství dle ZL	Množství	Cena / MJ	Celkem SoD	Celkem ZL	Celkem	Cena dle	SO
<b>Díl 1 Zemní práce</b>												
2	11320111R0	Výhrání obrubníků chodníkových a parkových	m	5,90000	70,90	65,00	118,18	697,26	8 378,96	7 681,70	SoD	SO 06
				65,00000								
4	120901123RT	Bourání konstrukcí ze železobetonu bagrem s kláděm	m3	0,00000	0,88	0,88	3 104,54	0,00	2 716,47	2 716,47	SoD	SO 00
				0,87500								
30	979087212R0	Nakládání suti na dopravní prostředky	t	0,00000	3,40	3,40	86,89	0,00	295,43	295,43	SoD	SO 00
				3,40000								
31	979081111R0	Odvoz suti a vbour. hmot na skládku do 1 km	t	0,00000	3,40	3,40	297,96	0,00	1 013,06	1 013,06	SoD	SO 00
32	979081121R0	Příplatek k odvozu za každý další 1 km	t	0,00000	13,60	13,60	13,02	0,00	177,07	177,07	SoD	SO 00
33	979083111R0	Vodorovné přemístění suti na skládku do 100 m	t	0,00000	3,40	3,40	116,68	0,00	396,71	396,71	SoD	SO 00
28	979990001R0	Poplatek za skládku stavební suti	t	0,00000	3,40	3,40	343,79	0,00	1 168,89	1 168,89	SoD	SO 00
<b>Díl 2 Základy a zvláštní zakládání</b>												
8	273321311R0	Železobeton základových desek C 16/20 XC2	m3	0,00	0,88	0,88000	3 254,96	0,00	2 864,36	2 864,36	SoD	SO 01
	273362021	Výztuž základových desek svařovanými sítěmi Kari	t	0,00	0,06	0,06000	66 100,00	0,00	3 966,00	3 966,00	dle URS	
25	564851111RT	Podklad ze šterkodrti po zhutnění tloušťky 15 cm	m2	20,40000	23,90	3,50000	184,23	3 758,29	4 403,10	644,81	SoD	SO 06
		šterkodrt frakce 0-32 mm										
60	917862111R0	Osazení stojat. obrub. bet. s opěrrou, lože z C 12/15	m	7,26000	72,26	65,00000	289,62	2 102,64	20 927,94	18 825,30	SoD	SO 06
66	59217001R	Obrubník parkový betonový 100x250x1000 mm	kus	8,00000	73,00	65,00000	115,64	925,12	8 441,72	7 516,60	SoD	SO 06
57	596715021R0	Kladení vodící linie z dlažby tl.6 cm, dtř. tl.4 cm	m2	78,00000	81,20	3,20000	122,73	9 572,94	9 965,68	392,74	SoD	SO 06
				3,20000								
69	59245041R	Dlažba zámková SLP s vodící linií červená 20/20/6	m2	15,91200	19,18	3,26400	466,73	7 426,61	8 950,01	1 523,41	SoD	SO 06
		dlažba pro nevidomé										
				3,2*1,02								
<b>Celkem</b>												
								<b>23 785,60</b>	<b>59 518,81</b>	<b>35 733,21</b>		
								<b>24 482,86</b>	<b>73 665,41</b>	<b>49 182,55</b>		

## Položkový rozpočet k příloze č. 6 změnového listu č. 2

ZNOVUZROZENÍ PARKU STŘED MOSTI

Hospodaření se srážkovými vodami

Hospodaření se srážkovými vodami

S: 2102

O: S005.1

R: S005.1

P.č	Číslo položky	Název položky	MJ	Množství dle SoD	Množství dle ZL	Množství	Cena / MJ	Celkem SoD	Celkem ZL	Celkem	Cena dle	SO
<b>D</b>	<b>46-M</b>	<b>Zemní práce při extr.-mont.pracích</b>						<b>131 697,97</b>	<b>207 630,25</b>	<b>75 932,28</b>		
	2	(Osazení kabelových kanálů do rýhy z prefabrikovaných betonových žlabů vnější šířky přes 25 do 35 cm	m	0,00000	35,00	35,00	122,00	0,00	4 270,00	4 270,00	URS	
	850002670	Žlab kabelový KZ III	kus	0,00000	70,00	70,00	268,46	0,00	18 792,20	18 792,20	URS	
	2											
	3	35*2 Přepočtené koeficientem množství										
	1850002672	Deska krycí pro žlab KD III	kus	0,00000	70,00	70,00	98,88	0,00	6 921,60	6 921,60	URS	
	2											
	460752112	35*2 Přepočtené koeficientem množství Osazení kabelových kanálů do rýhy ze žlabů plastových šířky přes 10 do 20	m	0,00000	40,00	40,00	34,50	0,00	1 380,00	1 380,00	URS	
	1002883	ZEMNÍ KANAL 100x100MM	m	0,00000	40,00	40,00	269,10	0,00	10 764,00	10 764,00	URS	
	871310310	KOPOKAN 1 ZD/2M Montáž kanalizačního potrubí hladkého plnostěnného SN 10 z polypropylenu DN 150	m	92,500	116,50	24,00	392,76	36 330,30	45 756,54	9 426,24	SoD	SO 05
	28617011	trubka kanalizační PP plnostěnná třívrstvá DN 150x300mm SN10	m	93,88800	117,89	24,00	1 015,76	95 367,67	119 745,91	24 378,24	SoD	SO 05
								<b>131 697,97</b>	<b>207 630,25</b>	<b>75 932,28</b>		
	<b>Celkem</b>											

**Položkový rozpočet k příloze č. 7 změnového listu č. 2**

S: 2102	ZNOVUZROZENÍ PARKU STŘED MOST	
O: SO11	Umělecká díla	
R: SO11	Umělecká díla	

P.č	Číslo položky	Název položky	MJ	Množství dle SoD	Množství dle ZL	Množství	Cena / MJ	Celkem SoD	Celkem ZL	Celkem	Cena dle	SO
<b>Díl 1 Zemní práce</b>												
4	139601102R01	Ruční výkop jam, rýh a šachet v hornině tř.	m3	0,00000	0,30	0,30	1 145,98	0,00000	346,74	346,74	SoD	SO 06
				<b>0,30257</b>								
5	162301101R01	Vodorovné přemístění výkopku z hor.1-4 do 500.m	m3	0,00000	0,30	0,30	82,51	0,00	24,97	24,97	SoD	SO 06
<b>Díl 2 Základy a zvláštní zakládání</b>												
7	275320050RA	Základová patka ŽB z betonu C 25/30, vč. bednění vyztuž 90 kg/m3, šterkopiskovy nodklad.10.cm	m3	0,08093	0,30	0,22	16 668,84	1 349,01	5 043,49	3 694,48	SoD	SO 11
pohyb				0,415*0,30*0,65								
<b>Celkem</b>								<b>1 349,01</b>	<b>5 043,49</b>	<b>4 066,19</b>		



### Položkový rozpočet k příloze č. 8 změnového listu č. 2

ZNOVUZROZENÍ PARKU STŘED MOST

S:	2102								
O:	SO01, SO02, SO03								
P.č.	Číslo položky	Název položky	MJ	Množství dle SoD	Množství dle ZL	Cena / MJ	Celkem SoD	Celkem ZL	Celkem
O:	SO01								
Kavárna									
							<b>649 771,35</b>	<b>733 113,57</b>	<b>83 342,22</b>
O:	SO02								
Pódium									
							<b>218 203,95</b>	<b>310 825,67</b>	<b>92 621,72</b>
O:	SO03								
Domek správce									
							<b>395 471,11</b>	<b>525 934,14</b>	<b>130 463,03</b>
<b>Celkem</b>									
							<b>1 263 446,40</b>	<b>1 569 873,38</b>	<b>306 426,98</b>

## Položkový rozpočet

ZNOVUZROZENÍ PARKU STŘED MOST

Kavárna

Kavárna

P.Č	Číslo položky	Název položky	MJ	Množství dle SoD	Množství dle ZL	Množství	Cena / MJ	Celkem SoD	Celkem ZL	Celkem	Cena dle	SO
<b>Díl 1</b>												
3	132201212R01	Hloubení rýh š. do 200 cm hor. 3 do 1000m3.STROJNĚ	m3	47,33250	81,91	34,57950	310,46	14 694,85	25 430,40	33 359,68	10 735,55	SO 01
		1,5*1,5*1,15+1,0*(1,5*1,4+4,205*0,6+1,5*1,4+2,05*0,6+1,5*1,4+0,6*1,2+1,5*1,4+2,55*0,6+6,6*0,6+3,45*0,6+6,0*0,6+6,6*0,6)		30,58050								
		1,0*(13,4*0,6+9,9*0,45+2,6*0,45+4,4*0,45+2,46*0,45)		16,75200								
		1,8*1,8*1,15+1,0*(1,5*1,4+4,205*1,2+1,5*1,4+2,05*1,2+1,5*1,4+1,2*1,2+1,5*1,4+2,55*1,2+6,6*1,2+3,45*1,2+6,0*1,2+6,6*1,2)		51,31200								
		1,0*(13,4*1,2+9,9*0,75+2,6*0,75+4,4*0,75+2,46*0,75)		30,60000								
4	162701105R01	Vodorovné přemístění výkopku z hor. 1-4 do 10000 m	m3	75,44143	110,02	34,57950	310,46	23 421,55	34 157,10	49 982,54	10 735,55	SO 01
		0,2*(17,73*7,205+4,0*(1,2+5,2)/2)		28,10893								
		1,5*1,5*1,15+1,0*(1,5*1,4+4,205*0,6+1,5*1,4+2,05*0,6+1,5*1,4+0,6*1,2+1,5*1,4+2,55*0,6+6,6*0,6+3,45*0,6+6,0*0,6+6,6*0,6)		51,31200								
		1,0*(13,4*0,6+9,9*0,45+2,6*0,45+4,4*0,45+2,46*0,45)		16,75200								
		1,8*1,8*1,15+1,0*(1,5*1,4+4,205*1,2+1,5*1,4+2,05*1,2+1,5*1,4+1,2*1,2+1,5*1,4+2,55*1,2+6,6*1,2+3,45*1,2+6,0*1,2+6,6*1,2)		51,31200								
		1,0*(13,4*1,2+9,9*0,75+2,6*0,75+4,4*0,75+2,46*0,75)		30,60000								
5	199000005R01	Poplatek za skládku zeminy 1- 4	t	113,16150	165,03	51,86990	229,20	25 936,62	37 825,20	49 982,54	11 888,58	SO 01
		75,441*1,5		113,16150								
<b>Díl 2</b>												
8	273321311R01	Železobeton zákládových desek C 16/20 XC2	m3	17,03	0,00	-17,03116	3 254,96	55 435,74	0,00	635 700,88	-55 435,74	SO 01
8a	273321411	Zakládové desky ze ZB bez zvýšených nároků na prostředí tř. C 20/25	m3	0,00	17,03	17,03116	3 700,00	0,00	63 015,29	635 700,88	63 015,29	dle URS
11	273361821R01	Výztuž zákládových desek z beton, oceli 10505 (R)	t	0,92	0,38	-0,54243	64 546,73	59 297,79	24 285,97	635 700,88	-35 011,82	SO 01
273362021		Výztuž zákládových desek svařovanými sítěmi Kari	t	0,00	1,37	1,36512	66 100,00	0,00	90 234,43	635 700,88	90 234,43	dle URS
12	274321311R01	Železobeton zákládových pasů C 16/20 XC2	m3	68,35	0,00	-68,34810	3 254,96	222 470,33	0,00	635 700,88	-222 470,33	SO 01
2	274321411	Zakládové pasy ze ZB bez zvýšených nároků na prostředí tř. C 20/25	m3	0,00	73,88	73,88075	3 700,00	0,00	273 358,78	635 700,88	273 358,78	dle URS
16	274361721R01	Výztuž zákládových pasů z oceli BST 500 S	t	3,65	2,52	-1,13301	62 508,15	228 043,48	157 221,31	635 700,88	-70 822,17	SO 01
15	274362021R01	Výztuž zákládových pasů ze svařovaných sítí KARI	t	0,00	0,10	0,09717	51 987,81	0,00	5 051,66	635 700,88	5 051,66	SO 01
17	279361821R01	Výztuž zákládových zdí z betonář. oceli 10 505 (R)	t	0,11	0,00	-0,11156	62 645,51	6 988,73	0,00	635 700,88	-6 988,73	SO 02
18	311112130RT1	Stěna z tvárníc ztraceného bednění, tl. 30 cm zalití tvárním betonem C 25/30	m2	7,44	0,00	-7,43750	1 812,74	13 482,25	0,00	635 700,88	-13 482,25	SO 01
##	767995107R01	Výroba a montáž kov. atypických konstr. do 500 kg	kg	0,00000	66,74	66,74000	183,36	0,00	12 237,45	635 700,88	12 237,45	SO 01
8	421379311	Propojení výztuže eliminující bludné proudy nosné konstrukce mostů	kus	0,00	312,00	312,00000	33,00	0,00	10 296,00	635 700,88	10 296,00	URS
<b>Celkem</b>											<b>83 342,22</b>	

## Položkový rozpočet

S:	ZNOVUZROZENÍ PARKU STŘED MOST											
O:	Pódium											
R:	Pódium											
P.č.	Číslo položky	Název položky	MJ	Množství SoD	Množství ZL	Množství	Cena / MJ	Celkem SoD	Celkem ZL	Celkem	Cena dle	SO
<b>Díl 1</b>												
2	132201212R00	Zemní práce Hloubení rýh š.do 200 cm hor.3 do 1000m3.STROJINĚ 0,8*(12,71*0,6+9,86*0,6+3,58*0,6*2+2,19*0 .6+1,04*0,6) 0,8*(12,71*1,2+9,86*1,2+3,58*1,2*2+2,19*1 2+1,04*1,2) 15,82080 23,73120	m3	15,82080	23,73	7,91040	310,46	4 911,73	7 367,59	7 631,60	2 455,86	SO 02
3	162701105R00	Vodorovné přemístění výkopku z hor.1-4 do 10000 m 0,8*(12,71*0,6+9,86*0,6+3,58*0,6*2+2,19*0 .6+1,04*0,6) 23,73120	m3	15,82080	23,73	7,91040	310,46	4 911,73	7 367,59	2 455,86	SoD	SO 02
5	199000005R00	Poplatek za skládku zeminy 1- 4 15,82*1,5 23,73000	t	23,73000	35,60	11,86680	229,20	5 438,92	8 158,79	2 719,87	SoD	SO 02
<b>Díl 2</b>												
7	273321311R00	Základy a zvláštní zakládání Železobeton základových desek C 16/20 XC2	m3	9,16440	0,00000	-9,16440	3 254,96	29 829,76	0,00	84 990,13	-29 829,76	SO 02
8a	273321411	Základové desky ze ŽB bez zvýšených nároků na prostředí tř. C 20/25	m3	0,00000	9,16440	9,16440	3 700,00	0,00	33 908,28	33 908,28	URS	
10	273361821R00	Výztuž základových desek z beton. oceli 10505 (R)	t	0,91644	1,68229	0,76585	64 557,36	59 162,95	108 604,46	49 441,51	SoD	SO 02
11	274321311R00	Železobeton základových pasů C 16/20	m3	15,82080	0,00000	-15,82080	3 254,96	51 496,07	0,00	-51 496,07	SoD	SO 02
2	274321411	Základové pasy ze ŽB bez zvýšených nároků na prostředí tř. C 20/25	m3	0,00000	15,82080	15,82080	3 700,00	0,00	58 536,96	58 536,96	URS	
15	274362021R00	Výztuž základových pasů ze svařovaných sítí KARI	t	0,94925	0,00000	-0,94925	51 987,81	49 349,43	0,00	-49 349,43	SoD	SO 02
16	274361721R00	Výztuž základových pasů z oceli BSt 500 S	t	0,00000	0,94351	0,94351	62 508,15	0,00	58 976,94	58 976,94	SoD	SO 01
8	421379311	Propojení výztuže eliminující bludné proudy nosné konstrukce mostů	kus	0,00	250,00	250,00000	33,00	0,00	8 250,00	8 250,00	URS	
17	56721120R00	Podklad z prostého betonu tloušťky 20 cm (12,71*0,6+9,86*0,6+3,58*0,6*2+2,19*0,6+1 04*0,6) (12,71*0,9+9,86*0,9+3,58*0,9*2+2,19*0,9+1 04*0,9) 19,77600 29,66400	m2	19,77600	29,66	9,88800	662,59	13 103,38	19 655,07	6 551,69	SoD	SO 02
<b>Celkem</b>										<b>218 203,95</b>	<b>310 825,67</b>	<b>92 621,72</b>

## Položkový rozpočet

ZNOVUZROZENÍ PARKU STŘED MOST

Domek správce

Domek správce

S:	2102											
O:	5003											
R:	5003											
P.č	Číslo položky	Název položky	MJ	Množství SoD	Množství ZL	Množství	Cena / MJ	Celkem SoD	Celkem ZL	Celkem	Cena dle	SO
<b>Díl 1</b>												
3	132201212R01	Zemní práce Hloubení rýh š.do 200 cm hor.3 do 1000m3.STROJNĚ	m3	31,12884	100,95780	69,82896	310,46	9 664,26	31 343,36	21 679,10	SoD	SO 03
		1,0*(1,2*1,2*4)		5,76000								
		0,8*(16,38*0,6+2,05*0,945+3,3*0,6*2+2,48*		25,36884								
		0,6+2,04*0,945+13,13*0,6+3,43*0,6+1,5*0,										
		6+2,09*0,6+0,8*0,6)										
		1,6*(1,5*1,5*4)		14,40000								
		1,4*(16,38*1,2+2,05*1,5+3,3*1,2*2+2,48*1,		86,55780								
		2+2,04*1,5+13,13*1,2+3,43*1,2+1,5*1,2+2,										
		0,6+2,09*0,6+0,8*0,6)										
4	162701105R01	Vodorovné přemístění výkopku z hor.1-4 do 10000 m	m3	41,88159	111,71055	69,82896	310,46	13 002,56	34 681,66	21 679,10	SoD	SO 03
		0,15*((18,4+15,15)/2*4,2+0,3*2,05*2)		10,75275								
		1,0*(1,2*1,2*4)		14,40000								
		0,8*(16,38*0,6+2,05*0,945+3,3*0,6*2+2,48*		86,55780								
		0,6+2,04*0,945+13,13*0,6+3,43*0,6+1,5*0,										
		6+2,09*0,6+0,8*0,6)										
5	199000005R01	Poplatek za skládku zeminy 1- 4 0,15*((18,4+15,15)/2*4,2+0,3*2,05*2)*1,5	t	62,82238	167,56583	104,74345	229,20	14 398,89	38 406,09	24 007,20	SoD	SO 03
		1,0*(1,2*1,2*4)*1,5		16,12913								
		0,8*(16,38*0,6+2,05*0,945+3,3*0,6*2+2,48*		8,64000								
		0,6+2,04*0,945+13,13*0,6+3,43*0,6+1,5*0,		38,05326								
		6+2,09*0,6+0,8*0,6)*1,5										
<b>Díl 2</b>												
8	273321311R01	Základy a zvláštní zakládání Železobeton základových desek C 16/20	m3	10,75275	0,00000	-10,75275	3 254,96	34 999,77	0,00	-34 999,77	SoD	SO 03
		XC2		0,00000	10,75275	10,75275	3 700,00	0,00	39 785,18	39 785,18	URS	
		Základové desky ze ZB bez zvýšených nároků na prostředí tř. C 20/25	m3									
11	273361821R01	Výztuž základových desek z betonu, oceli	t	1,29033	0,41877	-0,87156	64 546,73	83 286,58	27 030,04	-56 256,54	SoD	SO 03
		10505 (R)		0,00000	0,77980	0,77980	66 100,00	0,00	51 544,78	51 544,78	URS	
		Výztuž základových desek svařovanými síťemi Kari	t									
12	274321311R01	Železobeton základových pásů C 16/20	m3	22,76170	0,00000	-22,76170	3 254,96	74 088,42	0,00	-74 088,42	SoD	SO 03
		Základové pásy ze ZB bez zvýšených nároků na prostředí tř. C 20/25	m3	0,00000	22,76170	22,76170	3 700,00	0,00	84 218,29	84 218,29	URS	
16	275361221R01	Výztuž základových patek z betonář. oceli	t	2,30010	1,41790	-0,88220	61 389,80	141 202,68	87 044,66	-54 158,02	SoD	SO 03
		10216 (E)										

15	274362021R0	Výztuž základových pasů ze svařovaných sítí KARI	t	0,00000	0,06478	0,06478	51 987,81	0,00	3 367,77	3 367,77	SoD	SO 02
17	567211120R0	Podklad z prostého betonu tloušťky 20 cm (1,2*1,2*4)	m2	37,47105	0,00000	-37,47105	662,59	24 827,94	0,00	-24 827,94	SoD	SO 03
		(16,38*0,6+2,05*0,945+3,3*0,6*2+2,48*0,6+2,04*0,945+13,13*0,6+3,43*0,6+1,5*0,6+2,09*0,6+0,8*0,6)		5,76000								
		Podkladní desky z betonu prostého tř. C 12/15 otevřený vřkocp	m3	0,00	33,41	33,41	3 600,00	0,00	120 262,32	120 262,32	URS	
		=1,5*1,5*4+16,38*0,9+2,05*1,2+3,3*0,9*2+2,48*0,9+2,04*1,2+13,13*0,9+3,43*0,9+1,5*0,9+2,09*0,9+0,8*0,9		33,4062								
8	421379311	Propojení výztuže eliminující bludné proudy nosné konstrukce mostů	kus	0,00	250,00	250,00000	33,00	0,00	8 250,00	8 250,00	URS	
<b>Celkem</b>										<b>395 471,11</b>	<b>525 934,14</b>	<b>130 463,03</b>

**Položkový rozpočet k příloze č. 9 změnového listu č. 2**

S:	2102	ZNOVUZROZENÍ PARKU STŘED MOST									
O:	S005	Areálové rozvody odpadní, pitné a užitkové vody									
P. č.	Číslo polož	Název polo	MJ	Množství dle SoD	Množství dle ZL	Množství	Cena / MJ	Celkem SoD	Celkem ZL	Celkem	
O:	S005	Studna a užitková voda									
							<b>0,00</b>	<b>509 118,67</b>	<b>509 118,67</b>		
O:	S005							<b>0,00</b>	<b>45 650,00</b>	<b>45 650,00</b>	
								<b>0,00</b>	<b>554 768,67</b>	<b>554 768,67</b>	
		<b>Celkem</b>									

## KRYCÍ LIST SOUPISU PRACÍ

Stavba

Znovuzrojení parku Sifed v Mostě

Objekt:

1 - Studna a užitková voda

KSO:

Místo: Most

CC-CZ:

Datum:

10. 8. 2021

Zadavatel:

Statutární město Most

IČ:

00266094

DIČ:

Uchazeč:

Vyplň údaj

IČ:

Vyplň údaj

DIČ:

Projektant:

INDORS

IČ:

42474248

DIČ:

Zpracovatel:

IČ:

87710251

DIČ:

Poznámka

Soupis prací je sestaven s využitím položek Cenové soustavy ÚRS. Cenové a technické podmínky položek Cenové soustavy ÚRS, které nejsou uvedeny v soupisu prací (informace z tzv. úvodních katalogů) jsou neomezeně dále k dispozici na [www.cs-urs.cz](http://www.cs-urs.cz). Položky soupisu prací, které nemají ve sloupci "Cenová soustava" uveden žádný údaj, nepochází z Cenové soustavy ÚRS. Výkaz výměr nemusí být úplný, ani vyčerpávající. Pokud Zhotovitel sledá nezbytně nutným doplnit další položky do výkazu výměr, pak lze tak učinit pouze se souhlasem zástupce Objednatel - na tuto skutečnost pak Zhotovitel přehledně upozorní v průvodním dopise k nabídce. Upozorňujeme, že nabídku lze odpovědně zpracovat pouze na základě kompletní dokumentace, tzn. průvodní a souhrnné části dokumentace, příslušné textové a výkresové části, výkazů výměr. Tento dokument byl vytvořen z výkresové a textové dokumentace projektu.

Cena bez DPH

509 118,67

	Základ daně	Sazba daně	Výše daně
DPH základní	499 601,87	21,00%	106 914,92
DPH snížená	0,00	15,00%	0,00

Cena s DPH

v CZK

616 033,59

Projektant

Zpracovatel

Datum a podpis

Razítko

Datum a podpis

Razítko

Objednavatel

Uchazeč

Datum a podpis

Razítko

Datum a podpis

Razítko

## REKAPITULACE ČLENĚNÍ SOUPISU PRACÍ

Stavba:

Znovuzrození parku Střed v Mostě

Objekt:

**1 - Studna a užitková voda**

Místo:

Most

Datum:

10. 8. 2021

Zadavatel:

Statutární město Most

Projektant:

- INDORS

Uchazeč:

Vyplň údaj

Zpracovatel:

Kód dílu - Popis

Cena celkem [CZK]

### Náklady ze soupisu prací

**509 118,67**

HSV - Práce a dodávky HSV	380 973,77
1 - Zemní práce	128 068,10
2 - Zakládání	49 048,29
4 - Vodorovné konstrukce	9 182,89
8 - Trubní vedení	134 586,48
9 - Ostatní konstrukce a práce, bourání	2 187,46
998 - Přesun hmot	57 900,55
PSV - Práce a dodávky PSV	97 283,40
724 - Zdravotechnika - strojní vybavení	73 890,00
741 - Elektroinstalace - silnoproud	23 393,40
M - Práce a dodávky M	30 861,50
23-M - Montáže potrubí	260,00
46-M - Zemní práce při extr.mont.pracích	30 601,50



# SOUPIS PRACÍ

Stavba: Znovuzřízení parku Slávek v Mostě  
 Objekt: 1 - Studna a užitková voda

Místo: Most  
 Zadavatel: Statutární město Most  
 Uchazeč: Vyplň údaj

Datum: 10. 8. 2021  
 Projektant: [redacted]  
 Zpracovatel: [redacted]

PČ	Ty p	Kód	Popis	MJ	Množství	J.cena [CZK]	Cena celkem [CZK]	Cenová soustava
----	------	-----	-------	----	----------	--------------	-------------------	-----------------

## Náklady soupisu celkem

499 861,87

D HSV Práce a dodávky HSV

371 716,97

D 1 Zemní práce

128 068,10

1	K	131351100	Hloubení jam nezapažených v hornině třídy těžitelnosti II skupiny 4 objem do 20 m3 strojně	m3	6,168	747,25	4 609,04	CS ÚRS 2021 02
			Studna ((1,700*1,700+1,500*1,500)/2)*2,400		6,168			
			Součet		6,168			
2	K	132351103	Hloubení rýh nezapažených š do 800 mm v hornině třídy těžitelnosti II skupiny 4 objem do 100 m3 strojně	m3	65,450	1 177,24	77 050,36	CS ÚRS 2021 02
			Užitkový vodovod *st. 0,00 - 20,00* ((1,200+1,190)/2)*0,600*20,000		14,340			
			*st. 20,00 - 40,00* ((1,190+1,200)/2)*0,600*20,000		14,340			
			*st. 40,00 - 60,00* 1,200*0,600*20,000		14,400			
			*st. 60,00 - 80,00* 1,200*0,600*20,000		14,400			
			*st. 80,00 - 87,00* ((1,200+1,300)/2)*0,600*7,000		5,250			
			1,2*0,6*24		-17,280			
			Mezisoučet		62,730			
			Elektro					
			0,400*0,500*100,000		20,000			
			Mezisoučet		20,000			
			Součet		82,730			
3	K	162751135	Vodorovné přemístění přes 7 000 do 8000 m výkopku/sypání z horniny třídy těžitelnosti II skupiny 4 a 5	m3	20,143	231,68	4 666,69	CS ÚRS 2021 02
			Podstatná práce Přemístění, výkopy až 10 km					
			Výkop					
			6,168+82,730		88,898			
			odpočet zásypu		-51,475			
			Součet		37,423			
4	K	167151102	Nakládání výkopku z hornin třídy těžitelnosti II skupiny 4 a 5 do 100 m3	m3	20,143	69,81	1 406,18	CS ÚRS 2021 02
			Výkop					
			6,168+82,730		88,898			
			odpočet zásypu		-51,475			
			Součet		37,423			
5	K	171201231	Poplatek za uložení zeminy a kamení na recyklační skládce (skládkovně) kód odpadu 17 05 04	t	40,286	229,20	9 233,55	CS ÚRS 2021 02
			37,423*2,000		74,846			
			Součet		74,846			
6	K	174151101	Zásyp jam, šachet rýh nebo kolem objektů sypánínou se zhutněním	m3	34,195	149,34	5 106,68	CS ÚRS 2021 02
			Výkop					
			6,168+82,730		88,898			
			odpočet lože, obsypu a těsnění studny					
			-5,220		-5,220			
			-24,485		-24,485			
			-2,930		-2,930			
			odpočet podsypu a základové desky					
			-0,338		-0,338			
			-0,450		-0,450			
			odpočet rozvodu elektro					
			-0,400*0,100*100,000		-4,000			
			Součet		51,475			
7	K	175151101	Obsypání potrubí strojně sypánínou bez prohození, uloženu do 3 m	m3	17,717	725,41	12 852,09	CS ÚRS 2021 02
			0,600*0,470*83,000		17,766			
			*odpočet potrubí					
			-(3,1415*0,020*0,020)*87,000		-0,109			
			Vsakovací obsyp					
			0,030*2		0,060			
			Součet		17,717			
8	M	58337310	Štěrkopísek frakce 0/4	t	35,434	369,58	13 095,70	CS ÚRS 2021 02
			24,425*2 Přepočtené koeficientem množství		48,850			
9	M	58333651	kamenivo těžené hrubé frakce 8/16	t	0,102	468,71	47,81	CS ÚRS 2021 02
			Vsakovací obsyp souprav odběrových - štěrk max. 16 mm zmo					
			0,030*2*1,700		0,102			
			Součet		0,102			

D 2		Zakládání			49 048,29		
10	K	242111113	Osazení pláště kopané studny z betonových skruží celokruhových DN 1 m	m	2,500	2 021,82	5 054,55 CS ÚRS 2021 02
			<small>Přírodnáka k položce: Osazení pláště kopané studny z betonových skruží na kamennou mřížku M11 s uzduřovacími závitovými prvky o síle 1,03 m</small>				
			<small>5*0,500</small>		2,500		
			<small>Součet</small>		2,500		
11	M	59225545	skruž betonová studňová kruhová 100x50x9cm	kus	5,000	1 600,00	8 000,00 CS ÚRS 2021 02
12	K	245111111R	Osazení krycí desky studny	kus	1,000	1 590,00	1 590,00
13	M	59224315	deska betonová zákrýtová pro kruhové šachty 100/62,5x16,5cm	kus	1,000	665,66	665,66 CS ÚRS 2021 02
14	K	247681114	Těsnění studny z jílu se zhuštěním	m3	2,930	1 047,60	3 069,47 CS ÚRS 2021 02
			<small>((1,500*1,500+1,700*1,700)/2)*2,150</small>		5,526		
			<small>*odpočet studny (skruží)*</small>				
			<small>-(3,1415*0,620*0,620)*2,150</small>		-2,596		
			<small>Součet</small>		2,930		
15	M	58128450	betonit aktivovaný mletý pro vrty, injektáže a těsnění vodních staveb VL	t	6,153	4 870,00	29 965,11 CS ÚRS 2021 02
			<small>2,930*2,100</small>		6,153		
			<small>Součet</small>		6,153		
16	K	271532213	Podsypanie pod základové konstrukce se zhuštěním z hrubého kameniva frakce 8 až 16 mm	m3	0,338	2 081,35	703,50 CS ÚRS 2021 02
			<small>1,500*1,500*0,150</small>		0,338		
			<small>Součet</small>		0,338		
D 4		Vodorovné konstrukce			9 182,89		
17	K	451572111	Lože pod potrubí otevřený výkop z kameniva drobného těženého	m3	3,780	1 755,23	6 634,77 CS ÚRS 2021 02
			<small>Užitkový vodovod</small>				
			<small>0,600*0,100*63,000</small>		3,780		
			<small>Součet</small>		3,780		
18	K	452311131	Podkladní desky z betonu prostého tř. C 12/15 otevřený výkop	m3	0,005	4 130,75	20,65 CS ÚRS 2021 02
			<small>Přírodnáka k položce: Podkladní desky pod odněrovou dopravu</small>				
			<small>0,150*0,150*0,100*2</small>		0,005		
19	K	452321151	Podkladní desky ze ŽB tř. C 20/25 otevřený výkop	m3	0,450	4 063,03	1 828,36 CS ÚRS 2021 02
			<small>1,500*1,500*0,200</small>		0,450		
			<small>Součet</small>		0,450		
20	K	452368211	Výztuž podkladních desek nebo bloků nebo pražců otevřený výkop ze svařovaných sítí Kari	t	0,010	69 911,20	699,11 CS ÚRS 2021 02
			<small>Přírodnáka k položce: Kari výk. praž. 3 stup. obj. 100x100 mm</small>				
			<small>1,500*1,500*0,00444</small>		0,010		
			<small>Součet</small>		0,010		
D 8		Trubní vedení			134 586,48		
21	K	871161211	Montáž potrubí z PE100 SDR 11 otevřený výkop svařovaných elektrotvarovkou D 32 x 3,0 mm	m	2,000	27,49	54,98 CS ÚRS 2021 02
			<small>2,000</small>		2,000		
			<small>Součet</small>		2,000		
22	M	28613110	trubka vodovodní PE100 SDR11 32x3,0mm	m	2,030	39,70	80,59 CS ÚRS 2021 02
			<small>2*1,015 *Přepočtené koeficientem množství</small>		2,030		
23	K	871171211	Montáž potrubí z PE100 SDR 11 otevřený výkop svařovaných elektrotvarovkou D 40 x 3,7 mm	m	158,000	29,25	4 621,50 CS ÚRS 2021 02
			<small>158,000</small>		158,000		
			<small>Součet</small>		158,000		
24	M	28613111	trubka vodovodní PE100 SDR11 s40x3,7mm	m	160,370	61,00	9 782,57 CS ÚRS 2021 02
			<small>158*1,015 *Přepočtené koeficientem množství</small>		160,370		0,00
			<small>899721111</small>		162,400	57,00	9 256,80
25	K	877211101	Montáž elektrospojek na vodovodním potrubí z PE trub d 63	kus	2,000	311,50	623,00 CS ÚRS 2021 02
26	M	28615972	elektrospojka SDR11 PE 100 PN16 D 63mm	kus	1,000	283,06	283,06 CS ÚRS 2021 02
			<small>Přírodnáka k položce: Elektrospojka na hečlovací otevřený výkop</small>				
27	M	28614975	elektroredukcce PE 100 PN16 D 63-40mm	kus	1,000	379,00	379,00 CS ÚRS 2021 02
28	K	877275231	Montáž víčka z tvrdého PVC-systém KG DN 125	kus	1,000	227,49	227,49 CS ÚRS 2021 02
			<small>Přírodnáka k položce: víčko na potrubí DN125</small>				
29	M	28611720	víčko kanalizace plastové KG DN 125	kus	1,000	59,30	59,30 CS ÚRS 2021 02
30	K	891181112	Montáž vodovodních šoupaték otevřený výkop DN 40	kus	2,000	1 026,44	2 052,88 CS ÚRS 2021 02
			<small>Přírodnáka k položce: šoupaték DN40</small>				
31	M	281004003416.vl	šoupatko s ISO spojkou d32 (DN25)	kus	2,000	3 912,00	7 824,00
32	K	891219111R	Montáž navrtávacích pasů na potrubí z jakýchkoli trub do DN 50	kus	2,000	1 090,00	2 180,00
33	M	532000000.vl	pas navrtávací uzavírací 40/32	kus	2,000	1 859,00	3 718,00
34	M	960108012002.vl	souprava zemní teleskopická pro šoupatka 0,8-1,2 3/4"-2" (0,8-1,2m)	kus	2,000	1 880,00	3 760,00
35	K	891247110R	Montáž hydrantů podzemních do DN 80	kus	2,000	1 400,00	2 800,00
36	M	50800112516.vl	souprava odběrová s odvodněním nová 17/32-1,25 m	kus	2,000	15 492,00	30 984,00
37	M	31951200.vl	spojka C s vnitřním závitem 1" - napojení na odběrnou soupravu	kus	1,000	760,00	760,00
			<small>*připojka č. 3" 1</small>		1,000		
			<small>Součet</small>		1,000		



62	M	28655000	ostatní spotřební materiál	kpl	1,000	15 000,00	15 000,00	
63	K	724231120R	Spínací skříň pro čerpadlo včetně přidavného prodlužovacího kabelu pro čerpadlo (60 m)	soubor	1,000	14 410,00	14 410,00	

Roční práce v položce  
 31422 V 11 35 T 5 kM krytí 1189  
 jeden panel pro vstřední radiační vlnový od 16 4  
 jeden panel pro vstřední radiační vlnový od 15 4  
 komponenty s provázky v 11 kM od 11 89  
 přepínač 4 20 mA - 12 V  
 lze používat pro správu s číselní rozhraní výstup  
 napájecí součásti včetně správného spuštění  
 měření průběhu samostatně funkční  
 systém číselní ovládací kole formou ovládacího zařízení  
 GSM modul pro mobilní vyzvánění ovládacího zařízení  
 aplikace na stávajícím zařízení

Konkrétní označení čerpadla pro  
 přepnutí na čerpadlo (přímá) čerpadlo měří měření panel  
 přepnutí  
 napájecí součásti včetně správného spuštění  
 měření průběhu samostatně funkční  
 systém číselní ovládací kole formou ovládacího zařízení  
 GSM modul pro mobilní vyzvánění ovládacího zařízení  
 aplikace na stávajícím zařízení

D 741 Elektroinstalace - sinoproud 23 393,40

64	K	741122122	Montáž kabel Cu plný kulatý žíla 3x1,5 až 6 mm2 zatažený v trubkách (např. CYKY)	m	100,000	49,51	4 951,00	CS ÚRS 2021 02
----	---	-----------	--	---	---------	-------	----------	----------------

Signální kabel zn řídící jednotky do šachty technologie VP

100,000 100,000  
 Součet 100,000

65	M	34111030	kabel instalační jádro Cu plně izolace PVC plášť PVC 450/750V (CYKY) 3x1,5mm2	m	115,000	17,90	2 058,50	CS ÚRS 2021 02
----	---	----------	---	---	---------	-------	----------	----------------

Roční práce v položce

100\*1,15 \*Přepočtené koeficientem množství 115,000

66	K	741122131	Montáž kabel Cu plný kulatý žíla 4x1,5 až 4 mm2 zatažený v trubkách (např. CYKY)	m	70,000	49,51	3 465,70	CS ÚRS 2021 02
----	---	-----------	--	---	--------	-------	----------	----------------

Silový kabel od čerpadla k řídicí jednotce

70,000 70,000  
 Součet 70,000

67	M	34111060	kabel instalační jádro Cu plně izolace PVC plášť PVC 450/750V (CYKY) 4x1,5mm2	m	80,500	27,40	2 205,70	CS ÚRS 2021 02
----	---	----------	---	---	--------	-------	----------	----------------

Roční práce v položce

70\*1,15 \*Přepočtené koeficientem množství 80,500

68	K	741122142	Montáž kabel Cu plný kulatý žíla 5x1,5 až 2,5 mm2 zatažený v trubkách (např. CYKY)	m	100,000	49,51	4 951,00	CS ÚRS 2021 02
----	---	-----------	--	---	---------	-------	----------	----------------

Silový kabel od řídicí jednotky do šachty technologie VP

100,000 100,000  
 Součet 100,000

69	M	34111094	kabel instalační jádro Cu plně izolace PVC plášť PVC 450/750V (CYKY) 5x2,5mm2	m	115,000	50,10	5 761,50	CS ÚRS 2021 02
----	---	----------	---	---	---------	-------	----------	----------------

Roční práce v položce

100\*1,15 \*Přepočtené koeficientem množství 115,000

D M Práce a dodávky M 30 861,50

D 23-M Montáže potrubí 260,00

70	K	230200411R	Navrtání otvoru DN 25 na PE potrubí d40	kus	2,000	130,00	260,00	
----	---	------------	---	-----	-------	--------	--------	--

D 46-M Zemní práce při extr.mont.pracích 30 601,50

71	K	460742121	Osazení kabelových prostupů z trub plastových do rýhy s obsypem z písku průměru do 10 cm	m	200,000	96,10	19 220,00	CS ÚRS 2021 02
----	---	-----------	--	---	---------	-------	-----------	----------------

"signalizační kabel" 100,000 100,000  
 "silové kabely" 100,000 100,000  
 Součet 200,000

72	M	34571351	trubka elektroinstalační ohebná dvouplášťová korugovaná (chránička) D 41/50mm, HDPE+LDPE	m	103,000	39,50	4 068,50	CS ÚRS 2021 02
----	---	----------	--	---	---------	-------	----------	----------------

"signalizační kabel" 100,000 100,000  
 Součet 100,000

100\*1,03 \*Přepočtené koeficientem množství 103,000

73	M	34571353	trubka elektroinstalační ohebná dvouplášťová korugovaná (chránička) D 61/75mm, HDPE+LDPE	m	103,000	71,00	7 313,00	CS ÚRS 2021 02
----	---	----------	--	---	---------	-------	----------	----------------

"silové kabely" 100,000 100,000  
 Součet 100,000

100\*1,03 \*Přepočtené koeficientem množství 103,000

## KRYCÍ LIST SOUPISU PRACÍ

Stavba

Znovuzrození parku Střed v Mostě

Objekt

**2 - Vedlejší a ostatní náklady**

KSO

Místo

Most

CC-CZ

Datum

10. 8. 2021

Zadávatel

Statutární město Most

IČ

00266094

DIČ

Uchazeč

Vyplň údaj

IČ

Vyplň údaj

DIČ

Projektant

██████████ – INDORS

IČ

42474248

DIČ

Zpracovatel

██████████

IČ

87710251

DIČ

Poznámka

Soupis prací je sestaven s využitím položek Cenové soustavy ÚRS. Cenové a technické podmínky položek Cenové soustavy ÚRS, které nejsou uvedeny v soupisu prací (informace z tzv. úvodních katalogů) jsou neomezeně dálkově k dispozici na [www.cs-urs.cz](http://www.cs-urs.cz). Položky soupisu prací, které nemají ve sloupci "Cenová soustava" uveden žádný údaj, nepochází z Cenové soustavy ÚRS. Výkaz výměr nemusí být úplný, ani vyčerpávající. Pokud Zhotovitel shledá nezbytně nutným doplnit další položky do výkazu výměr, pak lze tak učinit pouze se souhlasem zástupce Objednatele - na tuto skutečnost pak Zhotovitel přehledně upozorní v průvodním dopise k nabídce. Upozorňujeme, že nabídku lze odpovědně zpracovat pouze na základě kompletní dokumentace, tzn. průvodní a souhrnné části dokumentace, příslušné textové a výkresové části, výkazů výměr. Tento dokument byl vytvořen z výkresové a textové dokumentace projektu.

Cena bez DPH

**45 650,00**

	Základ daně	Sazba daně	Výše daně
DPH základní	45 650,00	21,00%	9 586,50
DPH snížená	0,00	15,00%	0,00

**Cena s DPH**

**v CZK**

**55 236,50**

Projektant

Zpracovatel

Datum a podpis

Razítko

Datum a podpis

Razítko

Objednavatel

Uchazeč

Datum a podpis

Razítko

Datum a podpis

Razítko

## REKAPITULACE ČLENĚNÍ SOUPISU PRACÍ

Stavba

Znovuzrození parku Střed v Mostě

Objekt

**2 - Vedlejší a ostatní náklady**

Místo

Most

Datum

10. 8. 2021

Zadavatel

Statutární město Most

Projektant

INDORS

Uchazeč

Vyplň údaj

Zpracovatel

Kód dílu - Popis

Cena celkem [CZK]

### Náklady ze soupisu prací

**45 650,00**

#### VRN - Vedlejší rozpočtové náklady

45 650,00

VRN1 - Průzkumné, geodetické a projektové práce

25 650,00

VRN4 - Inženýrská činnost

10 000,00

VRN9 - Ostatní náklady

10 000,00

## SOUPIS PRACÍ

Stavba

Znovuzrození parku Střed v Mostě

Objekt

**2 - Vedlejší a ostatní náklady**

Místo

Most

Datum

10. 8. 2021

Zadavatel

Statutární město Most

Projektant

INDORS

Uchazeč

Vyplň údaj

Zpracovatel

PČ	Typ	Kód	Popis	MJ	Množství	J.cena [CZK]	Cena celkem [CZK]	Cenová soustava
----	-----	-----	-------	----	----------	--------------	-------------------	-----------------

### Náklady soupisu celkem

**45 650,00**

#### D VRN

**Vedlejší rozpočtové náklady**

45 650,00

#### D VRN1

**Průzkumné, geodetické a projektové práce**

25 650,00

1	K	012203000	Geodetické práce při provádění stavby	kpl	1,000	9 500,00	9 500,00	CS ÚRS 2021 02
<p><i>Podrobná k položce:</i>                      Podrobná k položce:                      Zhotovitel zpracuje geodetické činnosti skutečného provedení díla, včetně vypracování geodetické zprávy.</p>								
2	K	012303000	Geodetické práce po výstavbě	kpl	1,000	6 150,00	6 150,00	CS ÚRS 2021 02
<p><i>Podrobná k položce:</i>                      Zhotovitel zpracuje geodetické činnosti skutečného provedení díla, včetně vypracování geodetické zprávy.</p>								
3	K	013254000	Dokumentace skutečného provedení stavby	kpl	1,000	10 000,00	10 000,00	CS ÚRS 2021 02

*Podrobná k položce:*

Zhotovitel zpracuje dokumentaci skutečného provedení díla. Dokumentace skutečného provedení díla bude zpracována v hardwarovém formátu (např. výkresy z AutoCADu) a v elektronické podobě (v zprávoch).

1) Bude obsahovat kompletní výkresy skutečného provedení a komolení seznam průběžných měření.

2) Všechny změny a poznámky v provedení díla udělá zhotovitel. Dokumentace díla zpracovaná zhotovitelem bude obsahovat všechny údaje provedené během výstavby, včetně všech měření a výkresů v elektronické podobě (v zprávoch) a v hardwarovém formátu (např. výkresy z AutoCADu) a v elektronické podobě (v zprávoch). Výkresy a dokumentace díla zhotovitel zpracuje v provedení, pokud výkresy nebo rozpisové výkresy zhotovitel bez změny. Všechny výkresy budou zpracovány v elektronické podobě (v zprávoch) a v hardwarovém formátu (např. výkresy z AutoCADu) a v elektronické podobě (v zprávoch). Výkresy skutečného provedení díla budou zpracovány zhotovitelem a doplněny příslušnými údaje za zhotovitele a zhotovitelem. Výkresy skutečného provedení díla.

3) Dokumentace skutečného provedení díla bude obsahovat všechny údaje výtvarných výtvarných částí díla a také výtvarné údaje a 1 pár digitálních souborů v elektronickém formátu (např. AutoCAD) a 1 pár digitálních souborů v elektronickém formátu (např. AutoCAD).

D		VRN4	Inženýrská činnost				10 000,00	
4	K	049002000	Ostatní inženýrská činnost	kpl	1,000	10 000,00	10 000,00	CS ÚRS 2021 02
<p>Poznámka k položce:</p> <ul style="list-style-type: none"> <li>- vyřízení inženýrských služeb zjednatelů</li> <li>- pravidelné inženýrské služby aplikací v rámci projektu</li> </ul>								
D		VRN9	Ostatní náklady				10 000,00	
5	K	090001000	Ostatní náklady	kpl	1,000	10 000,00	10 000,00	CS ÚRS 2021 02
<p>Poznámka k položce:</p> <ul style="list-style-type: none"> <li>- veškeré náklady související s přímými a nepřímými úhradami zajištění stavby</li> <li>- úhradou stavebních úprav, poskytnutí veškerých rozpisů a souhrnných výkazů pro realizaci stavby (základ, přeprava) povolení pro stavbu stavěného objektu</li> <li>- průběžná úhrada konzultací odborníků (výhled)</li> <li>- přírodní využití vyčíslení ze stavby odborníky (výhled)</li> <li>- odborná dokumentace veškerých konzultací, které budou v průběhu výstavby sloužit jako základní soubor opor při zpracování dokumentace díla a poslouží jako základní podklad pro úhradu na CD</li> <li>- všechny další možné náklady k realizaci a poskytnutí odborníků pro úhradu díla zjednatelů zjednatelů (dokumentace)</li> <li>- platby inženýrských služeb zjednatelů (výhled)</li> </ul>								

**Položkový rozpočet k příloze č. 10 změnového listu č. 2**

ZNOUZROZENÍ PARKU STŘED MOST

Hospodaření se srážkovými vodami

Hospodaření se srážkovými vodami

S: 2102

O: S005.1

R: S005.1

P.č. číslo položky	Název položky	MJ	Množství dle SoD	Množství dle ZL	Množství	Cena / MJ	Celkem SoD	Celkem ZL	Celkem	Cena dle	SO	
<b>D 46-M Zemní práce při extr.mont.pracích</b>												
7 58343959	kamenivo drcené hrubé frakce 32/63	t	282,520	480,284	197,764	572,880	161 850,058	275 145,098	113 295,040	SoD	HDV1	
7 58343959	kamenivo drcené hrubé frakce 32/63	t	174,080	295,936	121,856	586,430	102 085,734	173 545,748	71 460,014	SoD	HDV2	
7 58343959	kamenivo drcené hrubé frakce 32/63	t	104,720	178,024	73,304	586,430	61 410,950	104 398,614	42 987,665	SoD	HDV3	
7 58343959	kamenivo drcené hrubé frakce 32/63	t	406,800	691,560	284,760	572,880	233 047,584	396 180,893	163 133,309	SoD	HDV4	
2 56487111R00	Podklad ze šterkodří po zhutnění tloušťky 25 cm	m2	0,000	153,500	153,500	310,500	0,000	47 661,750	47 661,750	RTS 23/1		
<b>USPORA HDV2</b>												
7 58343959	kamenivo drcené hrubé frakce 32/63	t	174,080	75,480	-98,600	572,880	99 726,950	43 240,982	-56 485,968	SoD	HDV2	
10 162351124	Vodorovné přemístění přes 500 do 1000 m výkopku/sypání z hornin třídy těžitelnosti II skupiny 4 a 5 zpětný zásyp zeminou	m3	391,360	449,360	58,000	108,130	42 317,757	48 589,297	6 271,540	SoD	HDV2	
<b>Méněpráce</b>												
9 161151113	Svislé přemístění výkopku z horniny třídy těžitelnosti II skupiny 4 a 5 hl výkopu přes 4 do 8 m	m3	394,984	0,000	-394,984	159,80	63 118,44	0,00	-63 118,44	SoD	HDV1	
9 161151113	Svislé přemístění výkopku z horniny třídy těžitelnosti II skupiny 4 a 5 hl výkopu přes 4 do 8 m	m3	391,360	0,000	-391,360	159,80	62 539,33	0,00	-62 539,33	SoD	HDV2	
9 161151113	Svislé přemístění výkopku z horniny třídy těžitelnosti II skupiny 4 a 5 hl výkopu přes 4 do 8 m	m3	407,300	0,000	-407,300	159,80	65 086,54	0,00	-65 086,54	SoD	HDV3	
9 161151113	Svislé přemístění výkopku z horniny třídy těžitelnosti II skupiny 4 a 5 hl výkopu přes 4 do 8 m	m3	507,710	0,000	-507,710	159,80	81 132,06	0,00	-81 132,06	SoD	HDV4	
<b>Celkem</b>										<b>972 315,40</b>	<b>1 088 762,38</b>	<b>116 446,98</b>



**Položkový rozpočet k příloze č. 11 změnového listu č. 2**

S: 2102	ZNOVUZROZENÍ PARKU STŘED MOST	
O: S006	Cesty a zpevněné plochy	
R: S006	Cesty a zpevněné plochy	

P.č./Číslo položky	Název položky	MJ	Množství dle SoD	Množství dle ZL	Cena / MJ	Celkem SoD	Celkem ZL	Celkem	Cena dle	SO
<b>Díl 5 Komunikace</b>										
2	56487111R0	Podklad ze štěrku dří po zhutnění tloušťky 25 cm	m	0,00000	2 626,10	310,50	0,00	815 404,05	815 404,05	RTS 23/1
			S2 : 2626,1							
<b>Celkem</b>							<b>0,00 815 404,05 815 404,05</b>			

**Položkový rozpočet k příloze č. 12 změnového listu č. 2**

ZNOVUZROZENÍ PARKU STŘED MOST

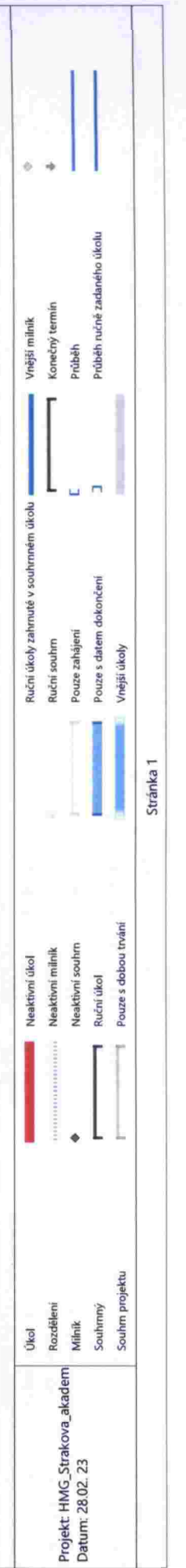
S: 2102

O:

R:

P.Č	Číslo položky	Název položky	MJ	Množství dle SoD	Množství dle ZL	Množství	Cena / MJ	Celkem SoD	Celkem ZL	Celkem	Cena dle	SO
<b>Díl VN</b>		<b>Vedlejší náklady</b>						<b>1 121 348,93</b>	<b>1 224 625,17</b>	<b>103 276,24</b>		
35	005121 R	Zařízení staveniště	Soubor	1,00000	1,09	0,09	1 121 348,93	1 121 348,93	1 224 625,17	103 276,24	SoD	SO 09
<b>Díl ON</b>		<b>Ostatní náklady</b>						<b>75 634,88</b>	<b>82 600,85</b>	<b>6 965,97</b>		
37	005211080R	Bezpečnostní a hygienická opatření na staveništi	Soubor	1,00000	1,09	0,09	75 634,88	75 634,88	82 600,85	6 965,97	SoD	SO 09
Původně			380,00000									
prodloužení ZL2			35,00000									
			3,80000									
			9,21052632									
<b>Celkem</b>								<b>1 196 983,81</b>	<b>1 307 226,02</b>	<b>110 242,21</b>		

ID	Režim úkolu	Název úkolu	Doba trvání	Zahájení	Dokončení
1	?	„Znovuzrození parku Střed v Mostě“			
2	?	Předání/převzetí staveniště	1 den	14.06.22	14.06.22
3	?	Zahájení prací	0 dny	28.06.22	28.06.22
4	?	PŘÍPRAVNÉ PRÁCE			
5	?	Zařízení staveniště vč. oplocení	15 dny	15.06.22	29.06.22
6	?	Vytváření stávajících sítí	4 dny	28.06.22	01.07.22
7	?	Vytváření staveniště	6 dny	28.06.22	03.07.22
8	?	Bourací a demoliční práce	158 dny?	28.06.22	03.12.22
9	?	vybourání stávajících komunikací	145 dny	11.07.22	02.12.22
10	?	<b>dokončení vybourání stávajících komunikací</b>	0 dny	02.12.22	02.12.22
11	?	Odvoz vybouraných hmot	112 dny	20.07.22	08.11.22
12	?	DMT mobilisáře	74 dny?	04.07.22	15.09.22
13	?	DMT žulových hlav bazénů	7 dny?	28.06.22	04.07.22
14	?	Kavárna			
15	?	zemní práce - výkopy	4,88 dny	16.11.22	20.11.22
16	?	základové kce	45,25 dny	20.11.22	05.01.23
17	?	hydroizolace	2 dny	05.01.23	07.01.23
18	?	svislé nosné kce - vyzdívky	5 dny	07.01.23	12.01.23
19	?	Sloupy	32 dny	07.01.23	08.02.23
20	?	vodorovné kce	13 dny	15.02.23	28.02.23
21	?	izolace proti vlhkosti	6 dny	28.02.23	06.03.23
22	?	Tepelná izolace stěn	6 dny	28.02.23	06.03.23
23	?	Betonové pohledové stěny	11,25 dny	06.03.23	17.03.23
24	?	střecha - vegetační	25 dny	28.02.23	25.03.23
25	?	vnější výplně otvorů	15 dny	27.03.23	11.04.23
26	?	fasáda	11 dny	11.04.23	22.04.23
27	?	<b>Dokončení NK vč. obvodového pláště, hrubých podlah a hydroizolace</b>	0 dny	24.04.23	24.04.23
28	?	vnitřní přčky	13 dny	03.04.23	16.04.23
29	?	rozvody sítí (vnitřní)	30 dny	25.03.23	24.04.23
30	?	povrchová úprava stěn	17,25 dny	24.04.23	11.05.23
31	?	hrubé podlahy	33,88 dny	23.03.23	25.04.23
32	?	čisté podlahy	14,13 dny	11.05.23	25.05.23
33	?	oblakly	30,88 dny	25.05.23	24.06.23
34	?	vnitřní výplně otvorů	8,13 dny	25.06.23	03.07.23
35	?	kompletace koncových prvků	50,13 dny	25.05.23	14.07.23
36	?	malby, nátěry	50,13 dny	25.05.23	14.07.23
37	?	vybavení	3 dny	14.07.23	17.07.23
38	?	Pódium			
39	?				

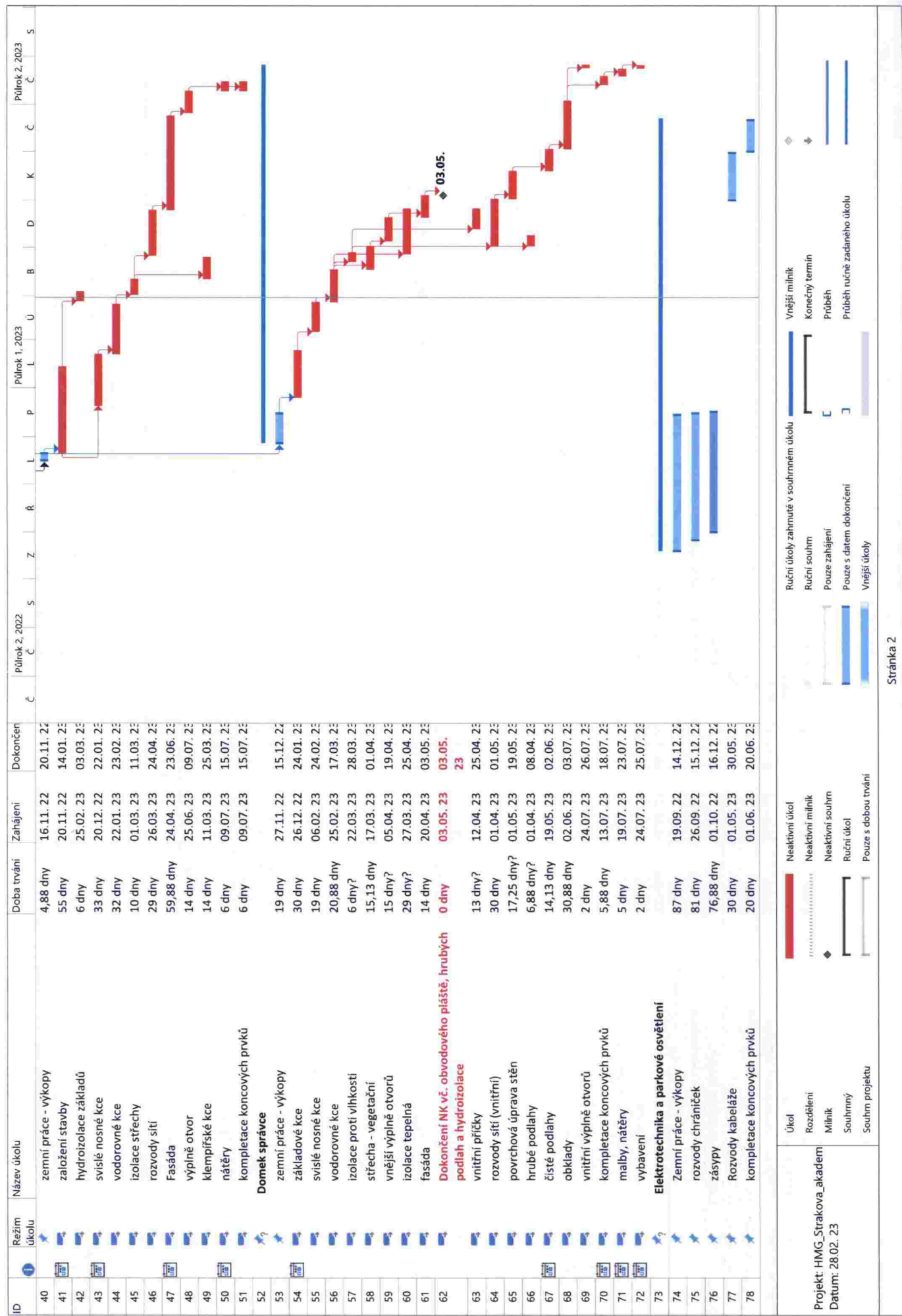


█ Neaktivní úkol  
█ Neaktivní milník  
█ Neaktivní souhrn  
█ Ruční úkol  
█ Pouze s dobou trvání

█ Ruční úkoly zahrnuté v souhrněm úkolu  
█ Vnější milník  
█ Konečný termín  
█ Průběh  
█ Průběh ručně zadaného úkolu

█ Pouze zahájení  
█ Pouze s datem dokončení  
█ Vnější úkoly

Projekt: HMG\_Strakova\_akadem  
 Datum: 28.02.23



ID	Režim úkolu	Název úkolu	Doba trvání	Zahájení	Dokončení
40		zemní práce - výkopy	4,88 dny	16.11.22	20.11.22
41		založení stavby	55 dny	20.11.22	14.01.23
42		hydroizolace základů	6 dny	25.02.23	03.03.23
43		svislé nosné kce	33 dny	20.12.22	22.01.23
44		vodorovné kce	32 dny	22.01.23	23.02.23
45		izolace střechy	10 dny	01.03.23	11.03.23
46		rozvody sítí	29 dny	26.03.23	24.04.23
47		Fasáda	59,88 dny	24.04.23	23.06.23
48		výplně otvor	14 dny	25.06.23	09.07.23
49		klempířské kce	14 dny	11.03.23	25.03.23
50		nátěry	6 dny	09.07.23	15.07.23
51		kompletace koncových prvků	6 dny	09.07.23	15.07.23
52		<b>Domek správce</b>			
53		zemní práce - výkopy	19 dny	27.11.22	15.12.22
54		základové kce	30 dny	26.12.22	24.01.23
55		svislé nosné kce	19 dny	06.02.23	24.02.23
56		vodorovné kce	20,88 dny	25.02.23	17.03.23
57		izolace proti vlhkosti	6 dny?	22.03.23	28.03.23
58		střecha - vegetační	15,13 dny	17.03.23	01.04.23
59		vnější výplně otvorů	15 dny?	05.04.23	19.04.23
60		izolace tepelná	29 dny?	27.03.23	25.04.23
61		fasáda	14 dny	20.04.23	03.05.23
62		<b>Dokončení NK vč. obvodového pláště, hrubých podlah a hydroizolace</b>	<b>0 dny</b>	<b>03.05.23</b>	<b>23.05.23</b>
63		vnitřní příčky	13 dny?	12.04.23	25.04.23
64		rozvody sítí (vnitřní)	30 dny	01.04.23	01.05.23
65		povrchová úprava stěn	17,25 dny?	01.05.23	19.05.23
66		hrubé podlahy	6,88 dny?	01.04.23	08.04.23
67		čisté podlahy	14,13 dny	19.05.23	02.06.23
68		obklady	30,88 dny	02.06.23	03.07.23
69		vnitřní výplně otvorů	2 dny	24.07.23	26.07.23
70		kompletace koncových prvků	5,88 dny	13.07.23	18.07.23
71		malby, nátěry	5 dny	19.07.23	23.07.23
72		vybavení	2 dny	24.07.23	25.07.23
73		<b>Elektrotechnika a parkové osvětlení</b>			
74		Zemní práce - výkopy	87 dny	19.09.22	14.12.22
75		rozvody chrániček	81 dny	26.09.22	15.12.22
76		zásypy	76,88 dny	01.10.22	16.12.22
77		Rozvody kabeláže	30 dny	01.05.23	30.05.23
78		kompletace koncových prvků	20 dny	01.06.23	20.06.23

■ Neaktivní úkol  
■ Neaktivní milník  
■ Neaktivní souhrm  
■ Ruční úkol  
■ Pouze s dobou trvání

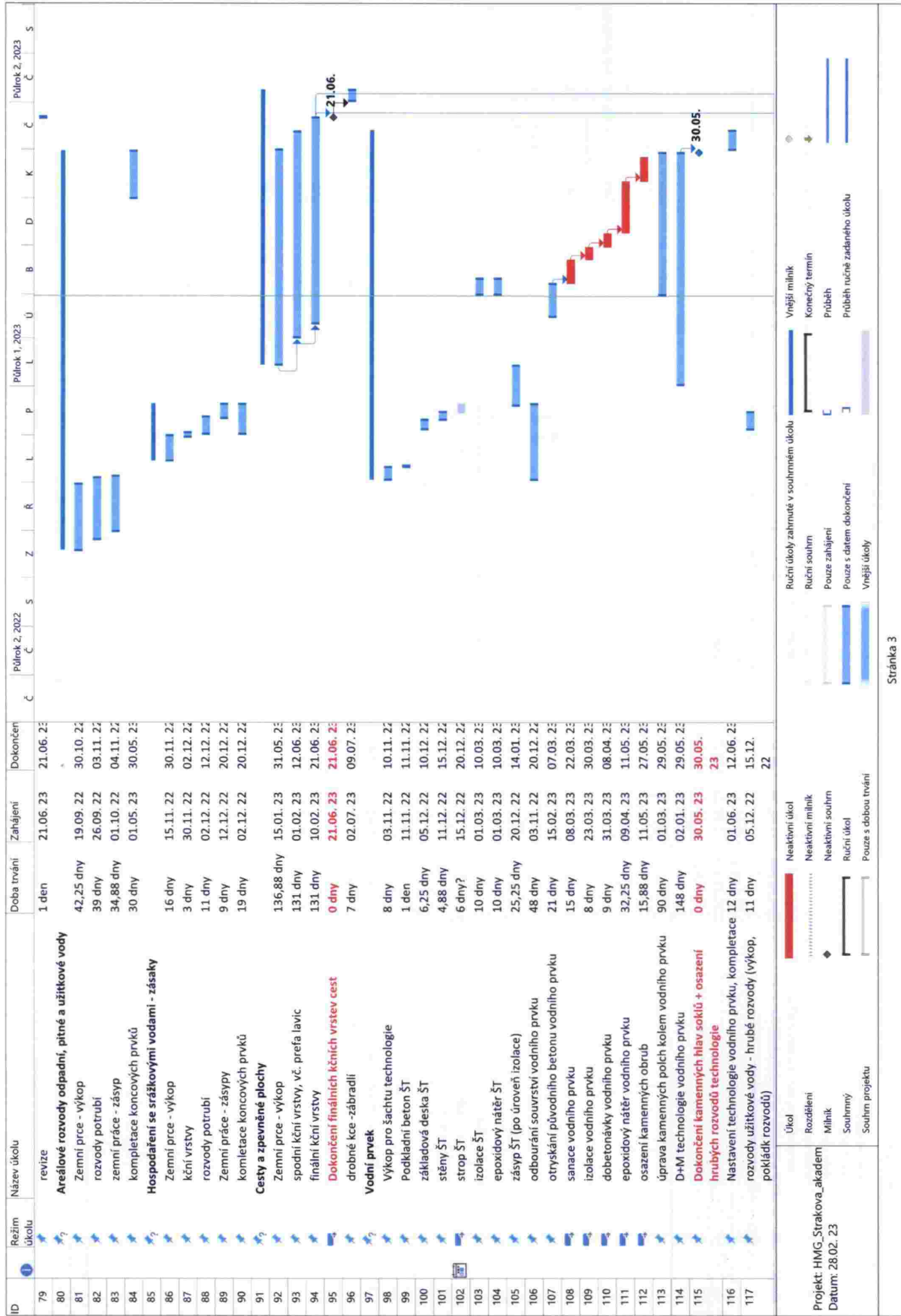
■ Ruční úkoly zahrnuté v souhrmém úkolu  
■ Vnější milník  
■ Konečný termín  
■ Průběh  
■ Průběh ručně zadaného úkolu

■ Pouze zahájení  
■ Pouze s datem dokončení  
■ Vnější úkoly

Úkol  
 Rozdělení  
 Milník  
 Souhrmný  
 Souhrm projektu

Projekt: HMG\_Strakova\_akadem  
 Datum: 28.02.23

Stránka 2



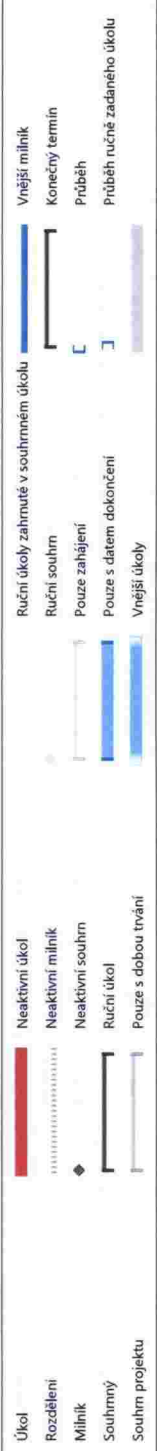
ID	Režim úkolu	Název úkolu	Doba trvání	Zahájení	Dokončení
79	?	revize	1 den	21.06.23	21.06.23
80	?	<b>Areálové rozvody odpadní, pitné a užitkové vody</b>			
81	?	Zemní práce - výkop	42,25 dny	19.09.22	30.10.22
82	?	rozvody potrubí	39 dny	26.09.22	03.11.22
83	?	zemní práce - zásyp	34,88 dny	01.10.22	04.11.22
84	?	kompletace koncových prvků	30 dny	01.05.23	30.05.23
85	?	<b>Hospodaření se srážkovými vodami - zásaky</b>			
86	?	Zemní práce - výkop	16 dny	15.11.22	30.11.22
87	?	kční vrstvy	3 dny	30.11.22	02.12.22
88	?	rozvody potrubí	11 dny	02.12.22	12.12.22
89	?	Zemní práce - zásypy	9 dny	12.12.22	20.12.22
90	?	kompletace koncových prvků	19 dny	02.12.22	20.12.22
91	?	<b>Cesty a zpevněné plochy</b>			
92	?	Zemní práce - výkop	136,88 dny	15.01.23	31.05.23
93	?	spodní kční vrstvy, vč. prefra lavic	131 dny	01.02.23	12.06.23
94	?	finální kční vrstvy	131 dny	10.02.23	21.06.23
95	?	<b>Dokončení finálních kčních vrstev cest</b>	0 dny	21.06.23	21.06.23
96	?	drobné kee - zábradlí	7 dny	02.07.23	09.07.23
97	?	<b>Vodní prvek</b>			
98	?	Výkop pro šachtu technologie	8 dny	03.11.22	10.11.22
99	?	Podkladní beton ŠT	1 den	11.11.22	11.11.22
100	?	základová deska ŠT	6,25 dny	05.12.22	10.12.22
101	?	stěny ŠT	4,88 dny	11.12.22	15.12.22
102	?	strop ŠT	6 dny?	15.12.22	20.12.22
103	?	izolace ŠT	10 dny	01.03.23	10.03.23
104	?	epoxidový nátěr ŠT	10 dny	01.03.23	10.03.23
105	?	zásyp ŠT (po úroveň izolace)	25,25 dny	20.12.22	14.01.23
106	?	odbourání souvrství vodního prvku	48 dny	03.11.22	20.12.22
107	?	otryskání původního betonu vodního prvku	21 dny	15.02.23	07.03.23
108	?	sanace vodního prvku	15 dny	08.03.23	22.03.23
109	?	izolace vodního prvku	8 dny	23.03.23	30.03.23
110	?	dobetonávky vodního prvku	9 dny	31.03.23	08.04.23
111	?	epoxidový nátěr vodního prvku	32,25 dny	09.04.23	11.05.23
112	?	osazení kamenných obrub	15,88 dny	11.05.23	27.05.23
113	?	úprava kamenných polch kolem vodního prvku	90 dny	01.03.23	29.05.23
114	?	D+M technologie vodního prvku	148 dny	02.01.23	29.05.23
115	?	<b>Dokončení kamenných hlav soklů + osazení hrubých rozvodů technologie</b>	0 dny	30.05.23	30.05.23
116	?	Nastavení technologie vodního prvku, kompletace 12 dny	12 dny	01.06.23	12.06.23
117	?	rozvody užitkové vody - hrubé rozvody (výkop, pokládk rozvodů)	11 dny	05.12.22	15.12.22

Projekt: HMG\_Strakova\_akadem  
Datum: 28.02.23

Úkol: Neaktivní úkol  
 Rozdělení: Neaktivní milník  
 Milník: Neaktivní souhrn  
 Souhrmný: Ruční úkol  
 Souhrm projektu: Pouze s dobou trvání

Ruční úkoly zahrnuté v souhrnném úkolu: Ruční souhrn  
 Ruční úkoly: Pouze zahájení  
 Ruční úkoly: Pouze s dletem dokončení  
 Vnější úkoly: Vnější milník  
 Konečný termín: Konečný termín  
 Průběh: Průběh  
 Průběh ručně zadávaného úkolu: Průběh ručně zadávaného úkolu

ID	Režim úkolu	Název úkolu	Doba trvání	Zahájení	Dokončení	č	č	S	S	č	č	č	č	č	č	č	č	č	Půlrok 2, 2022	Půlrok 1, 2023	Půlrok 2, 2023
118	?	Rozvod užitkové vody - napojení do šachty technologie	1 den	20.12. 22	20.12. 22	20.12. 22															
119	?	Vystrojení studny	30 dny	01.03. 23	30.03. 23	30.03. 23															
120	?	<b>Terénní úpravy</b>																			
121	?	Sejmuti ornice, skryvka zemín HTU	204 dny	11.07. 22	30.01. 23	30.01. 23															
122	?	Rozproštění ornice, zeminy	18,88 dny	12.06. 23	01.07. 23	01.07. 23															
123	?	<b>Sadové a parkové úpravy</b>																			
124	?	zřízení ochrany stromů	31,25 dny	30.06. 22	30.07. 22	30.07. 22															
125	?	Kácení	20,25 dny	11.07. 22	30.07. 22	30.07. 22															
126	?	Příprava půdy pro založení trávníků/záhonů	13 dny	21.06. 23	04.07. 23	04.07. 23															
127	?	Založení trávníků	16 dny	15.09. 23	30.09. 23	30.09. 23															
128	?	Výsadba cibulí	3 dny	15.09. 23	17.09. 23	17.09. 23															
129	?	Výsadba trvalek	4,25 dny	01.06. 23	05.06. 23	05.06. 23															
130	?	Výsadba dřevin	3 dny	15.09. 23	17.09. 23	17.09. 23															
131	?	Dokončovací práce (kůly, zalévání, mulčování, atd.)	224 dny	30.03. 23	08.11. 23	08.11. 23															
132	?	<b>Prvky drobné architektury</b>																			
133	?	Zemní práce - výkop	15 dny	01.05. 23	15.05. 23	15.05. 23															
134	?	Základové kece	16 dny	15.05. 23	30.05. 23	30.05. 23															
135	?	Povrchy sportovišť	14 dny	01.06. 23	14.06. 23	14.06. 23															
136	?	D+M Sportovišť	7 dny	15.06. 23	21.06. 23	21.06. 23															
137	?	D+M Mobiláře	7 dny	15.06. 23	21.06. 23	21.06. 23															
138	?	<b>Umělecká díla</b>																			
139	?	Ochrana uměleckých děl	6,25 dny	04.07. 22	09.07. 22	09.07. 22															
140	?	Deponie soch	6,25 dny	11.07. 22	16.07. 22	16.07. 22															
141	?	rozmístění objektů geologické sbírky	21,25 dny	24.10. 22	13.11. 22	13.11. 22															
142	?	přesun biologického tělesa	13,25 dny	01.11. 22	13.11. 22	13.11. 22															
143	?	usazení biologického tělesa - nová pozice	4,88 dny	01.04. 23	05.04. 23	05.04. 23															
144	?	Základová patka ŽB - socha pohyb	3 dny	28.02. 23	02.03. 23	02.03. 23															
145	?	D+M pískovcového podstavce - socha pohyb	1,88 dny	05.03. 23	06.03. 23	06.03. 23															
146	?	osazení cedulek geologické sbírky	1 den	20.06. 23	20.06. 23	20.06. 23															
147	?	znovuosazení soch - leda	4,88 dny	11.06. 23	15.06. 23	15.06. 23															
148	?	znovuosazení soch - pohyb	6,25 dny	07.03. 23	12.03. 23	12.03. 23															
149	?	<b>Dokončení stavby</b>	1 den	15.07. 23	16.07. 23	16.07. 23															
150	?	<b>Předání díla</b>	1 den	06.08. 23	07.08. 23	07.08. 23															



Projekt: HMG\_Strakova\_akadem  
Datum: 28.02. 23

## Příloha č. 14 k změnovému listu č. 2

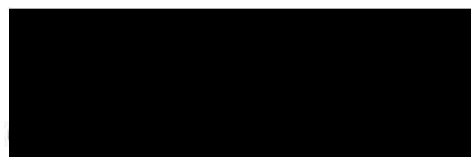
### PROHLÁŠENÍ O PODDODAVATELÍCH

**Akce: Znovuzrození parku Střed**

Prohlašuji, že na akci „Znovuzrození parku Střed“ máme v úmyslu zadat jednomu či více poddodavatelům část veřejné zakázky.

Pořadové číslo poddodavatele	Poddodavatel (obchodní firma nebo název/obchodní firma nebo jméno a příjmení)	IČ (identifikační číslo)	Podíl z celkové části zakázky %	Věcný podíl poddodavatele na plnění veřejné zakázky
1.	Manipulace Investice Konstrukce Rosenkranc s.r.o.	03028666	5,2%	Zemní práce, bourací práce
2.	WOHER s.r.o.	62742272	6,6%	ZTI, Elektro
3.	KHL-EKO a.s.	26160277	2,6%	Parkové a sadové úpravy
4.	Stavební společnost BRABEC s.r.o.	06182381	5,9%	Komunikace

V Litoměřicích dne 6. 3. 2023



, stavbyvedoucí, Gardenline s.r.o.