

# Smlouva o dílo

podle § 2586 a násl. zákona č. 89/2012 Sb., občanský zákoník, v platném znění

## **I.**

### Smluvní strany

Objednatel:

**Psychiatrická léčebna Červený Dvůr**, Červený Dvůr 1, 381 01 Český Krumlov

zastoupená: MUDr. Jiřím Dvořáčkem, ředitelem léčebny

IČO: 00583600, neplátcí DPH

Bankovní spojení: 133241/ 0710, ČNB

Tel.: 380739131, e-mail: [reditel@cervenydvur.cz](mailto:reditel@cervenydvur.cz)

(dále jen objednatel)

Zhotovitel:

**Bohdan Chadt**, Majdalena 103, 378 03 Majdalena

IČO: 46673857, DIČ: CZ6302210123

Bankovní spojení: ČSOB

Číslo účtu: 265482922/0300

Tel.: 723 035 185, e-mail: [bohdan.chadt@seznam.cz](mailto:bohdan.chadt@seznam.cz)

(dále jen zhotovitel)

## **II.**

### Předmět smlouvy

Odstranění havárie – havarijního stavu stromů po červnových extrémních bouřkách, lokálních větrech a přivalových deštích v areálu zadní části zámeckého parku Psychiatrické léčebny Červený Dvůr. Eliminace potenciálního nebezpečí ohrožení života a zdraví návštěvníků parku a pacientů léčebny, které může být způsobené pádem nestabilních stromů nebo narušených či prasklých větví. Bude ošetřeno celkem **117 ks** vzrostlých stromů a odstraněny zalomené, či odlomené a zavěšené větve v korunách stromů nad cestami nebo v jejich bezprostřední blízkosti.

Bližší specifikace způsobu ošetření stromů je uvedena v cenové nabídce zhotovitele, která je Přílohou smlouvy stejně jako mapa s vyznačením narušených stromů a stromů určených k ošetření.

## **III.**

### Doba plnění

1. Zhotovitel se zavazuje, že provede a dodá dílo v následujících termínech:
  - práce na provedení díla dle čl. II. této smlouvy budou zahájeny dne **3. 4. 2023** a dokončené dílo bude předáno objednateli nejpozději do **2. 5. 2023**.

## **IV.**

### Rozsah a způsob provedení díla

1. Zhotovitel zabezpečí veškeré práce, služby, dodávky a média nutná k provedení díla, včetně zabezpečení místa, na kterém bude dílo prováděno (dále jen „místo plnění“).
2. Objednatel se zavazuje předat zhotoviteli místo plnění v souladu s podmínkami této smlouvy.
3. Zhotovitel provede dílo řádně a včas a na své nebezpečí.
4. Zhotovitel postupuje při provádění díla samostatně při respektování zejména:
  - zákona č. 20/1987 Sb., o státní památkové péči v platném znění, zákona č. 114/1992 Sb., o ochraně přírody a krajiny v platném znění a zákona č. 541/2020 Sb., o odpadech v platném znění,
  - ustanovení o bezpečnosti práce a technických zařízeních při stavebních pracích,
  - ekologických a jiných požadavků vyplývajících z dalších souvisejících právních předpisů,
  - českých státních norem ČSN.

5. Zhotovitel použije při provádění díla výrobky, které mají vlastnosti zaručující při běžné údržbě mechanickou pevnost a stabilitu, požární bezpečnost, ochranu zdraví a životního prostředí (včetně užití „ekologicky šetrných výrobků“), bezpečnost při užívání, ochranu proti hluku, úsporu energií a splňující hygienické požadavky.
6. Zhotovitel může pověřit provedením části díla jiné osoby. V takovém případě má zhotovitel odpovědnost, jako by prováděl dílo sám.
7. Zhotovitel potvrzuje, že je seznámen s místem provedení díla, se všemi bezpečnostními předpisy pro výkon díla a že nese plnou zodpovědnost za jejich dodržování po celou dobu provádění díla.

## V.

### Cena díla a platební podmínky

1. Celková cena za provedení díla je sjednána dohodou mezi smluvními stranami jako pevná dle rozpočtu předloženého zhotovitelem ze dne 30. 3. 2023 ve výši:  
**293 667 Kč/včetně DPH/**
2. Zhotovitel zpracoval cenovou nabídku (rozpočet) pro provádění díla, která je zpracována na sjednanou pevnou cenu s tím, že je možno jí upravit na základě dohody smluvních stran a na základě smluvními stranami uzavřeného dodatku k této smlouvě. Dodavatelský položkový rozpočet se smluvní strany zavazují upravit také v případě, že některé položky dodavatelského položkového rozpočtu nebudou na pokyn objednatele provedeny.
3. Objednatel uhradí cenu podle odstavce 1) tohoto článku oproti předloženým účetním dokladům resp. faktuře, kterou zhotovitel vystaví a předloží objednateli na základě soupisů provedených prací na díle po řádném provedení díla. Účetní doklady resp. faktury, musí být potvrzeny zástupcem objednatele ve věcech technických a technickým dozorem (pokud je stanoven). Faktura bude splatná do 21 dnů od jejího doručení objednateli.
4. Každý účetní doklad – faktura bude obsahovat:
  - označení faktury a její číslo,
  - obchodní jméno sídlo, IČO, DIČ a bankovní spojení smluvních stran,
  - den zdanitelného plnění a splatnost dle této smlouvy o dílo,
  - označení smlouvy o dílo a předmět dle členění ve smlouvě,
  - cenu bez DPH, sazbu a částku DPH, celkovou cenu vč. DPH, odkaz na ocenění dle dodavatelského položkového rozpočtu.
  - přílohu (položkový rozpočet) s popisem provedených prací a dodaného materiálu.
5. Pro případ prodloužení objednatele s úhradou některé z částek dle předchozích odstavců tohoto článku je objednatel povinen zaplatit úrok z prodloužení ve výši 0,05 % denně z dlužné částky.
6. Nedokončí-li zhotovitel v termínu dílo, je povinen zaplatit objednateli smluvní pokutu ve výši 0,05% z celkové ceny za každý den, o který bude doba plnění prodloužena.

## VI.

### Záruky

Zhotovitel poskytne objednateli záruku na jakost díla. Záruční doba trvá **24 měsíců** a počíná běžet dnem převzetím díla objednatelům resp. uvedením díla do zkušebního provozu.

## VII.

### Povinnosti smluvních stran

1. Zhotovitel je zejména povinen:
  - v průběhu provádění díla se řídit pokyny pověřeného zástupce objednatele,
  - převzít podklady a věci potřebné k provedení díla předané objednatelům,
  - odevzdat objednateli všechny případné doklady vztahující se k dílu,
  - dodržovat všechny platné předpisy bezpečnosti a ochrany zdraví při práci v parku,
  - dodržovat vnitřní směrnici léčebny - dopravně provozní řád v areálu léčebny, nevjíždět do areálu parku na místo plnění s těžkou technikou a mechanizací bez předchozí domluvy se správcem léčebny,
  - udržovat v místě plnění pořádek a čistotu, pravidelně a průběžně odstraňovat odpady a nečistoty vzniklé jeho činností, podle zákona č. 541/2020 Sb., o odpadech,
  - zajistit místo plnění tak, aby bylo zamezeno přístupu cizích osob, osadit odpovídající bezpečnostní a výstražná zařízení včetně cedulek,

- zajistit dodržování zákazu donášení a výskytu alkoholických nápojů i v uzavřeném balení do areálu objednatele, včetně jejich požívání pracovníky zhotovitele,
  - zajistit zákaz přítomnosti osob pod vlivem alkoholu, byť i tzv. „zbytkového“,
  - při podezření z přítomnosti takových osob na staveništi, tyto osoby vykázat z areálu léčebny,
  - zajistit bezpečné uložení těžkých látek, o způsobu jejich uložení a před začátkem manipulace s nimi na stavbě, informovat vždy zástupce objednatele,
  - při manipulaci a nakládání s nebezpečnými chemickými látkami a chemickými přípravky na staveništi a v areálu léčebny postupovat v souladu s § 44a, zákona č. 258/2000 Sb. o ochraně veřejného zdraví,
  - zajistit a předat průběžnou fotodokumentaci z realizace díla.
2. Objednatel je zejména povinen:
- provedené dílo převzít,
  - provést prohlídku převzatého díla a oznámit zhotoviteli vady díla,
  - převzít dílo i v nabídnutém zkráceném termínu, pokud zhotovitel připraví dílo k odevzdání před sjednaným termínem,

Ustanovením tohoto článku nejsou dotčeny ostatní povinnosti smluvních stran stanovené v některém z dalších ustanovení této smlouvy.

### **VIII. Závěrečná ustanovení**

1. Objednatel je oprávněn průběžně kontrolovat provádění díla a vyžadovat po zhotoviteli odstranění zjištěných nedostatků v průběhu provádění díla.
2. Tato smlouva nabývá platnosti a účinnosti dnem jejího podpisu oprávněnými zástupci smluvních stran.
3. Za zhotovitele jsou oprávněny kromě statutárních orgánů v souvislosti s předmětem této smlouvy jednat a podepisovat tyto osoby:
  - ve věcech smluvně-obchodních i ve věcech technických: **BOHDAN CHADT**
4. Za objednatele jsou oprávněny v souvislosti s předmětem této smlouvy jednat a podepisovat tyto osoby:
  - ve věcech smluvně-obchodních: **MUDr. Jiří Dvořáček**, ředitel,
  - ve věcech technických: **Jiří Káňic**, správce,
5. Zhotovitel souhlasí se zveřejněním všech náležitostí smluvního vztahu (zveřejnění vlastní smlouvy, zveřejnění podmínek servisní smlouvy vážící se na předmět plnění, množstevní bonusy, apod.).
6. Tuto smlouvu je možno měnit nebo doplňovat pouze formou písemných číslovaných dodatků podepsaných oběma smluvními stranami.
7. Tato smlouva se vyhotovuje ve dvou stejnopisech, z nichž každá strana obdrží jedno vyhotovení.
8. Právní vztahy smluvních stran, které vyplývají z této smlouvy a v této smlouvě nejsou výslovně upraveny, se řídí příslušnými ustanoveními občanského zákoníku v platném znění.
9. Smluvní strany prohlašují, že tuto smlouvu uzavřely po vzájemné dohodě, prosty omylu, vážně, nikoliv v tísní ani za nápadně nevýhodných podmínek.
10. Nedílnou součástí této smlouvy je cenová nabídka (rozpočet) zhotovitele.

V Červeném Dvoře dne **7.4.2023**

Za objednatele:

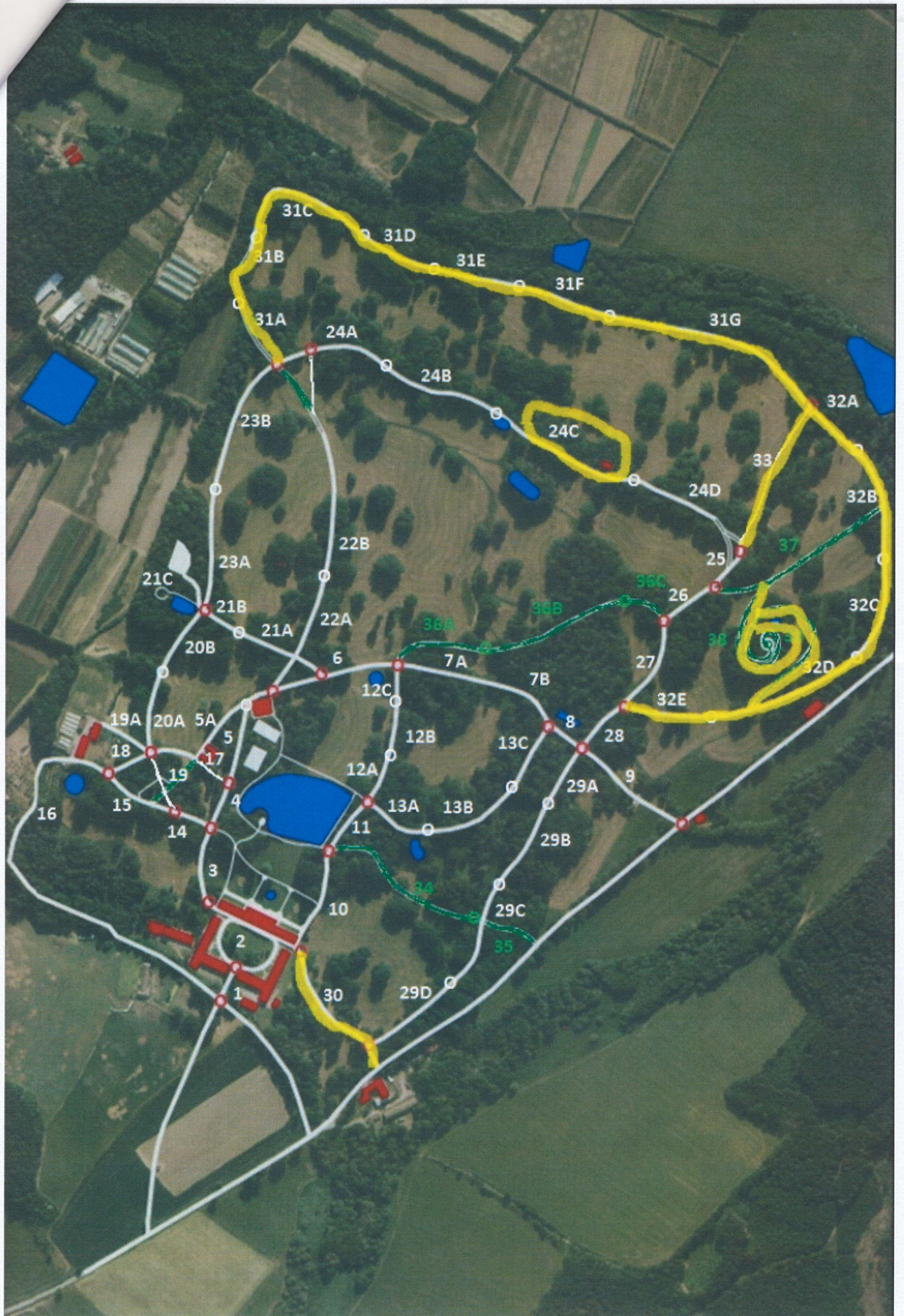
**PSYCHIATRICKÁ LÉČEBNA  
ČERVENÝ DVŮR**  
Červený Dvůr 1  
381 01 Český Krumlov ①  
tel.: 380 309 130, IČO: 00583600

Za zhotovitele:

.....

Příloha: Cenová nabídka na provedení prací (dodavatelský rozpočet)  
Situační mapa

**Bohdan CHADT**  
**Revitalizace stromů a krajiny**  
Majdalena 103, 378 03 Majdalena  
IČO: 466 73 857 DIČ: CZ 6302210123  
tel: +420 723 035 185 e-mail: bohdan.chadt@cbbox.cz



strana c. P - pravá, L - levá		UŠEK CESTY, číslo stromu v daném úseku a na jaké straně P - pravá, L - levá		druh taxon	Akutnost zásahu - ** - ***	Obvod kmene	Průměr kmene	Výška stromu	Průměr koruny	Plocha koruny	Typ opatření, stav stromu, * aktuálně, ** akutně, *** havarijní stav RV - řez výchovný, RB - řez bezpečnostní, RZ - řez zdravotní LR - lokální redukce - stabilizace problem. místa - SK - symetrizace koruny, ..... - OV - odlehčení větví za účelem optimalizace jejich zátěže OR - obvodová redukce z důvodu stabilizace jed. riz. větví a celého stromu JSK - jednostranná koruna, /NS - nakloněný strom, V - dělení na mnohokmennou korunu	CENA realizovaných opatření dle typu a časové náročnosti zása	KLIF	CENA CELKEM
Průměr koruny	Výška stromu	Průměr kmene	Obvod kmene											
<b>UŠEK 34C - okraj porostu OKOLÍ MAURICIOVY - stromy s vysokým až velmi vysokým rizikem pádu částí či celého stromu na objekt - řešit prioritně</b>														
1	P	dub l.	**	330	105	34	21	714	JSK - SK, RZ, LR, OV, RB	5800	0	0	0	0
2	P	dub l.	**	350	111	34	20	680	JSK - SK, RZ, LR, OV, RB	3800	0	0	0	0
3	P	dub l.	**	230	73	34	17	578	RZ, LR, OV, RB	3600	0	0	0	0
4	P	dub l.	***	225	72	30	14	420	JSK - LR - SK - razantně redukovat, RZ OV, RB havarijní stav - koruna nad dudovou	3400	0	0	0	0
5	P	dub l.	**	320	102	34	17	578	RZ OV, RB - větve nad budovu - rizikové	4800	0	0	0	0
6	P	dub l.	**	340	108	34	17	578	RZ OV, RB - větve nad budovu - rizikové	4200	0	0	0	0
7	P	dub l.	*	300	96	34	16	544	JSK - SK, RZ, RB rozsáhlé poškození - redukce ve vrcholové části	3800	0	0	0	0
8	P	dub l.	*	380	121	34	17	578	JSK - SK, RZ, RB rozsáhlé poškození - redukce ve vrcholové části	4200	0	0	0	0
<b>UŠEK 30</b>														
1	L	jasan z.	*	320	102	28	14	392	LR - OV, RB	2200	0	0	0	0
2	P	lípa	*	280	89	20	11	220	RZ - sekundární korna - vylepšení struktury koruny, RB	1200	0	0	0	0
3	L	jasan z.	*	250	80	25	13	325	LR - OV, RB	1800	0	0	0	0
4	L	olše	*	350	111	29	15	435	LR - OV, RB	2000	0	0	0	0
5	P	olše	*	280	89	29	13	377	/NS 3 kmen - stabilizace 1ks směřující nad cestu RZ, LR, OV, RB	1800	0	0	0	0
6	P	olše	*	190	61	28	14	392	RZ, LR - OV, RB	1800	0	0	0	0
7	P	olše	*	185	59	27	14	378	RZ, LR - OV, RB	1800	0	0	0	0
8	L	jasan z.	****	165	53	20	13	260	silně /NS - RZ, RS redukovat - práce ztiženy - koruna nad silnicí, velký provoz	2000	0	0	0	0
9	L	jasan z.	****	150	48	18	10	180	silně /NS - RZ, RS redukovat - práce ztiženy - koruna nad silnicí, velký provoz	1000	0	0	0	0
<b>UŠEK 31A</b>														
1	L	dub l.	*	235	75	36	17	612	RB	1200	0	0	0	0
2	P	dub l.	*	255	81	33	16	528	RB	2500	0	0	0	0
3	P	dub l.	*	230	73	35	17	595	RB	1500	0	0	0	0





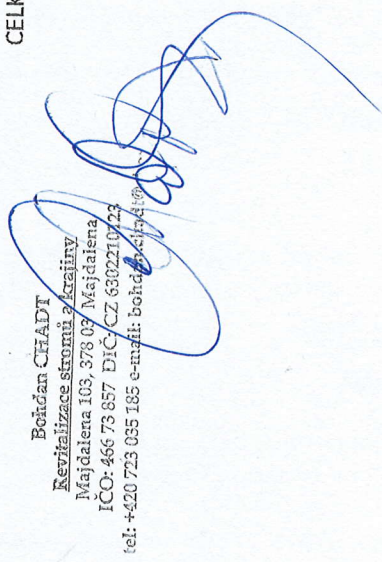
11	P	dub. I.	*	175	56	28	11	308	RB, LR - OV		120	0	0	0
<b>39 - OKOLÍ OBELESKU</b>														
1	P	dub. I.	*	209	67	27	12	324	RB, LR - OV		100	0	0	0
2	P	dub. I.	*	290	92	27	13	351	RB, LR - OV		120	0	0	0
3	L	dub. I.	**	310	99	33	17	561	JSK - SK - LR - OV, RB		360	0	0	0
4	L	dub. I.	*	100	32	10	6	60	RB, LR - OV		400	0	0	0
5	L	dub. I.	**	280	89	34	14	476	JSK - SK - LR - OV, RB		220	0	0	0
6	L	dub. I.	**	280	89	34	16	544	RB, LR - OV		320	0	0	0
7	P	dub. I.	*	230	73	33	14	462	RB, LR - OV		120	0	0	0
8	P	dub. I.	*	170	54	32	10	320	RB		800	0	0	0
9	L	dub. I.	*	230	73	32	12	384	RB, LR - OV		1500	0	0	0
10	P	dub. I.	*	145	46	28	10	280	RB		1000	0	0	0
11	P	dub. I.	*	110	35	28	10	280	RB		2800	0	0	0
12	L	dub. I.	**	275	88	34	14	476	RB, LR - OV		1000	0	0	0
13	P	dub. I.	*	180	57	33	9	297	RB, LR - OV		1000	0	0	0
14	P	dub. I.	*	173	55	33	9	297	RB		1000	0	0	0
15	L	dub. I.	*	210	67	34	11	374	RB, LR - OV		2000	0	0	0
16	P	dub. I.	*	240	76	33	12	396	RB, LR - OV		1600	0	0	0
17	P	dub. I.	*	134	43	29	7	203	RB, LR - OV		600	0	0	0
18	P	dub. I.	*	170	54	29	7	203	RB		800	0	0	0
19	P	dub. I.	*	160	51	29	8	232	RB, LR - OV		1000	0	0	0
20	L	dub. I.	*	150	48	28	8	224	RB, LR - OV		800	0	0	0
21	L	dub. I.	*	155	49	28	7	196	RB		800	0	0	0
22	P	dub. I.	*	230	73	28	13	364	RB, LR - OV		1600	0	0	0
23	P	dub. I.	*	170	54	27	10	270	RB		1200	0	0	0
24	P	dub. I.	*	170	54	28	10	280	RB		1200	0	0	0
25	P	dub. I.	**	210	67	28	11	308	RB, LR - OV		1600	0	0	0
26	L	dub. I.	*	100	32	16	10	160	RB, LR - OV		600	0	0	0
27	L	dub. I.	**	182	58	29	12	348	/NS - LR - OV, RB		2600	0	0	0
28	L	dub. I.	*	185	59	29	11	319	RB		1600	0	0	0
29	L	dub. I.	**	290	92	32	16	512	RB, LR - OV		4600	0	0	0
30	L	dub. I.	*	155	49	26	10	260	RB		800	0	0	0
31	P	dub. I.	*	173	55	28	11	308	RB		1200	0	0	0
32	P	dub. I.	*	200	64	32	12	384	RB, LR - OV		1660	0	0	0
33	P	dub. I.	*	150	48	20	11	220	RB		800	0	0	0
34	P	dub. I.	*	230	73	32	14	448	RB, LR - OV		3600	0	0	0
35	P	dub. I.	*	230	73	34	14	476	RB, LR - OV		3600	0	0	0
36	P	dub. I.	*	150	48	25	10	250	RB		900	0	0	0
37	L	dub. I.	*	330	105	34	17	578	RZ, RB, OV riziko pádu na obelisk		4600	0	0	0



38	P	dub I.	**	212	68	32	13	416	RB, LR - OV
39	P	dub I.	*	195	62	30	12	360	RB, LR - OV
40	P	dub I.	**	165	53	30	11	330	RZ, RB, OV riziko pádu na obelisk
41	P	dub I.	**	155	49	30	11	330	RZ, RB, OV riziko pádu na obelisk
CELKEM ZADNÍ ČÁST PARKU OD ČÍSLA - ČÍSLA ÚSEKŮ CEST 31 až 33									
CELKEM bez DPH									0 0 0
DPH 21 %									242 700 0
CELKEM s DPH									509 670
CELKEM STROMŮ ks									293 664
									117

Bohdan CHADT  
 Revizní zpráva stromů a křovin  
 Majdalena 103, 378 03 Majdalena  
 IČO: 466 73 857 DIČ: CZ 6302210723  
 tel: +420 723 035 185 e-mail: bohdan.chadt@reda.cz

30.3.2023



## Vymezení pojmů

**Řez výchovný (RV)** se provádí u stromů mladých a dospívajících pro podporu charakteristického tvaru koruny, která je typická pro daný druh či kultivar.

**Řez bezpečnostní (RB)** je zásah pro zajištění aktuální provozní bezpečnosti stromu, kde s výjimkou suchých větví nejsou žádné jiné problémy. Neřeší tedy komplexní statické poměry jedince, jako například možnost vývratu, zlomu kmene, rozpad koruny apod.

**Řez zdravotní (RZ)** se provádí za účelem udržování dlouhodobé funkce dobré vitality, dobrého zdravotního stavu, perspektivy a do určité míry i stability. Neřeší ale komplexní statické poměry celého stromu a ani statické poměry větví zahrnující významnou část koruny.

**Lokální redukce (LR)** jsou zaměřeny na odlehčení nestabilních větví, odlehčení přetížené či přečnávající části koruny, na zajištění dostatečného profilu koruny, na vyřešení konfliktu s překážkou apod.

**LR - SK** - symetrizace koruny - odlehčení větví na přetížené straně koruny stromu.

**LR - OV** - odlehčení (optimalizace zátěže) nestabilních, přetížených, případně přečnávajících větví.

**Obvodová redukce (OR)** z důvodu stabilizace jednotlivých rizikových větví a celého stromu - celoplošného charakteru, tzn. s potřebou zkracování jednotlivých větví po celém vnějším obvodu koruny a zároveň s potřebou zmenšení náporové plochy koruny vůči větru

### **Manipulace s větvemi**

- úklid větví na hromady na předem určená místa v jednotlivých sekcích.

### **Akutnost zásahu**

- \* zřetelně zvýšená
- \* vysoká
- \* velmi vysoká až havarijní stav

## III.

### Doba placení

Zhotovitel se zavazuje, že provede a dodá dílo v následujících termínech:

- \* práce na provedení díla ač. č. listem smlouvy budou zajiženy dně 3. 4. 2023 a dokončené dílo bude předáno objednateli rozpočteno do 2. 5. 2023.

## IV.

### Řešení a způsob provedení díla

1. Zhotovitel zajišťuje veškeré práce, služby, dodávky a μέσα nutné k provedení díla, včetně zabezpečení místa, na kterém bude dílo prováděno (dále jen „místo plnění“).
2. Objednatel se zavazuje předat zhotoviteli místo plnění v souladu s požadavkami této smlouvy.
3. Zhotovitel provede dílo řádně a včas na své nebezpečí.
4. Zhotovitel postupuje při provádění díla samostatně při respektování zejména:
  - \* zákona č. 30/1987 Sb., o státní povahové péči v platném znění, zákona č. 114/1992 Sb., o ochraně přírody a krajiny v platném znění a zákona č. 341/2020 Sb., o odpadech v platném znění,
  - \* ustanovení o bezpečnosti práce a technických zařízeních při stavebních pracích,
  - \* ekologických a jiných požadavků vyplývajících z dalších souvisejících právních předpisů,
  - \* dalších státních normách ČSN.