

## **Příloha č. 1 k Dodatku Nájemní smlouvy ev. č. 2016/00002766/D1 Specifikace předmětu nájmu**

Tato příloha nájemní smlouvy obsahuje specifikaci předmětu nájmu, tj. výčet, popis, výměru a umístění pronajatých prostor sloužících k podnikání nacházejících se v budově **Teslova 1266/7**, 30100 Plzeň, která je označena jako **budova E**, dále pak výčet parkovacích stání.

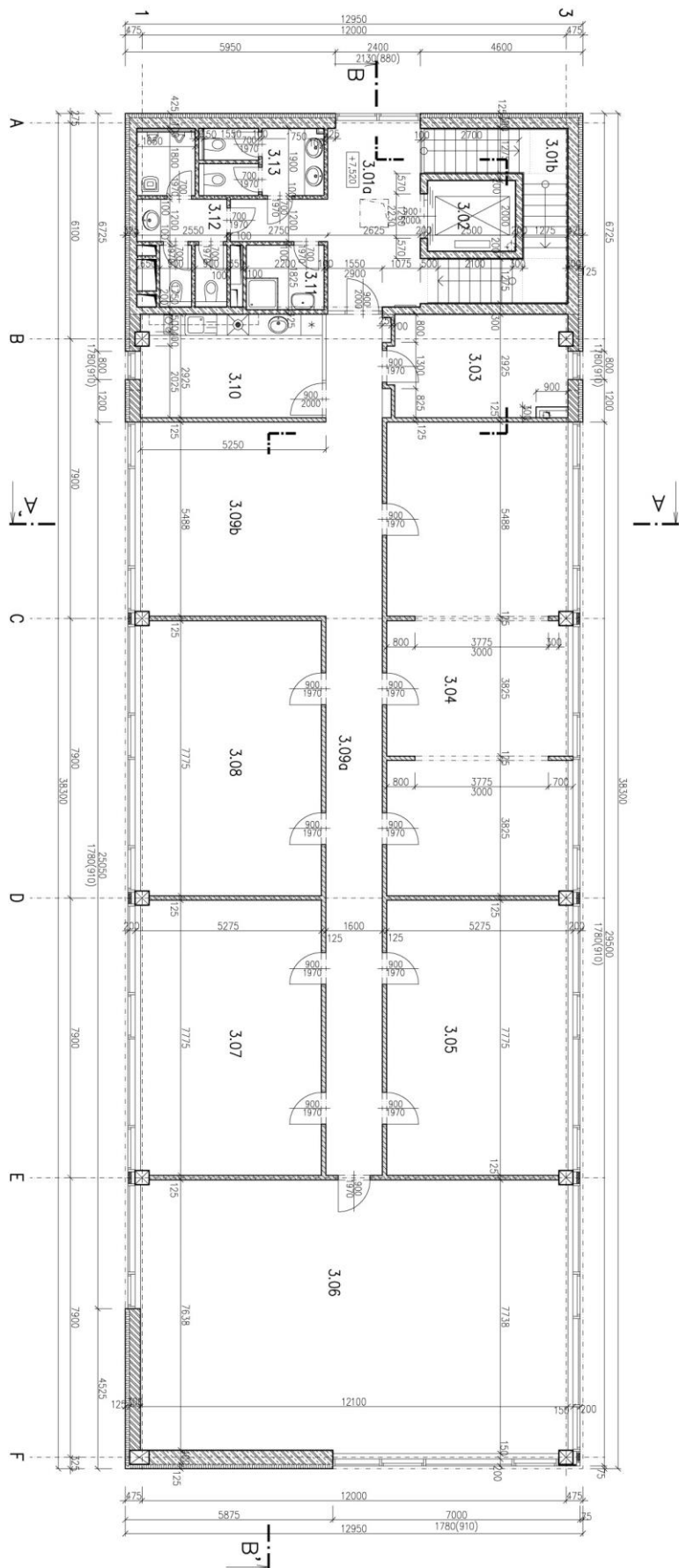
- Nebytové prostory:

<b>Číslo místnosti</b>	<b>Název místnosti</b>	<b>Vybavenost kancelářským nábytkem</b>	<b>Výměra (m<sup>2</sup>)</b>
304	kancelář	ano	68,17
305	kancelář	ano	39,78
<b>Celkem</b>			<b>107,95</b>

Plocha výše specifikovaných nebytových prostor činí celkem **107,95 m<sup>2</sup>** a jedná se o kancelářské prostory.

- Parkovací stání podzemní (1.PP budovy E):  
PPE 01 – PPE 21  
tj. celkem 21 parkovacích míst krytých.
- Parkovací stání nadzemní (1.NP budovy E):  
PPE III.47, PPE III.53 - 55  
tj. celkem 4 parkovací místa krytá.

# Půdorys budovy E, 3.NP



PŮDORYS 3.NP

## Umístění budovy E v rámci areálu

