

Servisní smlouva č.: 102

DODATEK SERVISNÍ SMLOUVY č.: 2

I. Smluvní strany

1. Zhotovitel: KONEKTA výtahy, a.s.

Sídlo: Cejl 825/20, 602 00 Brno

IČ: 25347195

DIČ: CZ25347195

Zastoupení:



Osoby oprávněné jednat ve věcech smluvních a technických:

Tel.:

E-mail: konekta@volny.cz, www.konekta.cz

Bankovní spojení:

Č. ú.:

Zapsána v obchodním rejstříku Krajského soudu v Brně, oddíl B, vložka 2400

2. Objednatel: Ústav pro státní kontrolu veterinárních biopreparátů a léčiv

Sídlo: Hudcova 232/56A, 621 00 Brno-Medlánky

IČ: 00019453

Zastoupení:

Osoby oprávněné jednat:

E-mail:

Tel.:



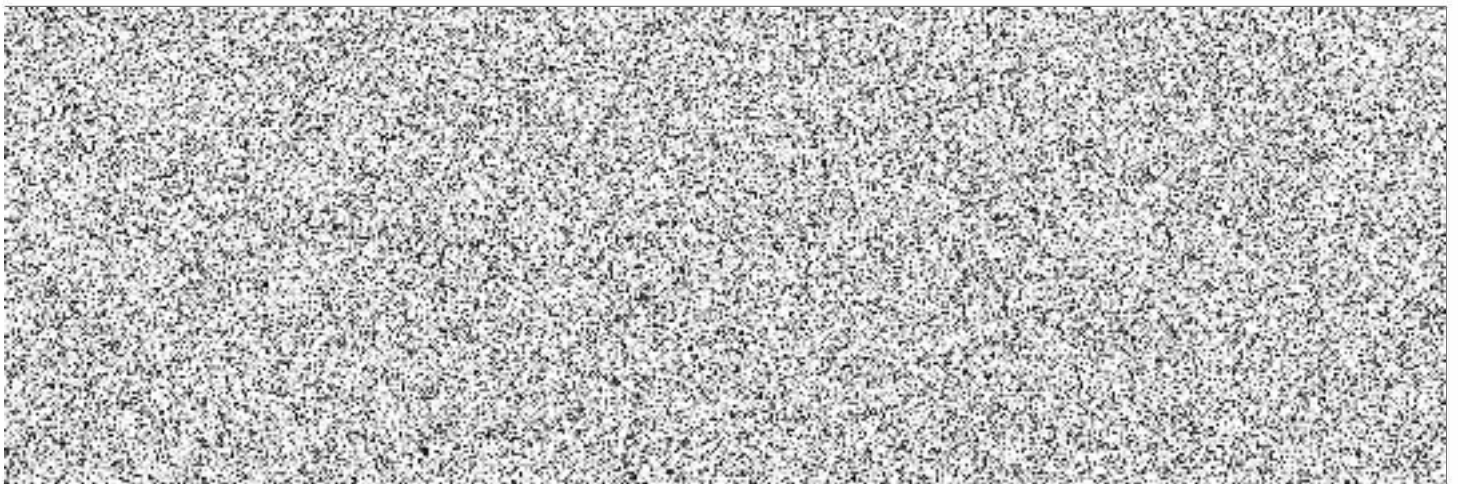
Umístění výtahů: Hudcova 56a, Brno

II.
Předmět Dodatku č.1

Úprava přílohy a to zvýšení cen servisovaných výtahů.

II.
Závěrečná ustanovení

1. Dodatek č. 2 nabývá účinnosti od data podpisu a je uzavřen na dobu neurčitou, pokud jedna ze smluvních stran 3 měsíce předem Servisní smlouvu č. 102 písemně nevypoví.
2. Jakékoliv změny a doplňky se vyhotovují písemně.
3. Dodatek č. 2 je vyhotoven ve dvou originálech, ze kterých každá smluvní strana obdrží jedno vyhotovení.



Příloha č. 1 servisní smlouvy č.: 102, dodatku č. 2

Seznam výtahů s cenami

E.č.:	Umístění výtahu	Kategorie výtahu	Typ výtahu	Počet st./n.	Servis výtahů
3802	Hudcova 56a	osobní	A10 320	4/4	1 500,00 Kč
3803	Hudcova 56a	osobní	A10 250	4/4	1 500,00 Kč
Celkem za servis výtahů za 3 měsíce bez DPH					3 000,00 Kč

E.č.:	Umístění výtahu	Kategorie výtahu	Typ výtahu	Počet st./n.	Servis výtahů
3804	Hudcova 56a	nákladní	C 100	4/4	750,00 Kč
3805	Hudcova 56a	nákladní	C 100	4/4	750,00 Kč
Celkem za servis výtahů za 6 měsíců bez DPH					1 500,00 Kč

V případě, že objekt splňuje zákonnou podmínku, tzn. obytné plochy zahrnují více než 50% z celkové plochy, může se použít snížená sazba DPH na opravy a mazání výtahu, přikládáme dotazník.

Veškeré drobné opravy, opravy po odborných prohlídkách a opravy po odborné zkoušce budou účtovány na základě montážního listu ověřeného Vámi určenou osobou.

Příloha č. 2 servisní smlouvy č.: 102, dodatku č. 2

Rozsah dohodnutých služeb a cena služeb		
Odborná prohlídka (OP)	Služba vyžadována ČSN EN 27 4002. Termíny jsou dány touto normou. Odborný servisní pracovník provede revizi zařízení, zkontroluje funkčnost bezpečnostních obvodů a všech bezpečnostních a mechanických částí zařízení	ANO
Pravidelná preventivní údržba (PPÚ)	Služba vyžadována ČSN EN 27 4002. Termíny jsou dány touto normou. V rámci pravidelné preventivní prohlídky odborný pracovník provede všechny úkony potřebné k zajištění provozuschopnosti výtahu tzn. jeho promazání.	ANO
Pravidelná kontrola (PK)	V pravidelných cyklech odborní pracovníci provedou kontrolu celého zařízení, prověří funkčnost běžných komponentů, které slouží potřebám uživatelů zařízení. Tato kontrola je službou poskytovanou nad rámec požadavků ČSN EN a je prováděna v rámci pravidelné Odborné prohlídky.	ANO
Čištění prohlubně, šachty, střechy a strojovny od provozních nečistot	Základní čištění stropu kabiny, prohlubně šachty a strojovny od provozních nečistot suchou cestou dle skutečné potřeby	NE
Odborná zkouška a posuzování provozních rizik výtahů	Služba vyžadována ČSN EN 27 4007. Termíny jsou dány touto normou. Provedení zátěžové zkoušky s elektro revizí a kontrolou funkčnosti celého zařízení. Oprávněný pracovník vyhotoví zápis z této odborné zkoušky s popisem aktuálních závad s termínem odstranění a identifikuje provozní rizika zařízení dle ČS EN 27 4007.	NE
Inspekční prohlídky	Služba vyžadována ČSN EN 27 4007. Termíny jsou dány touto normou. KONEKTA výtahy na základě objednávky od zákazníka zajistí provedení inspekční prohlídky autorizovaným inspekčním orgánem. Po vyhotovení inspekční zprávy je	NE

	předána inspekční zpráva zákazníkovi. Služba je fakturována samostatně.	
Materiál pro pravidelnou preventivní údržbu a čištění	Pro výkon pravidelné preventivní údržby poskytujeme maziva a prostředky pro zajištění této služby.	ANO
Vnitřní čištění prosklené ocelové konstrukce	KONEKTA výtahy zajistí na objednávku Zákazníka kompletní vyčištění vnitřní části prosklené ocelové konstrukce výtahu. V ceně dodávky bude zahrnuto vysátí všech vnitřních prostor a celkové omytí skel a příčníků šachty včetně pojezdů a konstrukci šachetních dveří. Služba je fakturována samostatně.	NE
Vnitřní čištění betonové/zděné šachty	KONEKTA výtahy zajistí na objednávku zákazníka kompletní vyčištění vnitřní části šachty výtahu. V ceně dodávky bude zahrnuto vysátí všech vnitřních prostor včetně pojezdů a konstrukcí šachetních dveří. Služba je fakturována samostatně.	NE
Vnitřní vyčištění kabiny výtahu	KONEKTA výtahy zajistí na objednávku zákazníka kompletně vyčištění vnitřní části kabiny výtahu. V ceně dodávky bude zahrnuto omytí, vyleštění a ošetření všech částí kabiny. Služba je fakturována samostatně	NE
Vyproštění uvízlých osob z kabiny výtahu zdarma	Vyproštění uvízlých osob z kabiny výtahu zdarma v době záruky i pozáručním servisu	ANO
Doprava pro činnosti, které jsou zahrnuty ve smluvní ceně	Zákazník u činností zahrnutých v paušální ceně nehradí náklady na dopravu spojenou s těmito činnostmi	ANO
Nástup na vyproštění do 1 hodiny od nahlášení na tel. 541 244 126	KONEKTA výtahy zajišťuje vyproštění uvízlých osob z výtahu NON – STOP 24 hodin denně s nástupem na toto vyproštění do 1 hodiny od nahlášení za tel. 541 244 126.	ANO
Nástup na opravu v pracovní době	Pracovníci firmy KONEKTA výtahy nastoupí na nahlášenou opravu v pracovní době nejpozději do 4 hodin od nahlášení a ve svátky, soboty,	ANO

	neděle nejpozději do 6 hodin od nahlášení	
Práce technika v pracovní době Po – Pá od 7:00 do 15:30 pro servisní služby PPU a OP	V rámci paušální ceny KONEKTA výtahy poskytuje samostatnou práci vlastních odborných pracovníků. Tyto činnosti již nejsou zákazníkovi fakturovány.	ANO
Opravy mimo pracovní dobu	Poskytování práce při opravách mimo pracovní dobu KONEKTA výtahy není účtován příplatek.	ANO
Hlasová služba SIM karta pro GSM (nouzové volání z kabiny výtahu)	V případě, že je výtah vybaven obousměrným dorozumívacím zařízením, poskytuje KONEKTA výtahy vlastní paušální SIM kartu do tohoto zařízení a platby operátora hradí KONEKTA výtahy. Zákazníkovi je účtováno v rámci paušální ceny.	ANO
Aktuální ceník pro mimo paušální služby v pracovní dobu	Ceníkové položky jsou pro všechny naše zákazníky stejné. Tato sazba je účtována u všech činností, které nejsou zahrnuty v paušální ceně služeb.	ANO
Pohotovostní příplatek k aktuálním ceníkovým položkám	KONEKTA výtahy neúčtuje příplatek.	NE
Dopravné pro mimo paušální služby	K mimopaušálním službám a opravám je připočteno dopravné. Dopravné je fixováno částkou dle dopravních pásem bez ohledu na aktuální poloze pracovníků KONEKTA výtahy.	NE