

Dodatek č. 3
ke smlouvě o poskytování licencí k užití SW a souvisejících služeb

uzavřené dne 29.3.2019
mezi těmito smluvními stranami

1. nabyvatelem zák. číslo 8557

Mateřská škola Národní se zaměřením na ranou péči
Národní 416, 11000 Praha
IČO: 63832925
DIČ: CZ63832925



a

2. poskytovatelem

VIS Plzeň, s.r.o.

Plzeň, Farského 638/14, okres Plzeň-město, PSČ 326 00
IČ: 45330344
DIČ: CZ 45330344
obch. rejstřík: Krajský soud v Plzni, oddíl C, vložka 1561



Článek I.

Předmět dodatku

1. Tento dodatek mění přílohu číslo 3, která je součástí původní smlouvy. Nová příloha je nedílnou součástí tohoto dodatku.

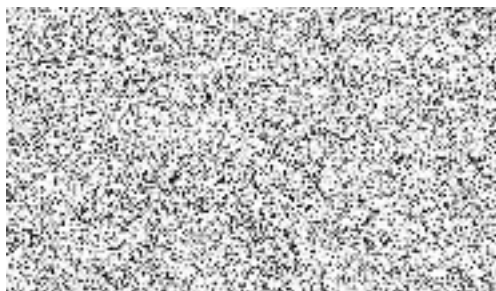
Článek II.

Další ujednání

1. Všechna ostatní ustanovení a přílohy předmětné smlouvy zůstávají nadále v platnosti.

Za poskytovatele:

Za nabyvatele:



V Plzni

dne 3.4.2023

Příloha č.3
Smlouvy o poskytování licencí k užití SW a souvisejících služeb
Rozsah smlouvy - soupis SW licencí a servisních služeb

Zákaznické číslo 8557

Rozsah SW

<i>Programové vybavení</i>
• Řídící moduly
• modul Banka
• Stravné
• Stravné do 300 zpracovávaných osob
• MSklad
• MSklad do 200000 Kč na inv.
• modul Receptury a normování
• modul Finanční bilance
• modul Spotřební koš

Rozsah smlouvy

popis	mn.	m.j.
• Software		
• Licenční sml. na SW1 - roční paušál	1	ks
• Služby		
• preventivně servisní návštěva 1	2	hod
• rychlost VSP: 8h / na místě: 5dnů	1	ks
• servisní webináře All in	0	ks

Roční paušální poplatek činí 15. 100,- Kč bez DPH.

Datum podpisu 3.4.2023

