

Dodatek č. 3

ke smlouvě o provedení stavby č. OLP/2964/2021 "Revitalizace dolního centra Liberce a Parkovací dům II."

uzavřený mezi těmito smluvními stranami:

Liberecký kraj

se sídlem U Jezu 642/2a, Liberec, 460 01

IČO: 70891508

DIČ: CZ70891508

zastoupený Martinem Půtou, hejtmanem, v plné moci Ing. Zbyňkem Miklíkem, náměstkem hejtmána

bankovní spojení: Komerční banka, a.s.

číslo účtu: 107-6482590257/0100

dále jen „objednatel“

a

Metrostav DIZ s.r.o.

se sídlem Koželužská 2450/4, 180 00 Praha 8 - Libeň

IČO: 25021915

DIČ: CZ25021915

osoby oprávněné podepsat dodatek: Ing. Karel Volf, MBA - předseda sboru jednatelů, a Ing. Tomáš Erhart, jednatel

bankovní spojení: [REDACTED]

číslo účtu: [REDACTED]

evidence: vedená u Městského soudu v Praze, oddíl C, vložka 93177

a

OHLA ŽS, a.s.

se sídlem: Tuřanka 1554/115b, Slatina, 627 00 Brno



EVROPSKÁ UNIE
Evropský fond pro regionální rozvoj
Integrovaný regionální operační program



**MINISTERSTVO
PRO MÍSTNÍ
ROZVOJ ČR**

IČO: 46342796

DIČ: CZ46342796

osoby oprávněné podepsat dodatek: Ing. Roman Kocúrek, 1. místopředseda představenstva, a Jiří Procházka MBA, člen přestavenstva

obě společnosti vystupují v zadávacím řízení jako "Společnost Metrostav DIZ + OHLA ŽS pro Revitalizaci dolního centra Liberce a Parkovací dům II." s tím, že Metrostav DIZ s.r.o. je jako vedoucí společník

dále společně jen „zhotovitel“

takto:

Úvodní ustanovení

1. Smluvní strany uzavřely dne 07.10.2022 smlouvu o provedení stavby, vedenou objednatelem pod č. OLP/2964/2021, kterou se zhotovitel zavázal pro objednatele provést stavbu "Revitalizace dolního centra Liberce a Parkovací dům II." a dne 08.12.2022 smluvní strany uzavřely dodatek č. 1, dne 02.02.2023 smluvní strany uzavřely dodatek č. 2 (dále jen „smlouva“).
2. Objednatel prohlašuje, že splnil podmínky dle § 222 odst. 4 a odst. 5 zákona č. 134/2016 Sb., o zadávání veřejných zakázek, v platném znění (dále jen "zákon č. 134/2016").
3. Podrobný popis změn závazku(ů) ze smlouvy včetně konkrétního odůvodnění je uveden v příloze tohoto dodatku.

Článek I.

Předmět dodatku

1. Předmět smlouvy se vzhledem k výše uvedenému doplňuje o stavební práce a naopak se z něho vypouští méněpráce tak, jak vyplývá z příloh tohoto dodatku.
2. V souvislosti s výše uvedeným se smluvní strany dále dohodly na změně ceny díla, která se snižuje o částku 24.617,56 Kč bez DPH; 29.787,25 Kč včetně DPH.
3. Celkový přehled změny ceny díla:

Cena díla dle smlouvy bez DPH	192.562.043,27 Kč
Cena změny závazků ze smlouvy dle § 222 odst.4 a odst. 5 zákona č. 134/2016 bez DPH- vícepráce	4.227.656,20 Kč



EVROPSKÁ UNIE
Evropský fond pro regionální rozvoj
Integrovaný regionální operační program



**MINISTERSTVO
PRO MÍSTNÍ
ROZVOJ ČR**

Cena změny závazků ze smlouvy dle § 222 odst. 4 a odst. 5 zákona č. 134/2016 bez DPH - méněpráce	4.252.273,76 Kč
Cena díla po započítání ceny změn závazků ze smlouvy (přičtení ceny za vícepráce a odečtení ceny za méněpráce) bez DPH	192.537.425,71 Kč
21 % DPH	40.432.859,40 Kč
Cena díla po započítání ceny změn závazků ze smlouvy (přičtení ceny za vícepráce a odečtení ceny za méněpráce) včetně DPH	232.970.285,11 Kč

4. Z důvodu dodatečných stavebních prací se smluvní strany dohodly na změně termínu pro dokončení stavebních prací a pro předání a převzetí stavby. Smluvní strany se dohodly na tom, že článek IV. odst. 3. smlouvy ve znění:

"Termín pro dokončení stavebních prací (stavby) a pro předání a převzetí stavby včetně dokladů: nejpozději do 379 dnů od předání a převzetí staveniště."

se ruší a nahrazuje tímto novým zněním:

"Termín pro dokončení stavebních prací (stavby) a pro předání a převzetí stavby včetně dokladů: nejpozději do 392 dnů od předání a převzetí staveniště."

Článek II. **Závěrečná ustanovení**

1. Ostatní ustanovení smlouvy tímto dodatkem nedotčená zůstávají v platnosti.
2. Nedílnou součástí tohoto dodatku jsou tyto přílohy: změnový list č.3
3. Tento dodatek je vyhotoven v pěti stejnopisech, z nichž tři obdrží objednatel a dva obdrží zhotovitel.
4. Zhotovitel bere na vědomí, že smlouvy s hodnotou předmětu převyšující 50.000 Kč bez DPH včetně dohod, na základě kterých se tyto smlouvy mění, nahrazují nebo ruší, zveřejní objednatel v **registru smluv** zřízeném jako informační systém veřejné správy na základě zákona č. 340/2015 Sb., o registru smluv. Zhotovitel výslovně souhlasí s tím, aby tento dodatek byl v plném rozsahu v registru smluv objednatelem zveřejněn. Zhotovitel prohlašuje, že skutečnosti uvedené v tomto dodatku nepovažuje za obchodní tajemství a



EVROPSKÁ UNIE
Evropský fond pro regionální rozvoj
Integrovaný regionální operační program



**MINISTERSTVO
PRO MÍSTNÍ
ROZVOJ ČR**

uděluje svolení k jejich užití a zveřejnění bez stanovení jakýchkoliv dalších podmínek.

5. Tento dodatek nabývá účinnosti jeho zveřejněním objednatelem v registru smluv.
6. Smluvní strany prohlašují, že souhlasí s textem tohoto dodatku. Tento dodatek byl schválen usnesením Rady Libereckého kraje č.293/23/RK ze dne 14.02.2023

V Liberci dne 5.4.2023

V Liberci dne 3.4.2023

.....

Liberecký kraj
Ing. Zbyněk Miklík
náměstek hejtmána

.....

Metrostav DIZ s.r.o.
Ing. Karel Volf, MBA
předseda sboru jednatelů

.....

Ing. Tomáš Erhart
jednatel

.....

OHLA ŽS, a.s.
Ing. Roman Kocúrek
1. místopředseda představenstva

.....

Jiří Procházka, MBA,
člen představenstva



EVROPSKÁ UNIE
Evropský fond pro regionální rozvoj
Integrovaný regionální operační program



**MINISTERSTVO
PRO MÍSTNÍ
ROZVOJ ČR**

ZMĚNOVÝ LIST		číslo ZL: č.3	
Název akce:		„Revitalizace dolního centra Liberce a Parkovací dům“	
Investor:		Liberecký kraj	
Zhotovitel:		Metrostav DIZ s.r.o. a OHLA ŽS, a.s.	
Smlouva o provedení stavby č. OLP/2964/2021		r. č. p.: CZ.06.1.13/0.0/0.0/16_046/0016801 Integrovaný regionální operační program	
Změnový list vystavil:	Ing. Marie Oczadly	Datum:	31.1.2023

Předmět změny:

Práce a dodávky nad rámec Smlouvy o provedení stavby č. OLP/2964/2021 uvedené v rozpočtu prací ke Změnovému listu č. 3, zpracovaného zhotovitelem ze dne 31.1.2023.

V průběhu provádění stavby vyvstala potřeba spočívající ve změně závazku ze smlouvy, která spočívala v provedení víceprací. Změna závazku není podstatnou změnou smlouvy a je sjednána v souladu:

- **v souladu s §222 odst. 4 zákona** č. 134/2016 Sb. o zadávání veřejných zakázek, ve znění pozdějších předpisů (dále jen „zákon“), kdy nemění celkovou povahu veřejné zakázky, a hodnota změny je nižší než finanční limit pro nadlimitní veřejnou zakázku a je nižší než 15 % původní hodnoty závazku ze smlouvy na veřejnou zakázku na stavební práce; pokud bude provedeno více změn, je rozhodný součet hodnoty všech změn podle tohoto odstavce,
- **v souladu s § 222 odst. 5 zákona** se nepovažují dodatečné stavební práce, služby nebo dodávky od dodavatele původní veřejné zakázky, které nebyly zahrnuty v původním závazku ze smlouvy na veřejnou zakázku a pokud jsou nezbytné a změna v osobě dodavatele
 - a) není možná z ekonomických anebo technických důvodů spočívajících zejména v požadavcích na slučitelnost nebo interoperabilitu se stávajícím zařízením, službami nebo instalacemi pořízenými zadavatelem v původním zadávacím řízení,
 - b) by způsobila zadavateli značné obtíže nebo výrazné zvýšení nákladů a
 - c) hodnota dodatečných stavebních prací nepřekročí 50 % původní hodnoty závazku; pokud bude provedeno více změn, je rozhodný součet hodnoty všech změn podle tohoto odstavce.

POPIS A ZDŮVODNĚNÍ ZMĚNY DLE § 222 Odst. 5 ZÁKONA

3.01 Změna tvaru SO257 Opěrná stěna

Popis změny

Nalezená skrytá překážka ve způsobu zakládání objektu SO 257 Opěrná stěna, která byla řešena ve změnovém listu č.2 (dále jen „ZL č.2“), má přímý dopad do tvaru konstrukce tohoto stavebního oddílu. Je nutné přepracovat projektovou dokumentaci tohoto stavebního oddílu, tj. výkres tvaru a výkres výztuže. Na základě nové projektové dokumentace je pak možné přistoupit k realizaci nového tvaru SO 257 Opěrná stěna.

Návrh technického řešení

Výkres tvaru tohoto stavebního oddílu v podrobnosti dokumentace pro provedení stavby byl upraven projektantem objednatele dle geodetického zaměření skutečného stavu zhotovitelem dne 13.12.2022:

- 1) výška a hloubka provedené sanace základové spáry (realizováno na základě změnového listu č.2) a
- 2) dle prostorové návaznosti sousedních konstrukcí (budova D Krajského úřadu, mikrozáporová stěna stavební jámy, původní opěrná stěna ulice Náchodská, výška budoucího vstupu ze schodiště z budovy



D)

Projektová dokumentace pro provedení stavby byla předána objednatelem zhotoviteli dne 23.12.2022.

Dílenská dokumentace byla na základě výše uvedeného projektu pro provedení stavby přepracována projektantem zhotovitele dne 13.1.2023.

Konstrukce SO 257 bude nově z vyšší třídy betonu, tj. C30/37 a bude pozměněný tvar a technické řešení oproti projektové dokumentace pro provedení stavby.

Z důvodů úpravy pracovních záběrů a spárořezu bednicích desek nové řešení neumožňuje realizaci pohledového betonu, což je finančně ve změnovém listu zohledněno.

Byla zároveň navržena podpůrná konstrukce svahu („zápora“) mezi základovou spárou SO701 a skladbou komunikace pod budovou D před výtahem), neboť výkop svahováním pod budovu D Krajského úřadu není technicky možný a byl již odečten v ZL č.2.

Tento změnový list řeší konstrukční část SO 257, nikoliv architektonicko-stavební část (tj. finální povrchová úprava konstrukčního betonu, zazdění prostoru pod schodištěm, detail napojení podesty na budovu D, záস্যp atp.), bude řešeno a upřesněno dalším ZL.

Zdůvodnění změny

Výskyt skryté překážky ve způsobu založení SO 257 Opěrná stěna, řešené ve změnovém listu č.2, má přímý vliv na pokračování prací na železobetonové konstrukci tohoto SO.

Doba pro zpracování revize dokumentace pro provedení stavby dle ZL č.2 byla 6 dní, doba na realizaci vlastní sanace podloží dle ZL č.2 byla 19 dní (dokončení prací včetně odstranění transportní komunikace vedoucí přes konstrukci SO 701 Parkovací dům), doba na přepracování projektové dokumentace pro provedení stavby objednatelem dle tohoto ZL č.3 byla 14 dní, doba na přepracování dílenské dokumentace a úpravu výkresu tvaru zhotovitelem dle tohoto ZL č.3 byla 21 dní (včetně vánočních svátků).

Zhotovitel po dokončení sanace podloží SO 257 Opěrná stěna (řešeno v ZL č.2), ležící na kritické cestě harmonogramu SO 701 Parkovací dům, přesunul výrobní kapacity na realizaci SO 701 Parkovací dům, čímž zmírnil časový dopad do konečného termínu dokončení díla.

Nárokováno je celkem 13 dnů dopadu do konečného termínu dokončení díla, po které nebylo možno provádět práce, ležící na kritické cestě harmonogramu stavebního objektu SO 701 Parkovací dům..

Z důvodů již druhého prodloužení doby výstavby (ZL č.1 – 14 dnů, ZL č.3 – 13 dnů), tedy celkem 27 dnů, jsou v rámci tohoto ZL č.3 nárokovány i vedlejší rozpočtové náklady související se zařízením staveniště a inženýrské činnosti hlavního dodavatele stavby.

Zjištění této skryté překážky má vliv na dobu plnění a cenu díla.

Méněpráce: 4 252 273,76 Kč bez DPH

Vícepráce: 4 083 621,59 Kč bez DPH

Změna celkem: - 168 652,17 Kč bez DPH

Provedení výše uvedených změn 3.01 má dopad na celkový termín výstavby o +13 dní.



3.02 Doplnění chybějících položek smluvního rozpočtu**Popis změny**

V rámci průběžné kontroly souladu projektové dokumentace se smluvním rozpočtem bylo zjištěno, že některé práce dle projektové dokumentace nejsou uvedeny ve smluvním rozpočtu.

- a) Chybějící 1ks prefabrikovaného schodišťového ramene
- b) Řezání dilatací v podlahových deskách na podlahové desce 1.PP hl.60 mm a šířky 10 mm, včetně vyplnění trvale pružným tmelem

Návrh technického řešení

Bude provedeno v souladu s výkresovou a textovou částí dokumentace pro provedení stavby.

Zdůvodnění změny

Na základě Smlouvy o dílo OLP/2964/2021, článku II. Specifikace díla, odst.3 se jedná o rozdíl mezi předanou projektovou dokumentací a soupisem prací. Tato změna rozdíl mezi dokumentací pro provedení stavby a soupisem prací narovná.

Méněpráce: 0,00 Kč bez DPH
Vícepráce: 136 519,81 Kč bez DPH
Změna celkem: 136 519,81 Kč bez DPH

Provedení výše uvedených změn 3.02 nemá vliv na celkový termín výstavby.

POPIS A ZDŮVODNĚNÍ ZMĚNY DLE § 222 ODS. 4 ZÁKONA**3.03 Kácení stromů v prostoru parku mezi průlehem a Nisou****Popis změny**

Pokácení 2 ks stromů, které jsou řešeny až v rámci projektové dokumentace 2. etapy Revitalizace.

Návrh technického řešení

Stromy budou pokáceny odbornou firmou, ekologicky zlikvidovány.

Zdůvodnění změny

Kácení je nutné v návaznosti na přípravu realizace vodovodní přípojky, neboť stromy jsou v kolizi s trasou vodovodní přípojky. Práce je nutné realizovat v období vegetačního klidu.

Méněpráce: 0,00 Kč bez DPH
Vícepráce: 7 514,80 Kč bez DPH
Změna celkem: 7 514,80 Kč bez DPH

Provedení výše uvedených změn 3.03 nemá vliv na celkový termín výstavby.



Informace o změně osoby hlavního stavbyvedoucího:

Osobu hlavního stavbyvedoucího bude s platností od zápisu kontrolního dne stavby dne 18.1.2023 a zápisem ve stavebním deníku vykonávat Ing. Jan Palkovič, který splňuje požadavky na odbornou kvalifikaci hlavního stavbyvedoucího, požadovanou v zadávacím řízení na generálního dodavatele stavby. Osvědčení o autorizaci je přílohou č. 3 tohoto ZL. Ing. Jan Palkovič je zaměstnancem společnosti Metrostav DIZ s.r.o.

Přílohy:

- 1) Soupis víceprací a méněprací
- 2) Doložení cenové nabídky zhotovitele nového výkresu tvaru SO 257 – spol. Allcons
- 3) Osvědčení o autorizaci – Ing. Jan Palkovič

Cena méněprací bez DPH:	Cena víceprací bez DPH:	
4 252 273,76	4 227 656,20	Výsledná cena změny včetně DPH:
Výsledná cena změny bez DPH:	Vyčíslení DPH změny:	29.787,25
-24 617,56	-5 169,69	

Veškeré práce budou splňovat podmínky smlouvy o provedení stavby a budou provedeny ve stejné úrovni co do jakosti materiálů, provedení apod. tak, jak požaduje nebo předpokládá Dokumentace zakázky pro celé dílo.



ZMĚNOVÝ LIST	číslo ZL: č.3	
Podepsaní zmocněnci potvrzují v souladu se Smlouvou o provedení stavby tuto změnu rozsahu díla:		
Podpis technického dozoru stavby: Datum: 01.02.2023	Podpis projektanta stavby: Datum: 01.02.2023	Podpis stavbyvedoucího stavby: Datum: 01.02.2023
Podpis zmocněnce objednatele: Datum: 01.02.2023	Podpis zmocněnce zhotovitele: Datum: 01.02.2023	



ZMĚNOVÝ LIST ZL 03

Název stavby	Revitalizace dolního centra Liberce a parkovací dům II	JKSO	
Název objektu	SO 257_SCHODOŠTĚ A OPĚRNÁ STĚNA	EČO	
Název části	Stavební práce nad základovou spárou objektu	Místo	
Objednatel		IČ	DIČ
Projektant			
Zhotovitel			
Rozpočet číslo	Zpracoval	Dne	
	Petr Kadeřábek	26.01.2023	

Měrné a účelové jednotky

Počet	Náklady / 1 m.j.	Počet	Náklady / 1 m.j.	Počet	Náklady / 1 m.j.
0	0,00	0	0,00	0	0,00

Rozpočtové náklady v CZK

A Základní rozp. náklady			B Doplnkové náklady			C Vedlejší rozpočtové náklady		
1	HSV	Dodávky	8	Práce přesčas	0,00	13	Zařízení staveniště	0,00
2		Montáž	9	Bez pevné podl.	0,00	14	Projektové práce	0,00
3	PSV	Dodávky	10	Kulturní památka	0,00	15	Územní vlivy	0,00
4		Montáž	11		0,00	16	Provozní vlivy	0,00
5	"M"	Dodávky				17	Ostatní - Geodet	0,00
6		Montáž				18	VRN	0,00
7	ZRN (ř. 1-6)	-24 617,56	12	DN (ř. 8-11)	0,00	19	VRN (ř. 13-18)	0,00
20	HZS	0,00	21	Kompl. činnost	0,00	22	Ostatní náklady	

Projektant		D	Celkové náklady	
Datum a podpis	Razítko	23	Součet 7, 12, 19-22	-24 617,56
Objednatel		24	15 % 0,00 DPH	0,00
Datum a podpis	Razítko	25	21 % -24 617,56 DPH	-5 169,69
Zhotovitel		26	Cena s DPH (ř. 23-25)	-29 787,25
Datum a podpis	Razítko	E Přípočty a odpočty		
		27	Dodávky objednatele	0,00
		28	Klouzavá doložka	0,00
		29	Zvýhodnění + -	0,00

REKAPITULACE ROZPOČTU

Stavba: Revitalizace dolního centra Liberce a parkovací dům II

Objekt: SO 257_SCHODOŠTĚ A OPĚRNÁ STĚNA

Část: Stavební práce nad základovou spárou objektu

JKSO:

Objednatel:

Zhotovitel:

Datum:

26.01.2023

Kód		Cena celkem
1	Popis	3

			DPH
SO 257.a - Schodiště MĚNĚPRÁCE - bez DPH	-1 594 664,73	-334 879,59	21 %
SO 257.a - Schodiště VÍCEPRÁCE - bez DPH	811 230,27	170 358,36	21 %
SO 257.b - Opěrná stěna MĚNĚPRÁCE - bez DPH	-2 657 609,03	-558 097,90	21 %
SO 257.b - Opěrná stěna VÍCEPRÁCE - bez DPH	2 870 373,82	602 778,50	21 %
SO 257.b - Opěrná stěna - OCEL VÍCEPRÁCE - bez DPH	240 805,81	50 569,22	21 %
SO 800.2 Vegetační úpravy - Kácení	7 514,80	1 578,11	21 %
SO 701 Parkovací dům prefa sch rameno + dil spáry VÍCEPRÁCE - bez DPH	136 519,81	28 669,16	21 %
VRN	161 211,69	33 854,45	21 %
<u>CELKEM bez DPH</u>	<u>-24 617,56</u>	<u>-5 169,69</u>	<u>DPH</u>

Parkovací dům Liberec

SO 257.a - Schodiště

MÉNĚPRÁCE

Cena prací dle smluvního rozpočtu - ODEČET

D	2	Zakládání					
7	K	273321511	Základy z betonu železového (bez výztuže) desky z betonu bez zvláštních nároků na prostředí tř. C 25/30	m3	-4,004	3 263,00	-13 065,05
8	K	273351121	Bednění základů desek zřízení	m2	-5,741	804,10	-4 616,34
9	K	273351122	Bednění základů desek odstranění	m2	-5,741	177,60	-1 019,60
10	K	273361821	Výztuž základů desek z betonářské oceli 10 505 (R) nebo BSt 500	t	-0,540	46 801,80	-25 272,97
11	K	279321347	Základové zdi z betonu železového (bez výztuže) bez zvláštních nároků na prostředí tř. C 25/30	m3	-51,570	3 329,80	-171 717,79
12	K	279351121	Bednění základových zdí rovné oboustranné za každou stranu zřízení	m2	-412,567	1 203,60	-496 565,64
13	K	279351122	Bednění základových zdí rovné oboustranné za každou stranu odstranění	m2	-412,567	203,90	-84 122,41
14	K	279361821	Výztuž základových zdí nosných svislých nebo odkloněných od svislice, rovinných nebo oblých, deskových nebo žebrových, včetně výztuže jejich žebér z betonářské oceli 10 505 (R) nebo BSt 500	t	-6,967	46 801,80	-326 068,14
15	K	311351911	Bednění nadzákladových zdí nosných Příplatek k cenám bednění za pohledový beton	m2	-412,567	168,40	-69 476,28
18	K	430321616	Schodišťové konstrukce a rampy z betonu železového (bez výztuže) stupně, schodnice, ramena, podesty s nosníky tř. C 30/37	m3	-14,640	4 312,20	-63 130,61
19	K	411359.11	Příplatek k cenám za pohledový beton PB2	m2	-132,720	204,40	-27 127,97
20	K	430361821	Výztuž schodišťových konstrukcí a ramp stupňů, schodnic, ramen, podest s nosníky z betonářské oceli 10 505 (R) nebo BSt 500	t	-1,978	46 801,80	-92 573,96
21	K	431351121	Bednění podest, podstupňových desek a ramp včetně podpěrné konstrukce výšky do 4 m půdorysně přímočarých zřízení	m2	-132,720	1 378,90	-183 007,61
22	K	431351122	Bednění podest, podstupňových desek a ramp včetně podpěrné konstrukce výšky do 4 m půdorysně přímočarých odstranění	m2	-132,720	196,50	-26 079,48
23	K	431351128	Bednění podest, podstupňových desek a ramp včetně podpěrné konstrukce Příplatek k cenám za podpěrnou konstrukci o výšce přes 4 do 6 m zřízení	m2	-106,400	84,10	-8 948,24
24	K	431351129	Bednění podest, podstupňových desek a ramp včetně podpěrné konstrukce Příplatek k cenám za podpěrnou konstrukci o výšce přes 4 do 6 m odstranění	m2	-106,400	17,60	-1 872,64

Cena prací dle smluvního rozpočtu celkem (bez DPH) - ODEČET -1 594 664,73

MÉNĚPRÁCE

ZA OBJEKT SO 257.a CELKEM - (méněpráce) -1 594 664,73

VÍCEPRÁCE

Cena prací nového řešení - PŘÍPOČET

Cenová soustava URS II/2022							
7a	K	273321611	Základy z betonu železového (bez výztuže) desky z betonu bez zvláštních nároků na prostředí tř. C 30/37 - XC4, XF3, XD3	m3	0,834	4 120,00	3 436,08
Položky dle smluvního rozpočtu							
8	K	273351121	Bednění základů desek zřízení	m2	3,740	804,10	3 007,33
9	K	273351122	Bednění základů desek odstranění	m2	3,740	177,60	664,22
10	K	273361821	Výztuž základů desek z betonářské oceli 10 505 (R) nebo BSt 500	t	0,540	46 801,80	25 272,97
Cenová soustava URS II/2022							
11a	K	279321348	Základové zdi z betonu železového (bez výztuže) bez zvláštních nároků na prostředí tř. C 30/37 - XC4, XF3, XD3	m3	2,236	4 160,00	9 301,76
Položky dle smluvního rozpočtu							
12	K	279351121	Bednění základových zdí rovné oboustranné za každou stranu zřízení	m2	17,888	1 203,60	21 530,00
13	K	279351122	Bednění základových zdí rovné oboustranné za každou stranu odstranění	m2	17,888	203,90	3 647,36
14	K	279361821	Výztuž základových zdí nosných svislých nebo odkloněných od svislice, rovinných nebo oblých, deskových nebo žebrových, včetně výztuže jejich žebér z betonářské oceli 10 505 (R) nebo BSt 500	t	6,967	46 801,80	326 068,14
18	K	430321616	Schodišťové konstrukce a rampy z betonu železového (bez výztuže) stupně, schodnice, ramena, podesty s nosníky tř. C 30/37	m3	18,572	4 312,20	80 087,90
20	K	430361821	Výztuž schodišťových konstrukcí a ramp stupňů, schodnic, ramen, podest s nosníky z betonářské oceli 10 505 (R) nebo BSt 500	t	1,978	46 801,80	92 573,96
21	K	431351121	Bednění podest, podstupňových desek a ramp včetně podpěrné konstrukce výšky do 4 m půdorysně přímočarých zřízení	m2	149,054	1 378,90	205 530,56
22	K	431351122	Bednění podest, podstupňových desek a ramp včetně podpěrné konstrukce výšky do 4 m půdorysně přímočarých odstranění	m2	149,054	196,50	29 289,11
23	K	431351128	Bednění podest, podstupňových desek a ramp včetně podpěrné konstrukce Příplatek k cenám za podpěrnou konstrukci o výšce přes 4 do 6 m zřízení	m2	106,400	84,10	8 948,24
24	K	431351129	Bednění podest, podstupňových desek a ramp včetně podpěrné konstrukce Příplatek k cenám za podpěrnou konstrukci o výšce přes 4 do 6 m odstranění	m2	106,400	17,60	1 872,64

VÍCEPRÁCE Cena prací nového řešení - PŘÍPOČET (Položky dle smluvního rozpočtu mimo pol. č. 7a, 11a) 811 230,27

VÍCEPRÁCE ZA OBJEKT SO 257.a CELKEM - (vícepráce) 811 230,27

Nové řešení má vyšší třídu betonu, použitá položka CENÍKU ÚRS II/2022

Nové řešení má vyšší třídu betonu, použitá položka CENÍKU ÚRS II/2022

Parkovací dům Liberec

SO 257.b - Opěrná stěna

MÉNĚPRÁCE

Cena prací dle smluvního rozpočtu - ODEČET

D 2		Zakládání					
12	K	275321511	Základy z betonu železového (bez výztuže) patky z betonu bez zvláštních nároků na prostředí tř. C 25/30	m3	-75,708	3 263,00	-247 035,20
13	K	273351121	Bednění základů desek zřízení	m2	-104,780	804,10	-84 253,60
14	K	273351122	Bednění základů desek odstranění	m2	-104,780	177,60	-18 608,93
15	K	273361821	Výztuž základů desek z betonářské oceli 10 505 (R) nebo BS1 500	t	-10,229	46 801,80	-478 735,61
16	K	327324128	Opěrné zdi a valy z betonu železového odolný proti agresivnímu prostředí tř. C 30/37	m3	-114,190	3 374,20	-385 299,90
17	K	327351211	Bednění opěrných zdí a valů svislých i skloněných, výšky do 20 m zřízení	m2	-368,285	1 307,10	-481 385,32
18	K	327351221	Bednění opěrných zdí a valů svislých i skloněných, výšky do 20 m odstranění	m2	-368,285	483,90	-178 213,11
19	K	311351911	Bednění nadzákladových zdí nosných Příplatek k cenám bednění za pohledový beton	m2	-368,285	168,40	-62 019,19
20	K	327361.06	Výztuž opěrných zdí a valů z betonářské oceli 10 505	t	-15,428	46 801,80	-722 058,17

Cena prací dle smluvního rozpočtu celkem (bez DPH) - ODEČET -2 657 609,03

MÉNĚPRÁCE

ZA OBJEKT SO 257.b CELKEM - (méněpráce) -2 657 609,03

VÍCEPRÁCE

Cena prací nového řešení - PŘÍPOČET

D 2		Zakládání					
		Cenová soustava URS II/2022					
12a	K	275321611	Základy z betonu železového (bez výztuže) patky z betonu bez zvláštních nároků na prostředí tř. C 30/37 - XC4, XF3, XD3	m3	84,330	4 120,00	347 439,60
		Položky dle smluvního rozpočtu					
13	K	273351121	Bednění základů desek zřízení	m2	81,807	804,10	65 781,01
14	K	273351122	Bednění základů desek odstranění	m2	81,807	177,60	14 528,92
15	K	273361821	Výztuž základů desek z betonářské oceli 10 505 (R) nebo BS1 500	t	10,229	46 801,80	478 735,61
16	K	327324128	Opěrné zdi a valy z betonu železového odolný proti agresivnímu prostředí tř. C 30/37	m3	148,143	3 374,20	499 864,11
17	K	327351211	Bednění opěrných zdí a valů svislých i skloněných, výšky do 20 m zřízení	m2	505,788	1 307,10	661 115,49
18	K	327351221	Bednění opěrných zdí a valů svislých i skloněných, výšky do 20 m odstranění	m2	505,788	483,90	244 750,81
20	K	327361.06	Výztuž opěrných zdí a valů z betonářské oceli 10 505	t	11,926	46 801,80	558 158,27
10	K	174151101	Zásyp sypatinou z jakékoliv horniny strojně s uložením výkopku ve vrstvách se ztuhnutím jam, šachet, rýh nebo kolem objektů v těchto výkopávkách	m3	0,000	300,60	0,00

Nové řešení má vyšší třídu betonu, použitá položka CENÍKU ÚRS II/2022

Bude nárokováno po dořešení prostoru mezi SO 257 a budovou D

VÍCEPRÁCE

Cena prací nového řešení - PŘÍPOČET (Položky dle smluvního rozpočtu mimo poi. Č. 12a) 2 870 373,82

VÍCEPRÁCE

ZA OBJEKT SO 257.b CELKEM - (vícepráce) 2 870 373,82

Parkovací dům Liberec

SO 257 - Opěrná stěna - Ocel + výdřeva
 Revize R1 - Úprava tvaru podle zjištěného nosného podloží a konstr.stavájičeho objektu - přístavba objektu D v.č. D.2.2.03_R1 z 23.12.2022
 Cena prací nového řešení - PŘÍPOČET (Položky mimo smluvní Rozpočet)

VÍCEPRÁCE

D 767 Ocelové podchycení ŽB stěny

Cenová soustava URS II/2022								
1a	K	767995115	Montáž atypických zámečnických konstrukcí hm přes 50 do 100 kg	kg	1 339,500	40,10	53 713,95	Nové řešení, použita položka CENÍKU URS II/2022
			IPE 180: 2,25m *18,8kg= 42,0kg					
			IPE 180: 2,25m *18,8kg= 42,3kg					
			součet 1 prvek= 89,3kg					
			Celkem 15ks * 89,3 kg = 1339,5 kg		1 339,500			
Cenová soustava URS II/2022								
2a	K	13010750	Ocel profilovaná jakost S235 JR (11 375) průřez IPE 180	t	1,447	63 100,00	91 284,25	Nové řešení, použita položka CENÍKU URS II/2022
			IPE 180: 2,25m *18,8kg= 42,0kg					
			IPE 180: 2,25m *18,8kg= 42,3kg					
			součet 1 prvek= 89,3kg					
			Celkem 15ks * 89,3 kg = 1339,5 kg*0,001 = 1,3395 t* 1,08 (8% profaz) = 1,44666 t		1,44666			
Cenová soustava URS II/2022								
3a	K	098767101	Přesun hmot pro zámečnické konstrukce v objektech v. do 6m	t	1,447	1 430,00	2 068,72	Nové řešení, použita položka CENÍKU URS II/2022

D 2 Zakládání

Cenová soustava URS II/2022								
4a	K	151721111	Zřízení pažení do ocelových zápor hl. výkopu do 4m a jeho následným odstraněním (výdřeva z fošen)	m2	38,875	1 240,00	48 205,00	Nové řešení, použita položka CENÍKU URS II/2022
			výdřeva z fošen viz obr. VAR.2					
			délka:(1,5+1,3+1,5+1,5+1,1+1,3+1,5+1,3+1,53+0,99+0,53)* výška: 2,5m = 38,875,00 m2		38,875			
Položky dle smluvního rozpočtu								
8	K	273351121	Bednění základů desek zřízení	m2	3,893	804,10	3 129,96	
			(0,2+0,6+0,625)*2+(0,2+0,2+4,7)*0,15 = 3,893		3,893			
9	K	273351122	Bednění základů desek odstranění	m2	3,893	177,60	691,31	
19a	K	273313511	Základy z betonu prostého desky z betonu kamenem neprokládaného tř. C 12/15	m3	7,975	3 109,00	24 794,68	Položka rozpočtu ze SoD, použít SO 701
			podkladní beton - plocha před "kaskádou"					
			(0,2+0,6+0,625)*(0,2+0,2+4,7)*0,15 = 7,975 m3		7,975			
25a	K	273362021	Výztuž základů desek ze svařovaných sítí z drátů typu KARI	t	0,330	51 259,10	16 817,96	Položka rozpočtu ze SoD, použít SO 701
			podkladní beton - plocha před "kaskádou" typ síťe KARI 8/150x3 (1m2 = 0,005381 t)					
			(0,2+0,6+0,625)*(0,2+0,2+4,7) = 53,1675 m2*0,005398*1,15 (15% překrytí) = 0,33		0,330			
			53,1675					

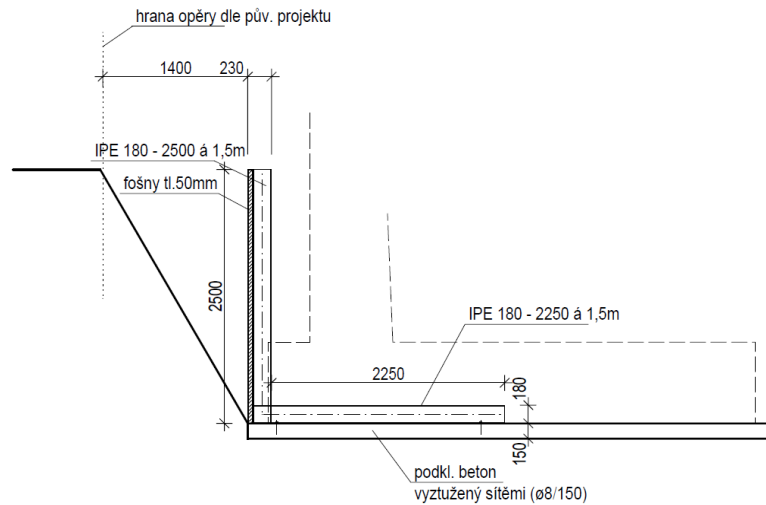
VÍCEPRÁCE

Cena prací nového řešení - PŘÍPOČET **240 805,81**

VÍCEPRÁCE

ZA OBJEKT SO 257 CELKEM - (vícepráce) 240 805,81

VAR.2 - OCELOVÝ ÚHELNÍK



Parkovací dům Liberec

SO 800.2 Vegetační úpravy - Kácení

VÍCEPRÁCE

Cena prací nového řešení - PŘÍPOČET (Položky dle smluvního rozpočtu)

1	K	112151111	Pokácení stromu směrové v celku s odřezáním kmene a s odvětvěním průměru kmene přes 100 do 200 mm	kus	1,000	420,90	420,90
---	---	-----------	---	-----	-------	--------	--------

strom ozn č. 51 - obvodkmene 116 cm

obvod do 125,5cm

3	K	112151352	Pokácení stromu postupné se spouštěním částí kmene a koruny o průměru na řezné ploše pařezu přes 200 do 300 mm	kus	1,000	5 410,60	5 410,60
---	---	-----------	--	-----	-------	----------	----------

strom ozn č. 53, obvod kmene 170 cm

obvod do 188,4cm

Důvody kácení stávajících stromů vyžadující závazné stanovisko ke kácení:

1/ Kácení stávajících dřevin – zhoršený zdravotní stav a vitalita

Celkem se jedná o kácení 2 ks stromů, které jsou v následujících letech neperspektivní.

Jedná se o stromy s inventarizačním číslem: **51; 53**

9	K	9841.1000	Štěpkování větví z pokácených stromů včetně likvidace štěpky	soub	0,100	11 422,40	1 142,24
10	K	9841.1001	Odvoz a likvidace/prodej dřevní hmoty	soub	0,100	5 410,60	541,06

Kácení SO 801

VÍCEPRÁCE

Cena prací nového řešení - PŘÍPOČET (Položky dle smluvního rozpočtu)

7 514,80

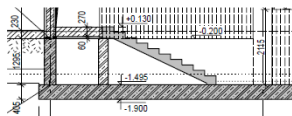
Parkovací dům Liberec

SO 701.a1

VÍCEPRÁCE

Cena prací nového řešení - PŘÍPOČET

D 4			Vodorovné konstrukce				
61	K	430321.17	Montáž a dodávka prefabrikovaných schodišťových ramen, pohledový beton, tř. C 35/45 - XC4, XD1, XF2 vč. vyztužení a uložení na akustickou podložku	m3	0,847	24 397,10	20 664,34
			schodišťová ramena z -1,495 na + 1,395				
			(0,66+0,723)*1,225		1,694		
			1 rameno navíc na úrovni - 1,495 je ...50% z objemu = 1,694*0,5 =		0,847		



85	K	63466.111	Vyplň dilatačních spár mazanin trvale pružným tmelem, šířka spáry do 10 mm	m	404,100	128,70	52 007,67
			Celkem řezané spáry:		404,100		

Cenová soustava URS II/2022

86a	K	634911124	Řezání dilatačních nebo smršťovacích spár v čerstvé betonové mazanině nebo potěru šířky přes 5 do 10 mm, hloubky přes 50 do 80 mm	m	404,100	158,00	63 847,80
			deska 1PP: rastr 6x6m celkový rozměr desky: 40,74m x 33,4m				
			6 řezů délky 33,4m: 33,4 * 6 = 200,4 m		200,400		
			5 řezů délky 40,74m: 40,74 * 5 = 203,7 m		203,700		
			Celkem řezané spáry:		404,100		

Nové řešení má vyšší třídu betonu, použitá položka CENÍKU ÚRS II/2022

výkres č. D.5.2.04 - Tvar konstrukcí 1.PP

- PODLAHOVÉ DESKY DILATOVAT PROŘEZEM V HORNÍM LÍCI CCA V RASTRU 6x6m.
PROŘEZ hl.60mm š.10mm, VYPLNIT PRUŽNÝM TMELEM. ROZMÍSTĚNÍ PROŘEZŮ DLE
DÍLENSKÉ DOKUMENTACE.

VÍCEPRÁCE	Cena prací nového řešení - PŘÍPOČET	136 519,81
VÍCEPRÁCE	ZA OBJEKT SO 701.a1 CELKEM - (vícepráce)	136 519,81

KRYCÍ LIST SOUPISU PRACÍ

Stavba:

Parkovací dům, lávka a kultivace okolo sídla Libereckého kraje - Etapa 1

Objekt:

VRN - Vedlejší rozpočtové náklady

KSO:

Místo: Liberec

Zadavatel:

Liberecký kraj

Uchazeč:

Vyplň údaj

Projektant:

re: architekti studio s.r.o.

Zpracovatel:

Propos Liberec s.r.o.

Poznámka:

CC-CZ:

Datum:

IČ:

DIČ:

IČ:

Vyplň údaj

DIČ:

Vyplň údaj

IČ:

DIČ:

IČ:

DIČ:

Cena bez DPH

161 211,69

	Základ daně	Sazba daně	Výše daně
DPH základní	#ODKAZ!	21,00%	#ODKAZ!
snížená	#ODKAZ!	15,00%	#ODKAZ!

Cena s DPH

v CZK

#ODKAZ!

REKAPITULACE ČLENĚNÍ SOUPISU PRACÍ

Stavba:

Parkovací dům, lávka a kultivace okolo sídla Libereckého kraje - Etapa 1

Objekt:

VRN - Vedlejší rozpočtové náklady

Místo: Liberec

Datum:

Zadavatel: Liberecký kraj

Projektant: re: architekti studio
s.r.o.

Uchazeč: Vyplň údaj

Zpracovatel: Propos Liberec s.r.o.

Kód dílu - Popis

Cena celkem [CZK]

Náklady stavby celkem

161 211,69

VRN - Vedlejší rozpočtové náklady

161 211,69

VRN1 - Průzkumné, geodetické a projektové práce

0,00

VRN3 - Zařízení staveniště

81 390,69

VRN4 - Inženýrská činnost

39 501,00

VRN9 - Ostatní náklady

40 320,00

SOUPIS PRACÍ

Stavba:

Parkovací dům, lávka a kultivace okolo sídla Libereckého kraje - Etapa 1

Objekt:

VRN - Vedlejší rozpočtové náklady

Místo: Liberec

Datum:

Zadavatel: Liberecký kraj

Projektant: re: architekti studio
s.r.o.

Uchazeč: Vyplň údaj

Zpracovatel: Propos Liberec s.r.o.

PČ	Typ	Kód	Popis	MJ	Množství	J.cena [CZK]	Cena celkem [CZK]	Cenová soustava
----	-----	-----	-------	----	----------	--------------	-------------------	-----------------

Náklady soupisu celkem

161 211,69

D VRN Vedlejší rozpočtové náklady

161 211,69

D VRN1 Průzkumné, geodetické a projektové práce

0,00

1	K	012303	Geotechnik + Geodet	soub	1,000		0,00	
2	K	013254.00	Dokumentace skutečného provedení stavby (jinde nezapočtené)	soub	1,000		0,00	

D VRN3 Zařízení staveniště

81 390,69

3	K	032503.00	Zařízení staveniště - buňky, oplocení, wc, přípojky, provizorní plochy (montáž, pronájem, demontáž, záборы, ostraha, spotřeba energií, instalace měřidel odběru, mycí stanoviště atd..)	dnů	27,000	3 014,47	81 390,69	prodloužení do 6.11.
4	K	032503.10	Dopravně inženýrské opatření (DIO) vč. legislativního řešení, správních poplatků, záborů	soub	1,000		0,00	

D VRN4 Inženýrská činnost

39 501,00

5	K	045203.00	Kompletační a koordinační činnost hlavního dodavatele stavby vč. elektronického vedení stavebního deníku, konvertace	dnů	27,000	1 463,00	39 501,00	prodloužení do 6.11.
6	K	0490020.0	Náklady spojené se zajištěním bezpečnosti BOZP pracovníků na stavbě	soub	1,000		0,00	

D VRN9 Ostatní náklady

40 320,00

7	K	06000100.1	Zvýšené náklady spojené s umístěním stavby a dle podmínek stanových investorem	soub	1,000		0,00	
8	K	06000101	Dílenská a výrobní dokumentace dodavatele - ALLCONS: 33.600,- x 1,2 (20%)	soub	1,000	40 320,00	40 320,00	
10	K	06000101.4	Zátopová zkouška střechy	soub	1,000		0,00	

Metrostav a.s.

██████████
Koželužská 2450/4

180 00 Praha 8 - Libeň

Číslo nabídky **OF-2023-014-AI-00**

Projekt **Parkovací dům-změna SO257**

Podklady pro nabídku

Požadavek na změny zaslaný p. Palkovičem emailem 22.12.2022

Rozsah dodávky

Předělání výkresů výztuže na objektu SO 257 na akci Parkovací dům Liberec na základě změn tvaru a schémat vyztužení

Dokumentace

Výkresy: formát pdf a dwg

Cena

Cena za předělání výkresů výztuže objektu SO 257 je 33.600,-

Cena nezahrnuje

- DPH
- zádržné
- tisky - výkresy budou předány pouze elektronicky

Objednavatel zdarma poskytuje

Podklady k předělání výkresů výztuže na objektu SO 257 - výkresy tvaru a schémat vyztužení

Platební podmínky

Splatnost faktur 45 dní

Termín

5 dní po závazném objednání a předání podkladů potřebných ke zpracování výkresů výztuže

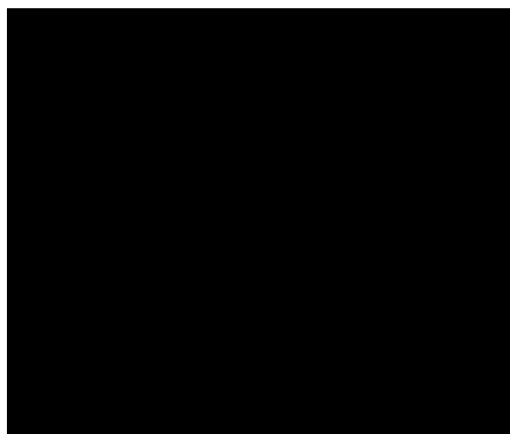


ALLCONS
INDUSTRY

Platná do

15.2.2023

Praha, 23.01.2023



OSVĚDČENÍ O AUTORIZACI

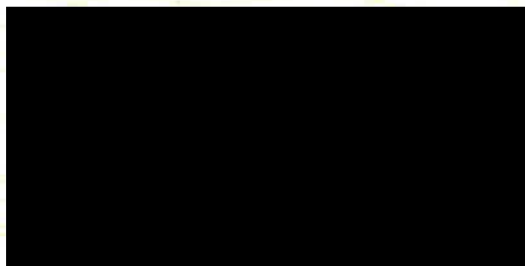
číslo



vydané

Českou komorou autorizovaných inženýrů a techniků
činných ve výstavbě

podle zákona ČNR č. 360/1992 Sb., ve znění pozdějších předpisů.



je

autorizovaným inženýrem

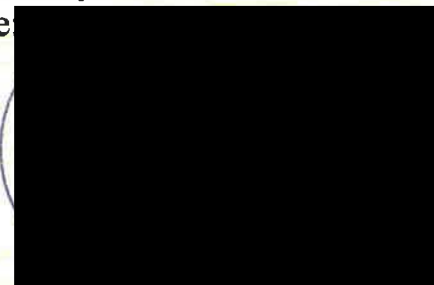
v oboru

pozemní stavby

V seznamu autorizovaných osob vedeném ČKAIT je veden pod číslem



a je oprávněn používat autorizační razítko, jehož kontrolní otisk
je uveden zde



Autorizace je udělena ke dni 26.3.2019

