

Dodatek č. 2

ke Smlouvě o umístění technických zařízení v objektu Sdružení 1664/1, Praha 4 uzavřený v souladu s ustanovením § 1810 a násl. zákona č. 89/2012 Sb., občanský zákoník, v platném znění
„dále jen Dodatek“

Česká republika - Krajské ředitelství policie hl. m. Prahy

se sídlem Kongresová 1666/2, 140 00 Praha 4 – Nusle

IČ: 751 51 472


zastoupená plk. Ing. Pavlem Dombrovským, náměstkem ředitele krajského ředitelství policie hl. m. Prahy pro ekonomiku

Kontaktní adresa: Krajské ředitelství policie hl. m. Prahy, poštovní příhrádka 122, 110 01 Praha 1

dále jen „Policie“

WITT Praha spol. s r.o.,

se sídlem V Bílce 684, 156 00 Praha 5 - Zbraslav

zastoupená jednatelem panem 

IČ: 256 68 471

DIČ: CZ25668471

Bankovní spojení: Moneta Money Bank, a.s

Číslo účtu: 1384402-504/0600

dále je „Provozovatel“

Smluvní strany se tímto Dodatkem dohodly na následujících změnách Smlouvy o umístění technických zařízení (dále jen „smlouva“)

I.

Čl II. smlouvy nově zní:

Předmětem této smlouvy je vymezení vzájemných vztahů mezi účastníky smlouvy, jejich práv a povinností s cílem zabezpečit řádné provozování výdejních automatů na laskominy, teplé i chlazené nealkoholické nápoje. Automaty jsou umístěny v objektu Sdružení 1664/1 Praha 4.

Přenecháním prostoru do dočasného užívání nedojde k omezení hlavního účelu, ke kterému Krajskému ředitelství policie hlavního města Prahy majetek slouží.

Čl. V smlouvy se rozšiřuje o ustanovení odst. 5 a 6 ve znění:

5. *Uživatel je oprávněn užívat prostory pouze k výkonu své činnosti – provozování nápojového - výdejního automatu.*
6. *Uživatel nesmí přenechat prostor, který dle této Smlouvy dočasně užívá, nepřenechá k užívání třetím osobám.*

Čl. VI. smlouvy, odst. 1 se ruší a nahrazuje textem následujícího znění:

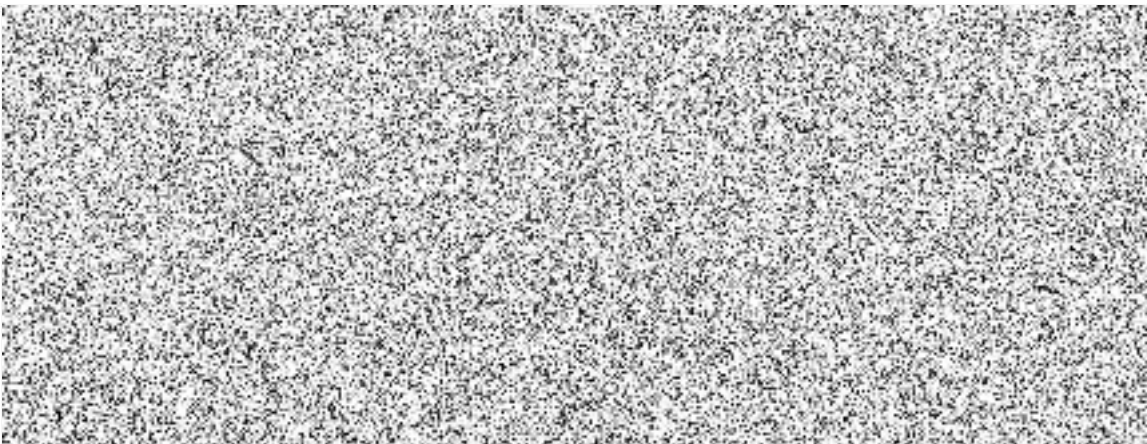
1. *Tato Smlouva se uzavírá na dobu určitou v délce trvání 8 let.*

II.

1. Ostatní ustanovení smlouvy tímto Dodatkem nedotčená zůstávají nadále platná a účinná.
2. Tento Dodatek je vyhotoven ve čtyřech stejnopisech s platností originálu, z nichž každá ze smluvních stran obdrží dva výtisky.
3. Tento Dodatek nabývá platnosti a účinnosti dnem jeho podpisu oběma smluvními stranami.
4. Obě smluvní strany s obsahem tohoto Dodatku souhlasí a na důkaz toho připojují vlastnoruční podpisy svých oprávněných zástupců.

V Praze dne 31.3.2023

V Praze dne 31.3.2023



pro ekonomiku

REFERENCES

1. *Journal of the American Academy of Child and Adolescent Psychiatry*, 1997; 36: 1033-1040.

STUDY COMMENTS

1. *Journal of the American Academy of Child and Adolescent Psychiatry*, 1997; 36: 1033-1040.

2. *Journal of the American Academy of Child and Adolescent Psychiatry*, 1997; 36: 1033-1040.

3. *Journal of the American Academy of Child and Adolescent Psychiatry*, 1997; 36: 1033-1040.

4. *Journal of the American Academy of Child and Adolescent Psychiatry*, 1997; 36: 1033-1040.

5. *Journal of the American Academy of Child and Adolescent Psychiatry*, 1997; 36: 1033-1040.

6. *Journal of the American Academy of Child and Adolescent Psychiatry*, 1997; 36: 1033-1040.

7. *Journal of the American Academy of Child and Adolescent Psychiatry*, 1997; 36: 1033-1040.

8. *Journal of the American Academy of Child and Adolescent Psychiatry*, 1997; 36: 1033-1040.

9. *Journal of the American Academy of Child and Adolescent Psychiatry*, 1997; 36: 1033-1040.

10. *Journal of the American Academy of Child and Adolescent Psychiatry*, 1997; 36: 1033-1040.

11. *Journal of the American Academy of Child and Adolescent Psychiatry*, 1997; 36: 1033-1040.

12. *Journal of the American Academy of Child and Adolescent Psychiatry*, 1997; 36: 1033-1040.