



## Smlouva o zřízení služebnosti inženýrské sítě

uzavřená v souladu s ustanovením § 1257 a násl. zákona č. 89/2012 Sb., občanský zákoník, v platném znění, a ustanovením § 104 zákona č. 127/2005 Sb., o elektronických komunikacích a o změně některých souvisejících zákonů (zákon o elektronických komunikacích)

č. 2017001192 (114-4/152/17/VB)

### STARNET, s.r.o.

se sídlem: Žižkova 226/3, 370 01 České Budějovice

IČ: 260 41 561

DIČ: CZ 26041561

zastoupená jednatelem společnosti Martinem Ambrožem

zapsaná v OR vedeném Krajským soudem v Českých Budějovicích, oddíl C, vložka 10801

na straně jedné, dále jen jako „Oprávněný“

a

### statutární město České Budějovice

sídlo: nám. Přemysla Otakara II. 1/1, 370 92 České Budějovice

IČ: 002 44 732

DIČ: CZ00244732

zastoupený: JUDr. Ludkou Starkovou

vedoucí majetkového odboru Magistrátu města České Budějovice,

na základě plné moci ze dne 25.4.2014, č. j. KP-PO/169/2014/EPM/63

Bankovní spojení:

číslo účtu:



na straně druhé, dále jen jako „Obtížený“

niže uvedeného dne, měsíce a roku uzavírají tuto Smlouvu o zřízení služebnosti inženýrské sítě (dále jen „Smlouva“)

### I.

#### Úvodní ustanovení

1. Obtížený je výlučným vlastníkem pozemků **parc. č. 511; parc. č. 512; parc. č. 528/1; parc. č. 654/1; parc. č. 742, vše v k.ú. České Budějovice 5**, zapsaných na LV č. 1 pro obec České Budějovice, okres České Budějovice (dále jen „Služební pozemky“).

### II.

#### Předmět Smlouvy

1. Předmětem této Smlouvy je dohoda smluvních stran o zřízení věcného břemene - služebnosti inženýrské sítě spočívající ve zřizování, provozování a udržování vedení komunikační sítě ve smyslu ust. § 1257 občanského zákoníku (dále jen „**Služebnost**“) ve prospěch Oprávněného na Služebných pozemcích, a to za podmínek stanovených v této Smlouvě.
2. Obtížený výslovně prohlašuje, že není žádným způsobem omezen v právu se Služebními pozemky nakládat, zejména v právu zřídit ke Služebným pozemkům Služebnost dle této Smlouvy. Obtížený dále prohlašuje, že mu nejsou známy žádné faktické nebo právní vady Služebního pozemku.

### III.

#### Zřízení, rozsah a obsah Služebnosti

1. Smluvní strany tímto zřizují ve prospěch Oprávněného k tíži Služebných pozemků Služebnost, již odpovídá právo Oprávněného vlastním nákladem a vhodným i bezpečným způsobem komunikační sítě zřídit, provozovat, udržovat, opravovat a upravovat vedení komunikační sítě a

za tímto účelem na Služebné pozemky vstupovat a vjíždět. Tím nejsou dotčena jeho další oprávnění dle ustanovení § 104 zákona o elektronických komunikacích.

2. Služebnost dle této Smlouvy zahrnuje rovněž právo zřídit, mít a udržovat na Služebných pozemcích potřebné obslužné zařízení, jakož i právo provádět na komunikační síti úpravy za účelem její modernizace nebo zlepšení její výkonnosti.
3. Rozsah Služebnosti je vymezen a graficky znázorněn na Geometrickém plánu č. 3483-7/2017, zhotoveném společností Petr Hlásek- GEODET, Čechova 50, 370 01, České Budějovice. Geometrický plán byl potvrzen souhlasem Katastrálního úřadu pro Jihočeský kraj, Katastrální pracoviště České Budějovice ze dne 12. 1. 2017, č. 119/2017-301. Stejnopis geometrického plánu je nedílnou součástí této Smlouvy jako **Příloha č. 1**.
4. Oprávněný výslovně prohlašuje, že právo Služebnosti specifikované v odst. 1 tohoto článku přijímá a Obtížený výslovně prohlašuje, že omezení vyplývající ze Služebnosti v uvedeném rozsahu strpí.

#### IV.

##### **Práva a povinnosti Oprávněného a Obtíženého ze Služebnosti**

1. Práva a povinnosti ze Služebnosti vyplývající se řídí příslušnými ustanoveními občanského zákoníku, zákona o elektronických komunikacích a touto Smlouvou.
2. Oprávněný je povinen šetřit co nejvíce majetek Obtíženého a uvést Služebné pozemky po provedení prací na vedení komunikační sítě na vlastní náklad do původního či náležitého stavu, pokud se smluvní strany nedohodnou jinak.
3. Oprávněný ze Služebnosti oznámí vstup na Služebné pozemky Obtíženého písemným oznámením na adresu Obtíženého ze Služebnosti uvedenou v této smlouvě, popř. Obtíženým z věcného břemene určeného uživatele.  
Povinnost strpět právo oprávněného ze Služebnosti dle této smlouvy přechází s převodem vlastnictví Služebných pozemků na nového nabyvatele.
4. Obtížený se zavazuje zajistit Oprávněnému plný a nerušený výkon práv, výkon práv Oprávněného strpět a nerušit a zdržet se jakékoli činnosti, která by měla za následek zkrácení práv Oprávněného dle této Smlouvy.
5. Hodlá-li Obtížený na Služebných pozemcích provádět jakékoli stavební či jiné práce, které by mohly ohrozit vedení komunikační sítě, je povinen zajistit si předem souhlas Oprávněného a respektovat podmínky jím stanovené.

#### V.

##### **Náhrada za zřízení Služebnosti**

1. Věcné břemeno podle této smlouvy se zřizuje úplatně.
2. Smluvní strany se dohodly, že věcné břemeno uvedené v čl. III. se zřizuje úplatně a to za jednorázovou úplatu v celkové výši 129.500 Kč bez DPH (slovy: Jednostodvacetdevěttisícipětset korun českých).
3. S ohledem na skutečnost, že povinný z věcného břemene je plátcem DPH, bude se k uvedené ceně účtovat DPH ve výši 21%. Celková cena včetně DPH činí 156.695 Kč (slovy: Jednostopadesátšesttisícšestsetdevadesátpět korun českých).
4. Jednorázová úplata bude povinnému uhrazena na základě daňového dokladu – faktury s termínem splatnosti min. 21 dnů od doručení vystavené povinným po obdržení oznámení o povolení vkladu věcného břemene dle této smlouvy o zřízení věcného břemene (doručení změnového listu vlastnictví). Dnem uskutečnění zdanitelného plnění je den zápisu vkladu práva odpovídajícího věcnému břemenu do katastru nemovitostí.

#### VI.

##### **Vklad do katastru nemovitostí**

1. Právo Služebnosti podle této Smlouvy nabude Oprávněný zápisem práva Služebnosti do příslušného katastru nemovitostí (dále jen „návrh na vklad“).
2. Do doby povolení vkladu Služebnosti do příslušného katastru nemovitostí dle této Smlouvy, jsou smluvní strany povinny zdržet se všech jednání a úkonů, které by splnění práv a povinností vyplývajících z této Smlouvy mohly zmařit či omezit.
3. Smluvní strany se dále dohodly, že do okamžiku zřízení Služebnosti dle odst. 1 tohoto článku, umožní Obtížený Oprávněnému výkon všech práv uvedených v článku III. a IV. na základě této Smlouvy ode dne jejího uzavření.
4. Smluvní strany se dohodly, že návrh na vklad na základě této Smlouvy předloží příslušnému katastrálnímu úřadu Obtížený.
5. Veškeré náklady související s vyhotovením geometrického plánu, Smlouvy a návrhu na vklad a správní poplatek spojený s vkladem Služebnosti do příslušného katastru nemovitostí hradí Oprávněný (STARNET).

## VII.

### Závěrečná ustanovení

1. Služebnost dle této Smlouvy se zřizuje úplatně, na dobu časově neomezenou a je možno ji zrušit nebo změnit pouze ze zákonných důvodů nebo písemnou dohodou mezi smluvními stranami. Služebnost zaniká výmazem z příslušného katastru nemovitostí.
2. Pokud se některé ustanovení této Smlouvy stane neplatným, neúčinným či nevynutitelným, pak v každém takovém případě nebude platnost ostatních ustanovení této Smlouvy tím dotčena a veškerá ostatní ustanovení této Smlouvy zůstanou v platnosti a účinnosti a budou vymahatelná v nejširším rozsahu přípustném právními předpisy. Smluvní strany se zavazují nahradit neplatná, neúčinná či nevymahatelná ustanovení jinými, významově co nejbližšími těm ustanovením, která se stala neplatnými, neúčinnými či nevymahatelnými.
3. Smluvní strany pro účely plnění této Smlouvy výslovně sjednávají, že případné obchodní zvyklosti týkající se plnění této Smlouvy nemají přednost před ujednáním v této Smlouvě, ani před ustanoveními zákona, byť by tato ustanovení neměla donucující účinky.
4. Tato smlouva je uzavřena na základě usnesení Rady města České Budějovice ze dne 2.5.2017 č. 655/2017.
5. Oprávněný bere na vědomí, že na tuto smlouvu se vztahují povinnosti uveřejnění dle zákona č. 340/2015 Sb., o zvláštních podmínkách účinnosti některých smluv, uveřejňování těchto smluv a o registru smluv (zákon o registru smluv), v platném znění. Smluvní strany si tímto ujednávají, že uveřejnění dle tohoto zákona zajistí obtížený způsobem, v rozsahu a ve lhůtách z něho vyplývajících. O provedeném uveřejnění obtížený informuje oprávněného poté, co obdrží ze strany správce registru smluv potvrzení o provedeném uveřejnění. Smluvní strany po dohodě souhlasí rovněž s tím, že úplné znění této smlouvy včetně všech jejích příloh a dalších součástí může být bez omezení zveřejněno i na oficiálních webových stránkách města České Budějovice ([www.c-budejovice.cz](http://www.c-budejovice.cz)). Oprávněný bere dále na vědomí, že obtížený je povinen či oprávněn tuto smlouvu, jakož i jiné skutečnosti z ní nebo z jejího naplňování vyplývající, uveřejnit či poskytnout třetím osobám, pokud takový postup vyplývá z jiných právních předpisů. Pro účely uveřejňování či poskytování dle předchozích vět smluvní strany současně shodně prohlašují, že žádnou část této smlouvy nepovažují za své obchodní tajemství bránící jejímu uveřejnění či poskytnutí. Ujednání dle tohoto odstavce se vztahují i na všechny případné dodatky k této smlouvě, jejichž prostřednictvím je tato smlouva měněna či ukončována.
6. Tato Smlouva nabývá platnosti a účinnosti dnem jejího podpisu oběma smluvními stranami.
7. Tato Smlouva je vyhotovena ve čtyřech stejnopisech, každý s platností originálu, z nichž Obtížený obdrží 2 vyhotovení Oprávněný jeden stejnopis a jeden stejnopis spolu s návrhem na vklad bude použit pro příslušný katastrální úřad.
8. Změna nebo doplnění této Smlouvy je možná pouze písemným dodatkem k této Smlouvě, podepsaným oběma smluvními stranami.
9. Smluvní strany výslovně prohlašují, že si text Smlouvy důkladně přečetly, veškerým ustanovením rozumí a souhlasí s nimi, a že žádná ze smluvních stran nejedná v tísní ani za nápadně nevýhodných podmínek, na důkaz toho připojují své vlastnoruční podpisy.

V Českých Budějovicích dne 11-05-2017

STARNET, s.r.o.



Martin Ambrož  
jednatel společnosti

V Českých Budějovicích dne 01-06-2017

statutární město České Budějovice



JUDr. Ludka Staráková  
vedoucí majetkového odboru Mm



VÝKAZ DOSAVADNÍHO A NOVÉHO STAVU ÚDAJŮ KATASTRU NEMOVITOSTÍ

Dosavadní stav				Nový stav											
Označení pozemku parc. číslem	Výměra parcely		Druh pozemku Způsob využití	Označení pozemku parc. číslem	Výměra parcely		Druh pozemku Způsob využití	Typ stavby Způsob využití	Zpús. určení výměr	Porovnání se stavem evidence právních vztahů					
	ha	m <sup>2</sup>			ha	m <sup>2</sup>				Díl přechází z pozemku označeného v katastru nemovitostí	dřívější poz. evidenci	Číslo listu vlastnictví	Výměra dílu ha m <sup>2</sup>		Označení dílu
511										511		1			
512										512		1			
528/1										528/1		1			
654/1										654/1		1			
742										742		1			

Druh věcného břemene: právo vstupu pro opravy a údržbu optického kabelu

Oprávněný: dle smlouvy

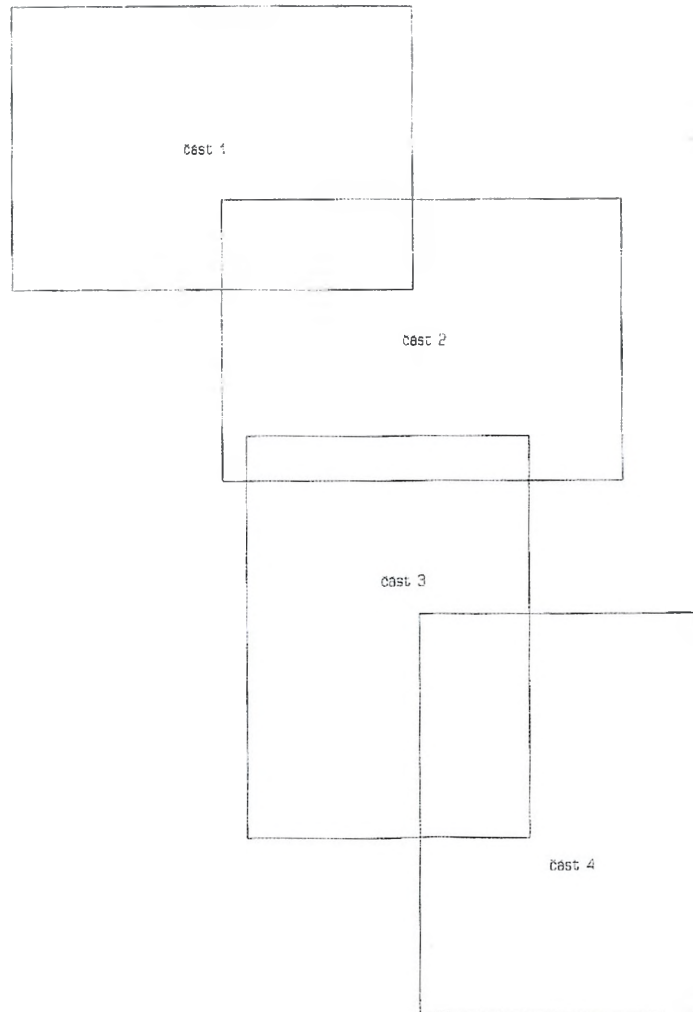
GEOMETRICKÝ PLÁN pro vymezení rozsahu věcného břemene k části pozemku		Geometrický plán ověřil úředně oprávněný zeměměřický inženýr:	Stejnopis ověřil úředně oprávněný zeměměřický inženýr:
		Jméno, příjmení: <b>Ing. Josef Bušek</b>	Jméno, příjmení: <b>Ing. Josef Bušek</b>
		Číslo položky seznamu úředně oprávněných zeměměřických inženýrů: <b>1725/97</b>	Číslo položky seznamu úředně oprávněných zeměměřických inženýrů: <b>1725/97</b>
		Dne: <b>12. ledna 2017</b> Číslo: <b>16/2017</b>	Dne: <b>18.1.2017</b> Číslo: <b>16/2017</b>
		Náležitostmi a přesností odpovídá právní předpisům.	Tento stejnopis odpovídá geometrickému plánu v elektronické podobě uloženému v dokumentaci katastru úředního úřadu.
Vyhotovitel: Geodet - Petr Hlásek Čechova 50 37001 České Budějovice		Katastrální úřad souhlasí s oěřláním parcel.  KÚ pro Jihočeský kraj KP České Budějovice Ing. Drahomíra Vondrášková PGP-119/2017-301 2017.01.18 14:25:43 CET	Ověření stejnopisu geometrického plánu v listinné podobě.
Číslo plánu: 3483-7/2017			
Okres: České Budějovice			
Obec: České Budějovice			
Kat. území: České Budějovice 5			
Mapový list: České Budějovice 1-3/32			
<p>Dosavadním vlastníkům pozemků byla poskytnuta možnost seznámit se v terénu s průběhem navrhovaných nových hranic, které byly označeny předepsanými způsoby:</p>			

Seznam souřadnic (S-JTSK)  
Číslo bodu Souřadnice pro zápis do KN

	Y	X	Kód kv.		Y	X	Kód kv.
k.ú. České Budějovice 5 (622281)				k.ú. České Budějovice 5 (622281)			
2056-124	754184.11	1167146.00	3	56	754254.61	1167251.37	3
1	754183.55	1167146.57	3	57	754248.19	1167262.52	3
2	754184.63	1167144.58	3	58	754244.48	1167268.08	3
3	754192.04	1167141.27	3	59	754240.67	1167273.33	3
4	754192.95	1167141.68	3	60	754238.57	1167276.00	3
5	754193.38	1167147.42	3	61	754237.84	1167275.35	3
6	754193.34	1167141.20	3	62	754236.32	1167278.74	3
7	754205.13	1167136.14	3	63	754230.66	1167284.94	3
8	754222.24	1167128.40	3	64	754225.50	1167290.54	3
9	754222.55	1167129.11	3	65	754221.01	1167295.02	3
10	754259.16	1167112.38	3	66	754220.40	1167294.43	3
11	754260.69	1167115.51	3	67	754215.11	1167300.88	3
12	754259.91	1167111.40	3	68	754214.62	1167300.21	3
13	754270.57	1167107.10	3	69	754209.59	1167306.56	3
14	754273.26	1167106.30	3	70	754201.84	1167314.29	3
15	754287.72	1167099.79	3	71	754201.26	1167313.66	3
16	754288.00	1167100.43	3	72	754197.12	1167319.32	3
17	754306.23	1167091.66	3	73	754190.44	1167325.67	3
18	754306.39	1167092.31	3	74	754189.84	1167325.06	3
19	754328.72	1167082.00	3	75	754186.72	1167329.44	3
20	754329.03	1167082.61	3	76	754172.68	1167343.52	3
21	754337.91	1167078.03	3	77	754168.57	1167347.45	3
22	754342.74	1167076.11	3	78	754159.90	1167349.60	3
23	754345.19	1167075.24	3	79	754158.35	1167349.44	3
24	754260.26	1167116.35	3	80	754183.41	1167146.31	3
25	754261.18	1167116.01	3	81	754184.45	1167144.39	3
26	754264.07	1167122.38	3	82	754184.81	1167144.77	3
27	754264.28	1167123.74	3	83	754192.04	1167141.00	3
28	754263.04	1167123.77	3	84	754193.28	1167140.95	3
29	754265.35	1167137.97	3	85	754192.04	1167141.54	3
30	754263.99	1167138.02	3	86	754193.19	1167141.51	3
31	754265.92	1167147.10	3	87	754192.71	1167141.85	3
32	754264.70	1167147.25	3	88	754193.13	1167147.44	3
33	754266.70	1167160.42	3	89	754193.63	1167147.40	3
34	754265.55	1167160.53	3	90	754205.03	1167135.91	3
35	754267.21	1167168.53	3	91	754205.23	1167136.37	3
36	754266.03	1167168.65	3	92	754222.14	1167128.17	3
37	754267.36	1167174.39	3	93	754222.57	1167128.53	3
38	754266.35	1167174.40	3	94	754222.11	1167128.73	3
39	754268.00	1167187.91	3	95	754222.81	1167129.08	3
40	754266.83	1167187.94	3	96	754222.35	1167129.28	3
41	754268.25	1167196.95	3	97	754259.00	1167112.18	3
42	754267.66	1167204.74	3	98	754259.45	1167112.41	3
43	754266.35	1167204.67	3	99	754259.04	1167112.70	3
44	754267.04	1167211.35	3	100	754259.75	1167111.19	3
45	754265.50	1167220.84	3	101	754260.07	1167111.61	3
46	754263.82	1167226.94	3	102	754270.49	1167106.86	3
47	754262.64	1167226.59	3	103	754270.65	1167107.34	3
48	754265.32	1167222.07	3	104	754273.17	1167106.07	3
49	754272.85	1167223.35	3	105	754273.35	1167106.53	3
50	754283.21	1167225.40	3	106	754287.62	1167099.56	3
51	754282.30	1167231.00	3	107	754287.59	1167100.12	3
52	754262.76	1167229.85	3	108	754288.05	1167099.92	3
53	754261.53	1167234.16	3	109	754287.80	1167100.60	3
54	754259.26	1167240.70	3	110	754288.26	1167100.40	3
55	754257.68	1167244.71	3	111	754306.13	1167091.43	3

112	754306.06	1167092.01	3	175	754266.17	1167204.91	3
113	754306.52	1167091.81	3	176	754267.29	1167211.38	3
114	754306.21	1167092.63	3	177	754266.79	1167211.32	3
115	754306.68	1167092.43	3	178	754265.08	1167222.01	3
116	754328.60	1167082.32	3	179	754265.60	1167221.86	3
117	754329.06	1167082.12	3	180	754265.49	1167222.35	3
118	754328.87	1167082.84	3	181	754272.90	1167223.10	3
119	754329.33	1167082.65	3	182	754272.80	1167223.60	3
120	754337.81	1167077.80	3	183	754283.50	1167225.20	3
121	754338.01	1167078.26	3	184	754282.92	1167225.60	3
122	754342.65	1167075.88	3	185	754282.55	1167231.04	3
123	754342.83	1167076.34	3	186	754282.05	1167230.96	3
124	754345.11	1167075.00	3	187	754264.06	1167227.02	3
125	754345.27	1167075.48	3	188	754263.65	1167226.63	3
126	754260.90	1167115.36	3	189	754263.49	1167227.10	3
127	754260.48	1167115.66	3	190	754262.62	1167226.32	3
128	754261.39	1167115.87	3	191	754262.49	1167226.81	3
129	754260.73	1167115.91	3	192	754263.00	1167229.93	3
130	754261.05	1167116.33	3	193	754262.52	1167229.77	3
131	754260.16	1167116.12	3	194	754261.77	1167234.24	3
132	754260.36	1167116.58	3	195	754261.29	1167234.08	3
133	754264.31	1167122.31	3	196	754259.03	1167240.61	3
134	754263.83	1167122.45	3	197	754259.49	1167240.79	3
135	754264.53	1167123.71	3	198	754257.45	1167244.61	3
136	754263.99	1167123.50	3	199	754257.91	1167244.81	3
137	754264.05	1167124.00	3	200	754254.39	1167251.26	3
138	754263.04	1167123.52	3	201	754254.83	1167251.48	3
139	754263.08	1167124.02	3	202	754247.98	1167262.39	3
140	754265.60	1167137.95	3	203	754248.40	1167262.65	3
141	754265.08	1167137.73	3	204	754244.27	1167267.94	3
142	754265.12	1167138.23	3	205	754244.69	1167268.22	3
143	754263.95	1167137.77	3	206	754240.47	1167273.18	3
144	754263.98	1167138.27	3	207	754240.89	1167273.45	3
145	754266.17	1167147.08	3	208	754238.76	1167276.16	3
146	754265.66	1167146.88	3	209	754238.54	1167275.64	3
147	754265.69	1167147.38	3	210	754238.22	1167276.03	3
148	754264.53	1167147.02	3	211	754238.03	1167275.18	3
149	754264.56	1167147.52	3	212	754237.71	1167275.57	3
150	754266.44	1167160.19	3	213	754236.13	1167278.58	3
151	754266.47	1167160.69	3	214	754236.51	1167278.90	3
152	754265.31	1167160.30	3	216	754225.32	1167290.37	3
153	754265.34	1167160.80	3	217	754225.68	1167290.71	3
154	754267.46	1167168.52	3	218	754221.01	1167294.67	3
155	754266.95	1167168.31	3	219	754220.65	1167295.02	3
156	754266.97	1167168.81	3	220	754220.55	1167294.22	3
157	754265.79	1167168.42	3	221	754220.19	1167294.58	3
158	754265.83	1167168.92	3	222	754215.29	1167301.06	3
159	754267.61	1167174.38	3	223	754215.14	1167300.50	3
160	754267.10	1167174.14	3	224	754214.78	1167300.86	3
161	754267.12	1167174.64	3	225	754214.41	1167300.35	3
162	754266.13	1167174.15	3	226	754214.77	1167299.99	3
163	754266.16	1167174.65	3	227	754209.45	1167306.34	3
164	754268.25	1167187.90	3	228	754209.77	1167306.74	3
165	754267.74	1167187.67	3	229	754202.02	1167314.47	3
166	754267.76	1167188.17	3	230	754201.85	1167313.93	3
167	754266.70	1167187.69	3	231	754201.50	1167314.29	3
168	754266.71	1167188.19	3	232	754201.03	1167313.78	3
169	754268.50	1167196.96	3	233	754201.39	1167313.43	3
170	754268.00	1167196.94	3	234	754196.94	1167319.14	3
171	754267.91	1167204.76	3	235	754197.30	1167319.50	3
172	754267.43	1167204.48	3	236	754190.62	1167325.85	3
173	754267.39	1167204.98	3	237	754190.45	1167325.32	3
174	754266.20	1167204.41	3	238	754190.09	1167325.67	3

Přehledkladu listů



S

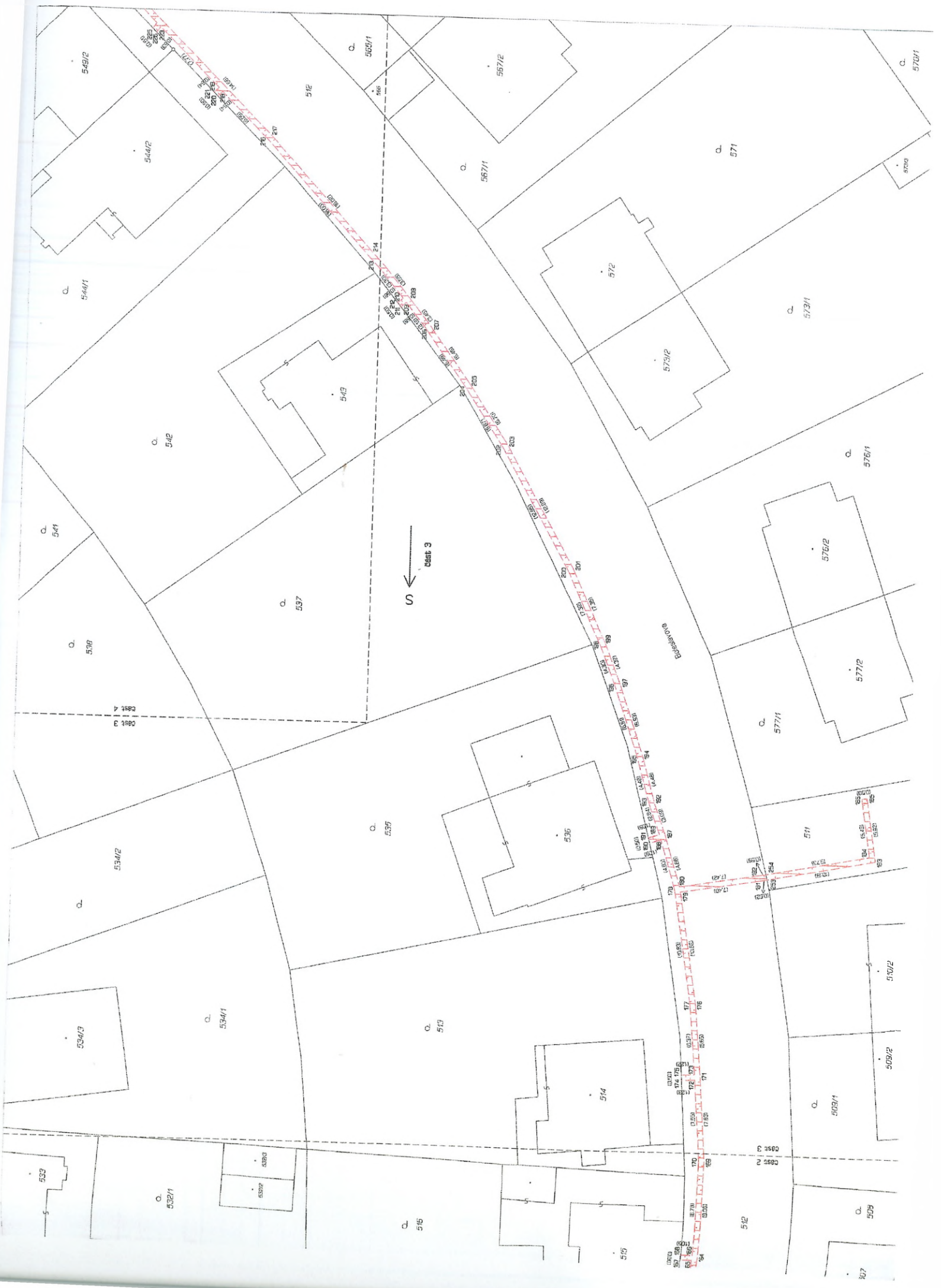


České Budějovice 5  
ZPMZ 3483







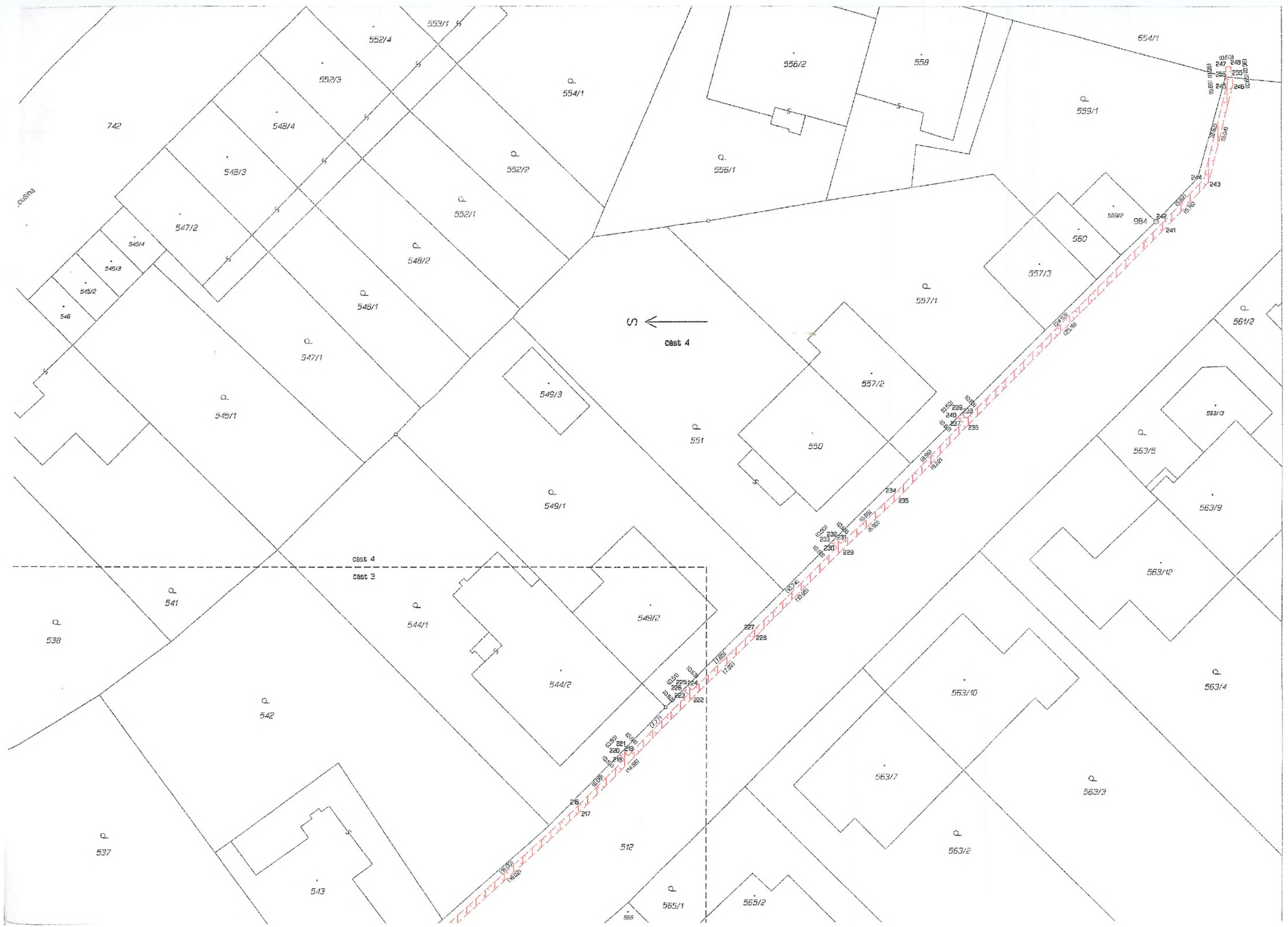


↑  
CASE 3

CASE 3  
CASE 4

ROADWAY

CASE 2  
CASE 1



↑  
S  
cast 4

cast 4  
cast 3

0250  
0251  
0252  
0253  
0254  
0255  
0256  
0257  
0258  
0259  
0260  
0261  
0262  
0263  
0264  
0265  
0266  
0267  
0268  
0269  
0270  
0271  
0272  
0273  
0274  
0275  
0276  
0277  
0278  
0279  
0280  
0281  
0282  
0283  
0284  
0285  
0286  
0287  
0288  
0289  
0290  
0291  
0292  
0293  
0294  
0295  
0296  
0297  
0298  
0299  
0300  
0301  
0302  
0303  
0304  
0305  
0306  
0307  
0308  
0309  
0310  
0311  
0312  
0313  
0314  
0315  
0316  
0317  
0318  
0319  
0320  
0321  
0322  
0323  
0324  
0325  
0326  
0327  
0328  
0329  
0330  
0331  
0332  
0333  
0334  
0335  
0336  
0337  
0338  
0339  
0340  
0341  
0342  
0343  
0344  
0345  
0346  
0347  
0348  
0349  
0350  
0351  
0352  
0353  
0354  
0355  
0356  
0357  
0358  
0359  
0360  
0361  
0362  
0363  
0364  
0365  
0366  
0367  
0368  
0369  
0370  
0371  
0372  
0373  
0374  
0375  
0376  
0377  
0378  
0379  
0380  
0381  
0382  
0383  
0384  
0385  
0386  
0387  
0388  
0389  
0390  
0391  
0392  
0393  
0394  
0395  
0396  
0397  
0398  
0399  
0400  
0401  
0402  
0403  
0404  
0405  
0406  
0407  
0408  
0409  
0410  
0411  
0412  
0413  
0414  
0415  
0416  
0417  
0418  
0419  
0420  
0421  
0422  
0423  
0424  
0425  
0426  
0427  
0428  
0429  
0430  
0431  
0432  
0433  
0434  
0435  
0436  
0437  
0438  
0439  
0440  
0441  
0442  
0443  
0444  
0445  
0446  
0447  
0448  
0449  
0450  
0451  
0452  
0453  
0454  
0455  
0456  
0457  
0458  
0459  
0460  
0461  
0462  
0463  
0464  
0465  
0466  
0467  
0468  
0469  
0470  
0471  
0472  
0473  
0474  
0475  
0476  
0477  
0478  
0479  
0480  
0481  
0482  
0483  
0484  
0485  
0486  
0487  
0488  
0489  
0490  
0491  
0492  
0493  
0494  
0495  
0496  
0497  
0498  
0499  
0500  
0501  
0502  
0503  
0504  
0505  
0506  
0507  
0508  
0509  
0510  
0511  
0512  
0513  
0514  
0515  
0516  
0517  
0518  
0519  
0520  
0521  
0522  
0523  
0524  
0525  
0526  
0527  
0528  
0529  
0530  
0531  
0532  
0533  
0534  
0535  
0536  
0537  
0538  
0539  
0540  
0541  
0542  
0543  
0544  
0545  
0546  
0547  
0548  
0549  
0550  
0551  
0552  
0553  
0554  
0555  
0556  
0557  
0558  
0559  
0560  
0561  
0562  
0563  
0564  
0565  
0566  
0567  
0568  
0569  
0570  
0571  
0572  
0573  
0574  
0575  
0576  
0577  
0578  
0579  
0580  
0581  
0582  
0583  
0584  
0585  
0586  
0587  
0588  
0589  
0590  
0591  
0592  
0593  
0594  
0595  
0596  
0597  
0598  
0599  
0600  
0601  
0602  
0603  
0604  
0605  
0606  
0607  
0608  
0609  
0610  
0611  
0612  
0613  
0614  
0615  
0616  
0617  
0618  
0619  
0620  
0621  
0622  
0623  
0624  
0625  
0626  
0627  
0628  
0629  
0630  
0631  
0632  
0633  
0634  
0635  
0636  
0637  
0638  
0639  
0640  
0641  
0642  
0643  
0644  
0645  
0646  
0647  
0648  
0649  
0650  
0651  
0652  
0653  
0654  
0655  
0656  
0657  
0658  
0659  
0660  
0661  
0662  
0663  
0664  
0665  
0666  
0667  
0668  
0669  
0670  
0671  
0672  
0673  
0674  
0675  
0676  
0677  
0678  
0679  
0680  
0681  
0682  
0683  
0684  
0685  
0686  
0687  
0688  
0689  
0690  
0691  
0692  
0693  
0694  
0695  
0696  
0697  
0698  
0699  
0700  
0701  
0702  
0703  
0704  
0705  
0706  
0707  
0708  
0709  
0710  
0711  
0712  
0713  
0714  
0715  
0716  
0717  
0718  
0719  
0720  
0721  
0722  
0723  
0724  
0725  
0726  
0727  
0728  
0729  
0730  
0731  
0732  
0733  
0734  
0735  
0736  
0737  
0738  
0739  
0740  
0741  
0742  
0743  
0744  
0745  
0746  
0747  
0748  
0749  
0750  
0751  
0752  
0753  
0754  
0755  
0756  
0757  
0758  
0759  
0760  
0761  
0762  
0763  
0764  
0765  
0766  
0767  
0768  
0769  
0770  
0771  
0772  
0773  
0774  
0775  
0776  
0777  
0778  
0779  
0780  
0781  
0782  
0783  
0784  
0785  
0786  
0787  
0788  
0789  
0790  
0791  
0792  
0793  
0794  
0795  
0796  
0797  
0798  
0799  
0800  
0801  
0802  
0803  
0804  
0805  
0806  
0807  
0808  
0809  
0810  
0811  
0812  
0813  
0814  
0815  
0816  
0817  
0818  
0819  
0820  
0821  
0822  
0823  
0824  
0825  
0826  
0827  
0828  
0829  
0830  
0831  
0832  
0833  
0834  
0835  
0836  
0837  
0838  
0839  
0840  
0841  
0842  
0843  
0844  
0845  
0846  
0847  
0848  
0849  
0850  
0851  
0852  
0853  
0854  
0855  
0856  
0857  
0858  
0859  
0860  
0861  
0862  
0863  
0864  
0865  
0866  
0867  
0868  
0869  
0870  
0871  
0872  
0873  
0874  
0875  
0876  
0877  
0878  
0879  
0880  
0881  
0882  
0883  
0884  
0885  
0886  
0887  
0888  
0889  
0890  
0891  
0892  
0893  
0894  
0895  
0896  
0897  
0898  
0899  
0900  
0901  
0902  
0903  
0904  
0905  
0906  
0907  
0908  
0909  
0910  
0911  
0912  
0913  
0914  
0915  
0916  
0917  
0918  
0919  
0920  
0921  
0922  
0923  
0924  
0925  
0926  
0927  
0928  
0929  
0930  
0931  
0932  
0933  
0934  
0935  
0936  
0937  
0938  
0939  
0940  
0941  
0942  
0943  
0944  
0945  
0946  
0947  
0948  
0949  
0950  
0951  
0952  
0953  
0954  
0955  
0956  
0957  
0958  
0959  
0960  
0961  
0962  
0963  
0964  
0965  
0966  
0967  
0968  
0969  
0970  
0971  
0972  
0973  
0974  
0975  
0976  
0977  
0978  
0979  
0980  
0981  
0982  
0983  
0984  
0985  
0986  
0987  
0988  
0989  
0990  
0991  
0992  
0993  
0994  
0995  
0996  
0997  
0998  
0999  
1000