

**Název stavby:**

**Kácení Černocký potok na korytě p.p.č. 1736, v sousedství p.p.č. [REDACTED] v k.ú.,  
Malá Černoc (žadatel [REDACTED])**

**Specifikace stavby:** Jedná se o pokácení 2 ks havarijních stromů ohrožujících nemovitosti

1 x Vrba bílá (Salix alba); 1x Jasan ztepilý (Fraxinus excelsior) – trojkmen. Vrba je nahnutá a zaklíněná v koruně jasanu.

**Identifikační údaje:**

Vodní tok: Černocký potok – levý břeh

IDVT: 10226799

ČHP: 1-13-03-0800-0-00

ř.km: cca. 5,354 - souřadnice (Mapy.cz) - [REDACTED]

**Místo stavby:**

k.ú. Malá Černoc

obec: Blšany

okres: Louny

ORP: Podbořany

kraj: Ústecký

CHKO: x

okraj intravilánu obce – p.p.č. [REDACTED] – koryto toku

**Technické řešení (předpoklad):**

Kácení bude provedeno odbornou firmou, technologií dle jejích technických možností a zkušeností. Správce toku předpokládá postupné kácení se spouštěním koruny a kmene.

Parametry dřevin:

**1 Vrba bílá (Salix alba)**

Průměr v 1,30 m = 55 cm, obvod v 1,30 m = 173 cm;

Průměr řezné plochy 70 cm

**2 Jasan ztepilý (Fraxinus excelsior) – trojkmen**

Průměr jednotlivých kmenů v 1,30 m = 40 cm, 40 cm, 35 cm; obvod jednotlivých kmenů v 1,30 m = 126 cm, 126 cm, 110 cm.

průměr řezné plochy 89 cm

Naložení se dřívím:

1. Hmota hroubí (vhodná k odkupu zhotovitelem)

Pokácená dřevní hmota je ve vlastnictví LČR, s.p. Vzhledem k použité technologii kácení předpokládá správce toku provedení přejímky dříví hroubí (průměr 7 cm +) v hraních. Měření hroubí bude

## Technická zpráva

prováděno na dočasných skládkách dříví, na pozemcích níže uvedených v těsném sousedství káceného stromu, s upřesněním při předání pracoviště.

Pravidla pro měření výřezů (rovnané dříví - hraně):

- délka výřezů max. 6 m
- hraně budou označeny pořadovým číslem, vyraženým číslovačkou nebo napsány sprejem na čele jednoho kusu každé hraně.

Hráň bude srovnána na přiměřeně rovné ploše do měřitelného tvaru a bude ze všech stran přístupná. Veškeré dříví v hráni bude stejné délky.

Označení hrání provádí zhotovitel.

V případě, že zvolená technologie umožní výrobu surového kmene (dlouhého dříví), bude postupováno při měření následovně:

střední průměr do 20 cm:

- každý kus bude na čele označen hmotovým číslem (číslovačkou nebo křídou)
- objem je zjišťován podle Souboru tabulek pro krychlení surového dříví v desetínách“, (doporučeno MZe, 1996), resp. podle Tabulek pro krychlení surového dříví v 0,1 m<sup>3</sup> - 2. upravené vydání, ÚHÚL 1990 č. p. 164/90.

střední průměr nad 20 cm:

- každý kus bude na čele označen délkou v m, průměrem v cm a pořadovým číslem kusu (křídou nebo číslovačkou)
- objem v setinách se stanoví podle ČSN 480009 (Tabulky a polynomy pro výpočet objemu kulatiny bez kůry podle středové tloušťky měřené v kůře, vydané MZe, 1995).

Jako dlouhé dříví budou přednostně připraveny kmeny stromů, které se dle rozpočtu kácí obyčejným způsobem nebo směrově.

Pokud bude střední průměr dlouhého dříví menší než 10 cm, bude připraveno k měření jako výřezy.

Dlouhé dříví bude připraveno v délkách v celých metrech dle výše uvedených tabulek pro výpočet objemu dříví.

Označení na čele kusů provádí zhotovitel.

Zhotovitel zpracuje číselník rovnaného dříví.

**Cena dříví je stanovena na 1550, - Kč bez DPH za m<sup>3</sup> (listnaté tvrdé) a 850, - Kč bez DPH (listnaté měkké – vrba). Převodní koeficient z prostorových metrů na plometry je stanoven na 0,54. DPH činí 21 %.**

Náklady zhotovitele spojené s přípravou hroubí pro měření, s měřením a označováním dříví a vyhotovením číselníků dříví jsou zahrnuty v ceně za dílo.

## Technická zpráva

### 2. Hmoty nehroubí

Nehroubí (dřevní hmota o průměru menším než 7 cm) bude zhotovitelem zlikvidováno dle platné legislativy. Zhotovitel předloží investorovi doklad o způsobu likvidace nehroubí.

Během práce je nutné dbát na bezpečnost práce. Je třeba zajistit bezpečnost osob a nepoškodit objekty a pozemky pod korunami stromů. Zhotovitel je povinen respektovat všechna technická zařízení, popř. jejich ochranná pásma v místě realizace.

Zhotovitel prokazatelně oznámí zahájení práce vlastníkům pozemků. Po dokončení prací nechá od vlastníků pozemků do stavebního deníku, nebo samostatným zápisem potvrdit souhlas s úpravou dotčených pozemků. V případě potřeby použití jiných, než dále uvedených pozemků projedná zhotovitel s vlastníkem a potvrdí samostatným zápisem.

Dříví bude umístěno za břehovou hranou tak, aby byl zachován průchod podél vodního toku. Zároveň bude okamžitě odstraňovány překážky z koryta vodního toku.

#### **Zdůvodnění stavby:**

Důvodem provedení kácení je ohrožující stav stromů – dřeviny nevhodně rostlé, ohrožující nemovitost nelze vyloučit špatný zdravotní stav a u jasanu mechanické poškození nesením zaklíněné vrby. Polohou stromů a při ponechání může dojít ke zhoršení stavu a k ohrožení majetku a zdraví osob. Stromy se nachází na levém břehu toku v těsném sousedství pozemku, na kterém je umístěno oplocení, zahrada a rekreační chata. Na pozemcích dochází k pohybu osob. Pádem stromů, nebo větví může být rovněž poškozena okolní vegetace a pozemek koryta toku. Dřeviny byly správci toků oznámeny vlastníkem nemovitostí.

**Předpokládaný termín realizace:** Ihned po výběru zhotovitele, bude provedeno pokácení v režimu dle §8, odstavce 4 zákona 114/1992 Sb. v platném znění

#### **Seznam pozemků koryta toku:**

p.č.	k.ú.	vlastník	způsob využití	druh pozemku
1736	Malá Černoc	Česká republika, právo hospodařit Lesy České republiky, s.p., Přemyslova 1106/19, Nový Hradec Králové, 50008 Hradec Králové	koryto vodního toku přirozené nebo upravené	vodní plocha

Místo kácení je přístupné po pozemku koryta toku, nebo z pozemků žadatele. Pohyb po pozemcích a podmínky projedná zhotovitel se zástupcem žadatele (Ing. Eva Knoblochová - tel. 777 939 037), po ukončení akce bude správci toků dodán souhlas s úpravou pozemků. V případě použití jiných parcel bude správci toků předložen souhlas s jejich využitím a konečnou úpravou.

Akce byla předjednána s OŽP MěÚ Podbořany – ústně (telefonicky).

#### **Přílohy:**

Mapy CEVT 3x

Fotodokumentace

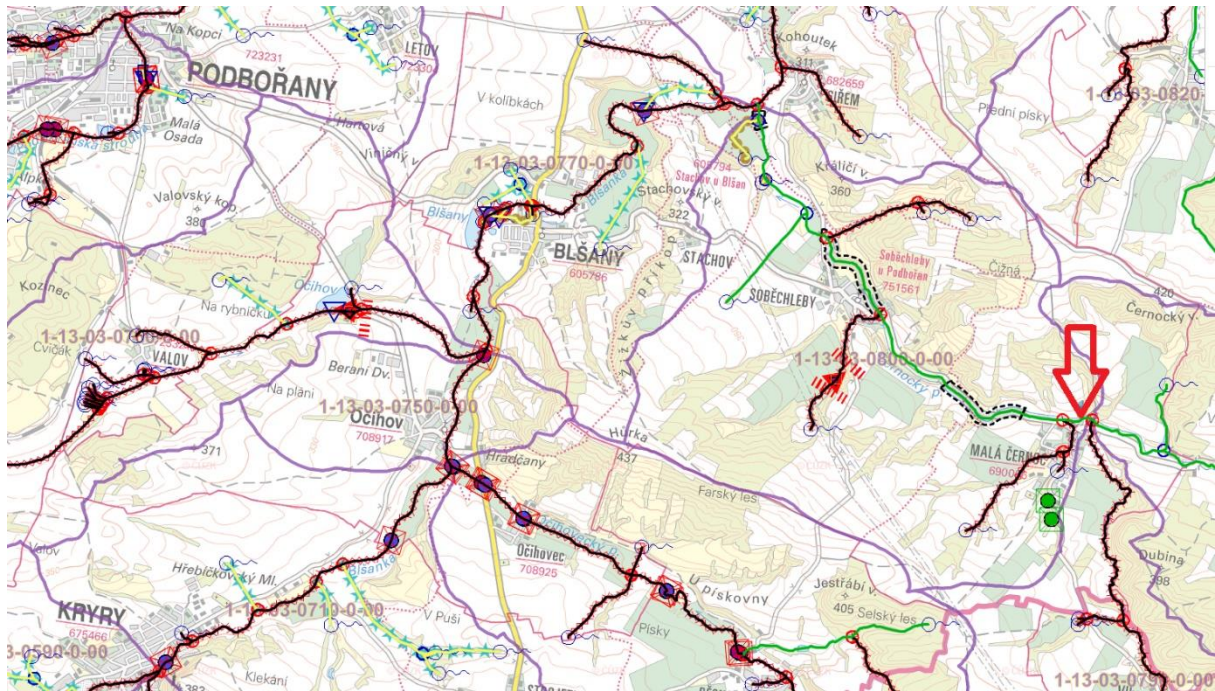
# Technická zpráva

Zpracoval: [REDACTED]

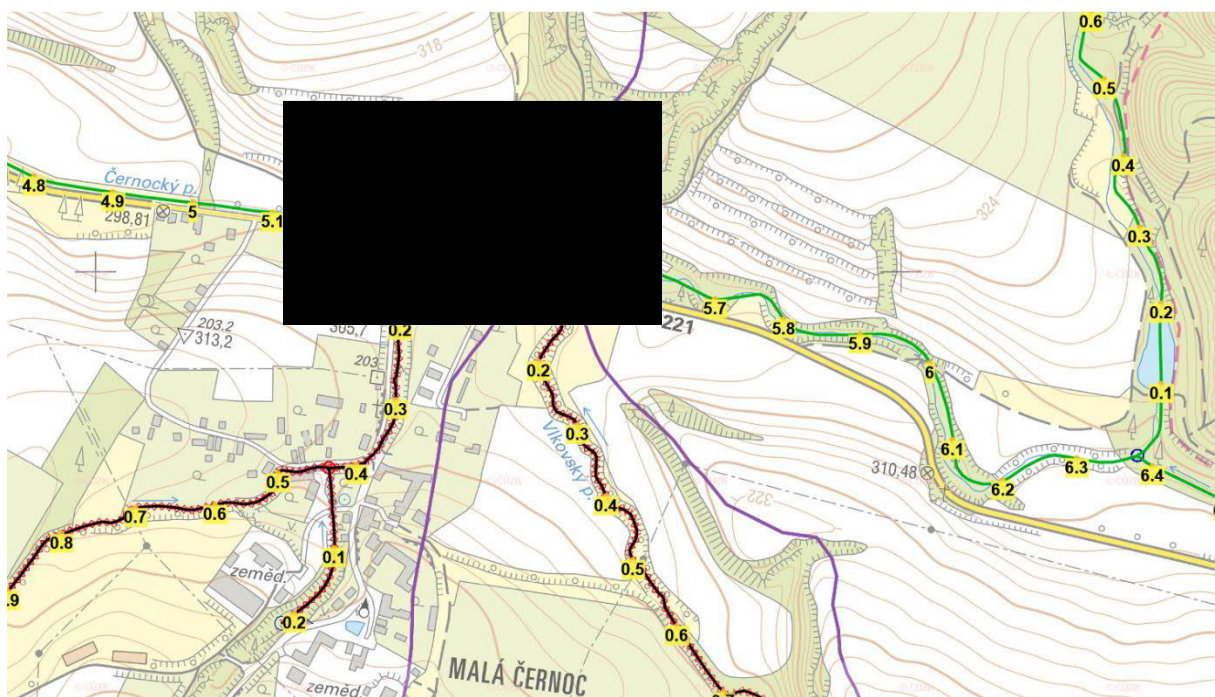
V Žatci 16.11.2022

Mapy:

Širší vztahy:



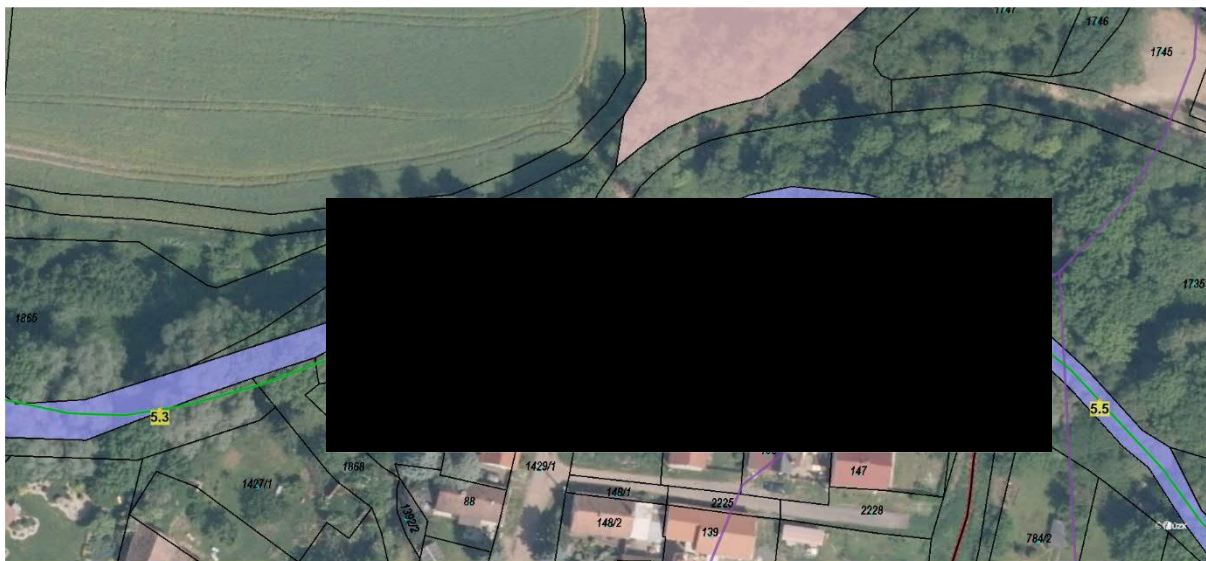
Podrobně



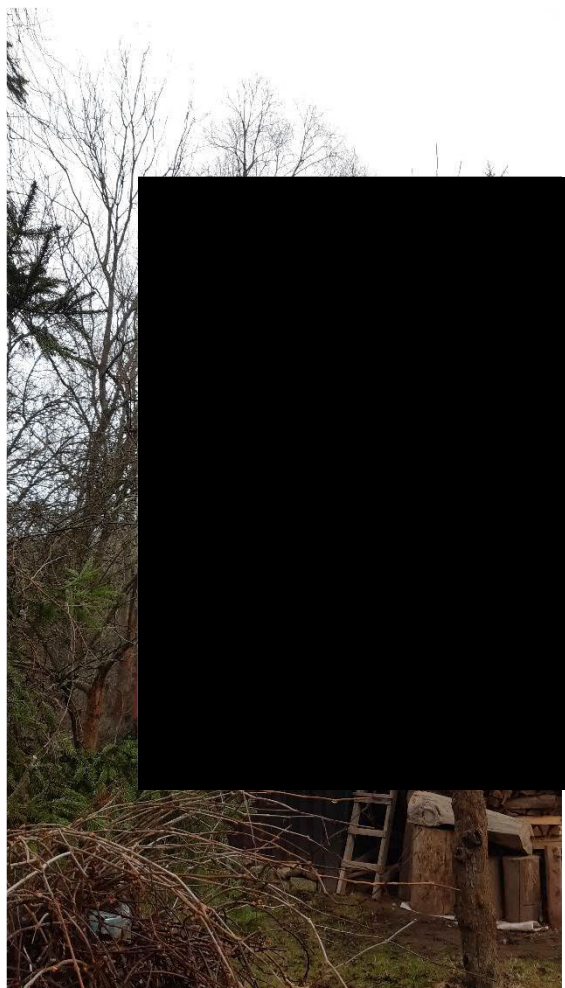


# Technická zpráva

## Ortofoto + KN



## Fotodokumentace:





Technická zpráva



