



Smlouva č. 206108
o sběru, svozu, využívání a odstraňování odpadů
uzavřená mezi smluvními stranami:

a/ Objednatel služby:	Správa uprchlických zařízení Ministerstva vnitra
Sídlo:	Lhotecká 559/7, Praha 12, 143 00
Bydliště:	
Zapsaný v registru	Krajského soudu v Organizační složka, státu
Zastoupen, jednající:	
Narozen:	
IČ: 60498021	DIČ: CZ60498021
Bankovní spojení:	
Kontaktní telefon:	974827148
E-mail adresa:	
Doručovací adresa:	PO BOX 110 Praha 4, 143 00
b/ Zhotovitel služby:	OZO Ostrava s.r.o.
Sídlo:	Frdýdecká 680 / 444, 719 00 Ostrava
Zapsaný v obch. rejstříku Krajského soudu v Ostravě, oddíl C, vložka 12647 dne 2. 11. 1994	
zastoupen:	
IČ: 62300920	DIČ: CZ 62300920
Bankovní spojení:	KB Ostrava číslo účtu 35045 40207/0100
Korespondenční adresa:	Slovenská 1083, 702 00 Ostrava - Přívoz
Kontaktní telefon:	dispečink 59613 3186, Studénka 556 400 355

1. Předmět smlouvy:

1. Zhotovitel služby se zavazuje, na základě této smlouvy, za podmínek stanovených zákonem o odpadech v platném znění, souvisejících právních předpisů a za podmínek sjednaných touto smlouvou provádět pro objednatele pravidelný sběr, svoz, využití a odstraňování odpadů podobných komunálnímu z odpadových nádob poskytnutých objednatelem:

a) **pravidelný svoz odpadů podobných komunálnímu, dalších nevyužitelných, určených k odstranění** prostřednictvím kontejnerů o objemu 1,1 až 5 m³ a popelových nádob 110 až 240 litrů a to z konkrétních míst a s četností podle přílohy č. 1; včetně katalogových čísel odstraňovaných odpadů.

b) **pravidelný svoz vytríděných složek a dalších vybraných odpadů kateg. O**, podle katalogových čísel nebo skupin katalogových čísel **k využití**, prostřednictvím kontejnerů o objemu 1,1 až 5 m³ a nádob 120 – 240 litrů, z míst a s četností podle přílohy č. 1. Zhotovitel prohlašuje, že takto shromážděné odpady použije pro následné třídění a využití odpadů.

Upřesnění umístění nádob či kontejnerů (dále jen nádob), jejich typu, počtu a četnosti svozu je uvedeno v příloze č. 1, která je nedílnou součástí smlouvy.

c) **mimořádný vývoz a odstraňování odpadu** podle jednorázových písemných požadavků objednatele, potvrzených zhotovitelem.

d) **jednorázový svoz a odstranění odpadů** objednatele na základě jeho písemné objednávky.

2. Součástí sjednané služby je poskytnutí nádob na odpad a je zahrnuto v ceně služby. Nádoby jsou majetkem zhotovitele a na dobu poskytování služby podle této smlouvy jsou objednateli poskytnuty k plnění odpovídajícím odpadem. Za tyto nádoby objednatel odpovídá a je povinen je chránit před poškozením, zničením, ztrátě či odcizením, a to po dobu platnosti této smlouvy. V případě

prokazatelného zničení, poškození, ztráty nebo zcizení je objednatel povinen zhotoviteli uhradit škodu, podle platných právních předpisů a ceníku zhotovitele.

3. Objednatele je povinen za sjednané služby hradit zhotoviteli cenu služeb, a to řádně a včas.

2. Platnost smlouvy:

Tato smlouva se uzavírá na dobu neurčitou. Platnost této smlouvy lze ukončit dohodou smluvních stran nebo písemnou výpovědí kterékoli smluvní strany. Výpovědní lhůta je 3 měsíce a začne běžet od 1. dne kalendářního měsíce následujícího měsíce, kdy byla výpověď doručena druhé smluvní straně, pokud v této smlouvě není uvedeno jinak.

3. Cena za poskytované služby:

1. Cena za poskytované služby sběru, svozu, využívání a odstraňování odpadů se řídí platnými ceníky OZO Ostrava s.r.o. na příslušný kalendářní rok. Aktuální ceník služeb je nedílnou součástí smlouvy a tvoří přílohu č.2 smlouvy. Objednatel podpisem této smlouvy stvrzuje skutečnost, že mu byl při podpisu této smlouvy předán aktuální ceník služeb a současně objednatel podpisem smlouvy prohlašuje, že souhlasí s aktuálními cenami služeb.

2. Při změně typu, počtu nádob a četnosti svozu v průběhu roku (vč. odhlášek a přihlášek) se změna účtuje k požadovanému termínu dané změny, pokud byla písemně uplatněna s předstihem 15 dnů, jinak k datu skutečně provedené změny. Pokud bude ze strany objednatel učiněn požadavek na změnu typu, místa svozu, počtu nádob, či četnost svozu jinak než písemně, je objednatel povinen tento požadavek nejpozději do 3 dnů písemně potvrdit, jinak k tomuto požadavku nemusí být ze strany zhotovitele přihlíženo.

3. Smluvní strany se dohodly, že cena služeb může být měněna zhotovitelem jednostranně, zpravidla jednou ročně, a to zejména s ohledem na nárůst cen pohonných hmot, inflace či změn právních předpisů. Na základě provedené změny ceníku služeb zhotovitele zašle objednateli obyčejnou poštovní zásilkou nový ceník služeb. Nový ceník služeb bude zpravidla zaslán spolu s daňovým dokladem na dosud poskytnuté služby za příslušné období. Pokud objednatel do 20 dnů po odeslání nového ceníku služeb písemně nesdělí zhotoviteli, že s tímto novým ceníkem služeb nesusouhlasí a současně že z tohoto důvodu vypovídá tuto smlouvu, tak platí nevyvratitelná právní domněnka, že objednatel souhlasí s novými cenami služeb.

4. Účtování a placení provedených služeb:

1. Provedené služby budou objednateli podle čl. 1. odst.1.písm..a) a b) smlouvy účtovány u pravidelného odvozu 1 x čtvrtletně do 15 dnů po ukončení kalendářního čtvrtletí daňovým dokladem. Termín splatnosti daňového dokladu je 15 dnů ode dne jeho vystavení, a při jeho nezaplacení řádně a včas je zhotovitel oprávněn požadovat zaplacení zákonného úroku z prodlení z dlužné částky za každý den prodlení, až do dne uhrazení dlužné částky. K ceně služby se vždy účtuje DPH podle platných předpisů.

2. U pravidelného odvozu je cena služby stanovena násobkem počtu nádob, počtu měsíců a cen za příslušný typ odvozu. Celková cena je pak součtem cen jednotlivých typů odvozů. Při mimořádném vývozu podle čl. 1.odst.1.písm.c) a d) této smlouvy se účtují do 15 dnů po ukončení vývozu či svozu daného odpadu. Cena je stanovena na základě ceníku služeb zhotovitele a způsobu odvozu podle konkrétní objednávky objednatel.

3.Smluvní strany se dohodly na nevyvratitelné právní domněnce, že v případě pochybnosti o okamžiku doručení daňového dokladu objednateli se má za to, že tento byl doručen pátý den ode dne jejího vystavení zhotovitelem a zaslání obyčejnou poštou na adresu objednatel uvedenou v úvodu této smlouvy, případně adresu prokazatelně sdělenou objednatel zhotoviteli v době trvání tohoto smluvního vztahu.

4. Zhotovitel si vyhrazuje právo, že při prodlení objednatel s řádnou úhradou ceny služeb delší než 2 měsíce po lhůtě splatnosti kteréhokoli daňového dokladu, a to i jen částečně, je zhotovitel oprávněn zastavit svoz odpadu úplně, případně tuto smlouvu jednostranně ukončit výpovědí pro závažné porušení povinností ze strany objednatel. Pro případ výpovědi z důvodu závažného porušení povinností objednatel se smluvní strany dohodly, že výpovědní lhůta se sjednává v délce 10 kalendářních dnů a počíná běžet prvního dne následujícího po dni, kdy byla výpověď doručena druhé smluvní straně. Svoz odpadů zhotovitel zahájí až po zaplacení všech dlužných částek, které má

objednatel vůči zhotoviteli. Smluvní strany se dále dohodly, že pokud dojde k zastavení poskytování služby a ke stažení nádob v důsledku prodloužení objednatele s placením splatných pohledávek, je zhotovitel po jejich vyrovnání oprávněn požadovat po objednateli náklady spojené s odvozem nádob a opětovným přistavením, které zhotoviteli v této souvislosti vznikly.

5. Objednatel souhlasí se zasláním případných upomínek prostřednictvím e-mailu s tím, že e-mailovou adresu určil objednatel a je uvedena v záhlaví této smlouvy. V případě, že dojde ze strany objednatele ke změně e-mailové adresy, která je v záhlaví této smlouvy, je povinen toto předem prokazatelně oznámit zhotoviteli. Smluvní strany se dohodly, že společnost OZO Ostrava s.r.o. není povinna upozorňovat na prodloužení se splatností daňových dokladů. Pokud tak učiní, tak pouze prostřednictvím e-mailové pošty.

5. Povinnosti zhotovitele jsou zejména:

a) provádět pravidelný svoz odpadu z míst a nádob podle přílohy č.1 a předmětu smlouvy, svoz provést v určený svozový den, vyprázdnit nádobu a vrátit ji na stanoviště zpět. Zhotovitel odpovídá za čistotu místa při nakládce a při přemísťování nádob při svozu, pokud jsou řádně uzavřeny. Dále je povinen udržovat nádoby v řádném stavu a v případě potřeby je vyměnit.

b) zajišťovat změny v odvozu odpadů podle písemných požadavků objednatele do 15 dnů od jejich obdržení. Udržovat nádoby v řádném stavu a v případě potřeby je do 15 dnů vyměnit.

c) v případě kumulace svátků nebo pro technické problémy je zhotovitel povinen provést svoz odpadu nejpozději s jednodenním posunem. Pokud nebude proveden svoz ani v dalším řádném termínu, náleží objednateli sleva za každý reklamovaný a neprovedený svoz jednotlivé nádoby.

d) přistavit požadované nádoby na určené místo do 15 dnů ode dne účinnosti této smlouvy, pokud se smluvní strany nedohodly jinak. Pokud v dané lhůtě nebudou požadované nádoby přistaveny v daném místě, je objednatel oprávněn toto reklamovat.

2. Smluvní strany se dohodly, že v případě že do 20 dnů ode dne účinnosti této smlouvy nebude ze strany objednatele reklamováno přistavení nádob dle této smlouvy, platí vyvratitelná právní domněnka, že všechny požadované nádoby byly přistaveny a poskytnuty zhotovitelem řádně a včas. Toto ujednání platí obdobně i pro případy změny typu, počtu nádob, místa odvozu či četnosti odvozu odpadu.

3. Zhotovitel není povinen převzít jiný než sjednaný odpad v nádobách, podle přílohy č.1, kde jsou uvedena katalogová čísla odpadů pro jednotlivé nádoby. V případě, že nádoby obsahují jiný druh odpadu, než je smluvně dohodnuto, zhotovitel objednatele na tuto skutečnost neprodleně upozorní a dohodne se na způsobu odstranění odpadu formou zvláštní objednávky. Okamžikem převzetí odpadu se rozumí vyprázdnění nádoby do sběrného vozidla.

6. Povinnosti objednatele jsou zejména:

a) objednat si dostatečný počet a typ nádob tak, aby tyto byly nepřeplněné a byly zcela uzavíratelné. Zajistit přístup a bezpečnou cestu k nádobám. Ukládat do nádob pouze ty odpady, podle katalogových čísel, které jsou smluvně dohodnuty v příloze č.1 této smlouvy. V případě, že má objednatel objednáno využití odpadu a třídění podle katalogových čísel a nezajistí řádné vytřídění, bude zhotovitel postupovat v souladu s příslušnými právními předpisy a vyhrazuje si právo případně jednostranně změnit katalogové číslo odpadu.

b) pokud vznikne ze strany objednatele překážka svozu, oznámí objednatel neprodleně tuto skutečnost zhotoviteli. Objednatel je povinen tuto překážku odstranit a zhotovitel provést svoz v náhradním dohodnutém termínu. V opačném případě se provede svoz jako mimořádný.

c) ohlásit veškeré změny týkající se právního subjektu objednatele (např. názvu subjektu, sídla, v osobách jednajících nebo zastupujících objednatele, zánik, rozdělení) neodkladně, nejpozději do konce kalendářního měsíce, v němž změna nastala. V případě změny nebo ukončení činnosti objednatele, je zhotovitel oprávněn ihned vystavit daňový doklad za poskytnuté služby.

d) pokud bude objednatel uplatňovat případný nárok na slevu za neprovedený svoz z titulu překážky na straně zhotovitele, je objednatel povinen tento konkrétní nárok písemně uplatnit ve lhůtě do 1 měsíce od data vzniku nároku.

e) poskytovat zhotoviteli veškerou součinnost potřebnou a požadovanou zhotovitelem, aby došlo k naplnění této smlouvy. Po dobu, kdy objednatel neplní tuto sjednanou povinnost, není zhotovitel v prodloužení.

f) uplatňovat jednotlivé požadavky, zejména na změny, písemně s dostatečným časovým předstihem, zpravidla 15 dnů předem a současně doložit a prokázat, že osoba, která jedná jménem objednatele je k takovému jednání oprávněna.

g) provést reklamaci jednotlivých svozů odpadu vždy nejpozději do 3 dnů od vadně poskytnuté služby. Tuto reklamaci jednotlivých svozů odpadu lze provést písemně, faxem, pokud v této lhůtě nebude jednotlivý svoz odpadu reklamován ze strany objednatele, sjednávají smluvní strany tímto nevyvratitelnou právní domněnku, že daný svoz odpadu byl proveden řádně a včas. Reklamacie bude vyřízena zpravidla nejpozději do 3 dnů od jejího uplatnění. Reklamaci lze provést případně ústně či telefonicky, ovšem nebude-li telefonická či ústní reklamacie nejpozději do 5 dnů písemně znovu uplatněna a doručena zhotoviteli, má se za to, že reklamacie byla řádně vyřízena v 3 denní lhůtě ke spokojenosti objednatele.

7. Ostatní ujednání:

1. Doručováním pro účely této smlouvy se rozumí doručování veškerých písemností protistraně na adresy uvedené v záhlaví této smlouvy, pokud není sjednáno jinak, či pokud není smluvní stranou písemně oznámena nová adresa. Doručením se dohodou smluvních stran rozumí i odmítnutí převzetí písemností či nevyzvednutí písemností v úložní lhůtě pěti dnů na poště v místě sídla nebo pobytu dané smluvní strany.

2. Jakékoliv změny nebo doplňky této smlouvy lze provést jen písemně. Pokud objednatel bude požadovat změnu počtu nádob, četnost svozu, změnu místa svozu atd. Je povinen vznést požadavek písemně.

3. Účastníci smlouvy prohlašují, že jsou oprávněni se zavázat způsobem ve smlouvě uvedeným a současně se zavazují nahradit případnou škodu, jestliže by se toto prohlášení dodatečně ukázalo nepravdivým. Práva a povinnosti touto smlouvou blíže neupravené se řídí v souladu s dohodou smluvních stran a podle ust. § 262 odst. 1 obchodního zákoníku režimem obchodního zákoníku v plném znění.

4. Účastníci této smlouvy prohlašují, že jsou zcela způsobilí a oprávněni tuto smlouvu podepsat a závazky, práva a povinnosti touto smlouvou založená převzít a nést, že si tuto smlouvu přečetli a že její obsah odpovídá jejich pravé, svobodné a shodné vůli, že tuto neuzavírají v tísní ani za jinak nevýhodných podmínek, jsou prostí omylu, na důkaz čeho připojují oprávněné osoby jednající jménem smluvních stran své vlastnoruční podpisy.

5. Tato smlouva nabývá účinnosti okamžikem podpisu poslední ze smluvních stran. Současně podpisem této smlouvy končí platnost smlouvy č. ze dne

Nedílnou součástí této smlouvy jsou přílohy:

Příloha č.1 - seznam umístění nádob s uvedením počtu nádob, typu odvozu a katalogových čísel odpadů

Příloha č.2 - aktuální ceník OZO Ostrava s.r.o.

V Ostravě dne: 12. 2009



objednatel služby



zhotovitel služby



Příloha č. : 1 ke smlouvě č. : P-020-206108
Stav ke dni: 01.02.2011

Vyřizuje: 
Telefon : 
E mail : 

Správa uprchlických zařízení M

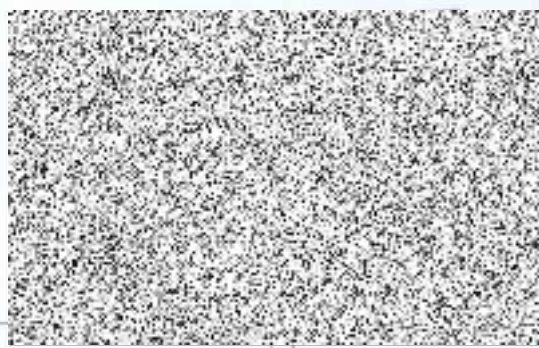
Lhotecká 559/7
14300 Praha 12

Městská část	Ulice	Číslo	Typ odvozu	Druh O	Počet	Platí OD	Platí DO
Ostrava							
Moravská Ostrava	Milicova	1231	K1/31 3x týdně 1100 l	200301	1	01.02.2011	31.12.2999

V případě odvozu paliva u kategorie odpadu 150101, 150102 a 150106 se jedná o převládající kategorii vytříděného odpadu určeného k využití pro výrobu paliva "PALOZO". V těchto kategoriích jsou obsaženy následující kategorie odpadu: 150101, 150102, 150103, 150106, 150109, 150203, 200101, 200110, 200111, 200138, 200139.

Rekapitulace počtu nádob

K1/31 3x týdně kontejner 1100 l	1
Celkem	1



Ceník č. 1 / 2011 pro právnické osoby a fyzické osoby oprávněné k podnikání

Pro cenu za sběr, svoz a odstraňování směsného komunálního odpadu, nebo pro cenu za sběr, svoz a využívání separovaných složek odpadu není rozhodující způsob, místo nakládání s odpady, počet ujetých km sběrnými vozidly ani hmotnost odpadu v nádobě. Tyto údaje jsou zahrnuty v ceně průměrnými hodnotami.

I. Pravidelný sběr, přeprava, třídění, využívání a odstraňování komunálního odpadu:

V cenách je obsaženo propůjčení nádob na odpady a jejich výměna, sběr, svoz a odstraňování směsného komunálního odpadu.

Objem nádoby	Tarif	Počet obsluh	Jednotková cena v Kč	
			měsíční	čtvrtletní
110	P201	1 x za 14 dní	118,00	354,00
110	P211	1 x týdně	200,00	600,00
110	P221	2 x týdně	385,00	1 155,00
110	P231	3 x týdně	559,00	1 677,00
240	P301	1 x za 14 dní	208,00	624,00
240	P311	1 x týdně	368,00	1 104,00
240	P321	2 x týdně	720,00	2 160,00
240	P331	3 x týdně	1 050,00	3 150,00
240	P351	5 x týdně	1 728,00	5 184,00
1100	K111	1 x týdně	666,00	1 998,00
1100	K121	2 x týdně	1 234,00	3 702,00
1100	K131	3 x týdně	1 804,00	5 412,00
1100	K141	4 x týdně	2 400,00	7 200,00
1100	K151	5 x týdně	2 960,00	8 880,00
1100	K161	6 x týdně	3 600,00	10 800,00
5 m ³	K311	1 x týdně	2 954,00	8 862,00
5 m ³	K321	2 x týdně	5 541,00	16 623,00
5 m ³	K331	3 x týdně	8 214,00	24 642,00

II. Sběr, svoz a využívání separovaných složek odpadů:

V cenách je obsaženo propůjčení nádob na odpady a jejich výměna, sběr, svoz, a využívání separovaných složek odpadů.

a) pro výrobu paliva:

Objem nádoby	Tarif	Počet obsluh	Jednotková cena v Kč	
			měsíční	čtvrtletní
1100	C101	1 x za 14 dní	345,00	1 035,00
1100	C111	1 x týdně	620,00	1 860,00
1100	C121	2 x týdně	1 150,00	3 450,00
1100	C131	3 x týdně	1 690,00	5 070,00
5 m ³	C311	1 x týdně	2 780,00	8 340,00
5 m ³	C321	2 x týdně	5 225,00	15 675,00
5 m ³	C331	3 x týdně	7 740,00	23 220,00
660	C411	1 x týdně	330,00	990,00

b) sklo:

Objem nádoby	Tarif	Počet obsluh	Jedn.cena/měsíc Kč
1100	A101	1 x 14 dní	460,00
1100	A191	1 x za měsíc	230,00
1500	A291	1 x za měsíc	305,00
2100	A391	1 x za měsíc	425,00

c) plast

Objem nádoby	Tarif	Počet obsluh	Jedn.cena/měsíc Kč
240	B601	1 x 14 dní	120,00
240	B611	1 x týdně	230,00
240	B621	2 x týdně	455,00
1100	B101	1 x 14 dní	255,00
1100	B111	1 x týdně	460,00
1100	B121	2 x týdně	870,00
1100	B131	3 x týdně	1 315,00
5 m ³	B311	1 x týdně	1 890,00
5 m ³	B321	2 x týdně	3 510,00
5 m ³	B331	3 x týdně	5 150,00

d) papír:

Objem nádoby	Tarif	Počet obsluh	Jedn.cena/měsíc Kč
240	D601	1 x 14 dní	90,00
240	D611	1 x týdně	175,00
240	D621	2 x týdně	335,00
1100	D101	1 x 14 dní	182,00
1100	D111	1 x týdně	315,00
1100	D121	2 x týdně	580,00
5 m ³	D311	1 x týdně	1 410,00
5 m ³	D321	2 x týdně	2 610,00
5 m ³	D331	3 x týdně	3 790,00

Ke všem výše uvedeným cenám za služby bude účtováno DPH dle platné legislativy.
Tento ceník nabývá účinnosti dne 1. ledna 2011. Současně pozbývá platnost ceník č. 1/2010 včetně všech jeho dodatků

V Ostravě dne 06. 12. 2010.
Zpracoval: 

