

Hlášení odběratele o výměře ploch odvodněných do kanalizace – podklad pro výpočet množství odváděných srážkových vod do kanalizace pro uzavření smlouvy na odvádění odpadních vod

Odvádí-li odběratel do kanalizace pro veřejnou potřebu srážkovou vodu, je povinen platit za její odvádění úplatu dle z.č. 274/2001 Sb., a vyhl. č. 428/2001 Sb., kterou se provádí zákon č. 274/2001 Sb. o vodovodech a kanalizacích pro veřejnou potřebu. Množství vypouštěných srážkových vod se vypočítává jako součin odkanalizované plochy, odtokového součinitele a dlouhodobého srážkového normálu.

Odběratel:

Základní škola a mateřská škola Frýdek-Místek, Lískovec, K Sedlištím 320

K Sedlištím 320

738 01 Frýdek-Místek

Číslo odběratele : 212327085

Zastoupen: Mgr. Libor Kvapil

Telefon:

Adresa odběrného místa: K Sedlištím 320, 738 01 Frýdek-Místek

(odběrné místo č. 20028/1)

Plochy pozemků a staveb, ze kterých jsou srážkové vody odváděné kanalizační přípojkou do kanalizace pro veřejnou potřebu dodavatele-

SmVaK Ostrava a.s.

Katastrální území:

)*vypsát název k.ú. ve kterém se pozemky nacházejí

Parcela číslo /celková výměra parcely v m ²	Zastavěná a těžce propustná plocha m ² Celkem / z toho odkanalizováno	Lehce propustná plocha m ² Celkem / z toho odkanalizováno	Plocha krytá vegetací m ² Celkem / z toho odkanalizováno	Osvobozeno od platby za srážkové vody) ¹
4220 / 2847	2847/581			2266

Do smlouvy se uvádí součet hodnot uvedených v kolonce „Z toho odkanalizováno“ zmenšený o součet hodnot uvedených v kolonce „Osvobozeno od platby za srážkové vody“

Zastavěné plochy a těžce propustné zpevněné plochy: Střechy, asfaltové nebo betonové povrchy, parkoviště, chodníky, zpevněné a odstavné plochy, spárovaná dlažba uložená do betonového podkladu

Propustné zpevněné plochy: spárovaná dlažba uložená do pískového lože, nespárovaná dlažba, dlažba z lomového kamene, šterkové plochy

Plochy kryté vegetací: zatravněné plochy, hřiště, sady, zelené pásy

Uveďte, zda-li je část objektů - staveb využívána jako obytné prostory, případně zda je u ploch některý z důvodů pro osvobození od platby za odvádění srážkových vod uvedený v § 20 odst. 6 zákona, pokud ano, specifikujte důvod i plochu v m²)²:

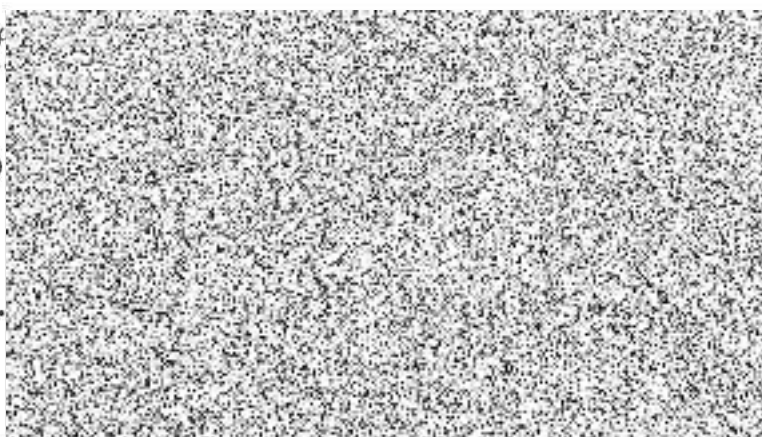
Parcela č.: m²: Důvod osvobození:

Parcela č.:	m ² :	Důvod osvobození:

Ve ^{ca}.....
Fujsdlu - M. S.

Podpis (razítko)

Za dodavatele:



Vysvětlivky k tabulce:

)¹ Do sloupce „Osvobozeno od platby za srážkové vody“ se uvede hodnota v m² z plochy odkanalizované, avšak z důvodů uvedených v § 20 odst. 6 zákona od platby osvobozená.

)² Důvod osvobození je potřeba přesně popsat.

Hodnota takto zjištěná se následně promítne i do tabulky na str. 1 do kolonky „Osvobozeno od platby za srážkové vody“